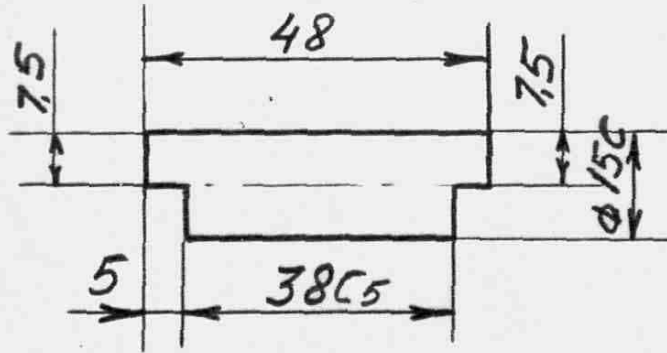


Б.3979.00.004

2.0
√6



Неуказанные предельные отклонения
размеров: охватываемых по ВТ,
прочих по СМг.

Подп. и дата

Инв. № дубл.

Взам. инв. №

Подп. и дата

Изм. № подл.

Изм.	Лист	№ докум.	Подпись	Дата
			Баронкин	
			Новик	

Б.3979.00.004

ОС 6

Сталь 2Х18Н10Т
Гост 5632-72

Лит.	Масса	Масшт.
	0,06	1:1
Лист.		Листов

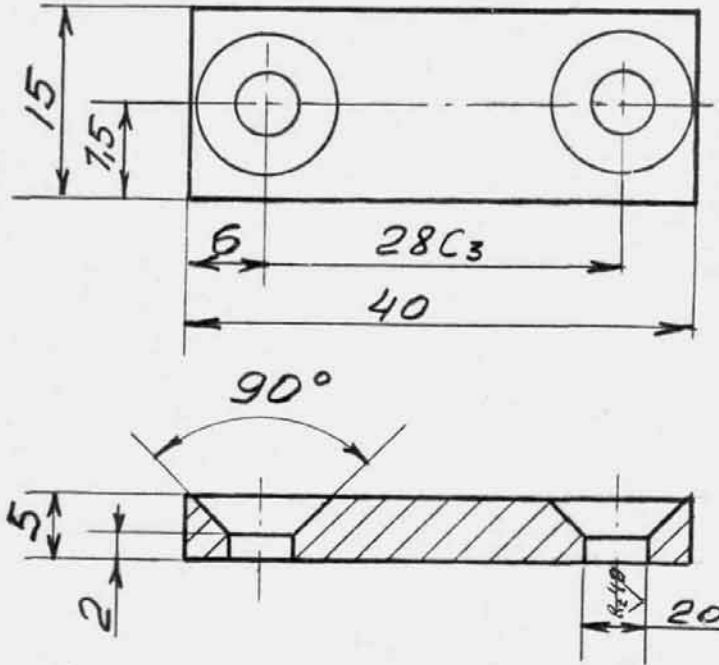
КБ. ГРЗ

Б.3979.00.003

2,0/1(V)

Перв. применение

Справочный №



Изм. №, дата, Подп. и дата

Неуказанные предельные отклонения размеров: охватывающих по А7, охватываемых по В7, прочих по СМ8.

Изм. № подл., Подп. и дата

Изм.	Лист	№ докум.	Подпись	Дата
Разраб.		Баронин	Лева	
Провер.		Новак		
Т. контр.				
Нач. КБ				
Н. контр.				
Утв.				

Б.3979.00.003

Ригель

сталь 2Х19Н10Т
Гост 5632-72

Лист	Масса	Маст.
	0,02	2:
Лист		Лист

КБ. ГРЗ

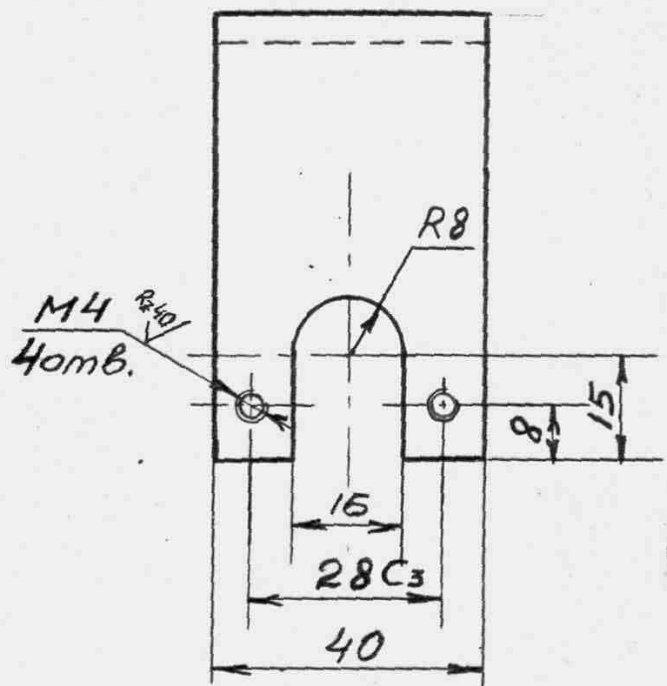
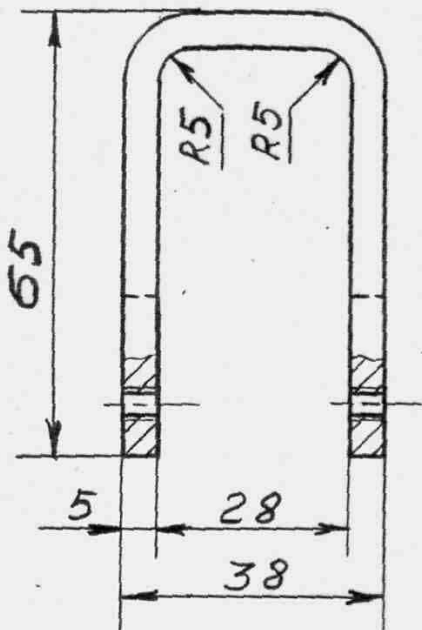
Форм

Б.3979.00.006

20/1(V)

Перв. применение

Справочный №



Развернутая длина $e = 151\text{мм}$

Неуказанные предельные отклонения размеров: охватывающих по А7, охватываемых по В7, прочих по СМ3.

Подп. и дата

Инв. № дубл.

Взам. инв. №

Подп. и дата

Инв. № подл.

Изм.	Лист	№ докум.	Подпись	Дата
Разраб.		Боронин	<i>Боронин</i>	
Провер.		Новак	<i>Новак</i>	
Т. контр.				
Нач. КБ				
Н. контр.				
Утв.				

Б.3979.00.006

СКОБА

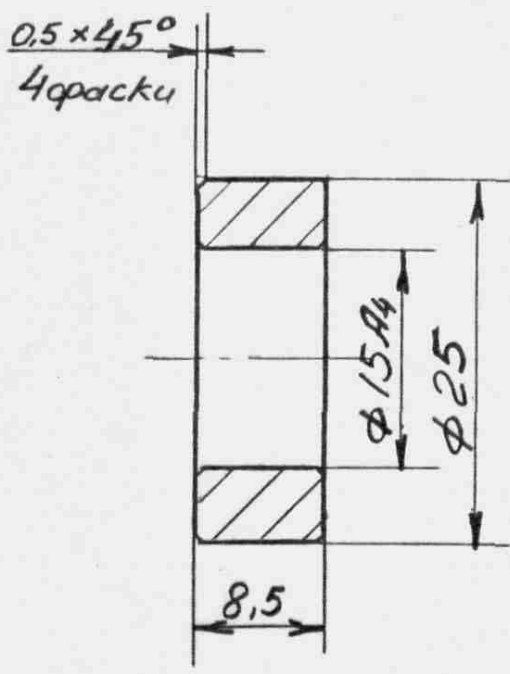
сталь 2Х18Н10Т
Гост 5632-72

Лит.	Масса	Масшт.
	0.2	1:1
Лист.	Листов	

КБ.ГРЗ.

Б.3979.00.005

2.0



Неуказанные предельные отклонения размеров: охватываемых по В7, прочих по СМ8.

Б.3979.00.005

Изм.	Лист	№ докум.	Подпись	Дата
Разраб.		Борокин	<i>[Signature]</i>	
Провер.		Новик.	<i>[Signature]</i>	
Т. контр.				
Нач. КБ				
Н. контр.				
Утв.				

Кольцо

Лит.	Масса	Масшт.
	0,01	2:1
Лист.	Листов	

сталь 2Х18Н10Т
Гост 5632-72

КБ. ГРЗ

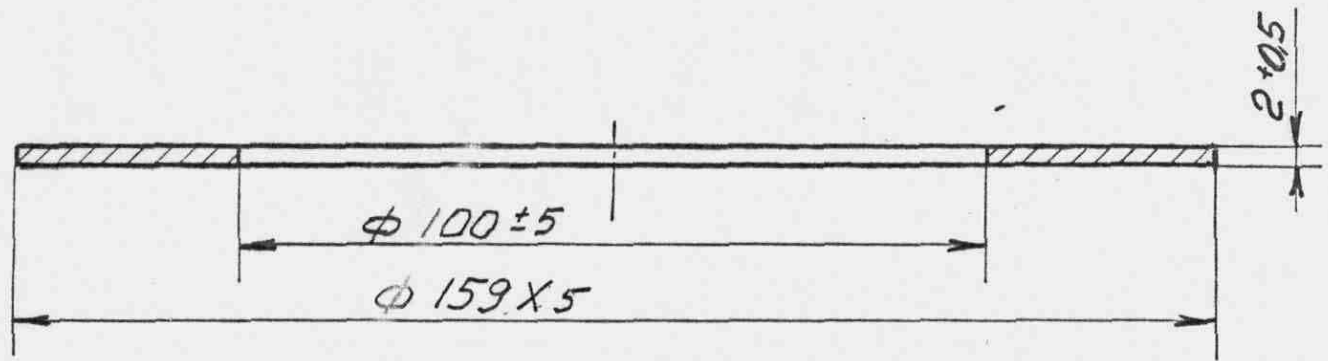
2.0 ✓

~~Б.5384.00.002~~

Б.5544.40.002

Перв. применение

Справочный №



Подп. и дата

Инв. № дубл.

Взам. инв. №

Б.5544. 40.002 @

~~Б.5384.00.002~~

Изм. и дата

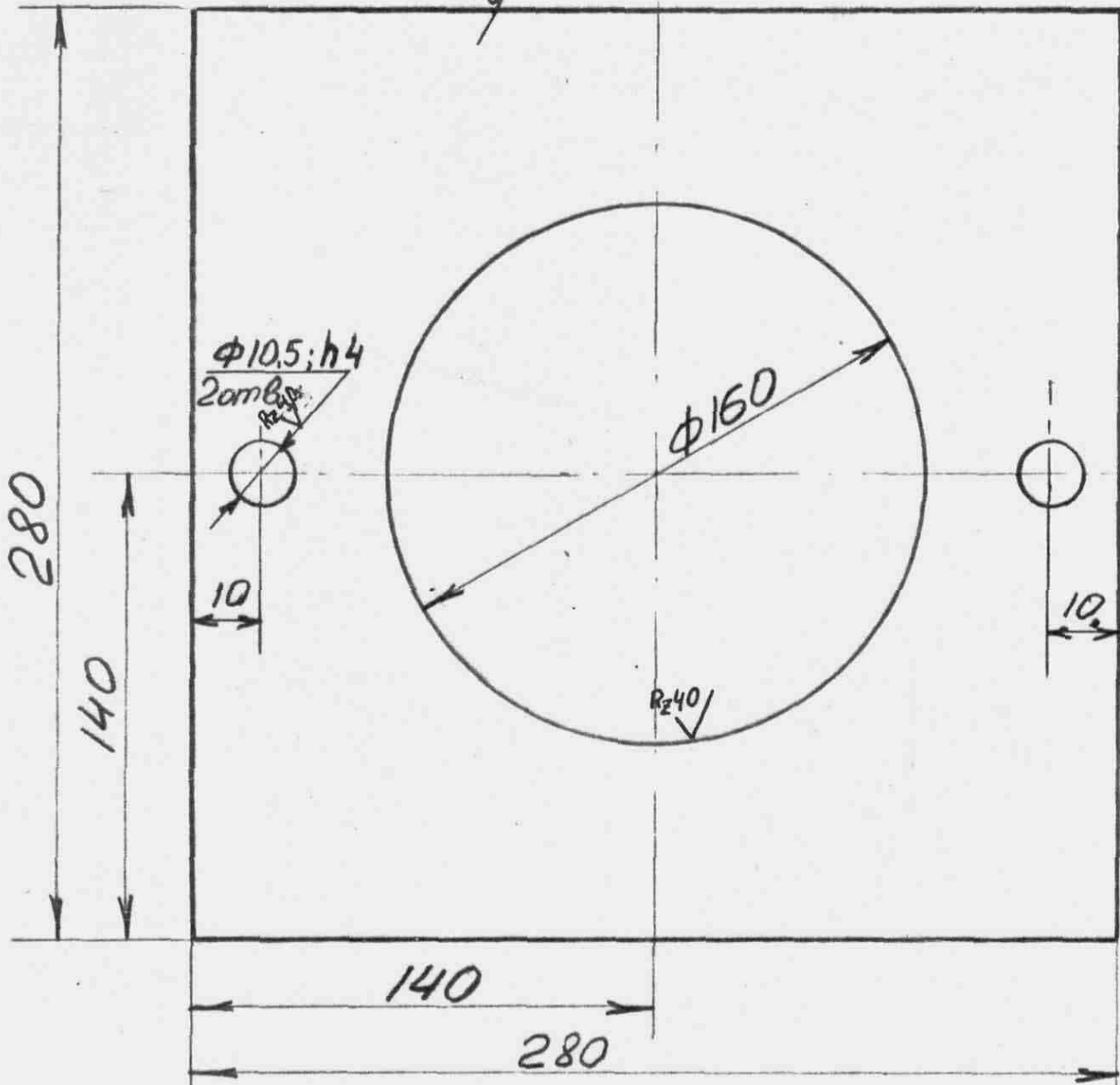
Инв. № подл.

Изм.	Лист	№ докум.	Подпись	Дата	КОЛЬЦО	Лит.	Масса	Масшт.
4	2		<i>[Signature]</i>	20.11.78.		4		1:1
Разраб.	Боронин		<i>[Signature]</i>		Сталь 12Х18Н10Т Гост 5632-72	Лист		Листов
Провер.	Новак		<i>[Signature]</i>					
Т. контр.								
Нач. КБ								
Н. контр.								
Утв.								

Б.3979.00.001

20/1 (V)

8/5/8



Неуказанные предельные отклонения размеров: охватывающих по А7, охватываемых по В7, прочих по СМ8.

Б.3979.00.001

Изм.	Лист	№ докум.	Подп.	Дата
Разраб.		Боронин	<i>[Signature]</i>	
Пров.		Новак	<i>[Signature]</i>	
Т. контр.				
Н. контр.				
Утв.				

Плита

Лит.	Масса	Масштаб
		1:2
Лист		Листов

Сталь 12Х18Н10Т
ГОСТ 5632-92

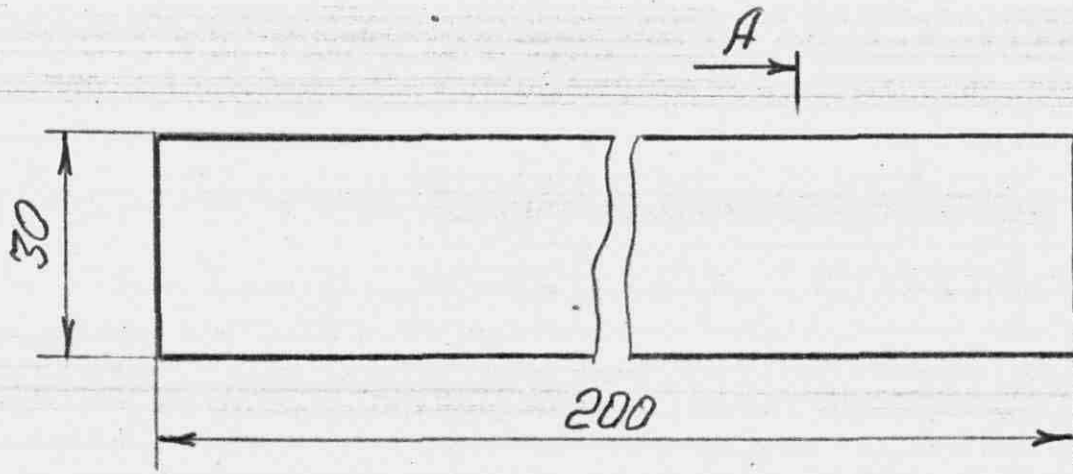


Б.3979.00.008

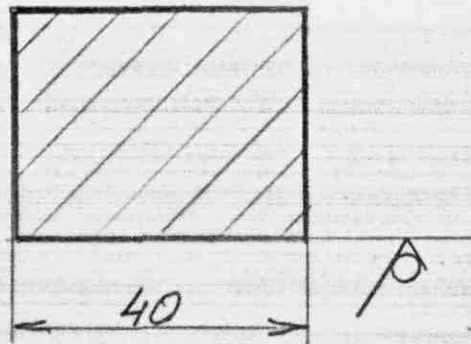
2,5 ✓(✓)

Перв. примечание

Справочный №



A—A



n 14; ± 5T 14/e

Подп. и дата

Инв. № дубл.

Взам. инв. №

Подпись и дата

Инв. № подл.

Изм.	Лист	№ докум.	Подп.	Дата
Разраб.		Боронич		
Провер.		Федяшев		
Т. контр.		РКГ		
Н. контр.		Машуков		
Утв.		Машуков		

Б.3979.00.008

Пластина

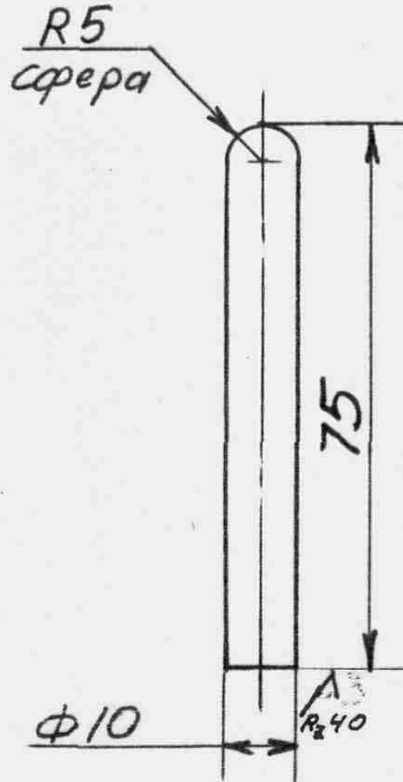
Сталь 12Х18Н10Т

ГОСТ 5632-81

Лист	Масса	Масштаб
		1:1
Лист		Листов

Б.3979.00.007

20/15 (A)



Неуказанные предельные отклонения
размеров: охватываемых по В7,
прочих по СМг.

Б.3979.00.007

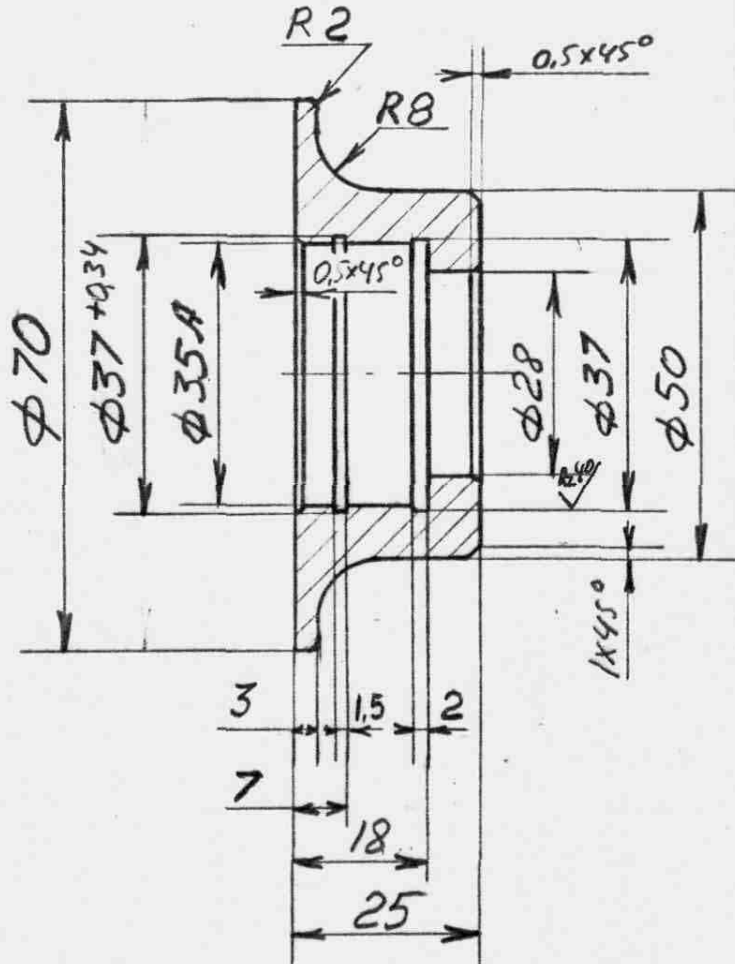
Изм.	Лист	№ докум.	Подпись	Дата
Разраб.			Боронин	
Провер.			Новак	
Т. контр.				
Нач. КБ				
Н. контр.				
Утв.				

Шптырь
сталь 12Х18Н10Т
Гост 5632-72

Лит.	Масса	Масшт.
	0,04	1:1
Лист.	Листов	
	КБ. ГРЗ	

Б.3979.00.002

2.0 V(V)



Неуказанные предельные отклонения размеров: охватываемых по А7, охватываемых по В7, прочих по СМ8.

Б.3979.00.002

Изм.	Лист	№ докум.	Подп.	Дата
Разраб.		Боронин	Ф.И.О.	
Пров.		Новик	И.И.И.	
Т. контр.				
Н. контр.				
Утв.				

Колесо

Сталь 2Х18Н10Т
ГОСТ 5632-72

Лит.	Масса	Масштаб
		1:1
Лист		Листов

Форм

Перв. применение

Справочный №

Подп. и дата

Инв. № дубл.

Взам. инв. №

Подп. и дата

Инв. № подл.

Формат	Зона	Поз.	ОБОЗНАЧЕНИЕ	НАИМЕНОВАНИЕ	К-во	Примечание
				Документация		
24			Б.3979.00.000	Сборочный чертеж		
				Сборочные единицы		
11	1		Б.5544 40.000	Подстаканник	1	
				<u>Детали</u>		
11	2		Б.3979.00.001	Плита	1	
11	3		Б.3979.00.002	Колесо	4	
11	4		Б.3979.00.003	Резель	8	
11	5		Б.3979.00.004	Ось	4	
11	6		Б.3979.00.005	Кольцо	8	
11	7		Б.3979.00.006	Скоба	4	
11	8		Б.3979.00.007	Штырь	2	
11	9		Б.3979.00.008	Пластина	2	
				<u>Стандартные изделия</u>		
		10		Винт М4-80x8.23.1421712 Гост 17475-80	8	

Подп. и дата
 Взам. инв. №
 Инв. № дубл.
 Подп. и дата
 Инв. № подл.

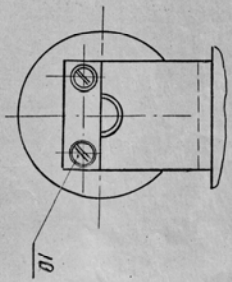
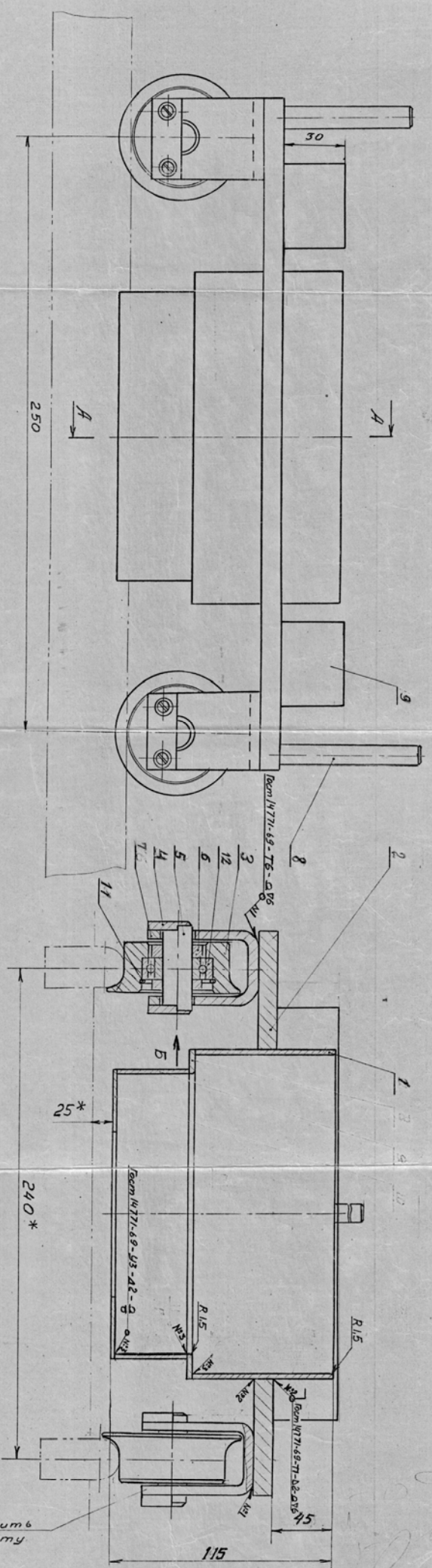
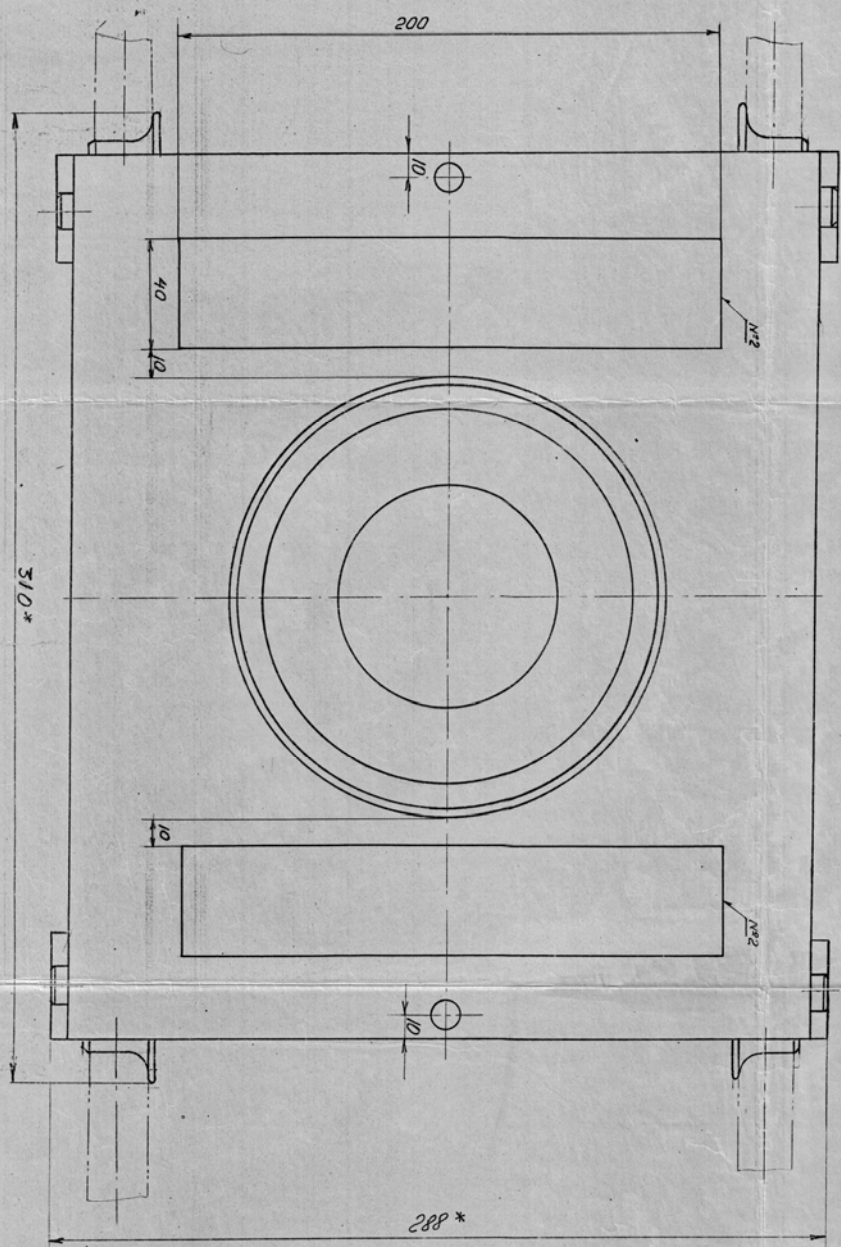
Изм.			Листы			№ докум.			Подп.			Дата			Б.3979.00.000				
Разработал	Боронин		[Подпись]		[Подпись]		[Подпись]		[Подпись]		[Подпись]		[Подпись]		[Подпись]		Литера	Лист	Листов
Проверил	Федосеев		[Подпись]		[Подпись]		[Подпись]		[Подпись]		[Подпись]		[Подпись]		[Подпись]			1	2
РКГ	Машицкий		[Подпись]		[Подпись]		[Подпись]		[Подпись]		[Подпись]		[Подпись]		[Подпись]		Тележка узла выдачи		
Н. контр.	Машицкий		[Подпись]		[Подпись]		[Подпись]		[Подпись]		[Подпись]		[Подпись]		[Подпись]				
Утвердил	[Подпись]		[Подпись]		[Подпись]		[Подпись]		[Подпись]		[Подпись]		[Подпись]		[Подпись]				

Вусет

Михайлович, Л. Прохоров, Е. Михайлов

Б.3979.00.000СБ

Лист 1 из 1



Вуз. Б

1. Сборка изготовлена в соответствии с чертежом № 2246-60
2. Температура нагрева, при которой производится сварка, должна соответствовать требованиям ГОСТ 8731-78
3. С одной стороны, катаные прокатные изделия, а также сварочные электроды должны быть проверены на соответствие требованиям ГОСТ 9466-75
4. * Разрешено для сварки.
5. Чистота поверхности должна соответствовать 20/1.

№ документа	Б.3979.00.000СБ
Титул	Телетка
Исполнитель	Узла сварочный
Проверен	
Утвержден	
Дата	04/1
Лист	1