

II. Экспликация земельного участка

Площадь участка		Незастроенная площадь					
по документам	фактически	застроенная	застроенная	озелененная	прочая	грунт	
	61,8	61,8					

III. Общие сведения

Назначение Электроснабжения

Использование Трансформаторная подстанция

Количество мест (мощность) _____

- а) _____
- б) _____
- в) _____
- г) _____

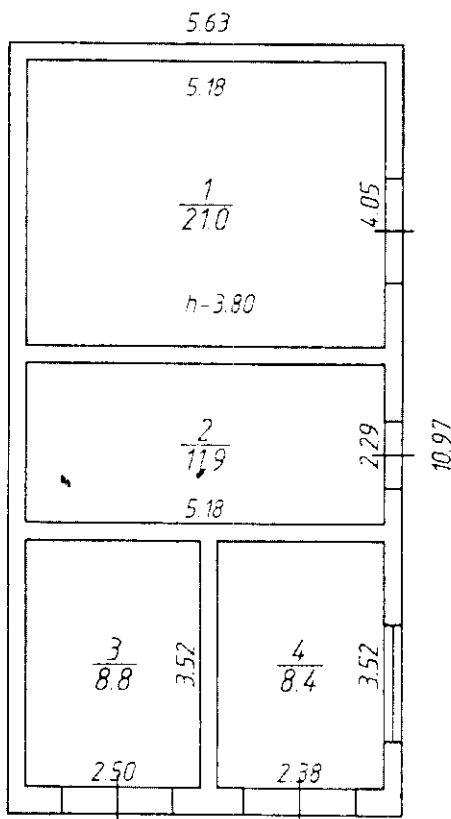
IV Исчисление площадей и объемов здания

Номер на плане (литера)	Наименование здания, сооружения	Формулы для подсчета площадей по наружному обмеру	Площадь, кв.м		Высота м	Строительный объем, куб.м
			в расчет объема	застройки		
1	2	3	4	5	6	7
стр.113	Основное строение	$10,97 \times 5,63$	61,8	61,8	4,1	253

V. Благоустройство здания – кв.м.

Вид благоустройства	Описание благоустройства	Благоустроенная площадь, кв.м.
Электроснабжение	Открытая проводка	50,1

строение №113
Н-4, 10



КАЗЕННОЕ ПРЕДПРИЯТИЕ КАЛУЖСКОЙ ОБЛАСТИ "БЮРО ТЕХНИЧЕСКОЙ ИНВЕНТАРИЗАЦИИ"		Масштаб
Инвентарный № 3148	адрес объекта: г. Обнинск пл. Бондаренко, д.1 стр.113	1:100
	Потажный план	
Дата	Исполнитель Фамилия, имя, отчество	Подпись
31.08.2009	Инженер: Соловьева Н.Л.	
	Директор Давыдова О.В.	

Экспликация

к поэтажному плану строения, расположенному по адресу :
Калужская обл. , г. Обнинск. пл. Бондаренко, д. 1

Литера по плану	Этажность	№. квартал или помещений	№. помещения	Наименование частей помещения	Формула для подсчета площадей	Площадь по внутреннему обмеру в кв.м., в т.ч. предназначенная под помещения			
						Площадь ПП	Итого по строению	Высота помещения по внутреннему замеру	Примечание
стр.113	1	1	1	Трансформаторная	21,0	21,0	21,0	2,8	
стр.113	1	1	2	Трансформаторная	11,9	11,9	11,9		
стр.113	1	1	3	Трансформаторная	8,8	8,8	8,8		
стр.113	1	1	4	Трансформаторная	8,4	8,4	8,4		
Итого по зданию :						50,1	50,1		