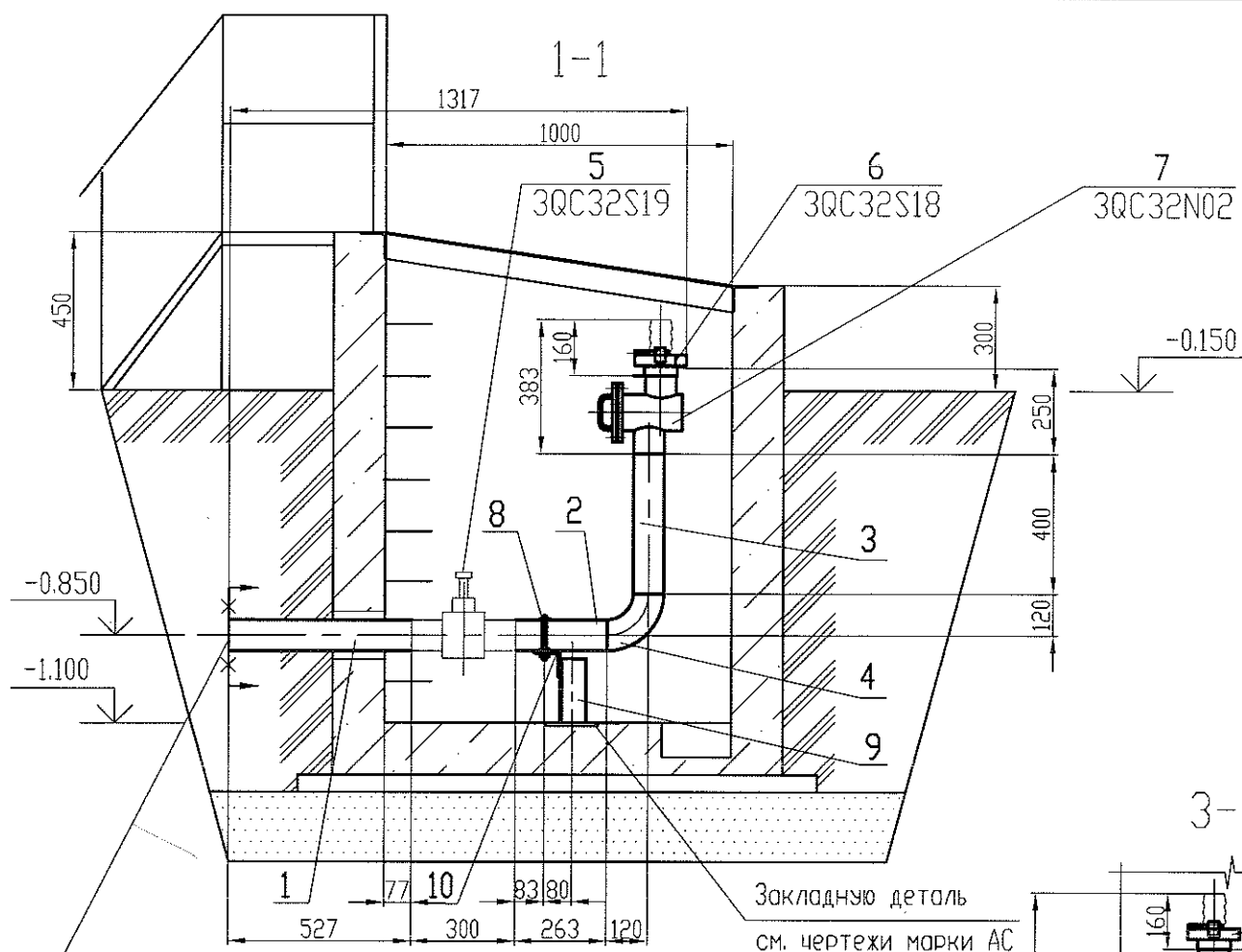


Согласовано

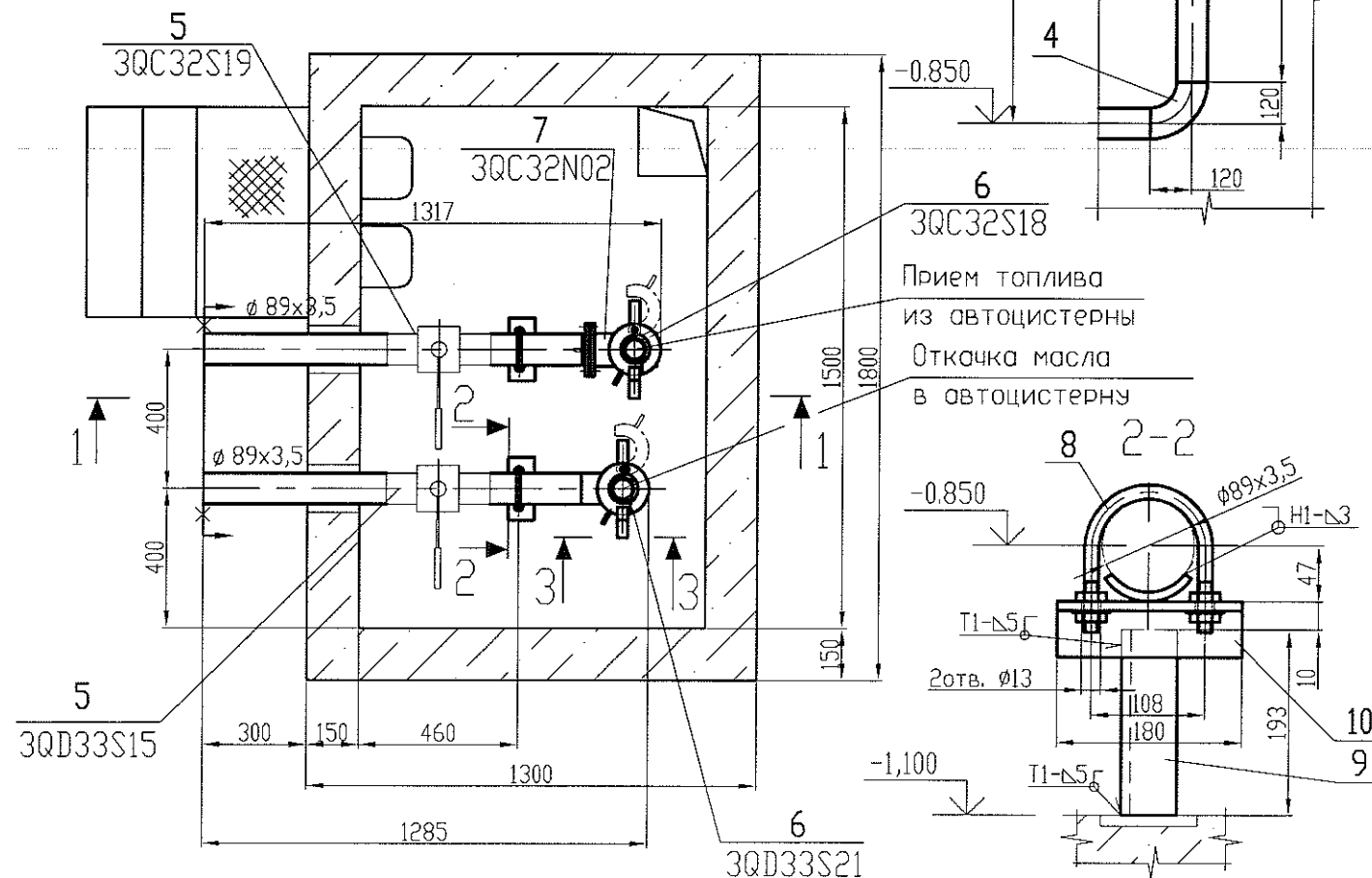
Степачкина

Инв.№подл. 0109062.051
Подпись и дата Взам.инв.№



Продолжение см.чертежи
марки ВС.

План на отм.-1.100



Спецификация							
Поз.	Обозначение	Наименование	Кол.	Материал	Масса, кг		Примечание
					ед.	общ.	
1	ТУ14-3-190-2004	Труба 89х3,5, L=527мм	2	ГОСТ ²⁰ 1050-88	3,89	7,78	
2	ТУ14-3-190-2004	Труба 89х3,5, L=263мм	2	ГОСТ ²⁰ 1050-88	1,94	1,94	
3	ТУ14-3-190-2004	Труба 89х3,5, L=400мм	1	ГОСТ ²⁰ 1050-88	2,96	2,96	
4	ОСТ 34 10.699-97	Отвод 90° 89х3,5	2	ТУ14-3-190-2004 ²⁰	1,4	2,8	
5	КШЦП 080.025.02	Кран шаровой запорный ДН80, Ру 2,5 МПа	2	Сборный	5,3	10,6	3QC32S19 3QD33S15
6	МС 80-У	Муфта сливная	2	Сборный	4,0	8,0	3QC32S18 3QD33S21
7	ФС 80-У	Фильтр сливной	1	Сборный	10,0	10,0	3QC32N02
8	09 ОСТ 34-10-620-93	Опора 89У	2	Сборный	0,35	0,7	
9	ГОСТ 8509-93	Уголок 75х75х5, L=193мм	2	ГОСТ ^{Ст3сп5} 535-2005	1,12	2,24	
10	ГОСТ 8509-93	Уголок 75х75х5, L=180мм	2	ГОСТ ^{Ст3сп5} 535-2005	1,05	2,1	
11	ТУ14-3-190-2004	Труба 89х3,5, L=623мм	1	ГОСТ ²⁰ 1050-88	4,6	4,6	
	ГОСТ 9467-75	Наплавленный металл	-	УОНИИ 13/45		0,07	
	ГОСТ 2246-70	Наплавленный металл	-	СВ-08Г2С		0,35	
Итого:					54,14 кг		

1. Сварку опорных конструкций производить по ГОСТ 5264-80 электродами Э-42А ГОСТ 9467-75.
2. Поверхности скольжения опоры зачистить до металлического блеска и натереть графитом.
3. Отверстия $\phi 13$ выполнить по месту.
4. После окончания монтажа и гидроиспытаний наружную поверхность трубопроводов очистить от ржавчины и окалины, обезжирить, покрыть грунтом ГФ-021, окрасить пентафталевой эмалью ПФ-133 за 2 раза, цветом в соответствии с ГОСТ 14202-69.
5. Привязку сливного устройства см. чертежи марки ВС.
6. Заделку проходок см. п.18, перечня общих требований к трубам II-VII, п.29 перечня общих требований к трубе I, комплекта 09062-26-12-ТМ лист 1.
7. Спецификация составлена на один комплект. Изготовить один комплект.

09062-26-12-ТМ					
Ростовская АЭС. Блок N 3					
4	—	Зам. 058-12	М. 04.04		
Изм.	Кол. экз.	Лист	№ док.	Подп.	Дата
Утвердил	Анисимов	М. 04.04	5,04		
Н.контр.	Ермина	М. 04.04	5,04		
Проверил	Кармазина	М. 04.04	4,04		
Разработ.	Мягкова	М. 04.04	4,04		
РДЕС. Ячейки №2; 3 Промсклад дизтоплива				Стадия	Лист
				Р	14
Установочный чертеж сливного устройства ячейки в осях 7-9				Листов	
				3А0" Сельэнергопроект" Москва 2012	

Подпись ответственного

File-09062-26-12-ТМ-14_и4