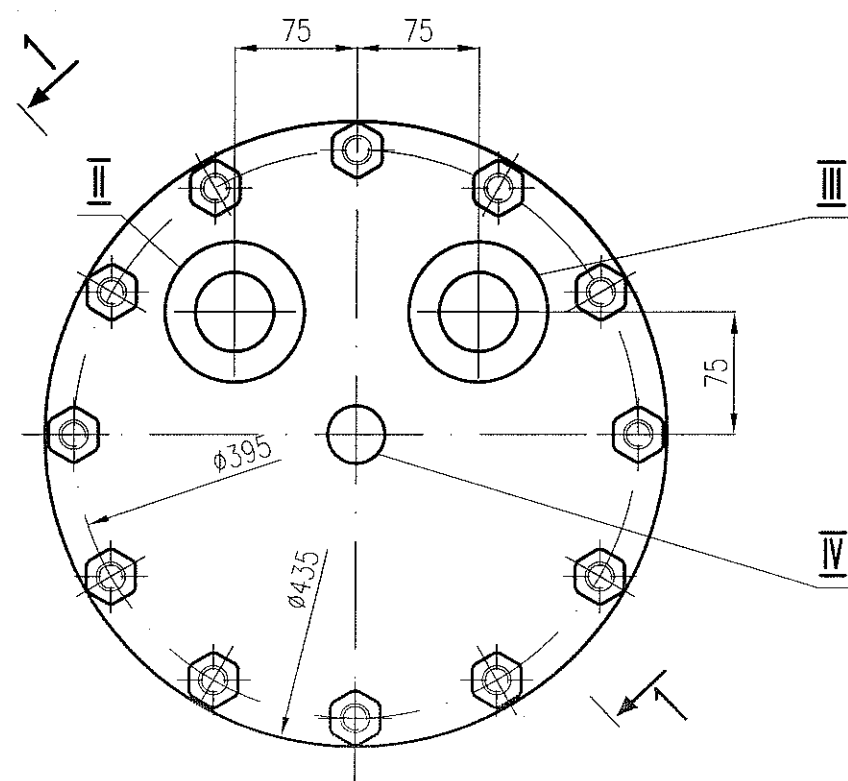
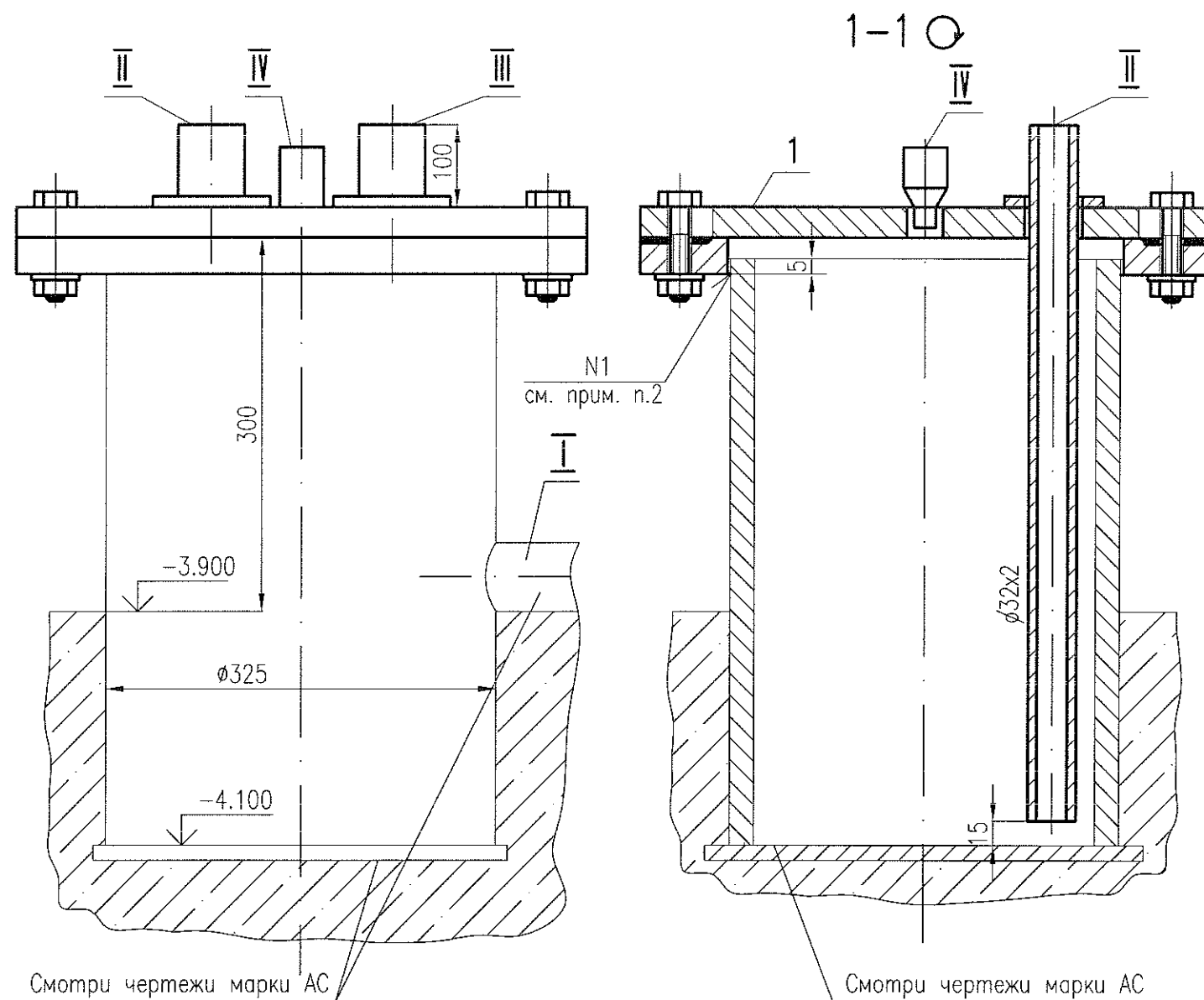


Инв.№осл.	Подпись и дата	Взам.инв.№	ОА	Дробова	18.04
0109062.051	18.04.12				



Спецификация

Поз.	Обозначение	Наименование	Кол.	Материал	Масса, кг		Примечание
					ед.	общ.	
1	ПА448.00.00.000ТЗ	Крышка бачка	1	Сборный	—	—	
	ГОСТ 9467-75	Наплавленный металл		УОНИИ 13/45	—	0,23	
Итого:						0,23 кг	

Таблица патрубков		
Поз.	Наименование	Dy
I	Подвод протечек	50
II	Откачка	25
III	Дыхательный трубопровод	25
IV	Бобышка КиП	M 27x1,5

1. Установочный чертеж выполнен на основании ПА448.00.00.000ТЗ завода-изготовителя. Масса крышки бачка — 30 кг.
2. Сварное соединение N1 выполнить по ОСТ 34-42-668-84. Сварку производить электродом Э-42А ГОСТ 9467-75.
3. Поверхность корпуса бачка очистить от ржавчины и окалины и окрасить эмалью ПФ-133 за 2 раза по грунту.

09062-26-12-ТМ					
Ростовская АЭС. Блок № 3					
4	—	Зам. 058-12	А	18.04	
Изм.	Кол. уч.	Лист N док.	Подп.	Дата	
Утвердил	Анисимов			18.04	
Н.контр.	Ермина			18.04	
Проверил	Кармазина			18.04	
Разраб.	Мягкова			18.04	
РДЕС. Ячейки № 2; 3 Промсклад дизтоплива				Стадия	Лист
Установочный чертеж бачка контроля протечек				Р	15
				Листов	
				3АО" Сельэнергопроект" Москва 2012	

Подпись ответственного

File-09062-26-12-ТМ-15_u4