

Общество с ограниченной ответственностью «Строительная компания «Вавилон»

ООО «СК «Вавилон»

ИНН 7709811019/КПП 503801001, 141200, Московская область, г. Пушкино, ул. Надсоновская, дом 24, оф.20
ОКПО 89536207 ОГРН 5087746537632 ОКАТО 46247501000

«УТВЕРЖДАЮ»



Генеральный директор
ООО «СК «Вавилон»

Балашов П.В.
_____ 2011 г.

ПРОЕКТ

**по устройству тёплого тамбура с южной стороны цеха №7 ОАО
«Машиностроительный завод «ЗиО-Подольск»**

Шифр КЖ 08/08-2011/ТТ

Договор №056/771-11 от 14.07.2011г

Заказчик: ОАО «Машиностроительный завод «ЗиО-Подольск»

Выполнил:

Инженер

A handwritten signature in black ink, appearing to be 'Иванов С.И.', is written over the line for the engineer's name.

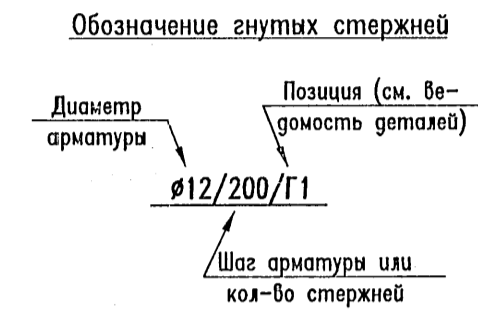
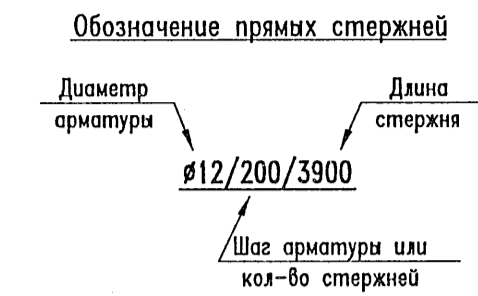
Иванов С.И.

Москва, 2011 г.

ВЕДОМОСТЬ РАБОЧИХ ЧЕРТЕЖЕЙ ОСНОВНОГО КОМПЛЕКТА МАРКИ
КЖ 08/08-2011/ТТ

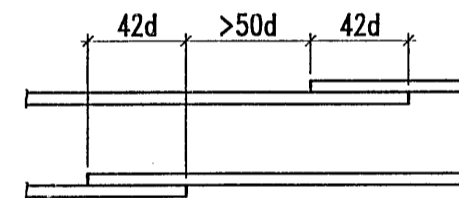
Лист	Наименование	Примечание
1	Общие данные	
2	Схема расположения фундаментов	
3	Сечения 1-1...9-9. Опалубка	
4	Фундаменты ФМ-1...ФМ-6. Армирование	
5	Фундаменты ФМ-7, ФМ-8. Армирование	
6	Сетки С-1...С-25	
7	Закладная деталь ЗД-1. Спецификация на ФМ-1...ФМ-8	
8	Монолитный цоколь	

УСЛОВНЫЕ ОБОЗНАЧЕНИЯ



~~~~~ - рабочий шов бетонирования

СХЕМА РАЗМЕЩЕНИЯ СОСЕДНИХ  
СТЫКОВ СТЕРЖНЕЙ



ОБЩИЕ ДАННЫЕ

- Рабочие чертежи марки КЖ разработаны на основании технологического задания на проектирование.
- Технические решения, принятые в рабочих чертежах марки КЖ, соответствуют требованиям действующих технических регламентов, норм, правил и стандартов.
- Сведения о нагрузках и воздействиях:
  - расчетная температура - минус 28°C
  - нормативное значение ветрового давления - 0.85 кПа
  - расчетное значение веса снегового покрова - 1.8 кПа
  - коэффициент надежности по назначению  $\gamma$  - 0.95.
- За относительную отметку 0.000 принят уровень земли.
- Работы по возведению монолитных железобетонных конструкций производить в соответствии со СНиП 3.03.01-87 "Несущие и ограждающие конструкции".
- По нижним поверхностям столбчатых фундаментов и монолитного цоколя предусматривается устройство подготовки из бетона класса В7,5 толщиной 100мм.
- По нижним и боковым поверхностям столбчатых фундаментов и монолитного цоколя предусматривается устройство оклеечной гидроизоляции из 2-х слоев гидропроектируемой на битумной мастике.
- Столбчатые фундаменты и монолитный цоколь выполняются из бетона класса по прочности В25, марки по водонепроницаемости W4, марки по морозостойкости F150.
- Армирование столбчатых фундаментов и монолитного цоколя - сварные арматурные сетки и отдельные стержни из арматуры класса А500С.
- Требования к изготовлению и монтажу закладных деталей:
  - монтажные сварные соединения выполнять ручной сваркой;
  - для сборки применять электроды типа Э42 для сталей С235;
  - 100% визуальный контроль качества подлежат все сварные швы;
  - для болтовых соединений использовать фундаментные болты БОЛТ 1.1.М20\*650. 09Г2С ГОСТ 24379.1-80.

Указания по производству работ

- Работы выполнять в соответствии со специально разработанным проектом производства работ, с учетом нижеследующих указаний.
- Устройство фундаментов производить начиная от здания цеха №7, через один фундамент. Запрещается одновременное устройство фундаментов по двум смежным осям.
- При отрывке котлованов и устройстве фундаментов вдоль существующих зданий (за исключением рентгенкамеры), разгрузить полы указанных зданий со стороны стен, примыкающих к устраиваемым фундаментам.
- Запрещается повреждение грунта ниже отметок существующих фундаментов.
- При производстве работ обеспечить уровень подземных вод на 30-50 см ниже котлованов, путем устройства водоотлива из специальных колодцев вне котлованов.
- При несоответствии отметок глубины заложения существующих фундаментов проектным отметкам, работы приостановить, согласовать с проектной организацией изменения в проекте.

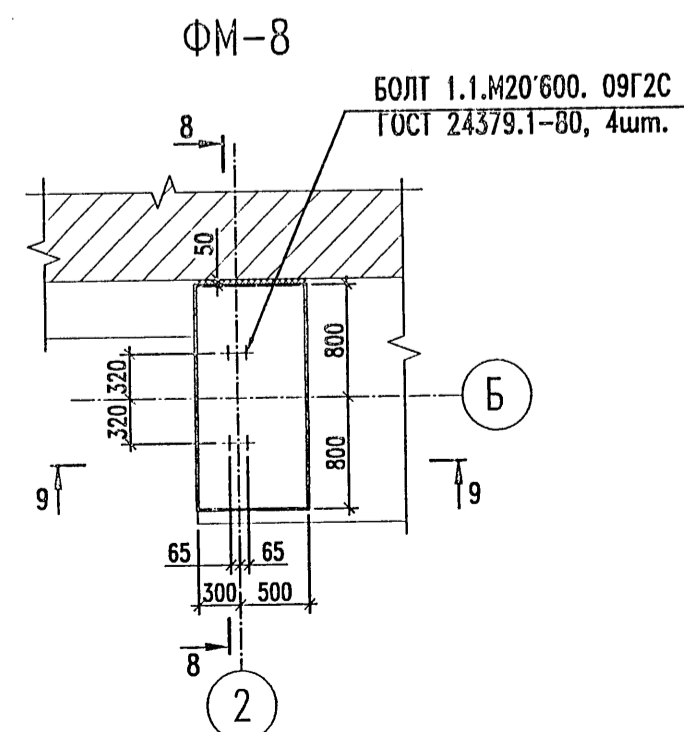
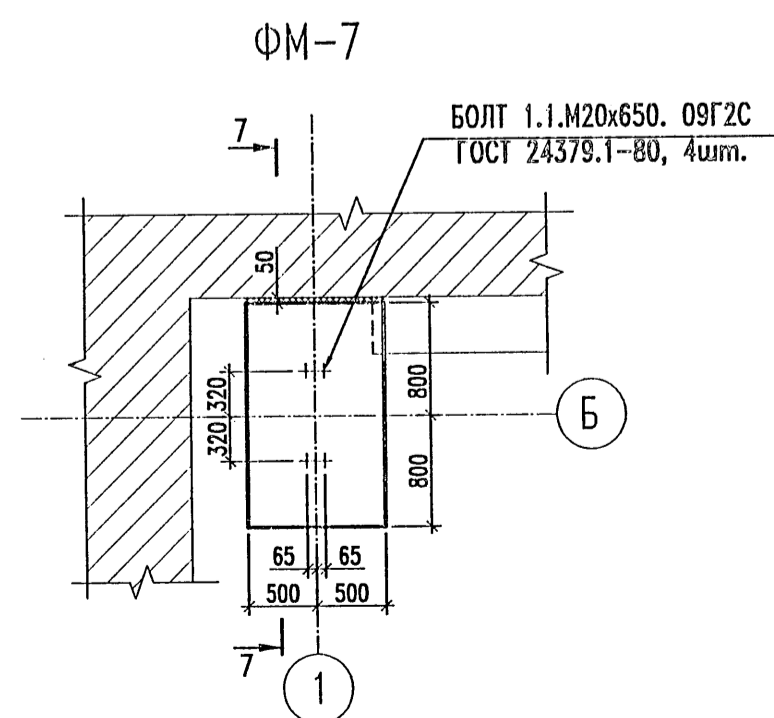
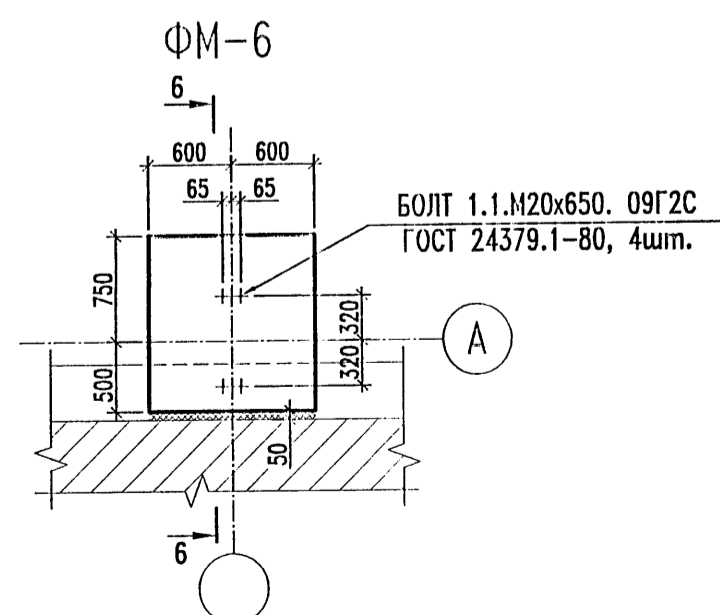
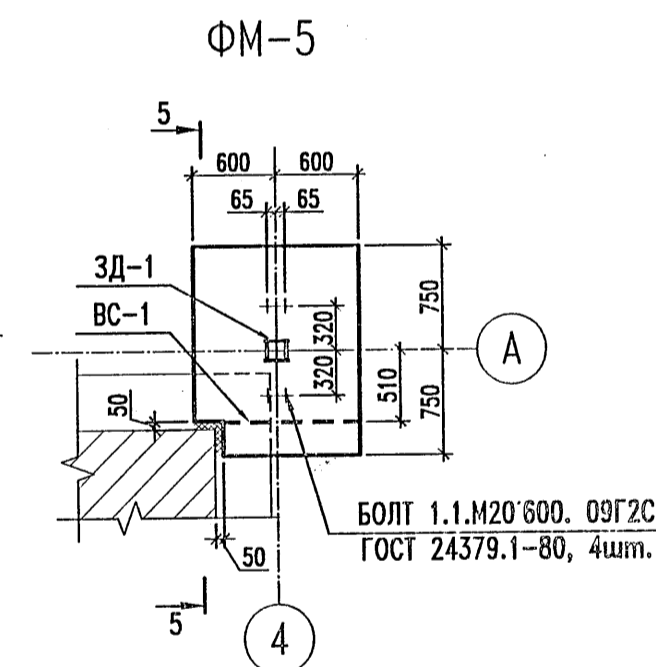
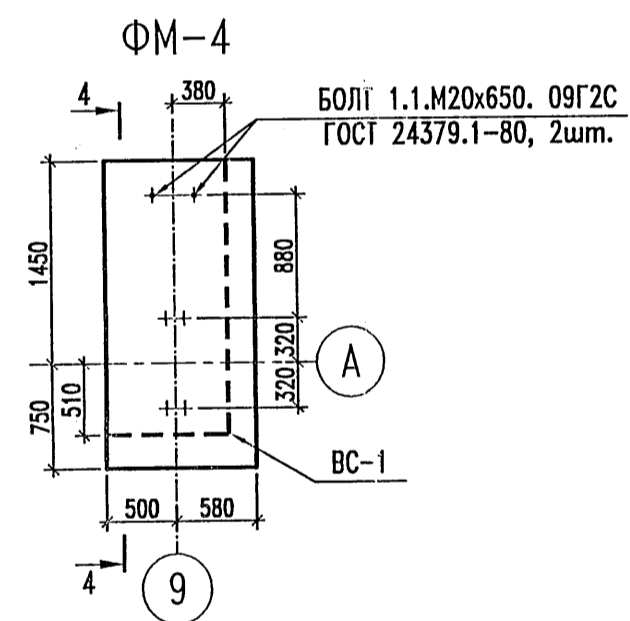
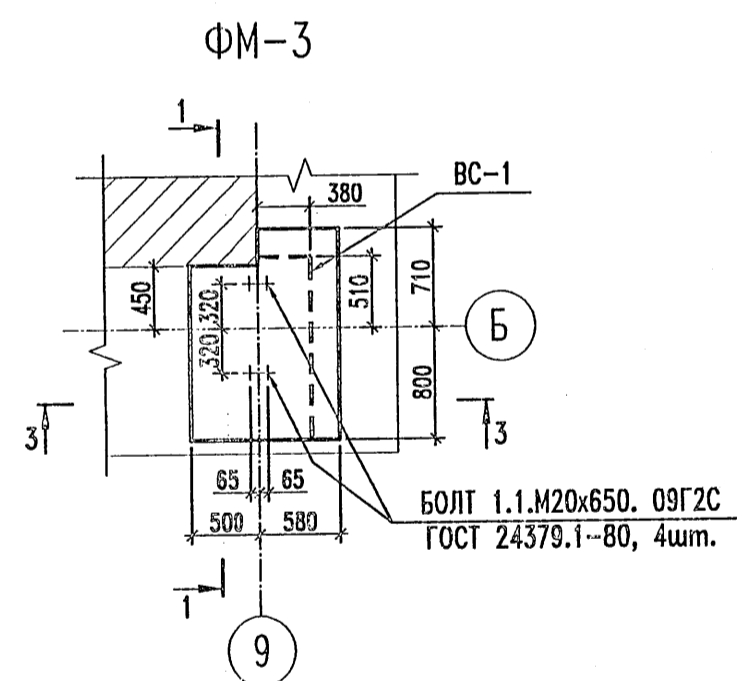
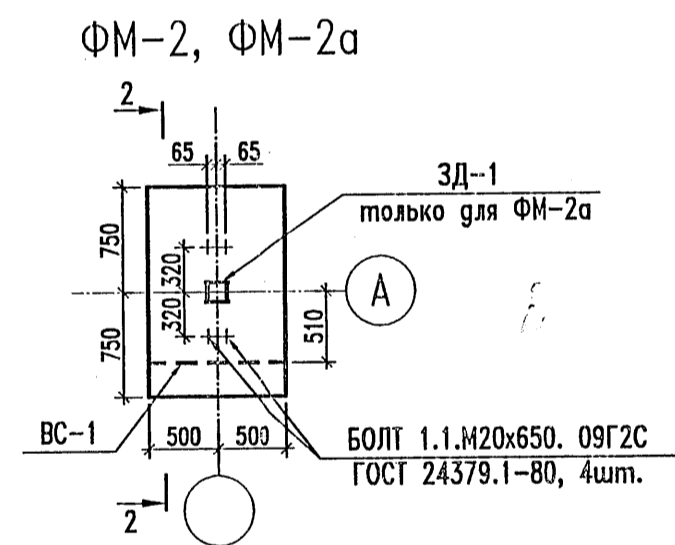
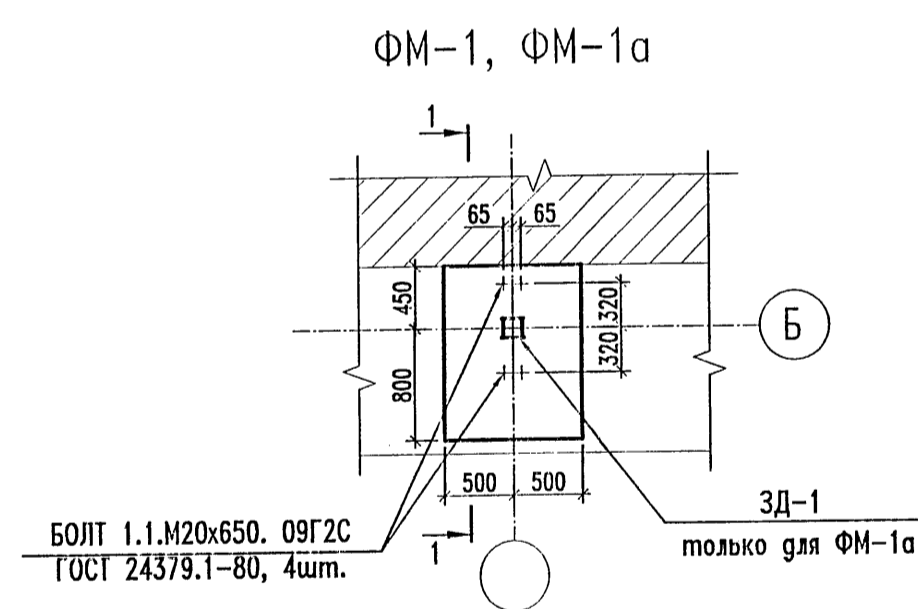
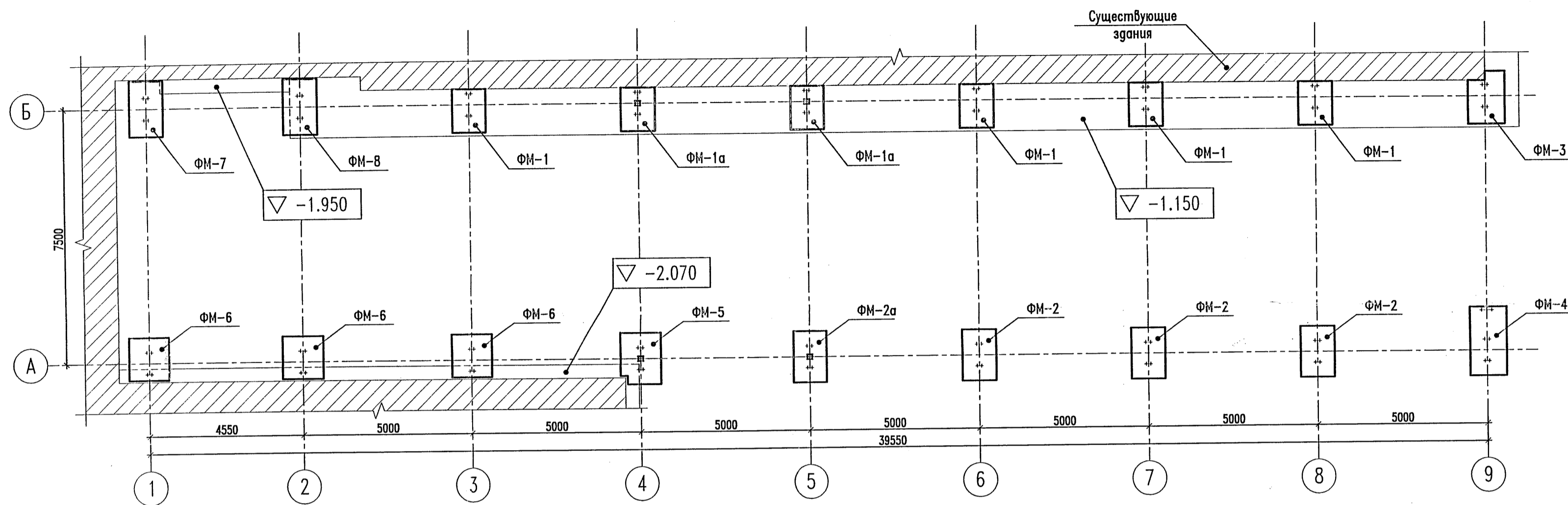
ВЕДОМОСТЬ РАСХОДА МАТЕРИАЛОВ НА КОМПЛЕКТ МАРКИ КЖ 08/08-2011/ТТ

| Марка элемента         | Изделия арматурные, т |      |      |      |        | Изделия стальные, т  |        |                          |        | Бетон класса В25 W4 F150, м³ | Бетон класса В7.5, м³ | Щебень мелкой фракции, м³ |       |     |
|------------------------|-----------------------|------|------|------|--------|----------------------|--------|--------------------------|--------|------------------------------|-----------------------|---------------------------|-------|-----|
|                        | Арматура класса А500С |      |      |      |        | Прокат листовой С235 |        | Фундаментные болты 09Г2С |        |                              |                       |                           | Итого |     |
|                        | ГОСТ Р 52544-2006     |      |      |      |        | ГОСТ 19903-74        |        | ГОСТ 24379.1-80          |        |                              |                       |                           |       |     |
|                        | ø8                    | ø10  | ø12  | ø16  | Итого: | l=6мм                | Итого: | М20*                     | Итого: |                              |                       |                           |       |     |
| Фундаменты ФМ-1...ФМ-8 | 0.15                  | 0.01 | 0.72 | 1.37 | 2.25   | 2.25                 | 0.02   | 0.02                     | 0.15   | 0.15                         | 0.17                  | 32                        | 2.2   | 3.6 |
| Монолитный цоколь      | 0.14                  | -    | 0.32 | -    | 0.46   | 0.46                 | -      | -                        | -      | -                            | -                     | 20                        | 1.6   | -   |

\* - включает массу шпилек, гаек, шайб

| КЖ 08/08-2011/ТТ                                     |         |      |       |         |      |                                        |        |  |        |                   |        |   |
|------------------------------------------------------|---------|------|-------|---------|------|----------------------------------------|--------|--|--------|-------------------|--------|---|
| Цех №7 ОАО «Машиностроительный завод ЗиО - Подольск» |         |      |       |         |      |                                        |        |  |        |                   |        |   |
| Изм.                                                 | Кол.уч. | Лист | Игол. | Подпись | Дата | Устройство теплого тамбура. Фундаменты |        |  | Стация | Лист              | Листов |   |
|                                                      |         |      |       |         |      | Исполнил                               | Иванов |  |        | Р                 | 1      | 8 |
| Общие данные                                         |         |      |       |         |      |                                        |        |  |        | ООО "СК "Вавилон" |        |   |

# СХЕМА РАСПОЛОЖЕНИЯ ФУНДАМЕНТОВ

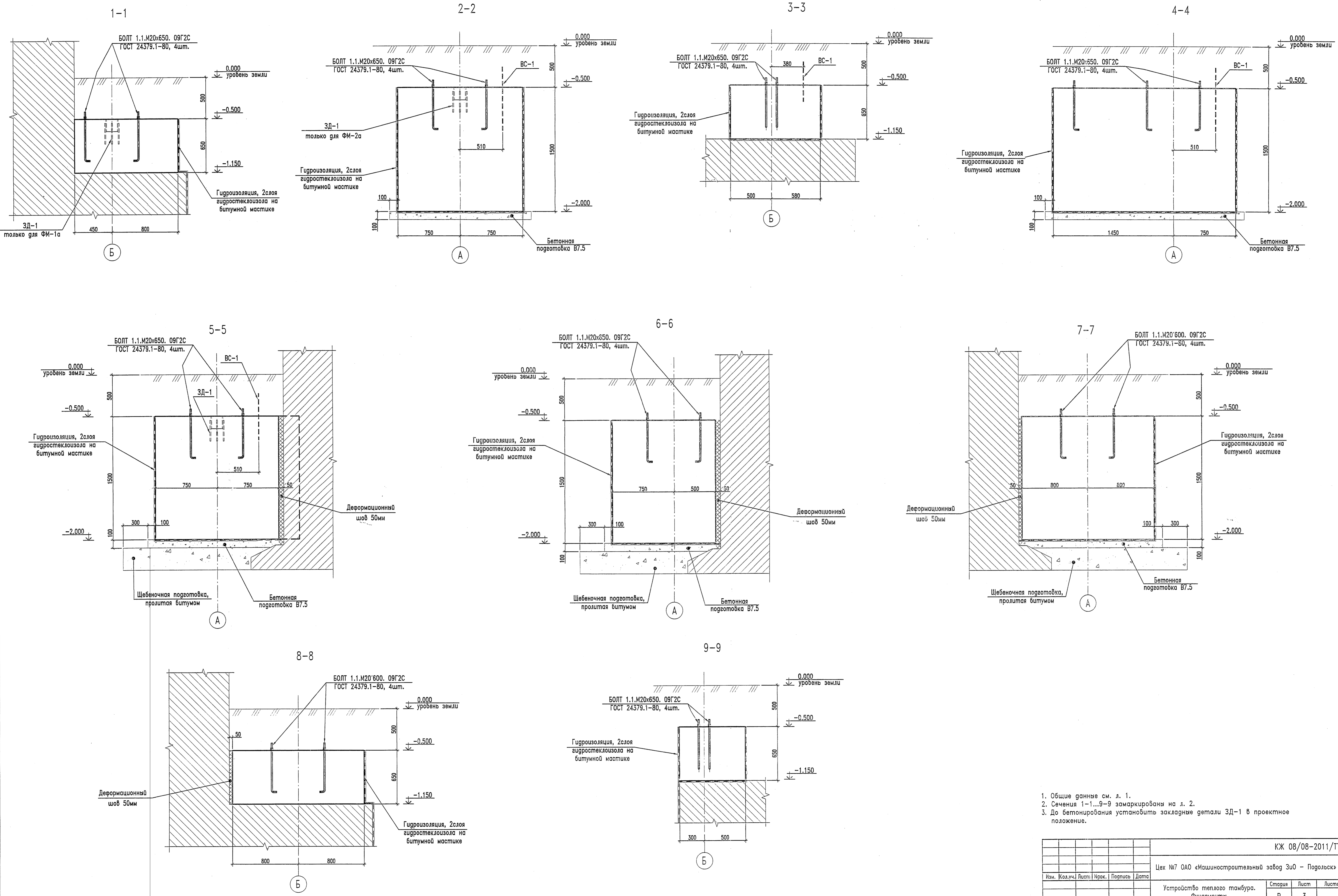


- Общие данные см. л. 1.
- Сечения 1-1...8-8, см. л. 3. Выпуски ВС-1, см. л. 4.

СОГЛАСОВАНО

Исполн. Подпись и дата

|      |         |      |       |         |                                                      |                                       |      |
|------|---------|------|-------|---------|------------------------------------------------------|---------------------------------------|------|
|      |         |      |       |         | КЖ 08/08-2011/ТТ                                     |                                       |      |
|      |         |      |       |         | Цех №7 ОАО «Машиностроительный завод ЗиО - Подольск» |                                       |      |
| Изм. | Кол.уч. | Лист | Нгол. | Подпись | Дата                                                 | Устройство теплог тамбура. Фундаменты |      |
|      |         |      |       |         |                                                      | Стация                                | Лист |
|      |         |      |       |         |                                                      | Р                                     | 2    |
|      |         |      |       |         | Исполния Иванов                                      |                                       |      |
|      |         |      |       |         | Схема расположения фундаментов                       |                                       |      |
|      |         |      |       |         | 000 "СК "Вавилон"                                    |                                       |      |



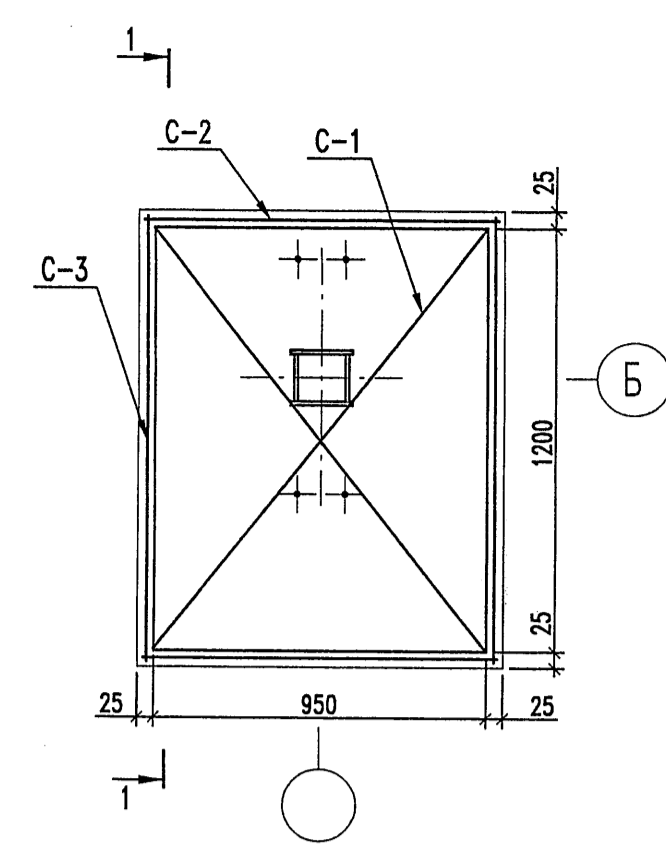
1. Общие данные см. л. 1.
2. Сечения 1-1...9-9 замаркированы на л. 2.
3. До бетонирования установить закладные детали ЗД-1 в проектное положение.

СОГЛАСОВАНО

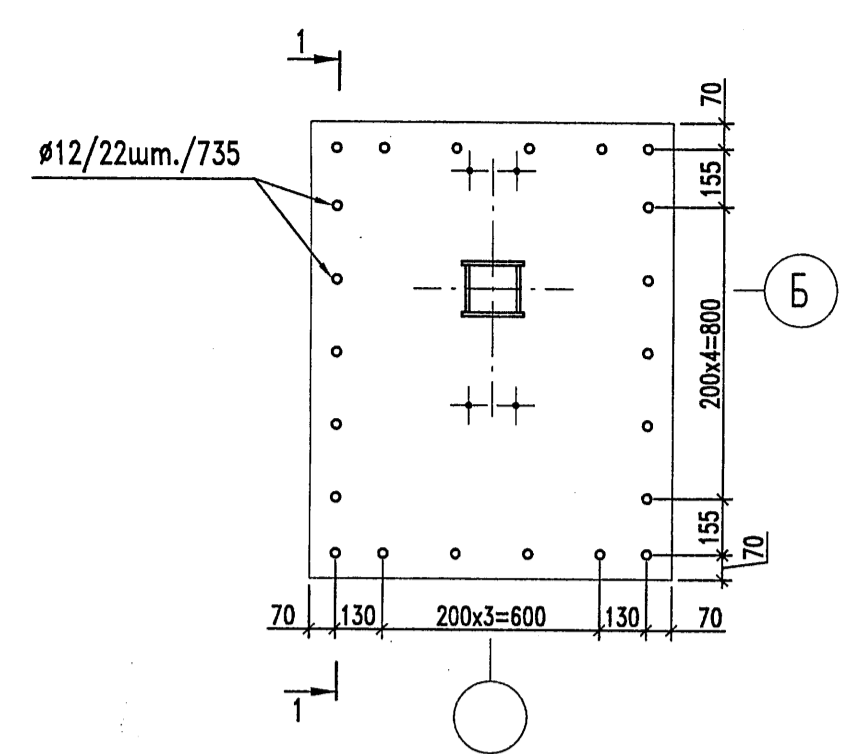
|              |        |
|--------------|--------|
| Исполн.      | Иванов |
| Проверил     | Иванов |
| Взам. инж.н. |        |

|         |         |                                                      |                   |      |
|---------|---------|------------------------------------------------------|-------------------|------|
|         |         | КЖ 08/08-2011/ТТ                                     |                   |      |
|         |         | Цех №7 ОАО «Машиностроительный завод ЗИО - Подольск» |                   |      |
| Изм.    | Код.уч. | Лист                                                 | Нарк.             | Дата |
|         |         | Устройство теплого тамбура, Фундаменты               | Р                 | 3    |
| Исполн. | Иванов  | Сечения 1-1...9-9, Опалубка                          | ООО "СК "Вавилон" |      |

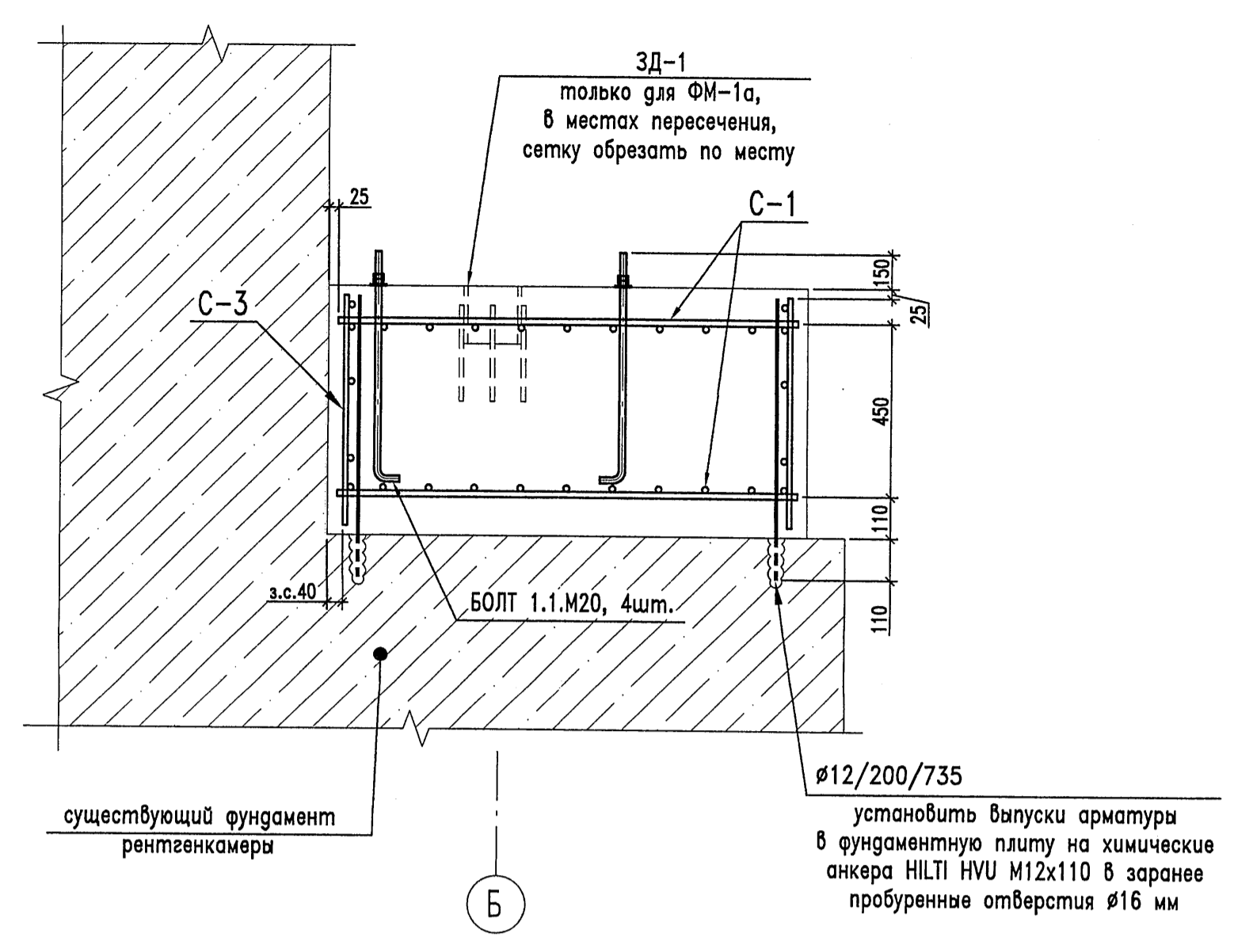
ФМ-1, ФМ-1а



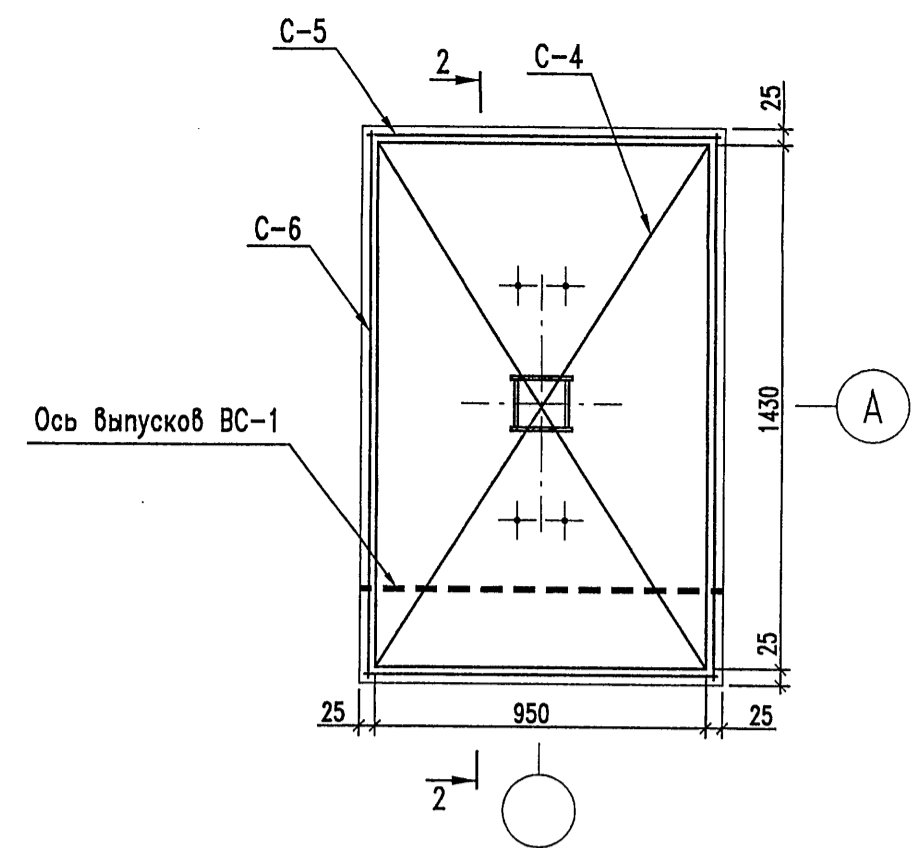
ФМ-1, ФМ-1а  
(схема выпусков)



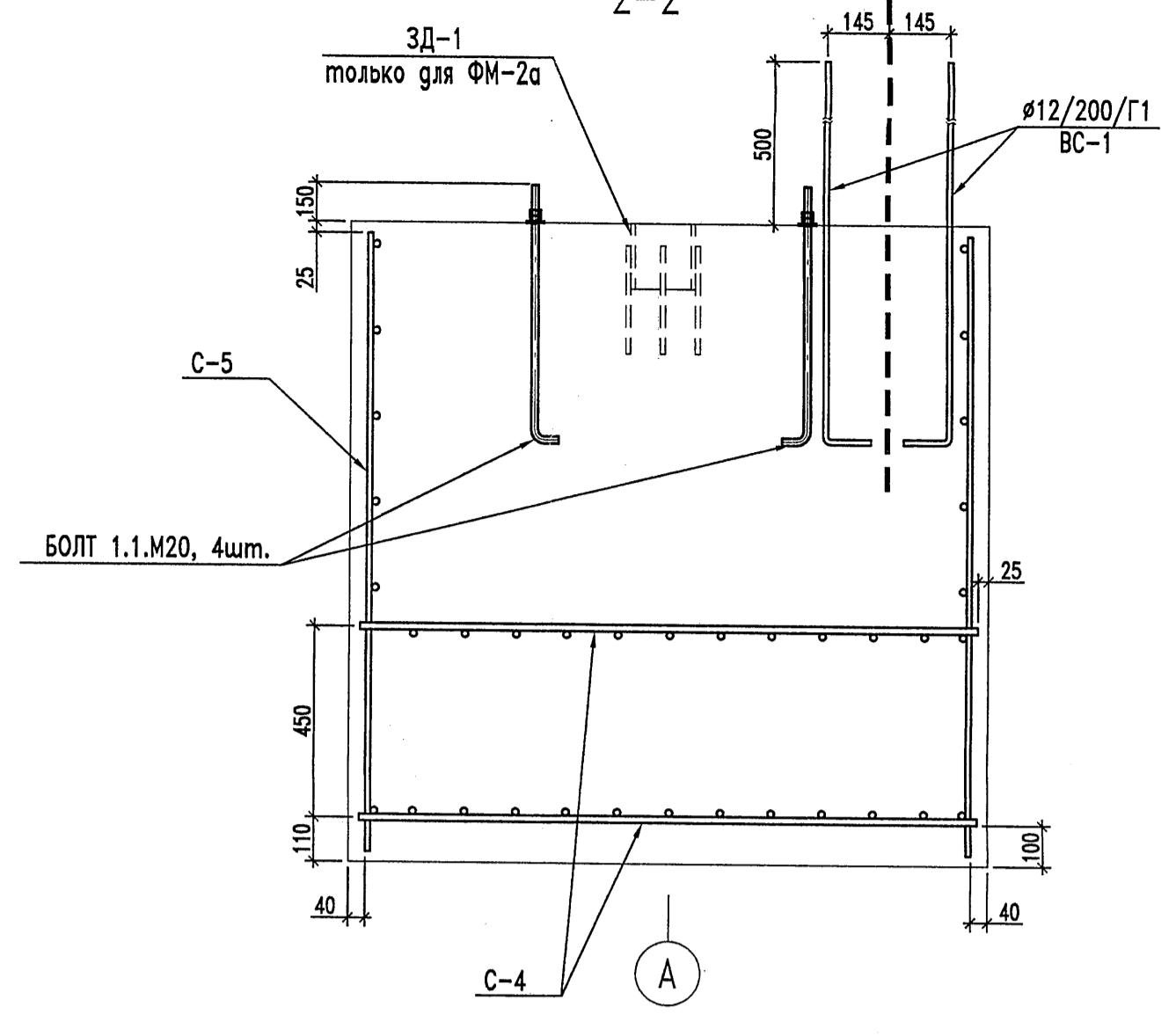
1-1



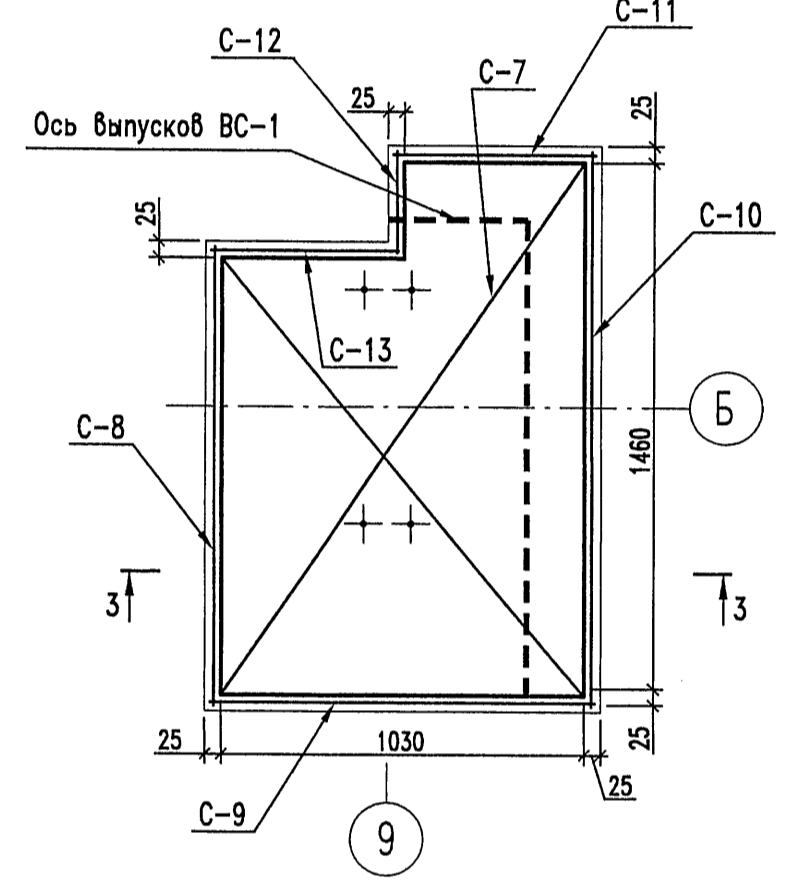
ФМ-2, ФМ-2а



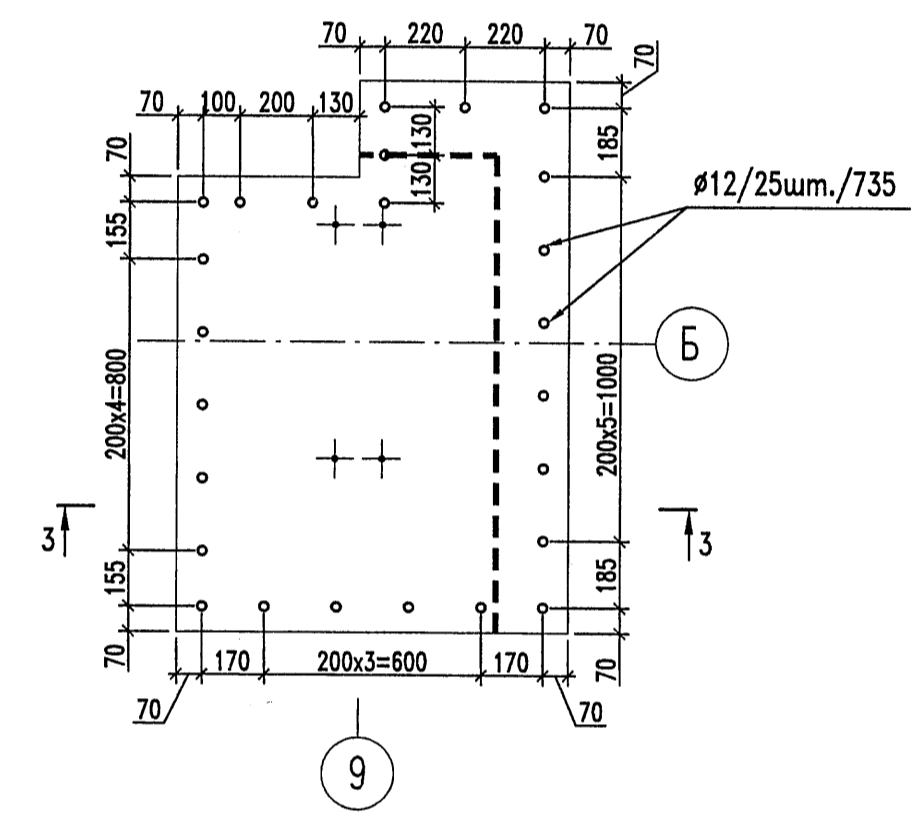
2-2



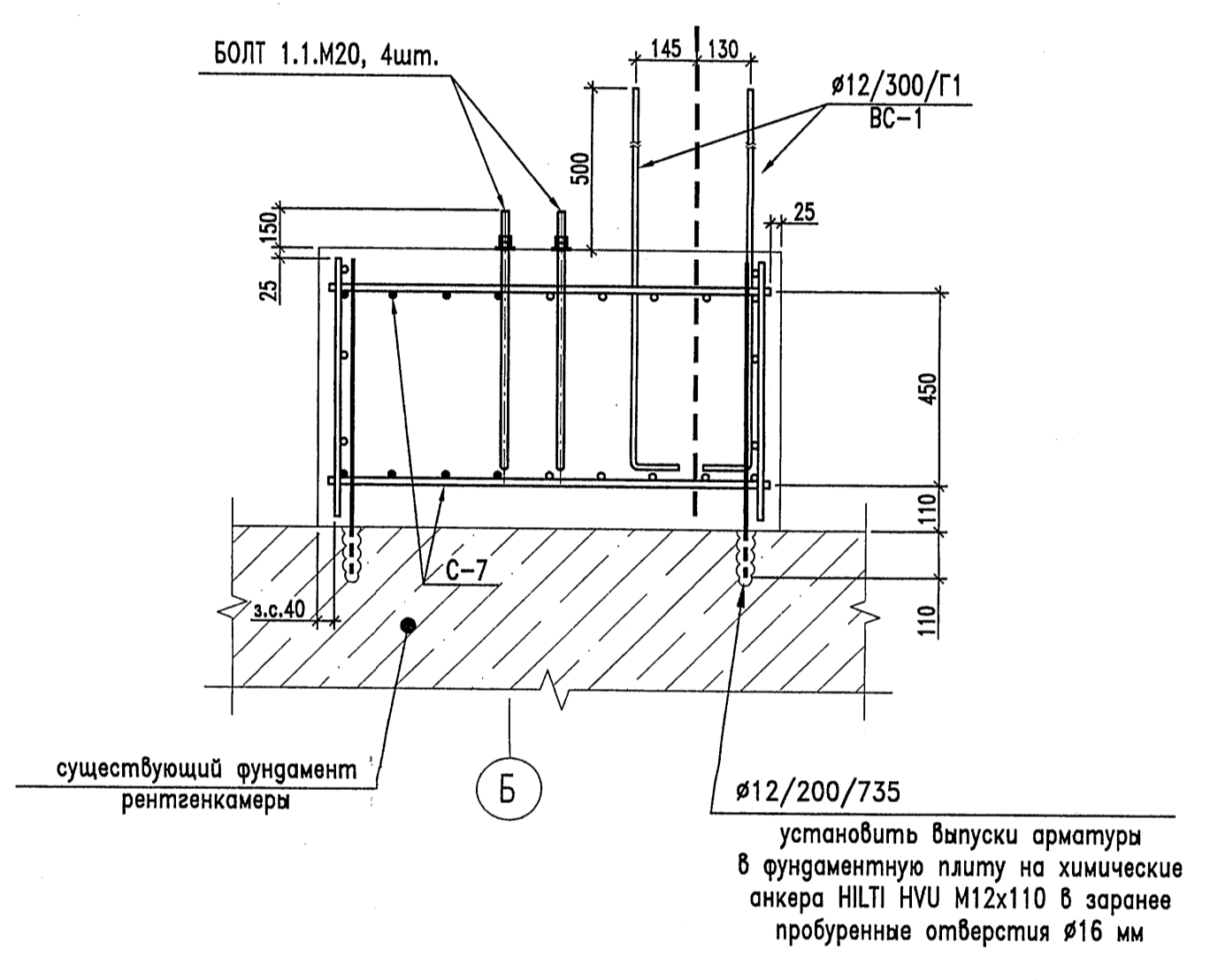
ФМ-3



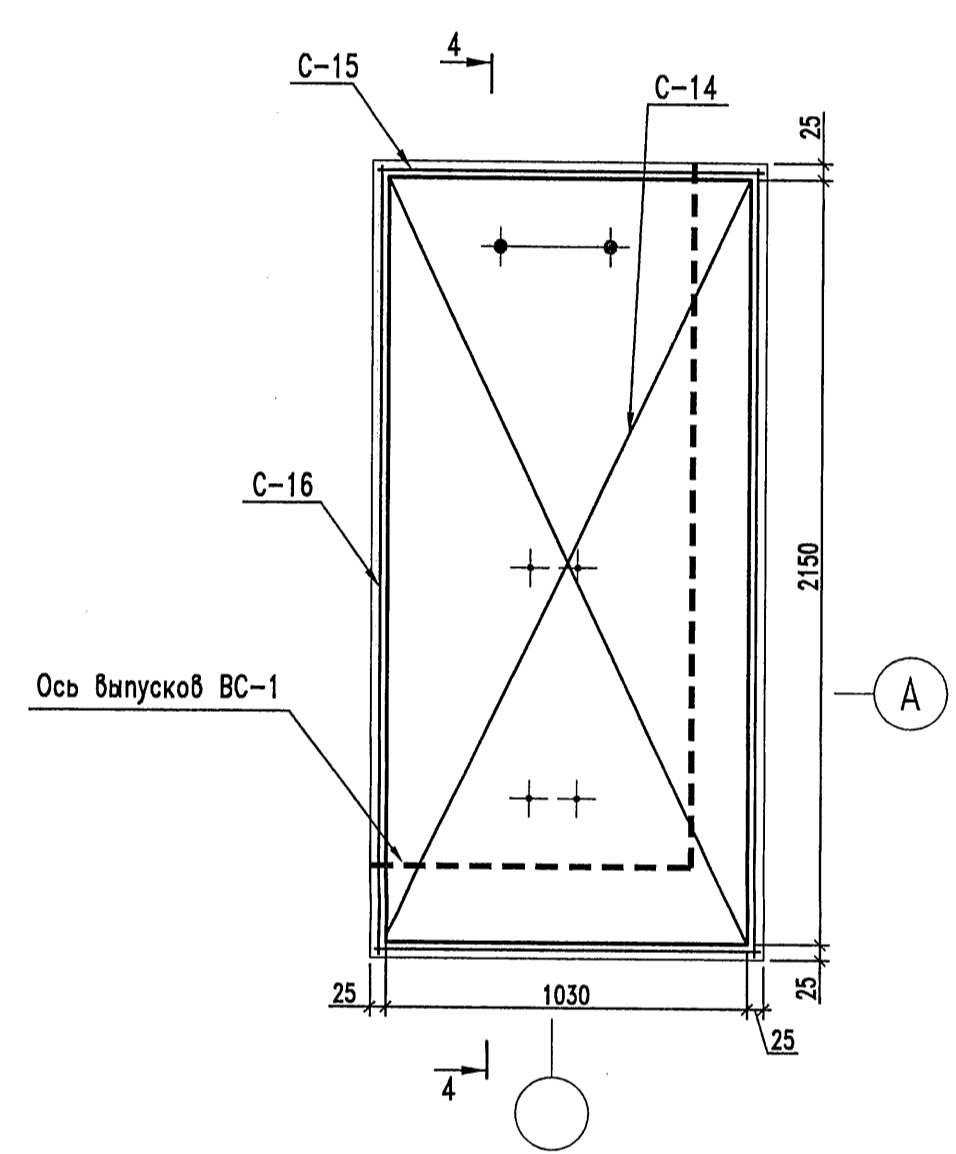
ФМ-3  
(схема выпусков)



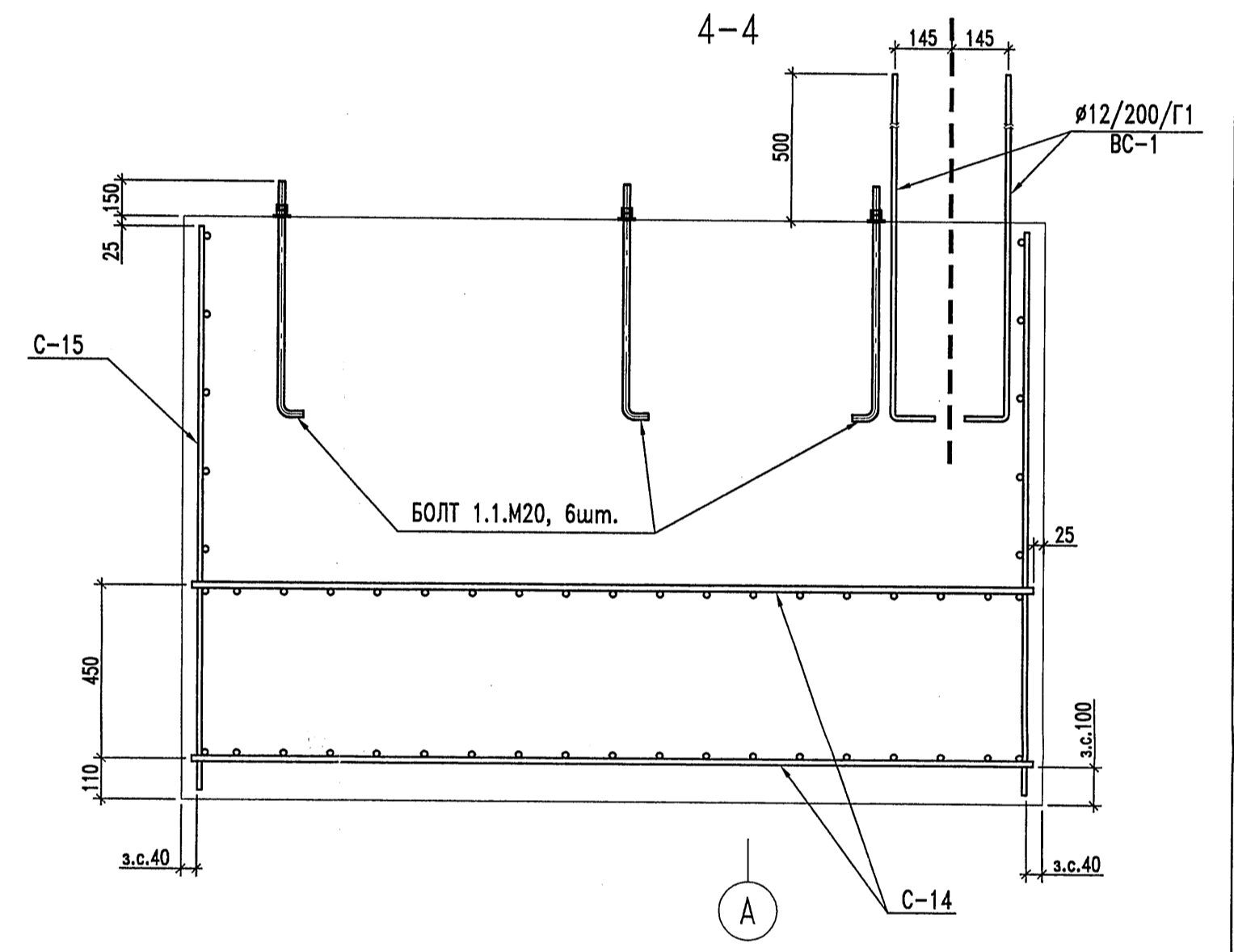
3-3



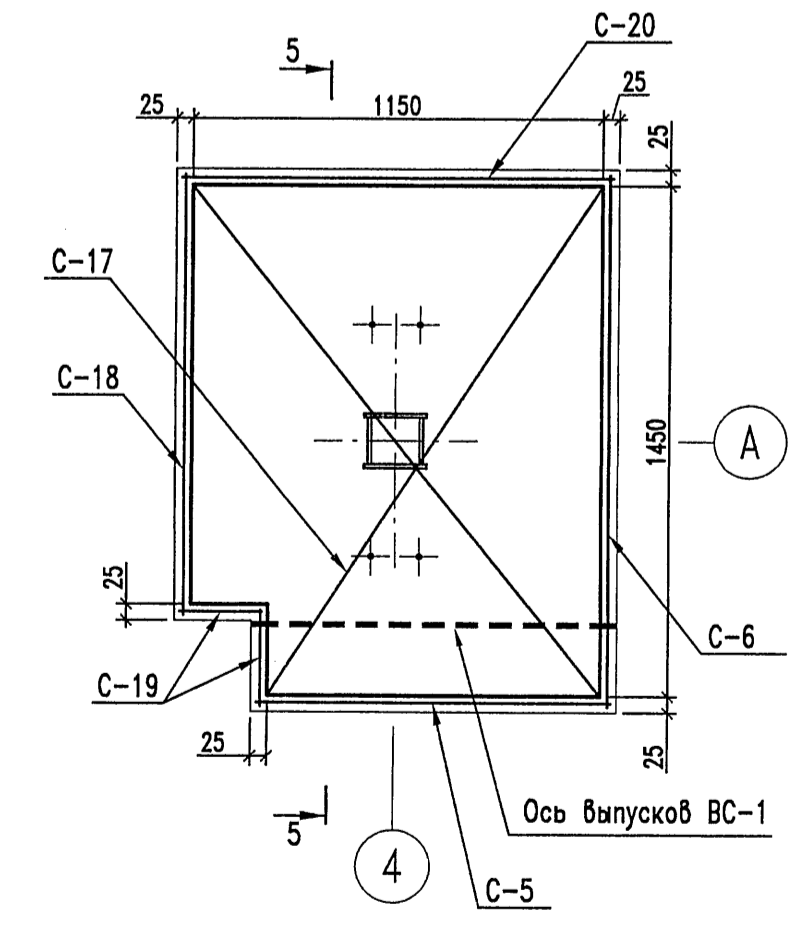
ФМ-4



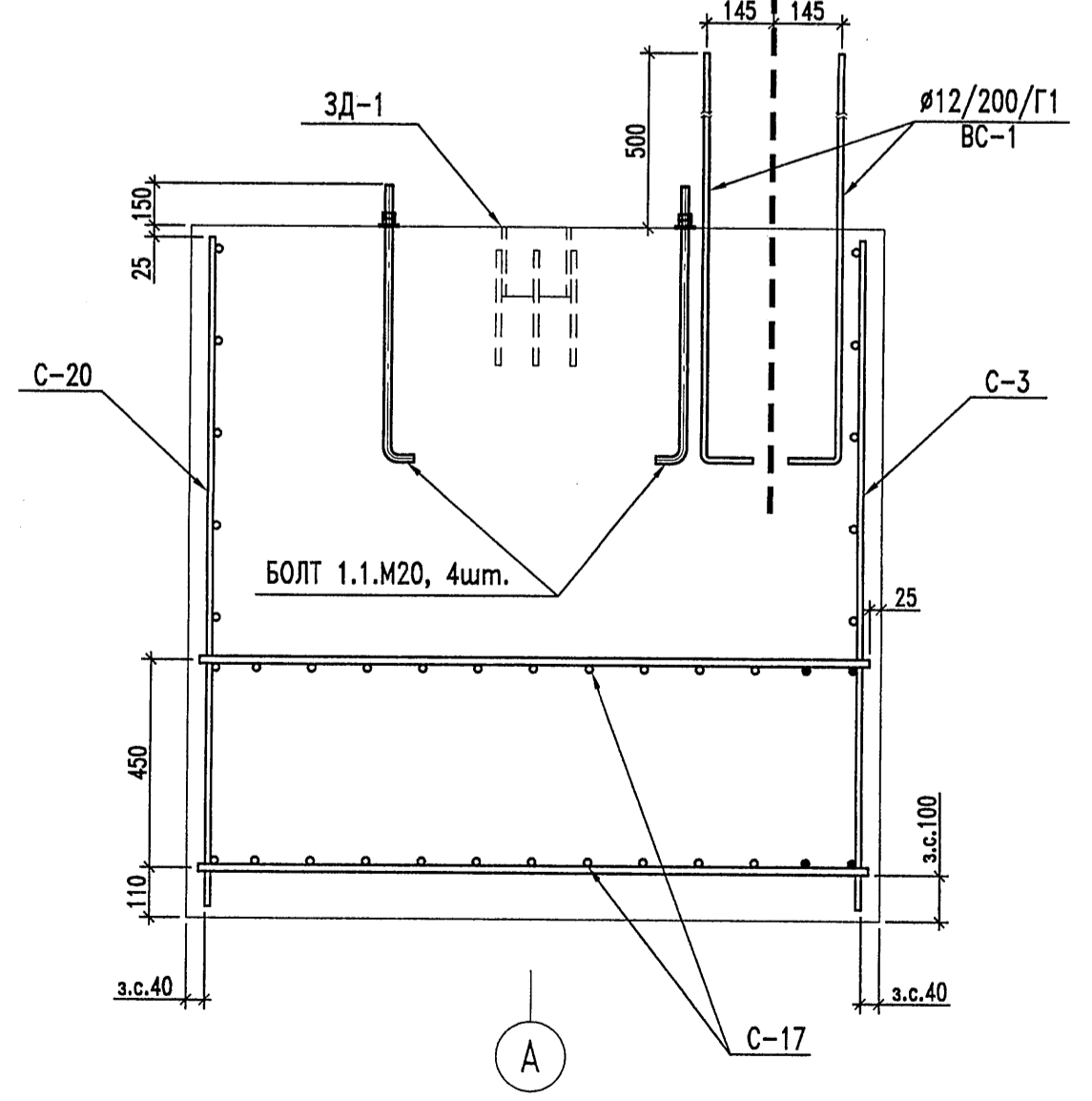
4-4



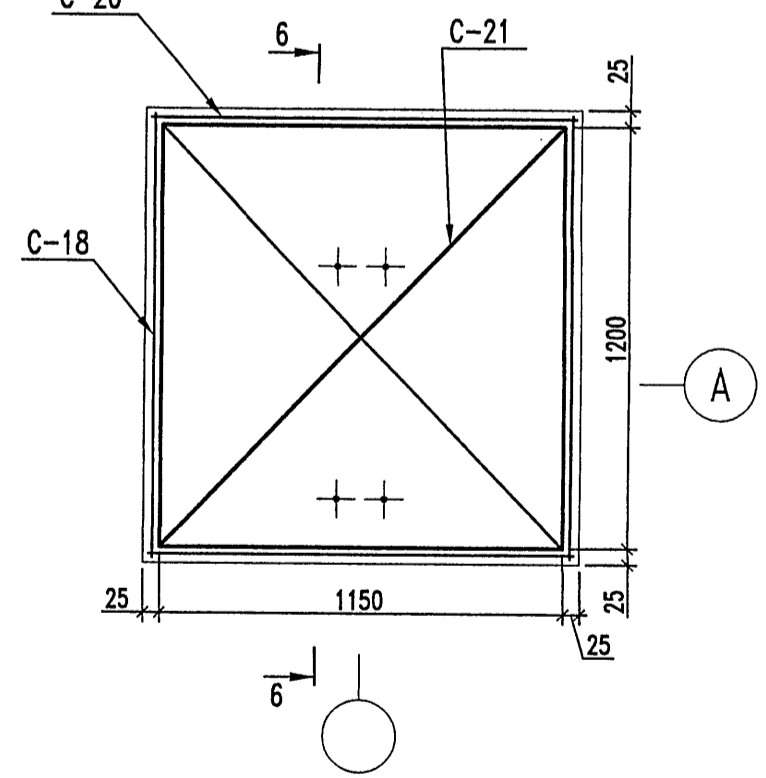
ФМ-5



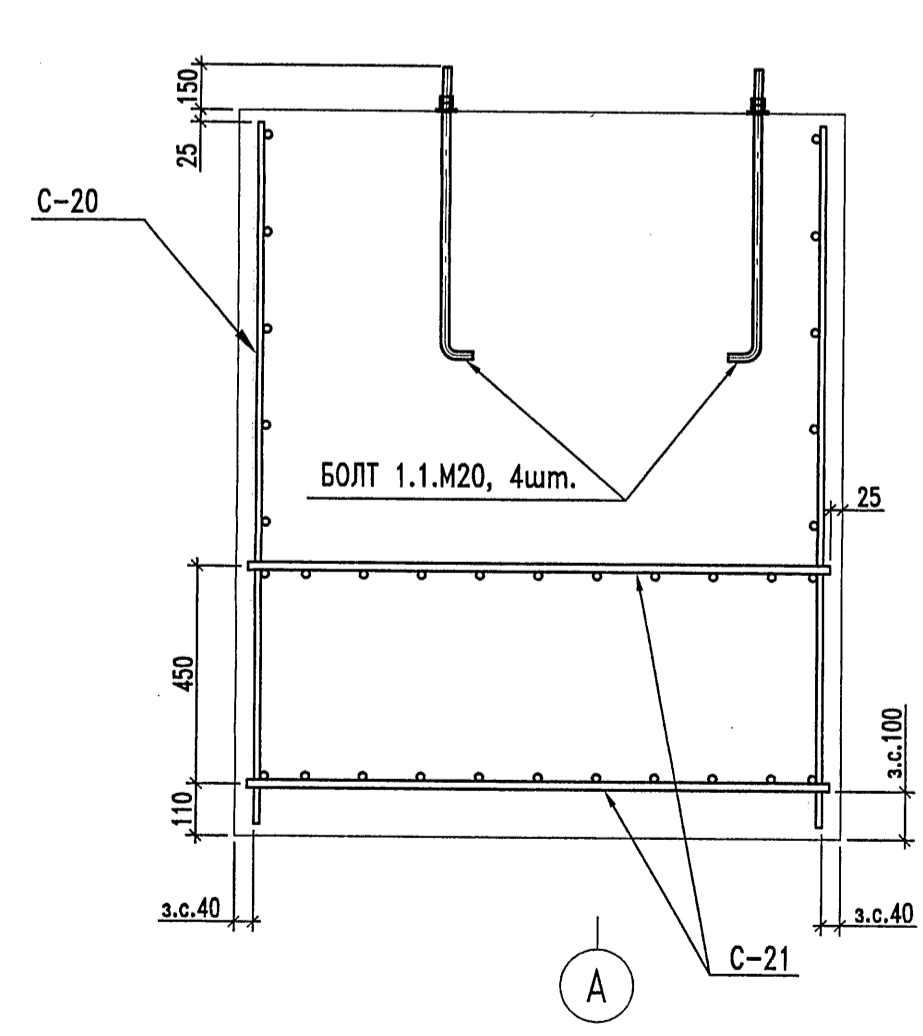
5-5



ФМ-6



6-6



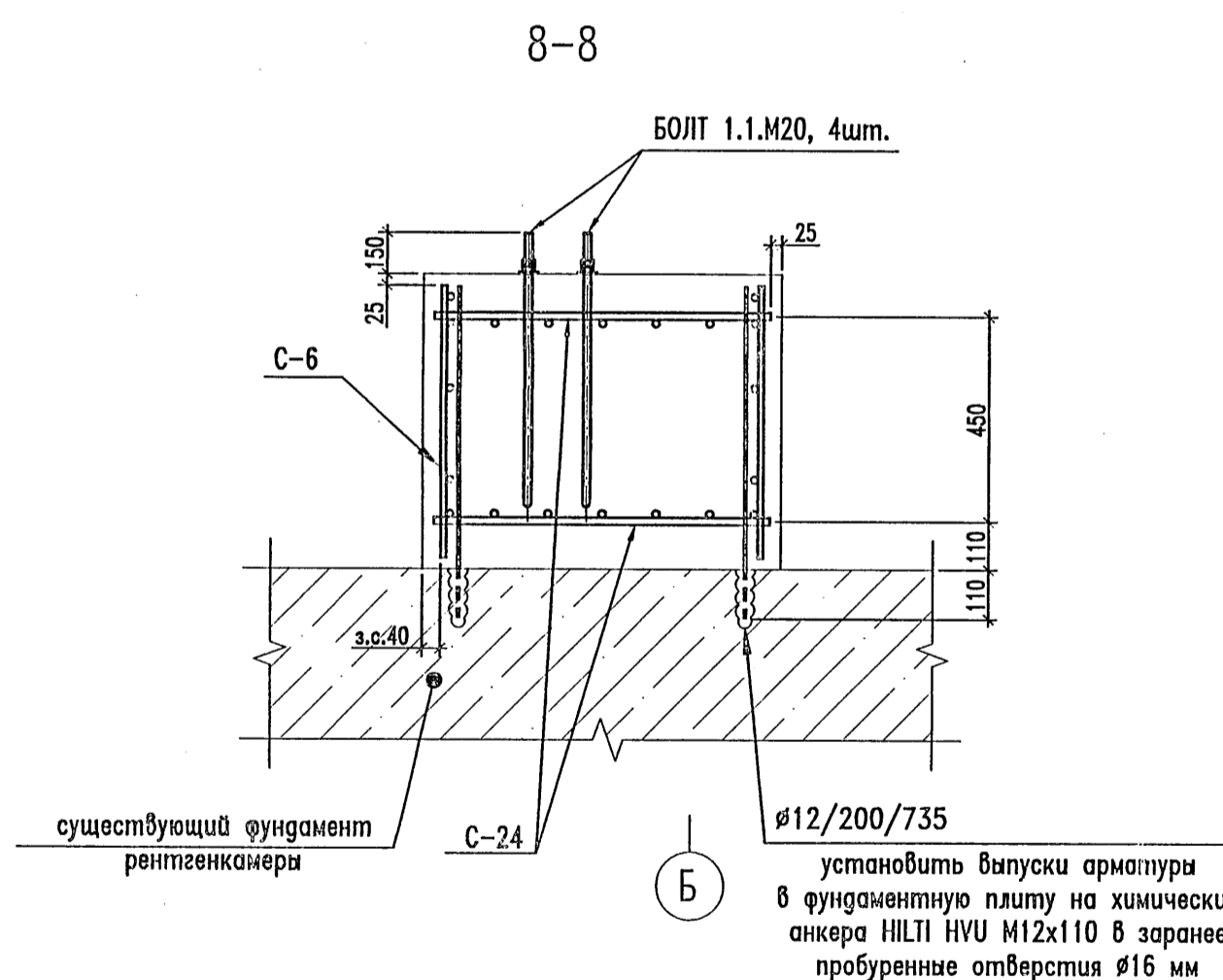
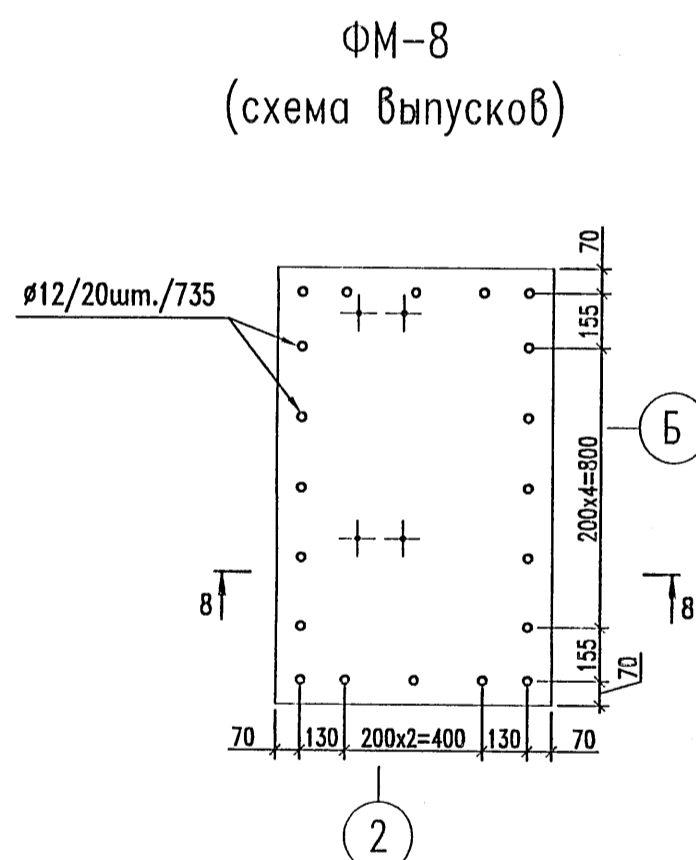
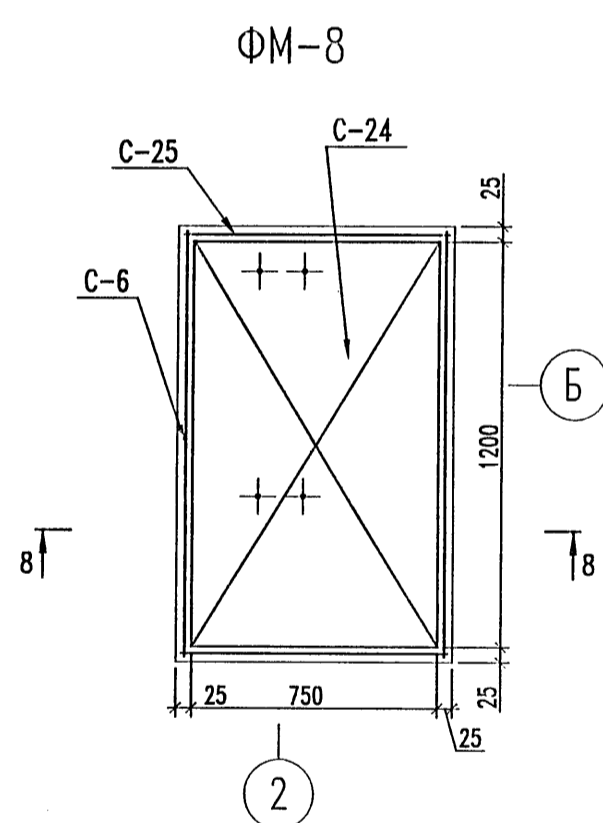
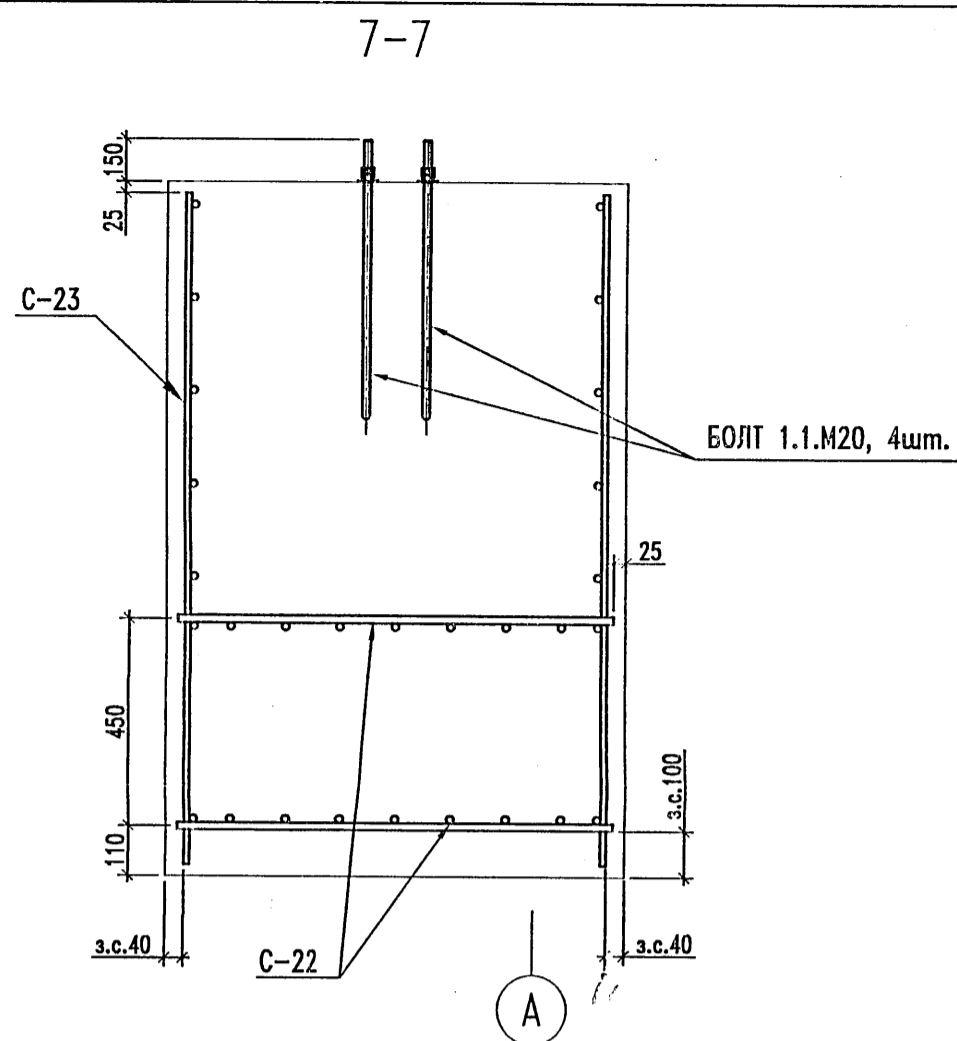
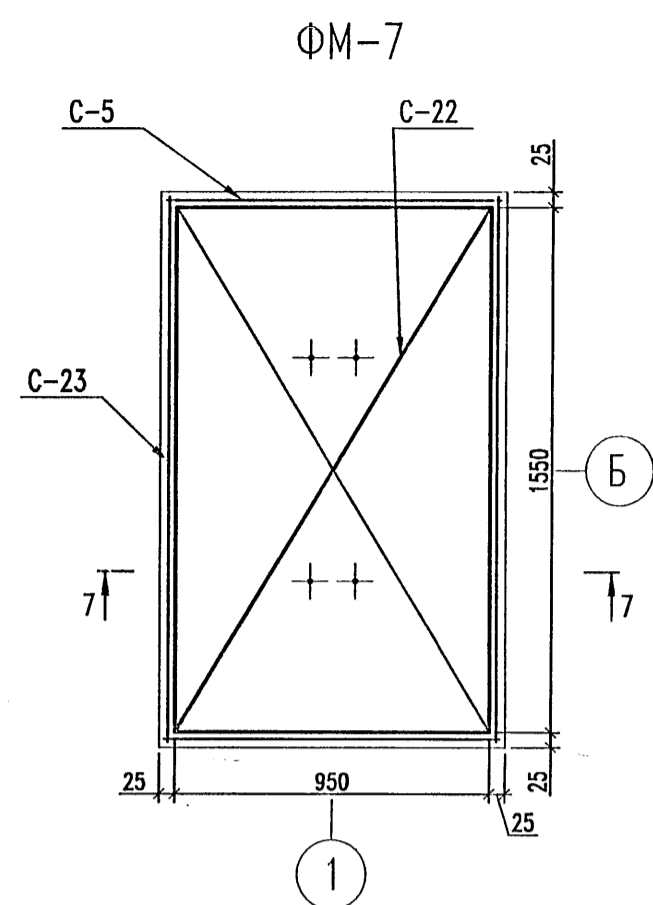
УСЛОВНЫЕ ОБОЗНАЧЕНИЯ

- Обозначение прямых стержней
- Диаметр арматуры / Длина стержня:  $\phi 12/200/3900$
  - Шаг арматуры или кол-во стержней
- Обозначение гнутых стержней
- Диаметр арматуры / Положение (см. ведомость деталей):  $\phi 12/200/\Gamma 1$
  - Шаг арматуры или кол-во стержней

1. Общие данные см. л. 1.
2. Опалубку фундаментов, см. л. 2, 3.
3. Обратите внимание на положение сеток С-1...С-25.

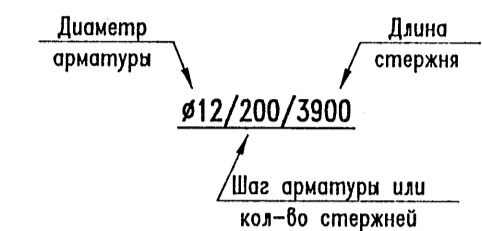
СОГЛАСОВАНО  
Исполн. Иванов

|                                         |         |                                                      |        |        |
|-----------------------------------------|---------|------------------------------------------------------|--------|--------|
|                                         |         | КЖ 08/08-2011/ТТ                                     |        |        |
|                                         |         | Цех №7 ОАО «Машиностроительный завод ЗиО - Подольск» |        |        |
| Изм.                                    | Кол.уч. | Лист                                                 | Издок. | Дата   |
| Исполн.                                 | Иванов  |                                                      |        |        |
| Устройство теплового табура. Фундаменты |         | Страница                                             | Лист   | Листов |
| Фундаменты ФМ-1...ФМ-6. Армирование     |         | Р                                                    | 4      |        |
|                                         |         | ООО «СК "Вавилон"»                                   |        |        |

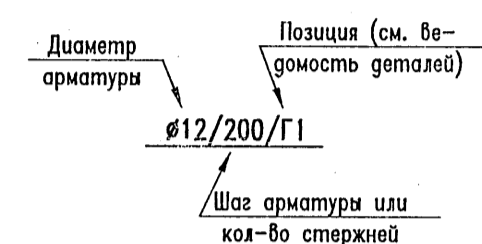


УСЛОВНЫЕ ОБОЗНАЧЕНИЯ

Обозначение прямых стержней



Обозначение гнутых стержней



1. Общие данные см. л. 1.
2. Опалубку фундаментов, см. л. 2, 3.

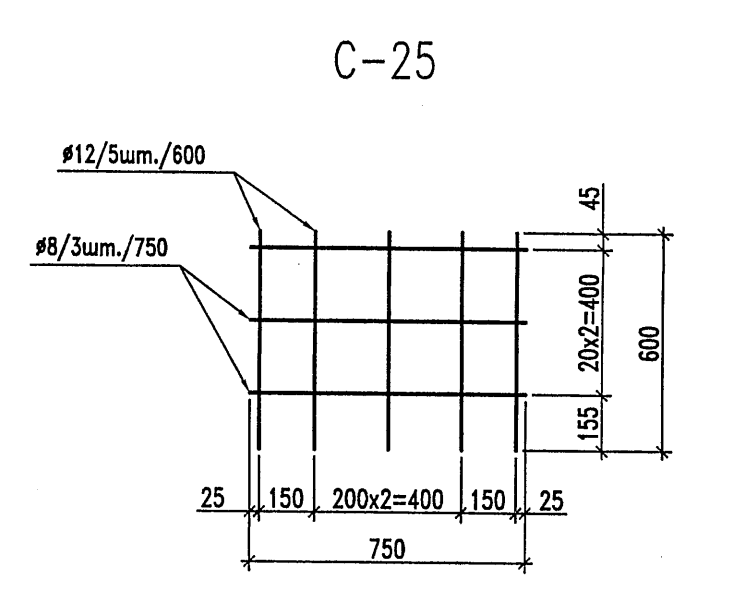
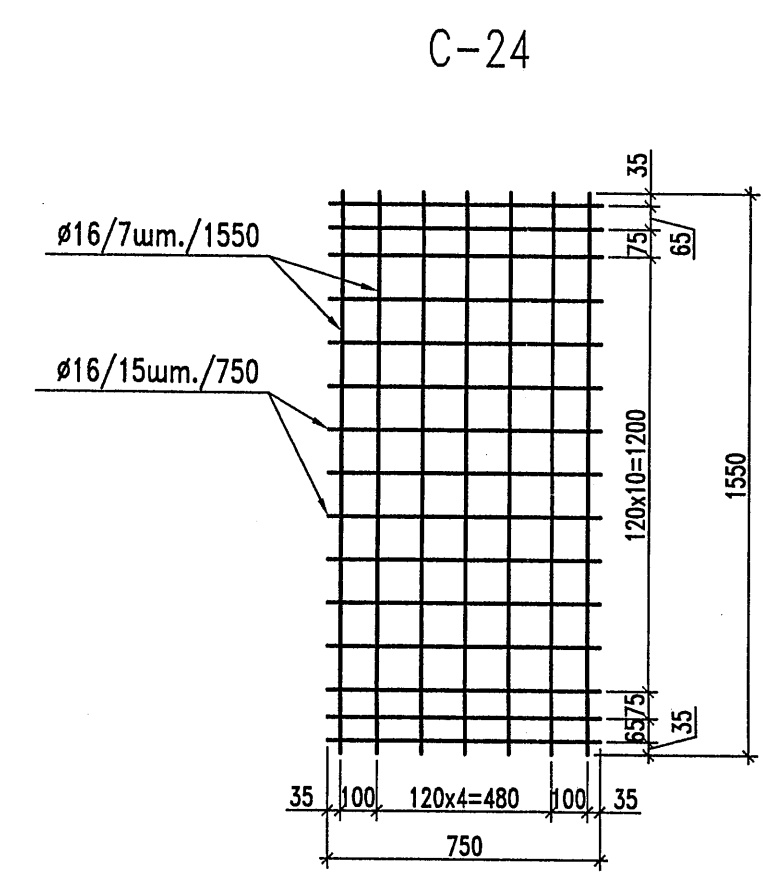
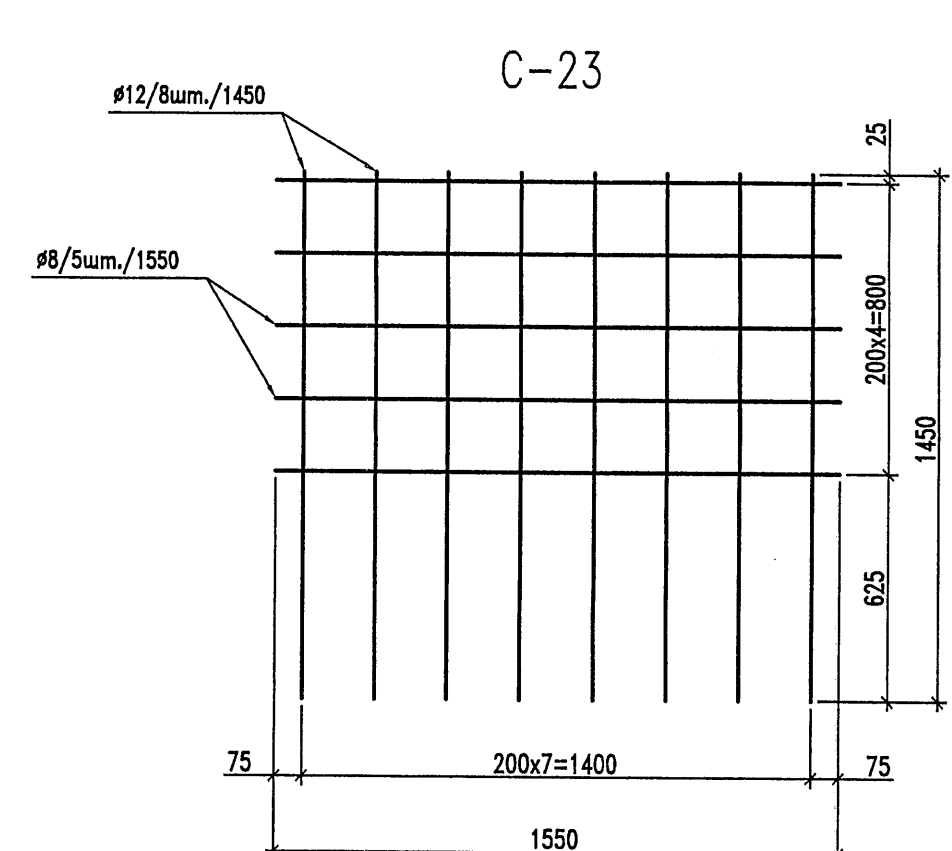
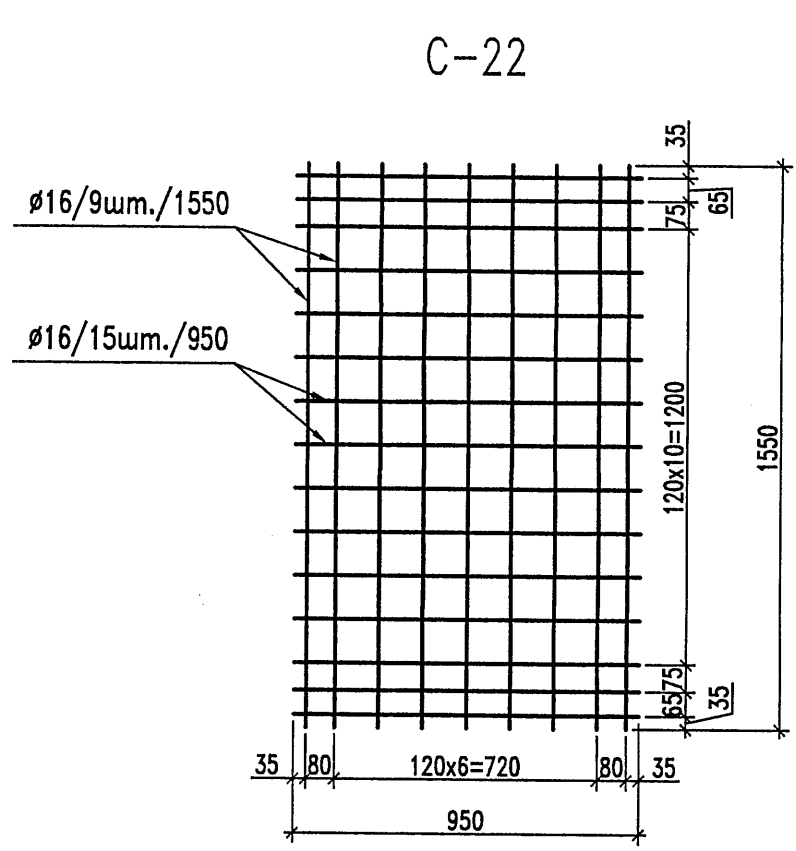
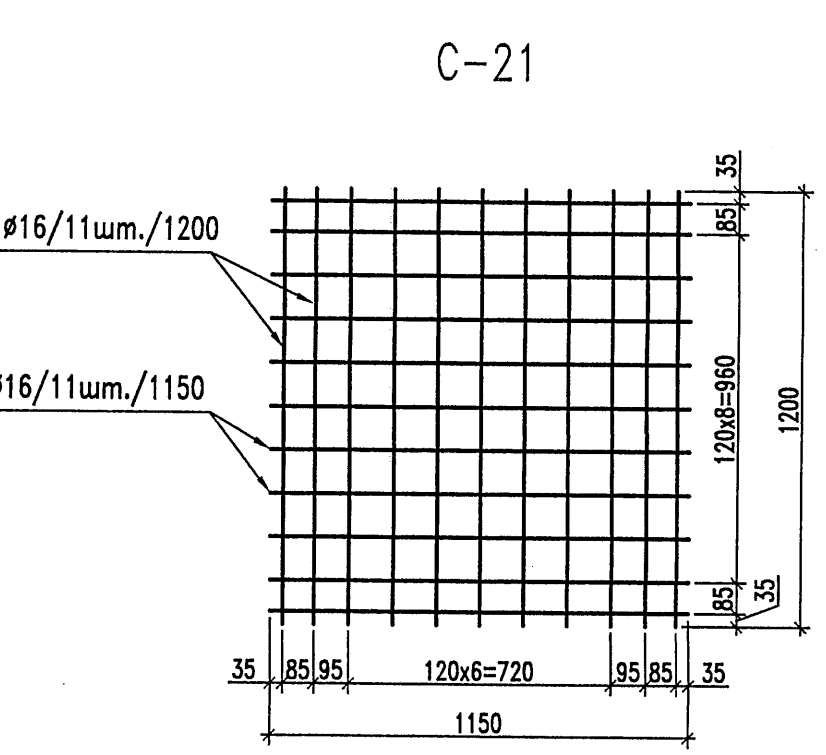
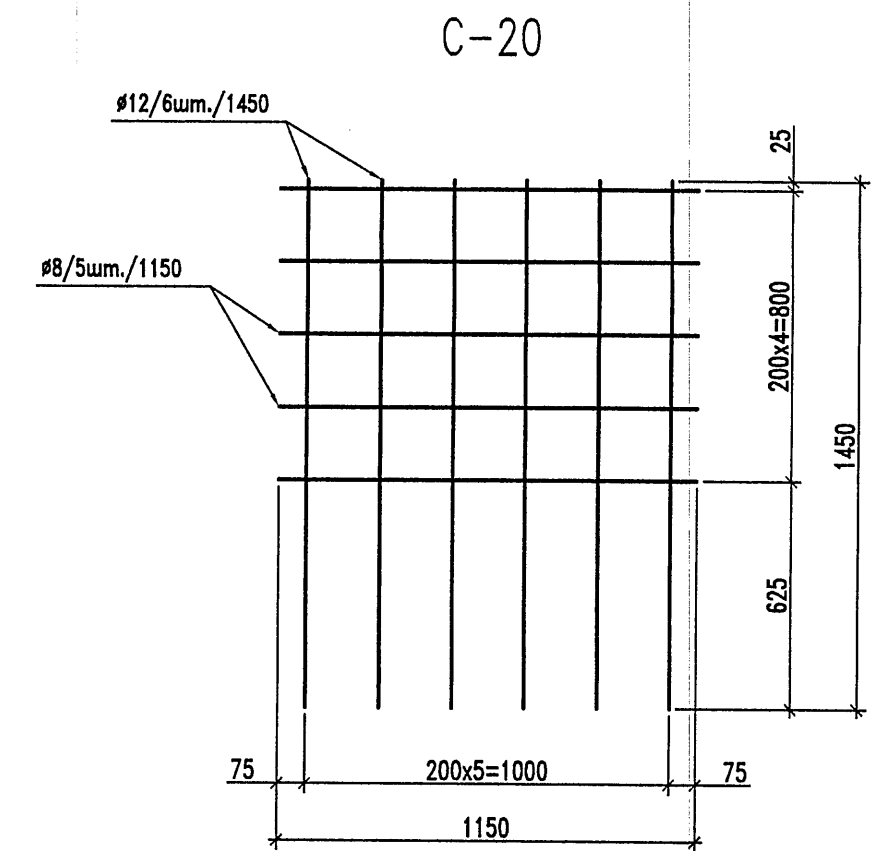
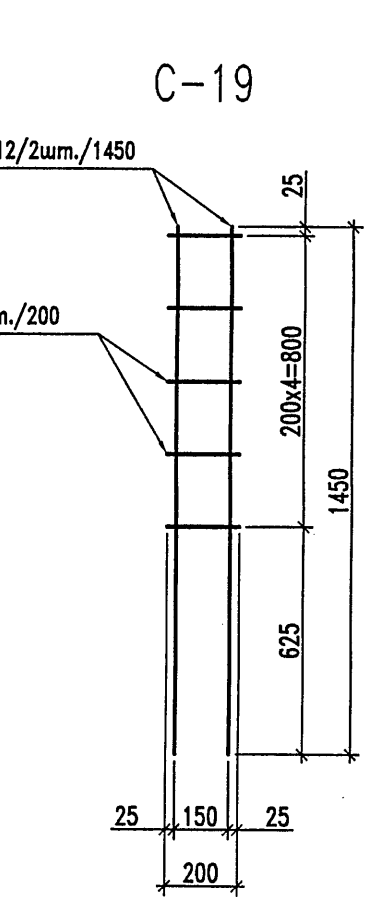
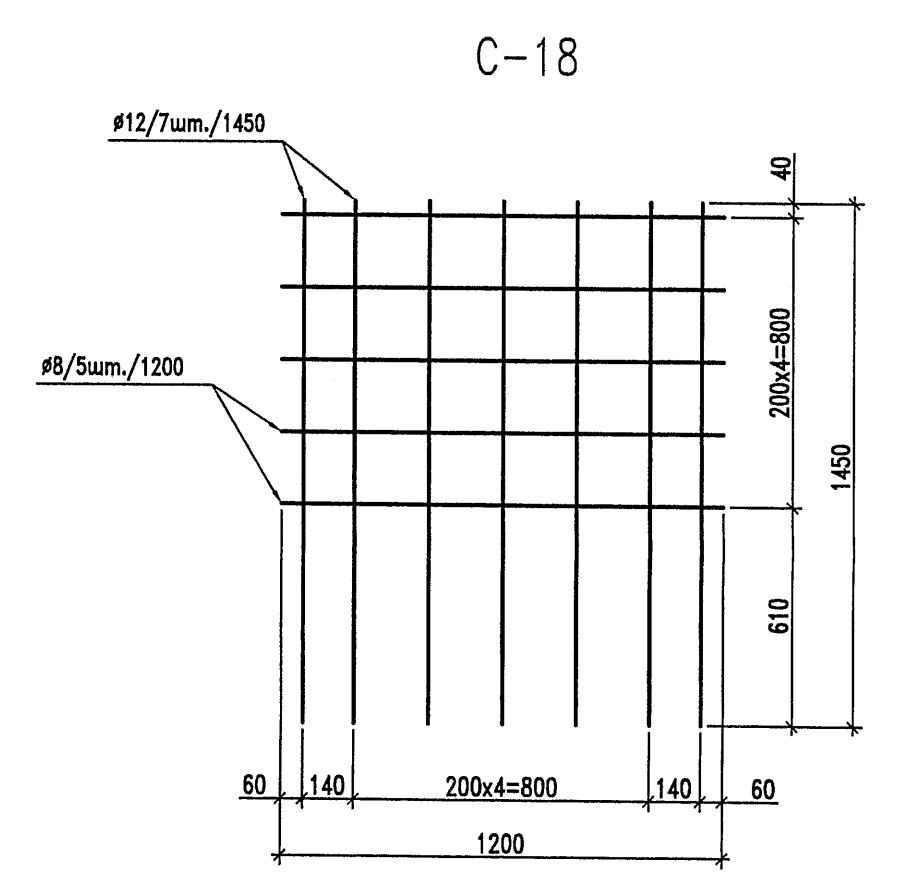
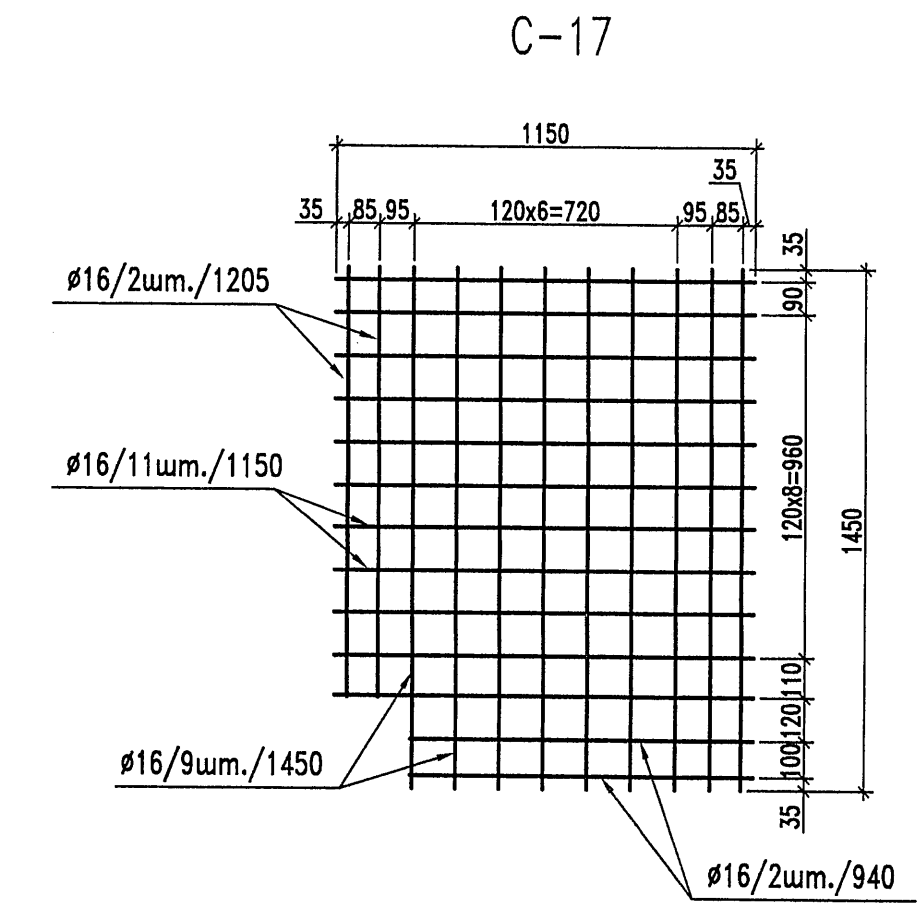
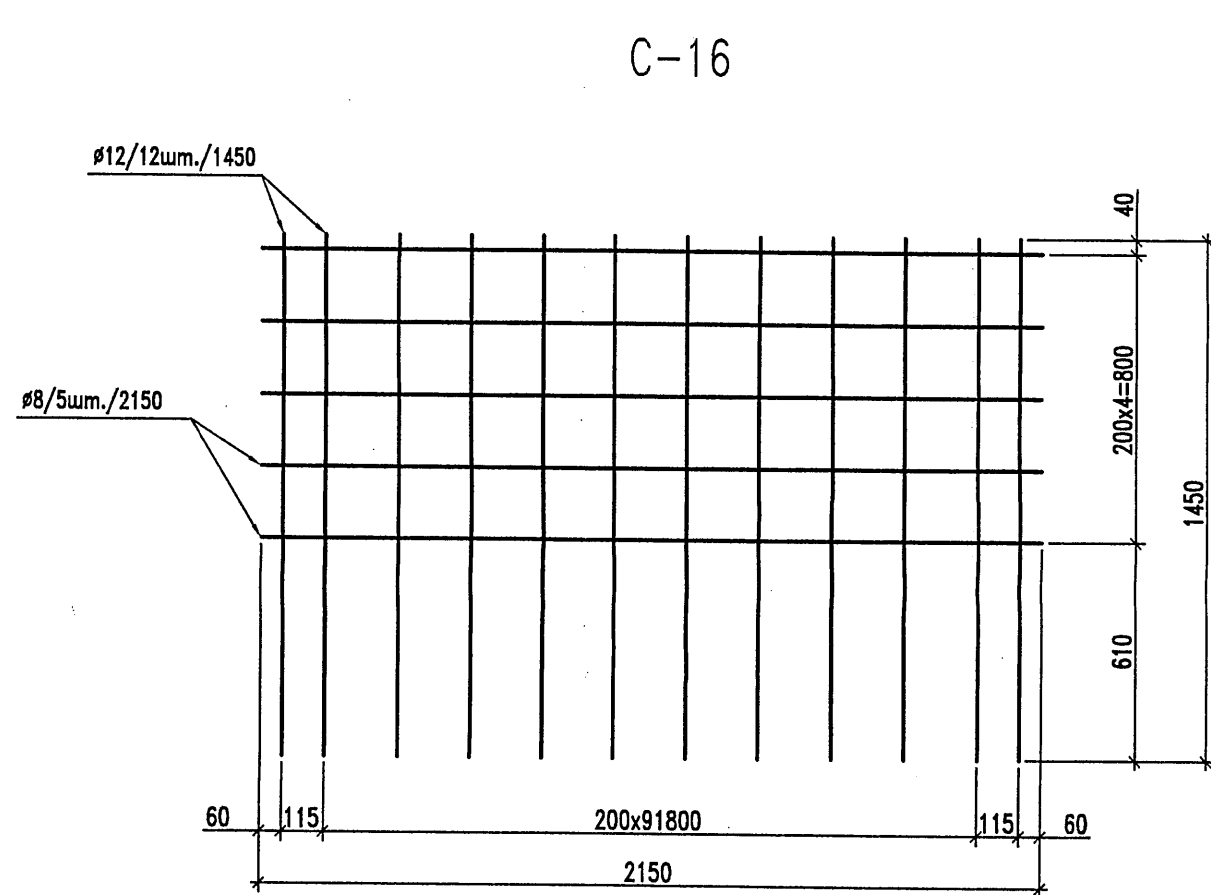
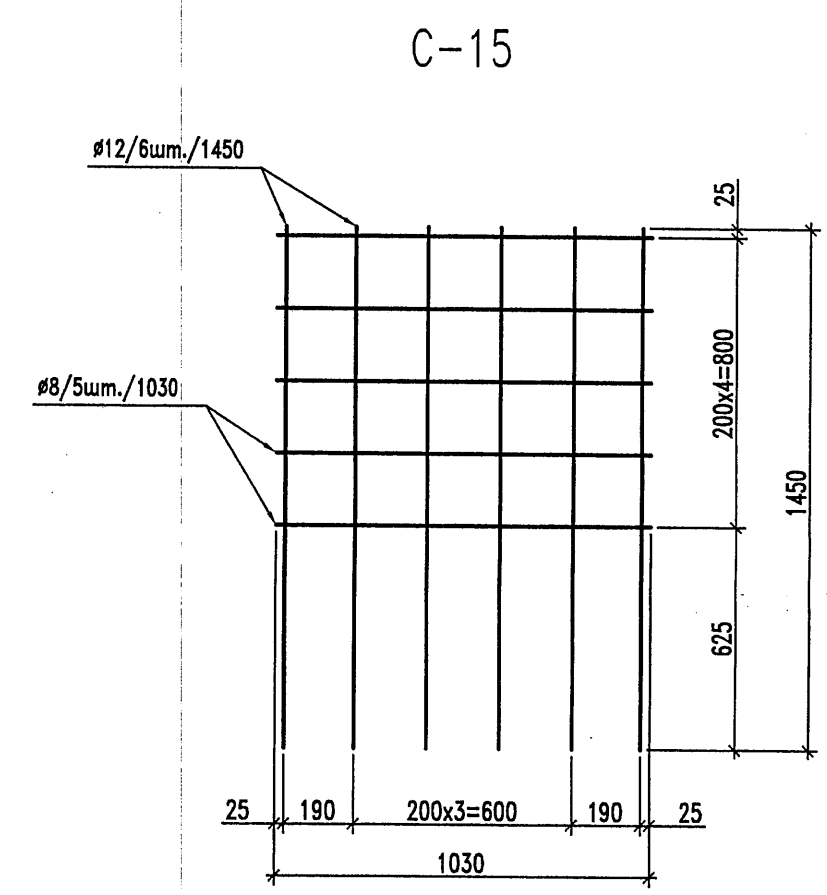
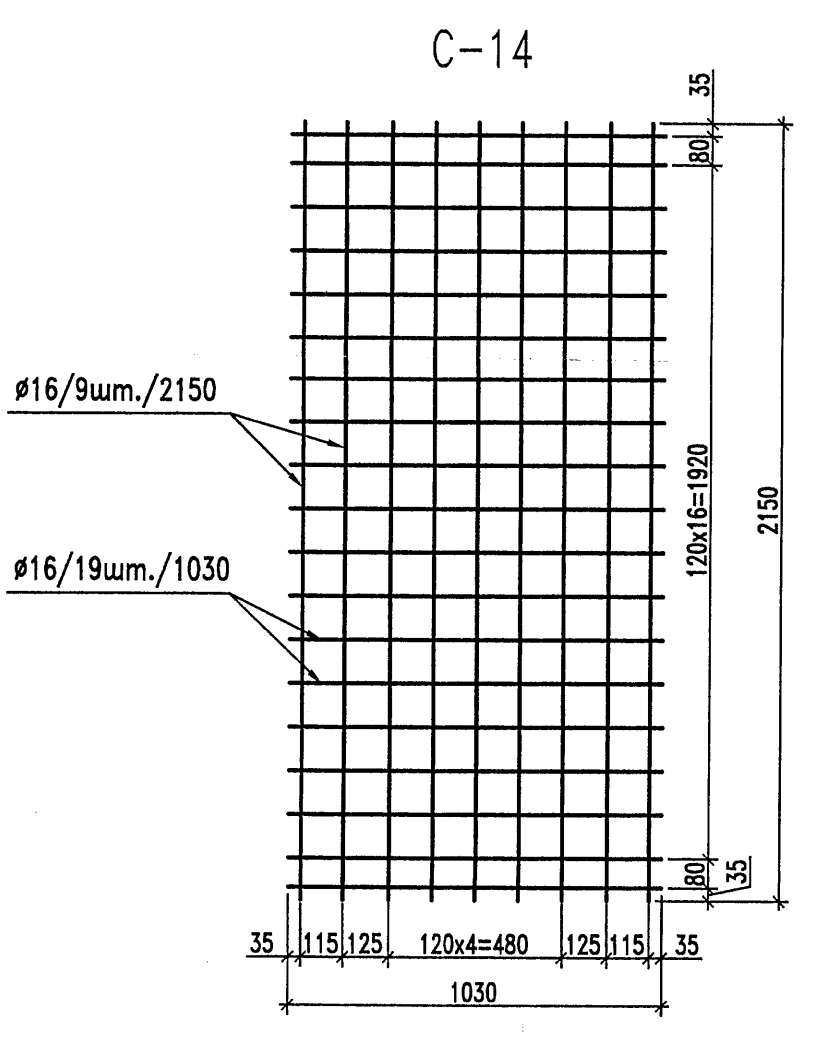
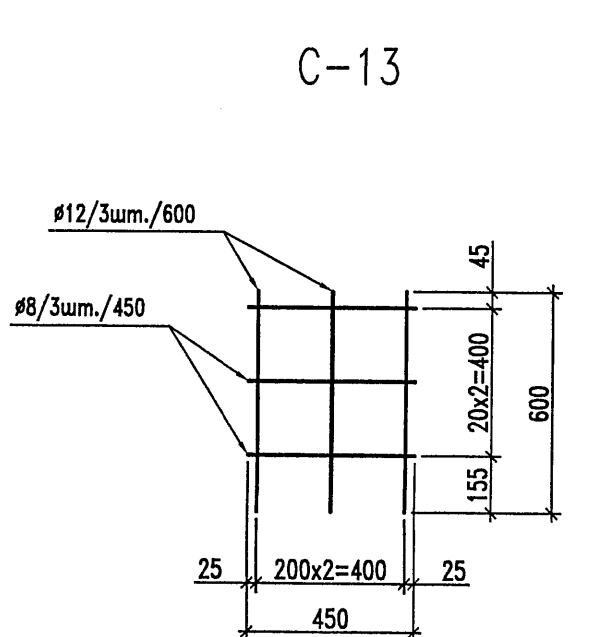
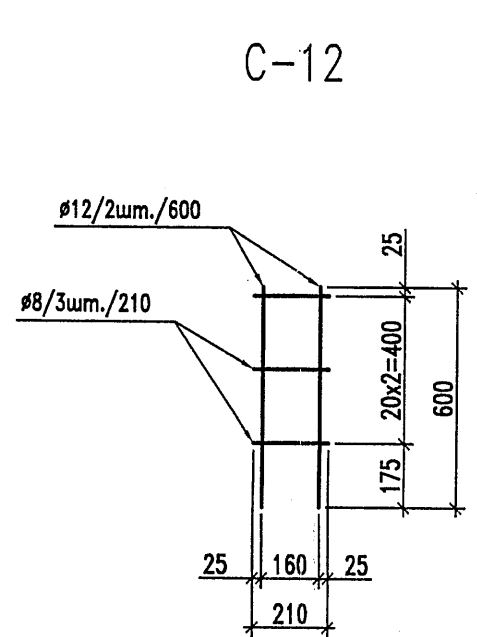
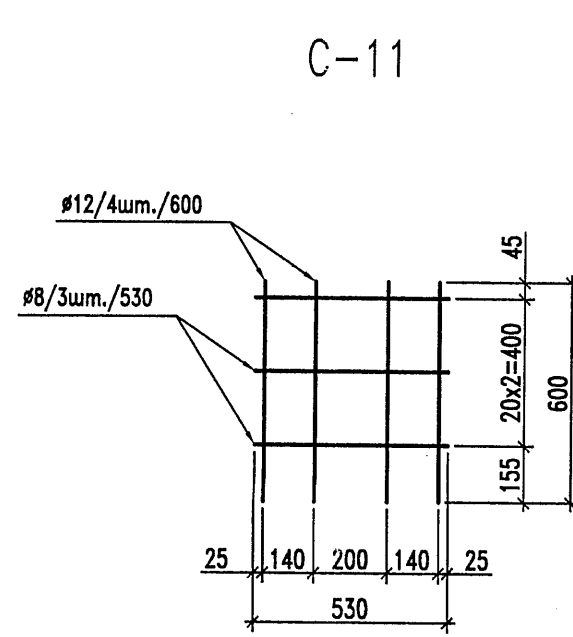
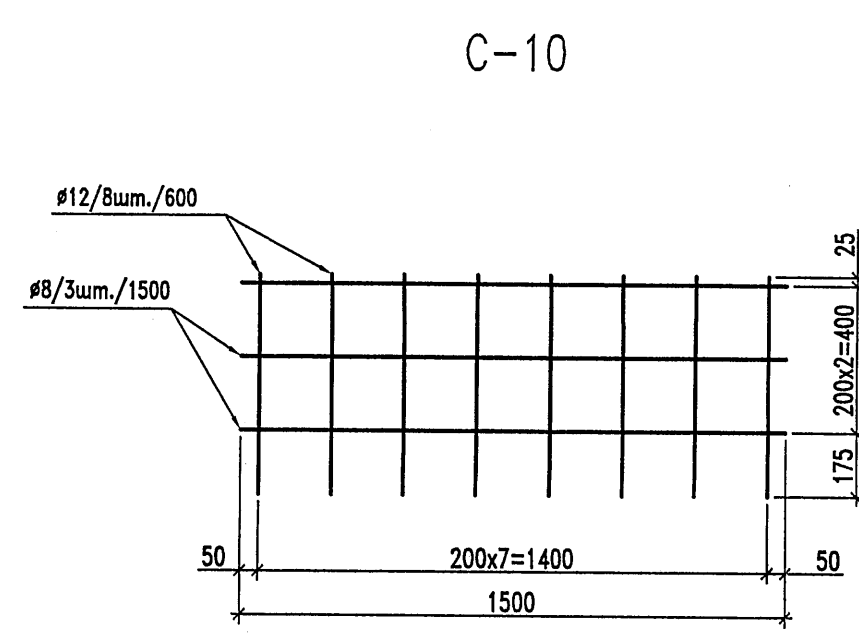
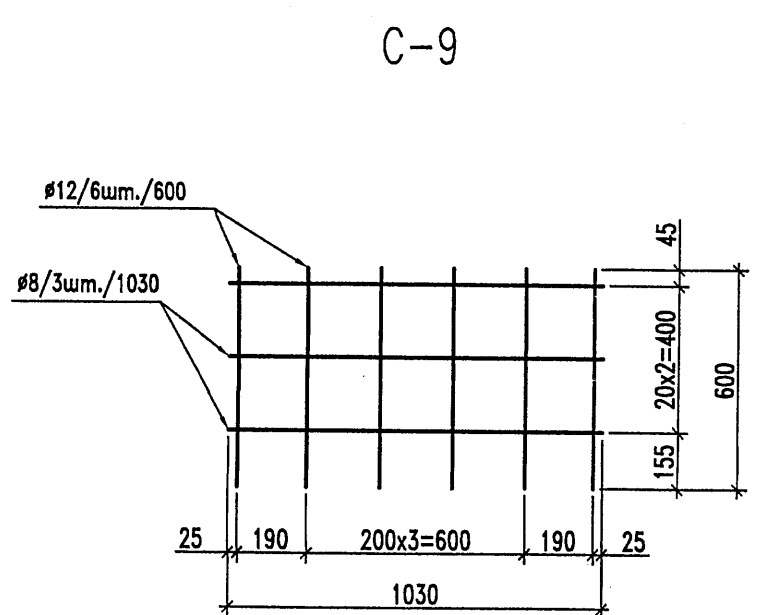
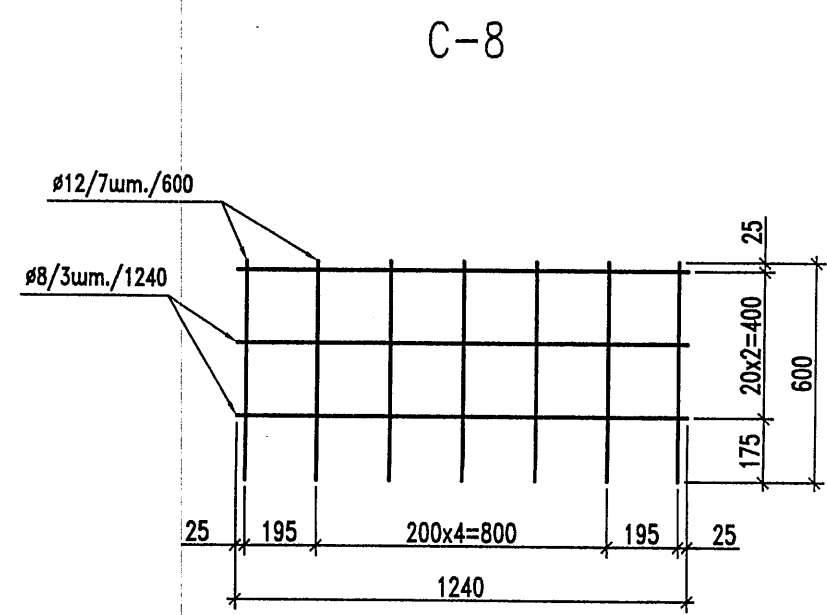
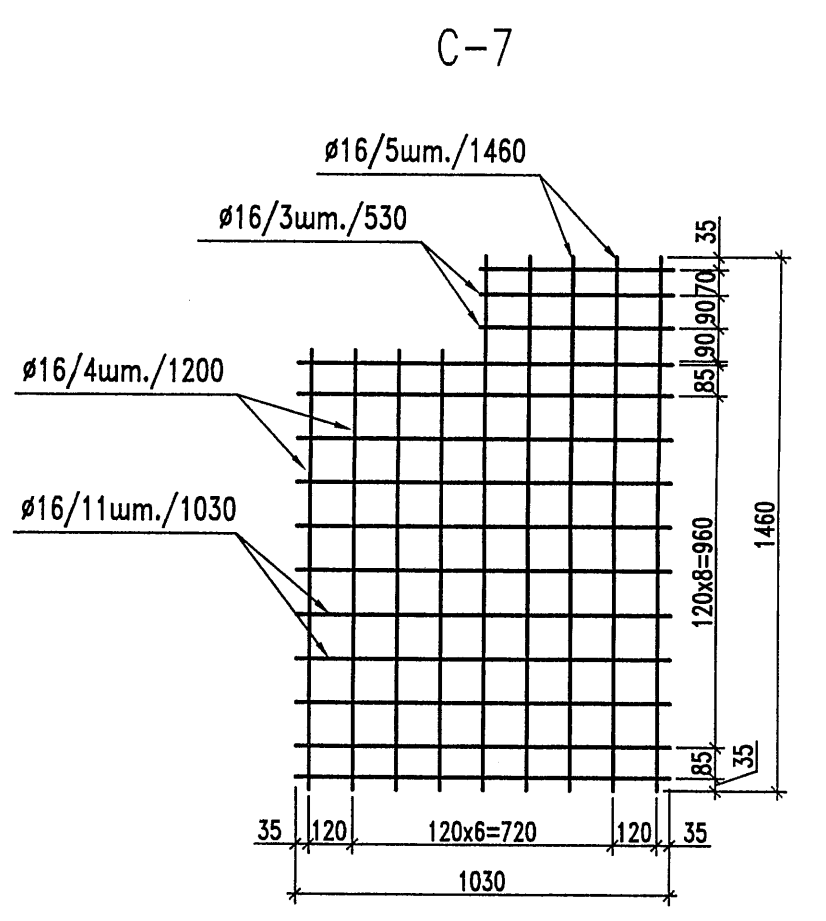
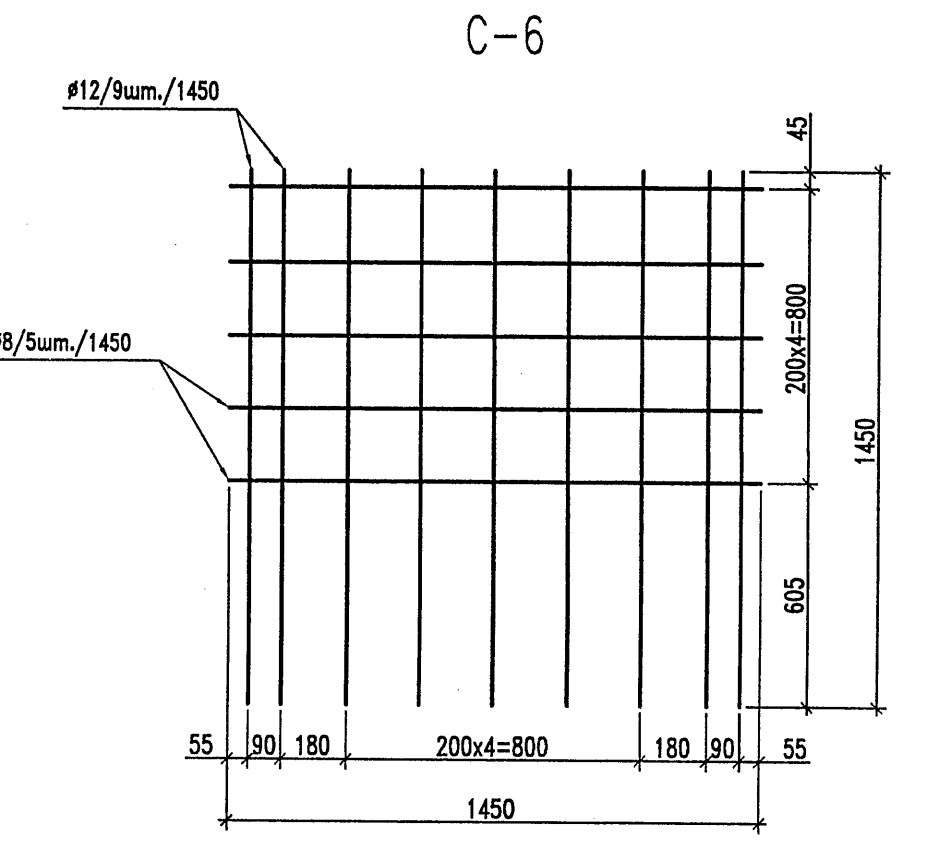
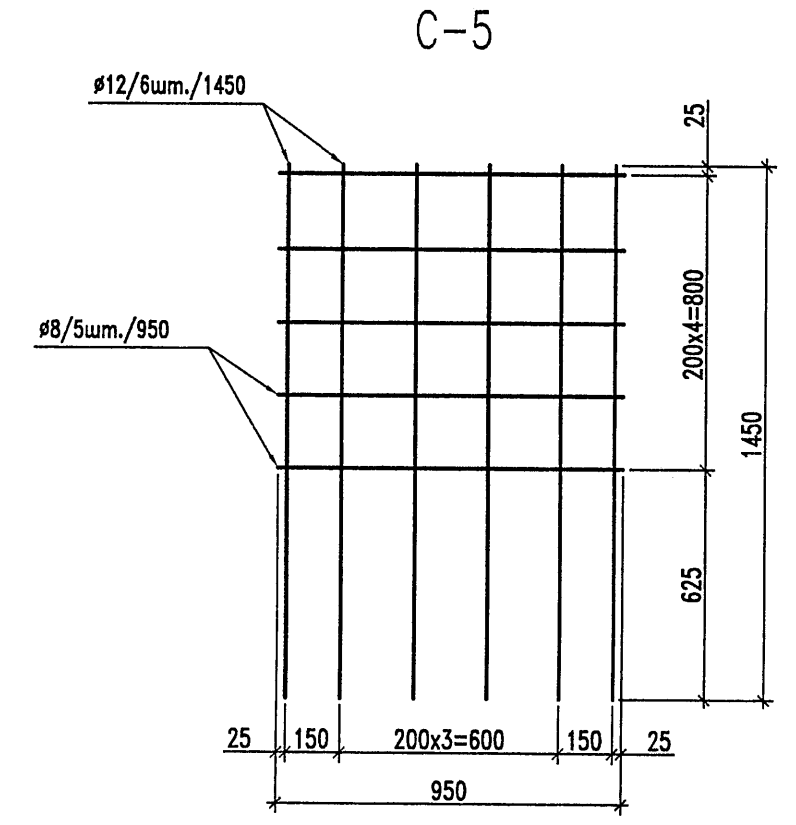
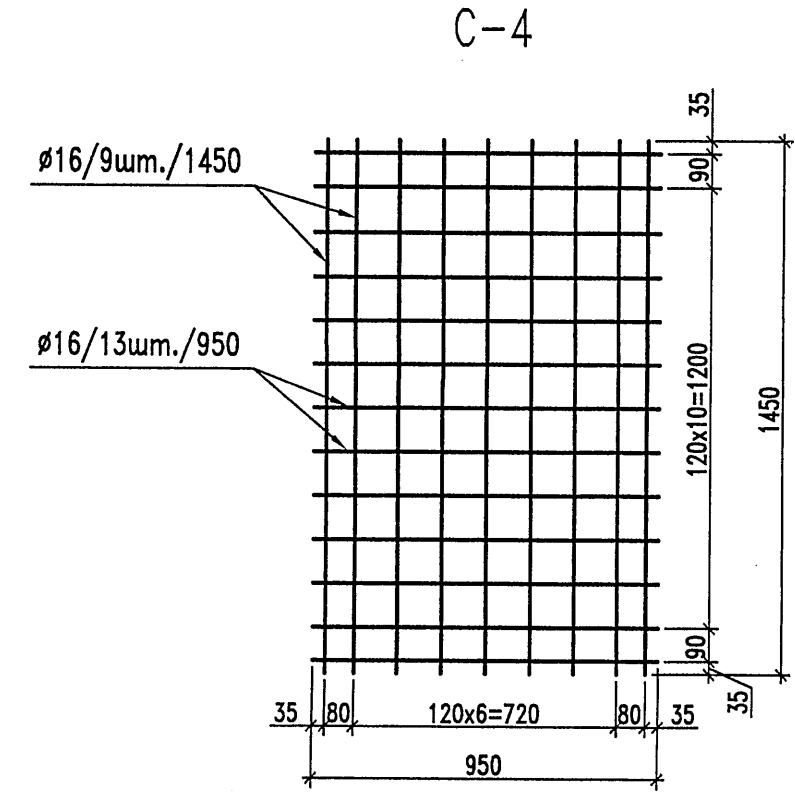
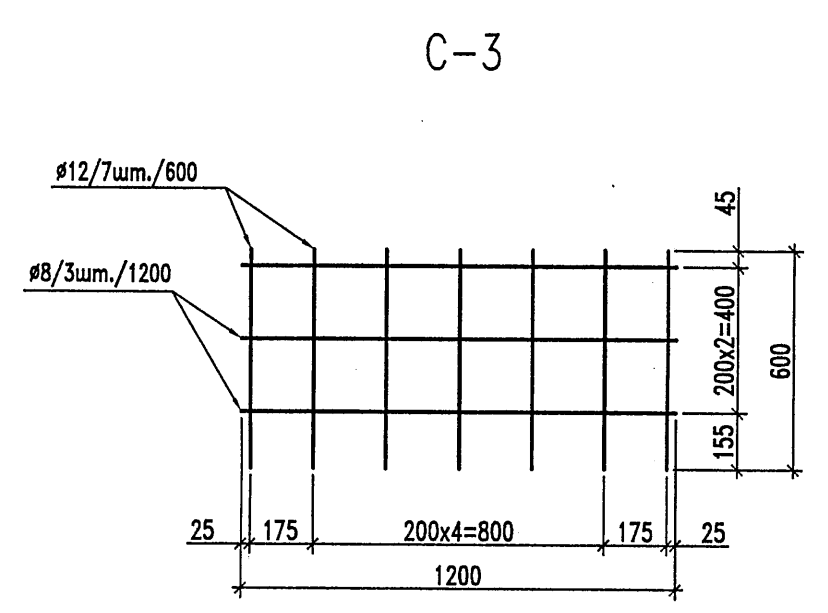
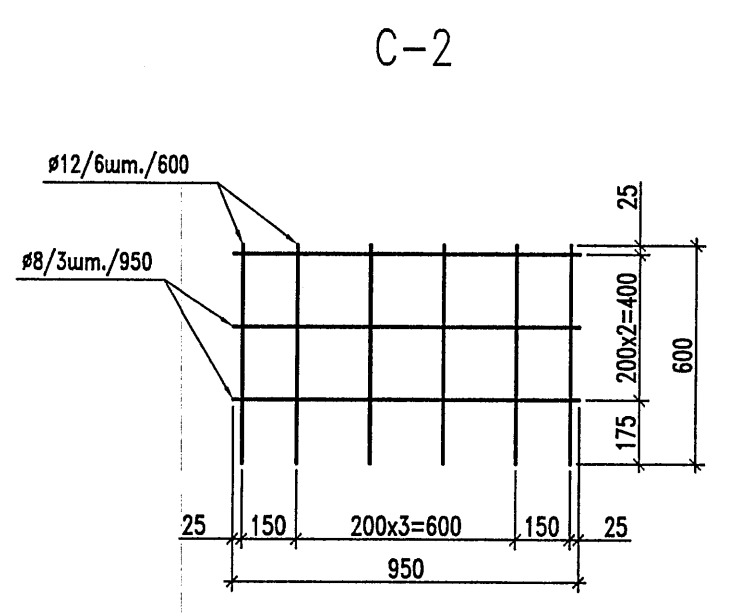
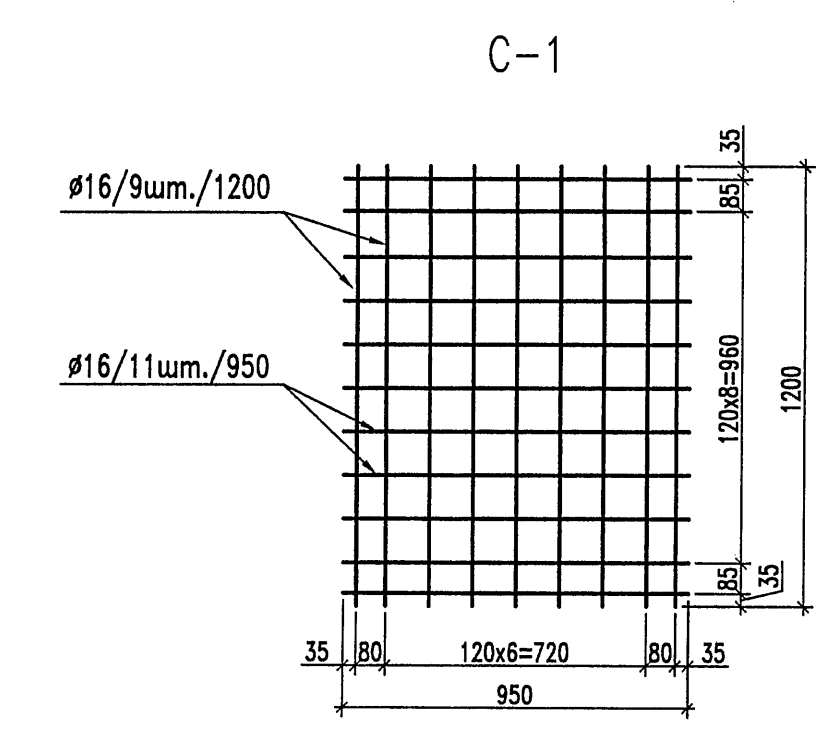
|          |         |      |      |         |      |                                                      |                   |      |        |
|----------|---------|------|------|---------|------|------------------------------------------------------|-------------------|------|--------|
|          |         |      |      |         |      | КЖ 08/08-2011/ТТ                                     |                   |      |        |
|          |         |      |      |         |      | Цех №7 ОАО «Машиностроительный завод ЗиО - Подольск» |                   |      |        |
| Изм.     | Кол.уч. | Лист | Изд. | Подпись | Дата | Устройство теплого тамбура.<br>Фундаменты            | Стадия            | Лист | Листов |
|          |         |      |      |         |      |                                                      | Р                 | 5    |        |
| Исполнил | Иванов  |      |      |         |      | Фундаменты ФМ-7, ФМ-8.<br>Армирование                | ООО "СК "Вавилон" |      |        |

СОГЛАСОВАНО

Инв.№ подл. | Подпись и дата | Взам. инв.№

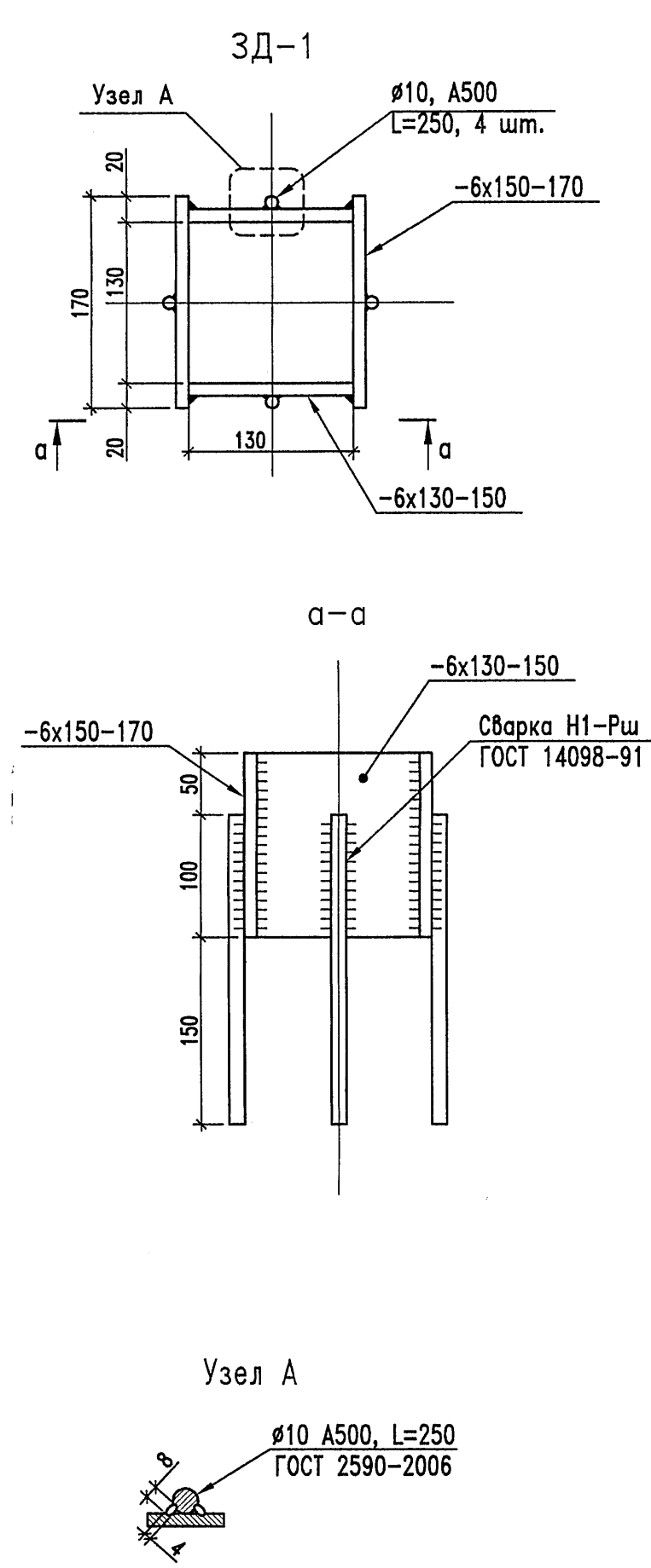
С О Т Л А С О В А Н О

М.И.Н. подг. Подпись и дата Взам. инв.Н.



1. Общие данные см. л. 1.
2. Спецификацию элементов на сетки С-1...С-25 см. л. 7.
3. Для изготовления сварных сеток использовать контактную точечную сварку К1-Кт по ГОСТ 14098-91. Применение дуговой электросварки не допускается.

|          |        |      |       |         |                                                      |                                          |      |
|----------|--------|------|-------|---------|------------------------------------------------------|------------------------------------------|------|
|          |        |      |       |         | КХ 08/08-2011/ТТ                                     |                                          |      |
|          |        |      |       |         | Цех №7 ОАО «Машиностроительный завод ЗиО - Подольск» |                                          |      |
| Изм.     | Колуч. | Лист | Нрок. | Подпись | Дата                                                 | Устройство теплового тамбура. Фундаменты |      |
|          |        |      |       |         |                                                      | Стация                                   | Лист |
| Исполнил | Иванов |      |       |         |                                                      | Р                                        | 6    |
|          |        |      |       |         |                                                      | Сетки С-1...С-25                         |      |
|          |        |      |       |         |                                                      | 000 "СК "Вавилон"                        |      |



СПЕЦИФИКАЦИЯ ЭЛЕМЕНТОВ НА ФУНДАМЕНТЫ  
ФМ-1...ФМ-8  
(начало)

| Поз.  | Наименование, ед. изм.                  | Кол-во |
|-------|-----------------------------------------|--------|
| ФМ-1  |                                         |        |
|       | ФМ-1 шт.                                | 4      |
|       | №12 А500С L=735 шт.                     | 22     |
| С-1   | Сетка С-1 шт.                           | 2      |
| С-2   | Сетка С-2 шт.                           | 2      |
| С-3   | Сетка С-3 шт.                           | 2      |
|       | БОЛТ 1.1.М20х650. 09Г2С ГОСТ 24379.1-80 | 4      |
|       | Бетон В25 W4 F150, м³                   | 0.9    |
| ФМ-1а |                                         |        |
|       | ФМ-1а шт.                               | 2      |
|       | №12 А500С L=735 шт.                     | 22     |
| С-1   | Сетка С-1 шт.                           | 2      |
| С-2   | Сетка С-2 шт.                           | 2      |
| С-3   | Сетка С-3 шт.                           | 2      |
|       | БОЛТ 1.1.М20х650. 09Г2С ГОСТ 24379.1-80 | 4      |
| ЗД-1  | Закладная деталь ЗД-1 шт.               | 1      |
|       | Бетон В25 W4 F150, м³                   | 0.9    |
| ФМ-2  |                                         |        |
|       | ФМ-2 шт.                                | 3      |
| С-4   | Сетка С-4 шт.                           | 2      |
| С-5   | Сетка С-5 шт.                           | 2      |
| С-6   | Сетка С-6 шт.                           | 2      |
|       | №12 А500С L=1100 шт.                    | 10     |
|       | БОЛТ 1.1.М20х650. 09Г2С ГОСТ 24379.1-80 | 4      |
|       | Бетон В25 W4 F150, м³                   | 2.3    |
|       | Бетон В7.5, м³                          | 0.2    |
| ФМ-2а |                                         |        |
|       | ФМ-2а шт.                               | 1      |
| С-4   | Сетка С-4 шт.                           | 2      |
| С-5   | Сетка С-5 шт.                           | 2      |
| С-6   | Сетка С-6 шт.                           | 2      |
|       | №12 А500С L=1100 шт.                    | 10     |
|       | БОЛТ 1.1.М20х650. 09Г2С ГОСТ 24379.1-80 | 4      |
| ЗД-1  | Закладная деталь ЗД-1 шт.               | 1      |
|       | Бетон В25 W4 F150, м³                   | 2.3    |
|       | Бетон В7.5, м³                          | 0.2    |
| ФМ-3  |                                         |        |
|       | ФМ-3 шт.                                | 1      |
|       | №12 А500С L=735 шт.                     | 25     |
| С-7   | Сетка С-7 шт.                           | 2      |
| С-8   | Сетка С-8 шт.                           | 1      |
| С-9   | Сетка С-9 шт.                           | 1      |
| С-10  | Сетка С-10 шт.                          | 1      |
| С-11  | Сетка С-11 шт.                          | 1      |
| С-12  | Сетка С-12 шт.                          | 1      |
| С-13  | Сетка С-13 шт.                          | 1      |
|       | №12 А500С L=1100 шт.                    | 18     |
|       | БОЛТ 1.1.М20х650. 09Г2С ГОСТ 24379.1-80 | 4      |
|       | Бетон В25 W4 F150, м³                   | 1.0    |

СПЕЦИФИКАЦИЯ ЭЛЕМЕНТОВ АРМИРОВАНИЯ  
НА ФУНДАМЕНТЫ ФМ-1...ФМ-8  
(окончание)

| Поз. | Наименование, ед. изм.                  | Кол-во |
|------|-----------------------------------------|--------|
| ФМ-4 |                                         |        |
|      | ФМ-4 шт.                                | 1      |
| С-14 | Сетка С-14 шт.                          | 2      |
| С-15 | Сетка С-15 шт.                          | 2      |
| С-16 | Сетка С-16 шт.                          | 2      |
|      | №12 А500С L=1100 шт.                    | 30     |
|      | БОЛТ 1.1.М20х650. 09Г2С ГОСТ 24379.1-80 | 6      |
|      | Бетон В25 W4 F150, м³                   | 3.6    |
|      | Бетон В7.5, м³                          | 0.3    |
| ФМ-5 |                                         |        |
|      | ФМ-5 шт.                                | 1      |
| С-5  | Сетка С-5 шт.                           | 1      |
| С-6  | Сетка С-6 шт.                           | 1      |
| С-17 | Сетка С-17 шт.                          | 2      |
| С-18 | Сетка С-18 шт.                          | 1      |
| С-19 | Сетка С-19 шт.                          | 2      |
| С-20 | Сетка С-20 шт.                          | 1      |
|      | №12 А500С L=1100 шт.                    | 10     |
|      | БОЛТ 1.1.М20х650. 09Г2С ГОСТ 24379.1-80 | 4      |
| ЗД-1 | Закладная деталь ЗД-1 шт.               | 1      |
|      | Бетон В25 W4 F150, м³                   | 2.7    |
|      | Бетон В7.5, м³                          | 0.3    |
|      | Щебень мелкой фракции, м³               | 1.3    |
| ФМ-6 |                                         |        |
|      | ФМ-6 шт.                                | 3      |
| С-18 | Сетка С-18 шт.                          | 2      |
| С-20 | Сетка С-20 шт.                          | 2      |
| С-21 | Сетка С-21 шт.                          | 2      |
|      | БОЛТ 1.1.М20х650. 09Г2С ГОСТ 24379.1-80 | 4      |
|      | Бетон В25 W4 F150, м³                   | 2.3    |
|      | Бетон В7.5, м³                          | 0.2    |
|      | Щебень мелкой фракции, м³               | 1.1    |
| ФМ-7 |                                         |        |
|      | ФМ-7 шт.                                | 1      |
| С-5  | Сетка С-5 шт.                           | 2      |
| С-22 | Сетка С-22 шт.                          | 2      |
| С-23 | Сетка С-23 шт.                          | 2      |
|      | БОЛТ 1.1.М20х650. 09Г2С ГОСТ 24379.1-80 | 4      |
|      | Бетон В25 W4 F150, м³                   | 2.3    |
|      | Бетон В7.5, м³                          | 0.2    |
|      | Щебень мелкой фракции, м³               | 1.2    |
| ФМ-8 |                                         |        |
|      | ФМ-8 шт.                                | 1      |
|      | №12 А500С L=735 шт.                     | 20     |
| С-6  | Сетка С-6 шт.                           | 2      |
| С-24 | Сетка С-24 шт.                          | 2      |
| С-25 | Сетка С-25 шт.                          | 2      |
|      | БОЛТ 1.1.М20х650. 09Г2С ГОСТ 24379.1-80 | 4      |
|      | Бетон В25 W4 F150, м³                   | 0.9    |

СПЕЦИФИКАЦИЯ ЭЛЕМЕНТОВ НА СЕТКИ  
С-1...С25  
(начало)

| Поз. | Обозначение       | Наименование          | Кол-во |
|------|-------------------|-----------------------|--------|
| С-1  |                   |                       |        |
|      | ГОСТ Р 52544-2006 | №16 А500С, L=1200 шт. | 9      |
|      | ГОСТ Р 52544-2006 | №16 А500С, L=950 шт.  | 11     |
| С-2  |                   |                       |        |
|      | ГОСТ Р 52544-2006 | №12 А500С, L=600 шт.  | 6      |
|      | ГОСТ Р 52544-2006 | №8 А500С, L=950 шт.   | 3      |
| С-3  |                   |                       |        |
|      | ГОСТ Р 52544-2006 | №12 А500С, L=600 шт.  | 7      |
|      | ГОСТ Р 52544-2006 | №8 А500С, L=1200 шт.  | 3      |
| С-4  |                   |                       |        |
|      | ГОСТ Р 52544-2006 | №16 А500С, L=1450 шт. | 9      |
|      | ГОСТ Р 52544-2006 | №16 А500С, L=950 шт.  | 13     |
| С-5  |                   |                       |        |
|      | ГОСТ Р 52544-2006 | №12 А500С, L=1450 шт. | 6      |
|      | ГОСТ Р 52544-2006 | №8 А500С, L=950 шт.   | 5      |
| С-6  |                   |                       |        |
|      | ГОСТ Р 52544-2006 | №12 А500С, L=1450 шт. | 9      |
|      | ГОСТ Р 52544-2006 | №8 А500С, L=1450 шт.  | 5      |
| С-7  |                   |                       |        |
|      | ГОСТ Р 52544-2006 | №12 А500С, L=1450 шт. | 7      |
|      | ГОСТ Р 52544-2006 | №8 А500С, L=1200 шт.  | 5      |
| С-8  |                   |                       |        |
|      | ГОСТ Р 52544-2006 | №16 А500С, L=1200 шт. | 4      |
|      | ГОСТ Р 52544-2006 | №16 А500С, L=1030 шт. | 11     |
| С-8  |                   |                       |        |
|      | ГОСТ Р 52544-2006 | №12 А500С, L=600 шт.  | 7      |
|      | ГОСТ Р 52544-2006 | №8 А500С, L=1240 шт.  | 3      |
| С-9  |                   |                       |        |
|      | ГОСТ Р 52544-2006 | №12 А500С, L=600 шт.  | 6      |
|      | ГОСТ Р 52544-2006 | №8 А500С, L=1030 шт.  | 3      |
| С-10 |                   |                       |        |
|      | ГОСТ Р 52544-2006 | №12 А500С, L=600 шт.  | 8      |
|      | ГОСТ Р 52544-2006 | №8 А500С, L=1500 шт.  | 3      |
| С-11 |                   |                       |        |
|      | ГОСТ Р 52544-2006 | №12 А500С, L=600 шт.  | 4      |
|      | ГОСТ Р 52544-2006 | №8 А500С, L=530 шт.   | 3      |
| С-12 |                   |                       |        |
|      | ГОСТ Р 52544-2006 | №12 А500С, L=600 шт.  | 2      |
|      | ГОСТ Р 52544-2006 | №8 А500С, L=210 шт.   | 3      |

СПЕЦИФИКАЦИЯ ЭЛЕМЕНТОВ НА СЕТКИ  
С-1...С25  
(окончание)

| Поз. | Обозначение       | Наименование          | Кол-во |
|------|-------------------|-----------------------|--------|
| С-13 |                   |                       |        |
|      | ГОСТ Р 52544-2006 | №12 А500С, L=600 шт.  | 3      |
|      | ГОСТ Р 52544-2006 | №8 А500С, L=450 шт.   | 3      |
| С-14 |                   |                       |        |
|      | ГОСТ Р 52544-2006 | №16 А500С, L=2150 шт. | 9      |
|      | ГОСТ Р 52544-2006 | №16 А500С, L=1030 шт. | 9      |
| С-15 |                   |                       |        |
|      | ГОСТ Р 52544-2006 | №12 А500С, L=1450 шт. | 6      |
|      | ГОСТ Р 52544-2006 | №8 А500С, L=1030 шт.  | 5      |
| С-16 |                   |                       |        |
|      | ГОСТ Р 52544-2006 | №12 А500С, L=1450 шт. | 12     |
|      | ГОСТ Р 52544-2006 | №8 А500С, L=2150 шт.  | 5      |
| С-17 |                   |                       |        |
|      | ГОСТ Р 52544-2006 | №16 А500С, L=1205 шт. | 2      |
|      | ГОСТ Р 52544-2006 | №16 А500С, L=1150 шт. | 11     |
|      | ГОСТ Р 52544-2006 | №16 А500С, L=1450 шт. | 9      |
|      | ГОСТ Р 52544-2006 | №16 А500С, L=940 шт.  | 2      |
| С-18 |                   |                       |        |
|      | ГОСТ Р 52544-2006 | №12 А500С, L=1450 шт. | 7      |
|      | ГОСТ Р 52544-2006 | №8 А500С, L=1200 шт.  | 5      |
| С-19 |                   |                       |        |
|      | ГОСТ Р 52544-2006 | №12 А500С, L=1450 шт. | 2      |
|      | ГОСТ Р 52544-2006 | №8 А500С, L=200 шт.   | 5      |
| С-20 |                   |                       |        |
|      | ГОСТ Р 52544-2006 | №12 А500С, L=1450 шт. | 6      |
|      | ГОСТ Р 52544-2006 | №8 А500С, L=1150 шт.  | 5      |
| С-21 |                   |                       |        |
|      | ГОСТ Р 52544-2006 | №16 А500С, L=1200 шт. | 11     |
|      | ГОСТ Р 52544-2006 | №16 А500С, L=1150 шт. | 11     |
| С-22 |                   |                       |        |
|      | ГОСТ Р 52544-2006 | №16 А500С, L=1550 шт. | 9      |
|      | ГОСТ Р 52544-2006 | №16 А500С, L=550 шт.  | 15     |
| С-23 |                   |                       |        |
|      | ГОСТ Р 52544-2006 | №12 А500С, L=1450 шт. | 8      |
|      | ГОСТ Р 52544-2006 | №8 А500С, L=1550 шт.  | 5      |
| С-24 |                   |                       |        |
|      | ГОСТ Р 52544-2006 | №16 А500С, L=1550 шт. | 7      |
|      | ГОСТ Р 52544-2006 | №16 А500С, L=550 шт.  | 15     |
| С-25 |                   |                       |        |
|      | ГОСТ Р 52544-2006 | №12 А500С, L=600 шт.  | 5      |
|      | ГОСТ Р 52544-2006 | №8 А500С, L=750 шт.   | 3      |

СПЕЦИФИКАЦИЯ ЭЛЕМЕНТОВ НА  
ЗАКЛАДНУЮ ЗД-1

| Поз. | Обозначение    | Наименование         | Кол-во |
|------|----------------|----------------------|--------|
|      | СТО АСЧМ 20-93 | №10 А500С, L=250 шт. | 4      |
|      | ГОСТ 19903-74  | -6x150 L=170 шт.     | 2      |
|      | ГОСТ 19903-74  | -6x130 L=150 шт.     | 2      |

ВЕДОМОСТЬ ДЕТАЛЕЙ

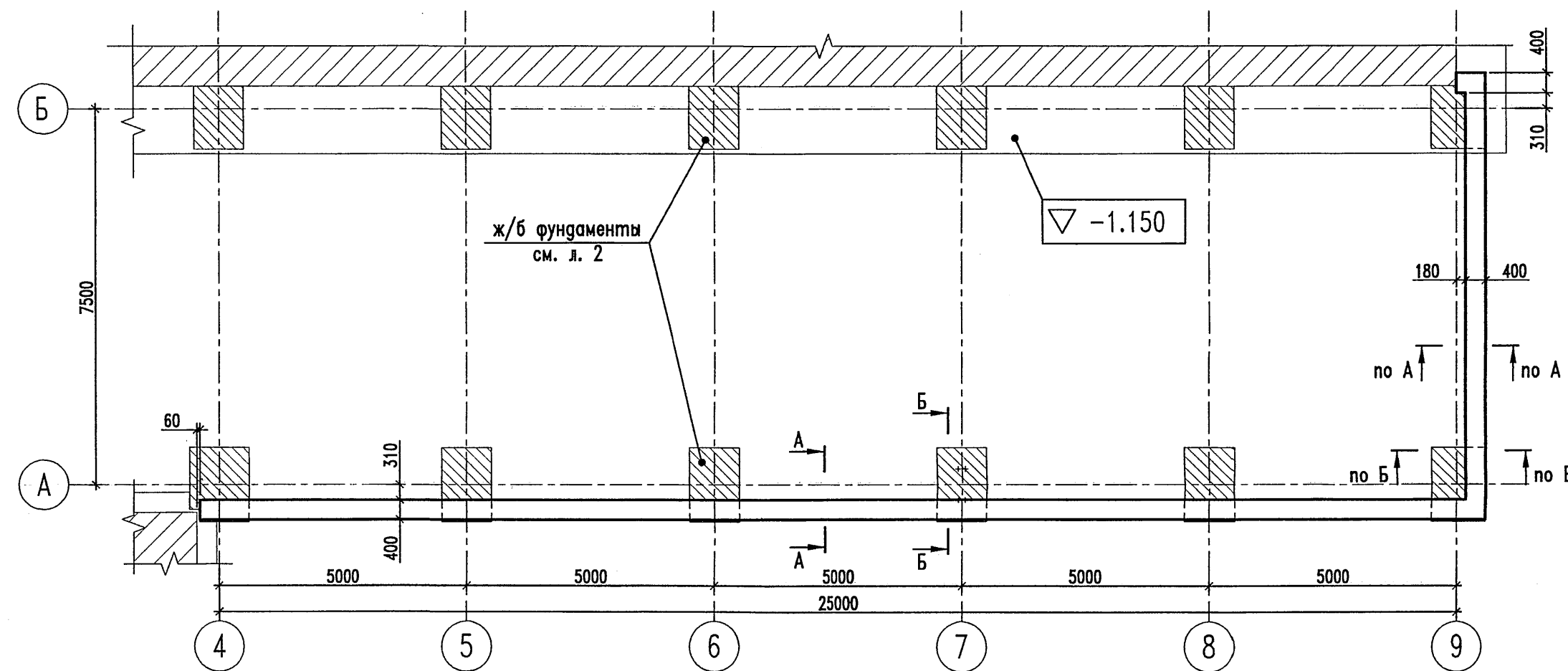
| Поз. | Эскиз |
|------|-------|
| Г1   |       |

- Общие данные см. л. 1.
- Сетки С-1...С-25 см л. 6.
- Для листового проката принять марку стали по ГОСТ 27772-88 - С235. Высоту катета сварных швов принять 6 мм, кроме оговоренных, сварку вести электродами типа Э46.

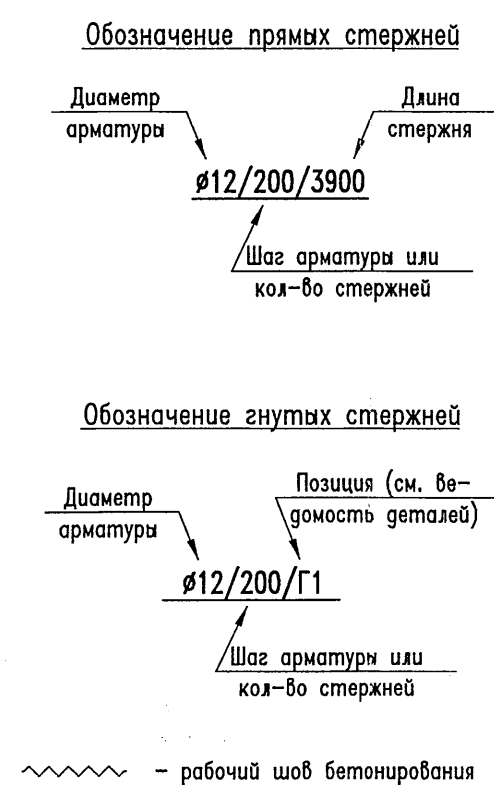
СОГЛАСОВАНО

|                                                       |         |      |       |                   |      |
|-------------------------------------------------------|---------|------|-------|-------------------|------|
| КЖ 08/08-2011/ТТ                                      |         |      |       |                   |      |
| Цех №7 ОАО «Машиностроительный завод ЗуО - Подольск»  |         |      |       |                   |      |
| Изм.                                                  | Кол.уч. | Лист | Ирек. | Подпись           | Дата |
|                                                       |         |      |       |                   |      |
| Устройство теплоу тамбура.<br>Фундаменты              |         |      |       | Стация            | Лист |
|                                                       |         |      |       | Р                 | 7    |
| Закладная деталь ЗД-1.<br>Спецификация на ФМ-1...ФМ-8 |         |      |       | ООО "СК "Вавилон" |      |
| Формат А1                                             |         |      |       |                   |      |

ПЛАН МОНОЛИТНОГО ЦОКОЛЯ



УСЛОВНЫЕ ОБОЗНАЧЕНИЯ



СПЕЦИФИКАЦИЯ ЭЛЕМЕНТОВ АРМИРОВАНИЯ МОНОЛИТНОГО ЦОКОЛЯ

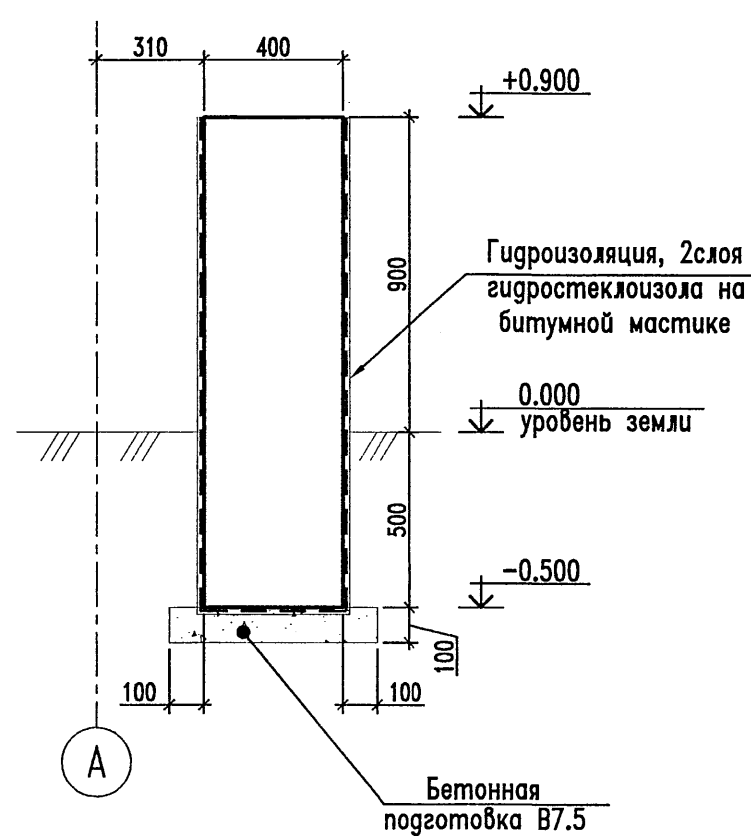
| Поз. | Наименование, ед. изм.           | Кол-во |
|------|----------------------------------|--------|
|      | $\phi 12$ А500С п.м              | 355    |
| X1   | $\phi 8$ А500С L=2900 шт.        | 118    |
|      | Бетон В25 W4 F150 м <sup>3</sup> | 20     |
|      | Бетон В7.5, м <sup>3</sup>       | 1.6    |

ВЕДОМОСТЬ ДЕТАЛЕЙ

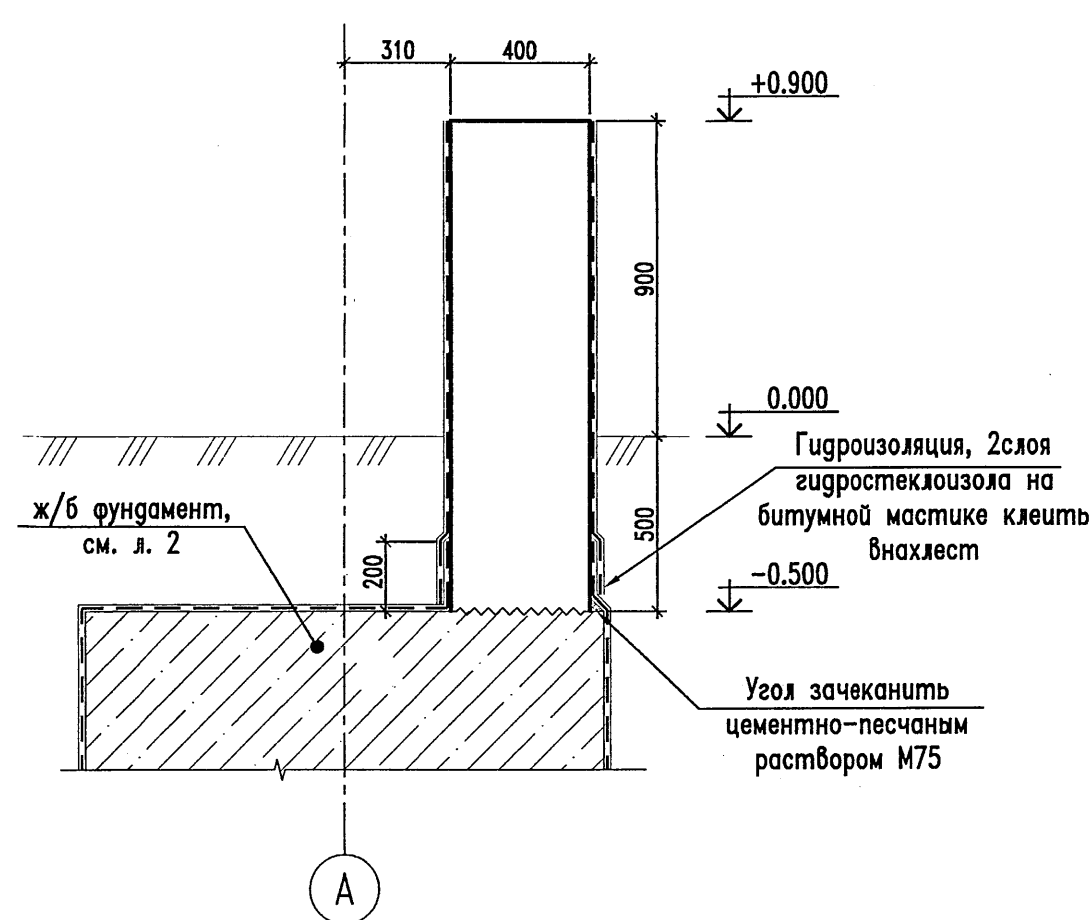
| Поз. | Эскиз |
|------|-------|
| X1   |       |

\* размеры даны по внутренней грани стержней

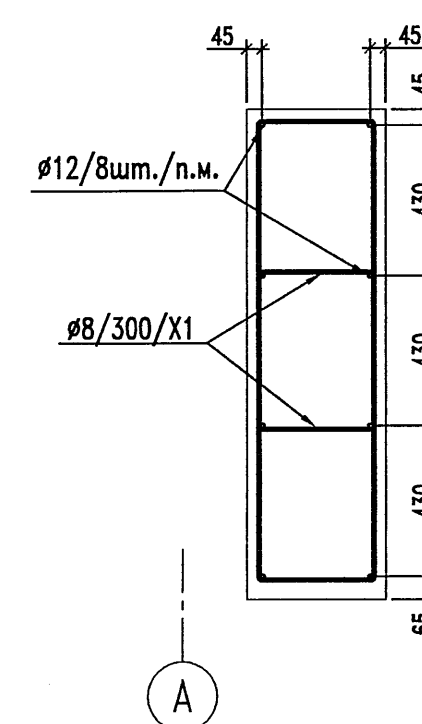
А-А (опалубка)



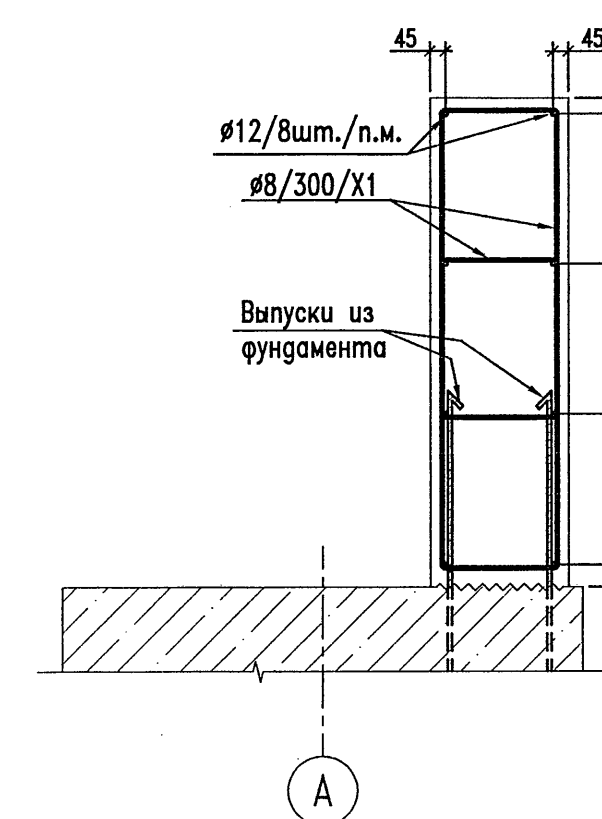
Б-Б (опалубка)



А-А (армирование)

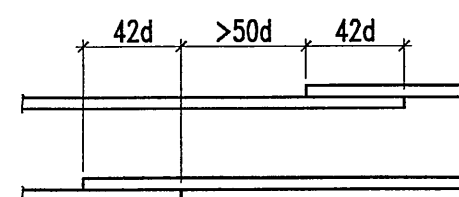


Б-Б (армирование)



- Общие данные см. л. 1.
- Стыковку арматуры плиты производить в соответствии со "Схемой размещения соседних стыков стержней".

СХЕМА РАЗМЕЩЕНИЯ СОСЕДНИХ СТЫКОВ СТЕРЖНЕЙ



|                 |         |      |        |         |                                                      |                                        |                   |      |        |
|-----------------|---------|------|--------|---------|------------------------------------------------------|----------------------------------------|-------------------|------|--------|
|                 |         |      |        |         | КЖ 08/08-2011/ТТ                                     |                                        |                   |      |        |
|                 |         |      |        |         | Цех №7 ОАО «Машиностроительный завод ЗуО - Подольск» |                                        |                   |      |        |
| Изм.            | Кол.уч. | Лист | Идент. | Подпись | Дата                                                 | Устройство теплого тамбура. Фундаменты | Стадия            | Лист | Листов |
|                 |         |      |        |         |                                                      |                                        | Р                 | 8    |        |
| Исполнил Иванов |         |      |        |         |                                                      | Монолитный цоколь                      | ООО "СК "Вавилон" |      |        |

СОГЛАСОВАНО

Взам. инв.№  
Подпись и дата  
Инв.№ подл.