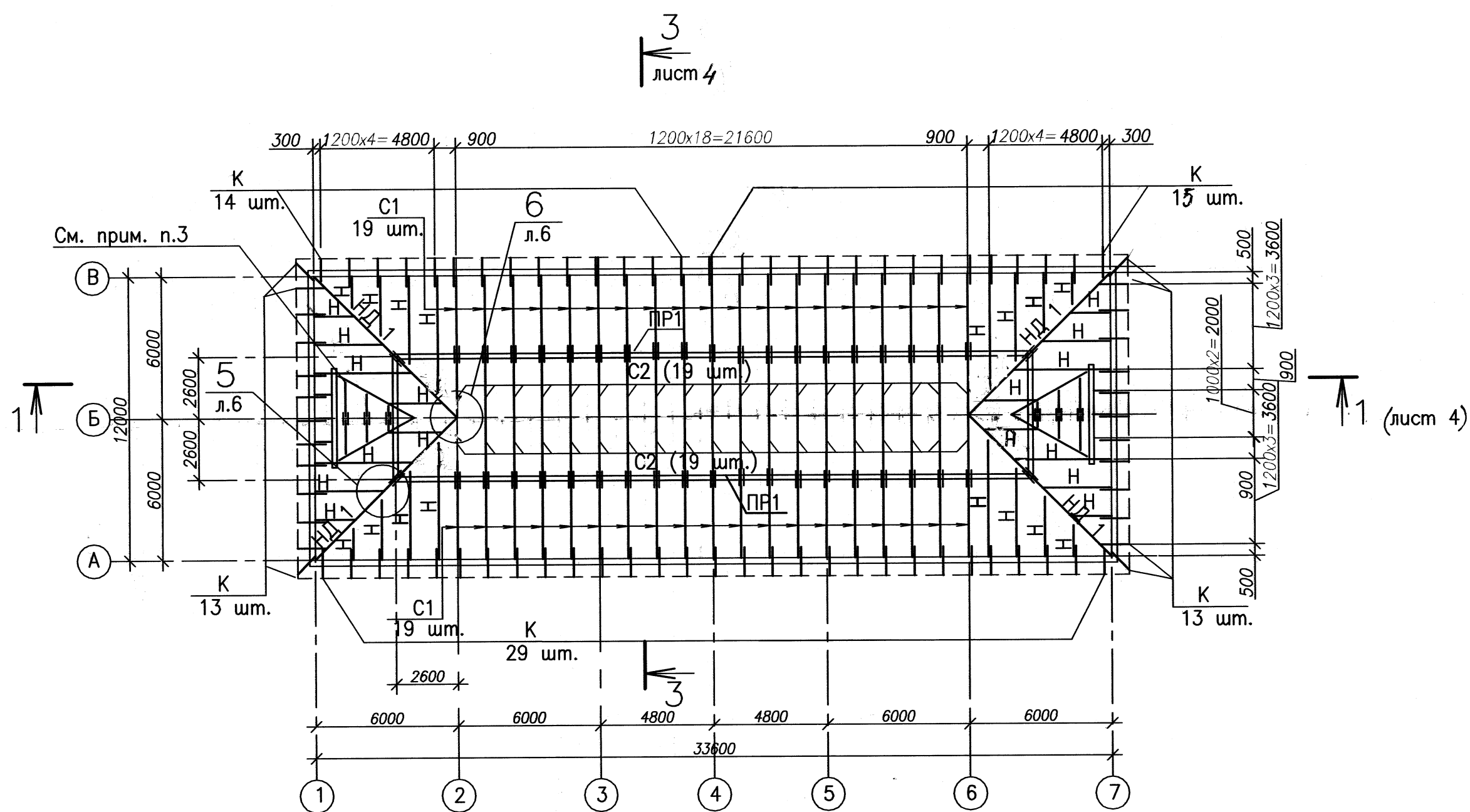
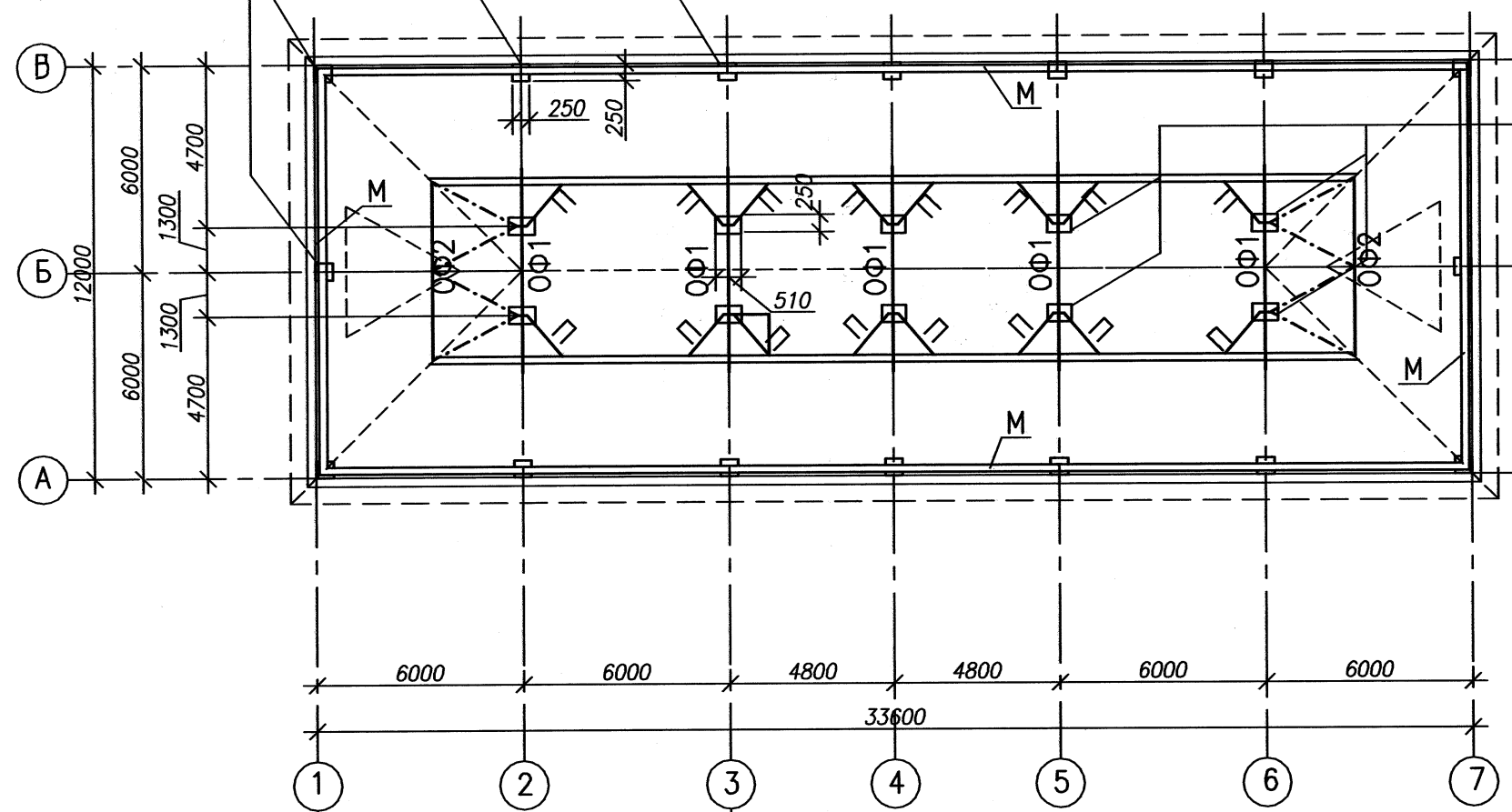


СХЕМА РАСПОЛОЖЕНИЯ ЭЛЕМЕНТОВ СТРОПИЛЬНЫХ КОНСТРУКЦИЙ



ПЛАН ПО 2-2
(лист 4)

Кирпичные столбики
250x250x800(h) – 16 шт.



Кирпичные столбики
250x510x300(h) – 10 шт.

СПЕЦИФИКАЦИЯ К СХЕМЕ РАСПОЛОЖЕНИЯ ЭЛЕМЕНТОВ СТРОПИЛЬНЫХ КОНСТРУКЦИЙ

Марка, поз.	Обозначение	Наименование	Кол.	Объем ед., м³	Примеч. (общ. расход)
ОФ1	01-27Р-32ДПИФ-356-АС л.9	Опорная ферма ОФ1	5	0,222	1,11
ОФ2	01-27Р-32ДПИФ-356-АС л.10	Опорная ферма ОФ2	2	0,40	0,8
М	ГОСТ 24454-80*	Мауэрлат 150x150, L=91 м.п.		2,05	2,05
C1		Стропильная нога 60x220x3970	38	0,052	1,98
C2	—//—	Стропильная нога 60x175x3430	38	0,036	1,37
		Диагональная нога:			
НД1	—//—	2х (60x220x9800)	4	0,26	1,04
Н	—//—	Нарожник 60x220, L=115 м.п.			1,52
ПР1	—//—	Прогон составной 2х(60x220), L=26,8 м	2	0,71	1,42
П	—//—	Подкос под прогон 60x120x3100	16	0,022	0,352
К	—//—	Кобылка 50x100x 1250	80	0,006	0,48
СВ	—//—	Связь ветровая 50x100x3950	16	0,02	0,32
1	—//—	Опорный брус 240x550x120(h)	10	0,016	1.16
2	—//—	Накладка 50x150x800	20	0,006	0,12
3	—//—	Накладка 50x175x700	38	0,006	0,23
4	—//—	Опорный брус 60x50x400	116	0,0012	0,14
5	—//—	Опорный брус 60x120x400	4	0,03	0,12
6	—//—	Коротыш 60x60x450	20	0,0016	0,032
7	—//—	Накладка 50x80x300	20	0,0012	0,024
8	—//—	Накладка 50x150x500	20	0,004	0,08
9	—//—	Коротыш 60x60x500	32	0,0018	0,06
		Металлические изделия			
	ГОСТ 19903-74*	Полоса -5x40x350	20	0,69 кг	
	ГОСТ 8509-93	Уголок 75x5, L= 100	20	0,58 кг	
	ГОСТ 2590-88	Анкер А1: Ø 16 А-I, L=1000	16	1,05 кг	
		L=400	20	0,63 кг	
ЗД1	01-27Р-32ДПИФ-356-АС л.11	Закладная деталь ЗД1	36	0,963 кг	
		Материалы			
	ГОСТ 530-2007	Кирпич К-У 150/25, м³	2,1		кирпич. столбики

- 1 Общие указания см. лист 1.
2 Разрезы 1-1, 3-3 замаркированные на данном чертеже, см. лист 4.
Сечение 2-2 замаркировано на листе 4.
3 Схему расположения и спецификацию элементов стропильных конструкций слухового окна О1 см. лист 11.
4 Размеры со * – уточнить по месту.

Изм.	№	Лист	№ док.	Дата	Изм. внес	Пров.	Н.контр.		
								01-27Р-32ДПИФ-356-АС	
								СМОЛЕНСКАЯ АЭС. II ОЧЕРЕДЬ	
								Здание ДПИФ. Реконструкция кровли	Стадия Р
									Лист 3
									Листов
Зам. ГИП	Дорохин	12.07						Схема расположения элементов стропильных конструкций	ФГУП "Атомэнергоспроект" ДПИФ 2011
Вед. инж.	Гук	12.07							Формат А2