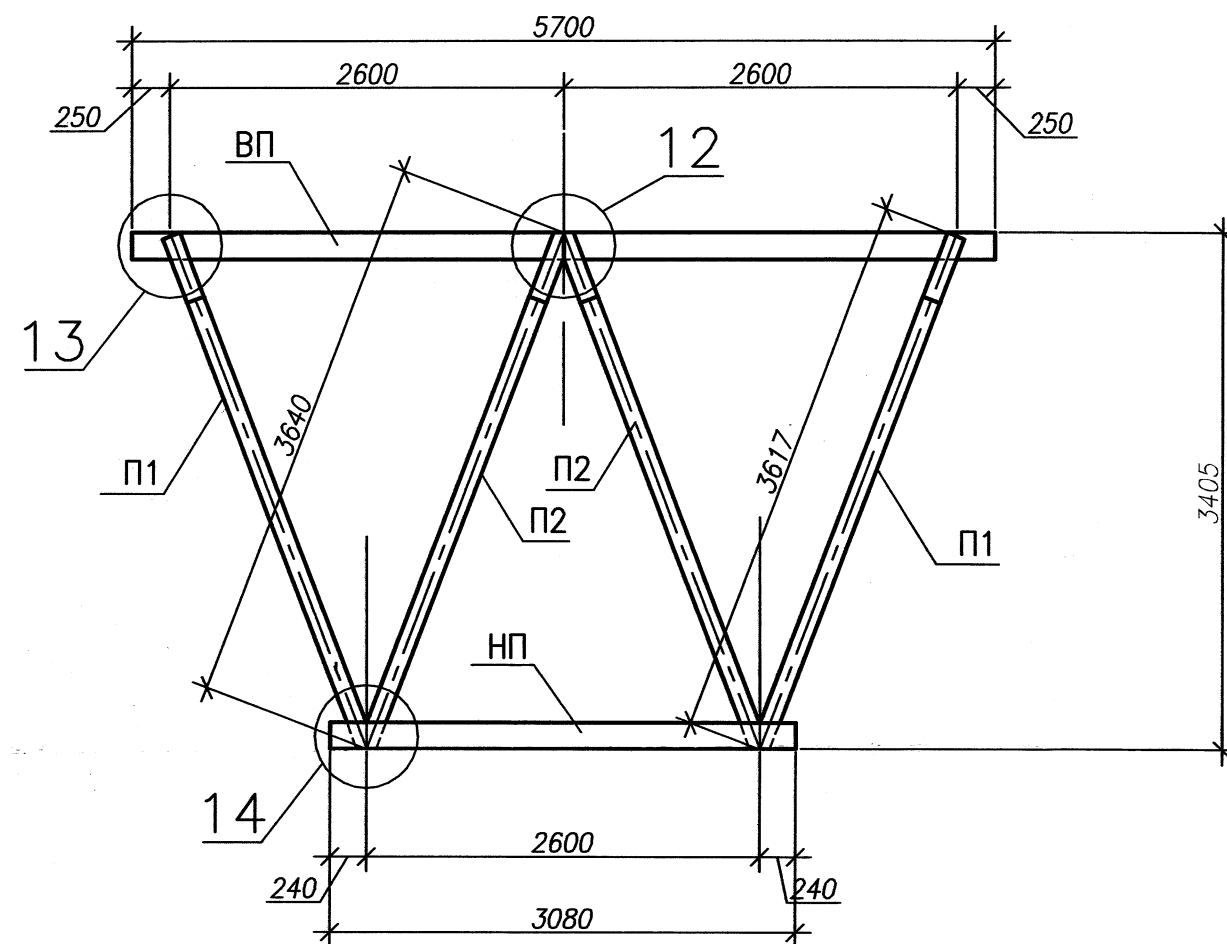
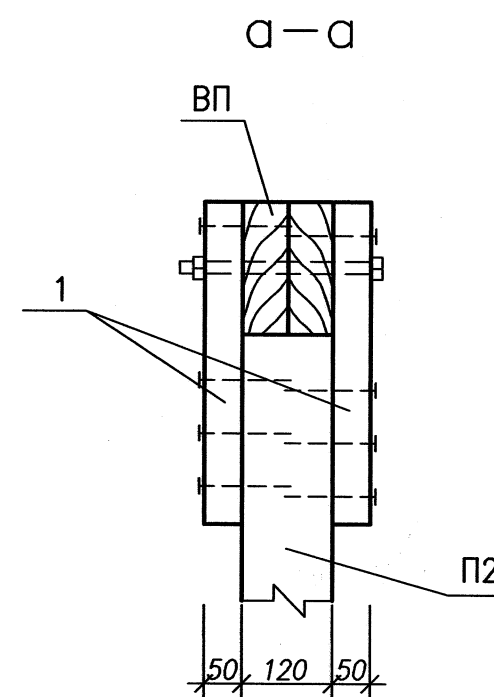
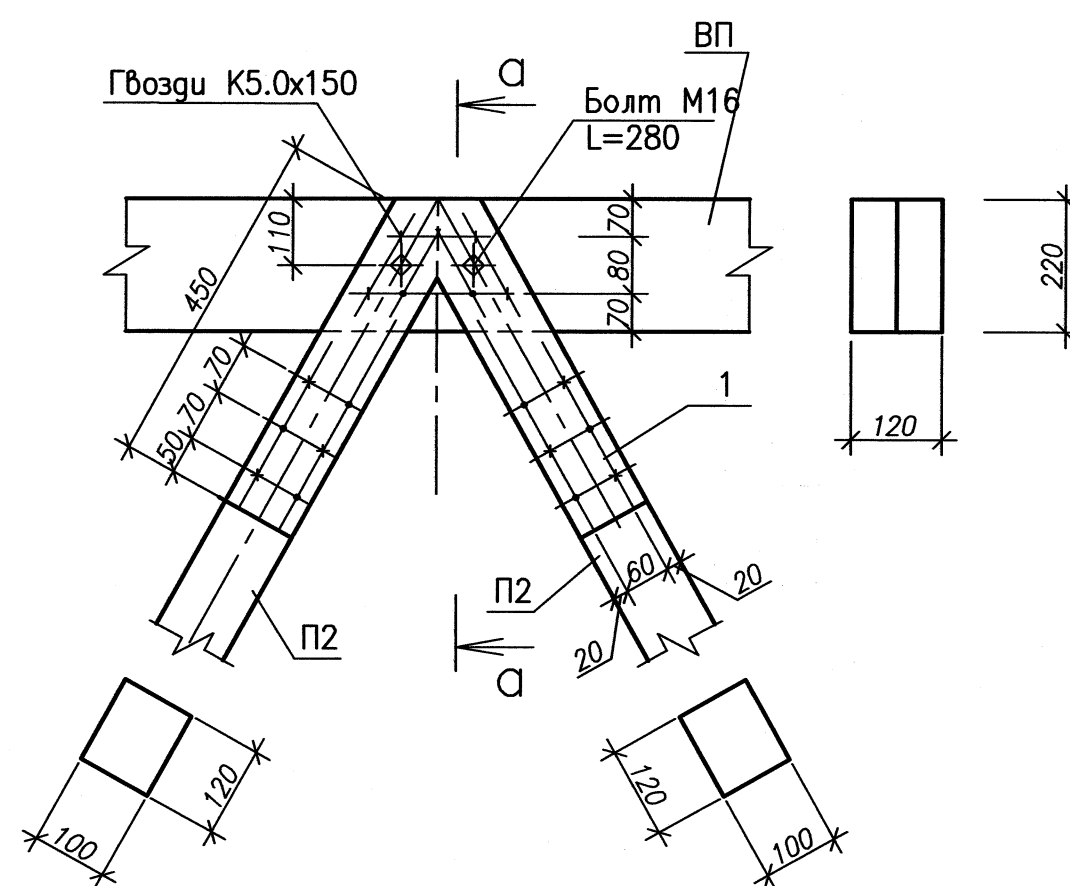


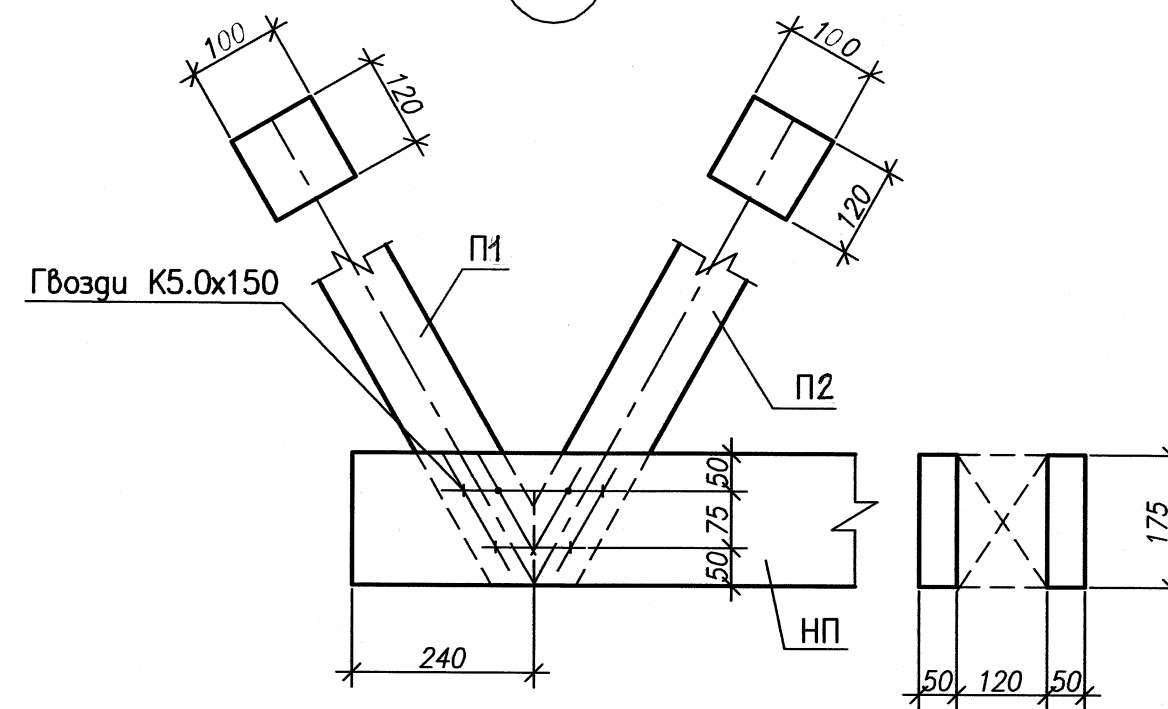
# ОПОРНАЯ ФЕРМА ОФ2



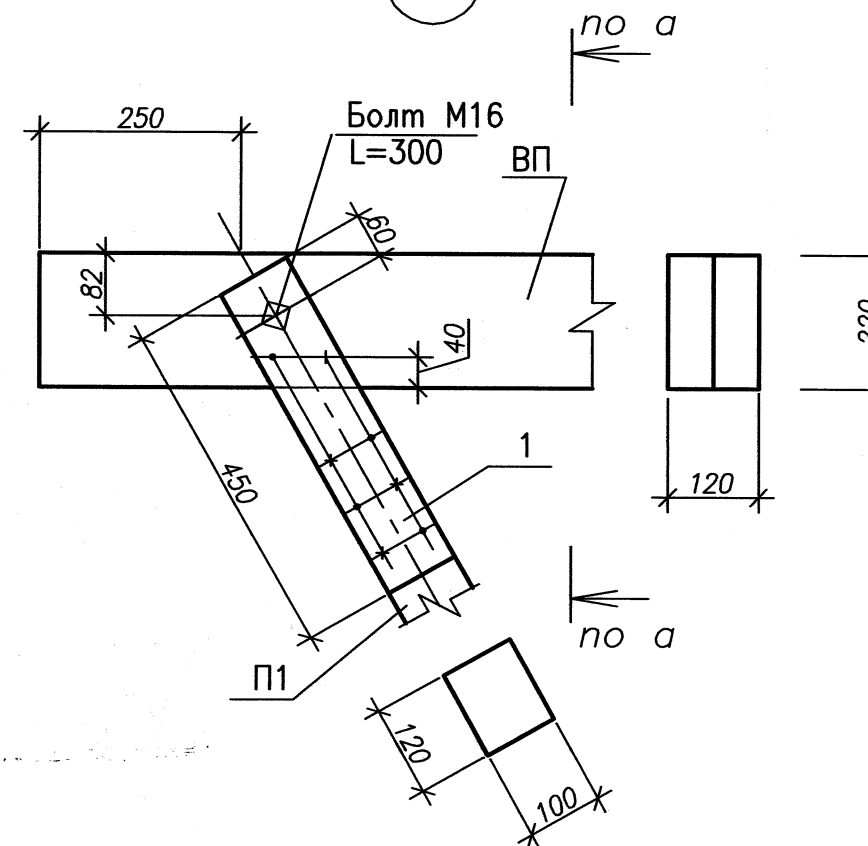
12



14



13



## СПЕЦИФИКАЦИЯ ЭЛЕМЕНТОВ ОПОРНОЙ ФЕРМЫ ОФ2

Поз.	Обозначение	Наименование	Кол.	Объем ед., м³	Примеч.
		Опорная ферма ОФ2			(общий расход)
ВП	ГОСТ 24454-80*	Верхний пояс 2х(60х220х5700)	1	0,15	0,15
НП	ГОСТ 24454-80*	Нижний пояс 2х(50х175х3080)	1	0,054	0,054
П1	ГОСТ 24454-80*	Подкос 100х120х3620	2	0,0435	0,087
П2	ГОСТ 24454-80*	Подкос 100х120х3640	2	0,044	0,088
1	ГОСТ 24454-80*	Накладка 50х100х450	8	0,0022	0,018
Итого:					0,40

- Деревянные элементы опорных ферм выполняются из древесины хвойных пород не ниже 2-го сорта с влажностью не более 20%.
- Все деревянные конструкции опорных ферм должны быть пропитаны огнезащитным составом с обеспечением I группы огнезащитной эффективности по ГОСТ 16363, в качестве антипирена предусматривается применение защитного состава "Файрекс-200" (НПО "КРИЛАК", г.Москва) толщиной 2 мм.
- Гвозди принимать по ГОСТ 4028-63.
- Все монтажные болты М16 класса точности В по ГОСТ 7798-70\*

Инв. N подл. 2544  
Подпись и дата 15.04.2011  
Взам. инв. N

Изм.	Числ.	Лист	№ док.	Дата	Изм. внес	Пров.	Н. контр.
01-27Р-32ДПИФ-356-АС							
СМОЛЕНСКАЯ АЭС. II ОЧЕРЕДЬ							
Здание ДПИФ. Реконструкция кровли						Стадия	Лист
						Р	10
Опорная ферма ОФ2						ФГУП "Атомэнергопроект" ДПИФ 2011	
Зам. ГИП Дорохин 12.07 Вед. инж. Гук 12.07						Формат А2	