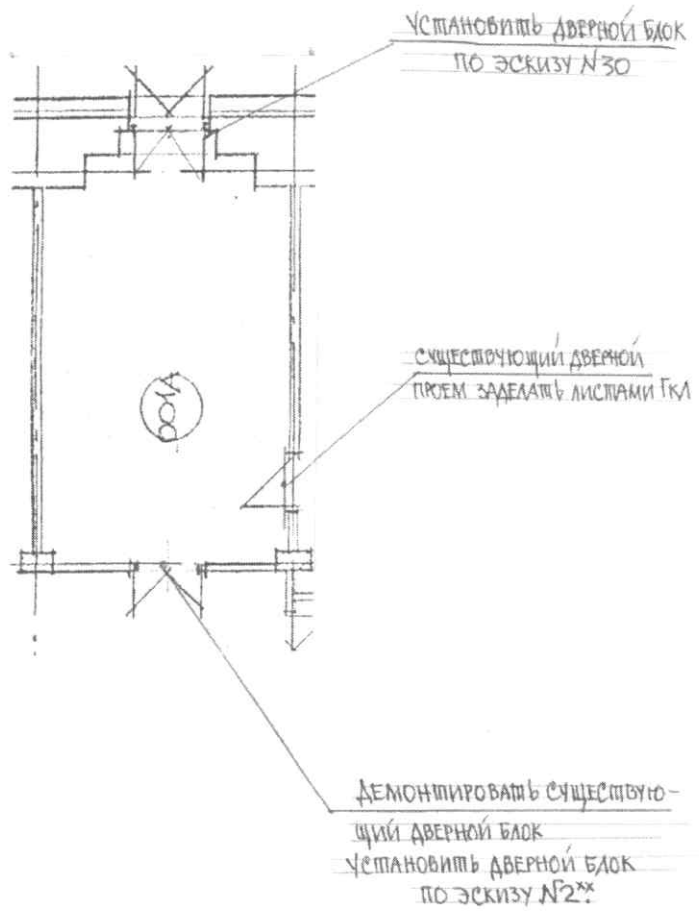


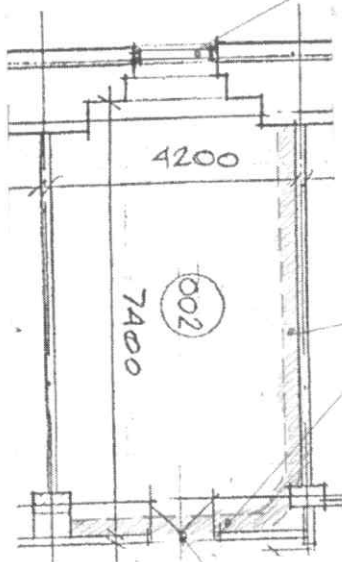


ПОМЕЩЕНИЕ №001

ПЛОЩАДЬ 27,5 м<sup>2</sup>



ПОМЕЩЕНИЕ №002  
ПЛОЩАДЬ 30 м<sup>2</sup>



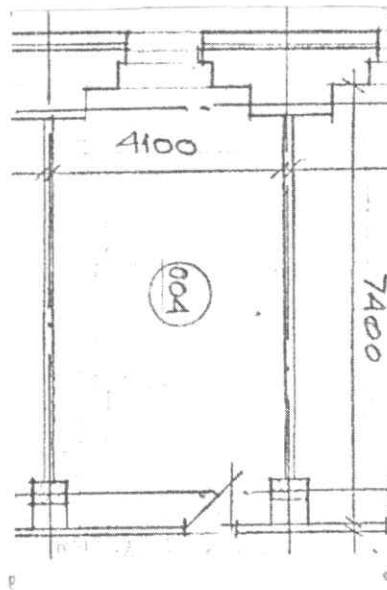
ДЕМОНТИРОВАТЬ ДЕРЕВЯН-  
ОКОННЫЙ БЛОК И УСТАНОВИТЬ  
НОВЫЙ ОКОННЫЙ БЛОК ПВХ  
С ОБЛИЦЕВОЙ ПРОЕМА  
И УСТАНОВКОЙ ПОДКОФНИКА,  
ПЛАСТИК, БЕЛЫЙ.

ВОЗДУХОВОДЫ ДЕМОНТИ-  
РОВАТЬ.

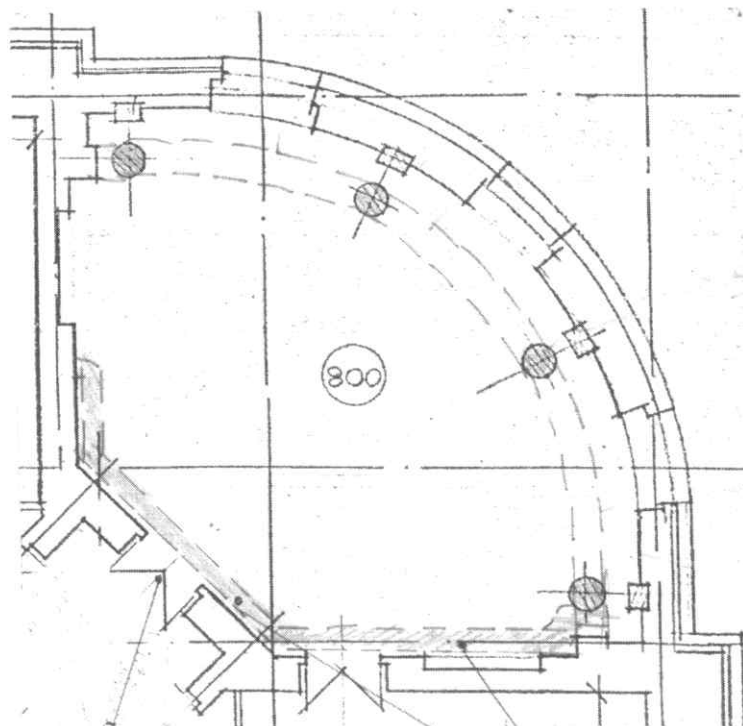
ДЕМОНТИРОВАТЬ ДВЕРНОЙ БЛОК  
И УСТАНОВИТЬ ДВЕРНОЙ БЛОК  
ПО ЭСКИЗУ №30

ПОМЕЩЕНИЕ №004  
ПЛОЩАДЬ 29,5м<sup>2</sup>

---



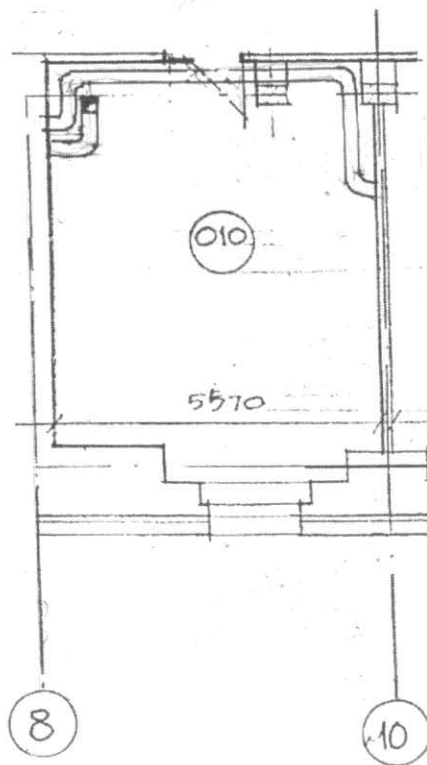
ПОМЕЩЕНИЕ №008  
ПЛОЩАДЬ 65,2м<sup>2</sup>



ДЕМОНТИРОВАТЬ ДЕРЕВЯН-  
БЛОК И УСТАНОВИТЬ НОВЫЙ  
ПО ЭСКИЗУ №30

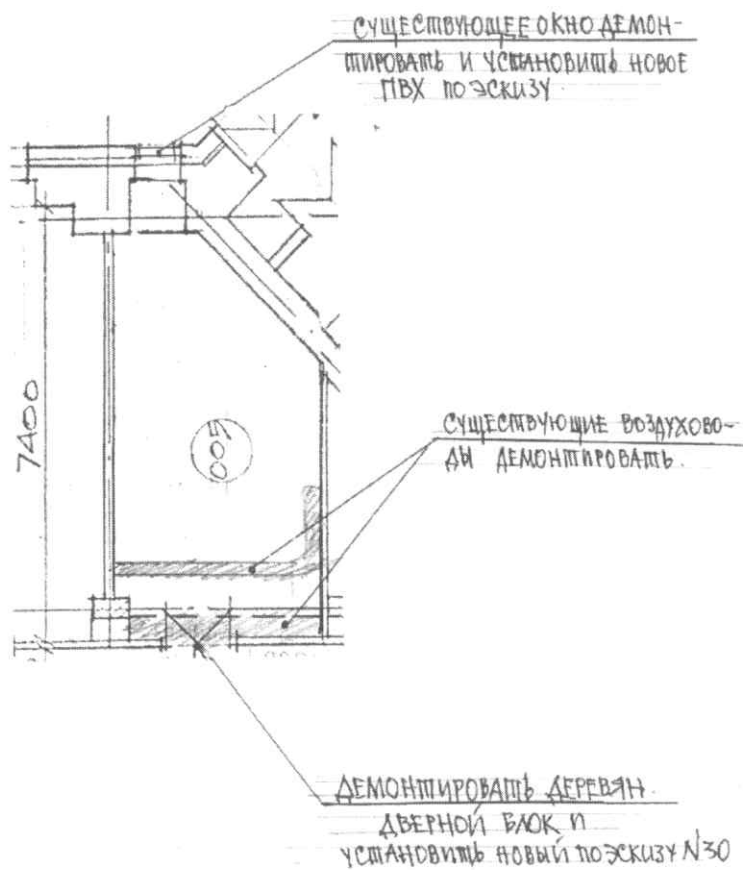
ДЕМОНТИРОВАТЬ ВОЗДУХО-  
ВОДА.

ПОМЕЩЕНИЕ №10  
ПЛОЩАДЬ 38,4м<sup>2</sup>

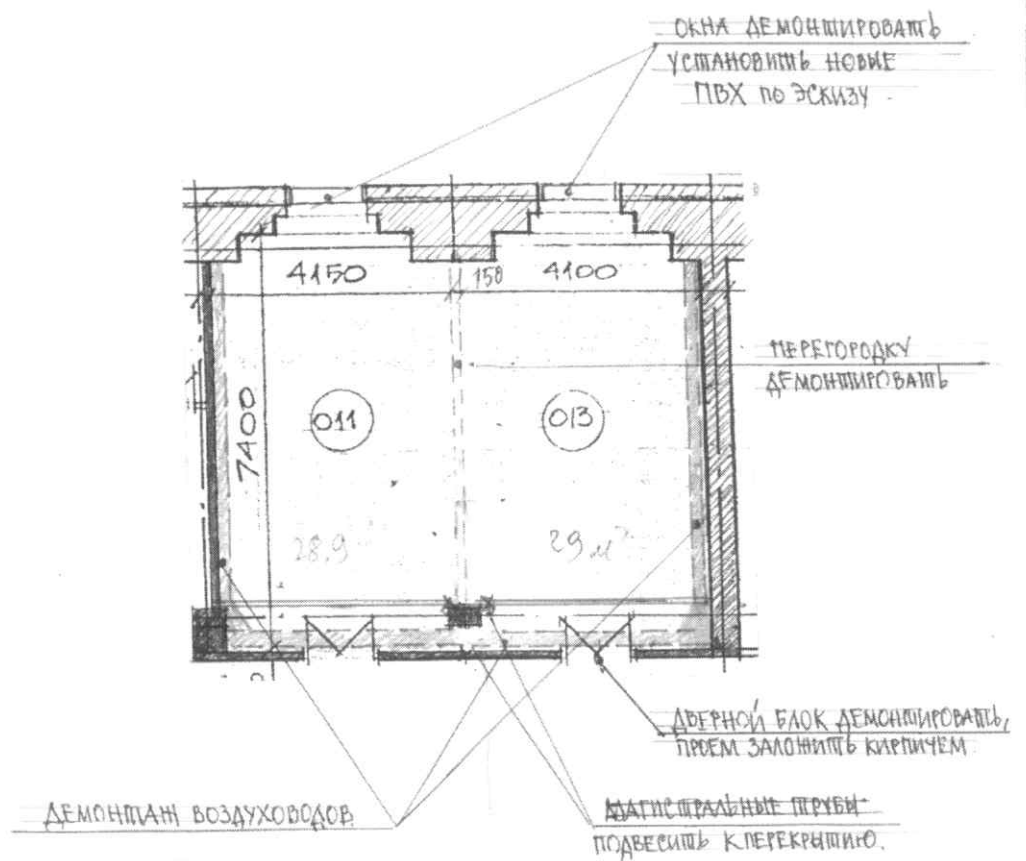


ПОМЕЩЕНИЕ №005

ПЛОЩАДЬ 22,60 м<sup>2</sup>

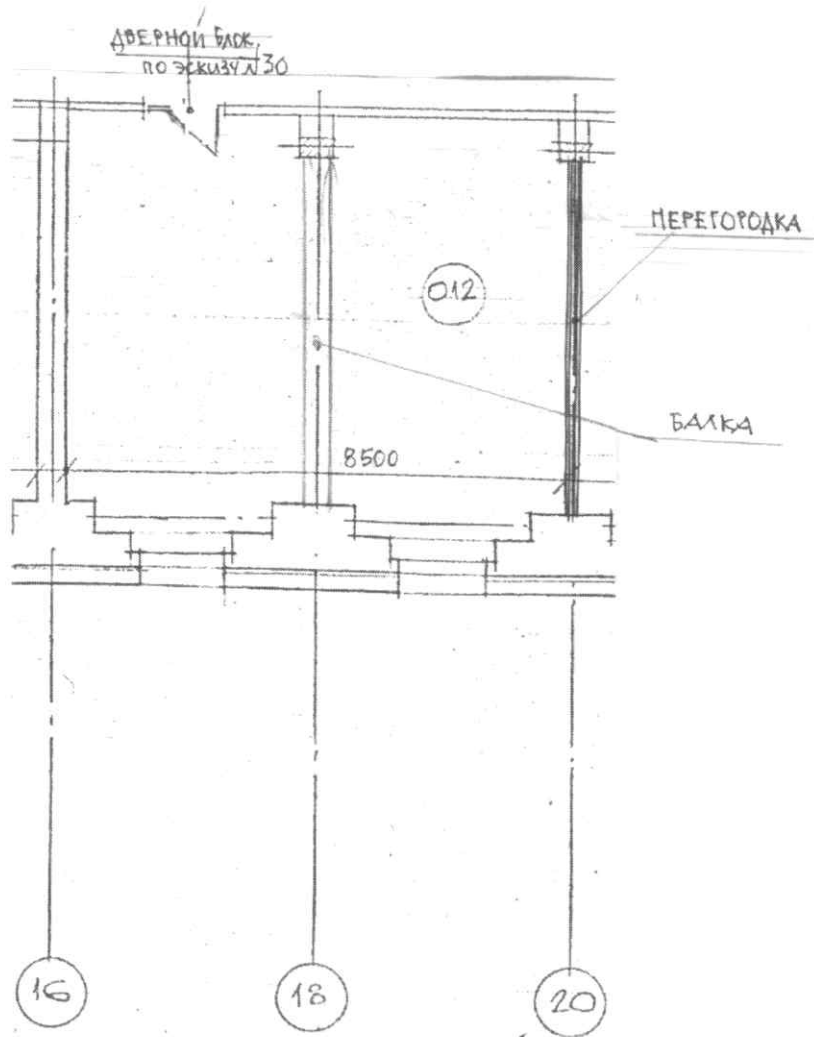


ПОМЕЩЕНИЯ №011 и №013,  
ОБЩАЯ ПЛОЩАДЬ 57,9 м<sup>2</sup>



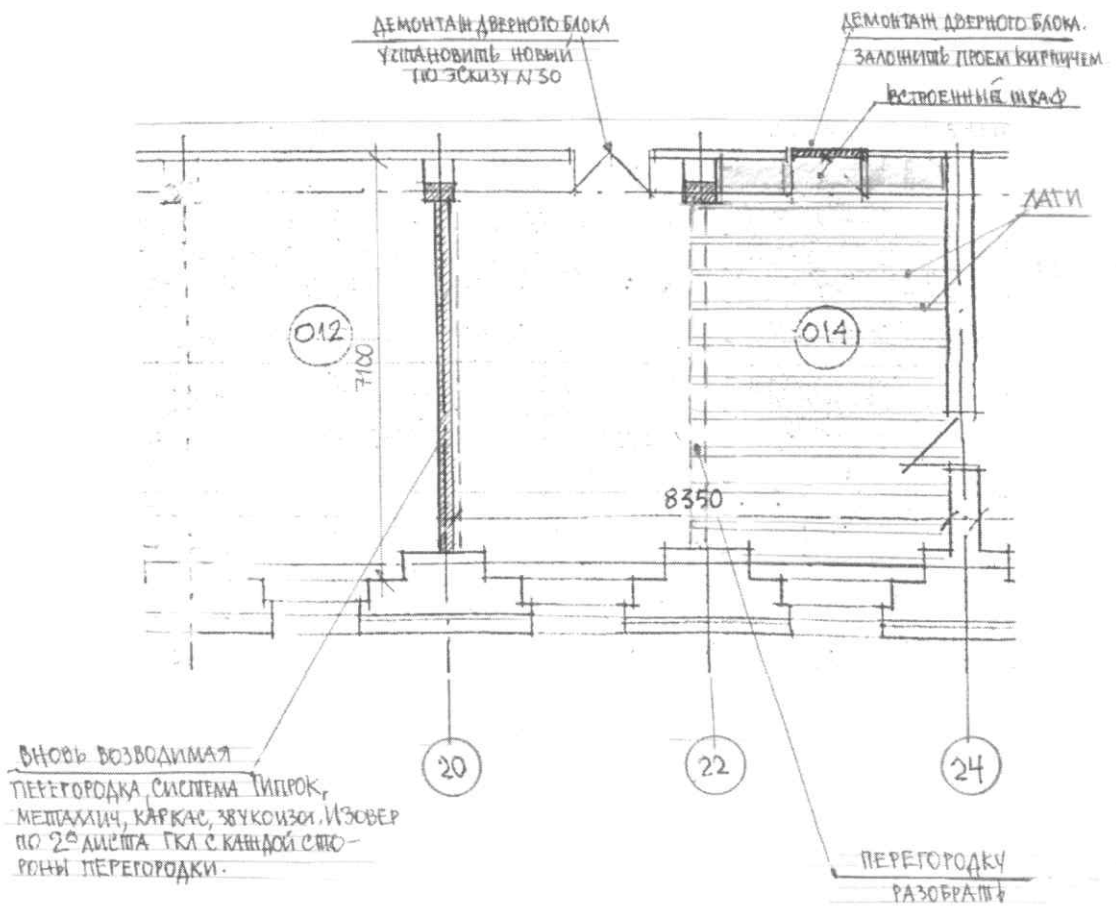
20 м<sup>2</sup>

ПОМЕЩЕНИЕ №12  
ПЛОЩАДЬ 55м<sup>2</sup>



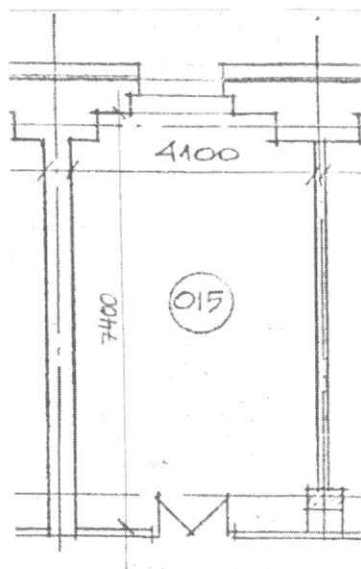
ПОМЕЩЕНИЕ №12/14

ПЛОЩАДЬ 58,4 м<sup>2</sup>

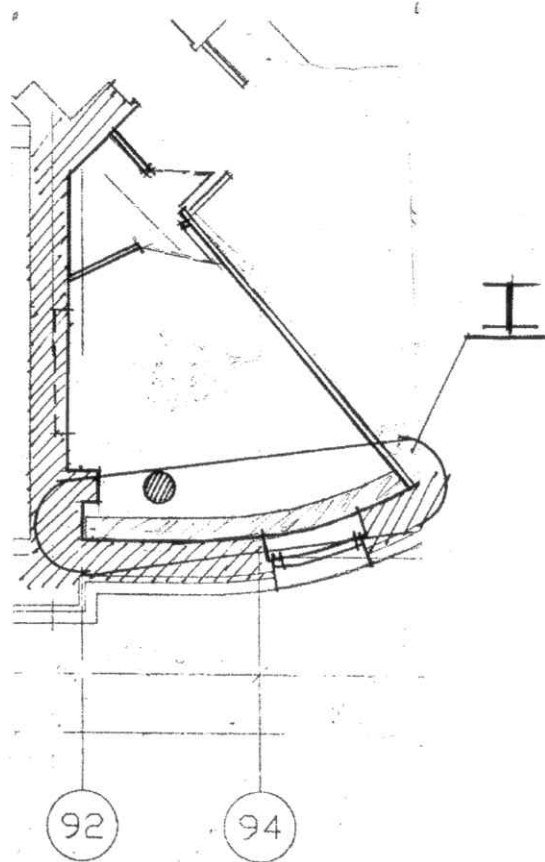


ПЛАН ПОМЕЩЕНИЯ 015

ПЛОЩАДЬ 29,0М<sup>2</sup>

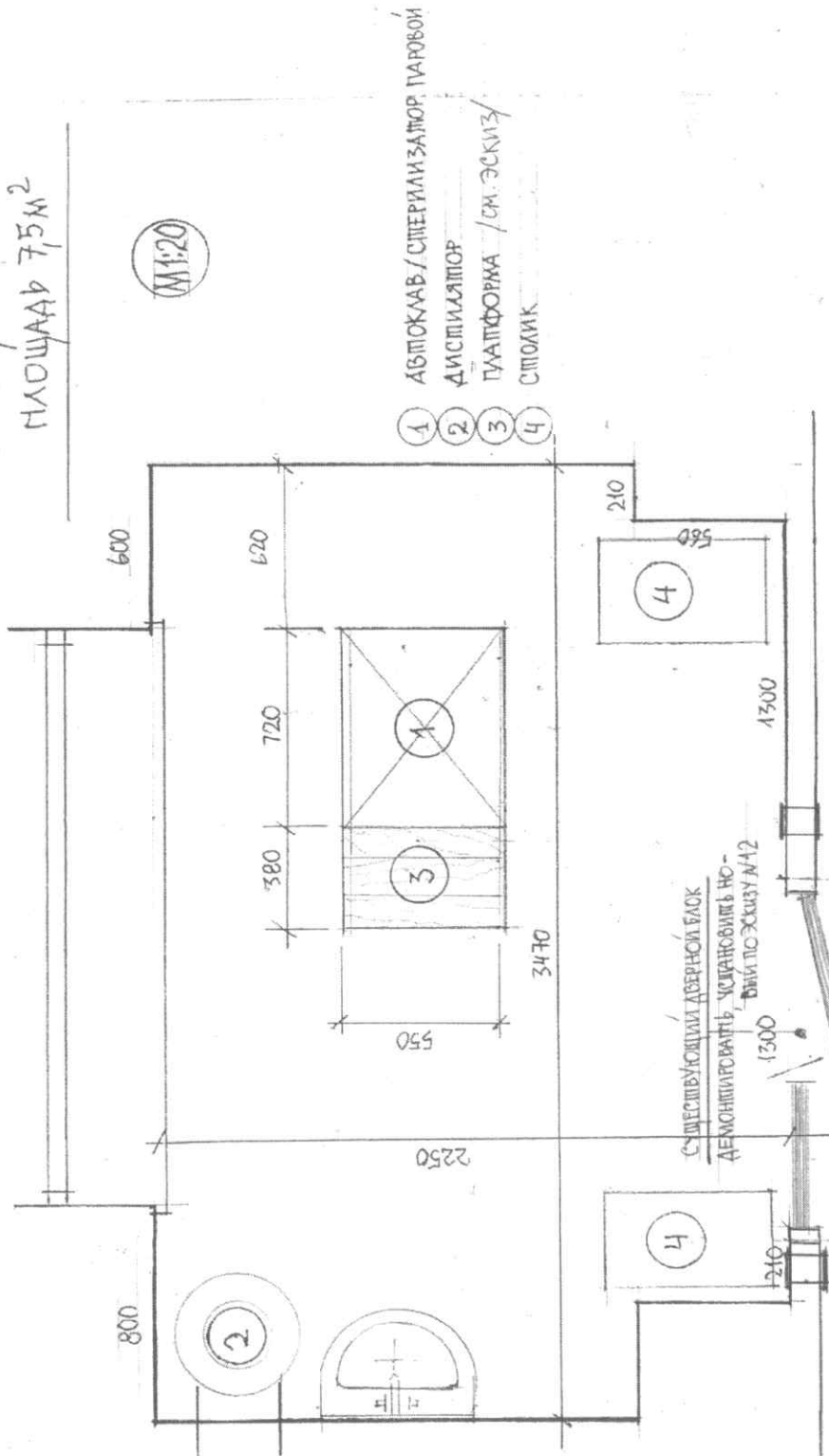


ПОМЕЩЕНИЕ №68  
ПЛОЩАДЬ 23м<sup>2</sup>



ПОМЕЩЕНИЕ №162  
ПЛОЩАДЬ 75 М<sup>2</sup>

М 1:20



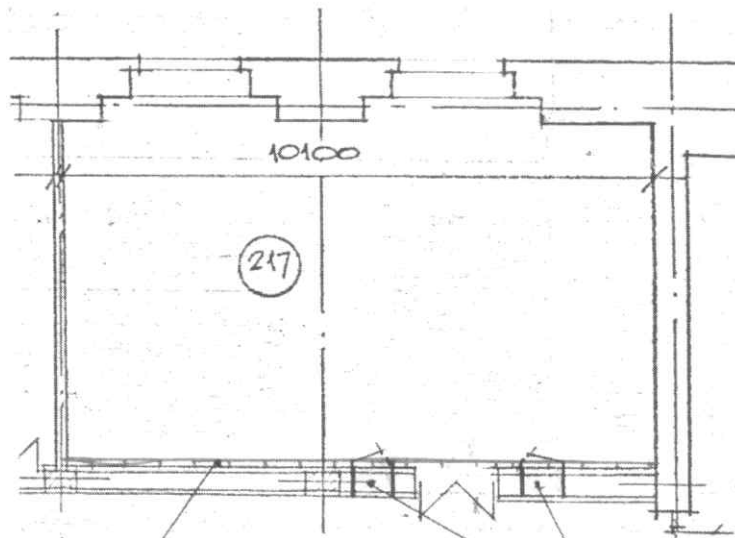
- 1 АВТОКЛАВ / СПЕРИЛИЗАТОР ПАРОВОЙ
- 2 ДИСПЛЕЙТОР
- 3 ПУЛТФОРМА / СМ. ЭСКИЗ /
- 4 СТОЛИК

СМЕСТИТЬ ДВЕРНОЙ БЛОК  
ДЕМОНТИРОВАТЬ УСТАНОВИТЬ НОВЫЙ  
ПО ЭСКИЗУ №12

СОГЛАСОВАНО:  
ЗАВ. ПОЛИКЛИНИКИ №1  
В.М. ИСАЕВ

АРХИТЕКТОР ПЛОЩАДЬ Ю.М. БОЛКОВ

ПОМЕЩЕНИЕ № 217  
ПЛОЩАДЬ 63,6 м<sup>2</sup>



ОБЛИЦОВКА СТЕНЫ  
ЛИСТАМИ ГКЛ ПО МЕ-  
ТАЛЛИЧ. КАРКАСУ.

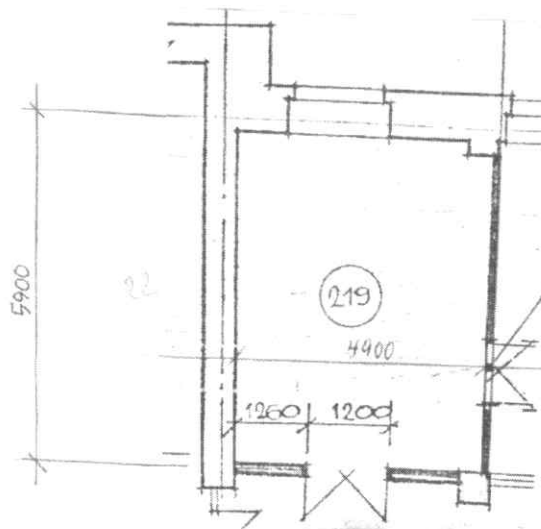
ШКАФ ВСТРАИВАЕМЫЙ  
ПО ЭСКИЗУ ИЧ

32

34

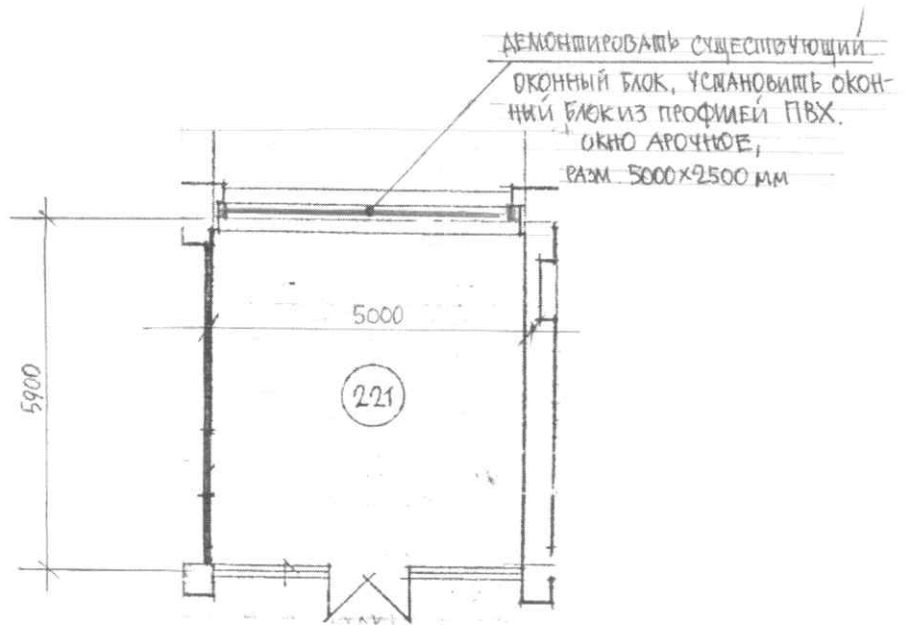
36

ПОМЕЩЕНИЕ № 219  
ПЛОЩАДЬ 24,6 м<sup>2</sup>



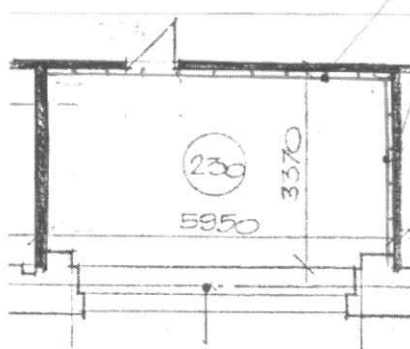
ДЕМОНТАЖ ДВЕРНОГО БЛОКА  
ЗАКРЫТИЕ КИРПИЧЕМ  
ПЛОЩ. 70 мм и ШТУКАТУРИТЬ

ПОМЕЩЕНИЕ №221  
ПЛОЩАДЬ 28,0 м<sup>2</sup>



ПЛАН ПОМЕЩЕНИЯ №230  
ПЛОЩАДЬ 21м<sup>2</sup>

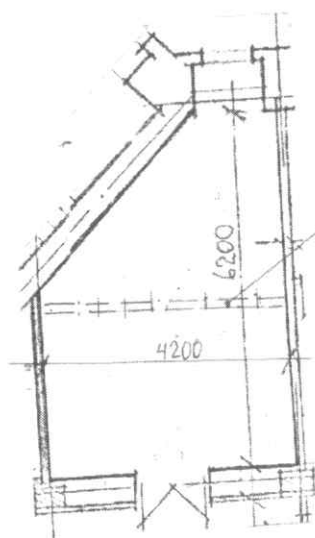
СТЕНЫ ОБЛИЦЕВАТЬ ЛПС-  
ПАМИ ГКЛ ПО МЕТАЛЛИЧ.  
КАРКАСУ:



ДЕМОНТАЖ СУЩЕСТВУЮЩЕГО АРЧНОГО  
ДЕРЕВЯННОГО ОКНА  
УСТАНОВИТЬ НОВЫЙ ОКОННЫЙ БЛОК  
ИЗ ПВХ ПРОФИЛЕЙ. ПО ЭСКИЗУ

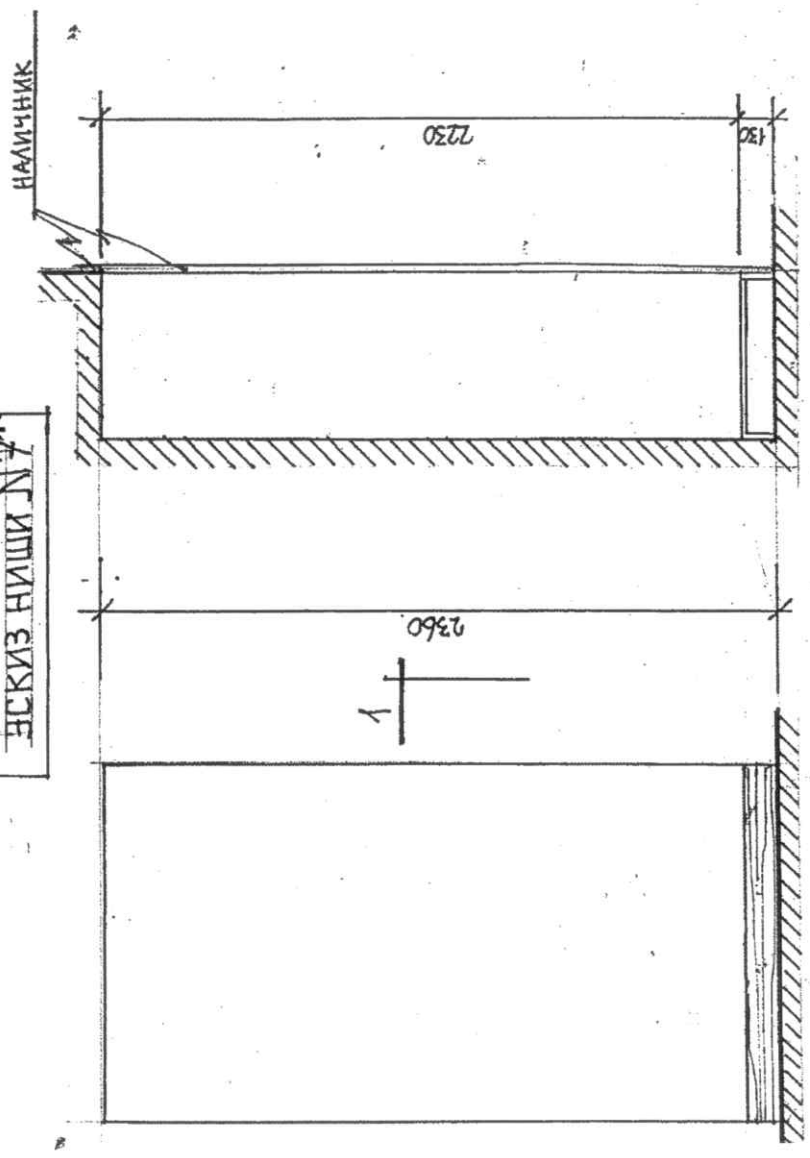
ПОМЕЩЕНИЕ № 247  
ПЛОЩАДЬ 21,3 м<sup>2</sup>

---



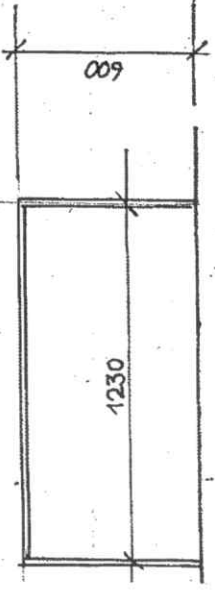
ПЕРЕГОРДАКУ РАЗОБРАТЬ  
КОНСТРУКЦИЯ ДЕРЕВЯНАЯ  
ПЛОЩАДЬ 16 м<sup>2</sup>

ЭСКИЗ НИШИ №7



ПО 1-1

- ПОСЛЕ ДЕМОНТАЖА ВОЗРОБНОГО ШКАФІА  
ВЫПОЛНИТЬ НИШУ С ОБЛИЦЕВОЮ ЛИСТВАМИ  
ГКЛ.
- ДНО ЦОКОЛЯ НИШИ ИЗОПОВИТИ В СЛОЯТНОЮ  
КОНСТРУКЦІЮ С ПОКРИТТЄМ ПЕРВУЮ ЛАМІНА-  
ТУ ФАНЕРИ.
- ВІПОЛНИТИ ОБНІСКУ НИШИ НАЛИЧНИКОМ.



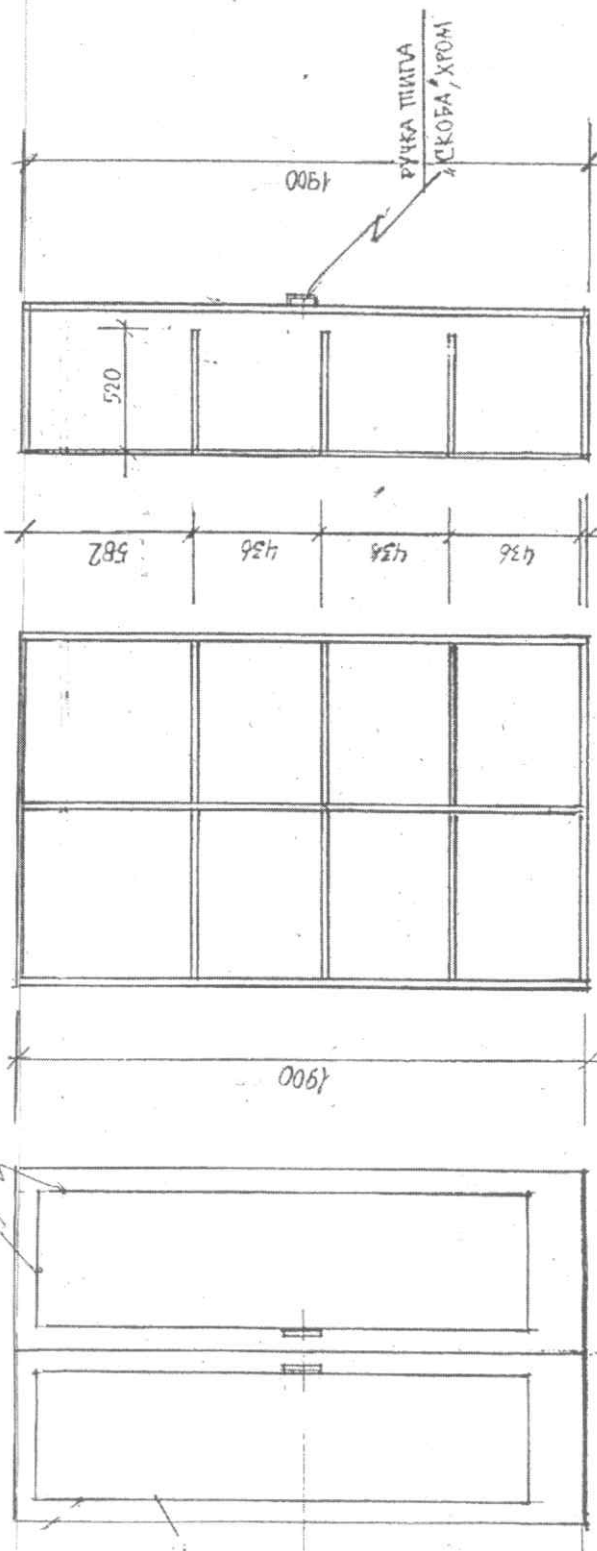
АРХИТЕКТОР *М. С. С. С.* / Ю. М. ВОЛКОВ /

ЭСКИЗ №5\*  
ШКАФ ВСТРАИВАЕМЫЙ,  
ЛАМИНИРОВАННЫЙ

ВНУ СЕРЕДИ

ШТАПИК

ПО-2



ВНУ СВЕРХУ

ЗАДНЯЯ СПИНКА ДВП, 6 мм

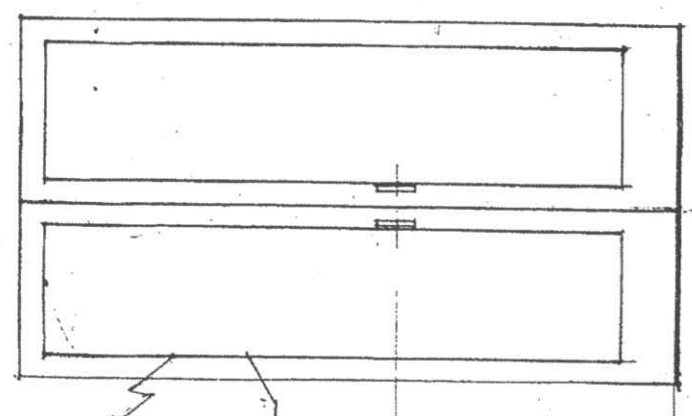
ШКАФ Ш-2, СПЛОШНОЙ КОНСТРУКЦИИ  
МАТЕРИАЛ, ЛАМИНИРОВАННАЯ ПЛИТКА

АРХИТЕКТОР  
АРХИТЕКТОР

И.М. БОЛСОВ  
И.М. ЖАРОВСКИЙ

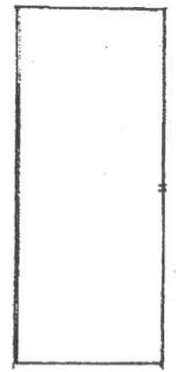
ЭСКИЗ №5  
 ШКАФ ВСТРАИВАЕМЫЙ,  
 ЛАМИНИРОВАННЫЙ, БЕЛЫЙ.

ВНД СПЕРЕДИ

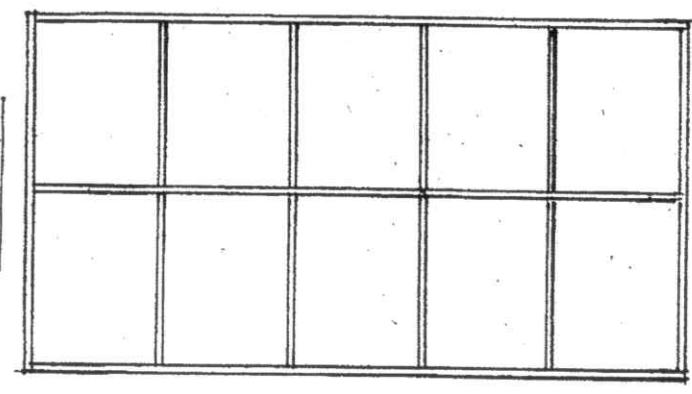


1200

ВНД СВЕРХУ



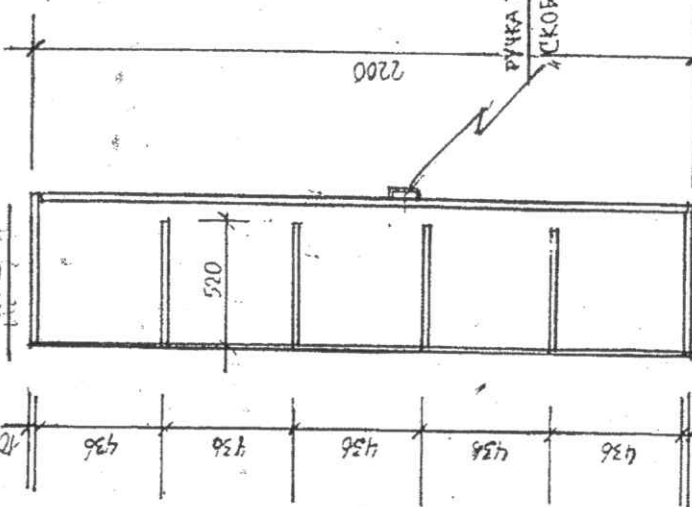
550



2200

1100

ПО 2-2



2200

550

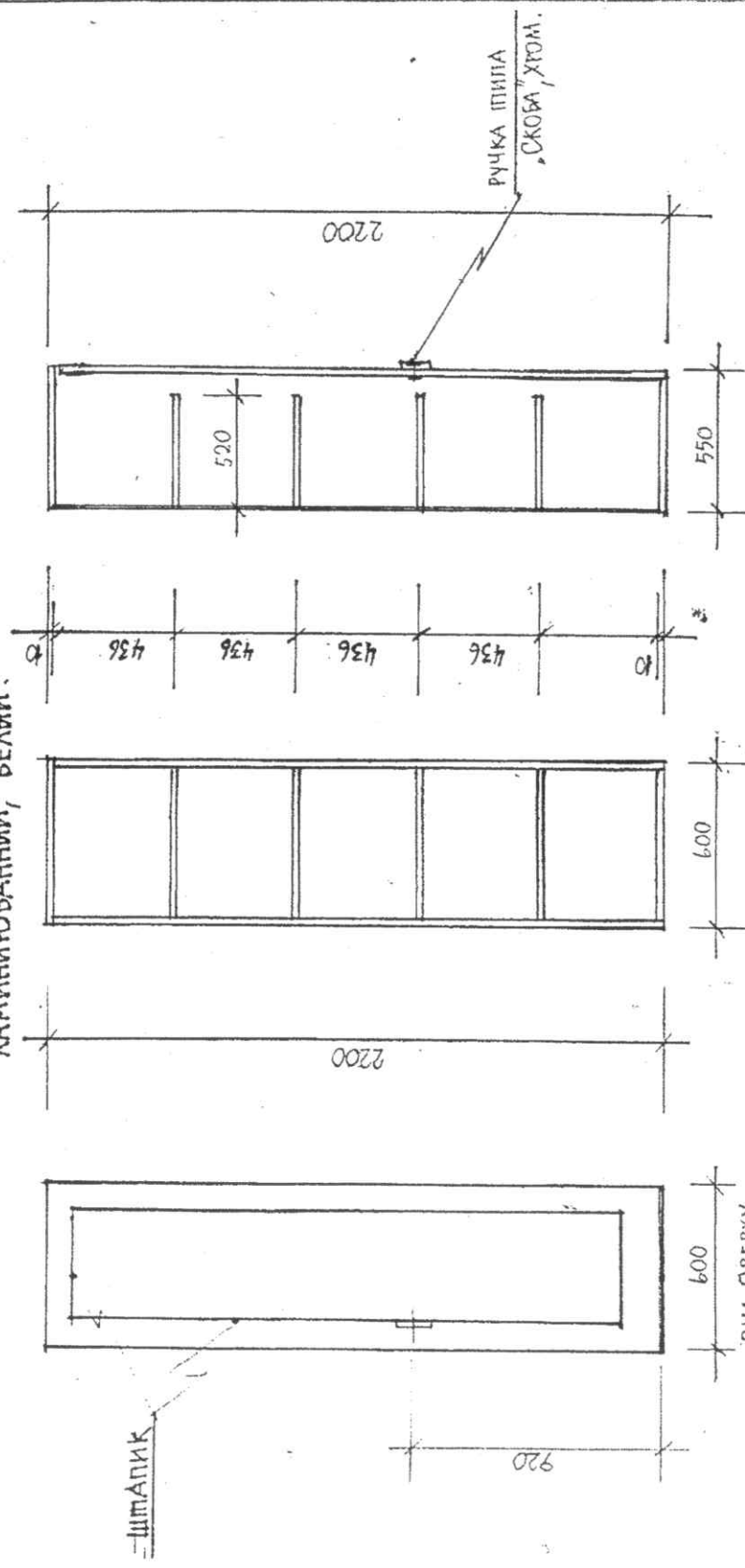
РУЧКА ПИИТА  
 / СКОБА, ХРОМ

ШКАФ Ш-2, СТОЯРНОЙ КОНСТРУКЦИИ  
 МУЛТ РИЗЛ, ЛАМИНИРОВАННАЯ ПИИТА

АРХИТЕКТОР  
 АРХИТЕКТОР

А.М. ВОЛЕВ / А.М. ЖАРКОВСКИЙ

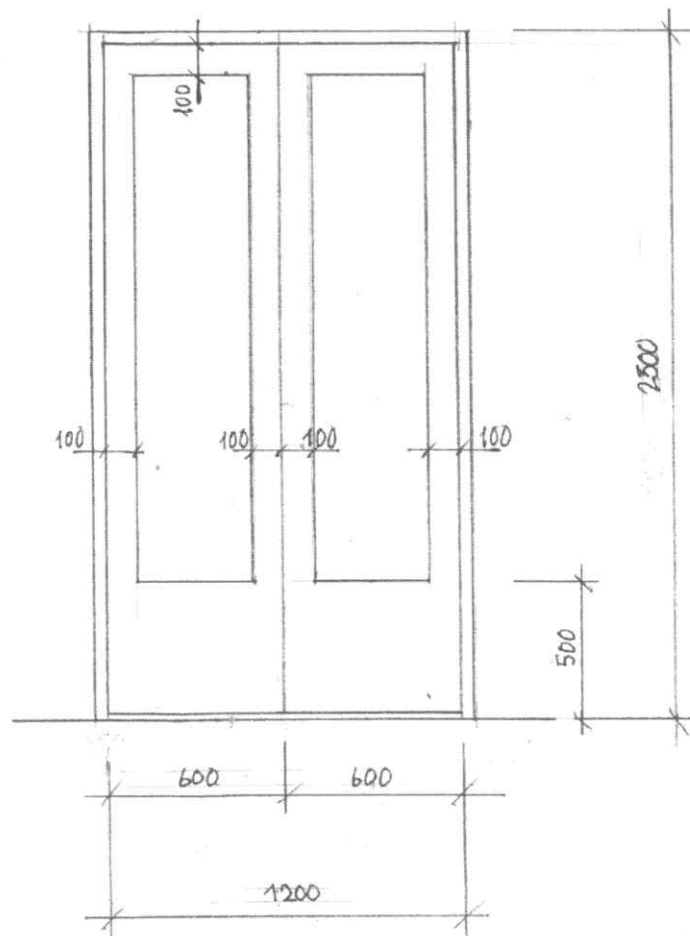
ЭСКИЗ №4  
 ШКАФ ВСТРАИВАЕМЫЙ  
 ЛАМИНИРОВАННЫЙ, БЕЛЫЙ.



- ШКАФ Ш-1, СПЛОШНОЙ КОНСТРУКЦИИ.  
 МАТЕРИАЛ, ЛАМИНИРОВАННАЯ ПЛИТА,

АРХИТЕКТОР / И.М. НАРКОВСКИЙ

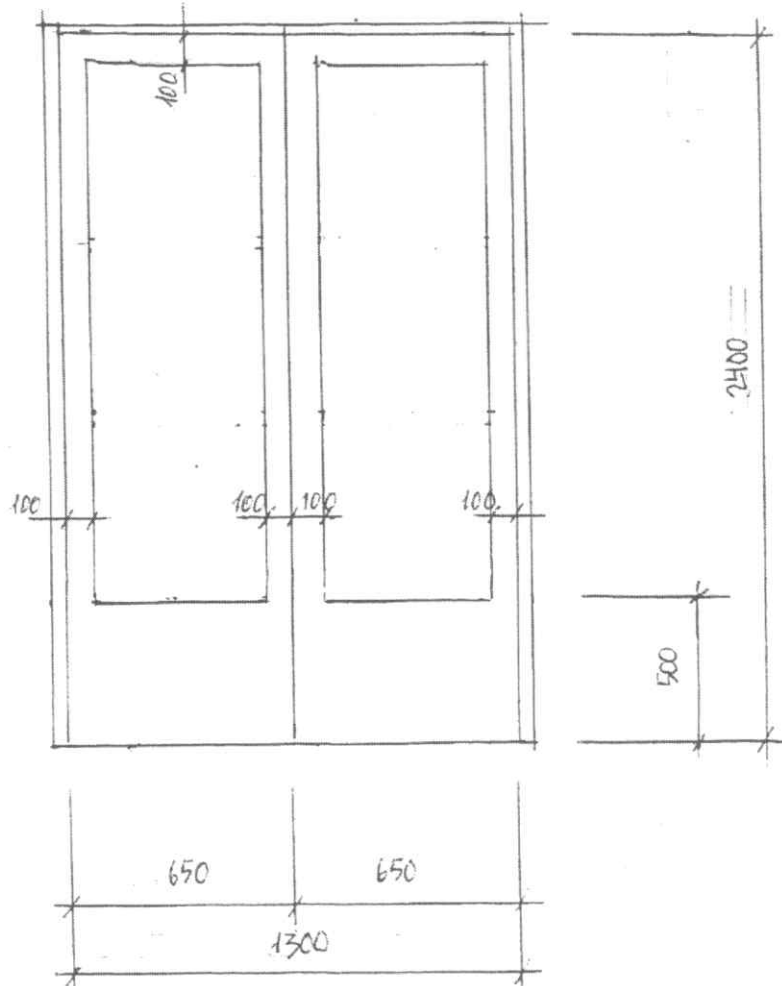
ЭСКИЗ №2 \*\*\*  
ДВЕРНОЙ БЛОК, ГЛУХОЙ, БЕЛЫЙ



- ДВЕРИ ГЛУХИЕ, БЕЛЫЕ
- ПРИТВОР ПОЛОЩЕН ДВЕРЕЙ С ЧЕТВЕРТЬЮ
- ФУРНИТУРА; ВРЕЗНОЙ ЗАМОК, ПОРЦЕВЫЕ ШЛИНГАЛЕТЫ, ПЕШЛИ, ХРОМ.

АРХИТЕКТОР *Александр* / И.М. ВОЛКОВ /

ЭСКИЗ №2\*\*  
ДВЕРНОЙ БЛОК, ГЛУХОЙ,  
СВЕТИЛОСЕРЬИ,  
АДМИНИСТРАТИВНЫЙ КОРПУС



• ПЛОЩАДЬ ПОЛОТНА ДВЕРИ 50 М<sup>2</sup>

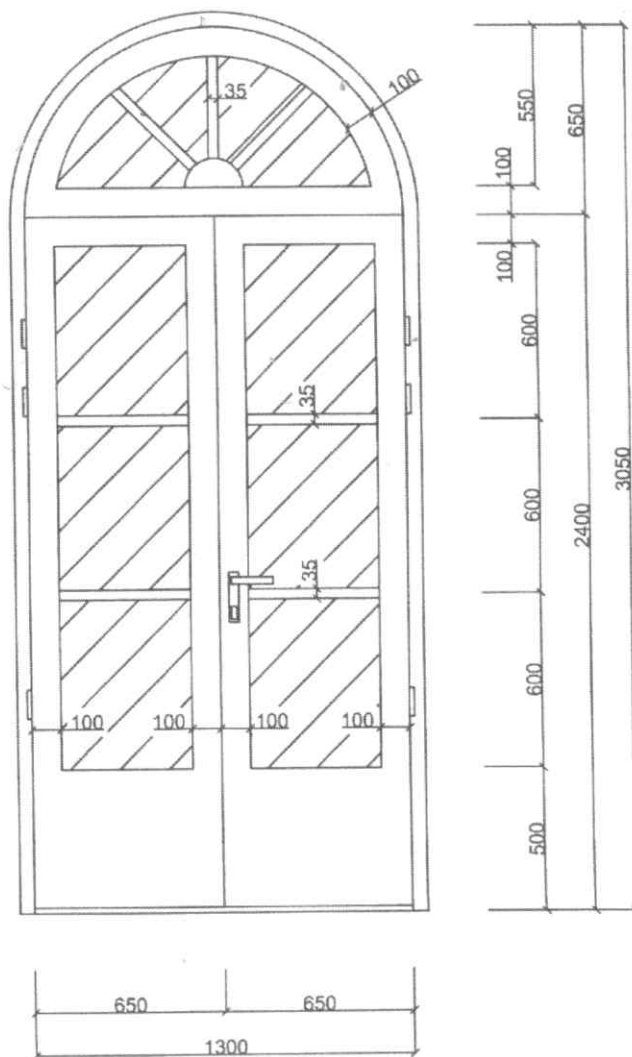
АРХИТЕКТОР *Климова* / Г. И. ВОЛКОВ /  
ИНЖЕНЕР / С. И. НАРКОВСКИЙ /

## Эскиз №1

Дверной блок, остекленный с арочной фрамугой.  
Окраска полиуретановой 2х компонентной эмалью.

Цвет белый. Италия.

Административный корпус

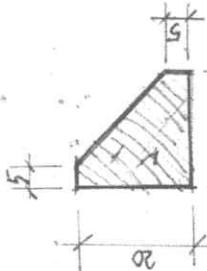


- Толщина полотна двери 50мм
- Площадь остекления 3,9м<sup>2</sup>
- с притвор двери с четвертью.

Архитектор  
Архитектор

ЛЮ.М.Волков/  
/И.М.Жарковский/

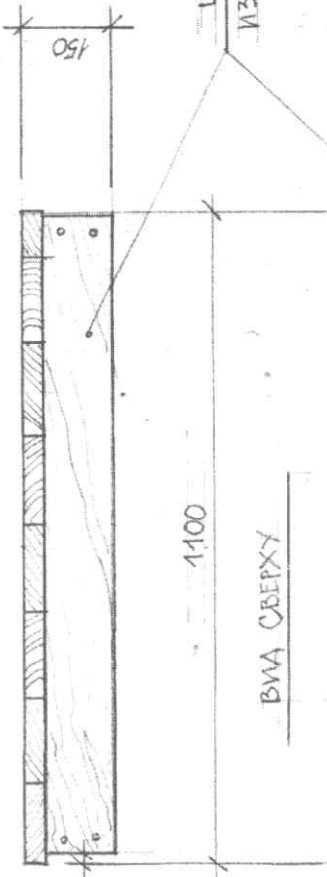
РЕЙКА ФРИЗОВАЯ, М1М



НЕОБХОДИМО ФРИЗОВОЙ РЕЙКИ:  
9,5 П.М.

ПЛАТФОРМА, М1:10

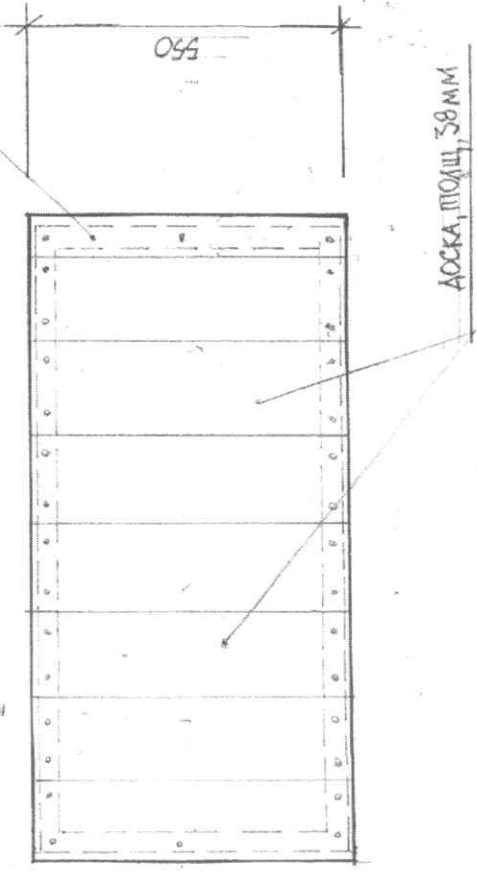
ВНА СПЕРЕДИ



1100

150

ВНА СВЕРХУ



550

ДОСКА, ТОЛЩ, 38 ММ

ЦОКОЛЬ / РАМА  
ИЗ ДОСКИ ТОЛЩ, 38 ММ

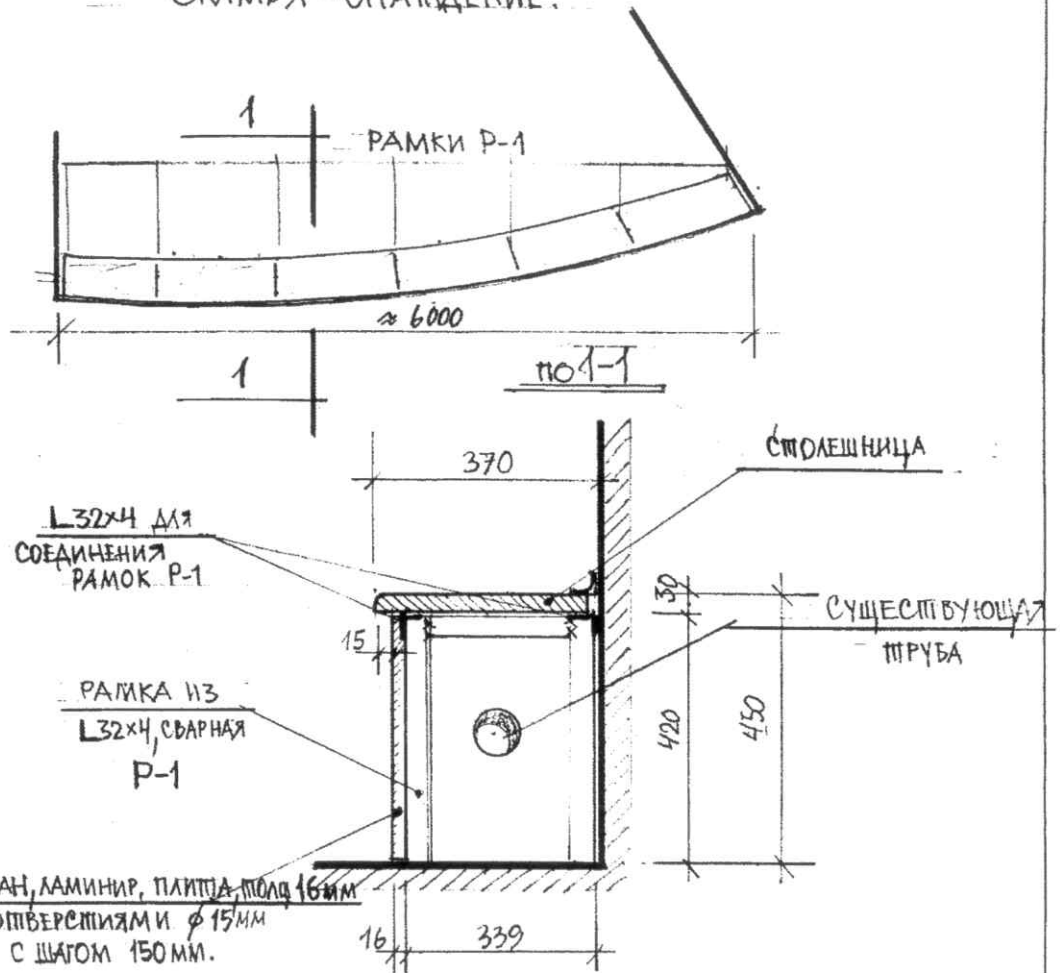
- ПЛАТФОРМА СПОЯРНОЙ КОНСПРУКЦИИ.

ДЛЯ ИЗГОТОВЛЕНИЯ ПЛАТФОРМЫ  
НЕОБХОДИМО ДОСКИ ТОЛЩ, 38 ММ  
0,43 м<sup>3</sup>

АРХИТЕКТОР *Мельник* Ю.М. ВОЛКОВ

ФРАГМЕНТ ПЛАНА I

СКАМЬЯ - ОГРАЖДЕНИЕ.

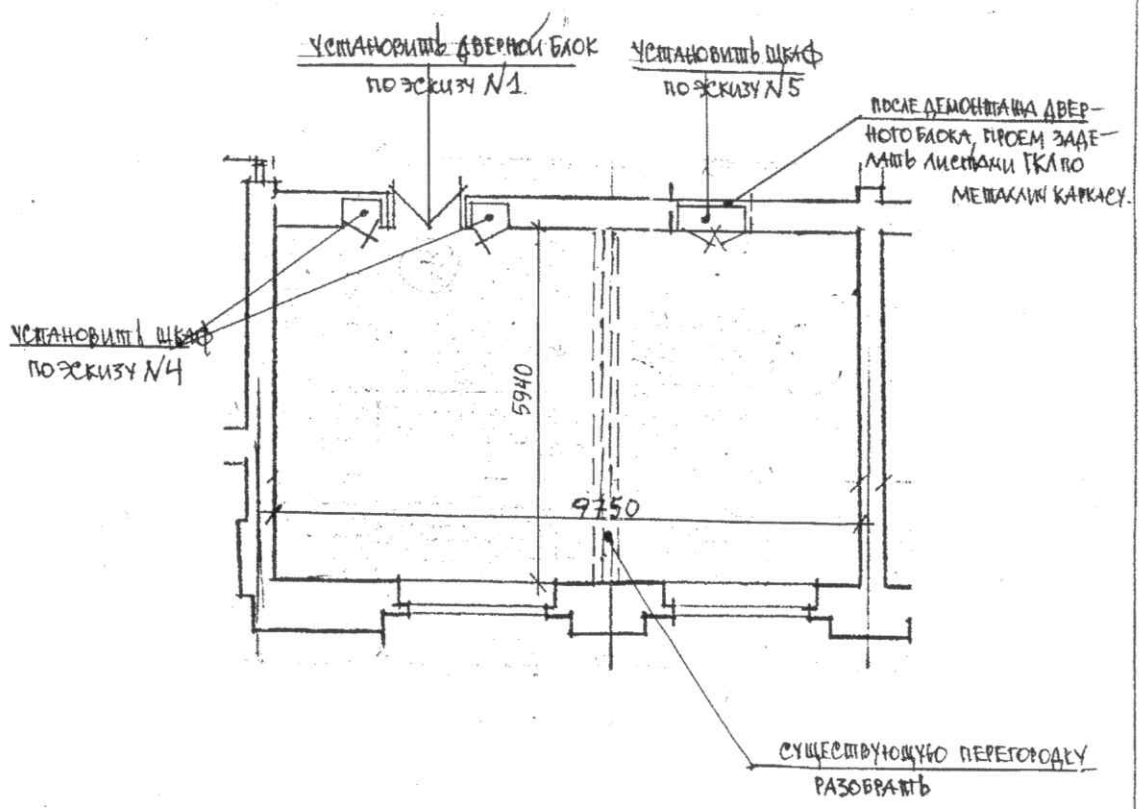


НЕОБХОДИМО :

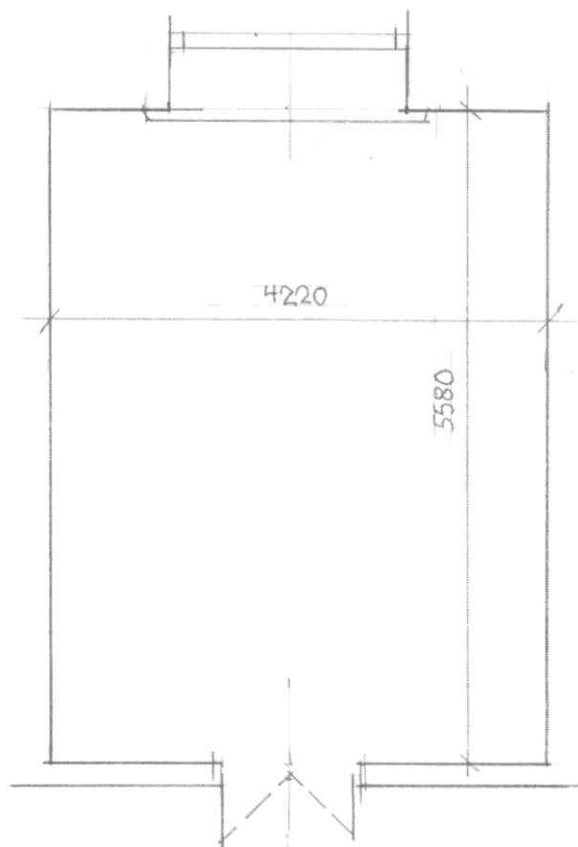
1. L 32x4, — 20,5 п.м, — 48 кг
2. СТОЛЕШНИЦА, ДСП, ЛАМИНИР, ТОЛЩ. 30 мм — 2,4 м<sup>2</sup>
3. ЭКРАН, ДСП ЛАМИНИР, ТОЛЩ. 16 мм — 2,55 м<sup>2</sup>

АРХИТЕКТОР *Масля* / Ю.М. ВОЛКОВ

ПОМЕЩЕНИЕ № 532  
ПЛОЩАДЬ 58 м<sup>2</sup>

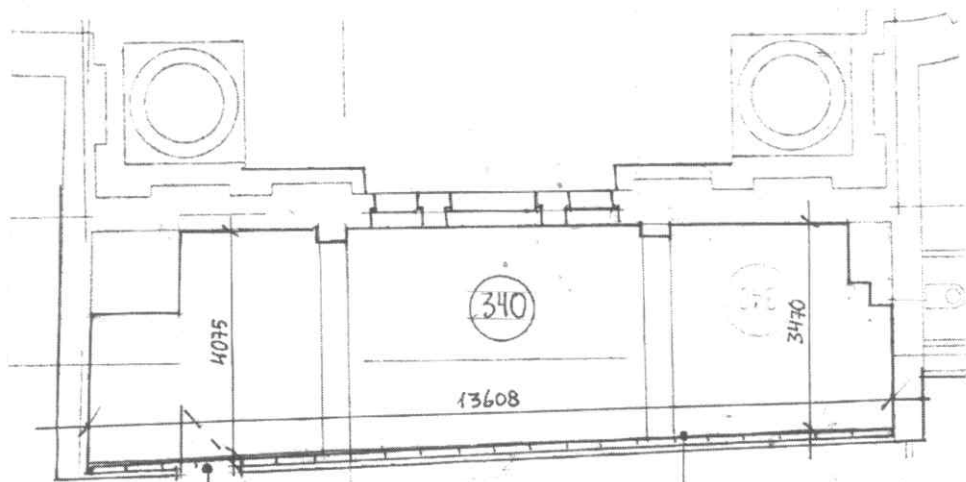


ПОМЕЩЕНИЕ №519  
ПЛОЩАДЬ 23,55 м<sup>2</sup>



УСТАНОВИТЬ ДВЕРНОЙ БЛОК  
ПО ЭСКИЗУ №2<sup>xxx</sup>

ПОМЕЩЕНИЕ №340  
ПЛОЩАДЬ 52 м<sup>2</sup>



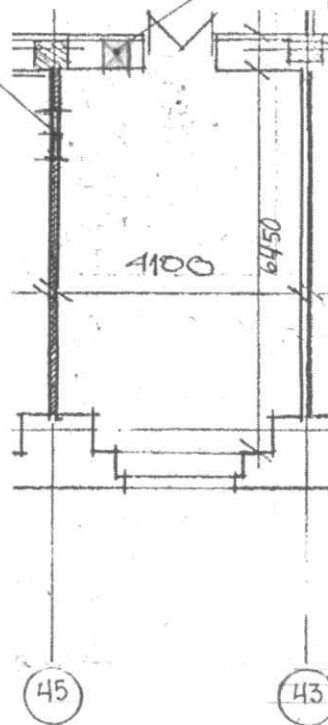
УСТАНОВИТЬ ДВЕРНОЙ  
БЛОК ПО ЭСКИЗУ №15

ОБЛИЦЕВАТЬ ПЕРЕРОДАКУ  
ЛИСТАМИ ГКЛ ПО МЕТАЛЛИЧЕС-  
КОМУ КАРКАСУ.

ПОМЕЩЕНИЕ №252  
ПЛОЩАДЬ 26 м<sup>2</sup>

ОБЛИЦОВКА ДВЕРНОГО  
ПРОЕМА ЛИСТАМИ ГКЛ  
ПО МЕТАЛЛИЧ. КАРКАСУ

ДЕМОНТИРОВАТЬ СУЩЕСТВУЮЩЕ-  
ГО ШКАФА. УСТАНОВИТЬ НОВЫЙ  
ИЗГОТОВЛЕННЫЙ ПО ЭСКИЗУ №4.

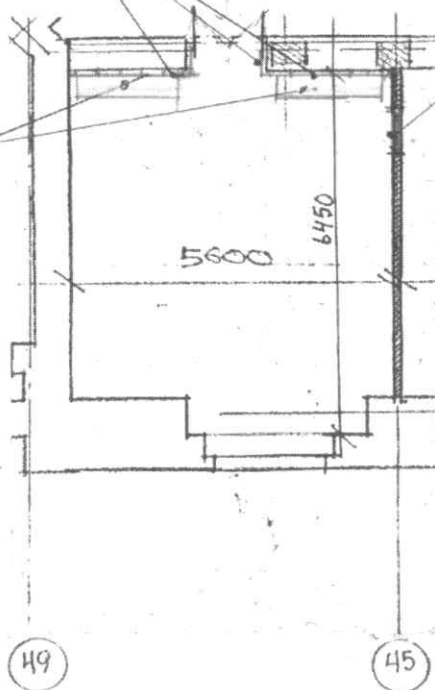


ПОМЕЩЕНИЯ №250  
ОБЩАЯ ПЛОЩАДЬ 35м<sup>2</sup>

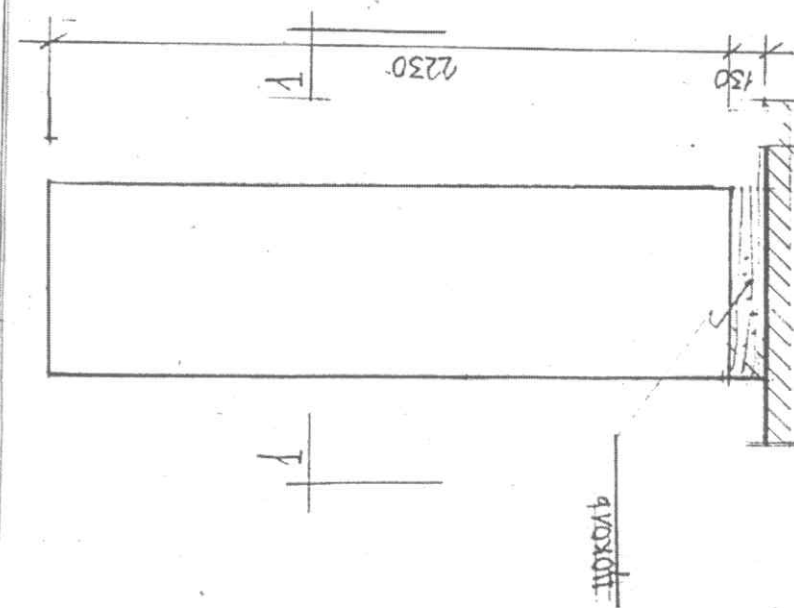
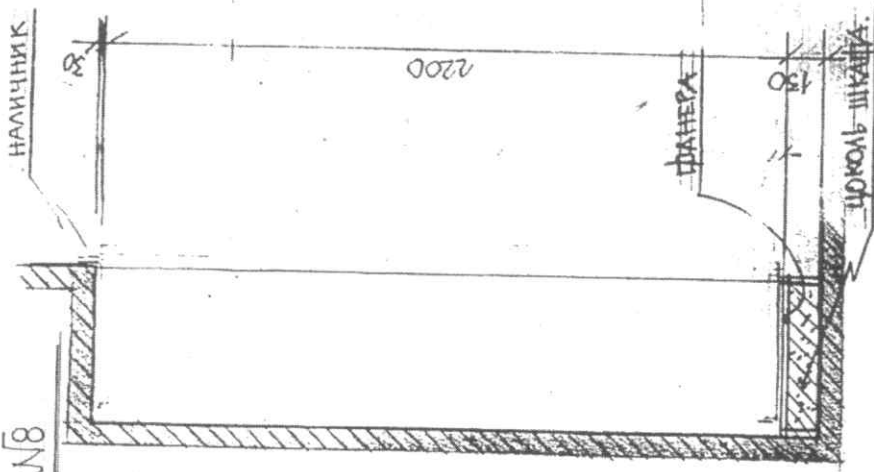
ОБЛИЦЕВАТЬ СТЕНУ И  
ДВЕРНОЙ ПРОЕМ ЛИСТАМИ  
ГКЛ ПО МЕТАЛЛИЧ. КАРКАСУ

ДЕМОНТАЖ ДВЕРНОГО БЛОКА  
ОБЛИЦОВКА ПРОЕМА ЛИСТА-  
МИ ГКЛ ПО МЕТАЛЛИЧ. КАРКАСУ

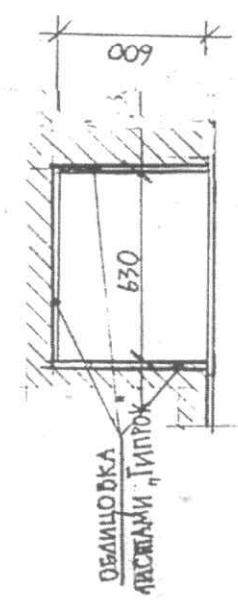
РАЗОБРАТЬ СУЩЕСТ-  
ВУЮЩИЕ ШКАФЫ  
РАЗМЕР КАЖДОГО  
2000x400 H 2200



Эскиз выполнения ниши №8



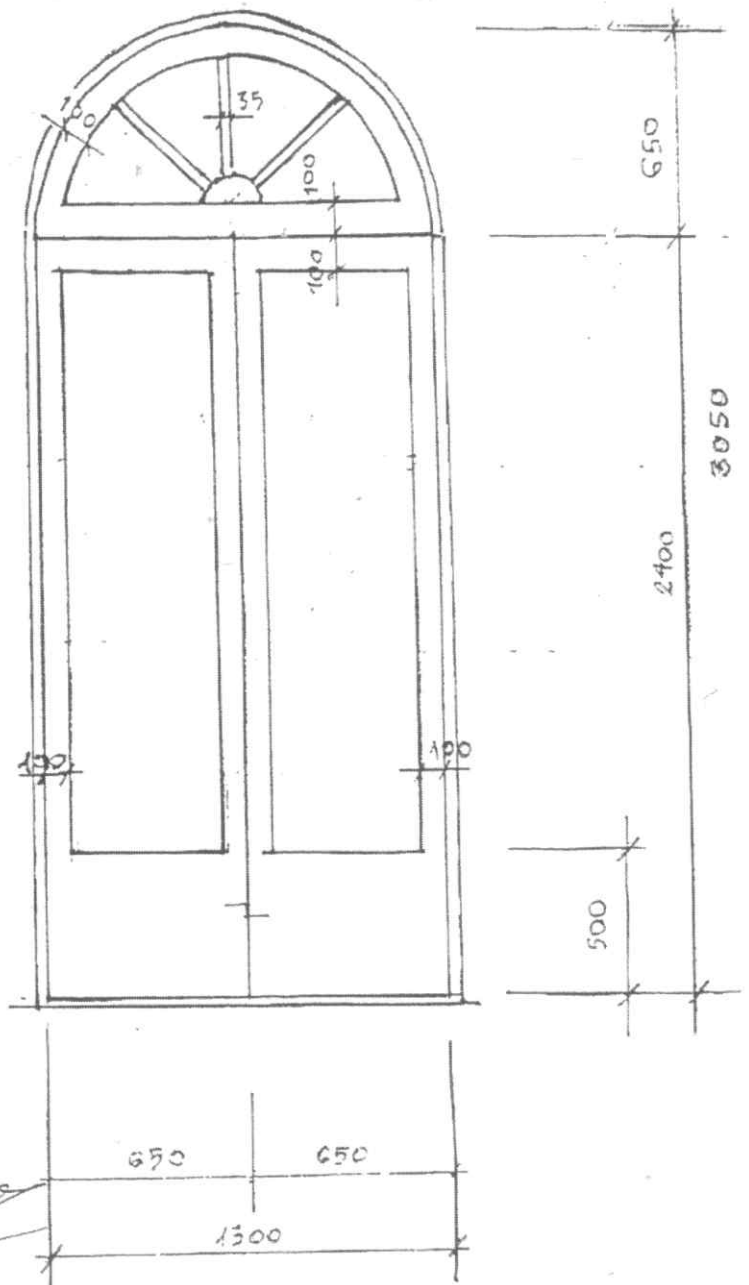
- ПОСЛЕ ДЕМОНТАЖА ШКАРДА, ВЫПОЛНИТЬ НИШУ С ОБЛИ-  
ЦОВОЙ ЛИСТАМИ ГКЛ
- ДВА ПРОКОЛЬ НИШИ ИЗОПРОВОДИТЬ СПОМОЖНОЙ КОНСТРУКЦИЕЙ  
С ПОКРЫТИЕМ ПОВЕРХУ ЛИСТОМ ФРАНЕРА;
- ПОСЛЕ УСТАНОВКИ ШКАРДОВ В НИШУ, ВЫПОЛНИТЬ ОБНОСКУ  
НАЛИЧНИКОМ



АРХИТЕКТОР АСЛЕМ Ю. И. ДЮКОВ

ДВЕРНОЙ БЛОК ДЛЯ АДМИНИСТРАТИВНОГО КОРПУСА  
ЭСКИЗ №12.

ДЛЯ ПОМЕЩЕНИЯ №162  
ПОЛОТНА ДВЕРЕЙ И ФРАМУГА ГЛУХИЕ / БЕЗ СТЕКЛА /



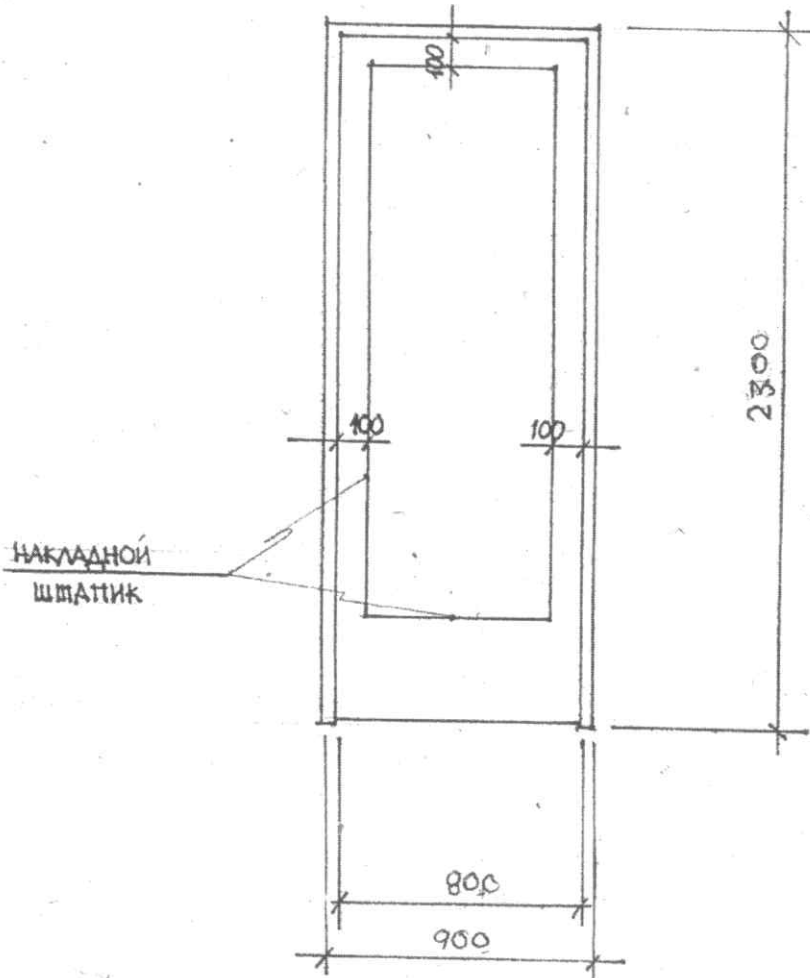
*20.07.2012*

- ТОЛЩИНА ПОЛОТЕН ДВЕРЕЙ 50 мм.
- ПРИТВОР ДВЕРЕЙ С ЧЕТВЕРТЬЮ.

АРХИТЕКТОР *И.М. Волков*  
АРХИТЕКТОР *И.М. Шарковский*

# Эскиз №15

ДВЕРНОЙ БЛОК, ГЛУХОЙ, БЕЛЫЙ  
АДМИНИСТРАТИВНЫЙ КОРПУС

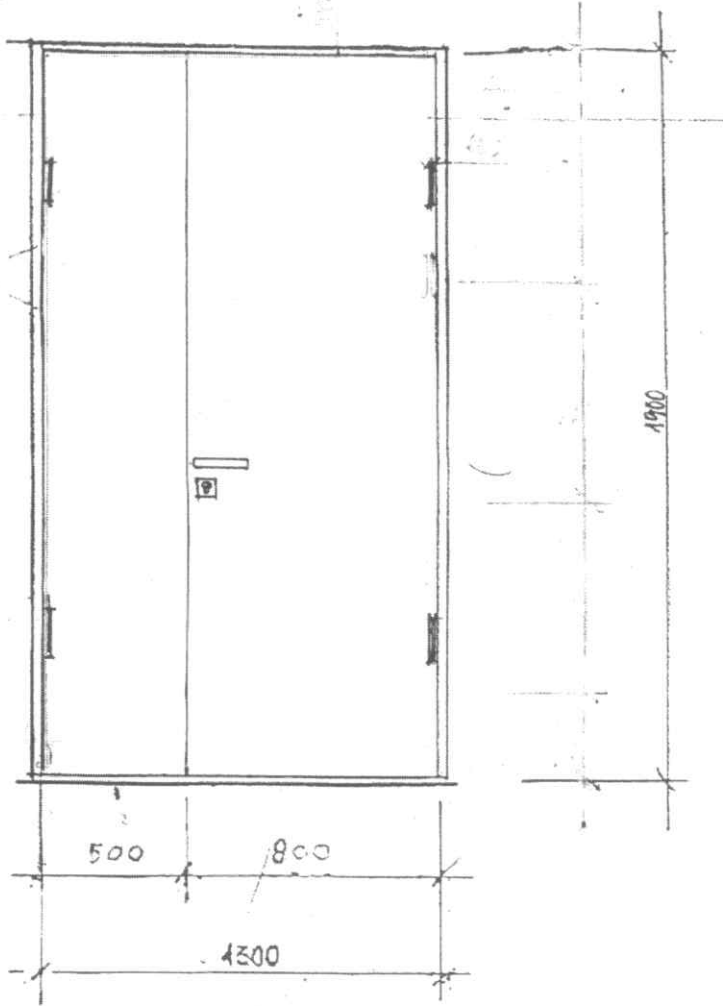


- ПОЛОТНО ДВЕРИ ПЛОЩ. 50 ММ.
- КОМПЛЕКТ НАЛИЧНИКОВ.
- ДВЕРЬ НА 3 ПЕТЛИ.
- ВРЕЗНОЙ ЗАМОК И ПАРА РУЧЕК, ХРОМ.

АРХИТЕКТОР *Иванов* / Ю.М. БОЛКОВ /  
АРХИТЕКТОР / И.М. ШАРКОВСКИЙ /

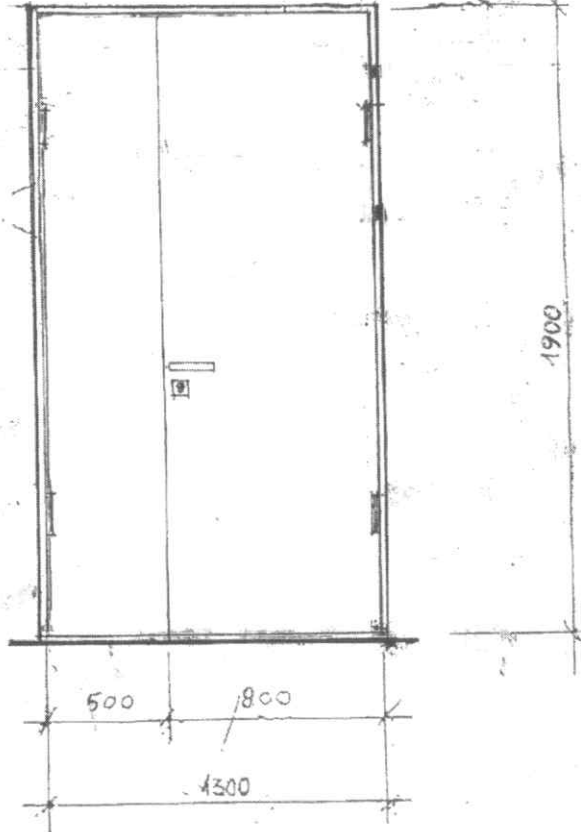
Эскиз №30

ДВЕРНОЙ БЛОК ПОЛУПОРТНЬИЙ, ГЛУХОЙ,  
ЛАМИНИРОВАННЫЙ, ЦВЕТ СВЕТЛОСЕРЫЙ,



ЭСКИЗ А/ЗС

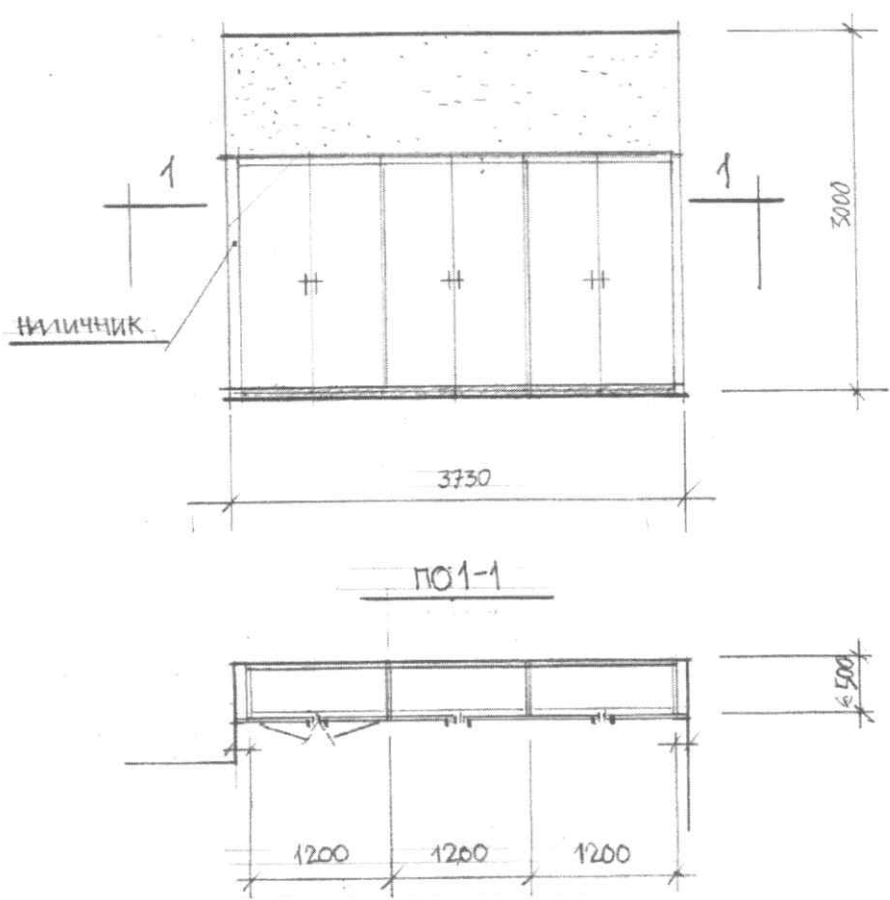
ДВЕРНОЙ БЛОК ПОЛУПОРТНЫЙ, ГЛУХОЙ,  
ЛАМИНИРОВАННЫЙ, ЦВЕТ СВЕТОКСЕРЫЙ,



- ТОЛЩИНА ПОЛОЩЕН ДВЕРЕЙ 50мм.
- ПРИМВОР ДВЕРЕЙ С ЧЕТВЕРТЬЮ.

Архитектор *Милаш* / Ю.М. Волков

РАЗВЕРТКА СТЕНЫ ПО ОСИ 17  
МЕЖДУ ОСЯМИ 22 И 24

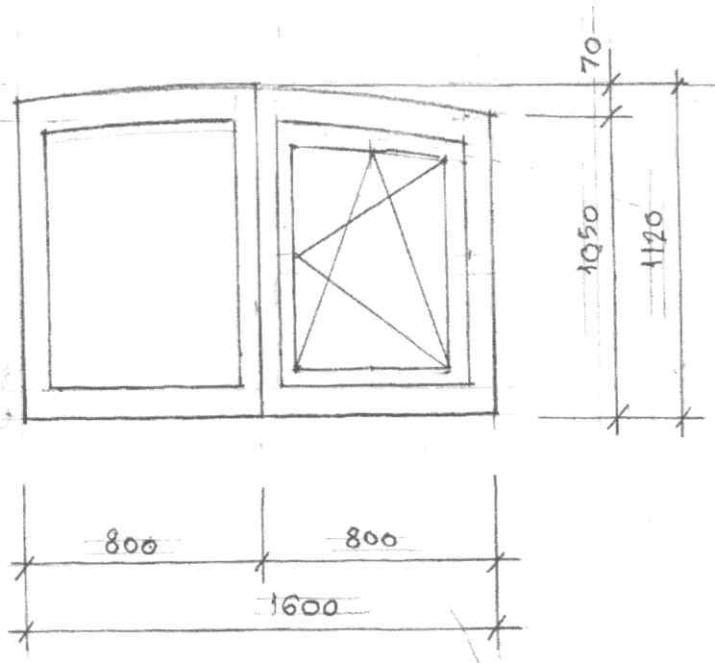


- ИЗГОТОВИТЬ ШКАФОВ 3 ШТ
- ЭСКИЗ ШКАФА СМ. ЛИСТ 7
-

Корп. 1

Эскиз оконного блока  
из ПВХ

профиль наружу коричневый,  
внутри белый.



АРХИТЕКТОР *Шульц* / И.М. НАРКОВСКИЙ



ОКОННЫЙ БЛОК ИЗ ПРОФИЛЕЙ ПВХ  
ПОВОРОТНО-ОТКИДНОЙ

