

Изм. № подл.

336404.3

Изм. № докл.

01.08.13

Взам. инв. №

01.08.13

Изм. № докл.

01.08.13

Подп. и дата

01.08.13

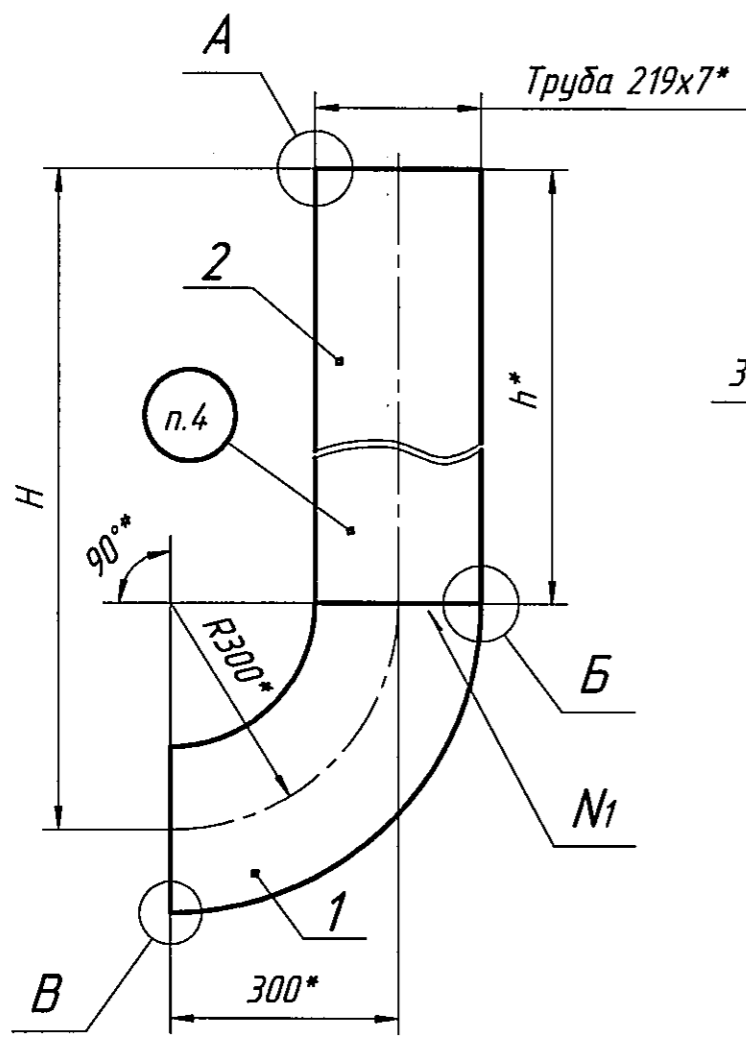
Справ. №

91.3141.4.1

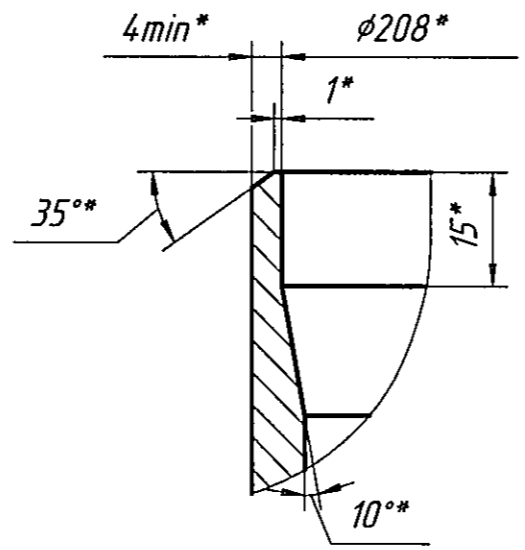
Перв. примен.

91.3141.4.1

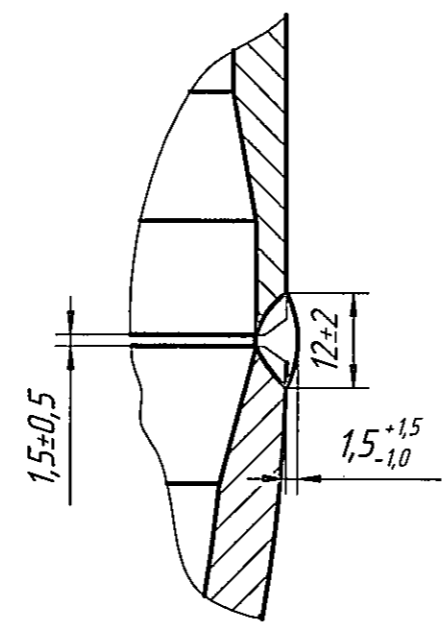
91.3141.01.03 СБ



A(1:1)



B(1:1)



B(1:1)

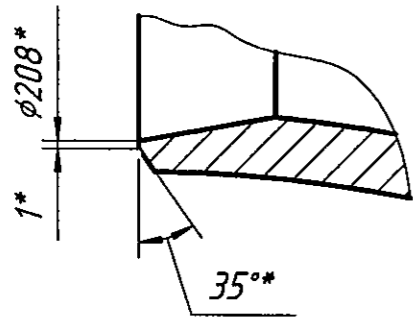


Таблица 1

Обозначение	H, мм ±5	h, мм	N1	Масса, кг	Код KKS
91.314.1.01.03			B11		4LCA11BR002MR002
-01	800	500	B12	38,45	4LCA12BR002MR002
-02			B13		4LCA13BR002MR002
-03	1410	1110	B14	60,78	4LCA15BR001MR002
-04	3115	2815	B15	123,15	4LCA15BR001MR004
-05			B16		4LCA15BR001MR005

- *Размеры для справок.
- Технические требования по 91.3141 ТТ.
- Способ сварки, сварочные материалы, контроль качества сварных соединений по 91.3141 ТТ.
- Маркировать и клеить ударным способом шрифтом 4 по ГОСТ 26.020-80: обозначение сборочной единицы, код KKS, клеймо ОТК; для сварного шва - номер сварного шва, клеймо ОТК.

						91.314.1.01.03 СБ			

Согласовано				Изм. Лист	№ докум.	Подп.	Дата
Отдел	Фамилия	Подп.	Дата	Разраб.	Рудневская	И.И.И.	11.04.13
ОГС	Логина	И.И.И.	07.13	Пров.	Легконогих	И.И.И.	12.07.13
ЦЛНМК	Легконогих	И.И.И.	02.13	Т.контр.	Романов	И.И.И.	16.07.13
				Нач.отд.	Лазарев	И.И.И.	07.2013
				Н.контр.	Бондаренко	И.И.И.	07.2013
				Утв.			