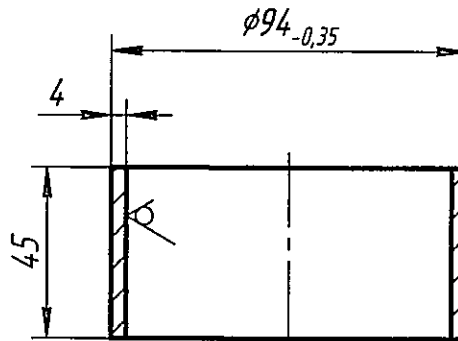


91.314.1.01.05.01.002

 $\sqrt{Ra\ 12,5\ (\checkmark)}$ 

1. Общие допуски по ГОСТ 30893.1-2002: $\pm IT16/2$.
2. Маркировать и клеймить на бирке ударным способом шрифтом 4 ГОСТ 26.020-80: обозначение, марку материала, клеймо ОТК.

91.314.1.01.05.01.002

Изм.	Лист	№ докум.	Подп.	Дата			
Разраб.	Рублевская	Шинин	11.07.13		Кольцо подкладное		
Проб.	Легконогих	ЮЛ	12.07.13				
Т.контр.	Романов	Р	16.07.13				
Нач.отд.	Лазарев	Лазарев	09.2013				
Н.контр.	Бондаренко	Бондаренко	09.2013				
Утв.							
					Труба	108x11 ГОСТ 8734-75 20 ГОСТ 8733-74	
					ИК "ЗИОМАР"		
					Лист	Листов	1
					И	0,42	1:2

Копировал

Формат А4

Справ. №

Перв. примен.

91.314.1 ч.1

Подп. и дата

Инд. № докл.

Взам. инв. №

Подп. и дата

Инд. № подл.

356415.3 01.08.13