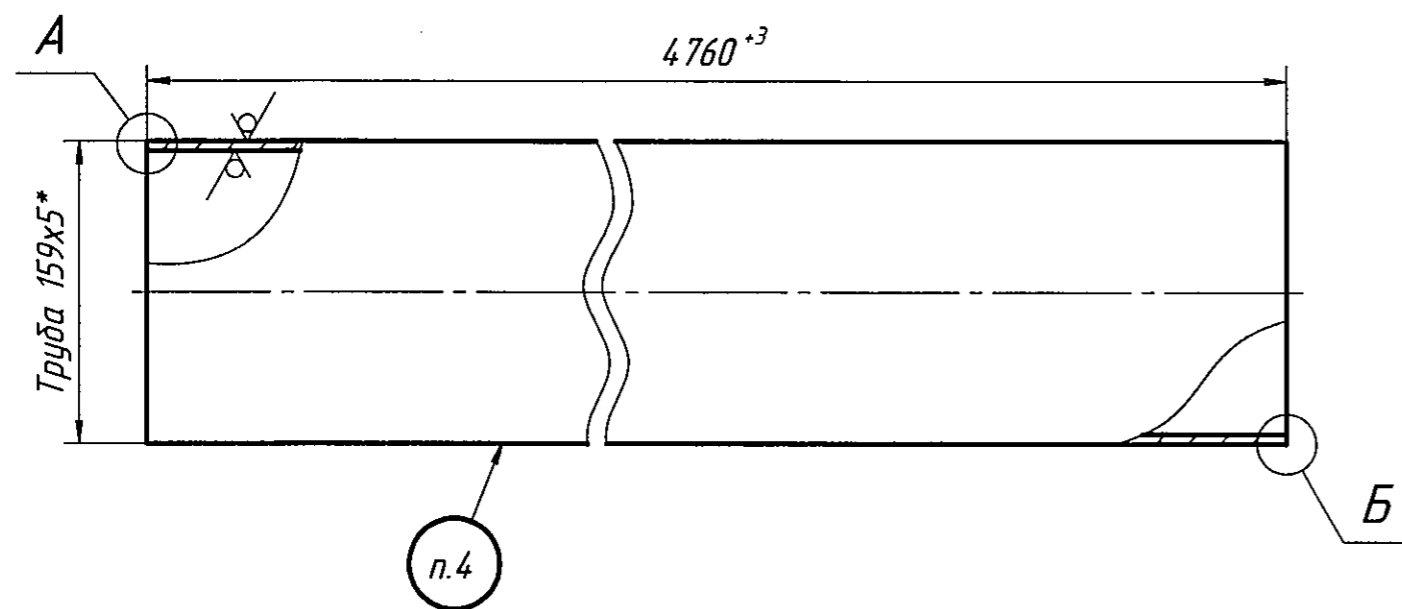


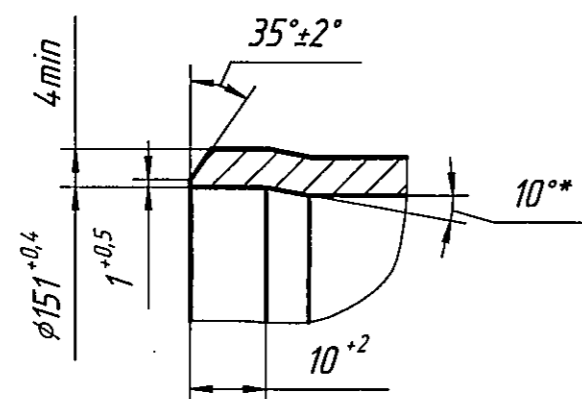
Инв. № подл.	Подп. и дата	Взам. инв. №	Инв. № дубл.	Подп. и дата	Справ. №	Перв. примен.
356432.3	08.01.13				91.3141	ч.1

100.801.01.08.001

√ Ra 12,5 (√)



А, Б (1:1) ∅



- \*Размеры для справок.
- Требования к изготовлению и к исходному материалу по 91.3141 ТТ.
- Допуск перпендикулярности обработанных под сварку торцев относительно наружной поверхности конца трубы 1 мм.
- Маркировать и клеймить ударным способом шрифтом 4 по ГОСТ 26.020-80: обозначение, марку материала, номер плавки (при наличии данных в сертификате), номер партии (при наличии данных в сертификате), клеймо ОТК.

									91.3141.01.08.001				
									Труба	Лист		Масса	Масштаб
										И		90,3	1:4
Согласовано				Изм.	Лист	№ докум.	Подп.	Дата		Лист		Листов	1
Отдел	Фамилия	Подп.	Дата	Разраб.	Рудлевская	Иванов	И.И.	11.07.13	Труба				
ОГТ	Винников	В.В.	12.07.13	Проб.	Легконогих	И.И.	12.07.13						
				Т.контр.	Романов	И.И.	16.07.13						
				Нач.отд.	Лазарев	И.И.	07.08.13						
				Н.контр.	Бондаренко	И.И.	09.08.13	Труба	Г 159x5		ИК"ЗИОМАР"		
				Утв.					20 ТУ 14-3-190-2004				

Согласовано				Изм.	Лист	№ докум.	Подп.	Дата
Отдел	Фамилия	Подп.	Дата	Разраб.	Рудлевская	И.И.И.	И.И.И.	11.02.13
ОГТ	Винников	И.И.И.	12.02.13	Проб.	Легконогих	И.И.И.	И.И.И.	12.02.13
				Т.контр.	Романов	И.И.И.	И.И.И.	12.02.13
				Нач.отд.	Лазарев	И.И.И.	И.И.И.	12.02.13
				Н.контр.	Бондаренко	И.И.И.	И.И.И.	12.02.13
				Утв.				

Копировал

Формат А3