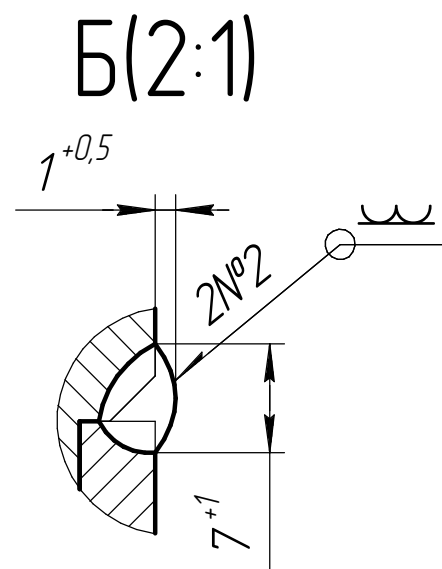
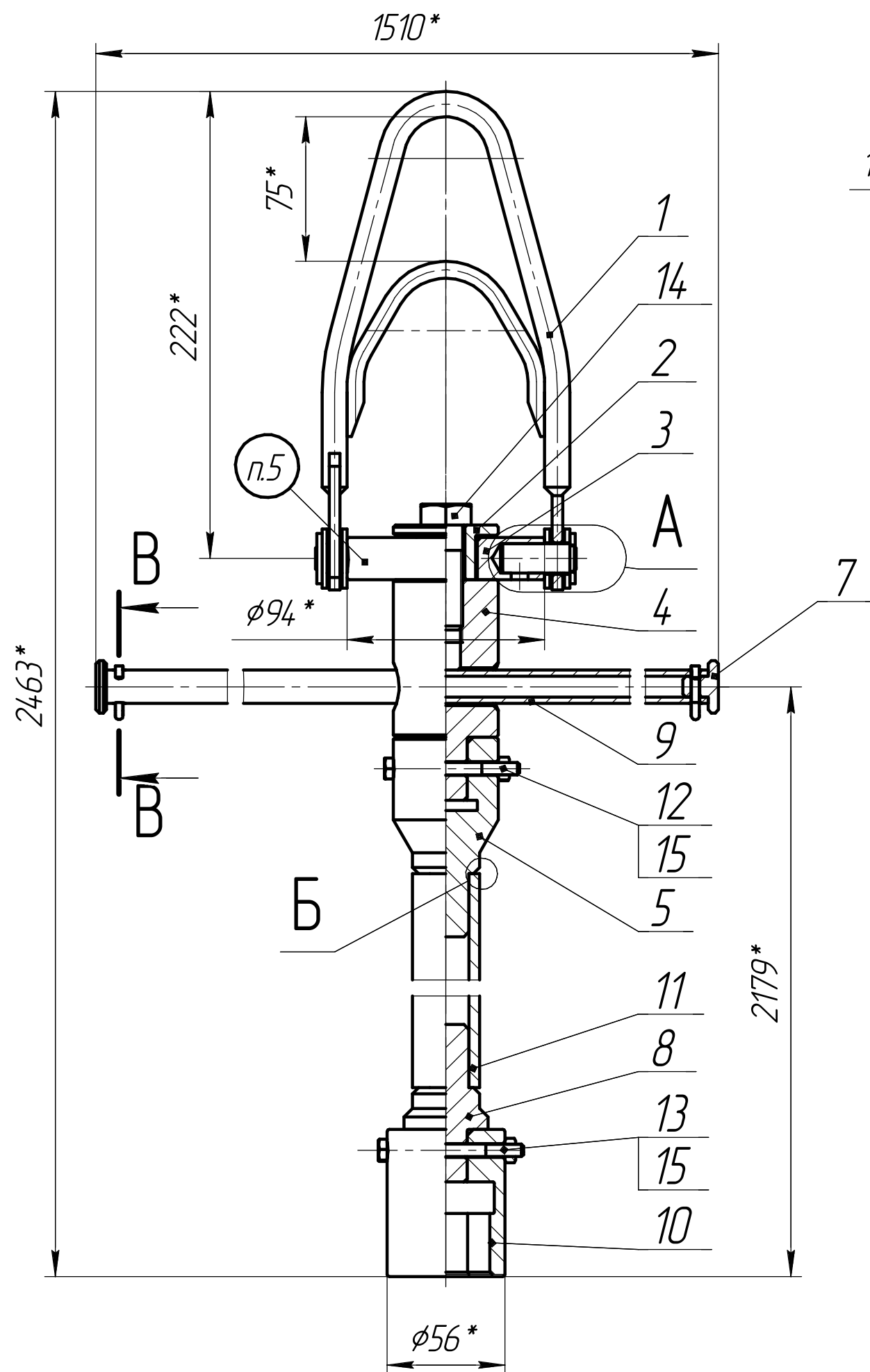
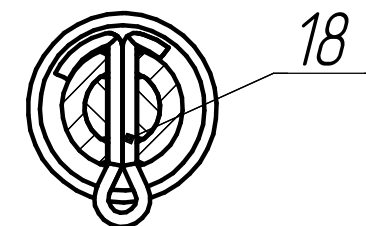


Инв. № подл.	Подп. и дата	Взам. инв. №	Инв. № дубл.	Подп. и дата	Справ. №	Перв. примен.

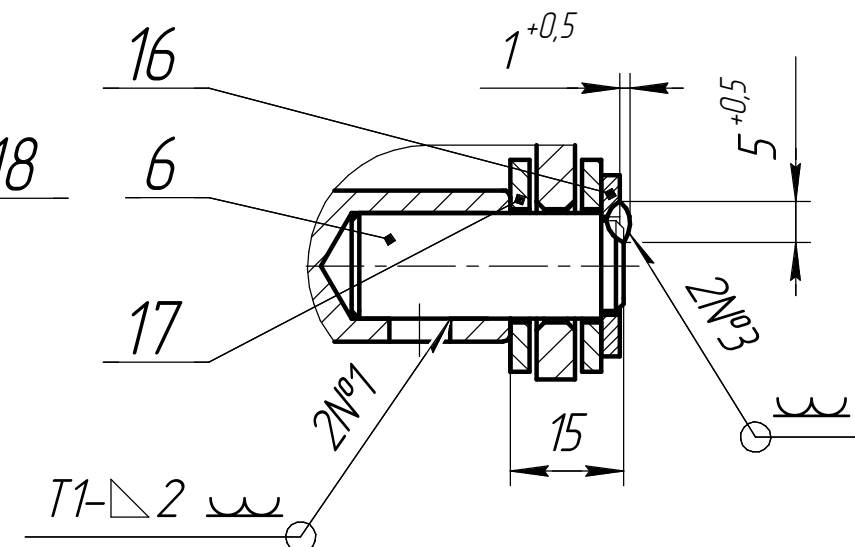
ФД.64В.724 СБ



B-B(1:1)



A(1:1)



Ключ предназначен для раскручивания креплений крышки чехла ОРП. Данное изделие относится к элементам нормальной эксплуатации, не влияющих на безопасность. Класс безопасности – 4Н. Изделие опытное в процессе изготовления, наладки, испытаний возможны доработки.

Технические требования

- * Размеры для справок.
- Сварка ручная аргонодуговая.
- Контроль качества сварных швов производить внешним осмотром и измерениями по ГОСТ 3242-79. Трещины, прожоги, непровары не допускаются.
- Параметр шероховатости поверхности сварных швов $\sqrt{Ra} 3,2$.
- Маркировать ударным способом обозначение изделия шрифтом 5-Пр-3 ГОСТ 26.020-80.

ФД.64В.724 СБ					Лит.			Масса		Масштаб	
Изм.	Лист	№ докум.	Подп.	Дата	И			13,09		1:2,5	
Разраб.	Горшнов С.Н.	Пров.	Адресов А.Н.	02.09.2014							
Т.контр.	Капитонов В.В.	Рук.	Саленко В.В.	02.09.2014	Лист			Листов		1	
Н.контр.	Зотов Э.А.	Утв.	Зотов Э.А.	02.09.2014							
Ключ											
Сборочный чертеж											

Копировал

Формат А3