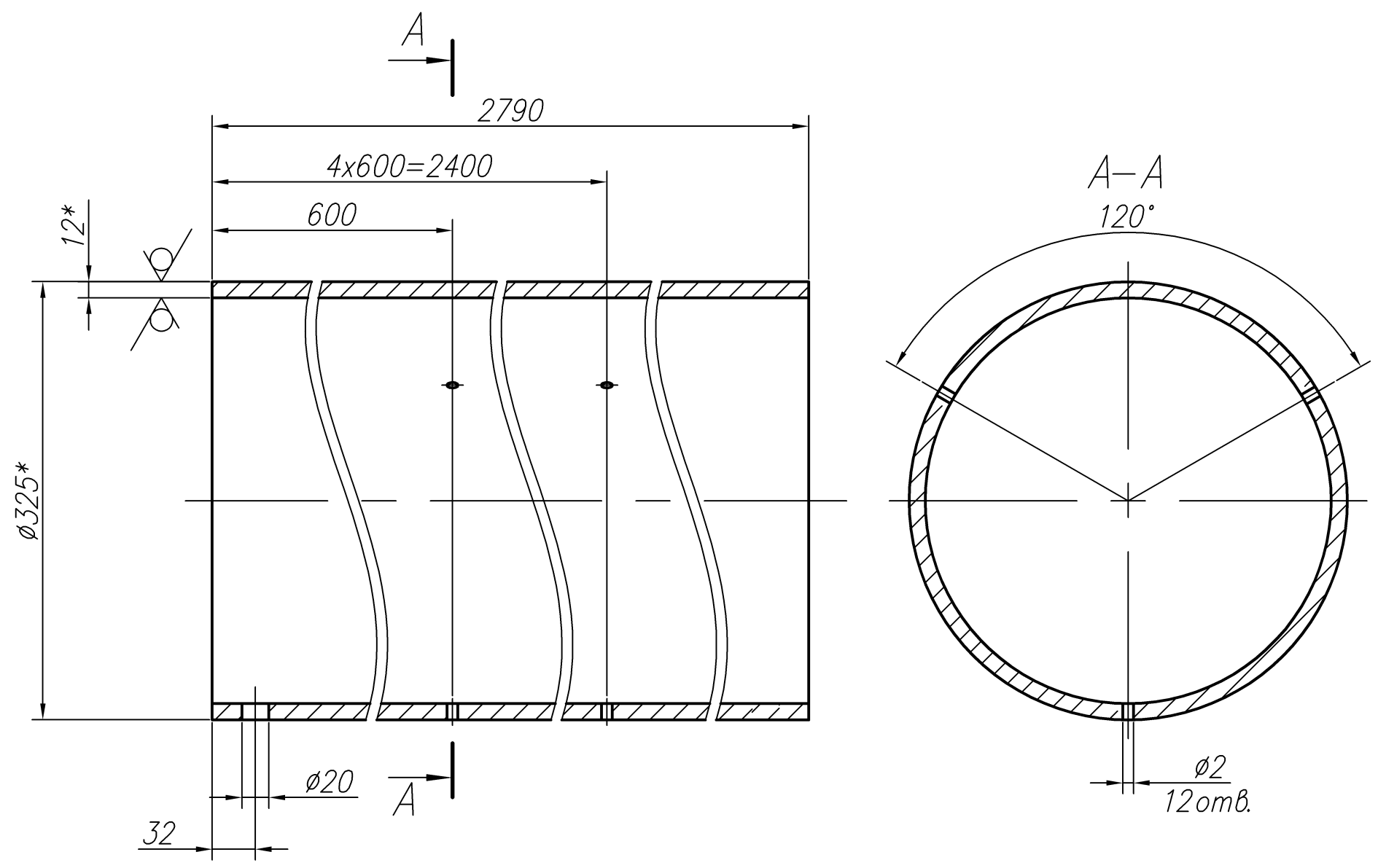


Инв. N° подл.	Подп. и дата	Взам. инв. N°	Инв. N° дубл.	Подп. и дата	Справочный N°	Перв. применение

Э.045.7538.01.001

$\sqrt{Ra\ 6,3\ (\checkmark)}$



- 1 *Размеры для справок
2 Общие допуски по ГОСТ 30893.1-2002: H12, h12, ±IT12/2.

					Э.045.7538.01.001				
					Труба	Лит.		Масса	Масштаб
Изм.	Лист	№ докум.	Подп.	Дата					1: 4
Разраб.	Зарипов								
Пров.	Ермолаев								
Т. контр.									
						Лист		Листов	1
Н. контр.	Бажал				Труба 325x12 12X18H10T		ГНЦ РФ – ФЭИ		
Утв.	Ермолаев				ГОСТ9940–81				