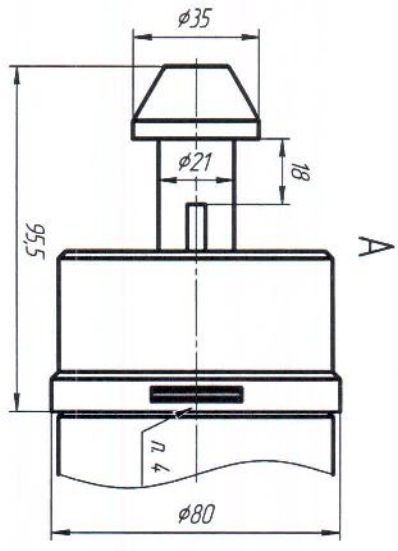
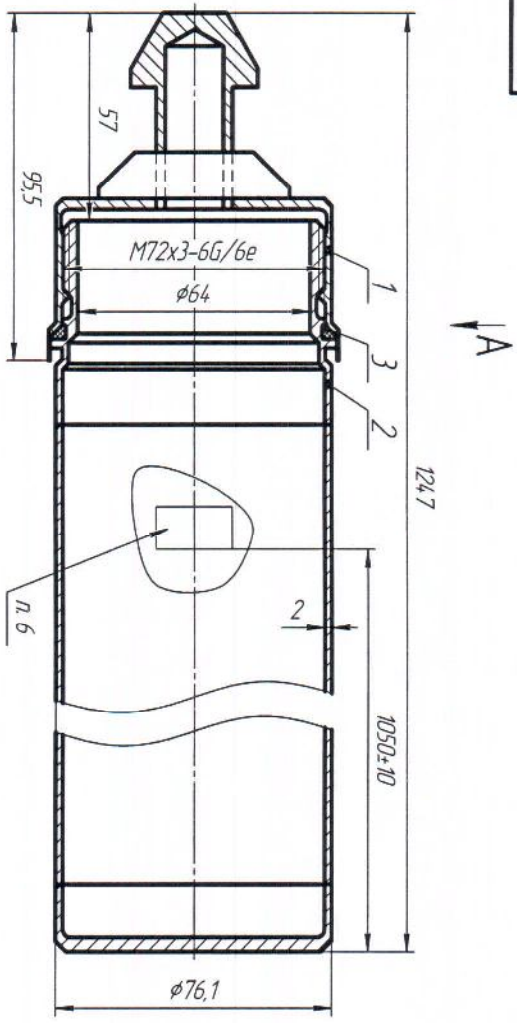


0010006901.67.1101



- ТЕХНИЧЕСКАЯ ХАРАКТЕРИСТИКА**
- 1 Изделие опытное - в процессе изготовления и испытанию допускается внесение изменений в конструкцию по согласованию с разработчиком и заказчиком.
 - 2 Класс вязкоэластичности по НП-016-05
 - 3 Масса загрузкой пенала кг, не более 20 кг.
 - 4 Максимальное число фрагментов отВС в пенале, шт 1.
 - 5 Максимальные габариты загрузочных в пенал фрагментов, длина × диаметр: 1190 × φ64.

ТЕХНИЧЕСКИЕ ТРЕБОВАНИЯ

- 1 Требования к материалу, используемому при изготовлении и изготовлению должны соответствовать ОСТ 95 104.39-2002.
- 2 Все детали перед сборкой обезжирить протиркой в эфирном спирте ГОСТ 18300-87.
- 3 Дилекту, соответствия обработки, материал и комплектующих выполнять согласно НП-071-06.
- 4 Выполнить функциональные испытания на сборку-разборку изделия. Пенал должен собираться и разбираться без заклинивания и заедания.
- 5 Пенал в сборе испытать на прочность в течение 10 мин подвергнув его загрузку с помещением внутрь грузом, обеспечивающим общую массу 150% от массы пенала. Наличие остаточных деформаций или разрушения металла не допускается.
- 6 Маркировать шрифтом по ГОСТ 26.008-85: - 49.1069 - шрифтом №20 - Пр3.

- наименования предприятий-изготовителей или торговых марок - шрифтом №10 - Пр3;

- масса ХХ к2 - шрифтом №10 - Пр3

7 Изделие изготавливать в соответствии с требованиями ГОСТ 10354-82.

8 После установки в пенал отВС типа ВМ занять в двух местах (в трех точках каждой) исклячив вращение крышки.

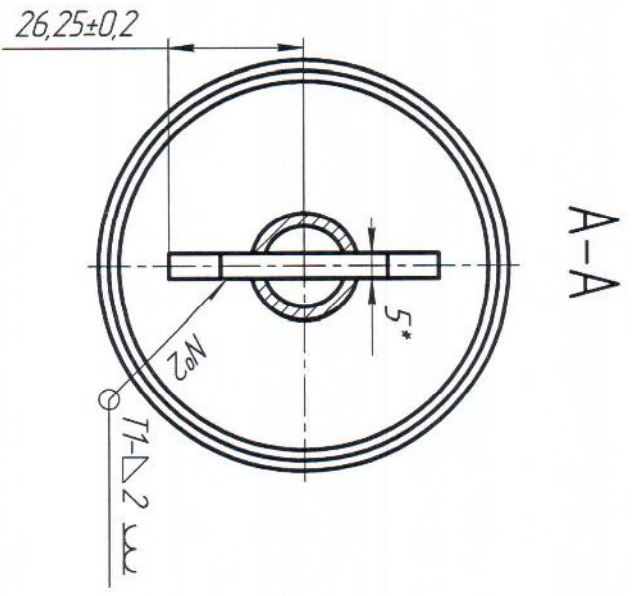
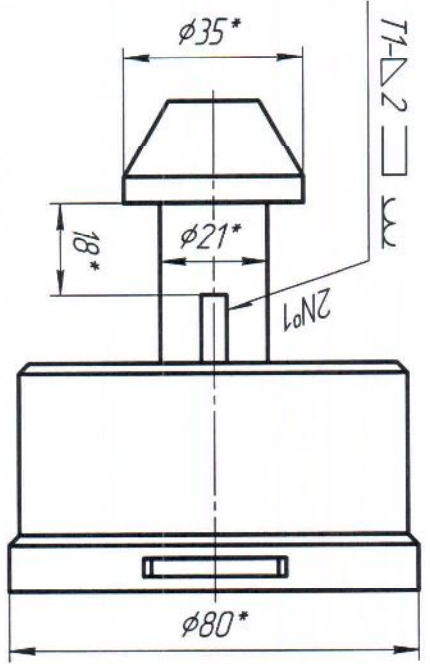
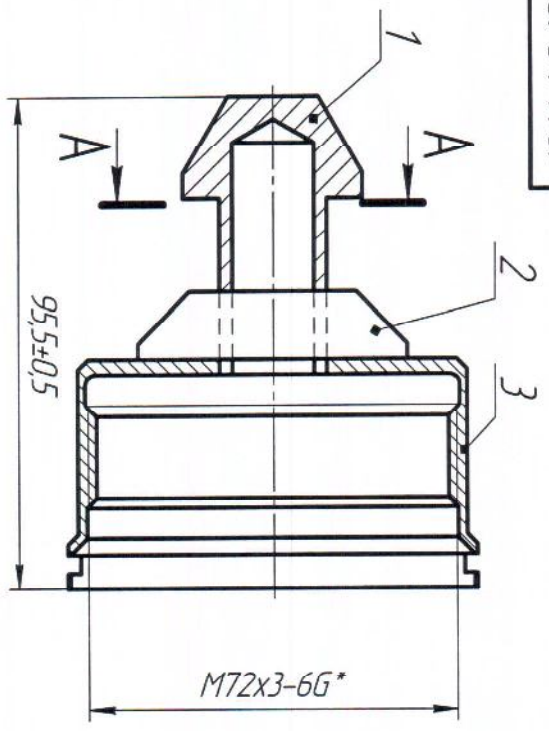
9 Размеры для справок.

Формат	Зона	Обозначение	Наименование	Кол.	Порядк- члене
А4	1	1014.49.1069.100.00	Крышка	1	
А4	2	1014.49.1069.200.00	Корпус	1	
3			Сборочные единицы		
			Стандартные изделия		
			Контр. ОИЗ. ОВ. ЗС. ГОСТ 9893-79	1	
			Свчб. резинкой 51-1481 РВ		
			ТУ 231-002-2894.3085-2009		
1014.49.1069.000.00					
Пенал для отВС типа ВМ					
ООО НПФ "Сосны"					

101A.4.9.1069.100.00

Справ. №	Перв. примен.
----------	---------------

Инв. № подл.	Подп. и дата	Взам. инв. №	Инв. № дубл.	Подп. и дата
--------------	--------------	--------------	--------------	--------------



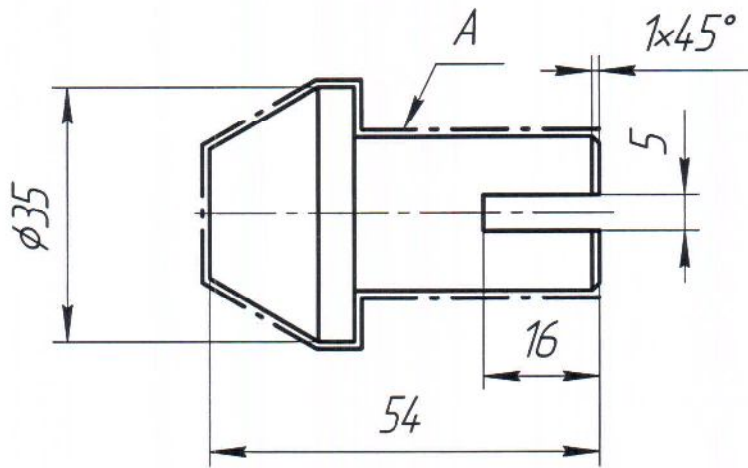
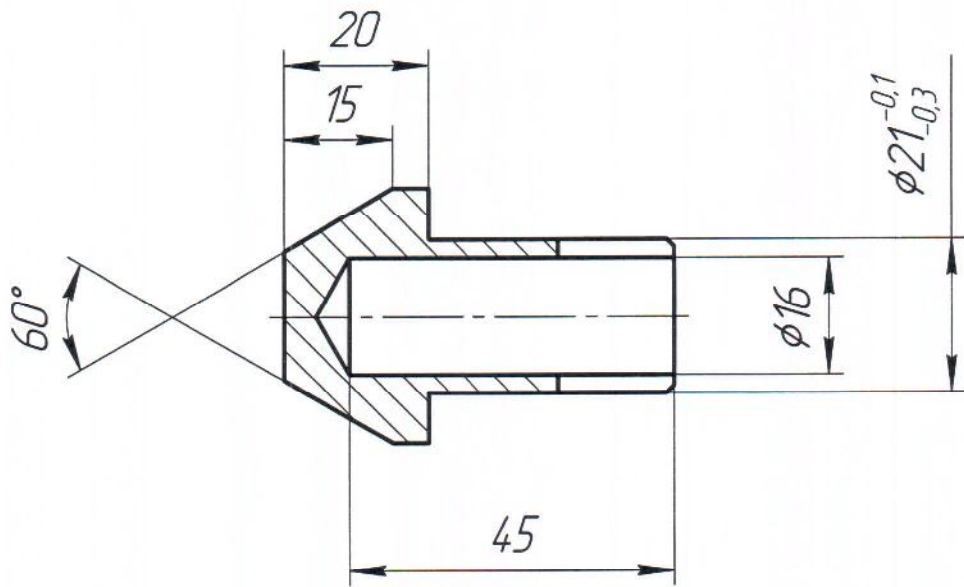
- 1 Сварные швы по ГОСТ 14.771-76.
- 2 Параметр шероховатости поверхности сварных швов \sqrt{Ra} 3.2.
- 3 Контроль качества сварных соединений выполнить согласно 101A.4.9.1069.000.00152.
- 4 * Размеры для справок

Формат	Зона	Поз.	Обозначение	Наименование	Кол.	Примечание
				Лепилы		
A		1	101A.4.9.1069.100.01	Грубок	1	
A		2	101A.4.9.1069.100.02	Пластина	1	
A		3	101A.4.9.1069.100.03	Колпак	1	

101A.4.9.1069.100.00			
Имя/Долг	№ докум.	Подп.	Дата
Разработ	Исполнит		
Проб.	Согласован		
Технича			
Начинат	Контроль		
Читат	Согласован		
Крышка		Лист	Масса
		0,45	1:1
ООО НПФ "Сосны"		Лист	Листов
			1

101A.49.1069.100.01

$\sqrt{Ra\ 12,5}$ (✓)



- 1 Контроль качества металла выполнить согласно 101A.49.1069.000.00ТБ1.
- 2 Шероховатость поверхности А - $\sqrt{Ra\ 3,2}$.
- 3 Общие допуски по ГОСТ 30893.1: H14, h14, IT14/2.

101A.49.1069.100.01

Изм/Лист	№ докум.	Подп.	Дата
Разраб.	Ивашкин		
Пров.	Самсонов		
Т.контр.			
Н.контр.	Кузнецова		
Утв.	Гончаров		

Грибок

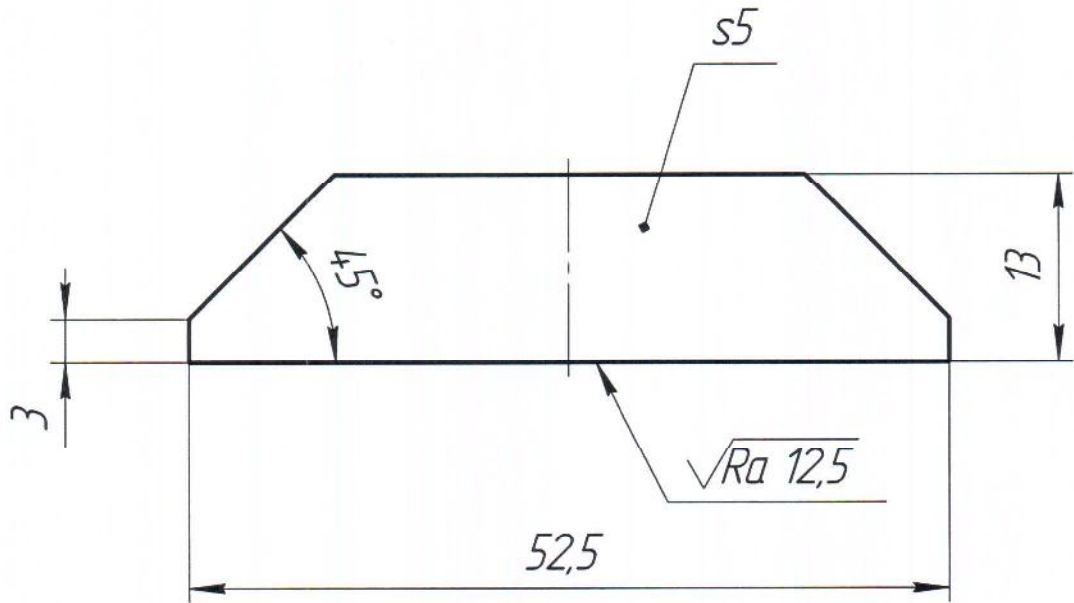
Сталь 12X18H10T ГОСТ 5632-72

Лист	Масса	Масштаб
И	0,12	1:1
Лист	Листов 1	

ООО НПФ "Сосны"

101A.49.1069.100.02

$\sqrt{Ra\ 3,2}$ (\checkmark)



1 Контроль качества металла выполнить согласно 101A.49.1069.000.00ТБ1.
 2 Общие допуски по ГОСТ 30893.1 – h14, IT14/2.

101A.49.1069.100.02

Изм	Лист	№ докум.	Подп.	Дата
Разраб.		Ивашкин		
Пров.		Самсонов		
Т.контр.				
Н.контр.		Кузнецова		
Утв.		Гончаров		

Платина

Лит.	Масса	Масштаб
И	0,02	2:1
Лист		Листов 1

Сталь 12Х18Н10Т ГОСТ 5632-72

ООО НПФ "Сосны"

Перв. примен.

Справ. №

Подп. и дата

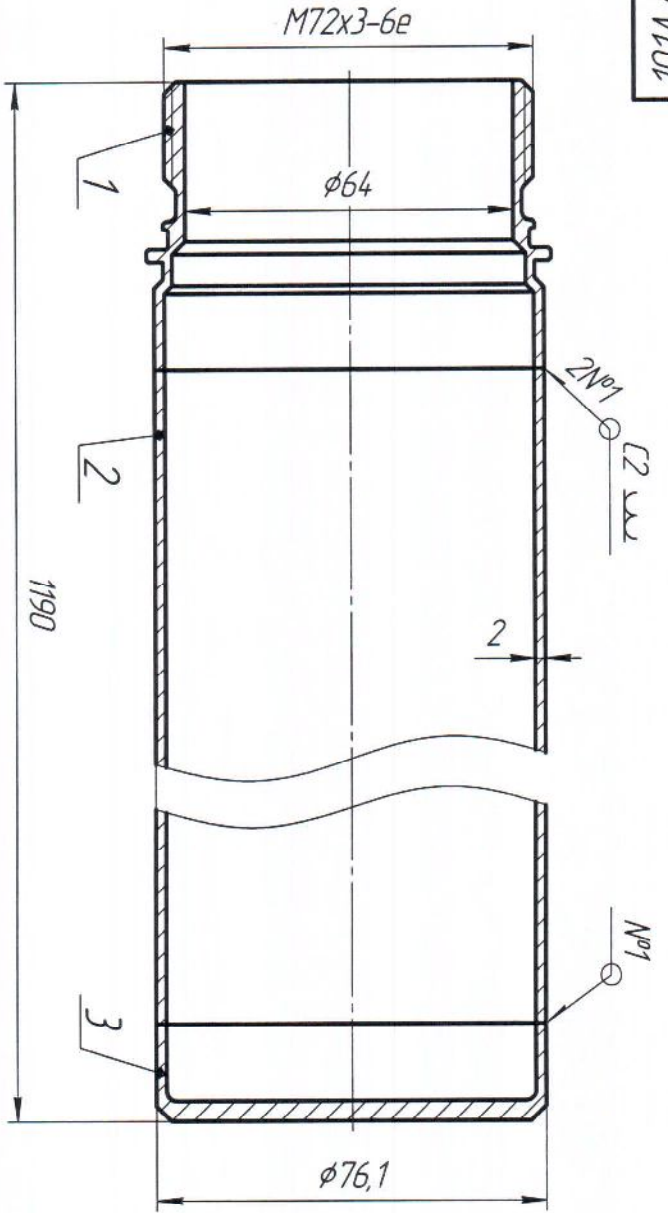
Инв. № дубл.

Взам. инв. №

Подп. и дата

Инв. № подл.

1014.4.9.1069.200.00



Инв. № подл.	Подп. и дата	Взам. инв. №	Инв. № дубл.	Подп. и дата
--------------	--------------	--------------	--------------	--------------

Справ. №	Перв. примен.
----------	---------------

- 1 Сварные швы по ГОСТ 14.771-76.
- 2 Параметр шероховатости поверхности сварных швов \sqrt{Ra} 3.2.
- 3 Контроль качества сварных соединений выполнить согласно 1014.4.9.1069.000.00152.
- 4 Размеры для справок.

Формат	Зона	Поз.	Обозначение	Наименование	Кол.	Примечание
				Детали		
		1	1014.4.9.1069.200.01	Втулка	1	
		2	1014.4.9.1069.200.02	Труба	1	
		3	1014.4.9.1069.200.03	Дно	1	

1014.4.9.1069.200.00			
Изм/Лист	№ док-м.	Подп.	Дата
Резерв	Исполнит.		
Проб.	Согласован		
Гоним			
Начин	Кузнецова		
Унб	Гончаров		

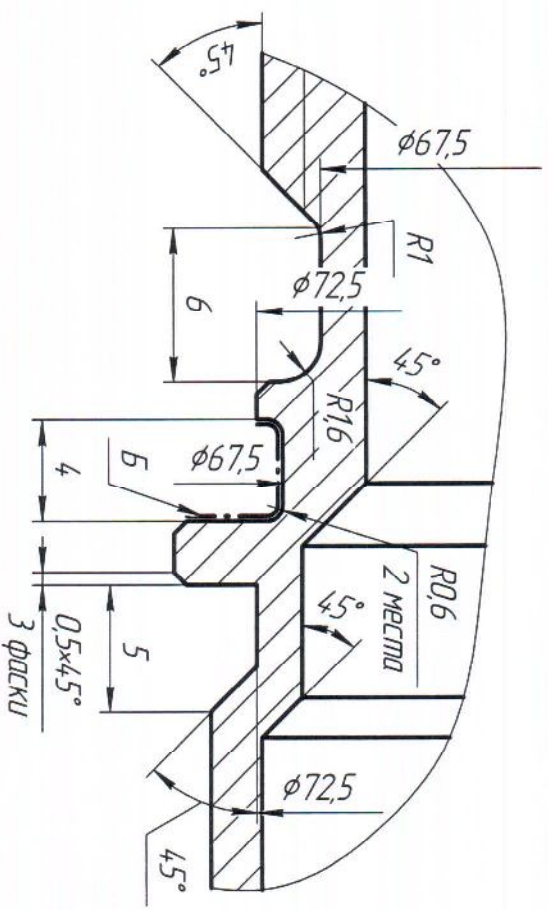
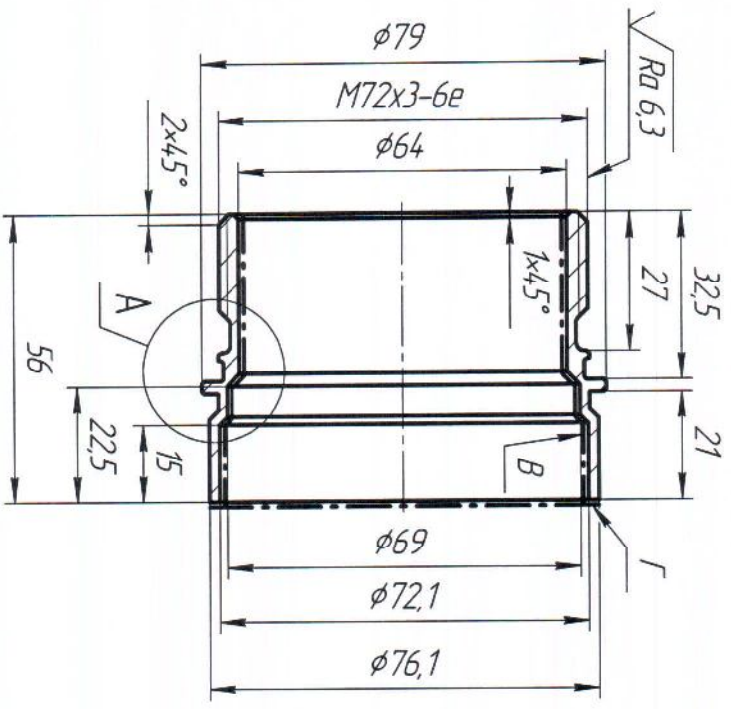
Корпус

Лист	Масса	Масштаб
И	4,6	1:1
Лист	Листов	1

ООО НПФ "СОСНЫ"

10.002.6.901.6.7.1101

Инв. № подл.	Подп. и дата	Взам. инв. №	Инв. № дубл.	Подп. и дата	Справ. №	Перв. примен.
--------------	--------------	--------------	--------------	--------------	----------	---------------



A(5:1)

$\sqrt{Ra 3.2}$

- 1 Контроль качества металла выолнить согласно 101A.4.9.1069.000.00151.
- 2 Шероховатость поверхности Б - $\sqrt{Ra 1.6}$, поверхностей В и Г - $\sqrt{Ra 12.5}$.
- 3 Общце долгску по ГОСТ 30893.1: Н14, н14, $\pm IT14/2$.

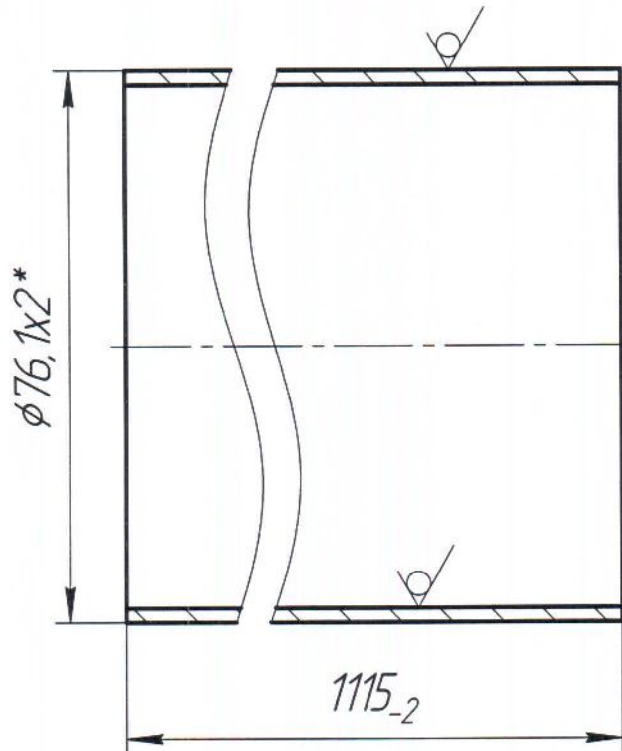
101A.4.9.1069.200.01		Лист		Масса	Масштаб
Втулка		И		0.285	1:1
Сталь 14Х17Н2 ГОСТ 5632-72		Лист		Листов	1
Начертан	Кизячелова	Проверен	Савицкая	Инженер	Гончаров
Черт	Гончаров	Лист	Листов	1	1

Капурдан

Формат А3

101A.49.1069.200.02

√ Ra 12,5 (√)



1 Контроль качества металла выполнить согласно 101A.49.1069.000.00ТБ1.
2 * Размер для справок.

101A.49.1069.200.02

Труба

Труба 76,1x2 AISI 304 DIN 17457

Лит.	Масса	Масштаб
И	4,1	1:1
Лист		Листов 1

ООО НПФ "Сосны"

Перв. примен.

Справ. №

Подп. и дата

Инв. № дубл.

Взам. инв. №

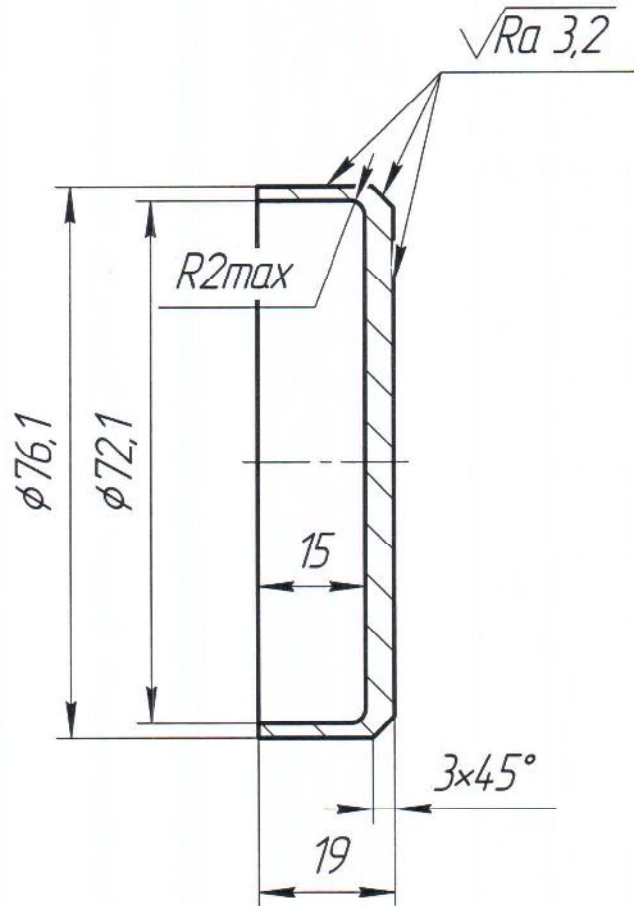
Подп. и дата

Инв. № подл.

Изм.	Лист	№ докум.	Подп.	Дата
Разраб.		Ивашкин		
Проб.		Самсонов		
Т.контр.				
Н.контр.		Кузнецова		
Утв.		Гончаров		

101A.49.1069.200.03

$\sqrt{Ra\ 12,5}$ (✓)



- 1 Контроль качества металла выполнить согласно 101A.49.1069.000.00ТБ1.
 2 Общие допуски по ГОСТ 30893.1: H14, h14.

101A.49.1069.200.03

ДНО

Сталь 12Х18Н10Т ГОСТ 5632-72

Лит.	Масса	Масштаб
И	0,19	1:1
Лист		Листов 1

ООО НПФ "Сосны"

Перв. примен.

Справ. №

Подп. и дата

Инв. № дудл.

Взам. инв. №

Подп. и дата

Инв. № подл.

Изм/Лист	№ докум.	Подп.	Дата
Разраб.	Ивашкин		
Проб.	Самсонов		
Т.контр.			
Н.контр.	Кузнецова		
Утв.	Гончаров		