

Изм. № подл. 0508094.3 Труба 108х8

Взам. инв. № 0013

Подп. и дата 09.13.2013

Изм. № доп.

Подп. и дата

Справ. № 91.3148.01.004

Перв. примен.

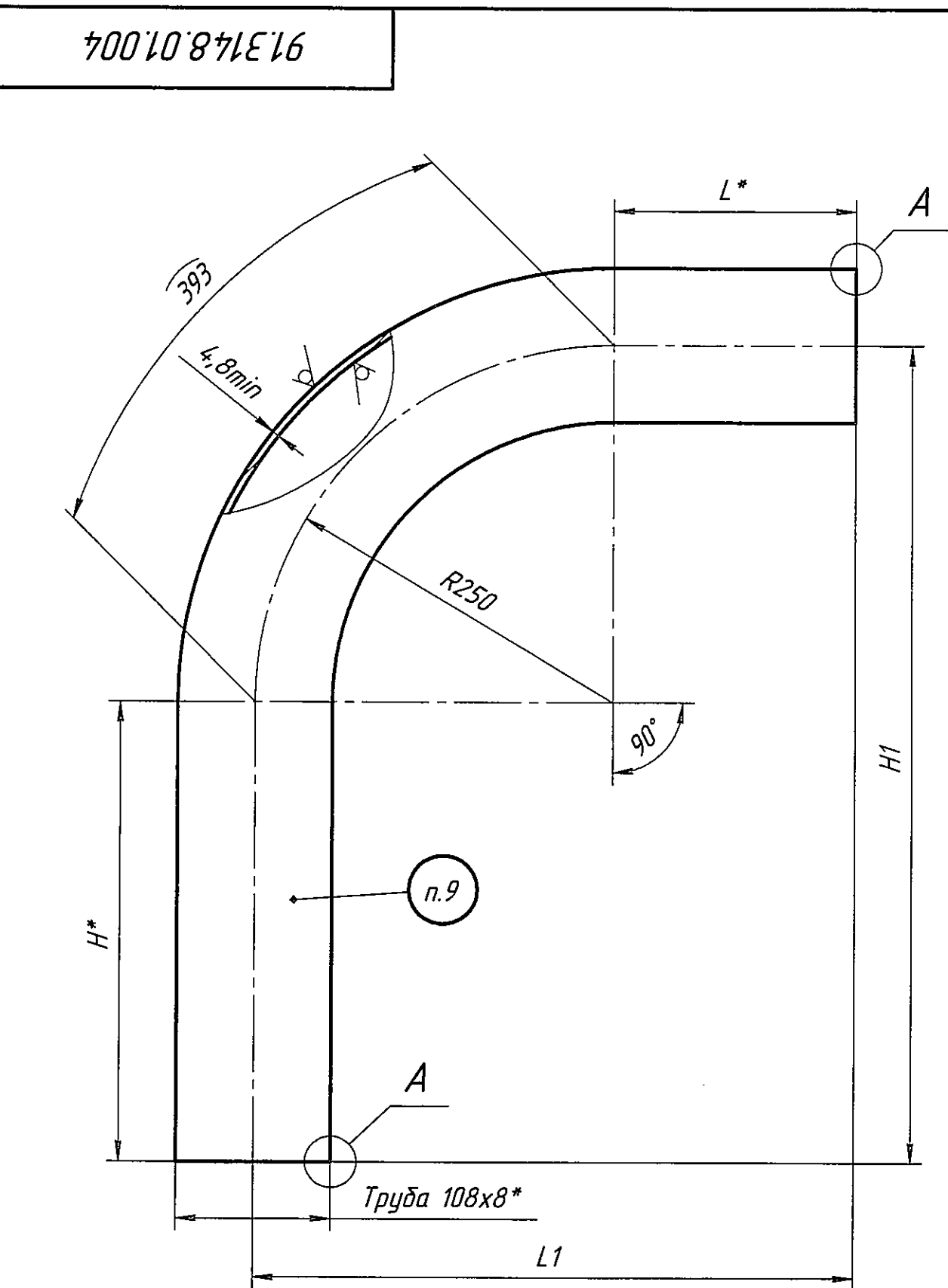
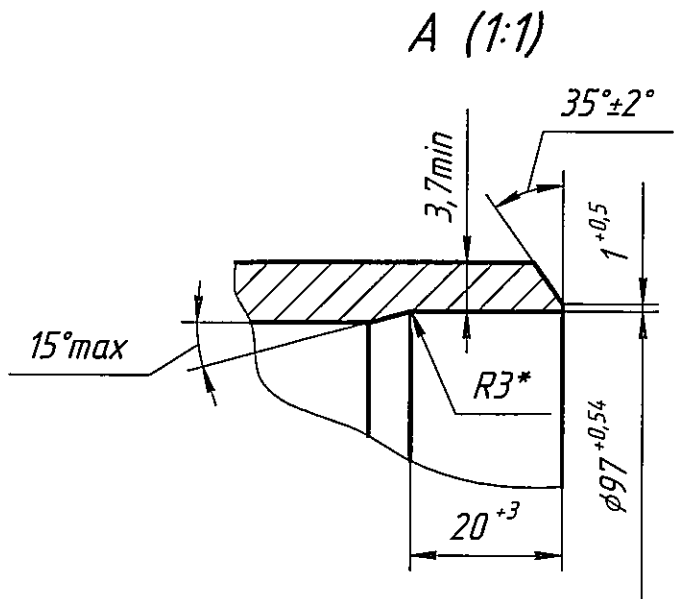


Таблица 1 Размеры в миллиметрах

Обозначение	L	H	L1 ±3	H1		Развернутая длина по средней линии	Масса, кг	Код KKS	Поз. по перечню составных частей
				Номин.	Пред. откл.				
91.3148.01.004	100	2920	350	3170	±5	3413	67	4LCS54BR001MR010	28
-01	250	2250	500	2500	±4	2893	56,7	4LCS55BR001MR003	42
-02	750	1315	1000	1565	±3	2458	48,2	4LCS55BR001MR005	41
-03		2102		2352	±4	3245	63,7	4LCS54BR001MR006	23
-04		2380		2630		3523	69,2	4LCS54BR001MR002	19
-05		3778		4028	±5	4921	96,8	4LCS55BR001MR002	38
-06		3990		4240		5133	100,9	4LCS55BR001MR003	39
-07	1096	1250	1346	1500	±3	2739	53,7	4LCS54BR001MR007	24



- \*Размеры для справок.
- Общие допуски по ГОСТ 30893.1-2002: ±IT14/2.
- Развернутая длина дана без учета технологического припуска.
- Чертеж разработан на основании 55 ОСТ 24.125.34-89.
- Требования к изготовлению и исходному материалу по 91.3148 ТТ.
- Гибку трубы провести на станке с нагревом ТВЧ. После гибки отвод термообработать по технологии предприятия-изготовителя.
- После термообработки провести:
  - контроль качества основного материала, указанный в 91.3148 ТТ;
  - очистку внутренней и наружной поверхностей.
- Овальность гнутого участка отвода не должна быть более 7 %.
- Маркировать и клеймить ударным способом шрифтом 4 по ГОСТ 26.020-80: обозначение, марку материала, номер плавки (при наличии в сертификате), номер партии (при наличии в сертификате), код KKS, номер позиции по перечню составных частей задания заводу - "Поз. №...", клеймо ОТК.

91.3148.01.004

Отвод

Труба 108х8  
20 ТУ 14-3Р-55-2001

Изм.	Лист	№ докум.	Подп.	Дата
ОГТ	Кузичкин	09.13	Лазарев	09.13
ОГМет	Никитин	09.13	Бондаренко	09.13
ЦЛНМК	Легконогих	09.13	Бондаренко	09.13

Лит. Масса Масштаб  
И см. таблицу 1 -  
Лист Листов 1

ИК "ЗИОМАР"

Формат А4х3