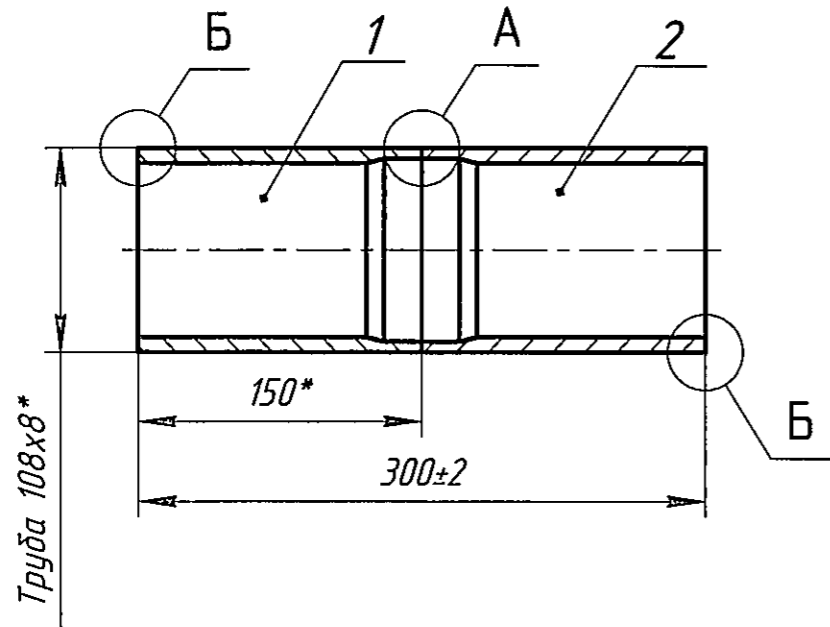
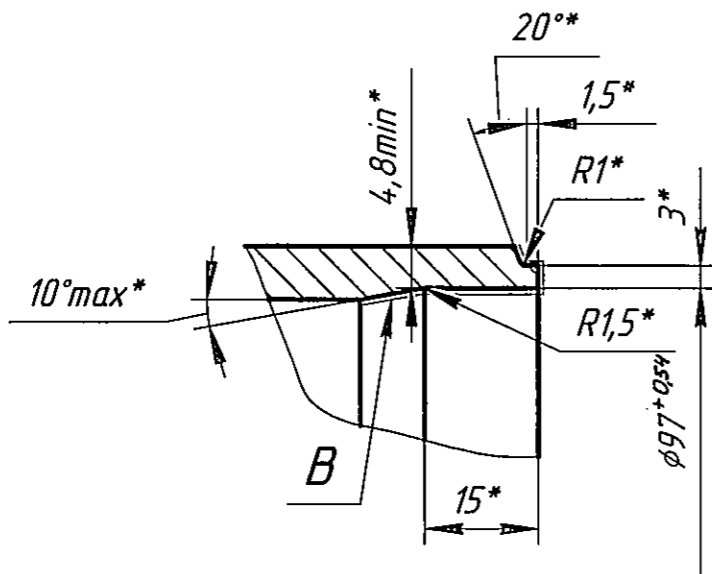


91.3148.01.52СБ



Обработка кромки трубы поз.1 и поз.2 под сварку (1:1)



A(1:1)

B(1:1)

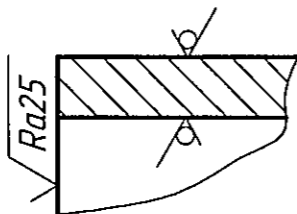
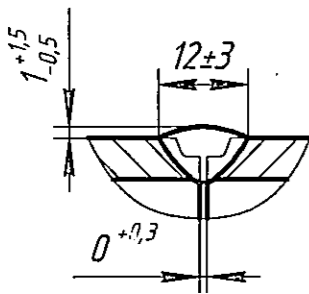


Таблица 1

Наименование	Количество
Образец для испытания на статическое растяжение при температуре 20 °С	2
Образец для испытания на статическое растяжение при температуре 300 °С	2
Образец для испытания на статический изгиб при температуре 20 °С	2

- *Размеры для справок.
- Сварка ручная аргодуговая проволокой СВ-10Х16Н25АМ6-2 ГОСТ 2246-70 по выносному элементу А.
- Контроль качества сварного соединения:
 - визуальный осмотр и измерение,
 - радиографический контроль,
 - испытание на статическое растяжение при температуре 20 °С,
 - испытание на статическое растяжение при температуре 300 °С,
 - испытание на статический изгиб при температуре 20 °С.

Нормы оценки качества сварного соединения по ПН АЭ Г-7-010-89, категория III. Предел прочности сварного соединения при температуре 20 °С должен быть не менее 402 МПа (41 кгс/мм²), при температуре 300 °С должен быть не менее 363 МПа (37 кгс/мм²).

Угол загиба 100°.

- Шероховатость поверхности В - $\sqrt{Ra12,5}$.
- Маркировать и клеймить на бирке ударным способом шрифтом 4 по ГОСТ 26.020-80: обозначение сборочной единицы, клеймо ОТК.

Согласовано				Изм.	Лист	№ докум.	Подп.	Дата
Отдел	Фамилия	Подп.	Дата	Разраб.	Легконогих	Лазарев	Лазарев	08.09.13
ОГС	Логина	Лазарев	08.09.13	Пров.	Лазарев	Лазарев	Лазарев	08.09.13
ЦЛИМ	Самойлова	Лазарев	08.09.13	Т.контр.	Романов	Лазарев	Лазарев	08.09.13
ЦЛНМК	Легконогих	Лазарев	08.09.13	Нач.отд.	Лазарев	Лазарев	Лазарев	08.09.13
				Н.контр.	Бондаренко	Лазарев	Лазарев	08.09.13
				Утв.				

91.3148.01.52СБ				Лит.	Масса	Масштаб
Соединение сварное контрольное				И	6,2	1:4
Сборочный чертеж				Лист	Листов	1
ИК"ЗИОМАР"						