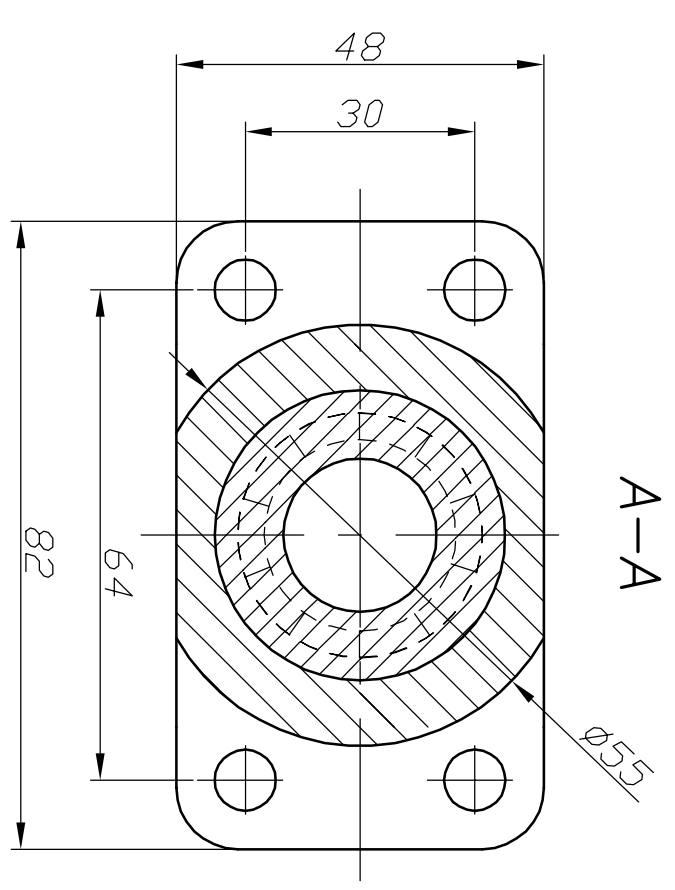
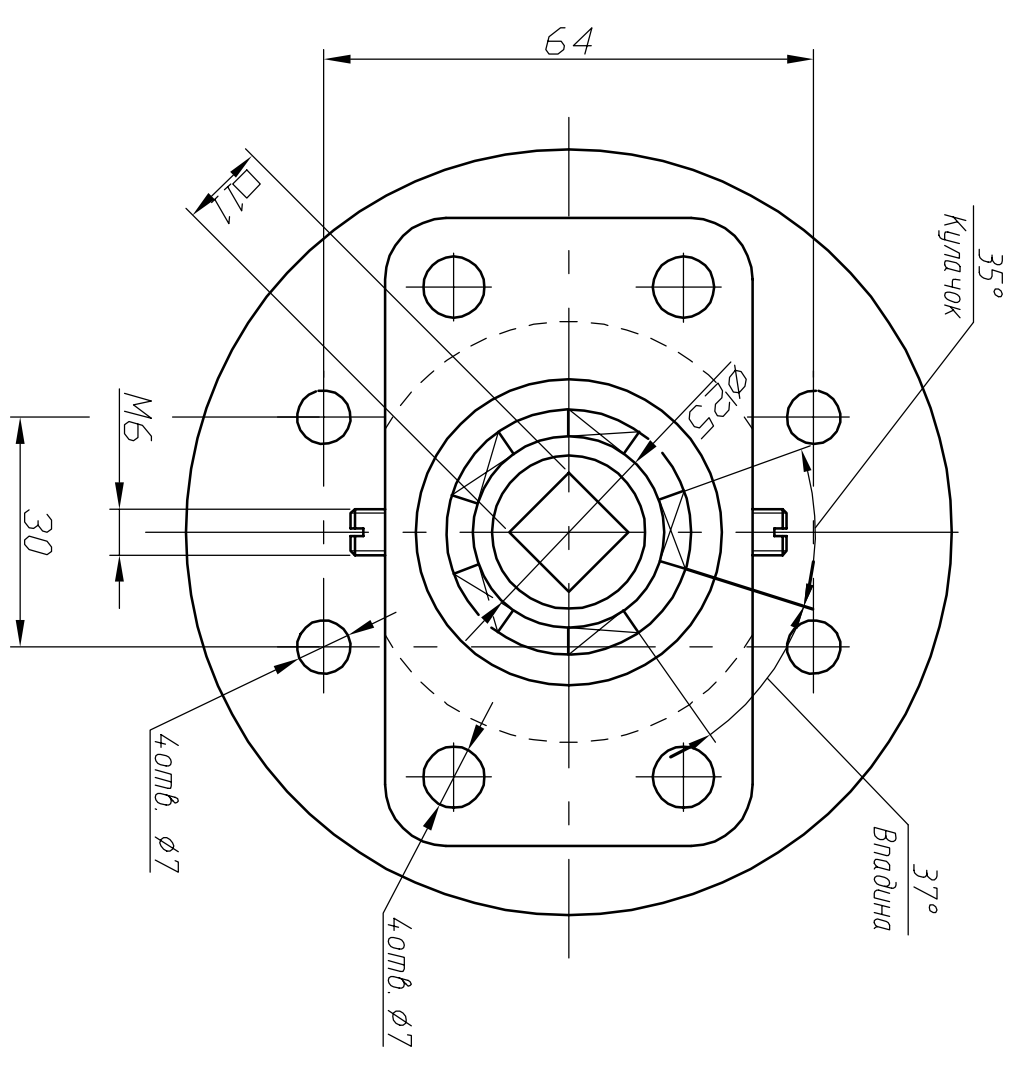
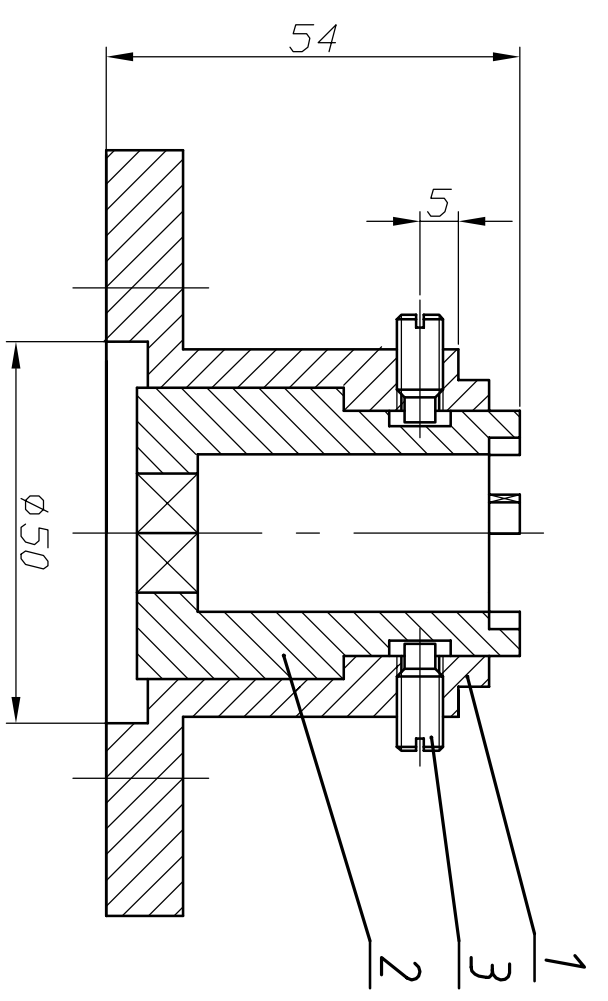
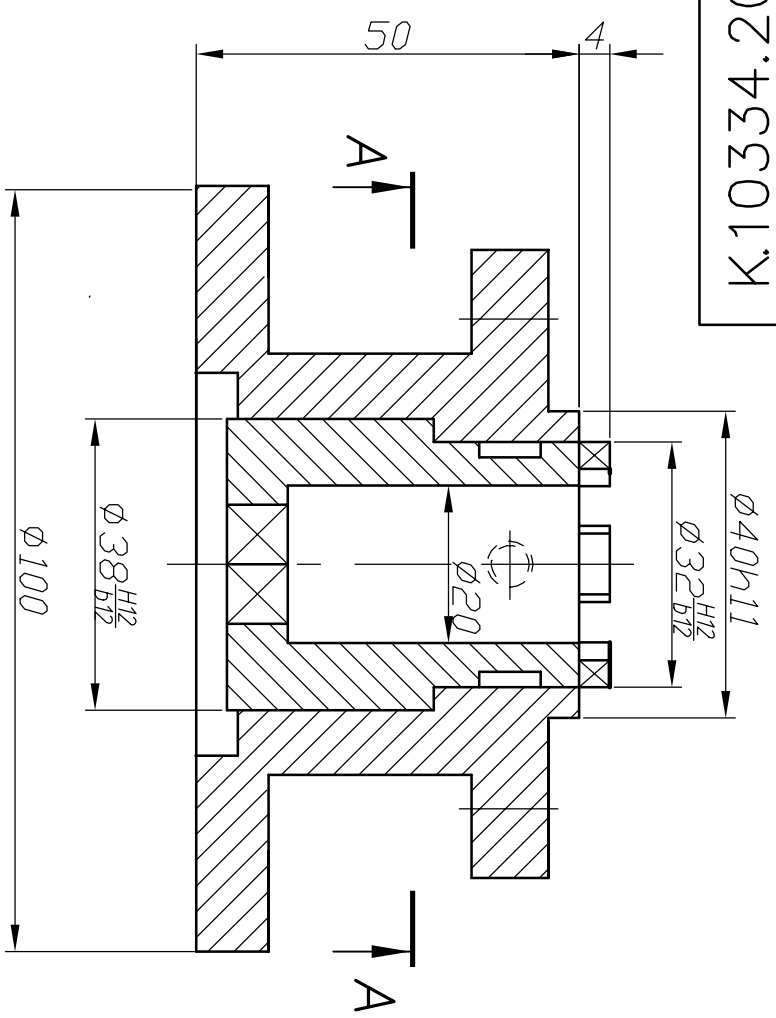


СБ 002.4С201К
К.10334.200

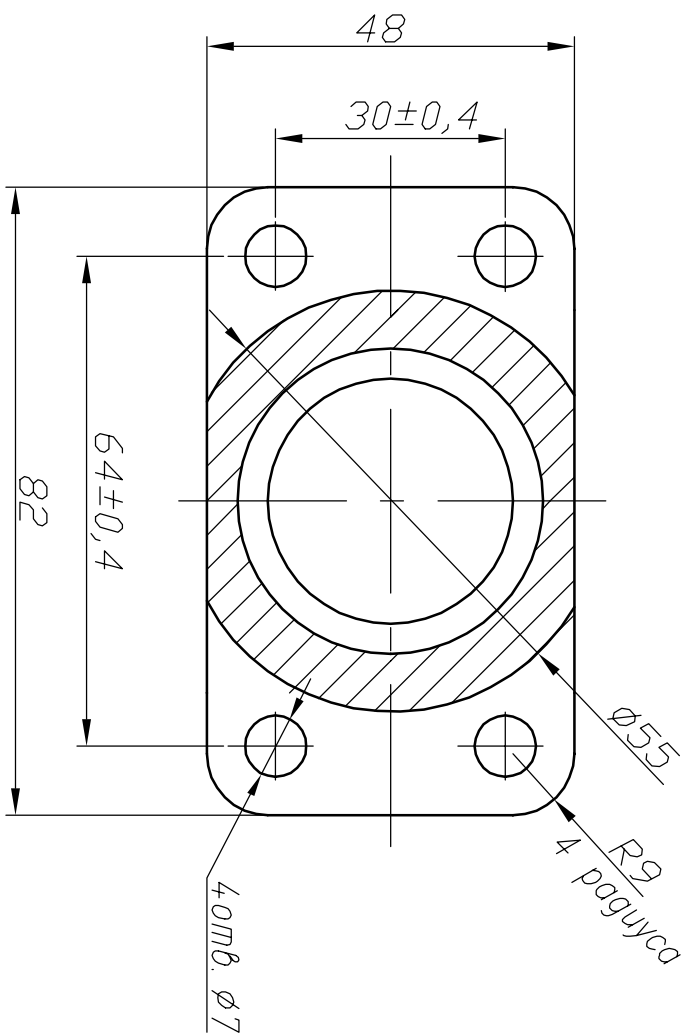
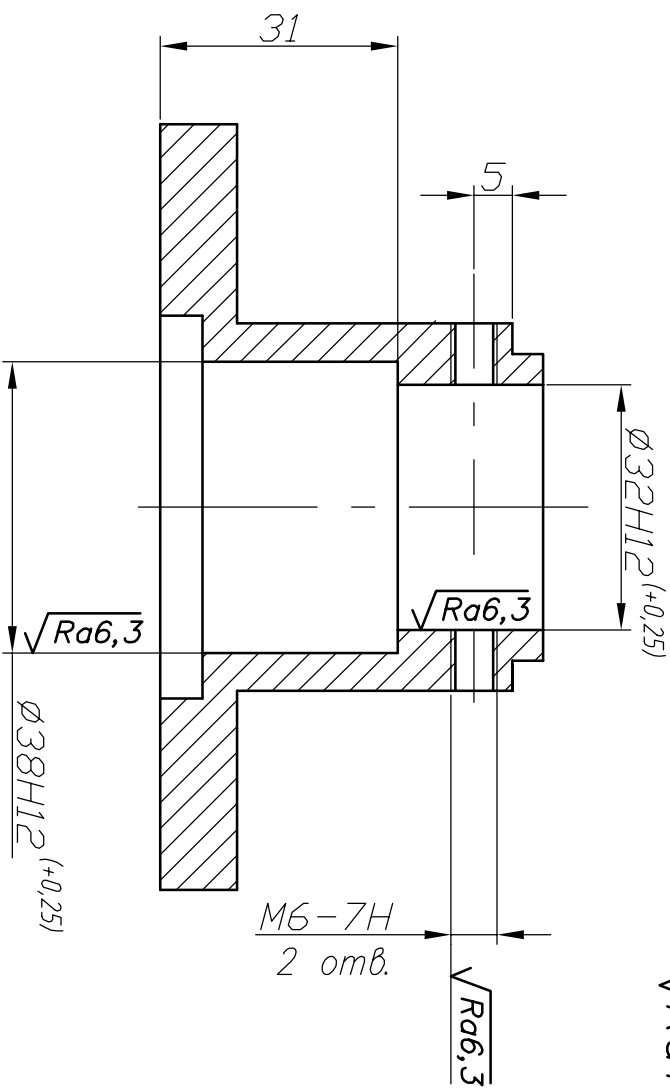
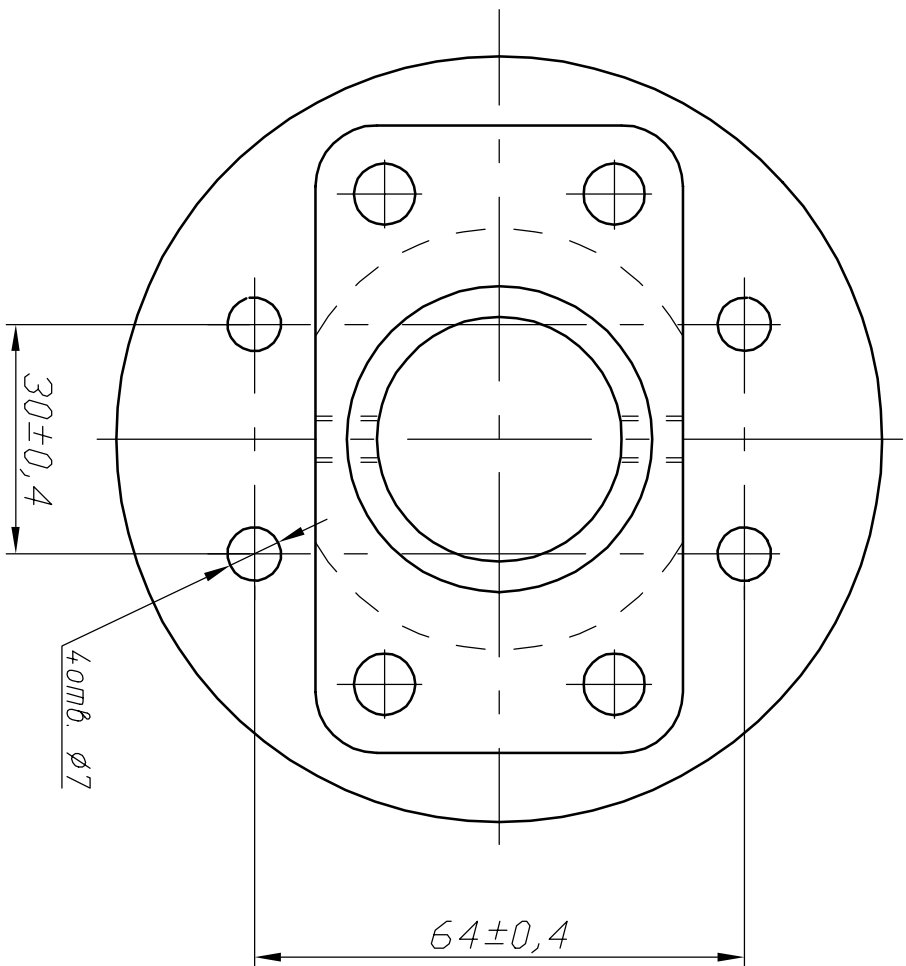
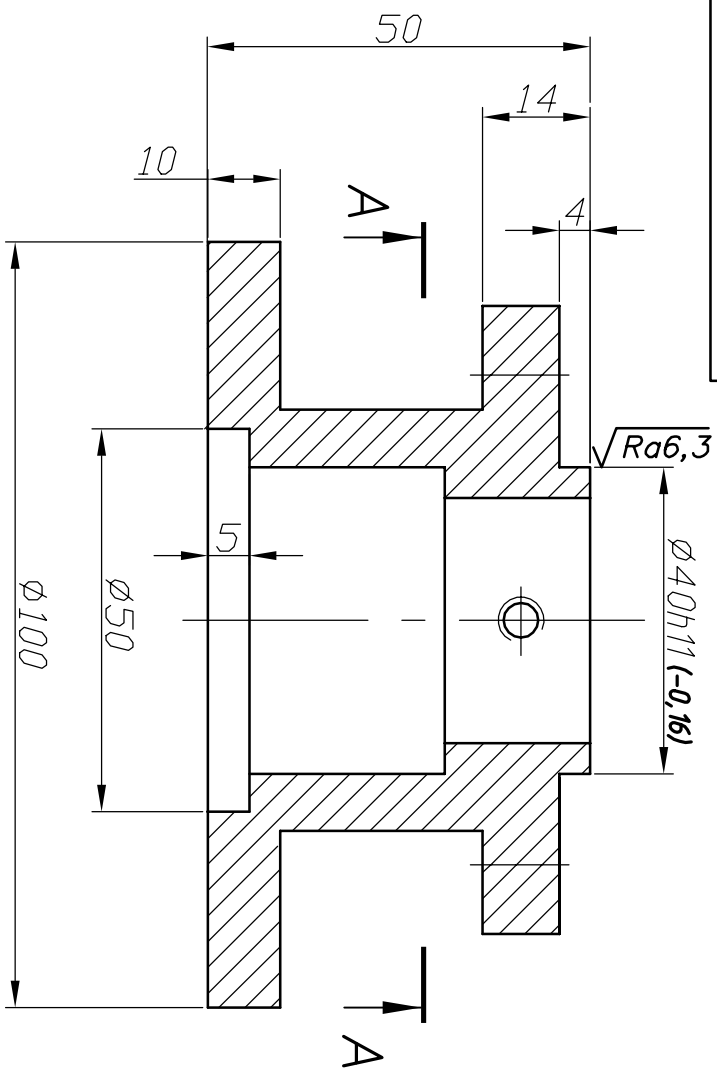


1. Размеры для справок

Изм.	Лист	№ докум.	Подп.	Дата	К.10334.200 СБ	Агилтер укороченный под электропривод типа "М" Сборочный чертеж	Лист	Масса	Масштаб		
Разраб.	Байкалова	Подп.	Дата	И						9,4	1:4
Проб.	Нижников	Подп.	Дата	Лист						Листов	1
Т.контр.		Подп.	Дата	ПКЦ						ГХК	
Нач. бюро		Федорова									
Н.контр.											
Утв.											

2. Наружную поверхность втулки поз.2 покрыть смазкой типа ЦИАТИМ-221 ГОСТ 9433-80, смешанной с графитом в пропорциях : 85% смазки, 15% графита.

К.10334.201



Общие допуски ГОСТ 30893.2-мн.

К.10334.201

Корпус

Сталь 20 ГОСТ1050-88

Изм.	Лист	№ докум.	Подп.	Дата	Лист	Масса	Масштаб
		Байкалова			И	1,3	1:4
		Нижников			Лист		Листов 1
		Т.контр.					
		Нач. бюро					
		Н.контр.					
		Утв.	Федорова				

$\sqrt{Ra12,5(✓)}$

Справ. N

Перв. примен.

Подп. и дата

Инв. N дубл.

Взам. инв. N

Подп. и дата

Инв. N подл.

