

ВЕДОМОСТЬ РАБОЧИХ ЧЕРТЕЖЕЙ ОСНОВНОГО КОМПЛЕКТА

Лист	Наименование	Примечание
	Титульный лист	
1	Общие данные	
2	Генеральный план	

ВЕДОМОСТЬ ССЫЛОЧНЫХ И ПРИЛАГАЕМЫХ ДОКУМЕНТОВ

Обозначение	Наименование	Примечан.
	<u>Прилагаемые</u>	

ВЕДОМОСТЬ ОСНОВНЫХ КОМПЛЕКТОВ РАБОЧИХ ЧЕРТЕЖЕЙ

Обозначение	Наименование	Примечан.
5К.10351-СП	Состав проекта	

ОБЩИЕ УКАЗАНИЯ

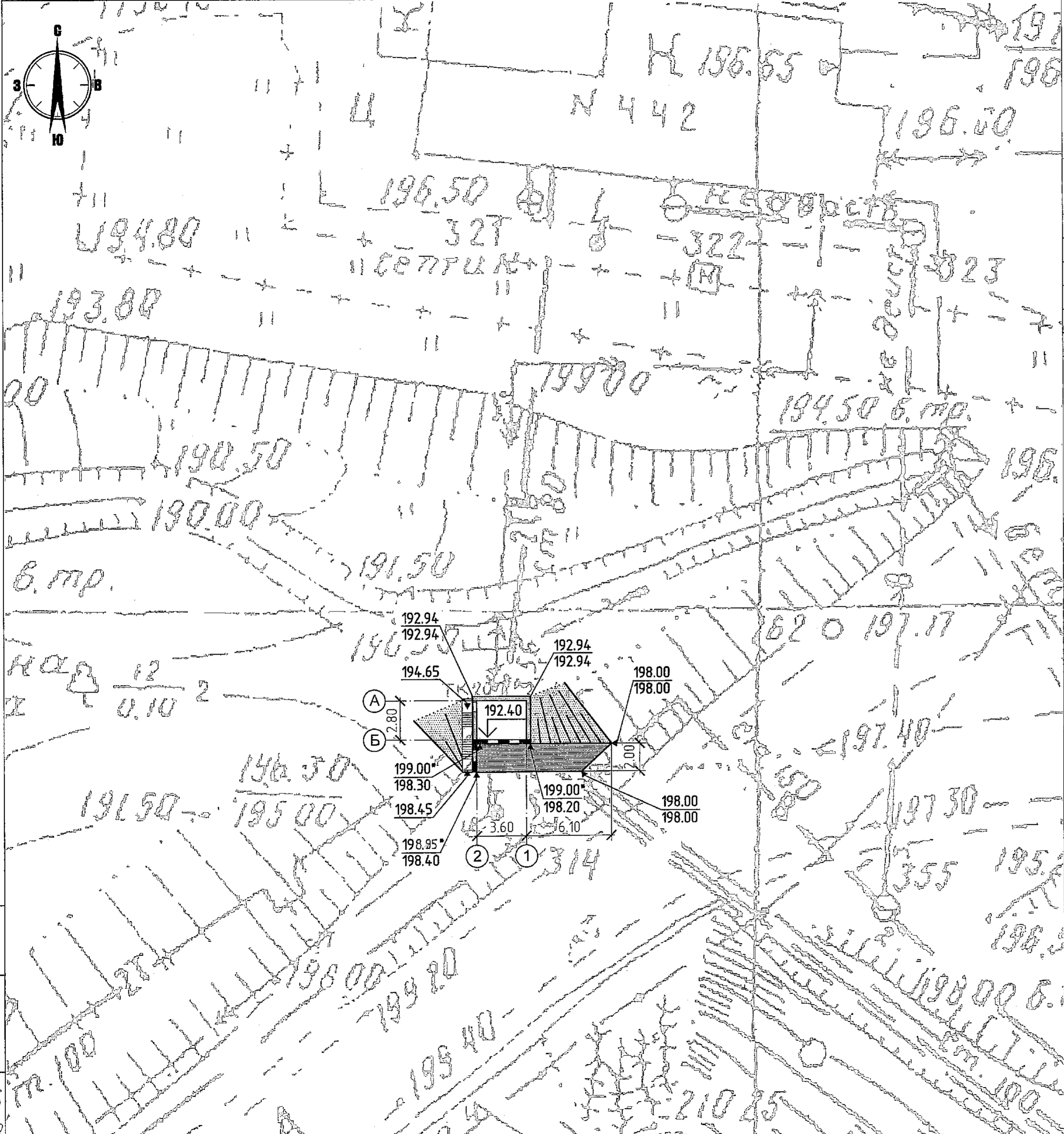
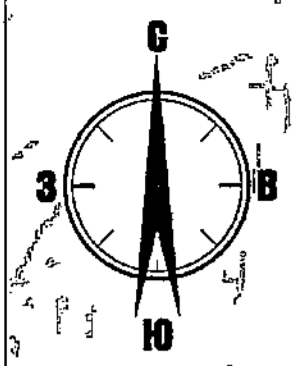
- Данный раздел проекта разработан на основании технического задания №212-19-04/2838 от 18.11.2011г.
 - Рабочая документация соответствует требованиям действующих технических регламентов, стандартов, сводов правил, других документов, содержащих установленные требования
 - При проектировании использованы материалы:
 - топографическая съемка М 1:500, предоставленная ФГУП "ГХК" УКС.
 - Основная нормативно-техническая документация, используемая при разработке данного раздела:
 - СП 18.13330.2011 "Генеральные планы промышленных предприятий. ";
 - ГОСТ 21.508-93 СПДС "Правила выполнения рабочей документации генеральных планов предприятий, сооружений и жилищно-гражданских объектов"
- Данным разделом предусматриваются следующие виды работ:
- устройство площадки из ПГС;
 - планировка и укрепление откосов;
- Перечень видов работ, для которых необходимо составлять акты освидетельствования скрытых работ:
- уплотнение грунтов под устраиваемой площадкой из ПГС.

Перед началом проведения земляных работ необходимо пригласить представителей энергослужб.

В комплекте листов	Номерных	Формат А1
Вновь разработанных	2	0,75
Прилагаемые	-	-
Спецификация	-	-
ИТОГО	2	0,75

5К.10351-ГП					
Изн.	Кол-ч.	Лист	№ док.	Подпись	Дата
Разработ.	Стрижков			<i>[Подпись]</i>	04.12
Проверил	Костырева			<i>[Подпись]</i>	
Рук. группы	Костырева			<i>[Подпись]</i>	
Норм.контр	Турусина			<i>[Подпись]</i>	04.12
ГИП	Грязева			<i>[Подпись]</i>	11.05.11
Тепловая камера ТК-20 Капитальный ремонт					
Общие данные					
			Стадия	Лист	Листов
			Р	1	2
ПКЦ ГХК					

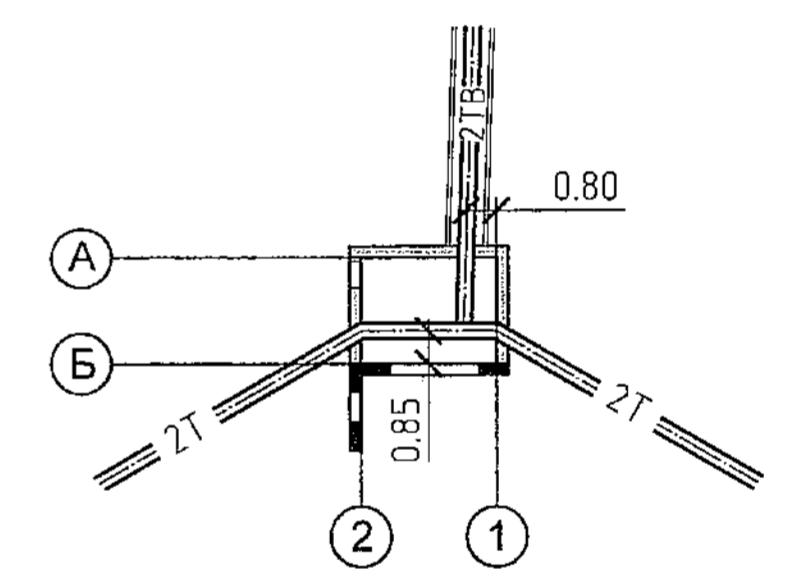
Согласовано
 Терентьев
 Поникарба
 25.01.12
 49537



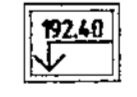


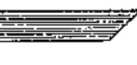

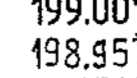
Ведомость объемов работ

Наименование	Ед. изм.	Кол-во	Примечание
1. Срезка плодородного слоя грунта	м ²	4,8	hсл=0,10м
2. Планировка территории площадки из ПГС	м ²	17,5	
3. Планировка откосов	м ²	30,0	
4. Укрепление откосов посевом трав по слою растительного грунта	м ²	30,0	hсл=0,10м
5. Устройство площадки из ПГС	м ²	17,5	hсл=0,30м

Схема привязки камеры к существующим трубопроводам:



Условные обозначения:

-  - Камера ТК-20 (см. 5К.10351-КЖ)
-  - Подпорная стенка (см. 5К.10351-КЖ)
-  - Металлическая лестница (см. 5К.10351-КМ)
-  - Площадка из ПГС
-  - Откосы укрепляемые посевом трав
-  - Отметки верха подпорной стенки

5К.10351-ГП					
Изм.	Колуч.	Лист	№ док.	Подпись	Дата
Разработ.	Стрижков				04.12
Проверил	Костырева				
Рук. группы	Костырева				
Норм. контр.	Турисина				
Тепловая камера ТК-20 Капитальный ремонт					
Генеральный план. М1:200					
Стадия	Лист	Листов			
Р	2		ПКЦ ГХК		

Внесен изд. №
Подпись и дата
Инд. № подл. АСГ 64