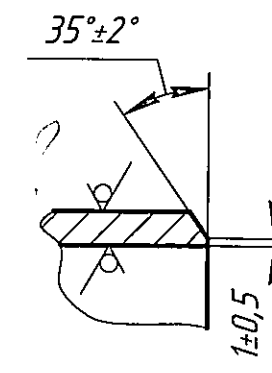
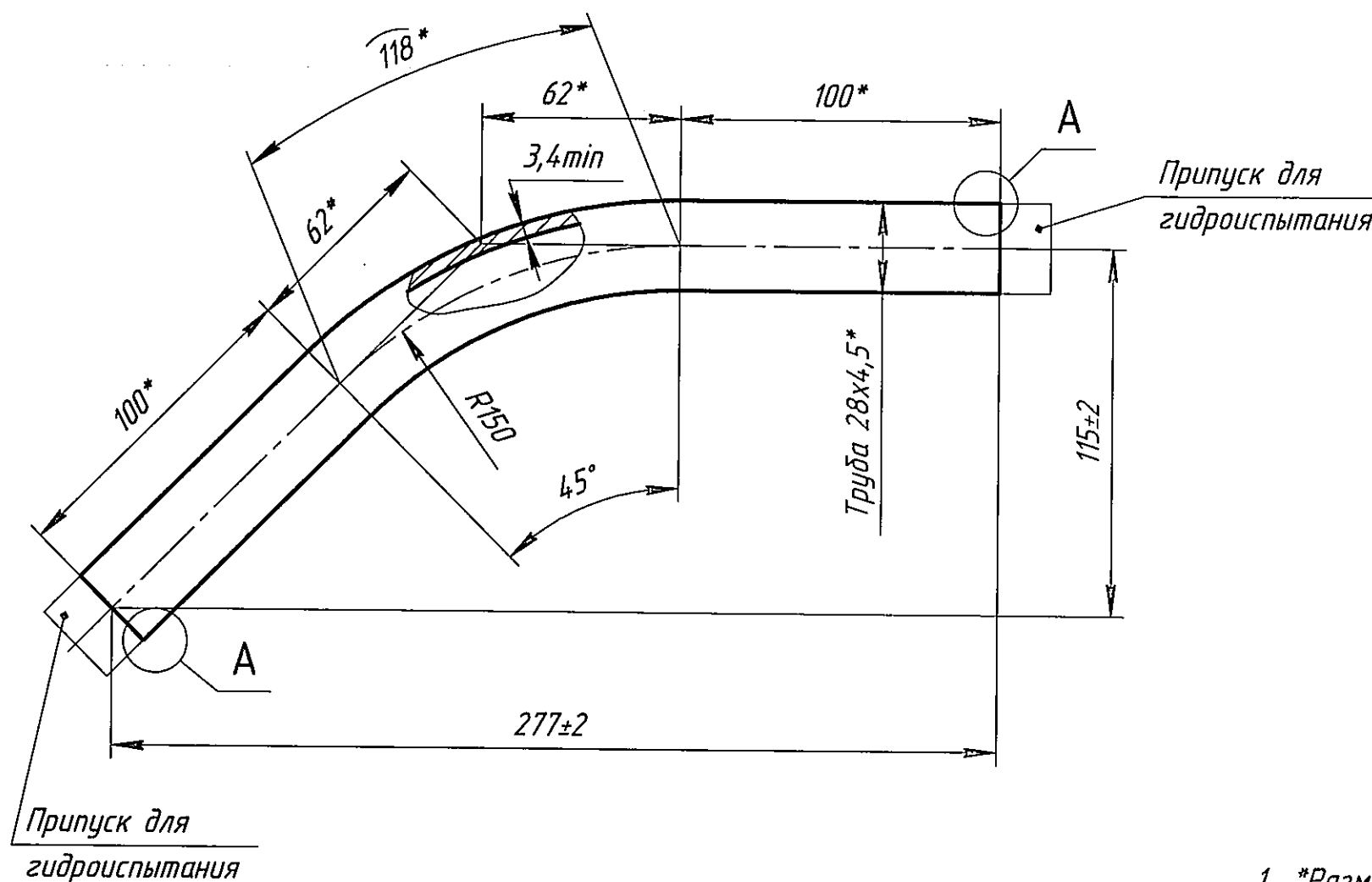


81010801018

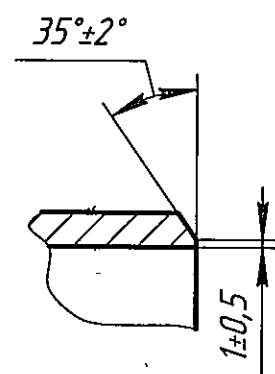
 $\sqrt{Ra\ 6,3\ (\checkmark)}$ 

A(1:1)

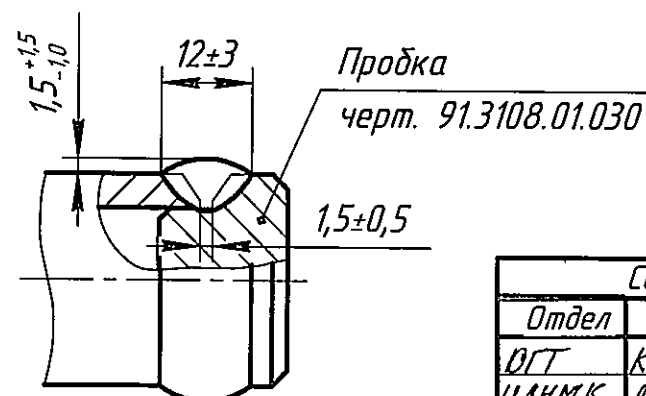


- \*Размеры для справок.
- Общие допуски по ГОСТ 30893.1-2002:  $\pm IT14/2$ .
- Развернутая длина по средней линии - 318 мм.
- Требования к изготовлению и исходному материалу по 91.3108ТТ.
- Гнутый участок трубы должен иметь овальность не более 6 %.
- Маркировать и клеймить на бирке ударным способом шрифтом 4 по ГОСТ 26.020-80: порядковый номер, обозначение, марку материала, номер плавки (по сертификату), номер партии (при наличии в сертификате), клеймо ОТК.

Обработка кромки припусков (1:1)



Приварка пробки к припуску (1:1)



Согласовано				Изм.	Лист	№ докум.	Подп.	Дата
Отдел	Фамилия	Подр.	Дата	Разраб.	Давыдова	09.13	09.13	09.13
ОГТ	Кузичкин	ЦУ	09.13	Проб.	Козлачкова	09.13	09.13	09.13
ЦАНМК	Легконогов	09.13	09.13	Т.контр.	Романов	09.13	09.13	09.13
				Нач.отд.	Лазарев	09.13	09.13	09.13
				Н.контр.	Бондаренко	09.13	09.13	09.13
				Утв.				

91.3108.01.018

Отвод

Лит.	Масса	Масштаб
И	0,83	1:2
Лист	Листов 1	

Труба X 28x4,5  
12X1МФ ТУ 14-3Р-55-2001

ИК"ЗИОМАР"

Копировать

Формат А3

Перв. примен.  
91.3108 4.1

Справ. №

Подп. и дата

Изм. №

Взам. инв. №

Подп. и дата

Изм. №

Формат