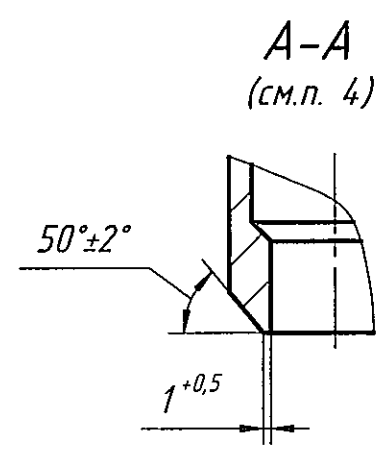
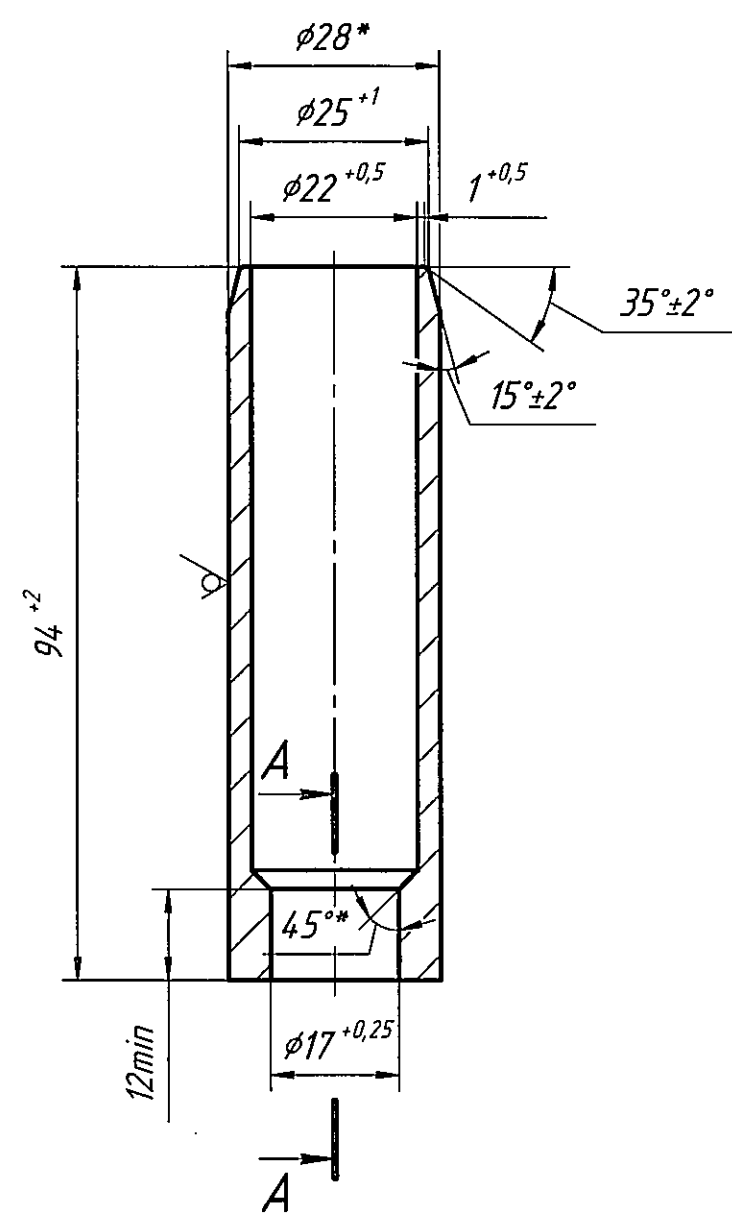


Инд. № подл.	Подп. и дата	Взам. инд. №	Инд. № дубл.	Подп. и дата	Перв. примен.	91.3109 ч.1
354844.3	2008/12/09					

91.3109.01.03.002

√ Ra 12,5 (✓)



- *Размеры для справок.
- Чертеж разработан по типу 04 ОСТ 34-42-671-84.
- Требования к изготовлению и исходному материалу по 91.3109 ТТ.
- Обеспечить плавный переход угла разделки кромки под сварку от 0° до 50°.
- Масса дана с учетом механической обработки по сборочному чертежу.
- Маркировать и клеймить на бирке ударным способом шрифтом 4 по ГОСТ 26.020-80: обозначение, марку материала, номер плавки (при наличии данных в сертификате), номер партии (при наличии данных в сертификате), клеймо ОТК.

						91.3109.01.03.002			