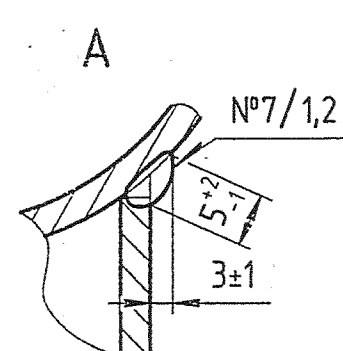
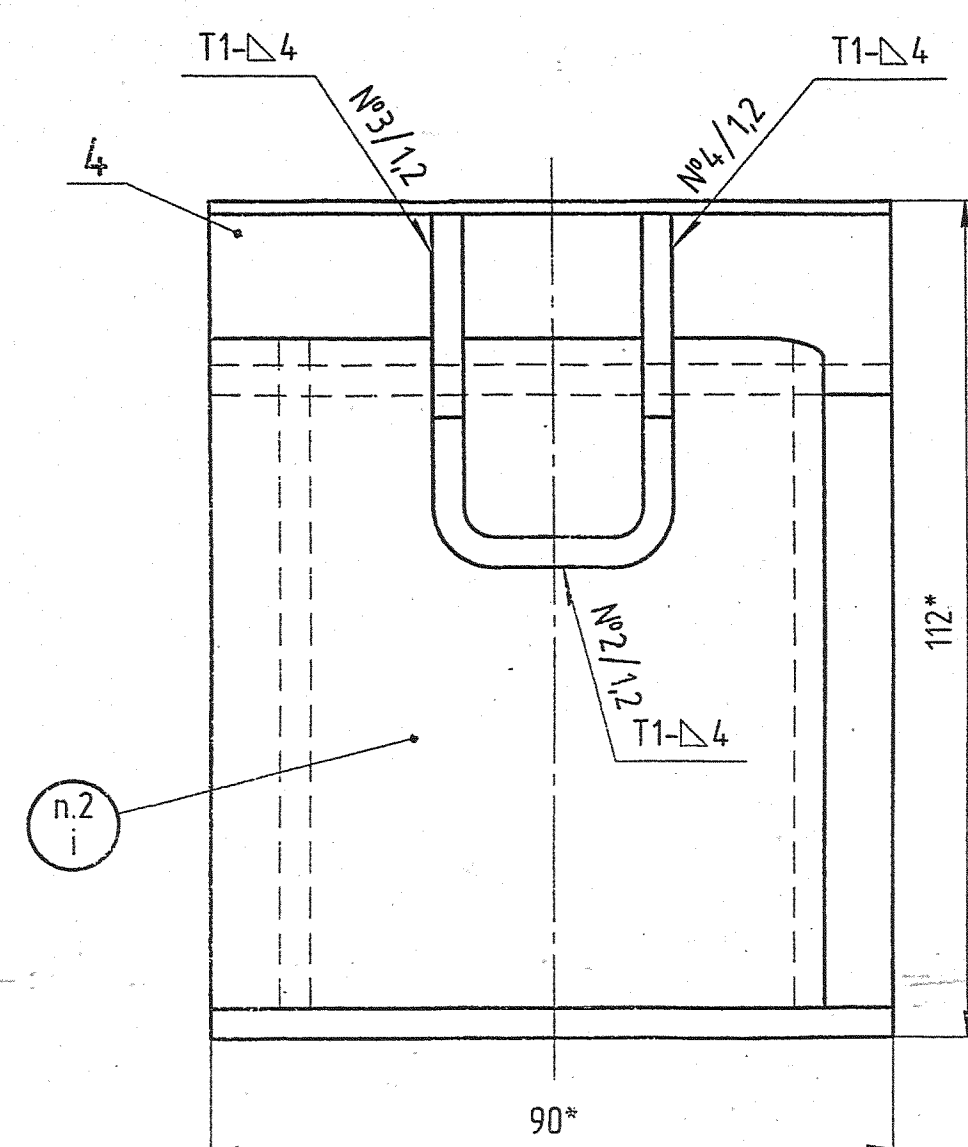
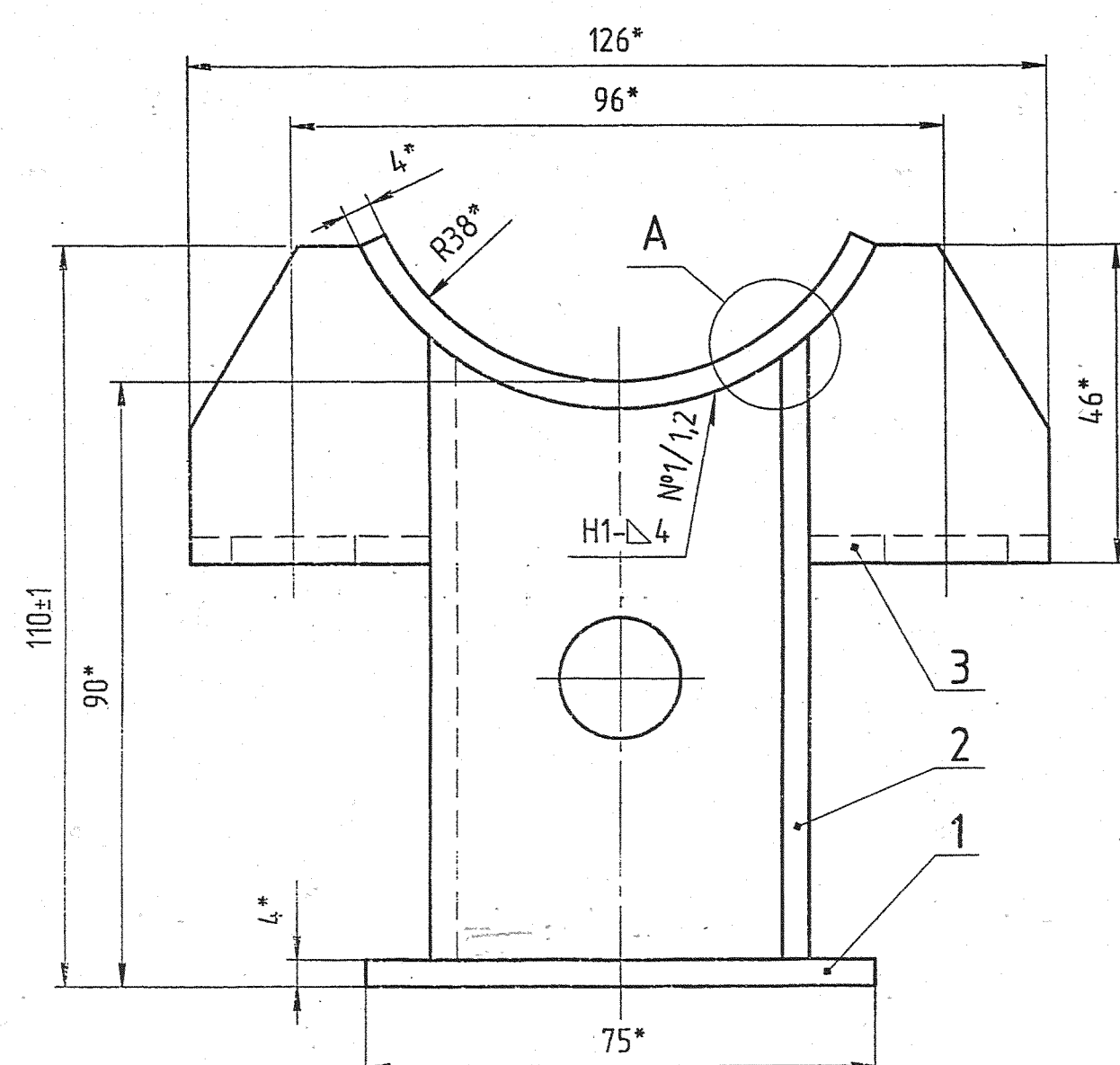


91.2798.08C5



1. \*Размеры для справок.  
Dimensions for information.
2. Место маркировки.  
Place of marking.

Собственность  
ИК "ЗИОМАР" - "ЗИО-ПОДОЛЬСК"  
Запрещается копирование, передача  
третьему лицу и использование  
сведений в коммерческих целях  
без согласия собственника.

Property of  
EC "ZIOMAR" "ZIO-PODOLSK"  
Copying, transfer to any third Party and  
usage of information for commercial  
purposes are prohibited until the proprietors  
give their consent

[illegible]

3. Чертеж разработан на основании ОСТ 108.275.39-80, исполнение 13.

4. Сварка аргонодуговая по ГОСТ 14711-76 проволочкой Св-08Г2С ГОСТ 2246-70 для шовов № 2, 5, 6 и проволочкой Св-10Х16Н25АМ6 ГОСТ 2246-70 для шовов № 1, 3, 4, 7. Допускается ручная дуговая сварка по ГОСТ5264-80 электродом УОНИИ-13/55 ОСТ 5.9224-75 для шовов № 2, 5, 6 и электродом ЗА-395/9 ОСТ Б5Р.9374-81 для шовов № 1, 3, 4, 7.

① 5. Контроль качества сварных соединений и нормы оценки указаны в технических требованиях на соответствующий трубопровод.

①6. Расчетная высота угловых швов, выполненных катетом 4 мм – 2,8 мм, остальных – 4 мм.

7. Остальные технические требования по ОСТ 108.275.50-80.

8. Маркировать и клеить ударным способом шрифтом 4 по ГОСТ 26.020-80: обозначение, условное обозначение по ОСТ - "КОРПУС 76 ИЗ ОСТ108.275.39", клеймо ОТК. Для сварных соединений: номер сварного шва, клеймо сварщика, клеймо ОТК.

При отправке документации отрезной лист изъять

## ЭКСПОРТ

Не разрешается знакомить лиц  
иностранных государств

ДЛЯ АЭС

91.2798.08СБ

Корпус  
Сборочный чертеж

Лум.	Маца	Мацамад
	1,44	1:1
Лум	Лумов	1

ИК"ЗИОМАР"

Формат A2 Size