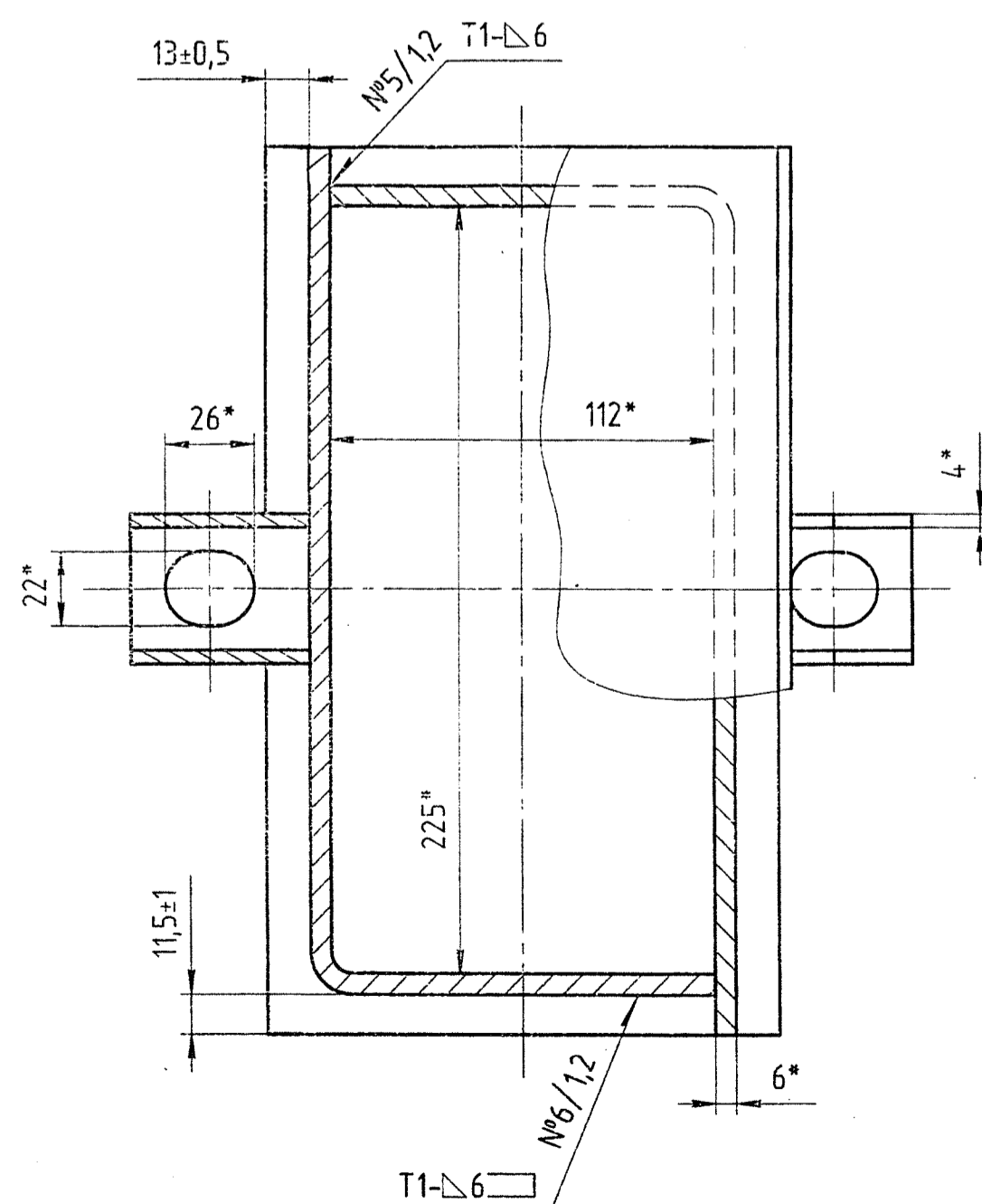
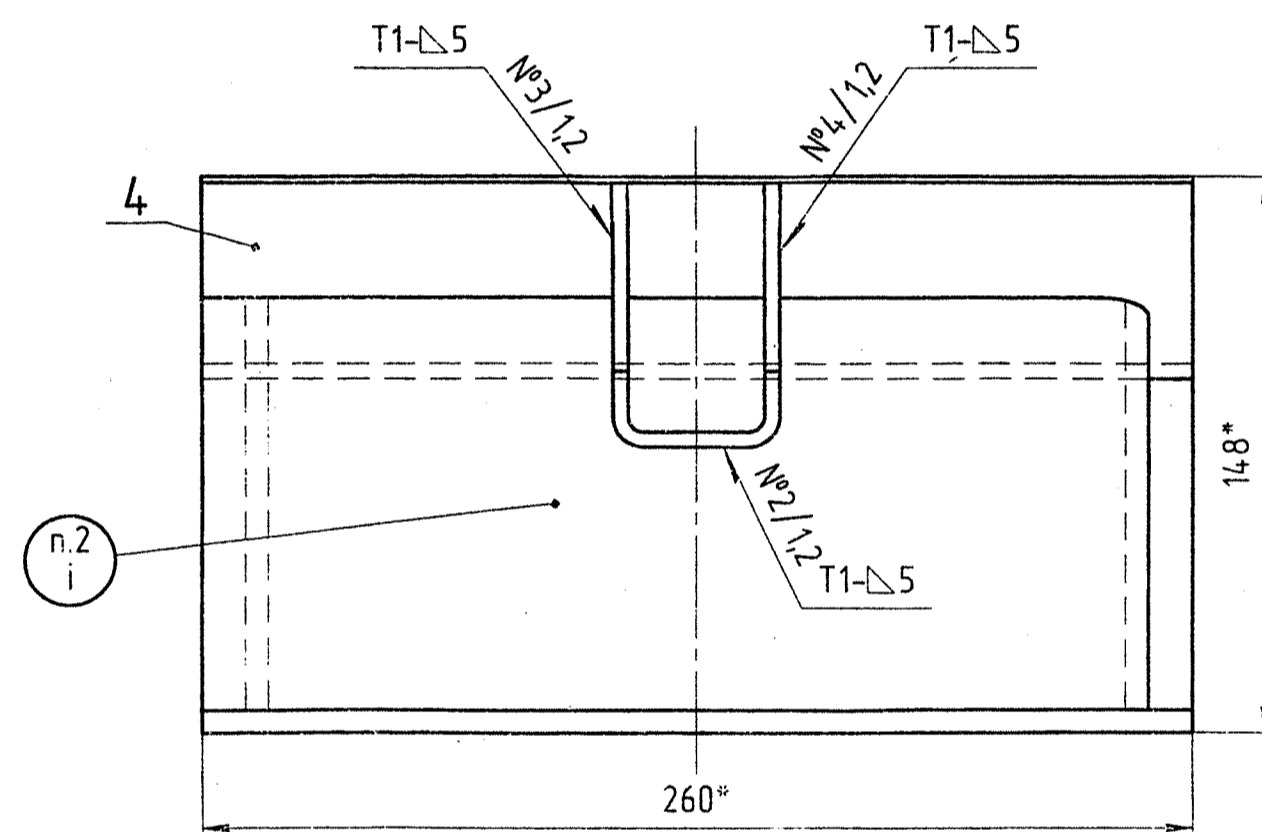
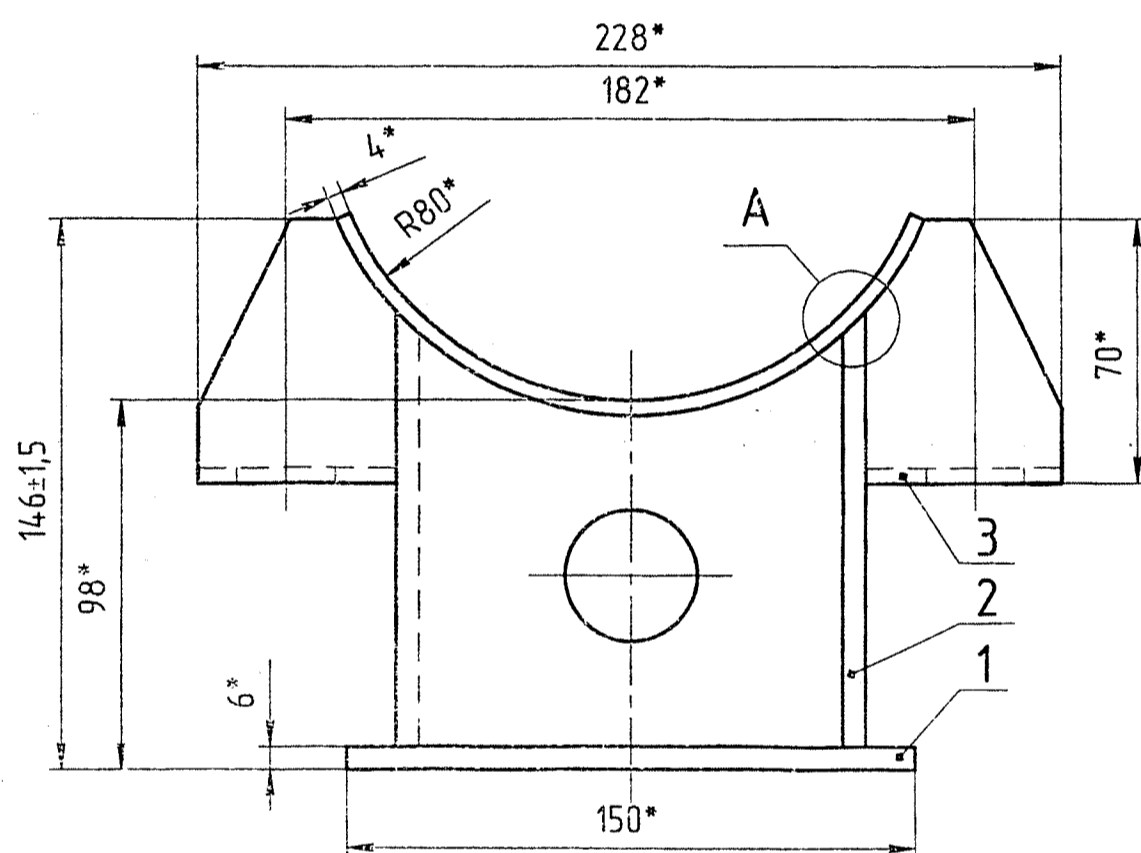
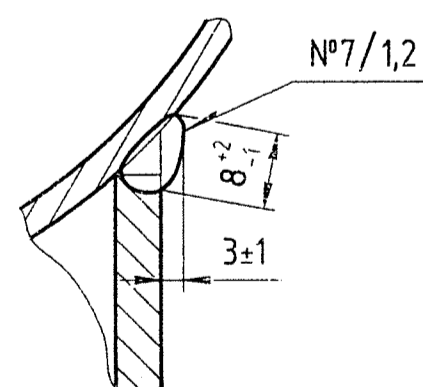


91.2798.06СБ



A(1:1)



- \*Размеры для справок.  
Dimensions for information.
- Место маркировки.  
Place of marking.

Собственность  
ИК "ЗИОМАР" "ЗИО-ПОДОЛЬСК"  
Запрещается копирование, передача  
третьему лицу и использование  
сведений в коммерческих целях  
без согласия собственника.

Property of  
EC "ZIOMAR" "ZIO-PODOLSK"  
Copying, transfer to any third Party and  
usage of information for commercial  
purposes are prohibited until the proprietors  
give their consent

91.2798.06СБ			
Корпус Body Сборочный чертеж Assembly drawing			
Лист Sheet	Масса Mass	Масштаб Scale	
1	7,78	1:2	1
ИК "ЗИОМАР"			
Формат A2 Size			

- Чертеж разработан на основании ОСТ 108.275.39-80, исполнение 11.
- Сварка аргонодуговая по ГОСТ 14771-76 проволокой СВ-08Г2С ГОСТ 2246-70. Допускается ручная дуговая сварка по ГОСТ5264-80 электродами УОНИИ-13/55 ОСТ 5.9224-75.
- Контроль качества сварных соединений и нормы оценки указаны в технических требованиях на соответствующий трубопровод.

- Расчетная высота угловых швов, выполненных катетом 6 мм - 4,2 мм, выполненных катетом 5 мм - 3,5 мм, остальных - 6 мм.
- Остальные технические требования по ОСТ 108.275.50-80.
- Маркировать и клеймить ударным способом шрифтом 4 по ГОСТ 26.020-80: обозначение, условное обозначение по ОСТ - "КОРПУС 159 11 ОСТ108.275.39", клеймо ОТК. Для сварных соединений: номер сварного шва, клеймо сварщика, клеймо ОТК.

При отправке документации отрезной лист изъять

ЭКСПОРТ

Не разрешается знакомить лиц  
иностранного государства

ДЛЯ АЭС

Согласовано			
Отдел ОГС	Фамилия Логинова	Подп. Логинова	Дата 20.11.11
ЦНИИ	Полысва	Мельников	

91.2798.06СБ			
Корпус Body Сборочный чертеж			
Лист Sheet	Масса Mass	Масштаб Scale	
1	7,78	1:2	1
ИК "ЗИОМАР"			
Формат A2			