

Приложение к извещению

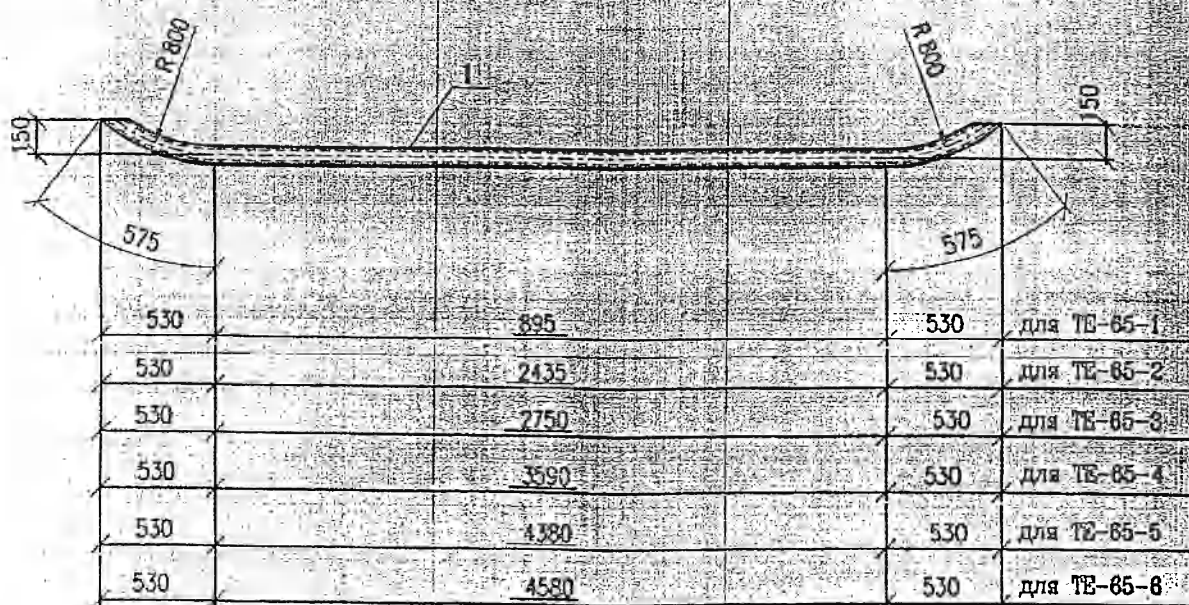
№ 03-01-12/004-17

(19 листов)

ТГ 65-1 ... ТГ 65-6

Поя	Обозначение
	ТГ
	Д
	ГОС
	Стяж
1	Труба Ц.Б.
	ТГ
	Д
	ГОС
	Стяж
1	Труба Ц.Б.
	ТГ
	Д
	ГОС
	Стяж
1	Труба Ц.Б.

- ТГ-65-1
- ТГ-65-2
- ТГ-65-3
- ТГ-65-4
- ТГ-65-5
- ТГ-65-6



Наименование	Кол	Масса, кг		Прим
		единицы	общая	
65-1				
Техн				
ГОСТ 3262-75				
СТ 380-2005				
x4 L=2045	1	14,8	14,8	
65-2				
Техн				
ГОСТ 3262-75				
СТ 380-2005				
x4 L=3685	1	26,0	26,0	
65-3				
Техн				
ГОСТ 3262-75				
СТ 380-2005				
x4 L=3900	1	28,3	28,3	

Поз	Обозначение	Наименование	Кол	Масса, кг		Пр
				единицы	общая	
		ТЕ-65-4				
		Детали				
		ГОСТ 3262-75				
		СтЗкл ГОСТ 380-2005				
1		Труба Ц-65x4 L=4740	1	34,4	34,4	
		ТЕ-65-5				
		Детали				
		ГОСТ 3262-75				
		СтЗкл ГОСТ 380-2005				
1		Труба Ц-65x4 L=5530	1	40,2	40,2	
		ТЕ-65-6				
		Детали				
		ГОСТ 3262-75				
		СтЗкл ГОСТ 380-2005				
1		Труба Ц-65x4 L=5730	1	41,6	41,6	

*Вид приложения к договору*

*СД № 1 ОАО СЧ*

*З.Ф. № 233  
от 21.12.11г.*

Изм.	Лист	№ док	Подп.	Дата
Утвердил	Салун			11.11
Н. контроль	Салункова			11.11
Проверил	Иванова			11.11
Разработал	Рамазанова			11.11

LN2P.D.110.2.OUKC04. &&&&& 012.YT.0001\_ & 01

LN2P.D.110.2.OUKC04. &&&&& 012.YT.0001

Эдание ядерного обслуживания с бытовыми помещениями зоны контролируемого доступа (УКС).  
Перекрытие на отметке +4,700 в осях D-II.  
Геометрические размеры:  
Чертежи изделий

Стадия	Масса	Мас
D	-	
Лист 19	Листов	

Изделия закладные  
ТЕ-65-1... ТЕ-65-6

ОАО «СП6А»

TE-100-1...TE-100-10

300	1350	TE-100-1
300	1680	TE-100-2
300	2630	TE-100-3
300	3910	TE-100-4
300	6240	TE-100-5
300	4800	TE-100-6
300	5000	TE-100-7
300	10030	TE-100-8
300	9030	TE-100-9
300	9370	TE-100-10
	1650	TE-100-1
	1980	TE-100-2
	2930	TE-100-3
	4210	TE-100-4
	6540	TE-100-5
	5100	TE-100-6
	5300	TE-100-7
	10330	TE-100-8
	9330	TE-100-9
	9670	TE-100-10

Поз	Обозначение	Наименов
		TE-100-1
		Детали
		ГОСТ 3282-75
		Сталь ГОСТ 380-2005
1		Труба Ц-100x4,5 L=1920
		TE-100-2
		Детали
		ГОСТ 3282-75
		Сталь ГОСТ 380-2005
1		Труба Ц-100x4,5 L=2250
		TE-100-3
		Детали
		ГОСТ 3282-75
		Сталь ГОСТ 380-2005
1		Труба Ц-100x4,5 L=3200
		TE-100-4
		Детали
		ГОСТ 3282-75
		Сталь ГОСТ 380-2005
1		Труба Ц-100x4,5 L=4780
		TE-100-5
		Детали
		ГОСТ 3282-75
		Сталь ГОСТ 380-2005
1		Труба Ц-100x4,5 L=6810

TE100-1 ... TE100-10

\*

Итого	Кол.	Масса, кг		Прим.	Поз.	Обозначение	Наименование	Кол.	Масса, кг	
		единицы	общая						единицы	общая
ТЕ-100-1							ТЕ-100-6			
Детали							Детали			
ГОСТ 3282-75							ГОСТ 3282-75			
ГОСТ 380-2005							Ст3кп ГОСТ 380-2005			
Ц-100x4,5 L=1920	1	24,0	24,0		1		Труба Ц-100x4,5 L=5370	1	67,2	67,2
ТЕ-100-2							ТЕ-100-7			
Детали							Детали			
ГОСТ 3282-75							ГОСТ 3282-75			
ГОСТ 380-2005							Ст3кп ГОСТ 380-2005			
Ц-100x4,5 L=2250	1	28,2	28,2		1		Труба Ц-100x4,5 L=5570	1	69,7	69,7
ТЕ-100-3							ТЕ-100-8			
Детали							Детали			
ГОСТ 3282-75							ГОСТ 3282-75			
ГОСТ 380-2005							Ст3кп ГОСТ 380-2005			
Ц-100x4,5 L=3200	1	40,0	40,0		1		Труба Ц-100x4,5 L=10600	1	132,7	132,7
ТЕ-100-4							ТЕ-100-9			
Детали							Детали			
ГОСТ 3282-75							ГОСТ 3282-75			
ГОСТ 380-2005							Ст3кп ГОСТ 380-2005			
Ц-100x4,5 L=4480	1	56,1	56,1		1		Труба Ц-100x4,5 L=9600	1	120,1	120,1
ТЕ-100-5							ТЕ-100-10			
Детали							Детали			
ГОСТ 3282-75							ГОСТ 3282-75			
ГОСТ 380-2005							Ст3кп ГОСТ 380-2005			
Ц-100x4,5 L=6810	1	85,2	85,2		1		Труба Ц-100x4,5 L=9940	1	124,4	124,4

См. приложения на итоговом листе з/з  
 к заказу №232  
 СМЧ-1 ДАОСУС

Изн.	Кол.уч.	Лист	№ док.	Подп.	Дата
Утвердил	Салун				11.11
Н контроль	Салункова				11.11
Проверил	Иванова				11.11
Разработал	Радьяннова				11.11

LN2P.D.110.2.OUKC04. &&&&&&.012.YT.0093. & &&

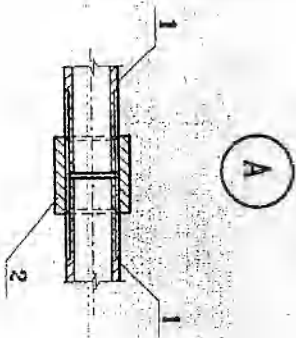
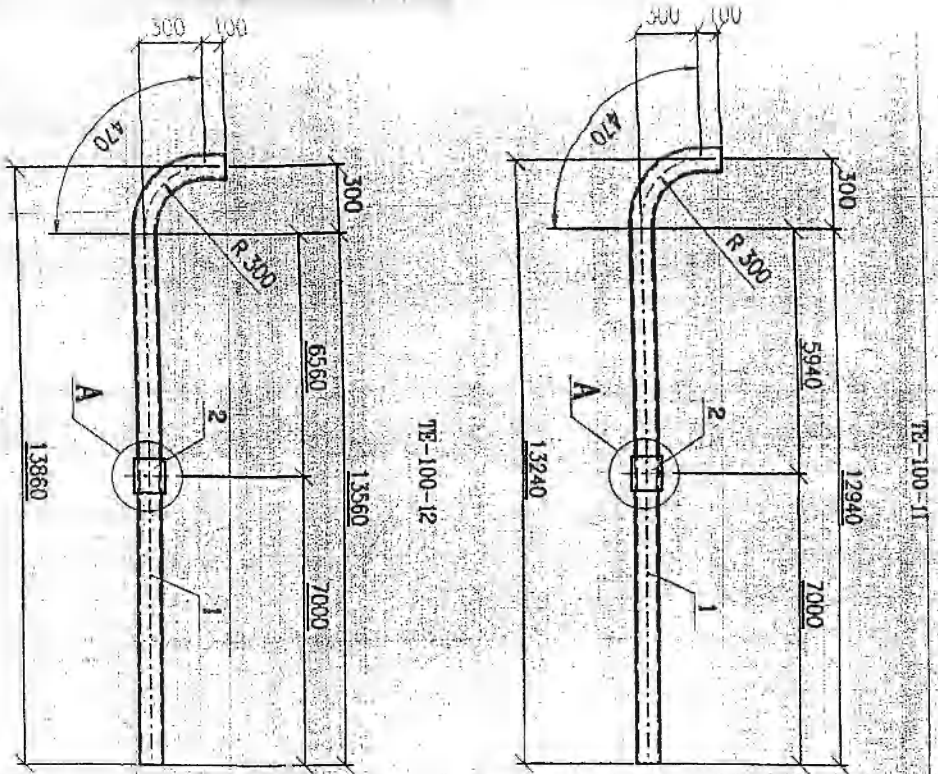
LN2P.D.110.2.OUKC04. &&&&&&.012.YT.0093

Этадия	Масса	Масштаб
Д	-	
Лист	50	Листов

Здание ядерного обслуживания с бытовым радиационным контролем доступа (УКС)  
 Передача на отсчет +4,700 в сети А-В  
 Геокрические решетки  
 Чертежи изделий

Изделия заводские  
 ТЕ-100-1... ТЕ-100-10

ОАО «СПбАЭС»



Тип	Обозначение	Наименование	Код	Масса кг		Прим
				рублики	копейки	
		ТЕ-100-II Детали				
		ГОСТ 3202-75				
		Ст-3кп ГОСТ 380-2005				
		Труба Д-100х4,5 У-13510	1	169,1	169,1	
		Изделие стандартное				
		ГОСТ 8968-75				
		Ст-3кп ГОСТ 380-2005				
		Муфта 100-Д	1	1,8	1,8	
2				170,9	169,1*	
		ТЕ-100-12				
		Детали				
		ГОСТ 3202-75				
		Ст-3кп ГОСТ 380-2005				
		Труба Д-100х4,5 У-14130	1	176,8	176,8	
		Изделие стандартное				
		ГОСТ 8968-75				
		Ст-3кп ГОСТ 380-2005				
		Муфта 100-Д	1	1,8	1,8	
2				178,6	176,8*	

\* - Масса изделия закладного без учета массы стандартного изделия

Изм.	Кол. экз.	Лист	Угол	Номер	Дата
1	1	1	1	1	1
2	1	1	1	1	1
3	1	1	1	1	1
4	1	1	1	1	1
5	1	1	1	1	1
6	1	1	1	1	1
7	1	1	1	1	1
8	1	1	1	1	1
9	1	1	1	1	1
10	1	1	1	1	1
11	1	1	1	1	1
12	1	1	1	1	1
13	1	1	1	1	1
14	1	1	1	1	1
15	1	1	1	1	1
16	1	1	1	1	1
17	1	1	1	1	1
18	1	1	1	1	1
19	1	1	1	1	1
20	1	1	1	1	1
21	1	1	1	1	1
22	1	1	1	1	1
23	1	1	1	1	1
24	1	1	1	1	1
25	1	1	1	1	1
26	1	1	1	1	1
27	1	1	1	1	1
28	1	1	1	1	1
29	1	1	1	1	1
30	1	1	1	1	1
31	1	1	1	1	1
32	1	1	1	1	1
33	1	1	1	1	1
34	1	1	1	1	1
35	1	1	1	1	1
36	1	1	1	1	1
37	1	1	1	1	1
38	1	1	1	1	1
39	1	1	1	1	1
40	1	1	1	1	1
41	1	1	1	1	1
42	1	1	1	1	1
43	1	1	1	1	1
44	1	1	1	1	1
45	1	1	1	1	1
46	1	1	1	1	1
47	1	1	1	1	1
48	1	1	1	1	1
49	1	1	1	1	1
50	1	1	1	1	1
51	1	1	1	1	1
52	1	1	1	1	1
53	1	1	1	1	1
54	1	1	1	1	1
55	1	1	1	1	1
56	1	1	1	1	1
57	1	1	1	1	1
58	1	1	1	1	1
59	1	1	1	1	1
60	1	1	1	1	1
61	1	1	1	1	1
62	1	1	1	1	1
63	1	1	1	1	1
64	1	1	1	1	1
65	1	1	1	1	1
66	1	1	1	1	1
67	1	1	1	1	1
68	1	1	1	1	1
69	1	1	1	1	1
70	1	1	1	1	1
71	1	1	1	1	1
72	1	1	1	1	1
73	1	1	1	1	1
74	1	1	1	1	1
75	1	1	1	1	1
76	1	1	1	1	1
77	1	1	1	1	1
78	1	1	1	1	1
79	1	1	1	1	1
80	1	1	1	1	1
81	1	1	1	1	1
82	1	1	1	1	1
83	1	1	1	1	1
84	1	1	1	1	1
85	1	1	1	1	1
86	1	1	1	1	1
87	1	1	1	1	1
88	1	1	1	1	1
89	1	1	1	1	1
90	1	1	1	1	1
91	1	1	1	1	1
92	1	1	1	1	1
93	1	1	1	1	1
94	1	1	1	1	1
95	1	1	1	1	1
96	1	1	1	1	1
97	1	1	1	1	1
98	1	1	1	1	1
99	1	1	1	1	1
100	1	1	1	1	1

ИЗЕР Д.110.2.0УКС04.88&&&& 012 УТ 0003 & 031 = 0

ИЗЕР Д.110.2.0УКС04.88&&&& 012 УТ 0003

Защита сварного соединения с бетоном  
 Конструкция для монолитного бетона (УКС)  
 Прокладка на оребре 14,700 в сект А-Д  
 Расчетные размеры  
 Чертеж изделия

Издания закладные  
 ТЕ-100-11 ТЕ-100-12

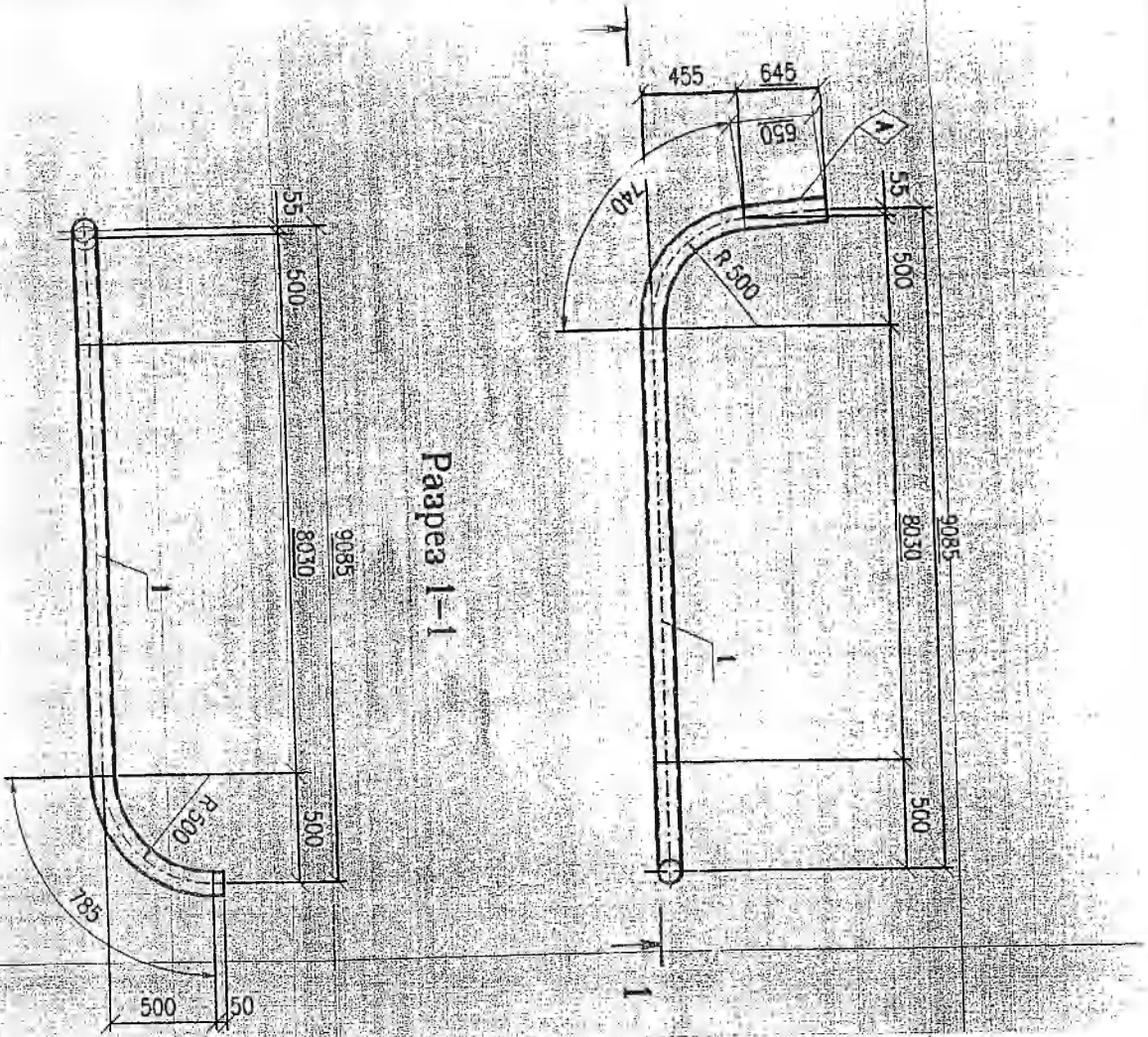
ОАО «СП6АСП»











Разрез I-I

Поз.	Обозначение	Наименование	Кол. единиц	Итого	
				общая	вручи
		Детали			
		ГОСТ 3862-76			
		Станд. ГОСТ 380-2005			
1		Труба Ц-100x4,5 L=10255	1	128,3	128,3

Индекс  $\diamond$  нанести несмываемой краской на указанную часть закладного изделия.

Имя	Кол. уч.	Лист	№ док.	Подп.	Дата
Образователь	001				
Инженер	001				
Проверка	001				
Утвердил	001				
Контроль	001				
Проектир	001				
Разработчик	001				

<p>ИЗЕР. Д. 110.2.0УКС04. &amp;&amp;&amp;&amp;&amp; 012. УТ. 0003</p> <p>ИЗЕР. Д. 110.2.0УКС04. &amp;&amp;&amp;&amp;&amp; 012. УТ. 0003. &amp; 038 = 0</p>		<p>Лист 35 / листов</p>	
<p>Издание закладное</p> <p>ГЕ-100-18</p>		<p>ОАО «СПЕАЭТ»</p>	





Разрез 1-1

Изм.	Обозначение	Наименование	Кол-во	единицы	общая	фирма
		Дерево				
		ГОСТ 4282-75				
		Сталь ГОСТ 380-2005				
1		Проф. Ц-100К4,5 V L=10875	1	133,6	133,6	

Индекс  $\diamond$  нанести неомываемой краской на указанную часть заводского изделия

№	Исполн.	Лист	№ док.	Испол.	Дата
	Салтан				
	Салтанова				
	Кавлова				

Удостоверение, выданное в соответствии с требованиями ГОСТ 10004-2004, является подтверждением соответствия изделия требованиям стандарта. Изделие изготовлено в соответствии с требованиями стандарта. Изделие изготовлено в соответствии с требованиями стандарта.

LNPR.D.110.2.OUKC04.012.YT.0003. & 038 =0

LNPR.D.110.2.OUKC04.012.YT.0003

Удостоверение выдано в соответствии с требованиями ГОСТ 10004-2004, является подтверждением соответствия изделия требованиям стандарта. Изделие изготовлено в соответствии с требованиями стандарта.

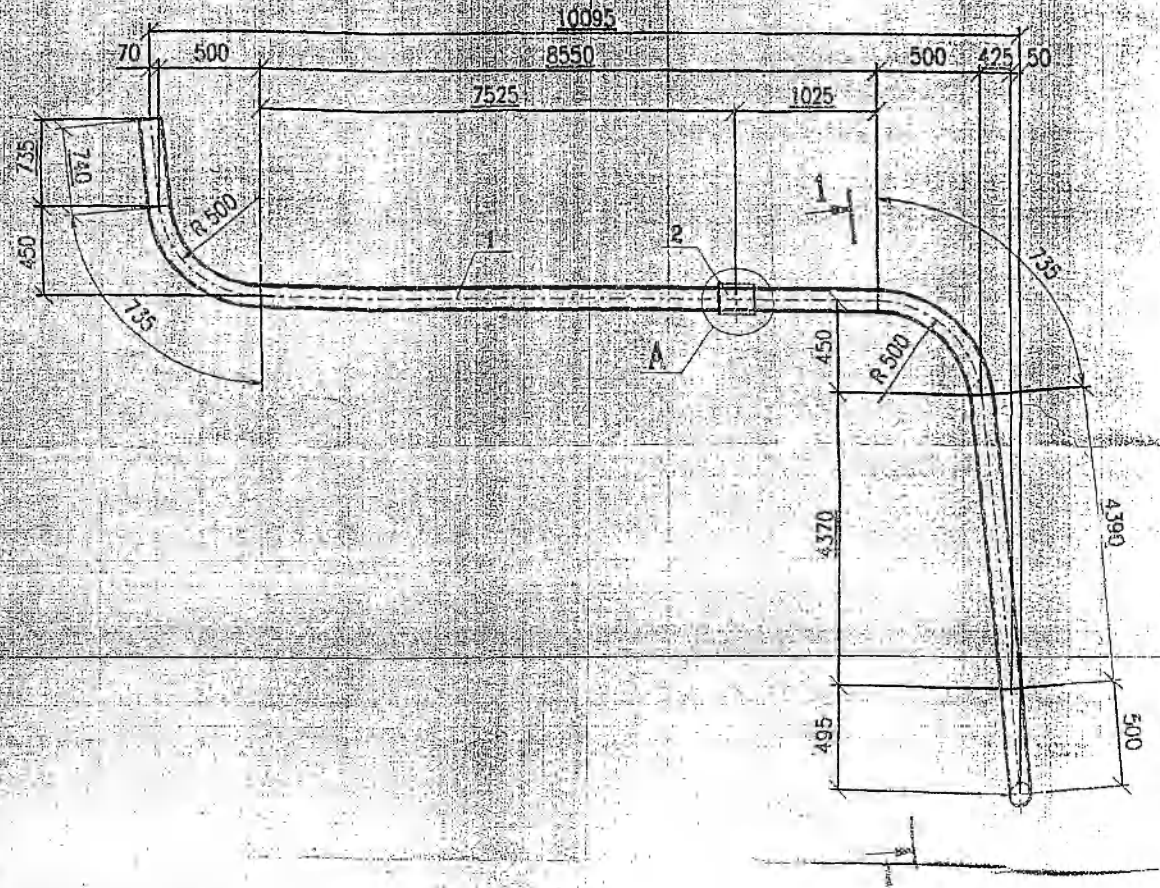
Испытание заводное  
ГЕ-100-20

Статус	Масса	Изготовитель
D	133,6	

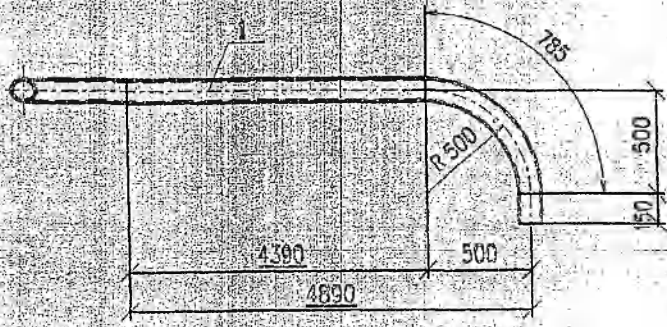
Лист 38 из 38 листов  
ОАО «СП6АЗПТ»



22-001 TE



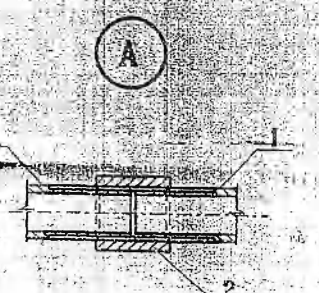
Разрез 1-1



TF 100-22

Поа	Обозначение	Наименование	Кол	Масса, кг		Прим
				единицы	общая	
		Детали				
		ГОСТ 3262-75				
		Стык ГОСТ 380-2005				
1		Труба Ш-100x4,5 L=16085	1	201,3	201,3	
		Изделие стандартное				
		ГОСТ 8866-75				
		Стык ГОСТ 380-2005				
2		Муфта 100-Ц	1	1,8	1,8	
					203,1	
					201,3*	

\* - Масса изделия закладного без учета массы стандартного изделия



Имя	Кол.уч.	Лист	№ док.	Подпись	Дата
Утвердил	Салун	<i>[Signature]</i>			11.11
Н. контроль	Сагункова	<i>[Signature]</i>			11.11
Проверил	Иванова	<i>[Signature]</i>			11.11
Р. работы	Рижеланова	<i>[Signature]</i>			11.11

LN2P.D.110.2.0UKC04.2012.012.УТ.0003\_&\_040-0

LN2P.D.110.2.0UKC04.2012.012.УТ.0003

Элемент ядерного обслуживания с бытовыми  
позиционными соеми контролируемого доступа (ИКС)  
Перекрытие на отметке +4,700 в осях А-В.  
Геометрические размеры  
Чертеж изделия

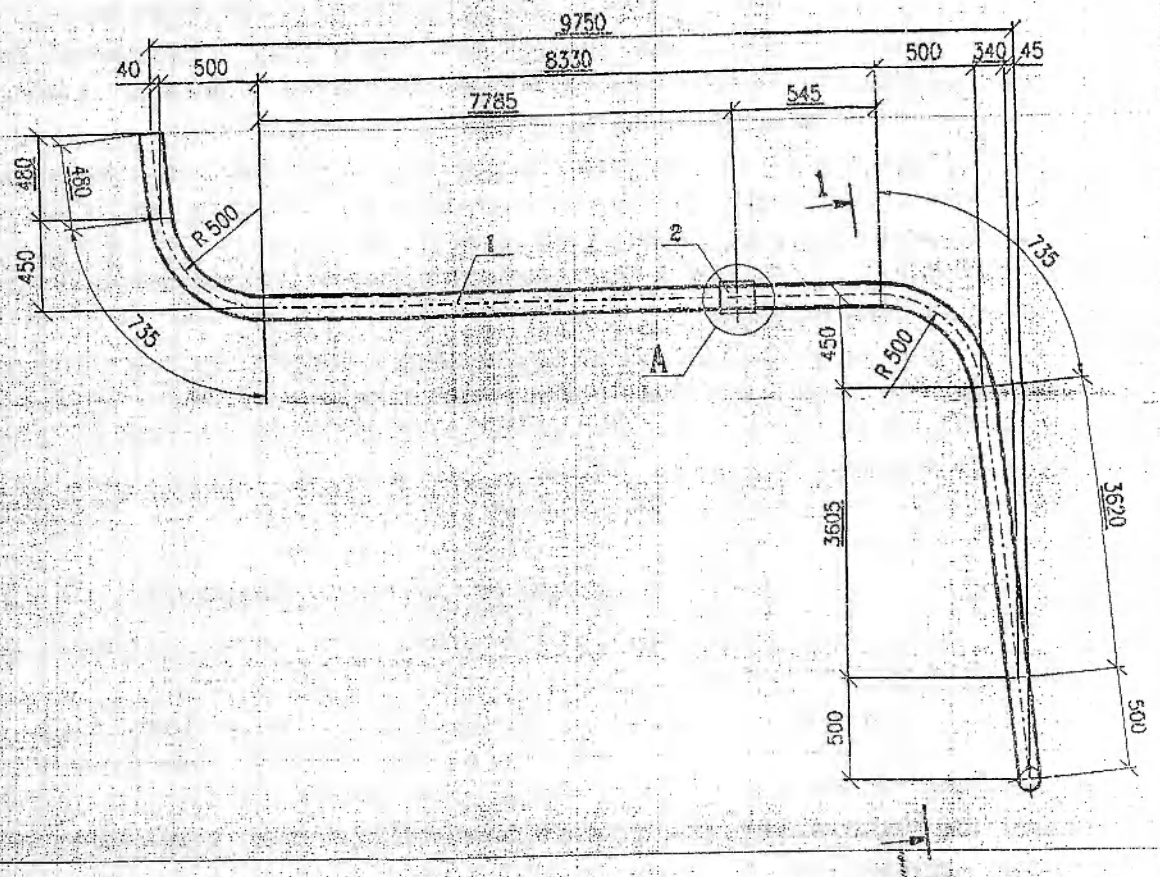
Стадия	Масса	Исполн.
D	203,1	
Лист 40	Листов	

Изделие закладное  
ТБ-100-22

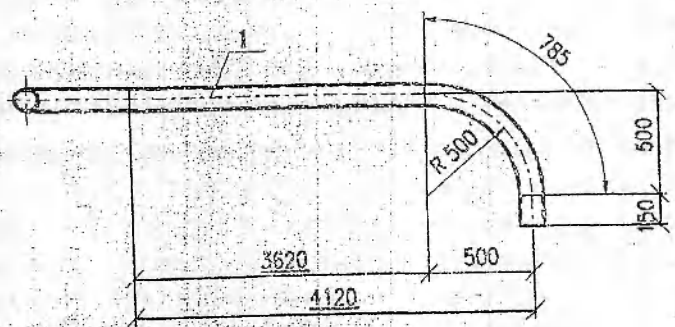
ОАО «СПАРТ»

TE 100-23

№	Имя и фамилия	Безопасный №
22	Р	



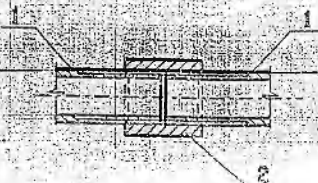
Разрез 1-1



TE 100-23

Кол	Обозначение	Именование	Кол	Масса, кг		Прим
				длина	общая	
		Детали				
		ГОСТ 3262-75				
		Слзип ГОСТ 380-2005				
1		Труба Ц-100x4.5 L=14835	1	185,7	185,7	
		Изделие стандартное				
		ГОСТ 8966-75				
		Слзип ГОСТ 380-2005				
2		Муфта 100-Ц	1	1,8	1,8	
					187,5	
					185,7°	

Масса изделия закладного без учета массы стандартного изделия



Имя	Фамилия	Лист	Т. Доц.	Подп.	Дата
Утвердил	Салун				11.11
И контроль	Салункова				11.11
Проверил	Мьянова				11.11

LN2P.D.110.2.OUKC04.&&&&& 012.YT.0003\_&\_041=0

LN2P.D.110.2.OUKC04.&&&&& 012.YT.0003

Здание ядерного обслуживания с бытовыми помещениями зоны контролируемого доступа (ЗКД).  
Перекрестие на отметке +4,700 в осях А-В.  
Геометрические размеры  
Чертежи изделий

Стадия	Масса	Масштаб
D	187,5	
Лист 41		Листов

Изделие закладное

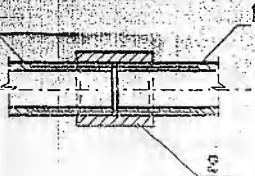
ОАО «СФДБМ»



№	Обозначение	Наименование	Кол.	Масса, кг		Прим.
				единицы	общая	
		<u>Детали</u>				
		ГОСТ 3282-75				
		Ст3кп ГОСТ 380-2005				
1		Труба Ц-100x4,5 L=15455	1	193,4	193,4	
		Изделие стандартное				
		ГОСТ 8966-75				
		Ст3кп ГОСТ 380-2005				
2		Муфта 100-Ц	1	1,8	1,8	
					195,2	
					193,4*	

\* - Масса изделия закладного без учета массы стандартного изделия

А



Изм.	Кол.уч.	Лист	Изм. док.	Подп.	Дата
<p>Общество с ограниченной ответственностью «ОАО «СибАтом» - предприятие без предельного государственного регулирования цен и тарифов, осуществляющее в соответствии с законодательством Российской Федерации деятельность по производству, передаче, распределению и использованию электрической энергии, передаче по линиям электропередачи и по сетям связи электрической энергии и в соответствии с договором на обслуживание по обслуживанию / передаче электрической энергии с объектами»</p>					
Утвердил	Салун				11.11
Н. контроль	Сапунова				11.11
Проверил	Иванова				11.11
Разработал	Рамазанова				11.11

LN2P.D.110.2.OUKC04. &&&&& 012.YT.0003\_&\_042 = 0

LN2P.D.110.2.OUKC04. &&&&& 012.YT.0003

Здание ядерного обслуживания с бытовыми помещениями зоны контролируемого доступа (УКС)  
Перекрытие на отметке +4,700 в осях А-В  
Геометрические размеры  
Чертеж изделий

Стелля	Масса	Масштаб
Д	195,2	
Лист 42	Листов	

Изделие закладное  
ТБ-100-24

ОАО «СИБАТОМ»