

Федеральное государственное унитарное предприятие
" Научно-исследовательский технологический институт им. А.П. Александрова "

ОБЩЕЖИТИЕ . КР. ФОРТЫ 11/2

РАБОЧАЯ ДОКУМЕНТАЦИЯ

Козырек над эвакуационным выходом

13.052.00000.00 AC

Согласовано :

Начальник ЖКО



Головлева Т.П.

Начальник УКС



Горошко Н.И.

Согласовано				Взам. инв. №		Инв. № подл.
						А-76852
				Подпись и дата		03.10.13
				11.10.13		03.10.13

03.10.13
03.10.13
2013 г.

Ведомость рабочих чертежей

Обозначение	Наименование	Примечание
13.052.0000.00 АС лист 1	Титульный лист	A4
13.052.0000.00 АС лист 2	Ведомость рабочих чертежей . Ведомость прилагаемых и ссылочных документов . Общие данные .	A3
13.052.0000.00 АС лист 3	Схема размещения козырька . Разрезы 1- 1 3 - 3 . Узлы 1 5 .	A2

Ведомость прилагаемых чертежей

Обозначение	Наименование	Примечание
13.052.0000.00 АС С	Спецификация оборудования изделий и материалов	A3

Ведомость ссылочных документов

Обозначение	Наименование
СНиП 3.03.01-87	Несущие и ограждающие конструкции
СП 20.13330.2011	Свод правил " Нагрузки и воздействия " СНиП 2.01.07-85*
СП 17.13330.2011	Свод правил " Кровли " СНиП II-26-76
СНиП 12-03-2001	Безопасность труда в строительстве . Общие требования
СНиП 12-04-2002	Безопасность труда в строительстве .Строительное производство
СНиП 2.03.11-85	Защита строительных конструкций от коррозии
ГОСТ 23118-99	Конструкции стальные строительные . Общие технические условия

Общие данные

1. Данный проект выполнен на основании технического задания рез. № 310/13-71 ТЗ от 17.09.2013 на проектирование козырька над эвакуационным выходом в здании общежития по адресу ул. Красных Фартов 11/2 .
2. Назначение козырька – защита от атмосферных осадков .
3. Данный проект выполнен в соответствии с действующими нормами и правилами .
4. Нагрузки на конструкции козырька приняты :

- вес снегового покрова на 1 м² горизонтальной поверхности земли для III снегового района РФ – 180 кг/м² (по карте 1 обязательного приложения Ж к СП 20.13330.2011)

- нормативное значение ветрового давления для II района РФ – 30 кг/м² (по карте 3 обязательного приложения Ж к СП 20.13330.2011) .
5. Козырек выполнен односкатным , с уклоном 15° , из профнастила по металлической обрешетке , с опиранием на кронштейны .
6. Проганы обрешетки и кронштейны крепить к наружной стене здания химическими анкерами .
7. Покрытие козырька – стальной профилированный настил с полимерным покрытием . Цветовая гамма покрытия – по усмотрению заказчика . Крепление профнастила к прогонам – самонарезающими винтами с уплотнительными шайбами из ЭПДМ . Соединение листов профнастила между собой внахлест : вдоль ската на величину не менее 250мм , поперек ската крайними полками на один гофр с помощью комбинированных заклепок с шагом 300мм . В месте примыкания навеса к зданию предусмотреть пристенный фартук из стальных листов с цинковым покрытием .
8. Покрытие металлоконструкций : эмаль ПФ-115 ГОСТ 6465-76 по грунту ГФ-021 ГОСТ 25129-82 за два раза под колер существующих конструкций .
9. Изготовление , монтаж и приемку металлоконструкций вести в соответствии с требованиями СНиП 3.03.01-87 , ГОСТ 23118-99 .
10. Сварка ручная электродуговая . Швы сварных соединений по ГОСТ 5264-80 . Катеты сварных швов принимать по наименьшей толщине свариваемых деталей по контуру их примыкания . Электрод типа Э42 по ГОСТ 9467-75 .
11. Все работы выполнять с соблюдением правил безопасности СНиП 12-03-2001 и СНиП 12-04-2002 .

						13.052.0000.00 АС
						НИТИ
Изм.	Кол.	Лист	№ док.	Подп.	Дата	
Разраб.	Матвеева	10.10.13				Общежитие . Кр.Фарты 11/2
Провер.	Самусь	10.10.13				Козырек над эвакуационным выходом
						Стадия
						Лист
						Листов
Н.контр.	Самусь	10.10.13				р
Утв.	Ставинов	10.10.13				2
						3
						Ведомость рабочих чертежей
						Ведомость прилагаемых и ссылочных документов . Общие данные



Формат А3

Согласовано

Изм. № подл.

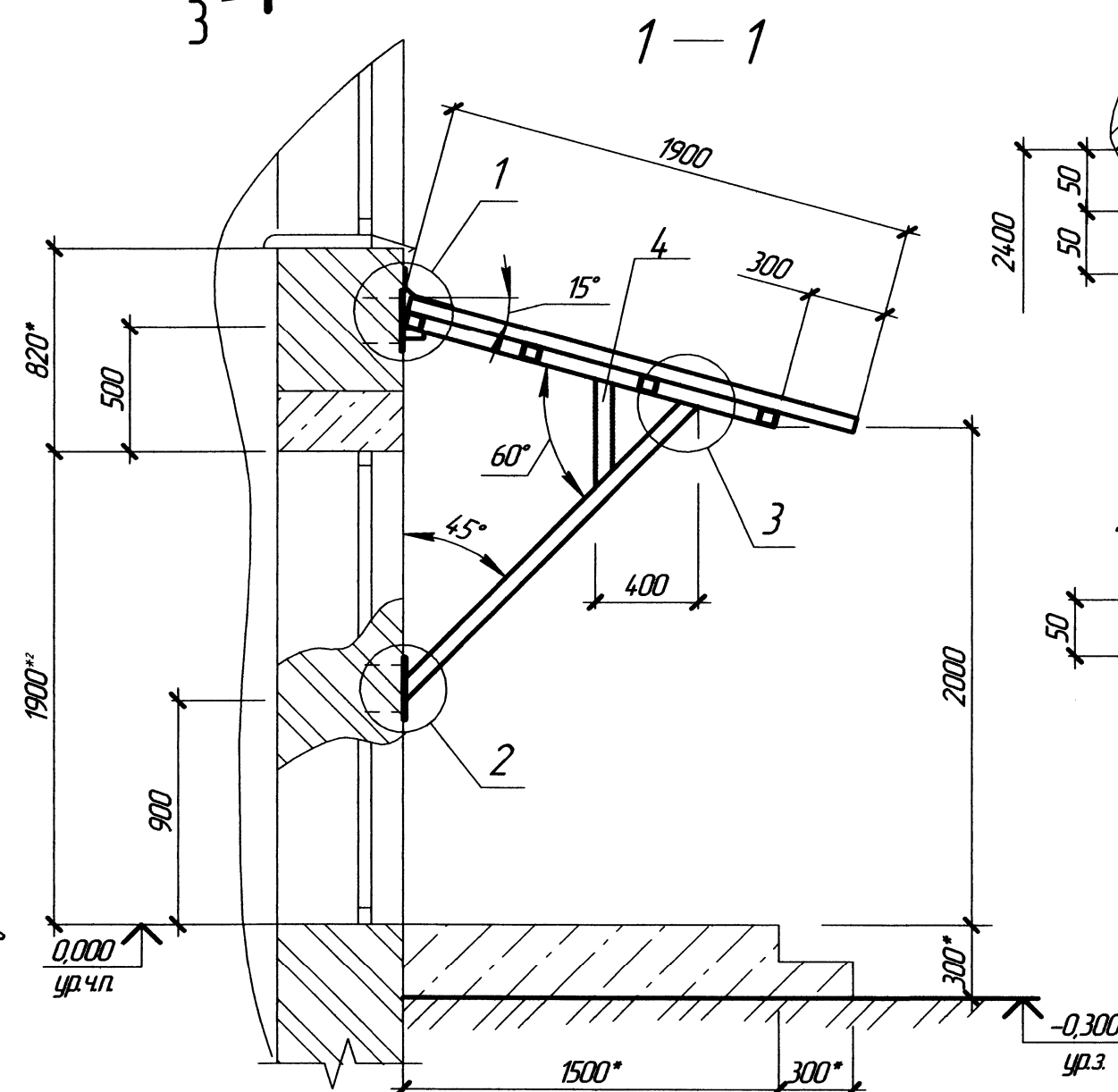
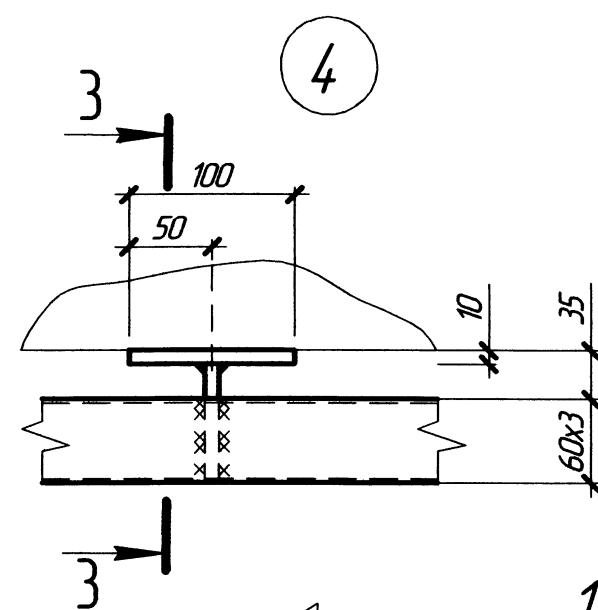
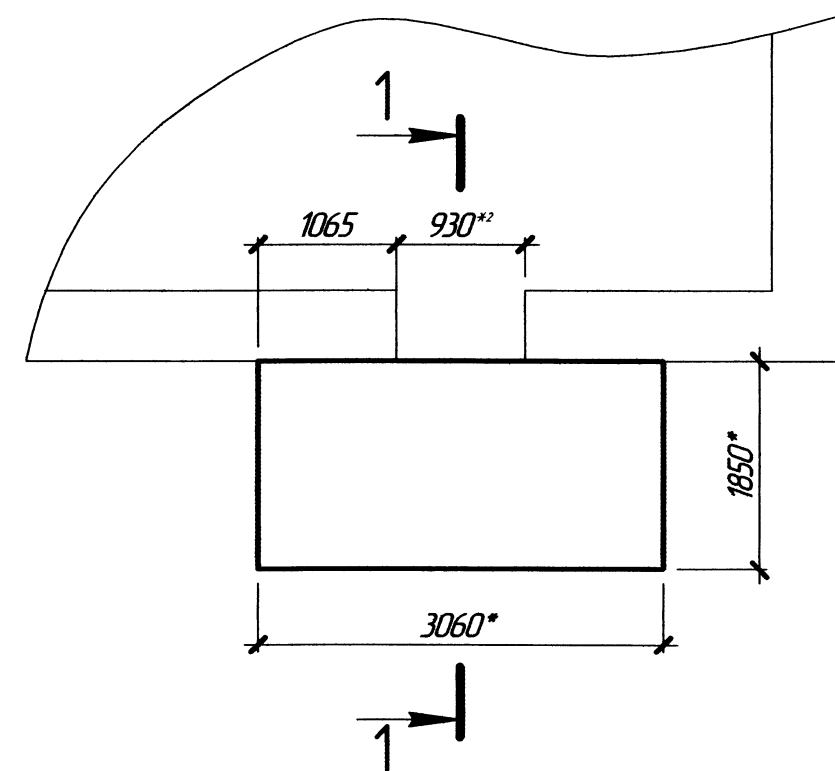
Взам. инв. №

Подп. и дата

11.10.13

А-46852

Схема размещения козырька над эвакуационным выходом



5

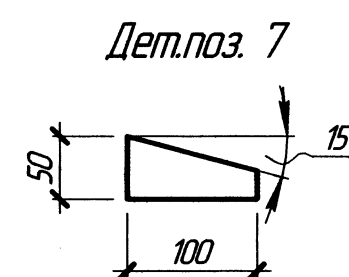
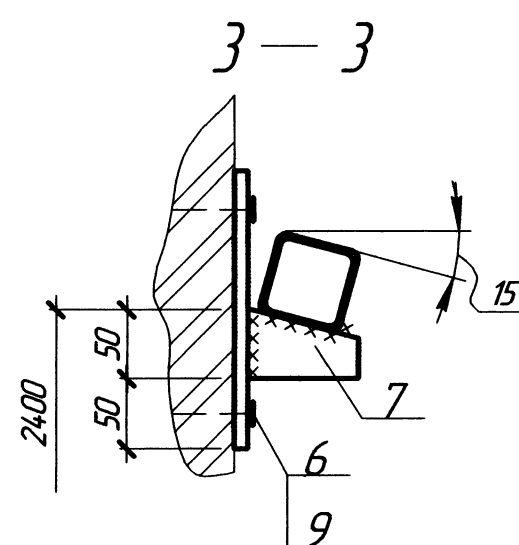
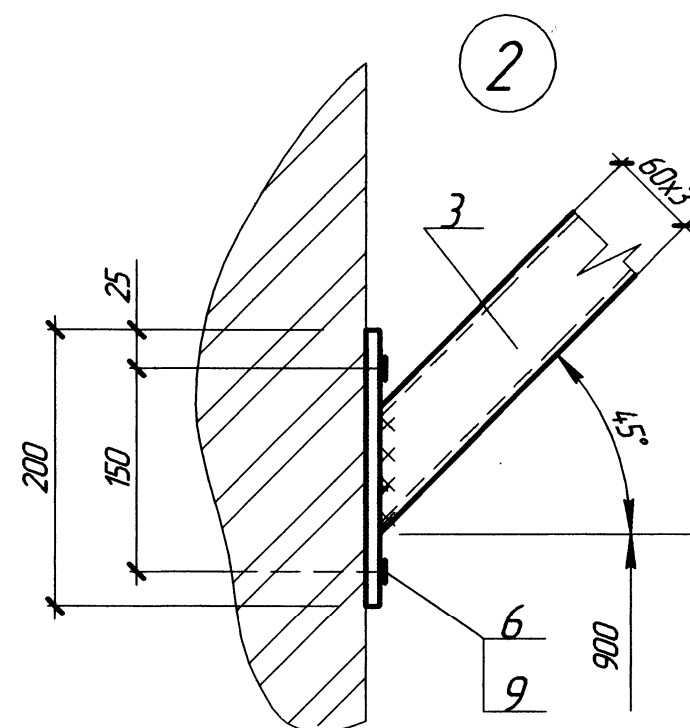
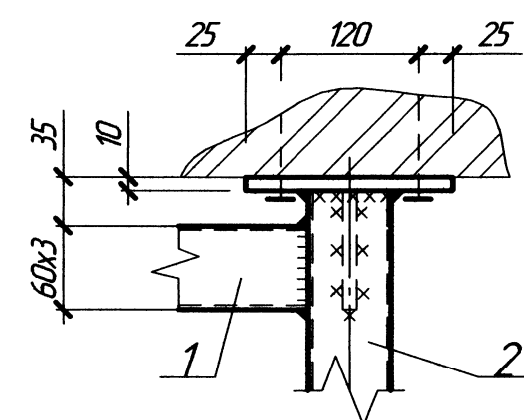
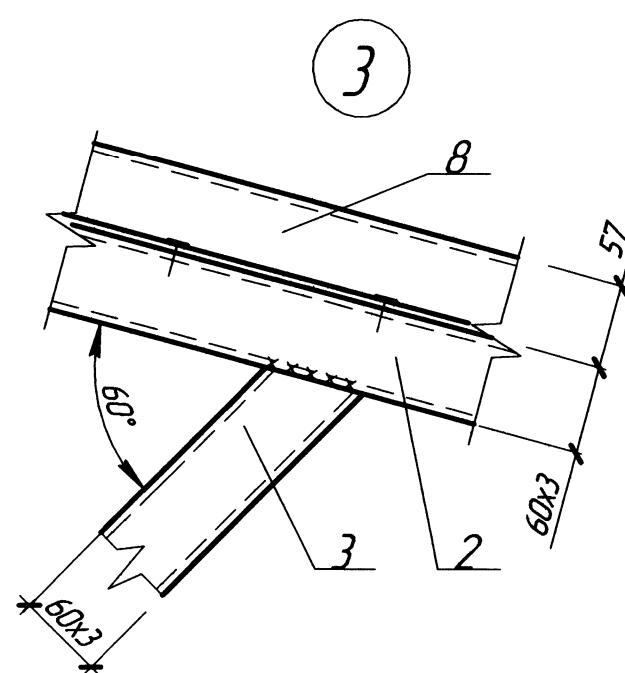
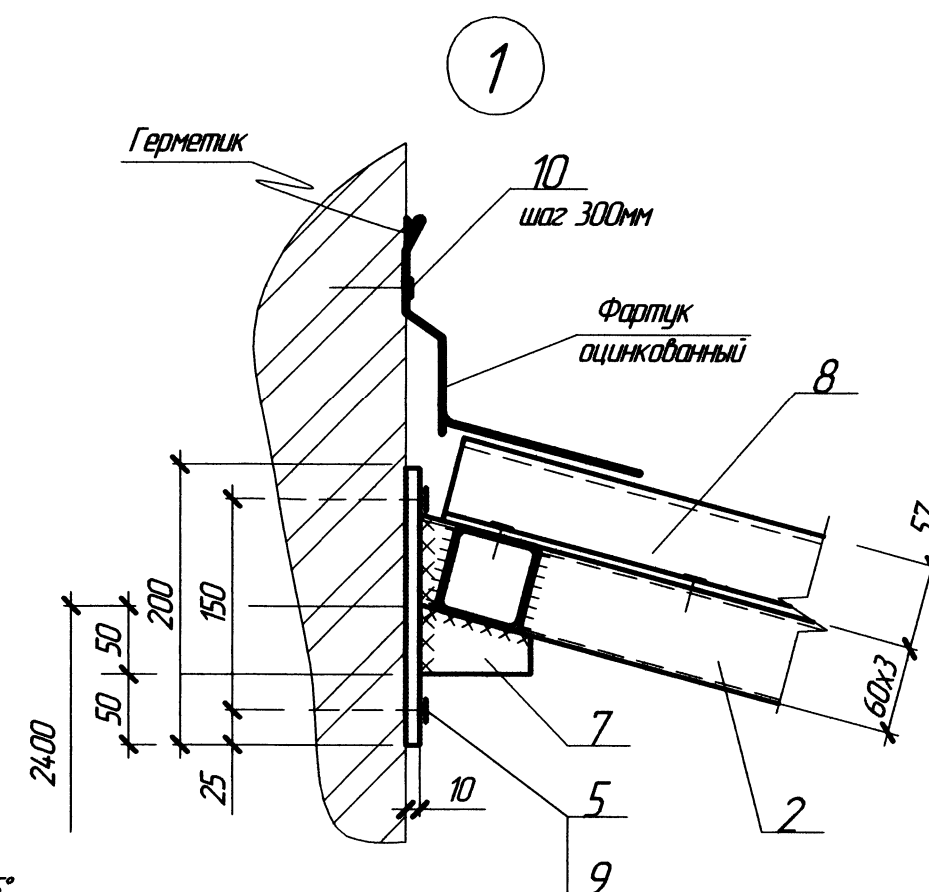
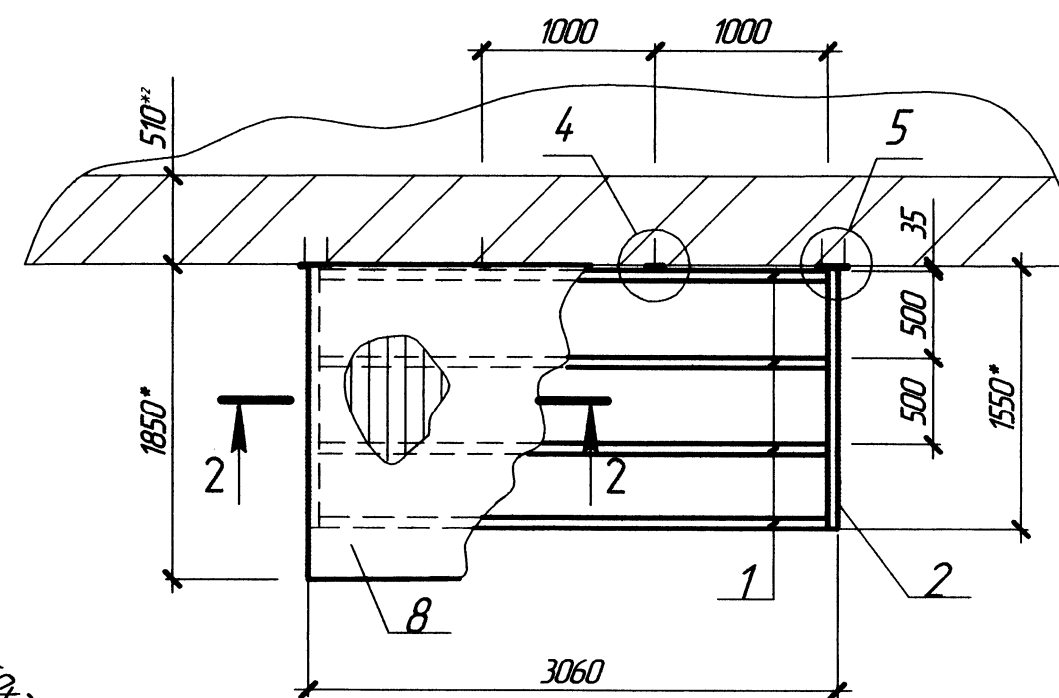
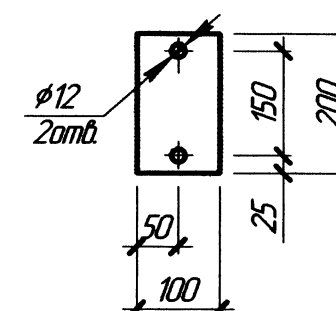


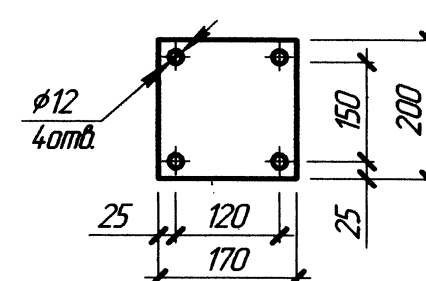
Схема металлоконструкций обрешетки козырька



Дет.поз. 6



Дет.поз. 5

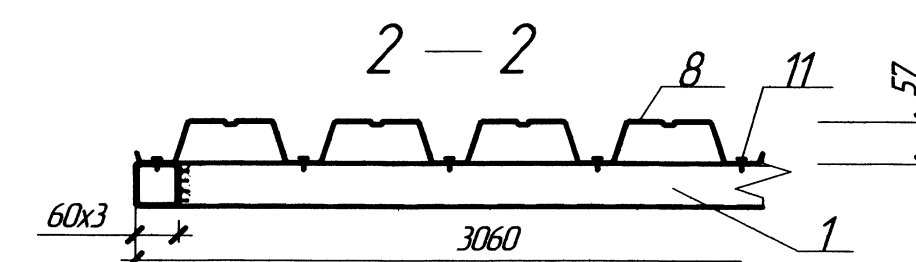


Условные обозначения:

- заводской шов видимый сплошной
- монтажный шов видимый сплошной
- монтажный шов невидимый сплошной

Спецификация элементов

Поз.	Обозначение	Наименование	Кол.	Масса ед.кз	Примеч.
1		Профиль 60x60x3 ГОСТ30245-2003 C245 ГОСТ 27772-88			
		L = 2940мм	4	15,26	
2		L = 1600мм	2	8,30	
3		L = 1700мм	2	8,80	
4		L = 450мм	2	2,33	
5		Лист Б-10 ГОСТ 19903-74 C235 ГОСТ 27772-88			
		170x200	2	2,67	
6		100x200	4	1,57	
7		100x50	4	0,40	
8		Стальной профилированный настил по ГОСТ 24045-2010, с полимерным покрытием Н-57-750-0,8 -3000x1900	1	55,86	
9		Анкер химический SORMAT типа KEM со шпилькой M10x150	16		
10		Дюбель ДГ 4,5x60	11		
11		Саморез 6x32 с уплотнительной шайбой	0,5	кг	
Материалы:					
		Лист ОЦ БТ-П-0,8 ГОСТ 19904-90 ОН ГОСТ 14918-80	1,5	м²	
		Лист Б-2 ГОСТ 19903-74 C235 ГОСТ 27772-88	0,2	кг	



- Общие пояснения к проекту - см. лист 2.
- Обрешетка настила козырька - из стального гнутого квадратного профиля, сварная.
- Детали, поз. 2, 3, 4, обрезать под необходимым углом по месту. На открытые полости квадратных труб предусмотреть заглушки 60x60, t=2мм, с обваркой по контуру, дет.поз. 2.
- Сварка ручная электродуговая. Швы сварных соединений по ГОСТ 5264-80. Катеты сварных швов принимать по наименьшей толщине свариваемых деталей по контуру их примыкания. Электрод Э42 по ГОСТ 9467-75.
- Изготовление, монтаж и приемку металлоконструкций вести в соответствии с требованиями ГОСТ 23118-99.
- Покрытие металлоконструкций: эмаль ПФ-115 ГОСТ 6465-76 по грунту ГФ-021 ГОСТ 25129-82 за два раза, цвет серый.
- * Размеры для справок. ** Размеры уточнить по месту.

13.052.0000.00 АС					
НИТИ					
Изм.	Кол.	Лист	№ док.	Подп.	Дата
Разраб.	Матвеева	1	10.10.13	10.10.13	10.10.13
Провер.	Самусь	1	10.10.13	10.10.13	10.10.13
Н.контр.	Самусь	1	10.10.13	10.10.13	10.10.13
Утв.	Стабильно	1	10.10.13	10.10.13	10.10.13
Общестрое. Кр. Фарты 11/2				Стация	Лист
Козырек над эвакуационным выходом				Р	3
Схема размещения козырька.					
Разрезы 1-1, 3-3, Узлы 1, 5					


Формат А2

Согласовано

Инд. № подл. А-76853
Взам. инв. №
Подп. и дата 11.10.13

Позиция	Наименование и техническая характеристика	Тип, марка, обозначение документа, опросного листа	Код оборудования, изделия, материала	Завод-изготовитель	Единица измерения	Количество	Масса единицы, кг	Примечания
1	2	3	4	5	6	7	8	9
1	Прокат листовой из стали обыкновенного качества t10 С235	ГОСТ 19903-74			кг	15,0		
2	t2 С235	ГОСТ 19903-74			кг	0,2		
3	Профиль из тонколистового проката гнутый с трапецевидными гофрами, с полимерным покрытием Н-57-750-0,8 3000x1900	ГОСТ 24045-2010			кг	55,86		Цвет покрытия - по усмотрению заказчика
4	Сталь тонколистовая оцинкованная ОЦ-0,8	ГОСТ 14918-80			кг	9,42		
5	Профиль стальной гнутый замкнутый сварной квадратный для строительных конструкций 60x60x3 С245	ГОСТ 30245-2003			кг	100,0		
6	Анкер химический SORMAT типа КЕМ со шпилькой М10x150				шт.	16		
7	Дюбель ДГ 4,5x60				шт.	11		
8	Саморез 6x32 с уплотнительной шайбой из ЭПДМ.				кг	0,5		
9	Заклепки комбинированные кровельные				шт.	25		
10	Эмаль ПФ-115, серая, для наружных работ	ГОСТ 6465-76			кг	1,5		
11	Грунт ГФ-021	ГОСТ 25129-82			кг	1,0		

1. Все применяемые изделия и материалы должны иметь сертификаты соответствия стандартам РФ : гигиенический , пожарный , качества .
2. Допускается замена материалов и изделий на аналогичные сертифицированные по усмотрению заказчика .

						13.052.0000.00 АС.С				
						НИТИ				
Изм.	Кол.	Лист	№ док.	Подп.	Дата	Общезжитие . Кр. Фарты 11/2		Стадия	Лист	Листов
Разраб.		Матвеева		Матвеева	09.10.13	Козырек над эвакуационным выходом		р		1
Провер.		Самусь		Самусь	10.10.13					
Н.контр.		Самусь		Самусь	10.10.13	Спецификация оборудования , изделий и материалов				
Утв.		Ставинов		Ставинов	10.10.13					

Копировал

Формат А3