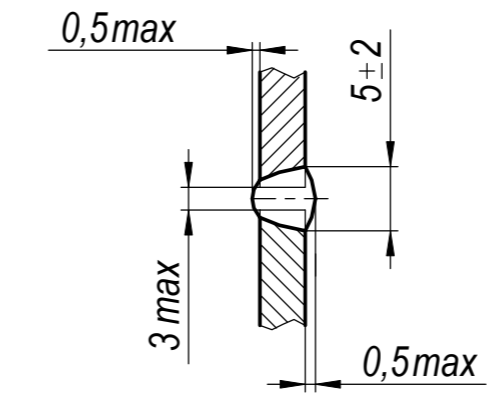
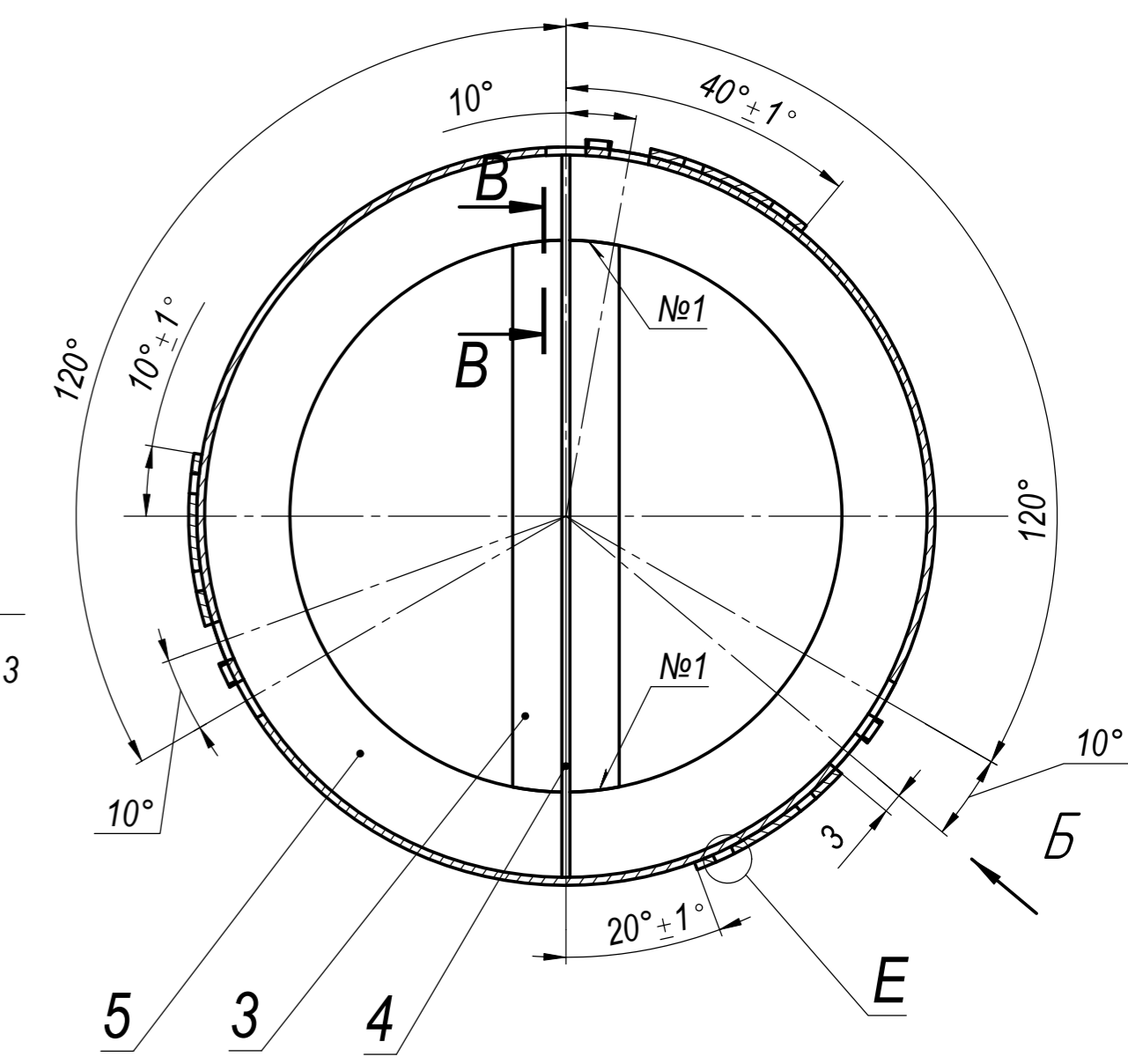


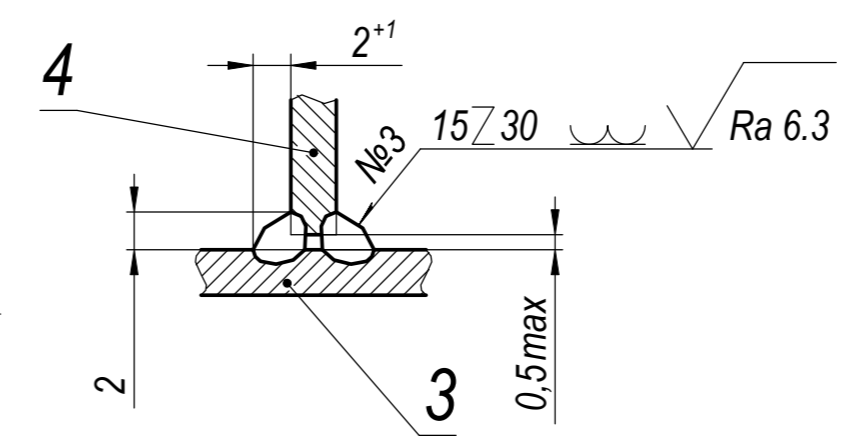
В-В (4 : 1)



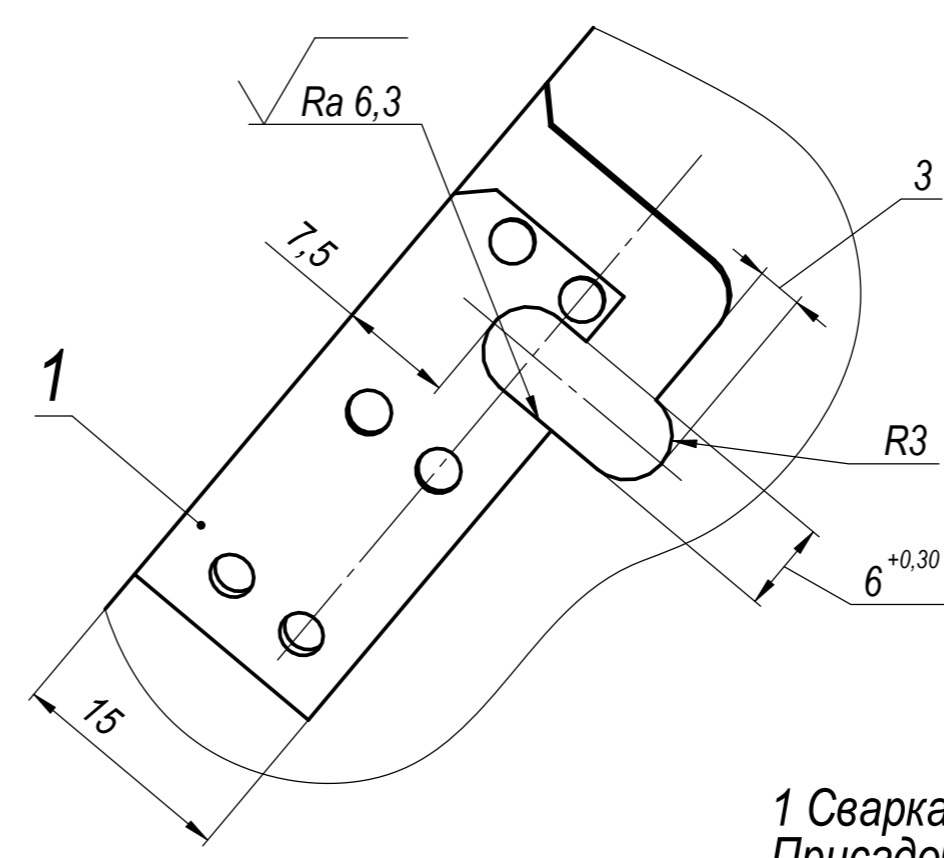
А-А (1 : 1)



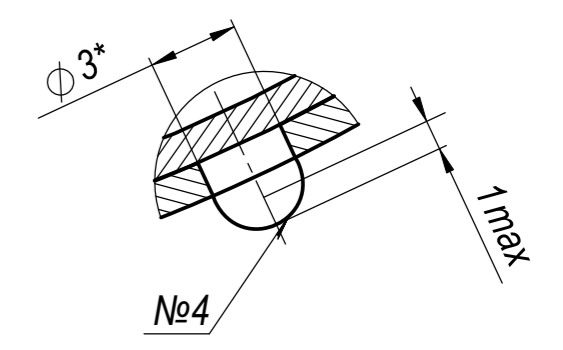
Д (4 : 1)



Б

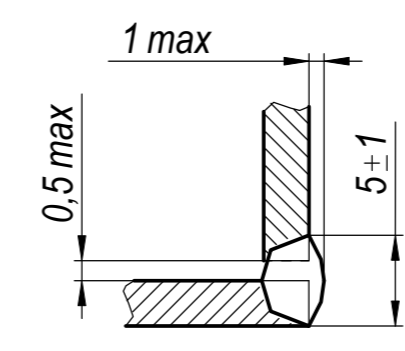


Е (4 : 1)



- 1 Сварка по технологии завода изготовителя. Присадочный материал - тантал.
- 2 Контроль качества и приёмку сварных соединений производить внешним осмотром и измерением. Трещины, прожоги не допускается.
- 3 Общие допуски по ГОСТ 30893.2-2002-мк.
- 4\*Размеры для справок.

Г (4 : 1)



				<b>A.36.706.120 СБ</b>		
				<b>Корзина</b>		
				Сборочный чертёж		
				Лит.	Масса	Масштаб
					471 г	2:1
				Лист	Листов 1	
				Лист тантала 1,2 мм ТВЧ ТУ 95.318-91		
				Копировал		
				Формат А2		

Изм.	Лист	№ докум.	Подп.	Дата
Разраб.				
Пров.				
Т.контр.				
Нач. гр.				
Н.контр.				
Утв.				

Име. № подл.	Подп. и дата
Взам. инв. №	Име. № дубл.
Име. инв. №	Подп. и дата