

Инв.№ подл.	Подпись и дата	Взам.инв.№	Инв.№ дубл.	Подпись и дата
A-75831	14.02.13			
Изм	Лист	№ документа	Подпись	Дата
Разраб.	Романова	Романова	13.02.13	
Проверил	Тукмачева	Тукмачева	13.02.13	
Н.контр.				
Утвердил	Ставинов	Ставинов	14.02.13	

ЭКЗ. № 2

13.011.0000.00 ПЧ

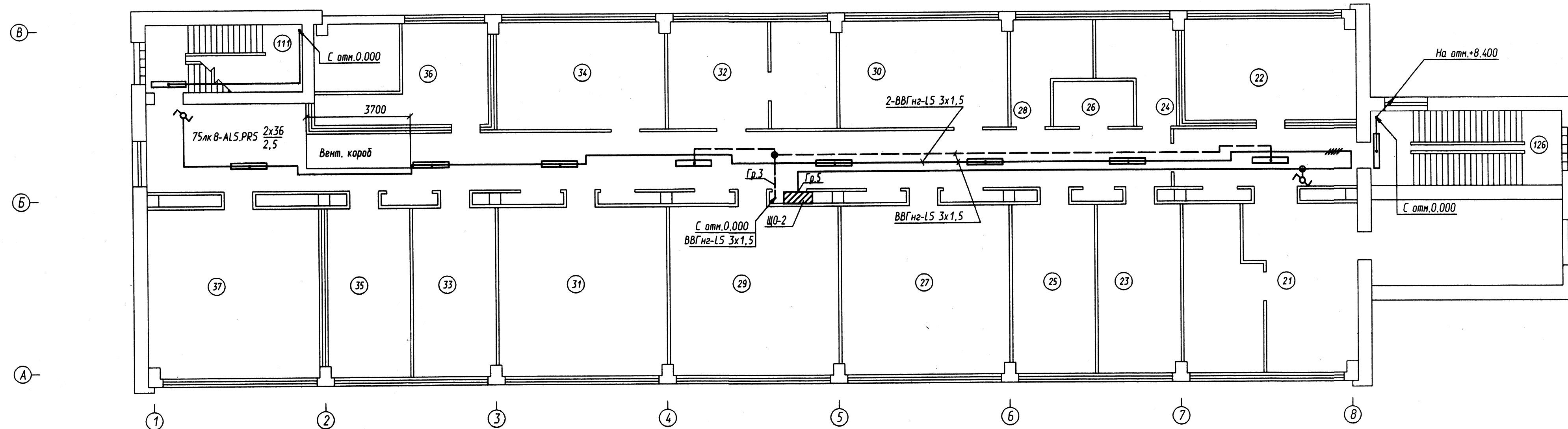
Зд.123. Ремонт коридоров, лестничных
клеток и холла

Рабочее и аварийное освещение

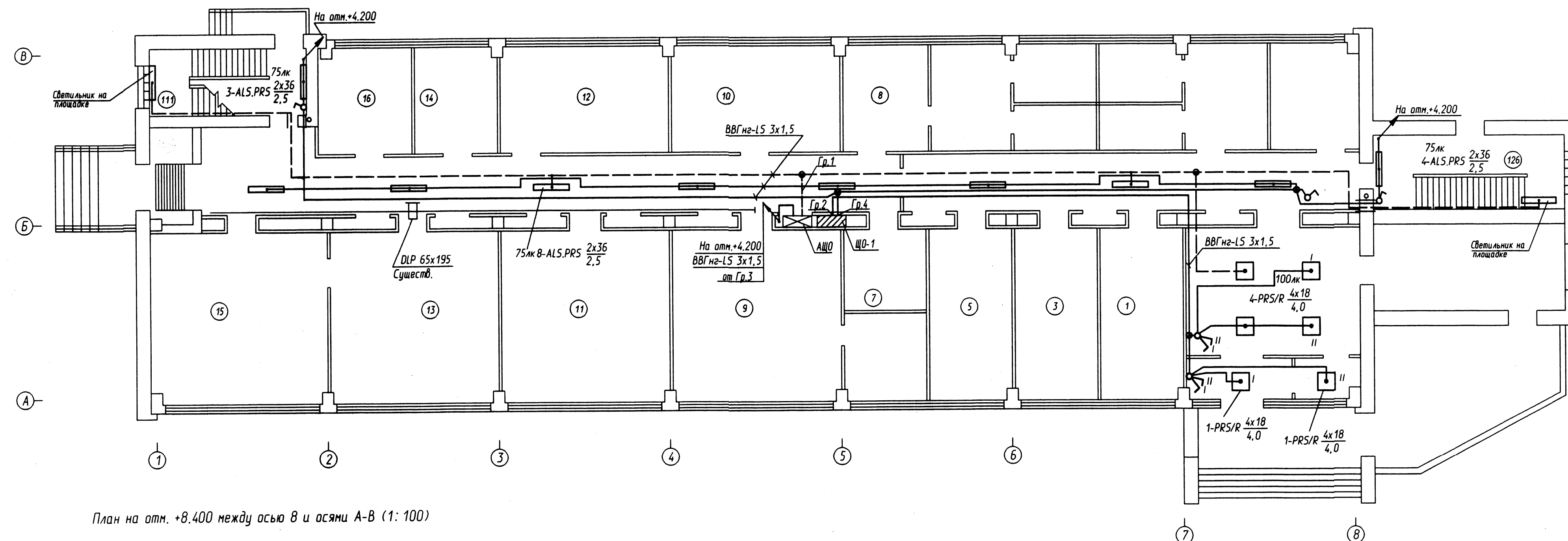
Перечень чертежей

Литера	Лист	Листов
		1

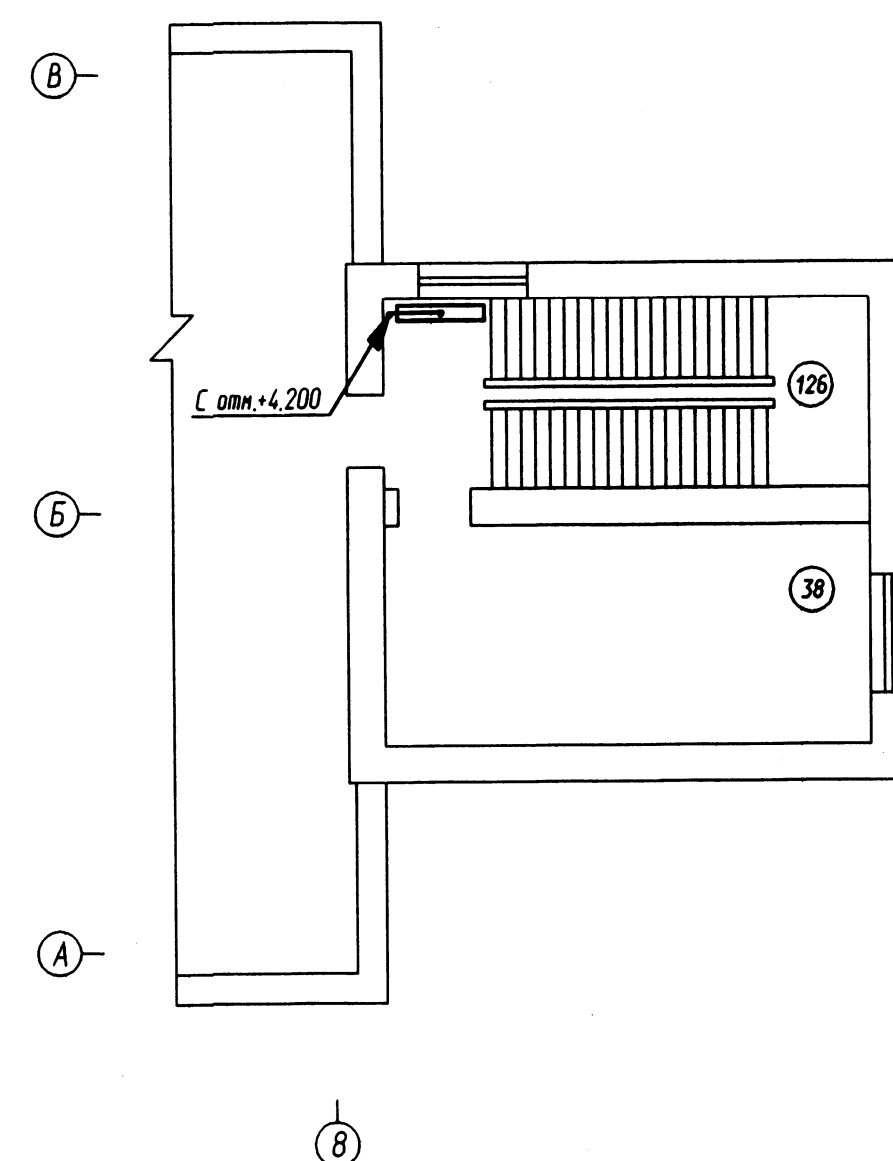
План на отм. +4.200 между осями 1-8 и А-В (1:100)



План на отг. 0.000 межд. осями 1-8 и А-В (1:100)



План на отн. +8.400 между осью 8 и осями А-В (1:100)




Поз. обозначение	Наименование	Кол	Примечание
	Светильник люминесцентный встраиваемый PRS/R 4x18		"Светлые технологии" (ЗАО ЗТН)
	с призматическим рассеивателем, с ЭПРА, белым корпусом, IP20	6	
	Лампа люминесцентная PHILIPS MASTER TL-D Super 80,		
	18Вт 220В 50Гц, цвет тепло-белый, цветность 830,		
	световой поток 1350лм, код 61054640	24	
	Светильник люминесцентный накладной ALS.PRS 2x36		
	с призматическим рассеивателем, с ЭПРА, белым корпусом, IP20	23	
	Лампа люминесцентная PHILIPS MASTER TL-D Super 80,		
	36Вт 220В 50Гц, цвет тепло-белый, цветность 830,		
	световой поток 3350лм, код 63195440	46	
	Выключатель одноклавишный серии Standard для наружной		
	установки арт. LEX1834002DPR IP20	3	
	Переключатель одноклавишный серии Standard для наружной		
	установки арт. LEX1834022DPR IP20	2	
	Выключатель двухклавишный серии Standard для наружной		
	установки арт. LEX1834002DPR IP20	2	
	Труба гофрированная (серия 9) легкая со стальной протяжкой		DKC
	кат.№ 91920, цвет серый	70	м
	Мини-плинтус DPLUS 32x16, длина 2,1м, кат.№308 04	4,2	м (2шт.)
	Кабель ВВГнг-LS 3x1,5 ТУ 16.К71-310-2001	450	м
	Коробка ответвительная с кабельным вводом 100x100x50		DKC
	IP55 код 53800	40	
	Экспресс-клема WAGO для подключения осветительных		проект, с-п
	приборов при петлевом монтаже, кат. №224-122	20	
	Металлический лоток перфорированный код 35260 (3м)	90	м DKC

1. Проект выполнен на основании "Требований к электрической части и освещению коридоров и холла зд.123" пункт 1.
2. Проектируемую сеть освещения запитать от отсутствующих щитов освещения с сохранением точек подключения групповых линий.
3. Светильники установить:
 - в коридорах здания на перфорированном лотке;
 - на лестничных клетках на месте старых демонтируемых светильников;
 - в холле в подвесном потолке типа "Армстронг".
4. В коридоре здания (отм.+4,200) предусмотрена управление освещением с 2-х сторон (коридорная схема).
5. Кабели проложить:
 - по коридорам здания в перфорированном лотке;
 - за подвесным потолком холла и на лестничных клетках в гофрированной ПВХ трубе;
 - из-за подвесного потолка холла к выключателям в мини-плинтусе DLPius 32x16;
 - через перекрытия и стены в отрезках стальных труб.
6. Подключение кабелей к светильникам выполнить:
 - в холле с использованием экспресс-клема WAGO;
 - в коридорах и лестничных клетках через ответвительные коробки.
7. Соединение кабелей в разветвительных коробках выполнить опрессовкой.
8. Монтаж электроприборов выполнить в соответствии с ГОСТ Р 50571.15-97 и ПУЭ (п.1.7.136, 7.1.37, 7.1.38), заземление согласно требованиям п.1.7 ПУЭ (п.п. А10-93).

313.46 2

13.011.0000.00 37

					13.011.0000.00 37			
-	Зам.	Н.П.Т. 13.011.0000.00	Р.П.П. 13.011.0000.00	Зд. 213. Ремонт коридоров, лестничных клеток и холла		Лист	Масса	Масштаб
Изм.	Изм.	М. документа	Подпись	Дата				
Разраб.	Романова	С.В.П.	В.П.П.	13.011.0000.00	Рабочее и аварийное освещение	-	-	-
Проверил	Тукмачева	Т.В.П.	В.П.П.	13.011.0000.00	Схема электрическая расположения	Лист	Листов 1	
Т. контр.								
Н. контр.								
Чт. контр.	С.В.П.	В.П.П.	В.П.П.	13.011.0000.00				

Формат А1

№ строки	Наименование	Код ОКП	Обозначение документа на поставку	Поставщик	Куда входит (обозначение)	Количество			Примечание
						на из-в	ком-на ре-деле	Всего	
1			Изделия светотехнические						
2	Светильник люминесцентный			«Световые технологии» (ЗАО ЭТМ)					
3	встраиваемый PR5/R 4x18								
4	с призматическим рассеивателем,								
5	с ЭПРА, белым корпусом, IP20							6	
6									
7	Лампа люминесцентная PHILIPS								
8	MASTER TL-D Super 80, 18Вт								
9	220В 50Гц, цвет тепло-белый,								
10	цветность 830, световой поток								
11	1350лм, код 61054640							24	
12									
13	Светильник люминесцентный			«Световые технологии» (ЗАО ЭТМ)					
14	накладной ALS.PR5 2x36								
15	с призматическим рассеивателем,								
16	с ЭПРА, белым корпусом, IP20							23	
17									
18	Лампа люминесцентная PHILIPS								
19	MASTER TL-D Super 80, 36Вт								
20	220В 50Гц, цвет тепло-белый,								
21	цветность 830, световой поток								
22	3350лм, код 63195440							46	
23									
24									

продукция должны иметь сертификаты качества и пожарной безопасности.

1. Электрооборудование должно иметь сертификаты качества и паспорта, материалы и кабельная

3103 № 2

13.011.0000.00 ВП

-	Зам.	ИМТ 13.016-2013	Валид.	Изд. 13
Изм.	Лист	№ документа	Подпись	Дата
Разраб.	Романова	Введен	13.02.13	
Проверил	Тукмачева	РД	Введен	
Н.контр.				
Утвердил	Ставинов	СД	14.02.13	

Инд.№ подл. А-458333

Подпись и дата 14.02.13

Взам.инд.№

Инд.№ дубл.

Подпись и дата

Листов 1

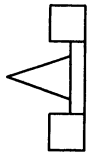
Листов 4

Зд.123. Ремонт коридоров, лестничных

клеток и холла

Рабочее и аварийное освещение

Ведомость покупных изделий



№ строки	Наименование	Код ОКП	Обозначение документа на поставку	Поставщик	Куда входит (обозначение)	Количество			Примечание
						на из-в делце	в ком-на ре-на плекты гулпр.	Всего	
1	Экспресс-клема WAGO для			"ПРОСОФТ"					
2	подключения осветительных								
3	приборов при петлеом монтаже								
4	кат. №224-122							20	
5									
6			Изделия электроустановочные						
7	Выключатель одноклавишный серии			340 ЭТМ					
8	Standard для наружной установки								
9	арт. LEX1834002DPR IP20							3	
10									
11	Переключатель одноклавишный серии			То же					
12	Standard для наружной установки								
13	арт. LEX1834022DPR IP20							2	
14									
15	Выключатель двухклавишный серии								
16	Standard для наружной установки								
17	арт. LEX1834002DPR IP20							2	
18									
19			Кабельные изделия						
20									
21	Кабель ВВГнг-LS 3х1,5		ТУ 16К.71-310-2001	3-д "Электрокабель"				450 м	
22									
23									
24									
25	Мини-плинthus DLPPlus 32х16,			Каталог "legrand" 2011г.					
26	длина 2,1м, кат.№308 04							4,2 м (2шт.)	
27									
28									
29									
Итого: 13.011.0000.00 ВП									
Лист 2									
Итого: 13.011.0000.00 ВП									
Лист 2									

Инв.№ подл. А 45833		Подпись и дата 14.02.13		Взам.инв.№		Инв.№ убр.		Подпись и дата	
Инв.№ подл.		Подпись и дата		Взам.инв.№		Инв.№ убр.		Подпись и дата	
№ строки	Наименование	Код ОКП	Обозначение документа на поставку	Поставщик	Куда входит (обозначение)	Количество			Примечание
						на из-в	на ре-на ре-на ре-	Всего	
						делие	плекты	гулир.	
1									
2			Изделия электромонтажные						
3	Труба гофрированная (серия 9) легкая			ДКС					
4	со стальной пропайкой кат.№ 91920								
5	цвет серый							70 м	
6									
7	Коробка ответвительная с кабельным			ДКС					
8	вводом 100х100х50 IP55 код 53800							40	
9									
10	Оцинкованный держатель			ДКС					
11	двухсторонний код 53356							100	
12									
13	Крепежный комплект (винт-			ДКС					
14	шуруп и дюбель) 6х35								
15								200	Для держателя
16	Труба стальная водопроводная		ГОСТ 3262-75						
17	обыкновенная Дусл.25х3.2							30 м	
18									
19	Термоусадочная трубка КВТ 60/40							3 м	
20									
21	Гильза кабельная медная		ГОСТ 23469.3-79	Минимакс					
22	ГМ/4-3М УХ/ЛЗ							150	
23									
24	Универсальная электроизоляция-			ЗАО "ТехноПром"					
25	ционная лента MULTITECH 900								
26	желто-зеленая ПВХ-19мм*25мм*0,15мм							5	
27									
28									
29									
Итого 2									
13.011.0000.00 ВП									
Лист 3									
Формат А3									

№ строки	Наименование	Код ОКП	Обозначение документа на поставку	Поставщик	Куда входит (обозначение)	Количество			Примечание
						на из-в делце	в ком-плекты	на ре-гулир. Всего	
1	Универсальная электроизоляция-			ЗАО "ТехноПром"					
2	щонная лента MULTITECH 900								
3	голубая ПВХ-19мм*25м*0,15мм							5	
4									
5	Универсальная электроизоляция-			То же					
6	щонная лента MULTITECH 900								
7	желтая ПВХ-19мм*25м*0,15мм							5	
8									
9	Металлический лоток			ДКС					
10	перфорированный код 35260 (L=3м)							90 м	
11									
12	Винт М6х10 код СМ010610			ДКС				100	Для лопка
13									
14	Гайка М6 с насечкой код СМ100600			ДКС				100	То же
15									
16									
17									
18									
19									
20									
21									
22									
23									
24									
25									
26									
27									
28									
29									

Инд.№ подл. А-75833	Подпись и дата 14.02.13	Взам.инв.№	Инд.№ дудл.	Подпись и дата
313112				
13.011.0000.00 ВП				
Изм/Лист № документа				Дата
				Лист 4