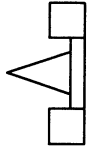


Поз.	Формат	Обозначение	Наименование	Кол.	Примечание
1			Зд.100. Пом.405, 406/1, 406/2.		
2	•	13.028.0001.0030	Освещение.		
3			Схема электрическая принципиальная		
4			и расположения.	1	• A2+A3
5					
6	A1	13.028.0002.0030	Зд.100. Пом.406/2.		
7			Щит электропитания ЩР1.		
8			Схема электрическая принципиальная		
9			и расположения.	1	
10					
11	•	13.028.0003.0030	Сети СВТИ.		
13			Схема электрическая принципиальная		
14			и расположения.	1	• A4x3
15					
16	A2	13.028.0004.0037	Телефонные и радиотрансляционные сети.		
17					
18			Схема электрическая расположения.	1	
19					
20	•	13.028.0005.0030	Сети ЕМВС.		
21			Схема электрическая структурная		
22			и расположения.	1	• A4x3
23					
24	A4,	13.028.0000.00Д1	Щит электропитания ЩР1.	4	
25	•		Задание заводу.	1	• A2+A3

Инд.№ подл. А-76430
Подпись и дата 13.08.13
Взам.инд.№
Инд.№ дудл.
Подпись и дата

13.028.0000.000П

Изм	Лист	№ документа	Подпись	Дата
Разраб.	Жданова	11204	13.08.13	7.08.13
Проверил	Тукмачева	1112	13.08.13	11.08.13
Н.контр.				
Утвердил	Стабиаев			13.08.13

Зд.100. Пом.405, 406/1, 406/2. Ремонт. Электрическая часть.					Литера	Лист	Листов
					и	2	3
							

Опись альбома

[illegible]

13.028.0001.0030

Схема электрическая расположения
План на отм. +10,800 между осями 1-6 и Д-Ж (1:100)

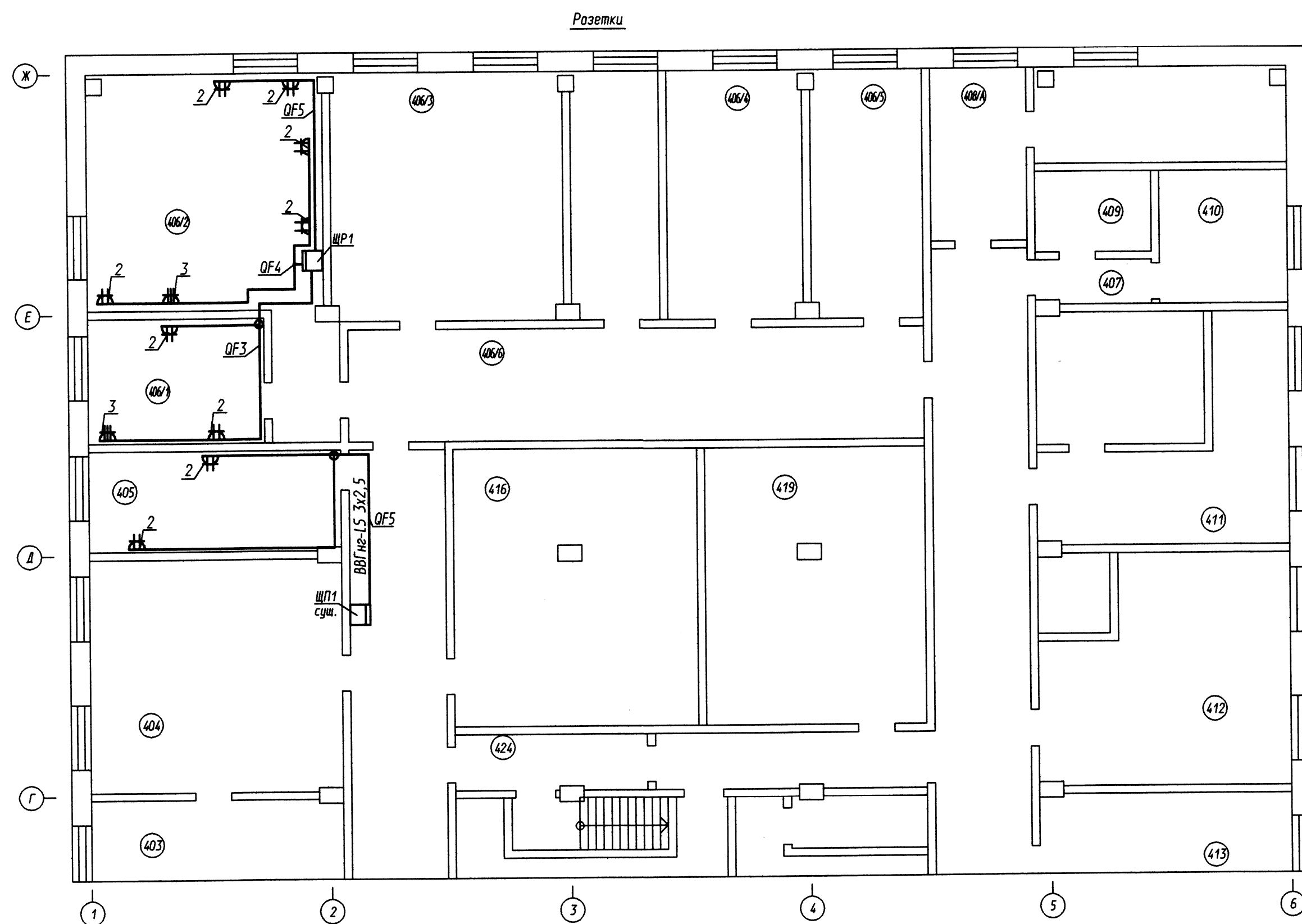
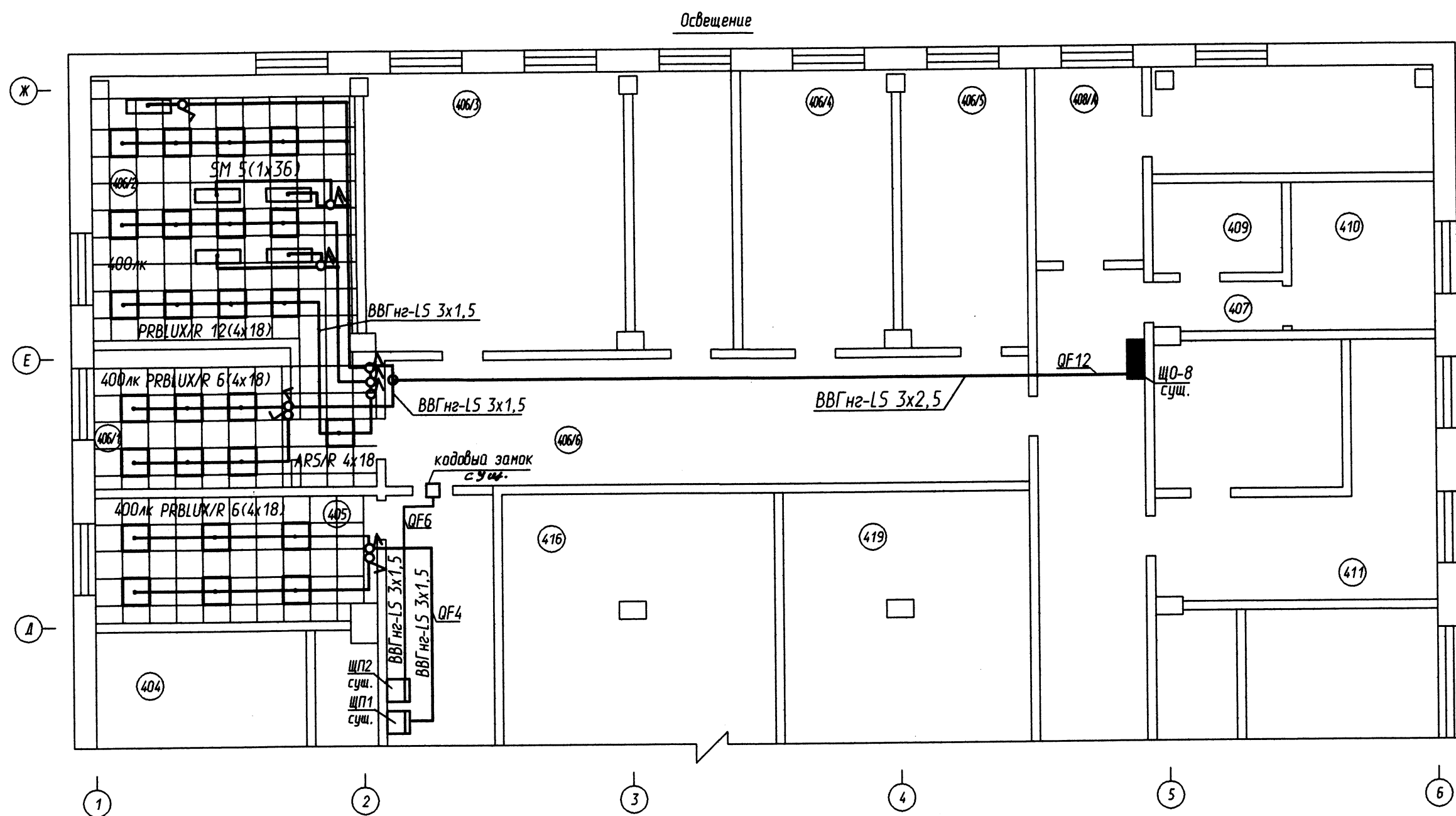
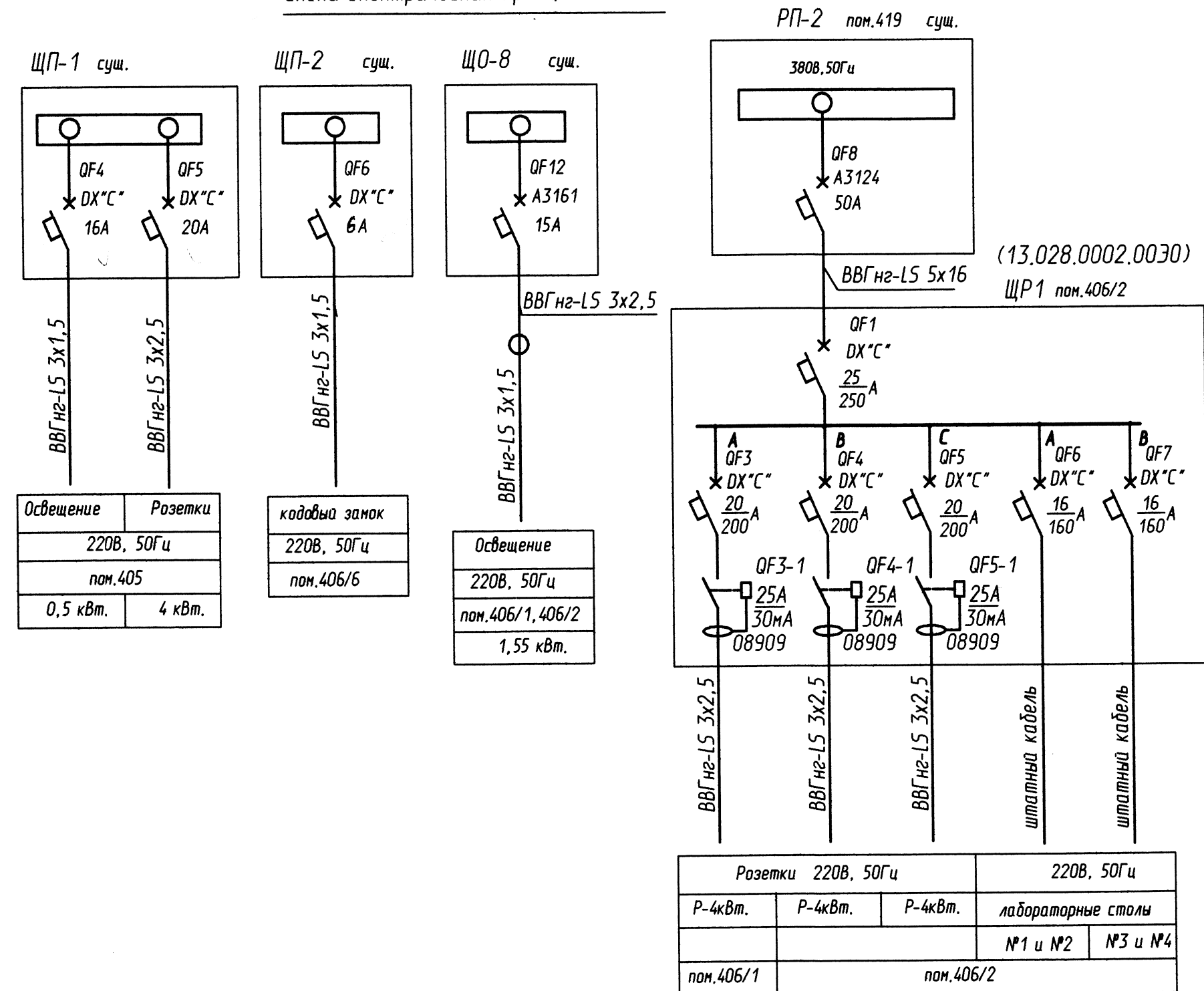


Схема электрическая принципиальная



Поз. обозначение	Наименование	Кол.	Примечание
	Светильник люминесцентный встраиваемый с экранирующей параболлической решеткой PRBLUX/R 4x18 с ЭПРА IP20	24	
	Светильник люминесцентный встраиваемый с экранирующей решеткой ARS/R 4x18 IP20	1	
	Лампа люминесцентная PHILIPS MASTER TL-D Super 18W 220В 50Гц, цвет тепло-белый код 639707 40	100	
	Экспресс-клема WAGO №224-122	90	
	Светильник люминесцентный накладной с призматическим рассеивателем SM 1x36	5	над лабораторными столами
	Лампа люминесцентная PHILIPS MASTER TL-D Super 36W 220В 50Гц, цвет тепло-белый код 631954 40	5	
	Выключатель для DLP (1 модуль) 10А, 250В код 770 00	4	
	Выключатель для DLP (2 модуля) 10А, 250В код 770 10	8	
	Суппорт "Мозаик" 2 модуля №109 52	10	для выключателя
2	Розетка 2x2K+3 №774 02	9	сдвоенная
	Суппорт Мозаик на 4 модуля код 109 54	9	для розеток 2x2K+3
3	Розетка 3x2K+3 №774 03	2	строенная
	Суппорт Мозаик на 6 модулей код 109 56	2	для розеток 3x2K+3
	Автоматический выключатель однополюсный ДХ "С"		"Legrand"
	Ин-16А, 220В, 50Гц код 06376	1	для ЩП-1
	То же, ДХ"С" Ин-20А, 220В, 50Гц код 06377	1	для ЩП-1
	То же, ДХ"С" Ин-6А, 220В, 50Гц код 06372	1	для ЩП-2
	Кабель ВВГнг-LS 3x2,5 ТУ 16.К71-310-2001	110	м
	Кабель ВВГнг-LS 3x1,5 ТУ 16.К71-310-2001	200	м

- 4.От ЩО-8 до пом. 406/1 и от ЩП-1 до пом.405 кабели проложить по существующей кабельной трассе, внутри помещений кабели проложить за подвесным потолком по металлополосе, по стенам в специальных кабельных каналах ДЛР 50x80.
В пом.406/2 кабели проложить через пом.406/1 за подвесным потолком.
5.Подключение сетей по схеме TN-S.
6.При прокладке кабелей через стены, кабель проложить в трубе.
7.Работу выполнить согласно ПУЭ.

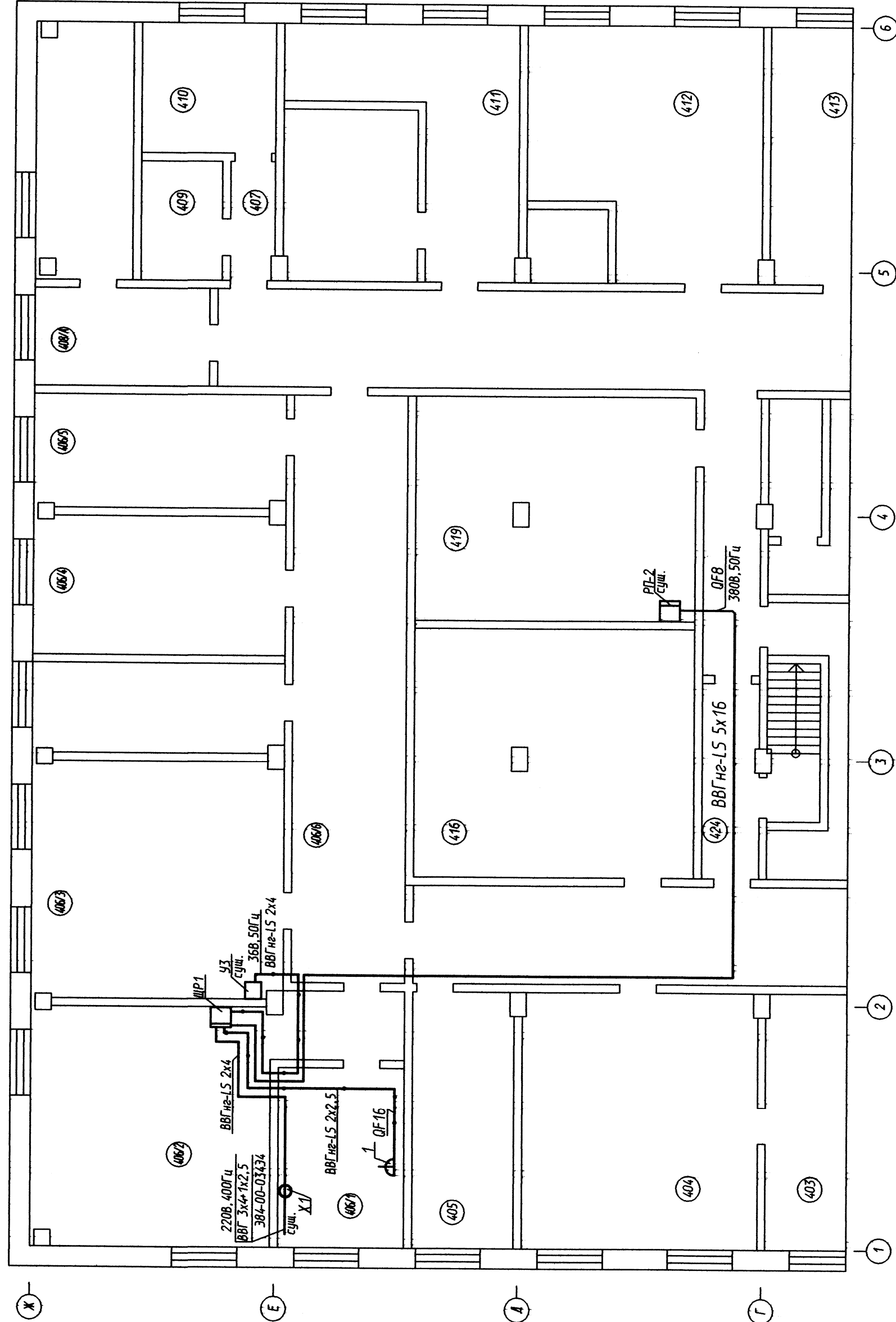
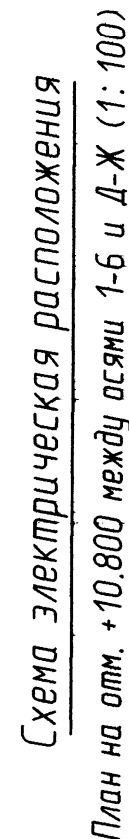
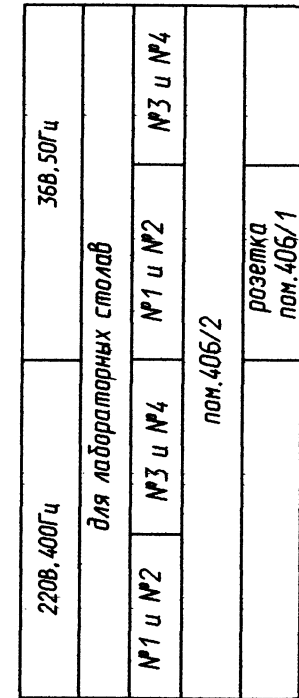
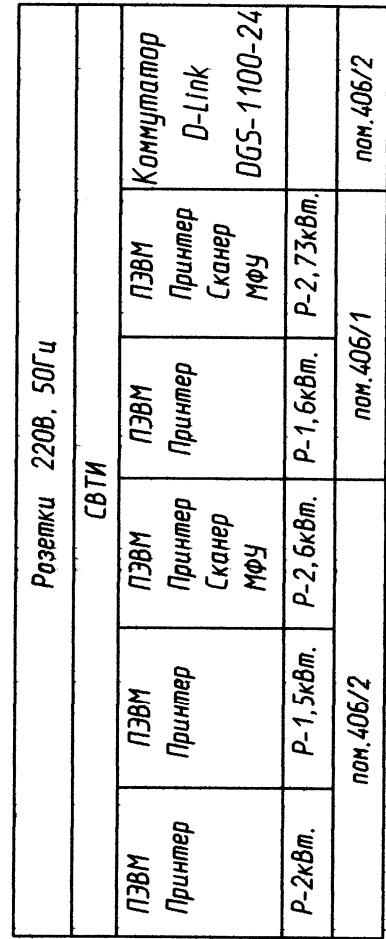
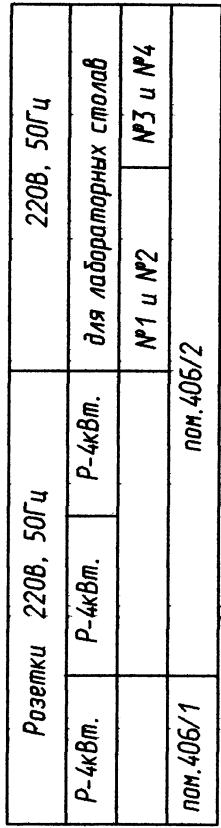
Условные обозначения

- ⬢ - розетка однаместная
⬢ - розетка двоянная

- 1.Чертеж выполнен на основании технического задания от №6 от 13.03.2013г.
2.В щитке ЩП1 дополнительно установить два автоматических выключателя ДХ"С", Ин-16А и Ин-20А для подключения освещения и бытовых розеток в пом.405.
В щитке ЩП2 дополнительно установить автоматический выключатель ДХ"С", Ин-6А для подключения кодового замка в пом.406/6.
3.В пом.406/1 и 406/2 бытовые розетки подключить через УЗО.

13.028.0001.0030				Зд.100. Пом.405, 406/1, 406/2.			Лит.	Масса	Масштаб
Изм.	Лист	№ документа	Подпись	Дата	Освещение.	и			
Разраб.	Жданова	11/2013	11/2013	11/2013	Схема электрическая принципиальная и расположения.	Лист	Листов 1		
Проверил	Тукмачева	11/2013	11/2013	11/2013					
Т.контр.									
Н.контр.									
Утвердил	Ставинов	11/2013	11/2013	11/2013					

Формат А2+А3



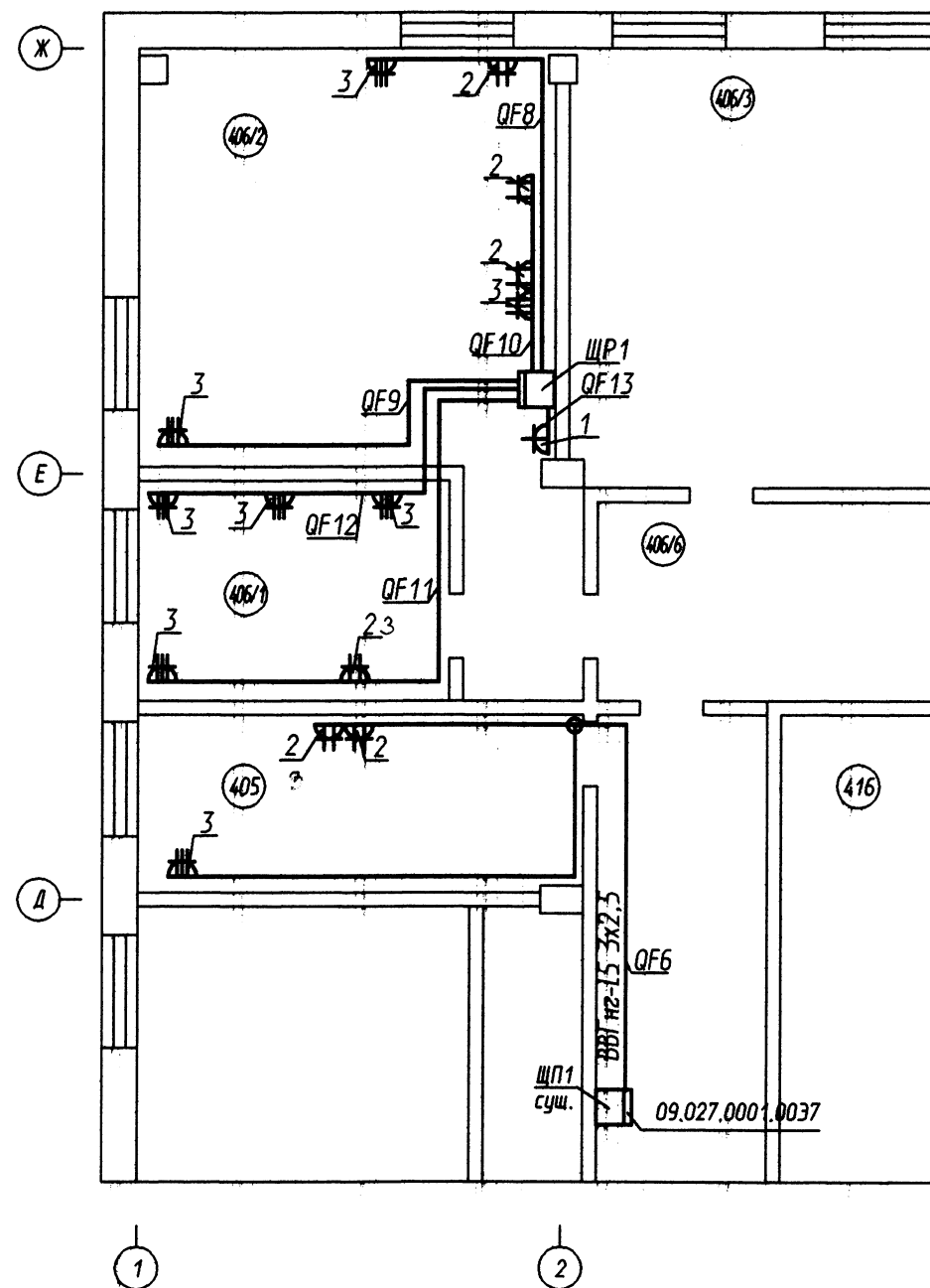
Поз. обозначение	Наименование	Кол.	Примечание
ШР1	Щит распределительный напольный 3 ряда по18 модулю	1	13.028.0002.0041
0F-16, 0F-17	Автоматический выключатель однополюсный ДХ "С"		"термо"
0F-16, 0F-17	Ин-10А, 230В, 50Гц код 063 74	2	
0F-8, 0F-7	То же, ин-16А, 230В, 50Гц код 063 76	8	
0F-3, 0F-5	То же, ин-20А, 230В, 50Гц код 063 77	3	
0F-14, 0F-15	Автоматический выключатель двухполюсный ДХ "С"		
	Ин-16А, 230В, 400Гц код 064 68	2	
0F-1, 0F-2	Автоматический выключатель трехполюсный ДХ "С"		
	Ин-25А, 400В, 50Гц код 064 90	2	
0F-3, 1... 0F-5	выключатель дифференциальный типа(ВДТ) ДХ "АС"		
	двухполюсный 230В, ин-25А, чувств-30мА кат.М 08909	3	
	Автоматический выключатель трехполюсный А3124	1	
	Ин-50А, 380В, 50Гц	1	из наличия
1	Розетка однополюсная для открытой установки 42В, 50Гц	1	
	10А, IP43, тип РП-26	1	
X1	Коробка распределительная IP54, ДКС 120x80x300 кат.М53900	1	000"Бригад" СПб
	Кабель ВВГнг-LS 2x4, 7У 16.К71-310-2001	40 м	"ЭТМ"
	Кабель ВВГнг-LS 2x2,5 7У 16.К71-310-2001	20 м	✓
	Кабель ВВГнг-LS 5x16 7У 16.К71-310-2001	35 м	

1. Чертеж выполнен на основании технического задания от №6 от 13.03.2013г.
2. От РП-2 до пом. 406/6 кабель проложить по существующей кабельной трассе, далее до ЦРП кабель проложить, пропитанным через пом.406/1 за подвесным потолком, по металлополосу, по стенам в специальных кабельных каналах ЦРП 50х80.
3. Шаптовые кабели от ЦРП проложить по стене в кабельном канале, от стены к монтажному столу в перфорации.
4. В РП-2 отФ8(4х12) 4-25а заменить на аналогично с 1н-50А.
5. Сеть 220В, 400V завести на распределительный щиток, X1 в пом.406/1 и от нее на штепсель в пом. 406/2, трасса в соответствии с чертежом.
6. Сеть 36В 50ГЦ завести на ЦРП с щитками 43 пом.406/3.
7. При прокладке кабелей через стены, кабель проложить в трубе.
8. Подключение сенса по стене ТН-5.
9. Работы выполнены согласно ПУЭ.

[illegible]

09.028.0003.0030

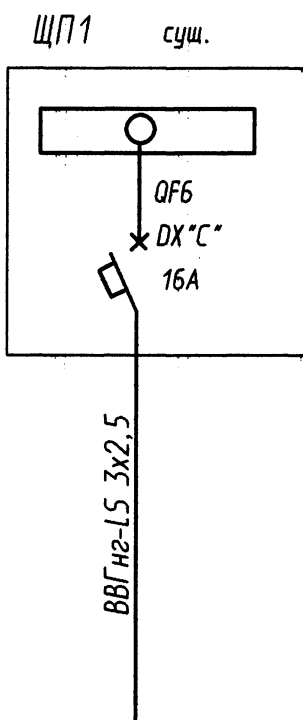
Схема электрическая расположения
План на отм. +10.800 между осями 1-2 и Д-Ж (1:100)



Условные обозначения

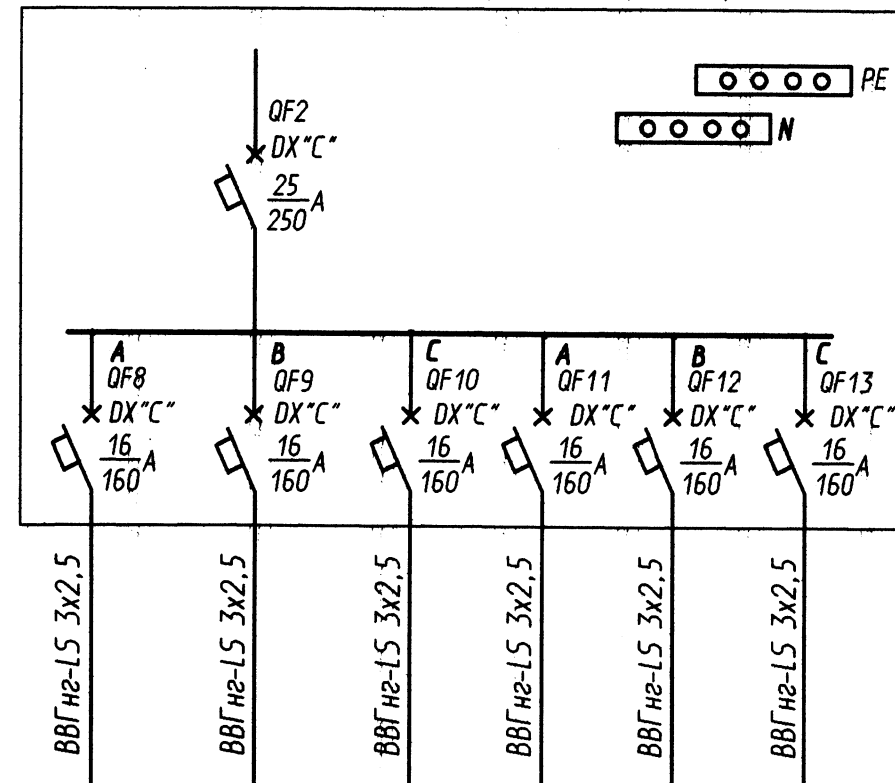
- розетка сдвоенная
— розетка строенная

Схема электрическая принципиальная



Розетки 220В, 50Гц
СВТИ
ПЭВМ Принтер Сканер МФУ
пом. 405
2,3 кВт.

ЩР1 пом.406/2 (13.028.0002.0030)



Розетки 220В, 50Гц					
СВТИ					
ПЭВМ Принтер	ПЭВМ Принтер	ПЭВМ Принтер Сканер МФУ	ПЭВМ Принтер	ПЭВМ Принтер Сканер МФУ	Коммутатор D-Link DGS-1100-24
Р-2кВт.	Р-1,5кВт.	Р-2,6кВт.	Р-1,6кВт.	Р-2,73кВт.	
пом.406/2			пом.406/1		пом.406/2

Поз. обозначение	Наименование	Кол.	Примечание
	Автоматический выключатель однополюсный DX-h "C"		"Legrand"
	Ин-16А, 220В, 50Гц код 06860	1	для ЩП1
1	Розетка 2К+3 №774 01	1	одноместная
	Суппорт Мозаик на 2 модуля код 109 52	1	для розеток 2К+3
2	Розетка 2х2К+3 №774 02	6	сдвоенная
	Суппорт Мозаик на 4 модуля код 109 54	6	для розеток 2х2К+3
3	Розетка 3х2К+3 №774 03	8	строенная
	Суппорт Мозаик на 6 модулей код 109 56	8	для розеток 3х2К+3
	Кабель ВВГнг-LS 3х2,5 ТУ 16.К71-310-2001	100	м
	Коробка разветвительная IP54 ДКС 80/80/40 кат.№53700	5	

- Чертеж выполнен на основании технического задания от №6 от 13.03.2013г.
- В щитке ЩП1 дополнительно установить автоматический выключатель DX-h "C" Ин-16А для подключения розеток для СВТИ в пом.405.
- От ЩП1 кабель до помещения 405 проложить по существующей кабельной трассе, внутри помещений кабель проложить за подвесным потолком по металлополосе, по стенам в специальных кабельных каналах DLP 50х80.
- Подключение сетей по схеме TN-S.
- При прокладке через стены, кабель проложить в трубе.
- Работу выполнить согласно ПУЭ.

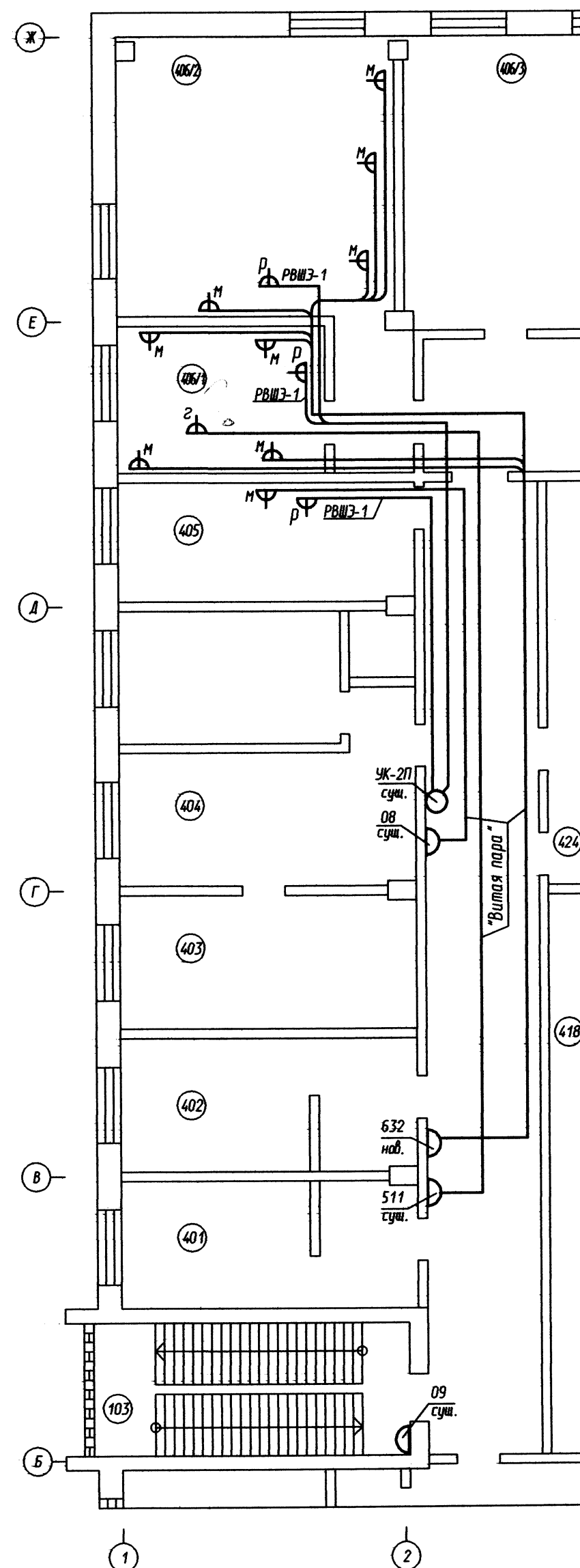
Инв.№ подл. 1-76453
Подпись и дата 23.08.13
Инв.№ дубл. 1
Инв.№ № 1
Взам. инв.№ 1
Подпись и дата

13.028.0003.0030

Изм.	Лист	№ документа	Подпись	Дата	Зд.100. Пом.405, 406/1, 406/2. Сети СВТИ. Схема электрическая принципиальная и расположения.	Лит.	Масса	Масштаб
Разраб.	Жданова	10201	10.06.13	10.06.13		и		
Проверил	Тукмачева	10201	10.06.13	10.06.13		Лист	Листов 1	
Т.контр.								
Н.контр.								
Утвердил	Ставинов			10.08.13				

Формат А4х3

Схема электрическая расположения
План на отм. +10,800 между осями 1-2 и Б-Ж (1: 100)



Поз. обозначение	Наименование	Кол.	Примечание
	Розетка телефонная 2 модуля RI11, Кат.№787 31	10	
	Суппорт "Мозаик" 2 модуля Кат.№109 52	10	
	Розетка для радио	3	
632	Коробка распределительная телефонная КРТМ-В/20-Р		
	2 планта ISA-PROFIL: 1 плант с размыкаемыми контактами		
	и 1 плант с размыкаемыми контактами с дополнительными клеммами с винтовым соединением	1	
	Кабель "Витая пара" двухпарный UTR кат.3 REXONT 2х2х0,5	300	м
	Кабель РВШЗ-1 ТУ16-505.451-89	50	м
	Труба поливинилхлоридная 16х1,2 ТУ6-19051-339-82	2	м

1. Чертеж выполнен на основании технического задания отд. №6 от 13.03.2013г.
2. Радиотрансляционные сети подключить от существующей коробки УК-2П кабелем РВШЗ-1.
3. Телефонные сети подключить от существующих коробок ОВ, 511 и вновь установленной коробки 632 кабелем "Витая пара".
4. От коробки до помещений кабели проложить по существующей кабельной трассе, внутри помещений, по стенам и огдыя балку, кабели проложить в кабельных каналах DLP 50x80.
- В пом.406/2 кабели проложить транзитом через пом.406/1.
5. При прокладке кабелей через стены, кабель проложить в трубе.
6. На кабелях телефонных сетей крепить бирки с № помещений.

Инв.№ подл.	Подпись и дата	Взам.инв.№	Инв.№ дубл.	Подпись и дата
А-76454	Григорьев 23.08.13			

				13.028.0004.00.37			
				Зд. 100. Пом. 405, 406/1, 406/2.			
Изм.	Лист	№ документа	Подпись	Дата	Лит.	Масса	Масштаб
Разраб.		Жданова	<i>ЖД</i>	11.06.13	и	—	—
Проверил		Тукначева	<i>ТК</i>	11.06.13			
Т.контр.					Лист	Листов 1	
Н.контр.							
Утвердил		Стабинов	<i>СТ</i>	12.08.13			

0000.5000.820.51

Схема электрическая расположения
План на отм. +10.800 между осями 1-2 и Д-Ж (1: 100)

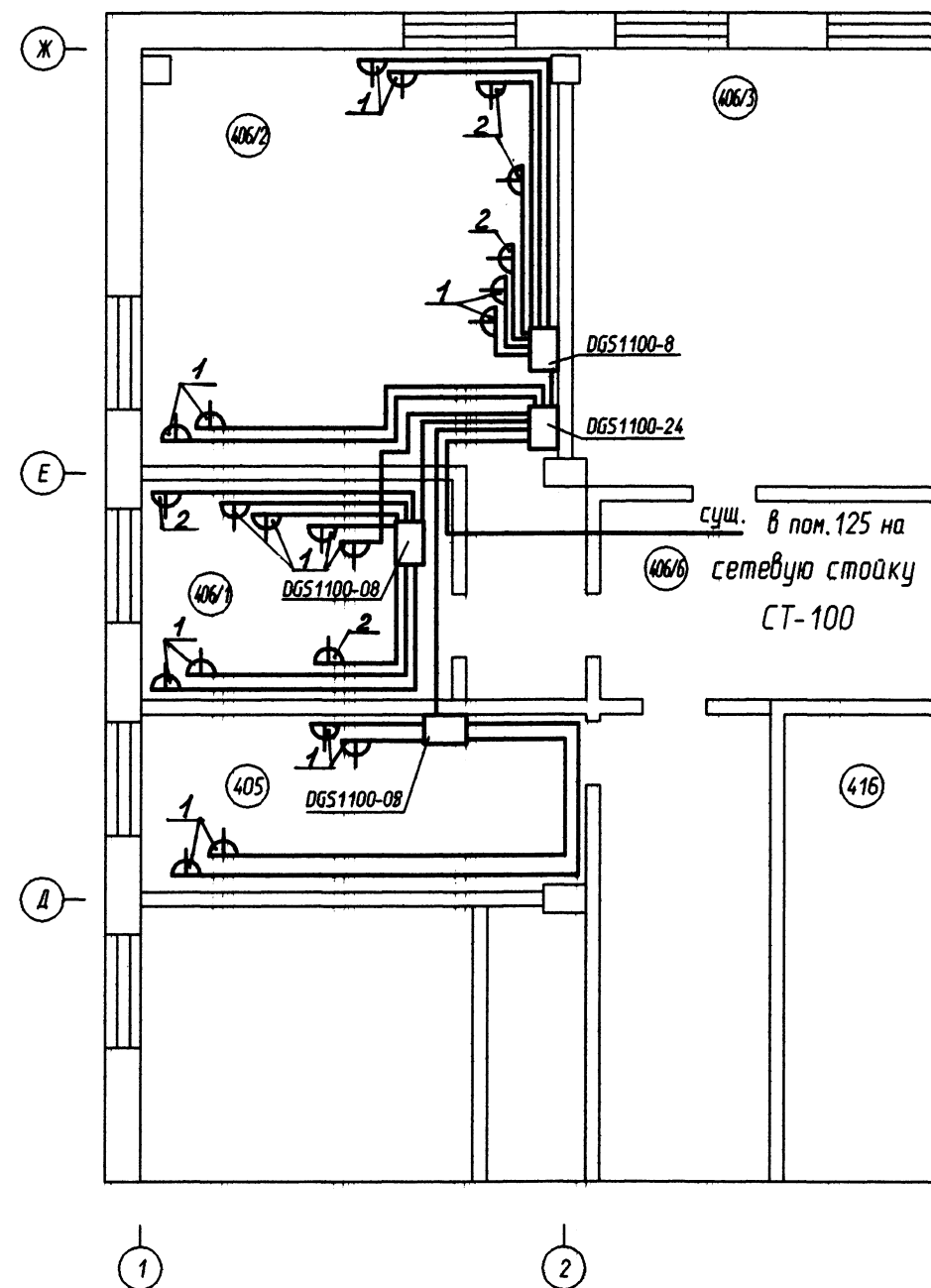
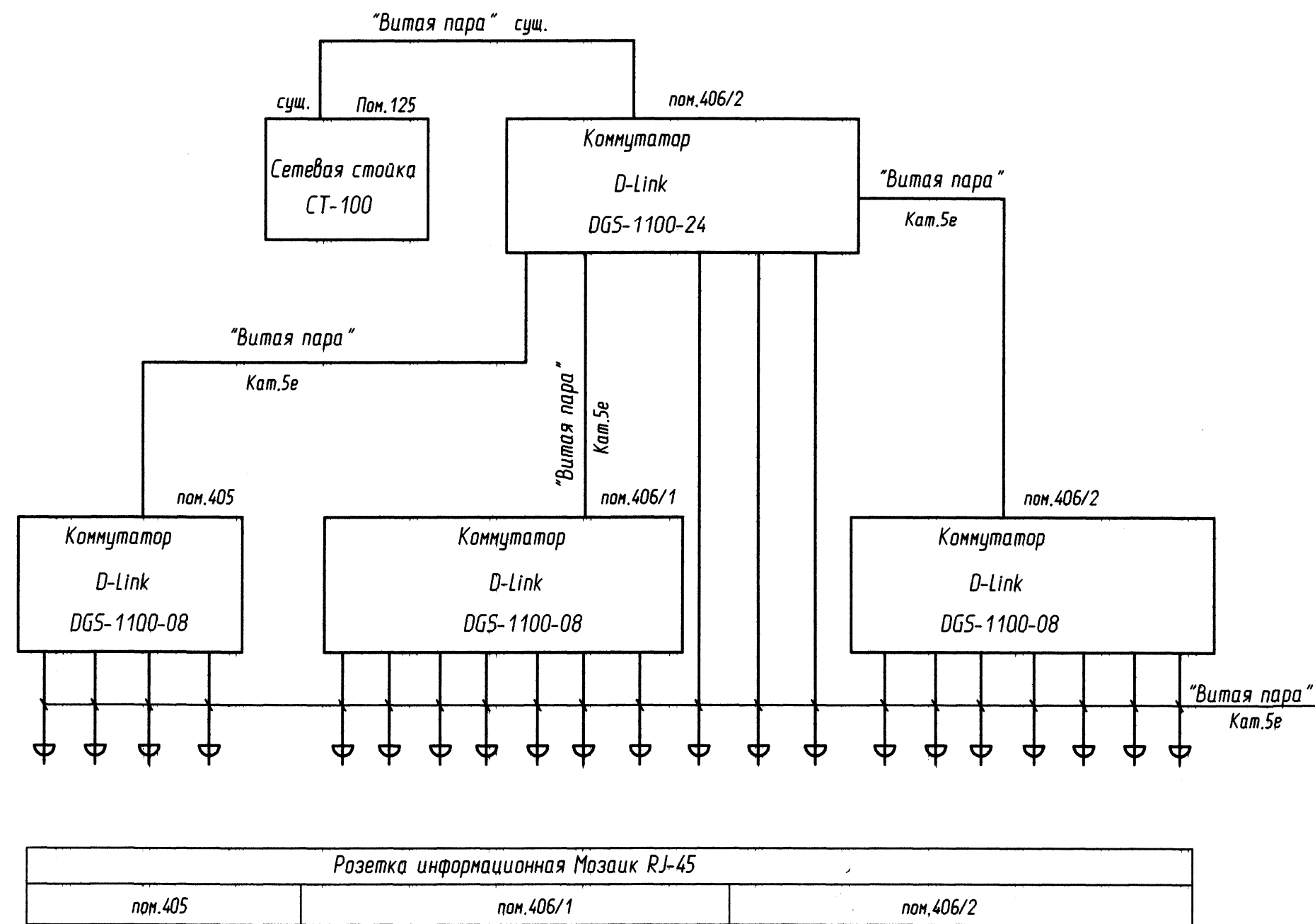



Схема электрическая структурная.



Поз. обозначение	Наименование	Кол.	Примечание
	Коммутатор D-Link DGS 1100-24	1	
	Коммутатор D-Link DGS 1100-08	3	
1	Розетка Legrand RJ45 UTP кат.5е 1 модуль №765 51	16	"legrand"
2	Розетка Legrand RJ45 UTP кат.5е 2 модуля №765 54	5	
	Суппорт Legrand 2 модуля №109 52	13	
	Вилка Legrand RJ45 №517 03	60	
	Колпачек Legrand №517 07	60	
	Кабель "Витая пара" 5-е категории 4-х парный 327 51	305	н
	Стяжка полиамидная 200х3,5	200	

1. Чертеж выполнен на основании технического задания от №6 от 13.03.2013г.
2. Внутри помещений кабели проложить за подвесным потолком по металлополосе, по стенам и огибая балку, в специальных кабельных каналах DLP 50х80. Кабельная трасса проходит транзитом через пом. 406/1 за подвесным потолком.

				13.028.0005.0030			
				Зд.100. Пом.405,406/1,406/2.			
				Сети ЕМВС.			
				Схема электрическая структурная и расположения.			
Изм	Лист	№ документа	Подпись	Дата	Лит.	Масса	Масштаб
Разраб.	Жданова	И.И.И.	11.06.13		и	—	—
Проверил	Тукмачева	Р.С.	11.06.13				
Т.контр.					Лист	Листов 1	
Н.контр.							
Утвердил	Ставинов	И.И.И.	11.06.13				

Формат А4х3

Инб.№ подл.	Взам.инб.№	Инб.№ дгдм.	Подпись и дата
4-76456			Подпись 23.02.13

Таблица 1 - Основные параметры

Номинальное напряжение на вводе №2 шкафа, В	220
Номинальная частота переменного тока Гц	400
Номинальный ток вводного автомата QF14, А	16
Система заземления по ГОСТ Р 50571.02	1Т
Характеристики автоматических выключателей на вводе №2	
QF14 и QF15: In/Ipм/Ipз, А	16/10In
Количество аппаратов распределения ввода №2 (QF14,QF15), шт	2
Номинальное напряжение на вводе №3 шкафа, В	36
Номинальная частота переменного тока Гц	50
Номинальный ток вводного автомата QF16, А	10
Система заземления по ГОСТ Р 50571.02	TN
Характеристики автоматических выключателей на вводе №3	
QF16 и QF17: In/Ipм/Ipз, А	10/10In
Количество аппаратов распределения ввода №2 (QF16,QF17), шт	2

[illegible]

Инв.№ подл.	Подпись и дата	Взам.инв.№	Инв.№ дубл.	Подпись и дата
И-76456	11.08.13			

Общие технические требования см. таблицу 2.

Таблица 2 - Общие технические требования

Наименование	ЩР1
Тип конструкции	Щит
Материал	Пластик
Способ размещения	Навесной
Вид обслуживания	Одностороннее (левая дверь с замком)
Степень защиты по ГОСТ 14254	IP40
Условия эксплуатации по ГОСТ 15150	УХЛ3
Группа эксплуатации в части воздействия механических факторов внешней среды по ГОСТ 17516.1	М1
Исполнение по сейсмостойкости	Нормальное
Наличие шин	L1,L2,L3,N,PE
Ввод и вывод кабелей	Смотря схему
Комплект зажимов для подключения кабелей	Смотря схему
Наличие фальшпанели	Есть
Установка автоматических выключателей	На DIN-рейку. Резервные модули закрыть заглушками.

Инв.№ подл.	13.028.0000.00Д1	Лист
Изм/лист		3
№ документа		
Подпись		
Дата		

Формат А4

Инв.№ подл.	Подпись и дата	Взам.инв.№	Инв.№ дудл.	Подпись и дата
А-76456	27.08.2012			

Монтаж шкафа выполнить в соответствии с руководящими документами на проектирование предприятия-изготовителя и схемой электрической принципиальной приложения А.

Шкаф комплектуется изготовителем следующими документами:

- паспорт на шкаф и комплектующие,
- электрическая схема,
- монтажная схема (компановочный чертеж),
- спецификация комплектующих с указанием содержания драгоценных металлов в комплектующих, позлементно,
- руководство по эксплуатации.

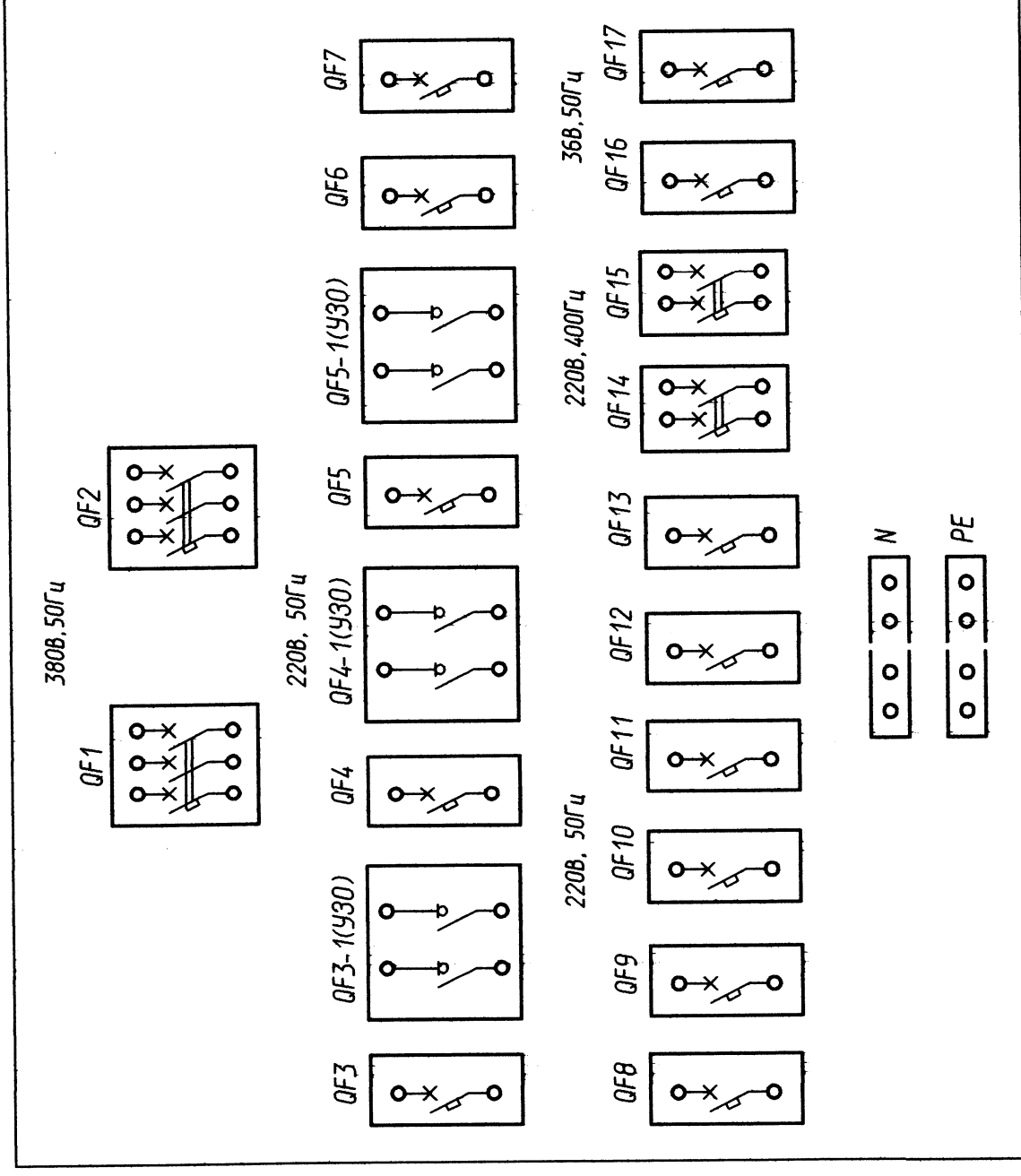
Инв.№ подл.	Подпись	Дата	Изм	Лист	№ документа	13.028.0000.00Д1	Лист
							4

13.028.0001.0030

Схема электрическая принципиальная

Ввод кабелей сверху

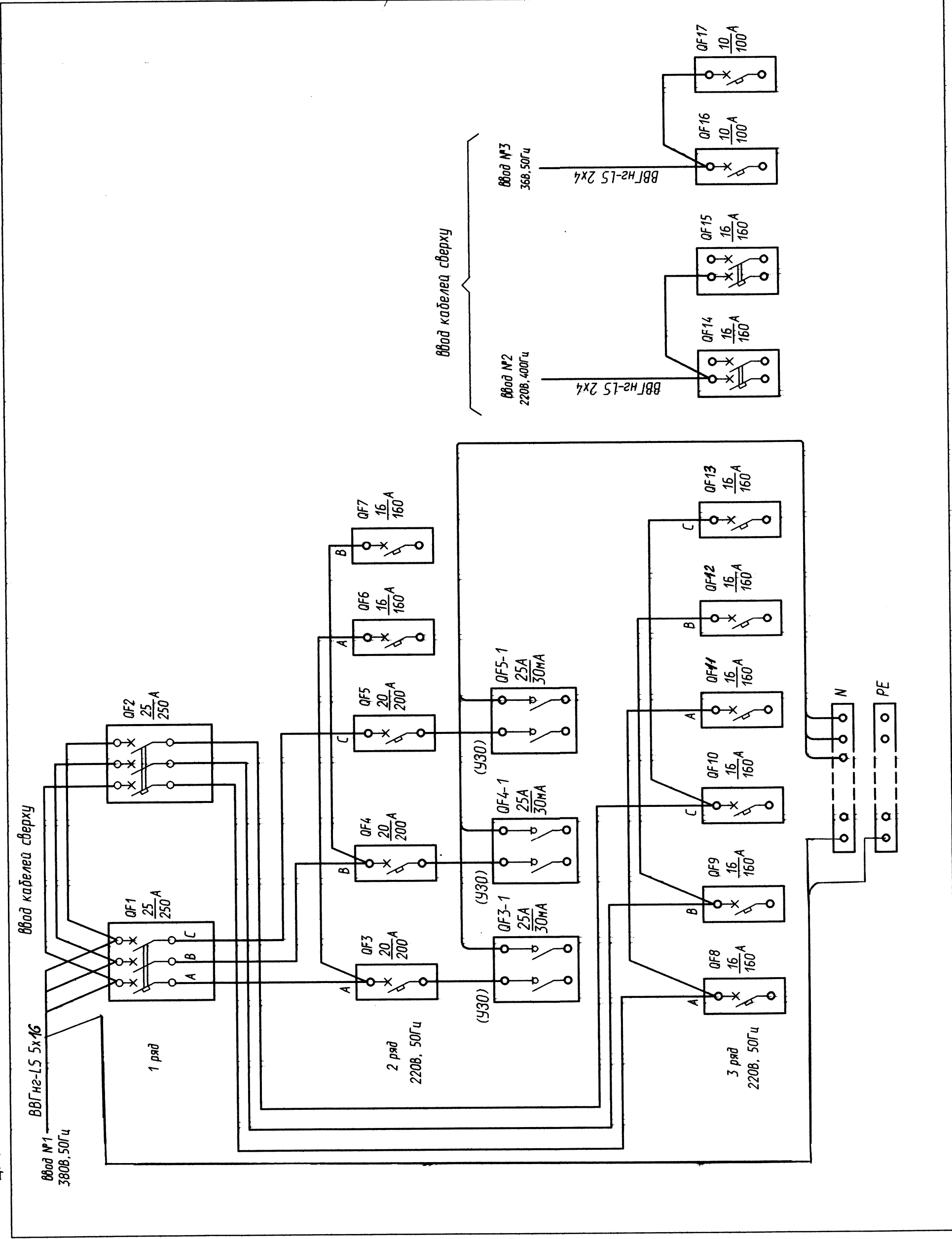
ЩР1



Ввод кабелей снизу

Схема электрическая соединений

ЩР1



Поз. обозначение	Наименование	Кол.	Примечание
ЩР1	Щит распределительный напольный 3 ряда по 18 модулей	1	"Legrand"
OF1, OF2	Автоматический выключатель трехполюсный ДХ "С"		
OF3... OF5	Ин-25А, 400В, 50Гц код 064 90 крепление на DIN-рейку	2	
OF16, OF17	Автоматический выключатель однополюсный ДХ "С"		
OF5, OF7	Ин-10А, 230В, 50Гц код 063 74	2	
OF8, OF13	То же, Ин-16А, 230В, 50Гц код 063 76	8	
OF3... OF5	То же, Ин-20А, 230В, 50Гц код 063 77	3	
OF14, OF15	Автоматический выключатель двухполюсный ДХ "С"		
OF16, OF17	Ин-16А, 230В, 400Гц код 064 68	2	
OF2... OF5	Выключатель дифференциального тока (ВДТ) ДХ "АС"		
OF2... OF5	двухполюсный 230В, Ин-25А, утечки=30мА кат.М 08909	3	

№ строки	Наименование	Код ОКП	Обозначение документа на поставку	Поставщик	Куда входит (обозначение)	Количество				Примечание
						на из- деление	в ком- плекты	на ре- гулир.	Всего	
1	Светильник люминесцентный									
2	встраиваемый с экранирующей									
3	параболической решеткой									
4	PRBLUX/R 4x18 с ЭПРА IP20								24	
5										
6	Светильник люминесцентный									
7	встраиваемый с экранирующей									
8	решеткой ARS/R 4x18 IP20								1	
9										
10	Светильник люминесцентный									
11	накладной с призматическим									
12	рассеивателем SM 1x36								5	
13										
14	Лампа люминесцентная 18W									
15	PHILIPS MASTER TL-D Super									
16	220В 50Гц, цвет тепло-белый									
17	код 639707 40								100	
18										
19	Лампа люминесцентная 36W									
20	PHILIPS MASTER TL-D Super									
21	220В 50Гц, цвет тепло-белый									
22	код 631954 40								5	
23										
24	Экспресс-клемма WAGO №224-122								90	

Инв.№ подл.

А-7645-7

Подпись и дата

23.08.13

Взам.инв.№

Инв.№ дубл.

Подпись и дата

1. Электрооборудование должно иметь сертификаты качества и паспорта, материалы и кабельная продукция должны иметь сертификаты качества и пожарной безопасности.

Изм	Лист	№ документа	Подпись	Дата	13.028.0000.00ВП	Литера	Лист	Листов
Разраб.	Жданова	11601	13.06.13	Зд.100. Пом.405,406/1,406/2.		и	1	6
Проверил	Тукмачева	РД	13.06.13	Ремонт. Электрическая часть.				
Н.контр.				Ведомость покупных изделий				
Утвердил	Ставинов		23.08.13					

№ строки	Наименование	Код ОКП	Обозначение документа на поставку	Поставщик	Куда входит (обозначение)	Количество				Примечание
						на из-делие	в ком-плекты	на ре-гулир.	Всего	
1	Выключатель для DLP (1 модуль)			"Legrand"						
2	10А, 250В код 770 00								4	
3										
4	Выключатель для DLP (2 модуля)									
5	10А, 250В код 770 10								8	
6										
7	Розетка 2К+3 №774 01								1	
8										
9	Розетка 2х2К+3 №774 02								15	
10										
11	Розетка 3х2К+3 №774 03								10	
12										
13	Розетка одностная для			ООО "Бризга" СПД						
14	открытой установки 42В, 50Гц									
15	10А, IP43, тип РП-25								1	
16										
17	Суппорт "Мозаик" 2 модуля									
18	код 109 52								34	
19										
20	Суппорт "Мозаик" 4 модуля									
21	код 109 54								15	
22										
23	Суппорт "Мозаик" 6 модулей									
24	код 109 56								10	
25										
26	Коробка разветвительная IP54									
27	ОКС 80/80/40 кат. №53700								5	
28										
29	Стяжка полиамидная 200х3,5								200	

Инв. № подл.

А-76454

Взам. инв. №

Инв. № дубл.

Подпись и дата

29.08.13

№ строки	Наименование	Код ОКП	Обозначение документа на поставку	Поставщик	Куда входит (обозначение)	Количество				Примечание
						на из- деле	в ком- плекты	на ре- гулир.	Всего	
1	Коробка разветвительная IP54			"ЭТМ"						
2	DKC 120/80/50 кат.№53900								1	
3										
4	Коммутатор D-Link DGS 1100-24								1	
5										
6	Коммутатор D-Link DGS 1100-8								3	
7										
8	Розетка Legrand RJ45 UTP									
9	кат.5е 1 модуль №765 51								16	
10										
11	Розетка Legrand RJ45 UTP									
12	кат.5е 2 модуля №765 54								5	
13										
14	Вилка Legrand RJ45 №517 03								60	
15										
16	Колпачек Legrand №517 07								60	
17										
18	Кабель "Витая пара" 5-е									
19	категории 4-х парный 327 51								305	м
20										
21	Розетка телефонная 2 модуля									
22	RI11, Кат.№787 31								10	
23										
24	Розетка для радио								3	
25										
26	Кабель РВШЗ-1		ТУ16-505.451-89						50	м
27										
28	Кабель "Витая пара" двухпарный									
29	UTR кат.3 REXONT 2х2х0,5								300	м

Инф.№ подл.
А-76457

Подпись и дата
23.08.13

Взам.инф.№

Инф.№ дубл.

Подпись и дата

№ строки	Наименование	Код ОКП	Обозначение документа на поставку	Поставщик	Куда входит (обозначение)	Количество				Примечание
						на из- деле	в ком- плекты	на ре- гулир.	Всего	
1	Коробка распределительная те-									
2	лефонная КРТМ-В/20-Р 2 плинта									
3	LSA-PROFIL: 1 плинт с размыка-									
4	емыми контактами и 1 плинт с									
5	с размыкаемыми контактами с									
6	дополнительными клеммами с									
7	с винтовым соединением								1	
8										
9	Автоматический выключатель									
10	однополюсный DX "С" 1н-16А,									
11	220В, 50Гц код 06860								2	
12										
13	То же, DX-н"С" 1н-20А,									
14	220В, 50Гц код 06377								1	
15										
16	То же, DX-н"С" 1н-6А,									
17	220В, 50Гц код 06372								1	
18										
19	Труба ПВХ серия 6 D внешн.32мм									
20	код 63920								3	м
21										
22	Полоса электромонтажная К106								45	м
23										
24	Дюбель 6х30								200	
25										
26	Саморез 4х32								200	
27										
28	Труба поливинилхлоридная 16х1,2		ТУ6-19051-339-82						2	м
29										

№ подл. А-7645-1
 Подпись и дата
 23.08.13

Изм Лист № документа Подпись Дата

13.028.0000.00ВП

Лист 4

Формат А3

№ строки	Наименование	Код ОКП	Обозначение документа на поставку	Поставщик	Куда входит (обозначение)	Количество				Примечание
						на из- деле	в ком- плекты	на ре- гулир.	Всего	
1	Кабель ВВГнг-LS 3х2,5		ТУ 16.К71-310-2001	Подольсккабель					250	м
2										
3	Кабель ВВГнг-LS 3х1,5		ТУ 16.К71-310-2001						230	м
4										
5	Кабель ВВГнг-LS 5х16		ТУ 16.К71-310-2001						40	м
6										
7	Кабель ВВГнг-LS 2х4		ТУ 16.К71-310-2001						40	м
8										
9	Втулка тип В17 УХЛ									
10	код 34 4965 1102								10	
11										
12	Втулка тип В32 УХЛ									
13	код 34 4965 1109								20	
14										
15	Лоток металлический 50х50				"DKC"					
16	L=3м код. исп.1 35260								2	
17										
18	Кабель-канал DLP 50х105									
19	Кат.№104 29 L-2м								70	м
20										
21	Перегородка разделительная									
22	Кат.№105 82 L-2м								70	м
23										
24	Угол внутренний переменный									
25	Кат.№106 05								9	
26										
27	Угол внешний переменный									
28	Кат.№106 19								6	
29										

Инв.№ подл.

А-76457

Взам.инв.№

23.01.13

Инв.№ дубл.

Подпись и дата

Инв.№ подл.

А-76457

Взам.инв.№

23.01.13

Инв.№ дубл.

Подпись и дата

Изм

Лист

№ документа

Подпись

Дата

13.028.0000.00ВП

Лист

5

Формат А3

№ строки	Наименование	Код ОКП	Обозначение документа на поставку	Поставщик	Куда входит (обозначение)	Количество				Примечание
						на из- деле	в ком- плекты	на ре- гулир.	Всего	
1	Угол плоский кат.№107 86								10	
2										
3	Заглушка кат.№107 00									
4										
5	Отвод вертикальный									
6	кат.№107 39								3	
7										
8	Скобы кат.№106 81								50	
9										
10										
11										
12										
13										
14										
15										
16										
17										
18										
19										
20										
21										
22										
23										
24										
25										
26										
27										
28										
29										

Инв.№ подл.
А-76454

Подпись и дата
23.08.13

Взам.инв.№

Инв.№ дубл.

Подпись и дата

Изм	Лист	№ документа	Подпись	Дата

13.028.0000.00ВП

Лист
6

Формат А3