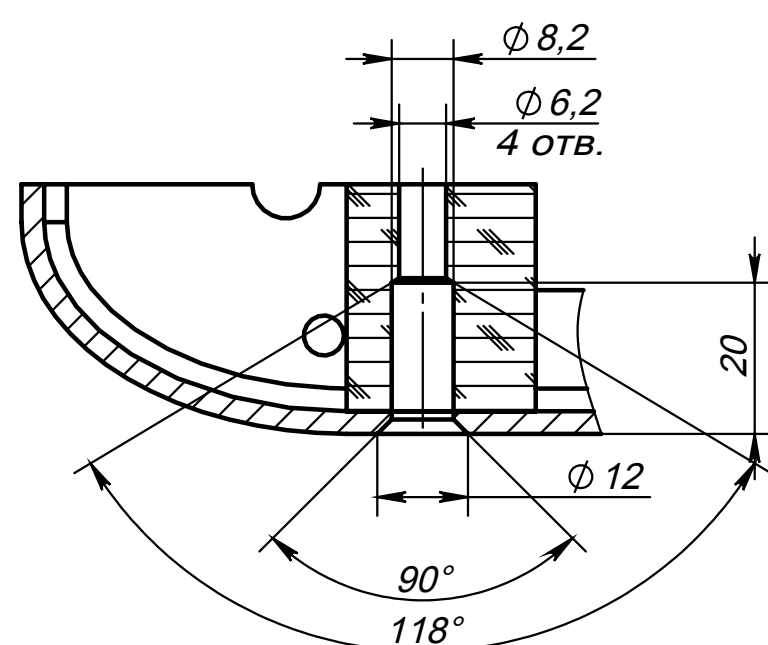



2 Шероховатость обрабатываемых поверхностей  $\sqrt{Rz40}$ .

3 Поверхность отверстий покрыть лаком УР-231/9-УХ/12 ТУ 6-21-14-90.

4 Детали поз.4 ставить на эпоксидную смолу по технологии предприятия "Акрилан".



5 Надписи и рисунок нанести методом шелкографии, двух-компонентной трафаретной краской Epoxser FT NERO intenso (черный крошущий).  
Шрифт Times New Roman прямой, полужирный h=20мм.

|                   |          |          |       |          |                                |  |          |         |
|-------------------|----------|----------|-------|----------|--------------------------------|--|----------|---------|
|                   |          |          |       |          |                                | ГКАЖ.301249.102СБ  |          |         |
|                   |          |          |       |          |                                |  |          |         |
|                   |          |          |       |          |                                |  |          |         |
| Изм               | Лист     | № докум. | Подп. | Дата     | Каркас<br><br>Сборочный чертеж | Лит.   | Масса    | Масштаб |
| Разраб.           | Заонегин |          |       | 04.04.16 |                                | 0  | 0.612    | 1:2     |
| Пров.             | Смирнова |          |       |          |                                |  |          |         |
| Т.контр.          | Косицын  |          |       |          |                                | Лист   | Листов 1 |         |
|                   |          |          |       |          |                                |  АО "НПК "Дедал"<br>г.Дубна |          |         |
| Н.контр.          | Зацепина |          |       |          |                                |  |          |         |
| Утв.              | Корнилов |          |       |          |                                |  |          |         |
| ГКАЖ 301249.102СБ |          |          |       |          | Копировал                      | Формат А2  |          |         |