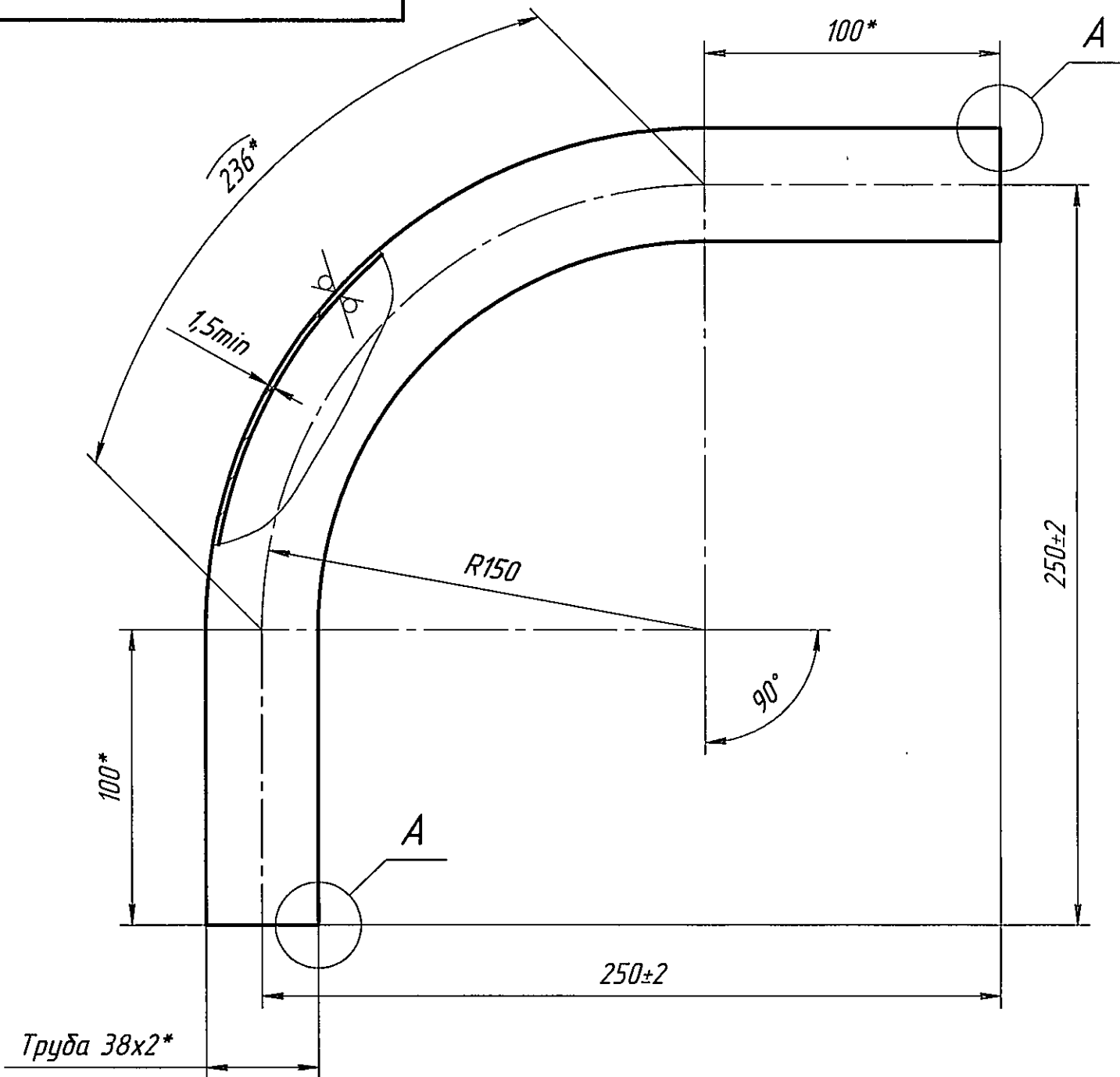
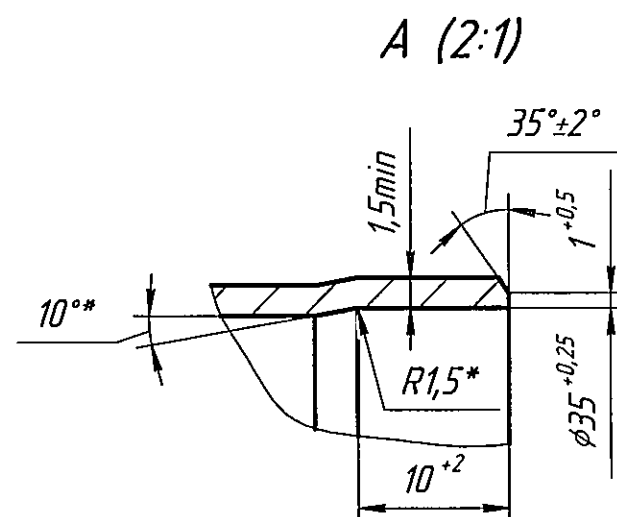


913109.01.012

√ Ra12,5 (√)



- *Размеры для справок.
- Общие допуски по ГОСТ 30893.1-2002: $\pm IT14/2$.
- Развернутая длина по средней линии 436 мм.
- Чертеж разработан на основании ОСТ 34-42-661-84 для трубопроводов группы С по ПН АЭ Г-7-008-89 и трубопроводов, на которые распространяются требования ПБ 10-573-03 и СНиП 3.05.05-84.
- Требования к изготовлению и исходному материалу по 91.3109 ТТ.
- Для обеспечения диаметра раздачи произвести калибровку (раздачу или обжатие) на величину не более 3 % от наружного диаметра трубы.
- Гнутый участок трубы должен иметь овальность не более 8%.
- Отвод термообработать по технологии предприятия-изготовителя.
- После термообработки провести:
 - очистку внутренней и наружной поверхностей;
 - контроль качества основного металла, указанный в технических требованиях на трубопровод.
- Маркировать и клеймить на бирке ударным способом шрифтом 4 по ГОСТ 26.020-80: порядковый номер, обозначение, марку материала, номер плавки (по сертификату), номер партии (при наличии в сертификате), номер позиции по перечню составных частей задания заводу - "поз. № 54", клеймо ОТК.



						91.3109.01.012							
						Отвод							
						Лит.			Масса		Масштаб		
						И			0,77		1:2		
						Лист			Листов		1		
						Труба X 38x2						ИК "ЗИОМАР"	
						20 ТУ 14-3-190-2004							