

Открытое акционерное общество
институт «Стройремпроект»

№ 1

ОБМЕРОЧНЫЕ ЧЕРТЕЖИ

1712.02 – ОЧ1

Предприятие: ОАО «Машиностроительный завод
«ЗИО – Подольск»

Объект: Крекинг-корпус. Цеха №21, 1, 16

Экз.

Л. № 31 / Арх. № 31101 / 1

ВЕДОМОСТЬ КОМПЛЕКТА ОБМЕРНЫХ ЧЕРТЕЖЕЙ

начало

Лист	Наименование	Примеч.
1	2	3
1	Общие данные	
2	Схематический план крекинг-корпуса. Разрез 1-1	
3	Фасады Е-А, А-Е	
4	Фасад 1-41	
5	План кровли. Узел 1	
Цех №21		
6	План на отм. 0,000. Разрез 1-1	
7	Схема расположения колонн. Колонны К1-К5	
8	Схема расположения подкрановых балок БК1	
9	Схема расположения стропильных ферм и вертикальных связей. ФС1, ФС2, ВС1-ВС4	
10	Схемы расположения связей по верхним и нижним поясам ферм	
11	Схема расположения прогонов	
12	Схема расположения настила покрытия	
13	Схема расположения монолитных участков покрытия	
Цех №1		
14	План на отм. 0,000	
15	Разрез 1-1	
16	Схема расположения колонн	
17	Колонны К1-К10	
18	Схема расположения подкрановых балок	
19	Схема расположения стропильных ферм и вертикальных связей. ВС1-ВС8	
20	Стропильные фермы ФС1-ФС6	
21	Схема расположения связей по низу стропильных ферм	
22	Схемы расположения связей по верху стропильных ферм	
23	Схема расположения фонарных ферм и вертикальных связей	
24	Схемы фонарных ферм ФФ1-ФФ6	
25	Схема расположения прогонов	
26	Схема расположения настила покрытия	
27	Схема расположения монолитных участков покрытия	

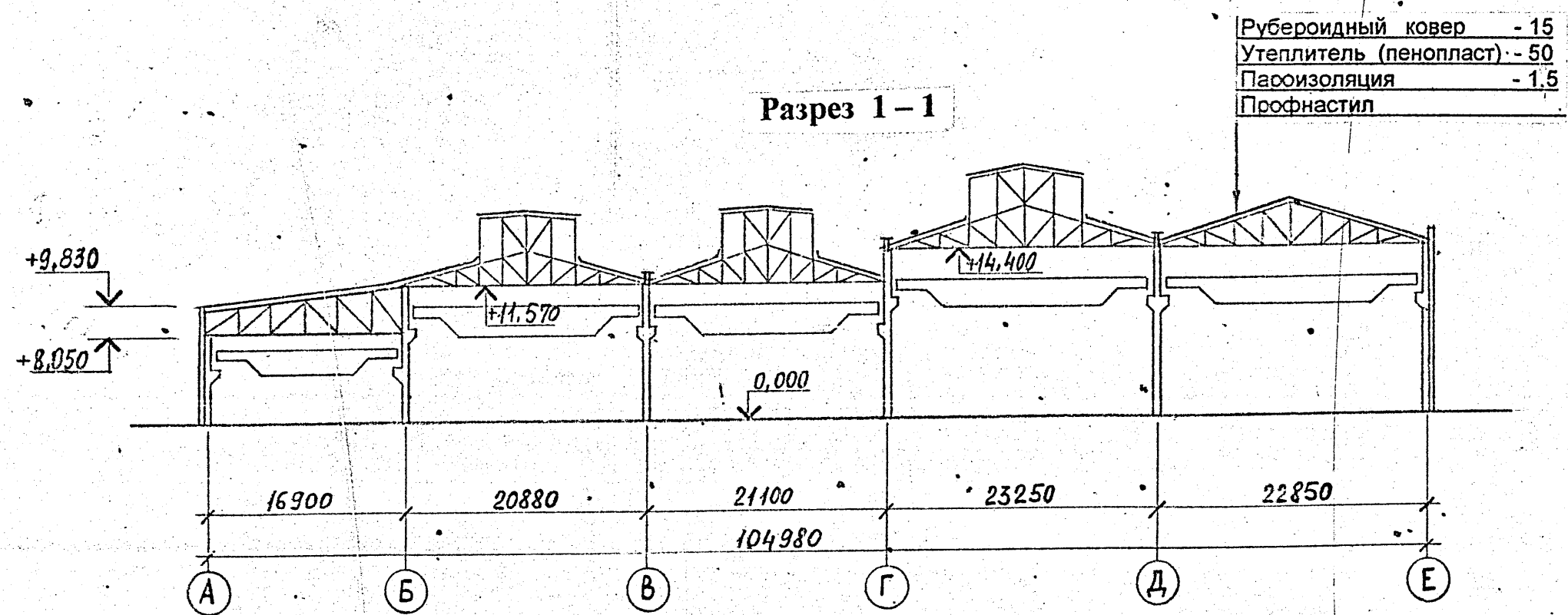
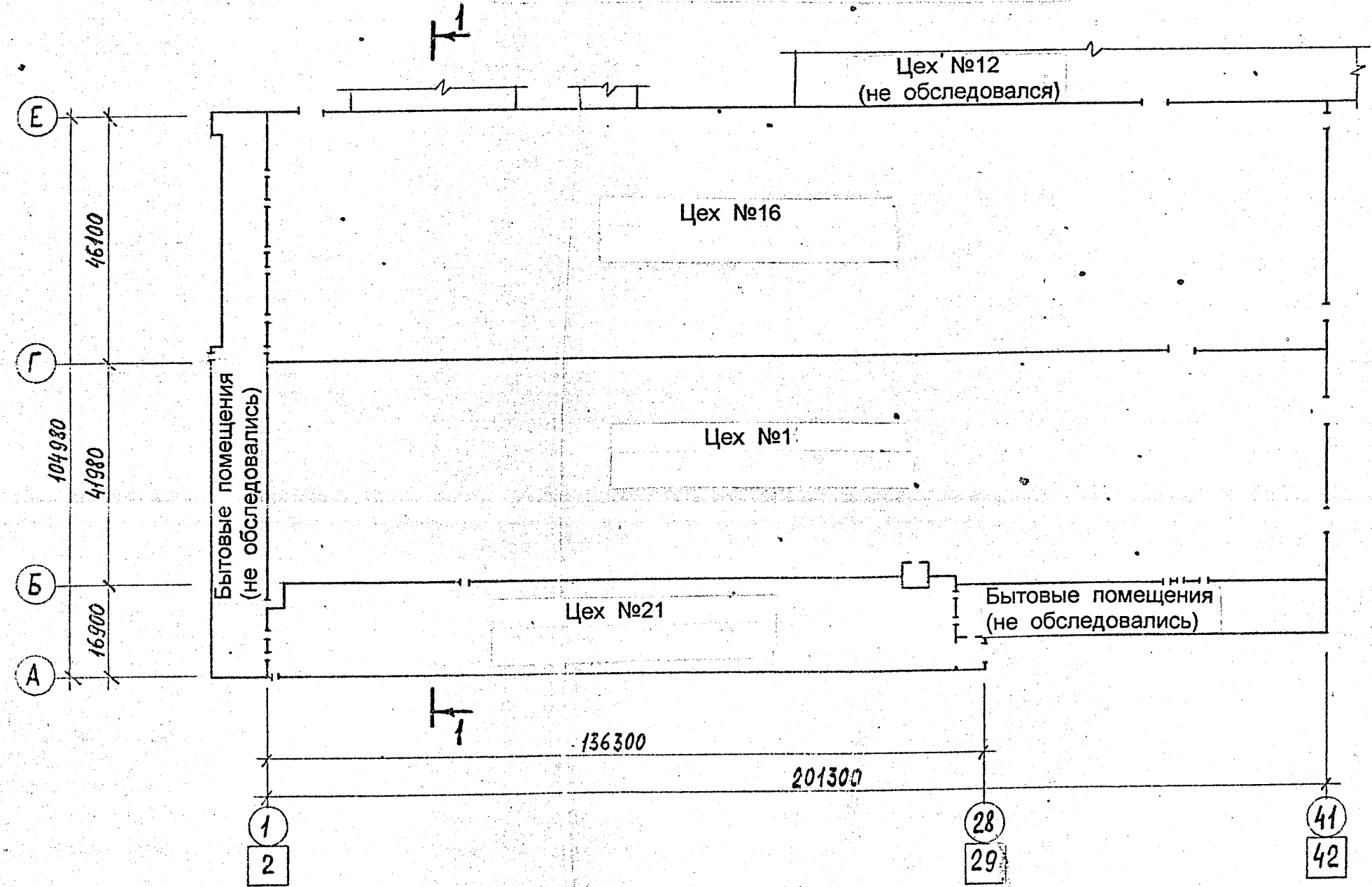
окончание

1	2	3
Цех №16		
28	План на отм. 0,000	
29	Разрез 1-1	
30	Схема расположения колонн	
31	Колонны К1-К9	
32	Схема расположения подкрановых балок	
33	Схема расположения стропильных ферм и вертикальных связей. ВС1-ВС9	
34	Стропильные фермы ФС7-ФС12	
35	Схема расположения связей по нижним поясам ферм	
36	Схемы расположения связей по верху стропильных ферм	
37	Схема расположения фонарных ферм и связей ВС1-ВС2 ¹	
38	Схемы фонарных ферм ФФ7-ФФ10	
39	Схема расположения прогонов покрытия	
40	Схема расположения настила покрытия	
41	Схема расположения монолитных участков покрытия	

1. Обмерные чертежи выполнены на основании договора №1712 от 28.02.02 г. с целью сбора исходных данных для ремонта здания.
 2. Обмеры проводились Краматорским ОАО институт «Стройрем-проект» в июне 2003 г. (лицензия Д 038665, регистрационный №016869 от 2 октября 2000 г. ФЛЦ России, действительна до 02 октября 2003 г.)

						1712.02 – ОЧ1 <i>Apr 2/3г</i>			
						ОАО «Машиностроительный завод «ЗИО-Подольск»			
Изм	Кол	№док	Лист	Подпись	Дата	Крекинг – корпус. Цеха №21, 1, 16	Стадия	Лист	Листов
							ОЧ	1	41
ГИП Абросимов						Общие данные	ОАО институт «СТРОЙРЕМПРОЕКТ»		
Гл. спец. Денисов									
Зав. гр. Пацев									

Схематический план крекинг – корпуса

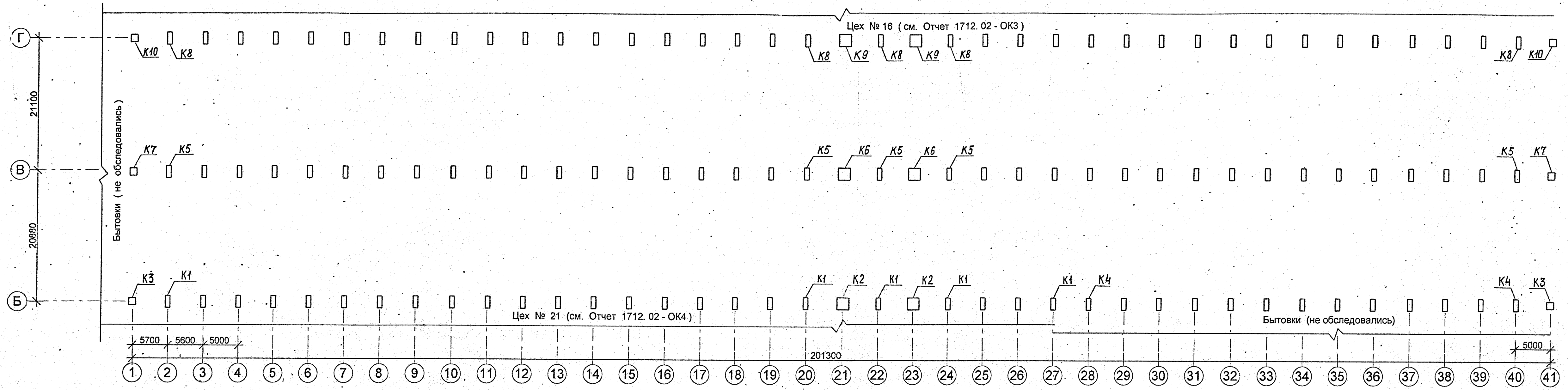


Условные обозначения

- ⊙ - ⊙ - оси, нанесенные на колоннах здания (указаны на всех обмерных чертежах)
- ⊠ - ⊠ - проектные оси здания (указаны только на данном листе, на обмерных чертежах не указываются)

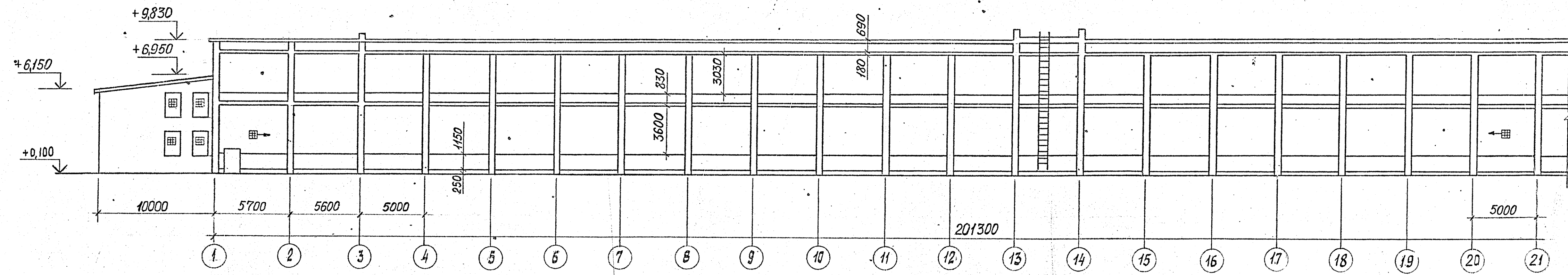
						1712.02 – ОЧ1 <i>Арх/Б</i>			
						ОАО «Машиностроительный завод «ЗИО-Подольск»			
Изм	Кол	№док	Лист	Подпись	Дата	Крекинг-корпус	Стадия	Лист	Листов
							ОЧ	2	
ГИП	Абросимов		<i>[Подпись]</i>			Схематический план крекинг - корпуса. Разрез 1-1	ОАО институт «СТРОЙРЕМПРОЕКТ»		
Гл. спец.	Денисов		<i>[Подпись]</i>						
Зав. гр.	Пацев		<i>[Подпись]</i>						


Схема расположения колонн

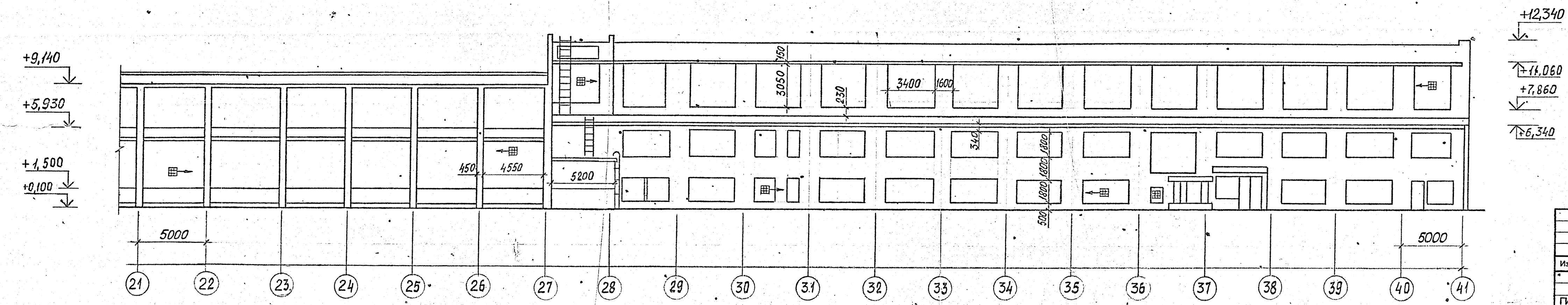


1. Данный чертеж рассматривать совместно с л. 4
2. На схеме указаны оси, нанесенные в цехе на колоннах здания. Проектные оси указаны на листе 1 (план на отм. 0,000)

Фасад 1-41

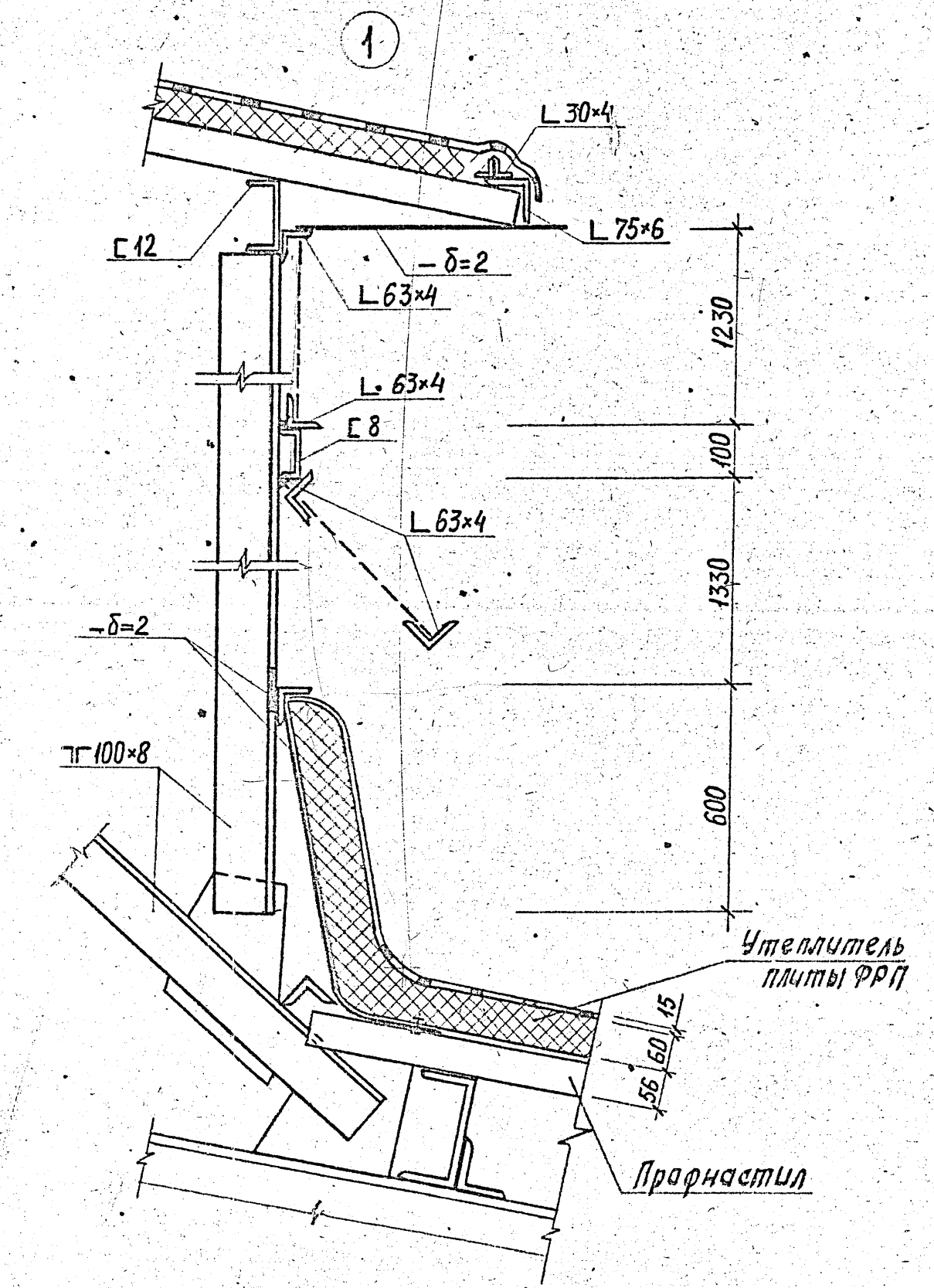
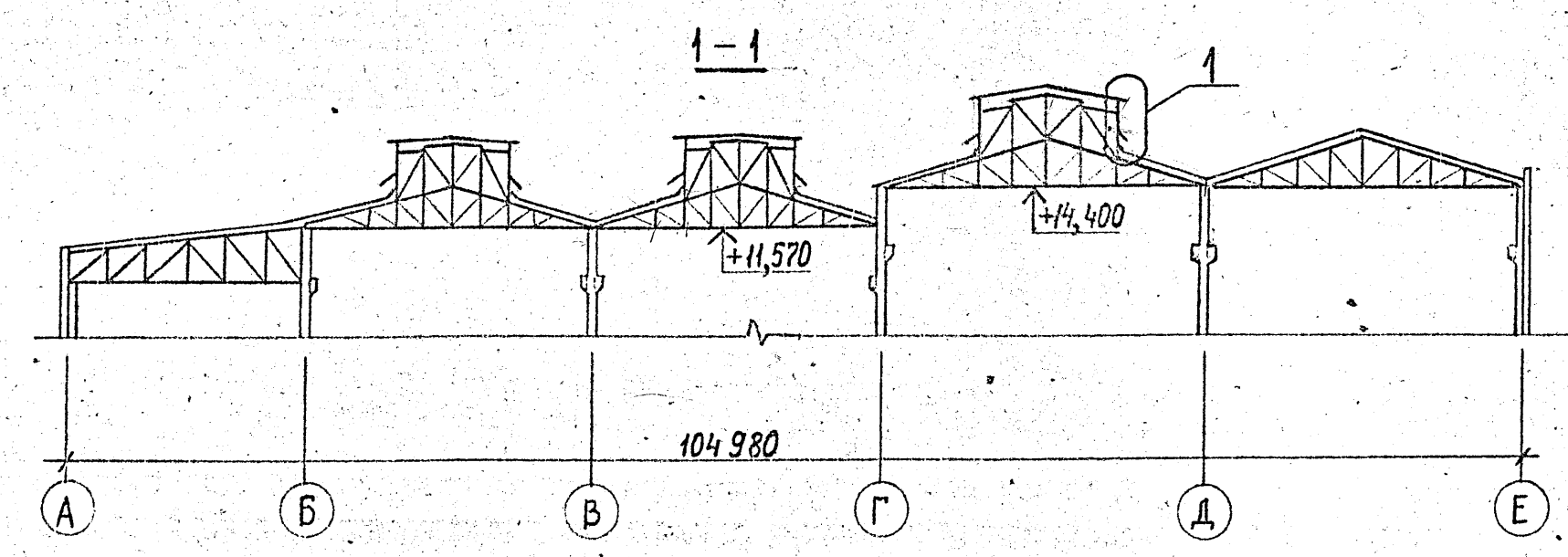
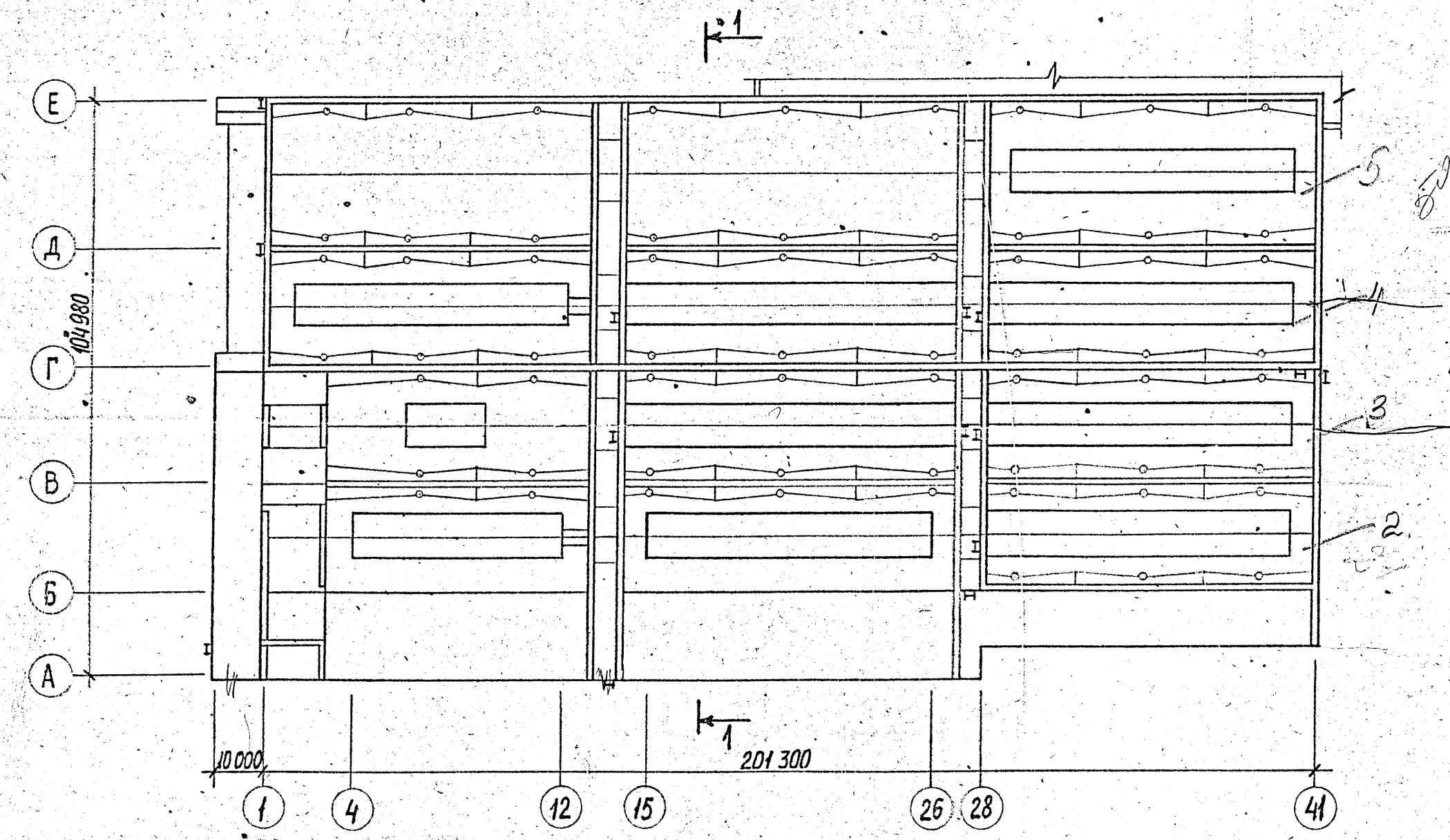


УСЛОВНОЕ ОБОЗНАЧЕНИЕ
 -заполнение оконных проемов стеклоблоками



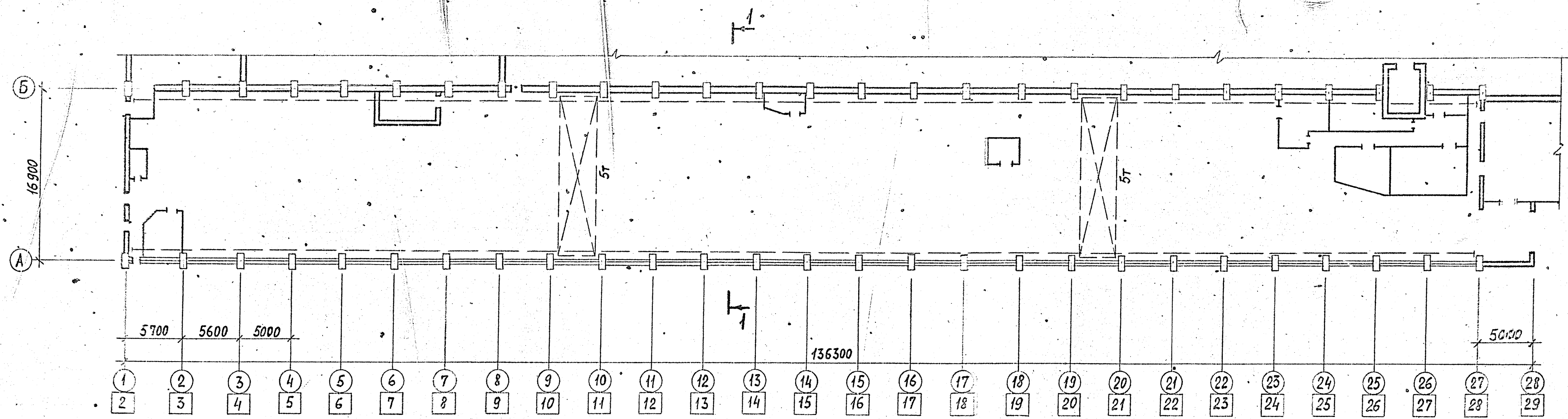
						1712.02 - ОЧ1 <i>Ара/3г</i>		
						ОАО «Машиностроительный завод «ЗИО-Подольск»		
Изм	Кол	Надк	Лист	Подпись	Дата	-Крекинг-корпус		Стация
								Лист
								Листов
						ОАО институт «СТРОЙРЕМПРОЕКТ»		
						Фасад 1-41		
						ОЧ		4
						ГИП		
						Абросимов		
						Гл. спец. Денисов		
						Зав. гр. Пацев		

План кровли



						1712.02 - 041 <i>Арх/31</i>			
						ОАО «Машиностроительный завод «ЗИО-Подольск»			
Изм	Кол	№ док	Лист	Подпись	Дата	Крекинг-корпус	Стадия	Лист	Листов
							ОЧ	5	
ГИП	Абросимов			<i>[Signature]</i>		План кровли. Узел 1	ОАО институт «СТРОЙРЕМПРОЕКТ»		
Гл. спец.	Денисов			<i>[Signature]</i>					
Зав. гр.	Пацев			<i>[Signature]</i>					

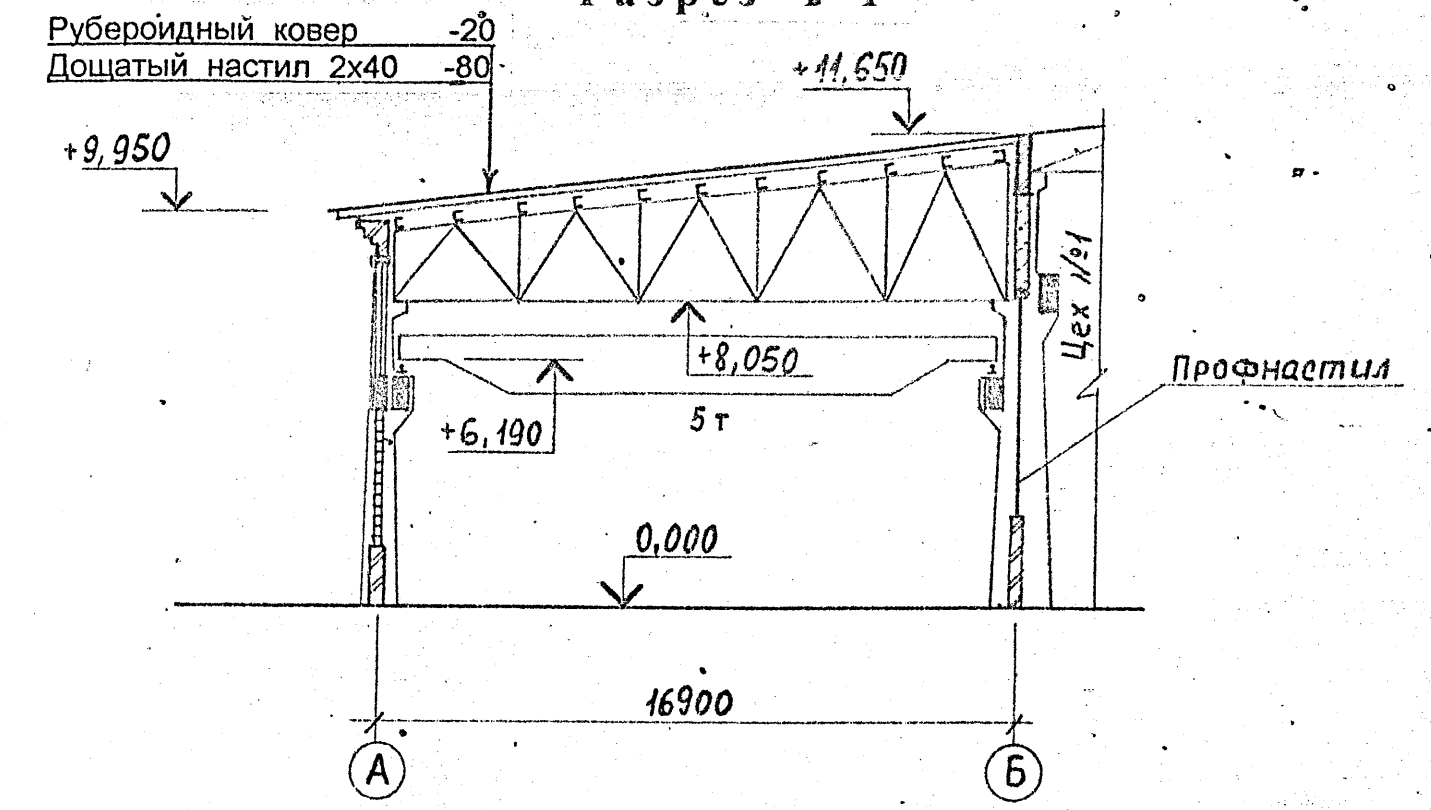
План на отм. 0,000



УСЛОВНЫЕ ОБОЗНАЧЕНИЯ

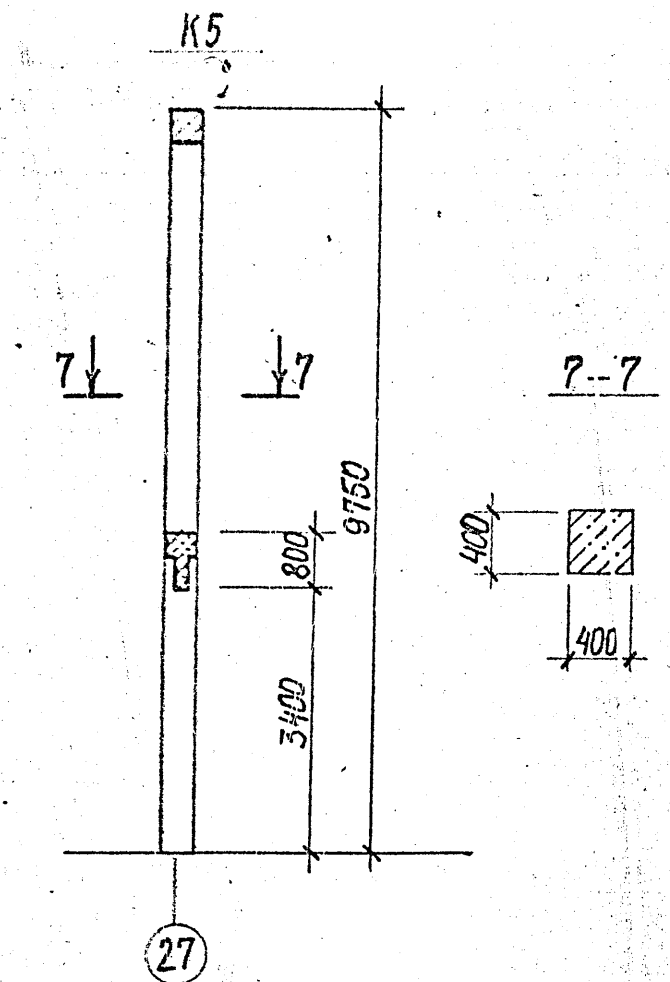
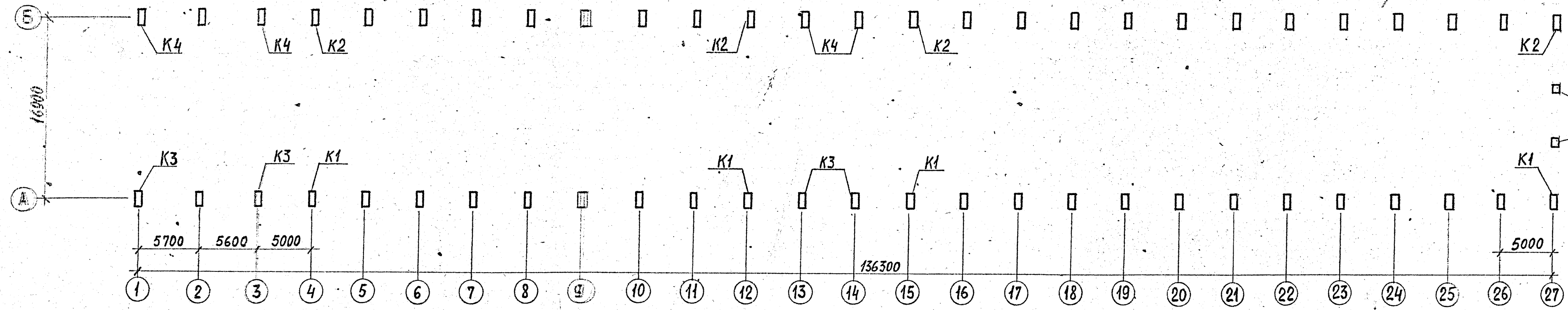
2 - 29 - проектные оси
1 - 28 - оси, нанесенные на колоннах здания

Разрез 1-1

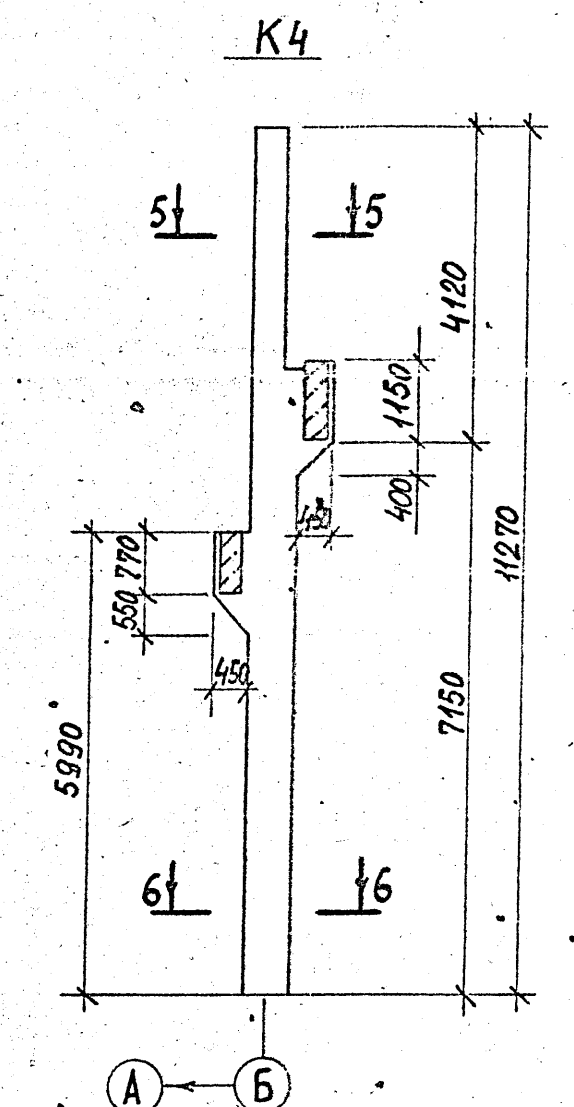
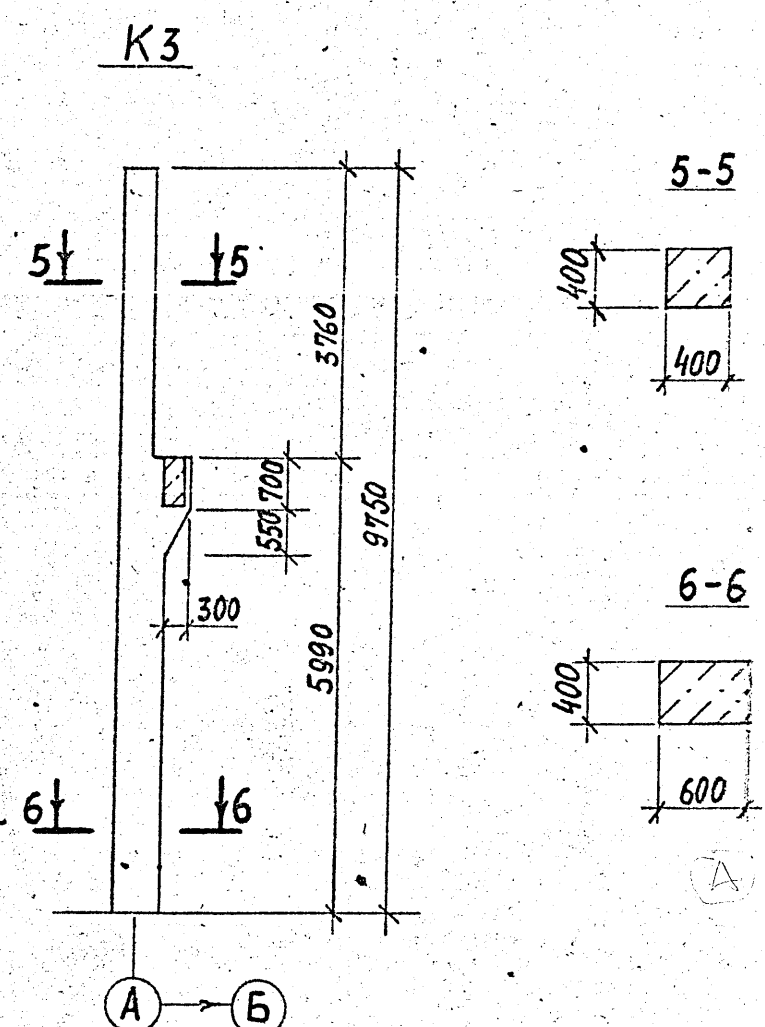
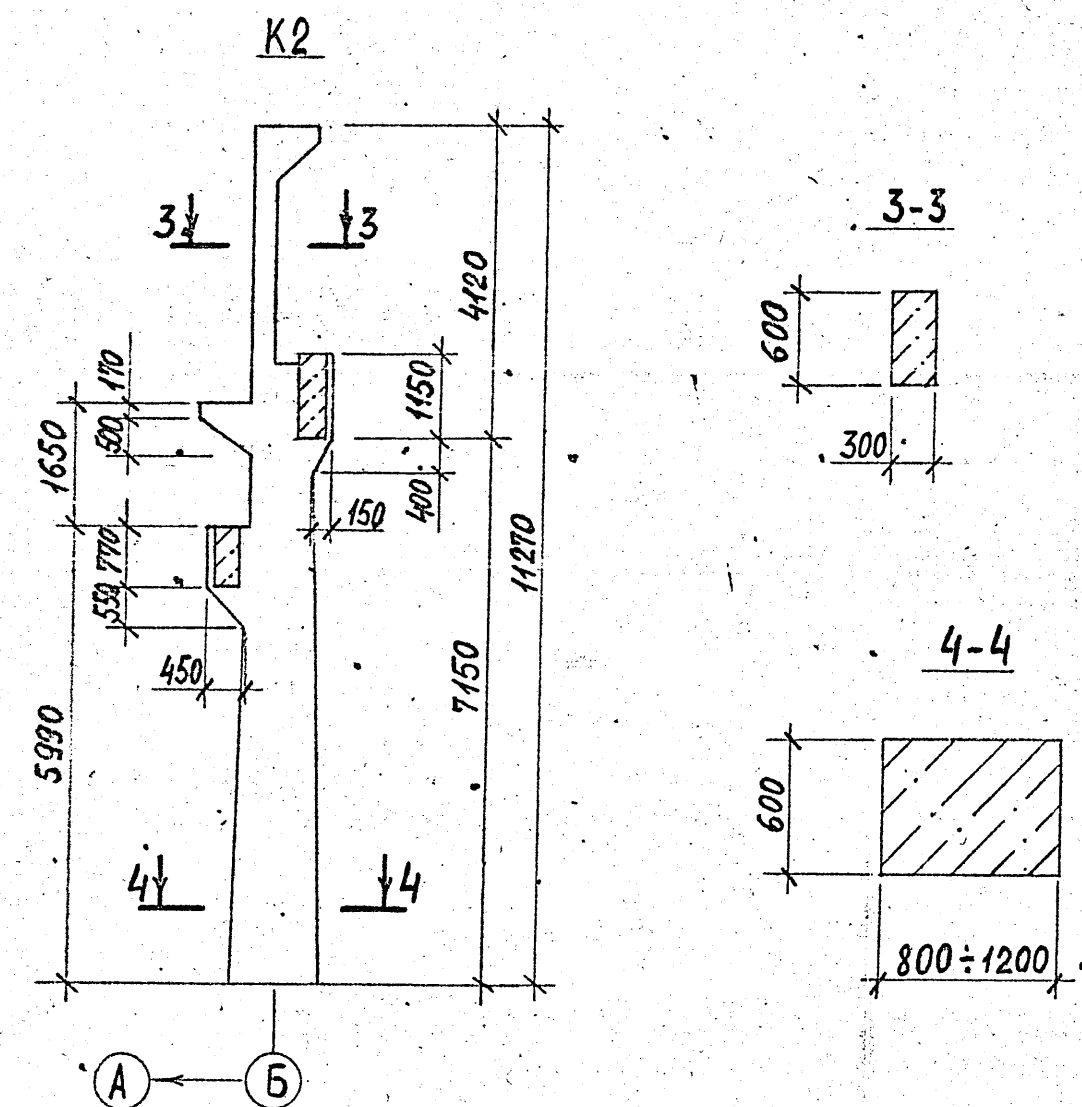
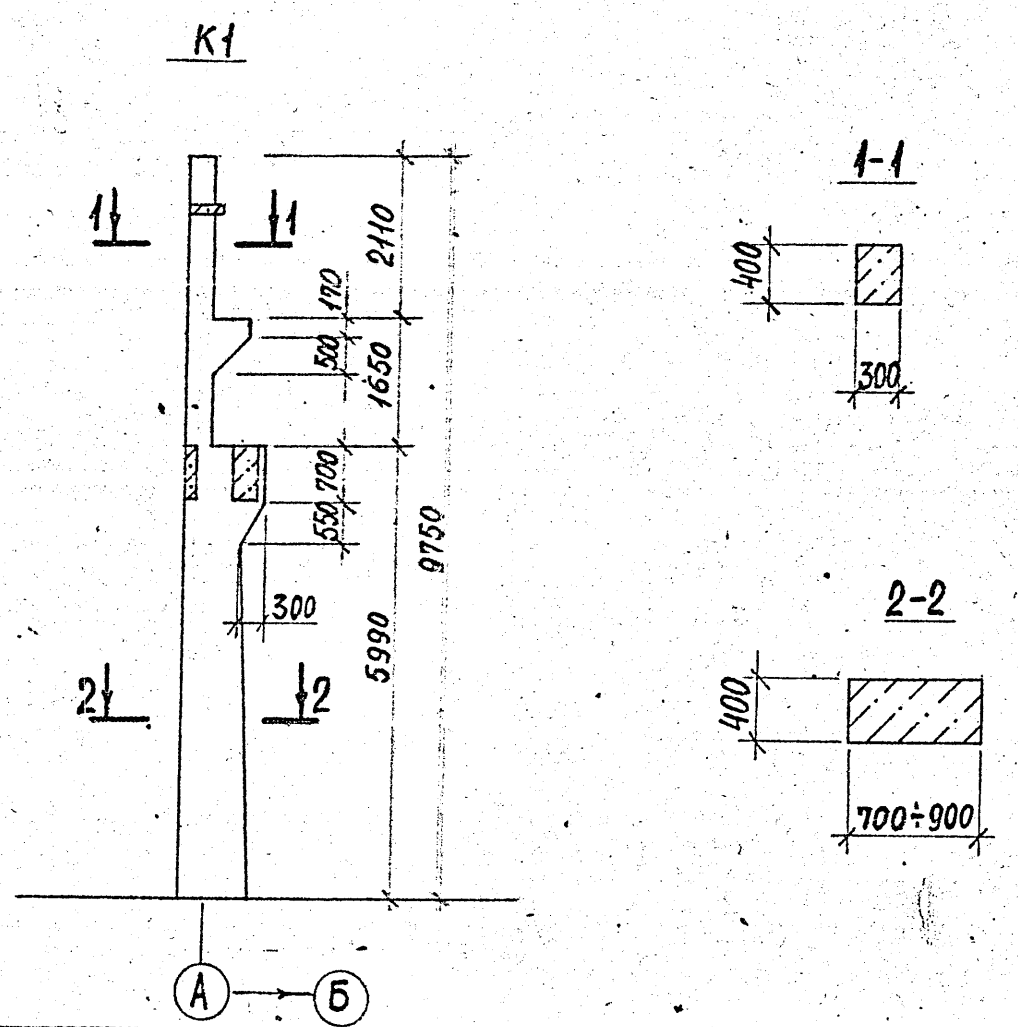


						1712.02 - ОЧ1 <i>Арг/31</i>			
						ОАО «Машиностроительный завод «ЗИО-Подольск»			
Изм	Кол	№ док	Лист	Подпись	Дата	Крекинг-корпус Цех №21	Стадия ОЧ	Лист 6	Листов
ГИП		Абросимов		<i>[Signature]</i>		План на отм. 0,000 Разрез 1-1	ОАО институт «СТРОЙРЕМПРОЕКТ»		
Гл. спец.		Денисов		<i>[Signature]</i>					
Зав. гр.		Пацев		<i>[Signature]</i>					

Схема расположения колонн с указанием дефектов и повреждений

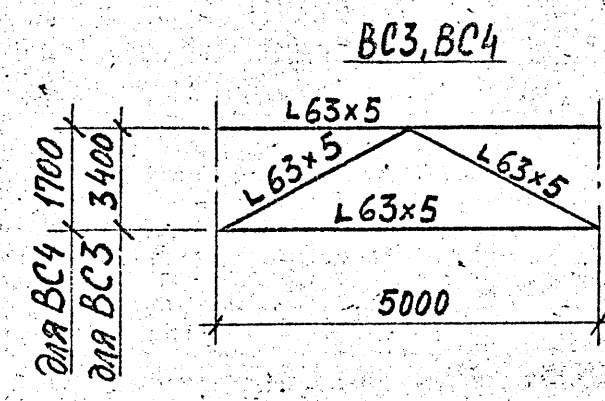
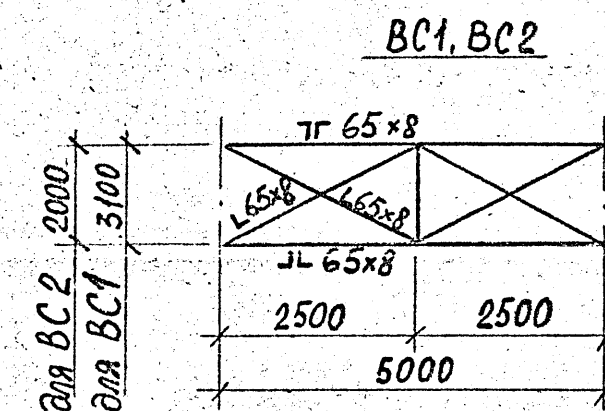
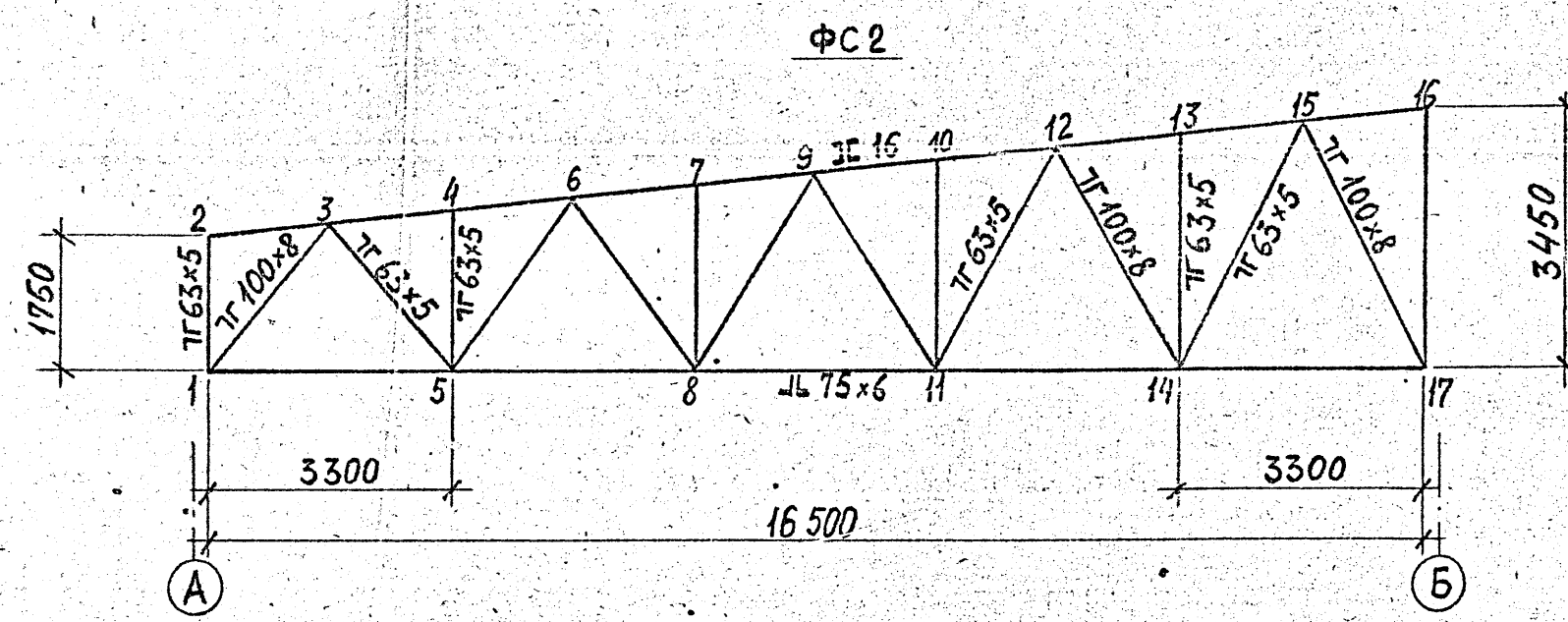
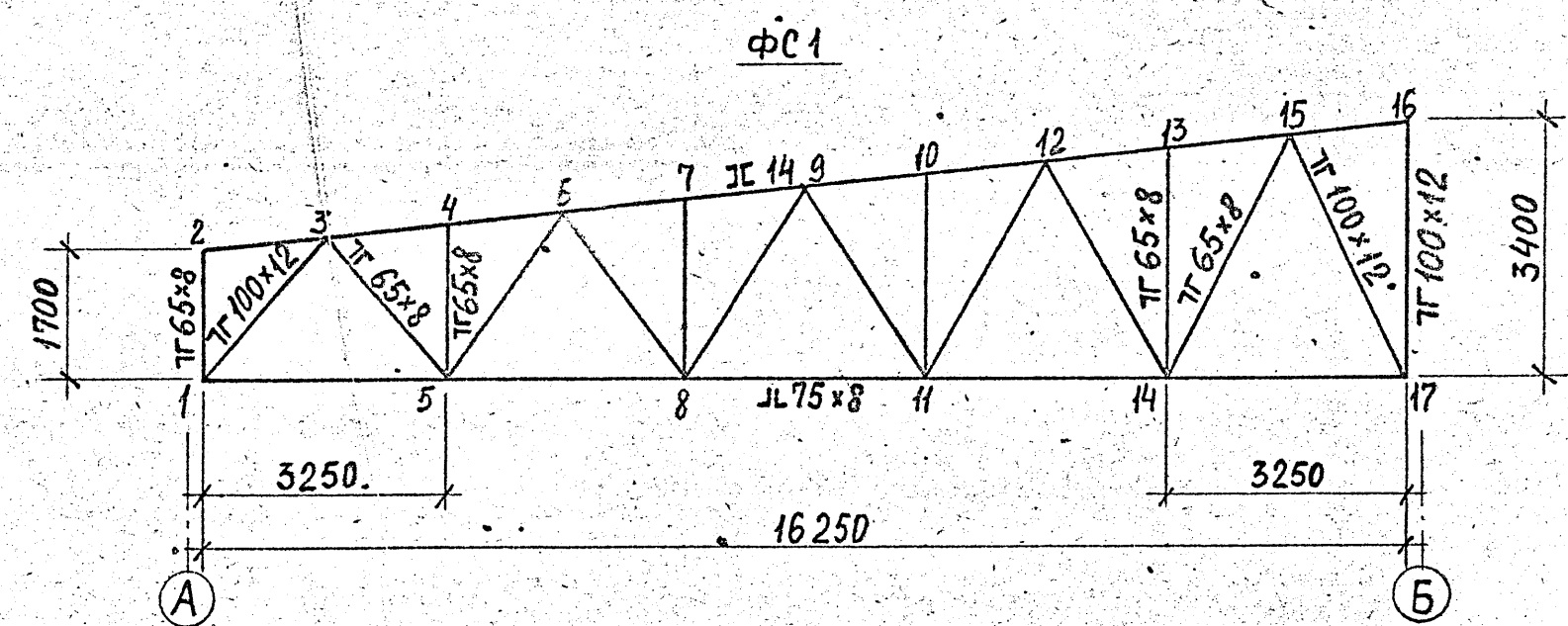
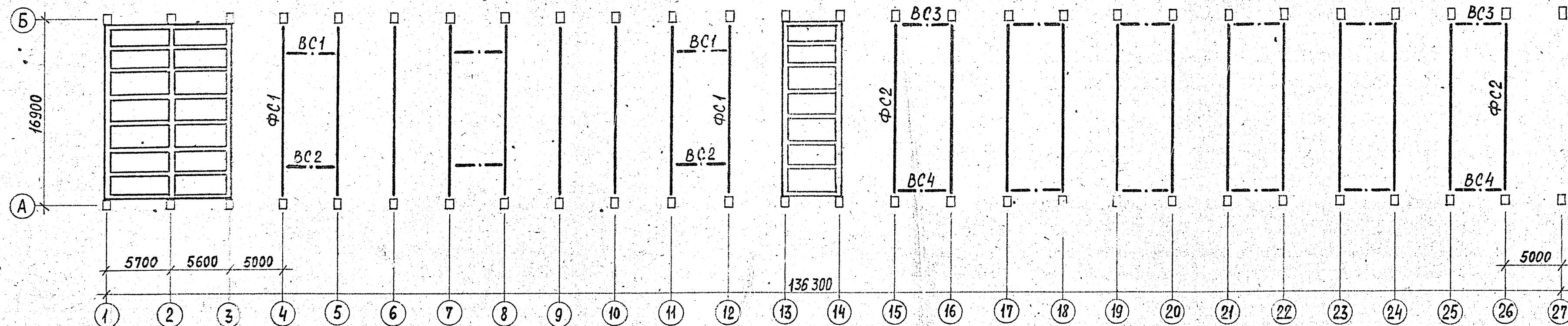


На схеме указаны оси, нанесенные на колоннах цеха.
Проектные оси приведены на л.6 (план цеха на отм. 0,000)



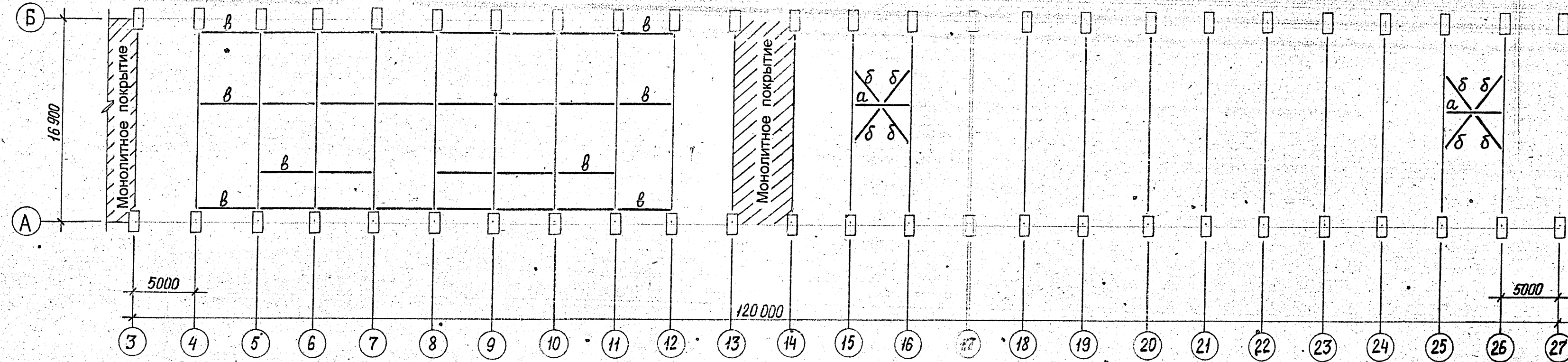
						1712.02 - ОЧ1 <i>Арт. 31</i>			
						ОАО «Машиностроительный завод «ЗИО-Подольск»			
Изм	Кол	№ док	Лист	Подпись	Дата	Крекинг-корпус Дцх №21	Стадия ОЧ	Лист 7	Листов
ГИП	Абросимов					Схема расположения колонн. К1 - К5	ОАО институт «СТРОЙРЕМПРОЕКТ»		
Гл. спец. Зав. гр.	Денисов Пацев								
Формат А4x4									

Схема расположения стропильных ферм и вертикальных связей



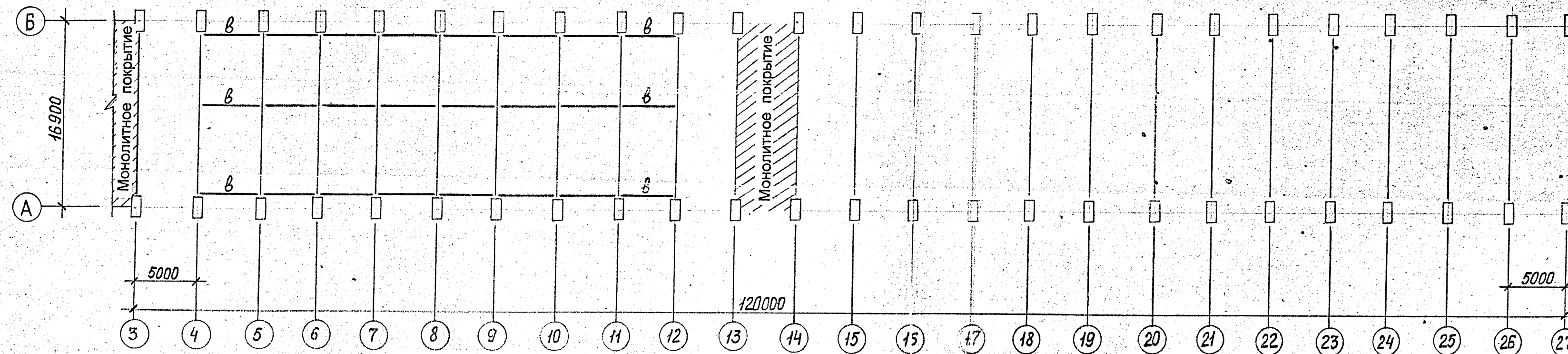
1712.02 - 041						ОАО «Машиностроительный завод «ЗИО-Подольск»				
Изм	Кол	Надок	Лист	Подпись	Дата	Крекинг-корпус Цех №21		Стадия	Лист	Листов
						ОЧ		9		
ГИП Абрисимов						Схема расположения стропильных ферм и вертикальных связей. FC1, FC2, BC1-BC4		ОАО институт «СТРОЙРЕМПРОЕКТ»		
Гл. спец. Денисов										
Зав. гр. Пацев										

Схема расположения связей по нижним поясам ферм



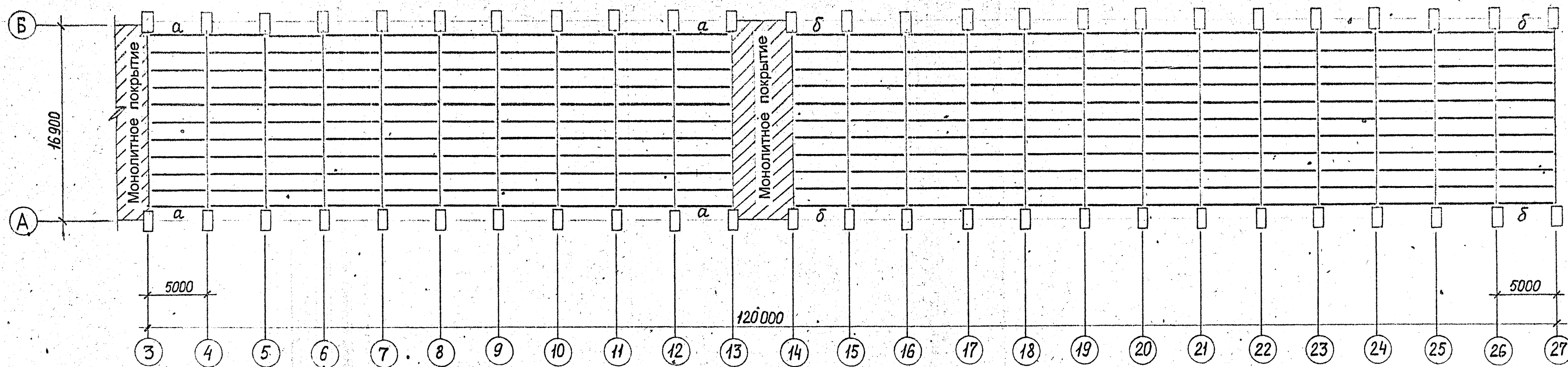
ВЕДОМОСТЬ ЭЛЕМЕНТОВ						
Марка	Сечения*			Группа констр.	Марка металла	Прим..
	Эскиз	Поз	Состав			
а			L 75x6	4		
б			L75x6			
в			L65x6			

Схема расположения связей по верхним поясам ферм



						1712.02 - ОЧ1 <i>Арх/ЗГ</i>			
						ОАО «Машиностроительный завод «ЗИО-Подольск»			
Изм	Кол	Надок	Лист	Подпись	Дата	Крекинг-корпус Цех №21	Стадия	Лист	Листов
							ОЧ	10	
ГИП	Абросимов		<i>[Signature]</i>			Схемы расположения связей по верхним и нижним поясам ферм	ОАО ИНСТИТУТ «СТРОЙРЕМПРОЕКТ»		
Гл. спец.	Денисов		<i>[Signature]</i>						
Зав. гр.	Пацев		<i>[Signature]</i>						

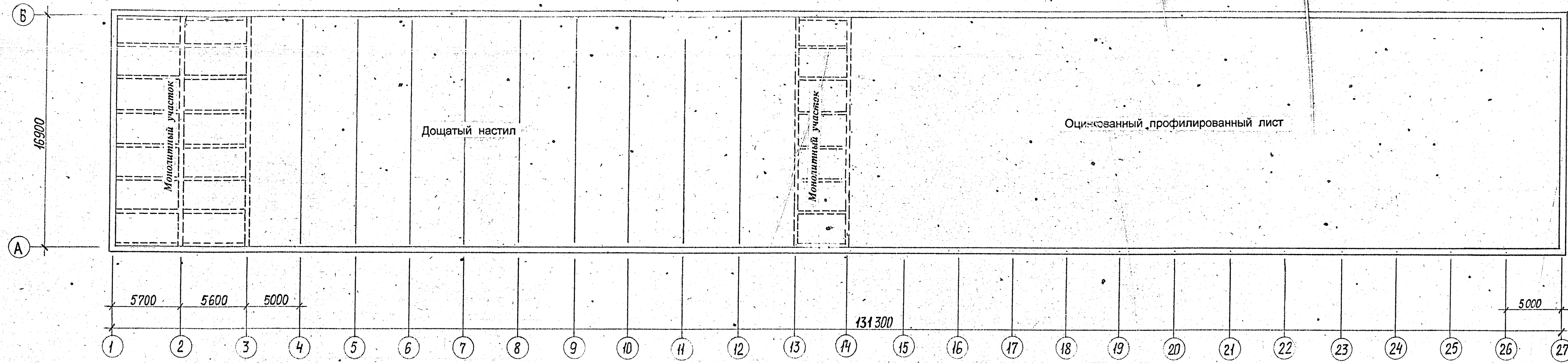
СХЕМА РАСПОЛОЖЕНИЯ ПРОГОНОВ



ВЕДОМОСТЬ ЭЛЕМЕНТОВ						
Марка	Сечения			Группа констр.	Марка металла	Прим.
	Эскиз	Поз	Состав			
а	[[18	4		
б	[[16			

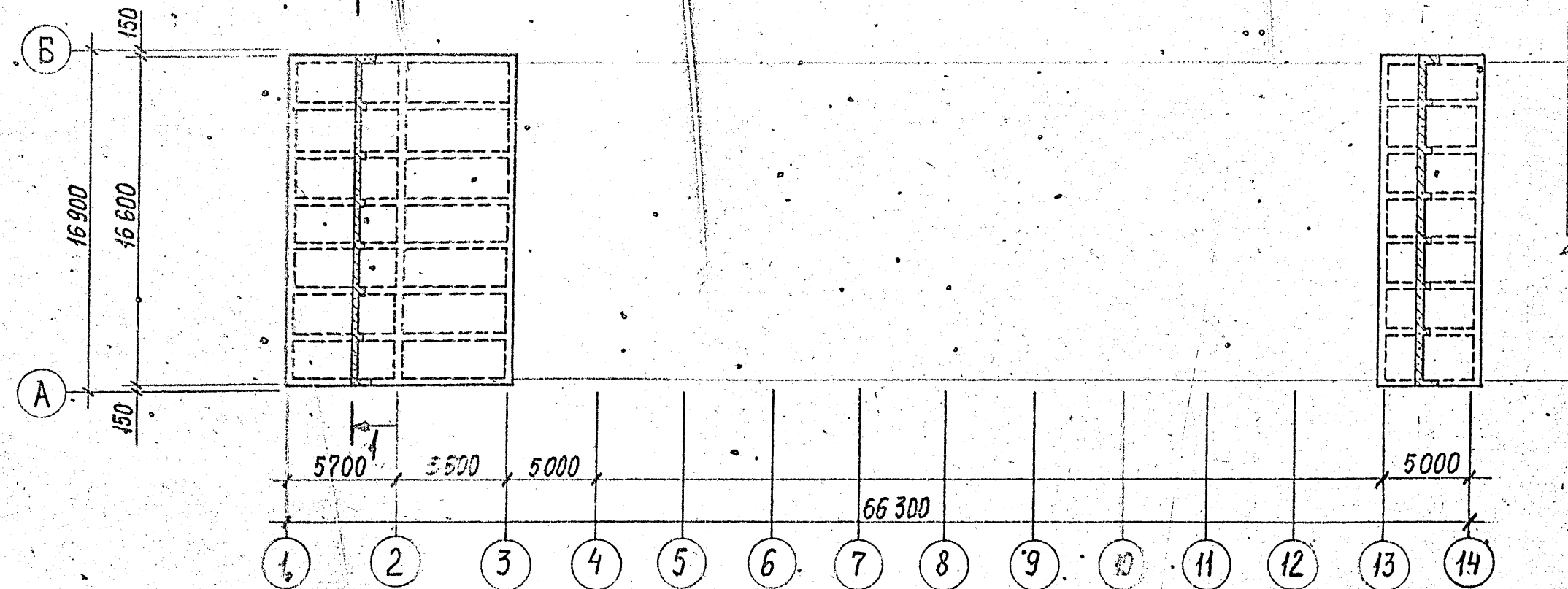
						1712.02 - 041 <i>Арх</i>					
						ОАО «Машиностроительный завод «ЗИО-Подольск»					
Изм	Кол	№ док	Лист	Подпись	Дата	Крекинг-корпус Цех №21		Стадия 04	Лист 11	Листов	
				<i>[Signature]</i>		Схема расположения прогонов		ОАО институт «СТРОЙРЕМПРОЕКТ»			
ГИП		Абросимов		<i>[Signature]</i>							
Гл. спец.		Денисов		<i>[Signature]</i>							
Зав. гр.		Пацев		<i>[Signature]</i>							

Схема расположения настила покрытия

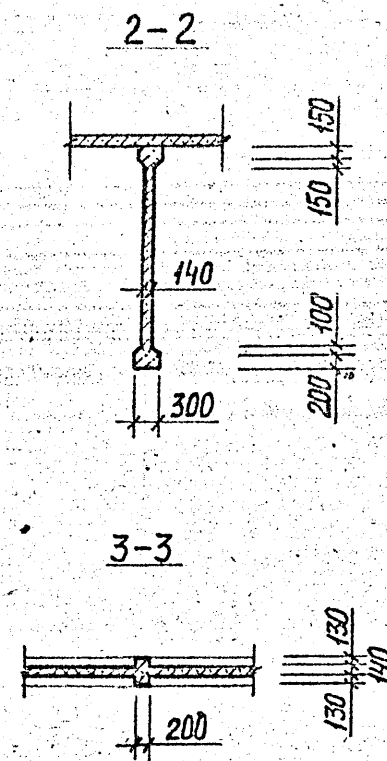
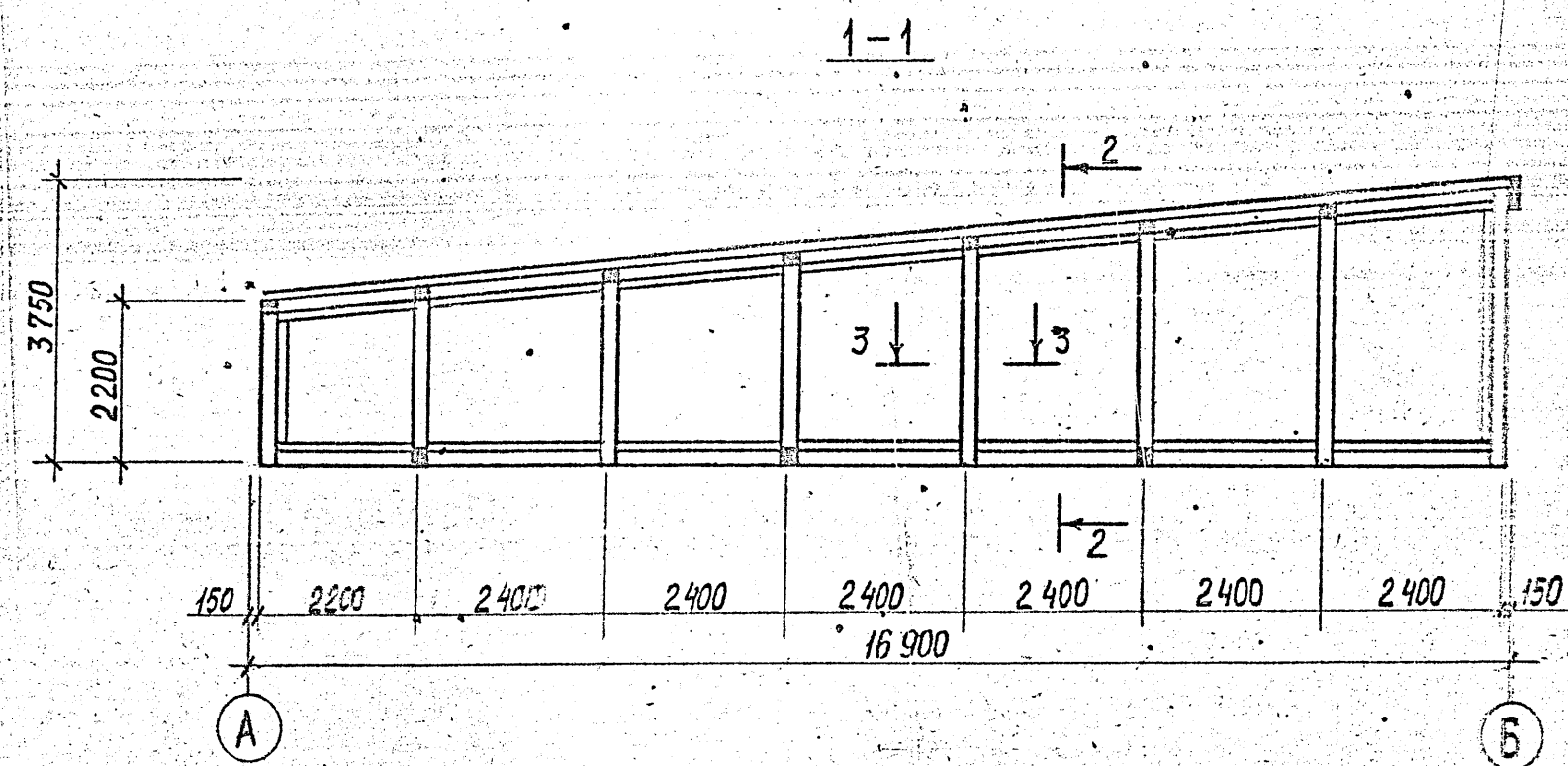


						1712.02 - 041 <i>Арх/ЗГ</i>			
						ОАО «Машиностроительный завод «ЗИО-Подольск»			
Изм	Кол	№ док	Лист	Подпись	Дата	Крекинг-корпус Цех №21	Стадия ОЧ	Лист 12	Листов
				<i>Денисов</i>					
ГИП		Абросимов		<i>Абросимов</i>					
Гл. спец.		Денисов		<i>Денисов</i>					
Зав. пр.		Пацев		<i>Пацев</i>		Схема расположения настила покрытия	ОАО институт «СТРОЙРЕМПРОЕКТ»		
						Формат А4х3			

Схема расположения монолитных участков покрытия

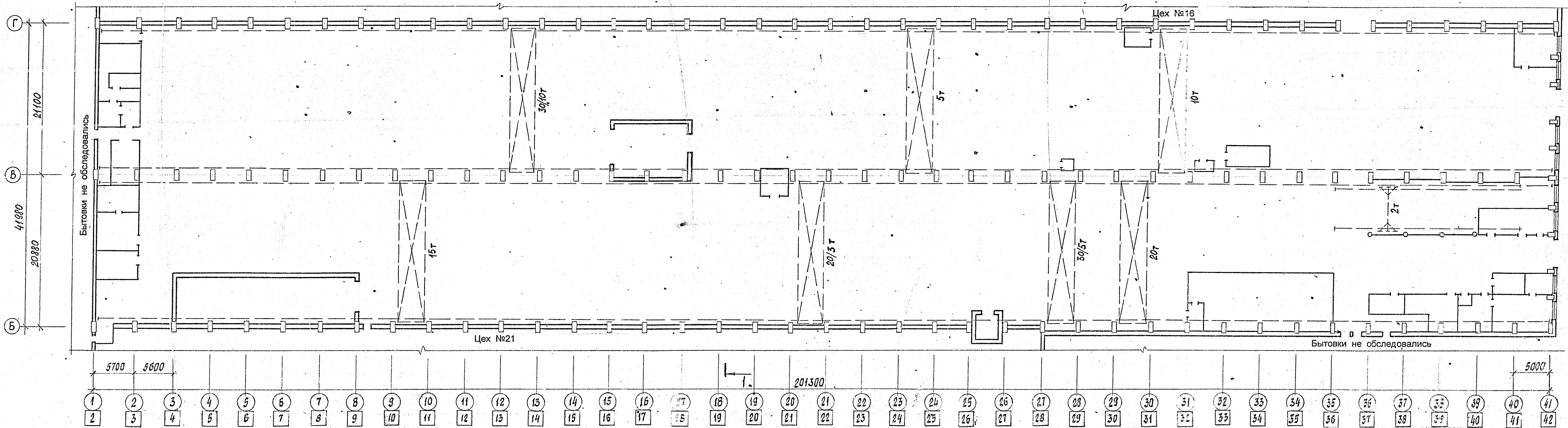


На схеме указаны оси, нанесенные на колоннах цеха.
Проектные оси приведены на л. 6 (план цеха на отм. 0,000)



						1712.02 - ОЧ1 <i>Апр/3г</i>			
						ОАО «Машиностроительный завод «ЗИО-Подольск»			
Изм	Кол	Недок	Лист	Подпись	Дата	Крекинг-корпус Цех №21	Стадия ОЧ	Лист 13	Листов
				<i>Денисов</i>		Схема расположения монолитных участков покрытия	ОАО институт «СТРОЙРЕМПРОЕКТ»		
				<i>Пацев</i>					
				<i>Филькин</i>					

План на отм. 0,000



Условные обозначения
 [2] - [42] - проектные оси
 (1) - (41) - оси, нанесенные на колоннах здания

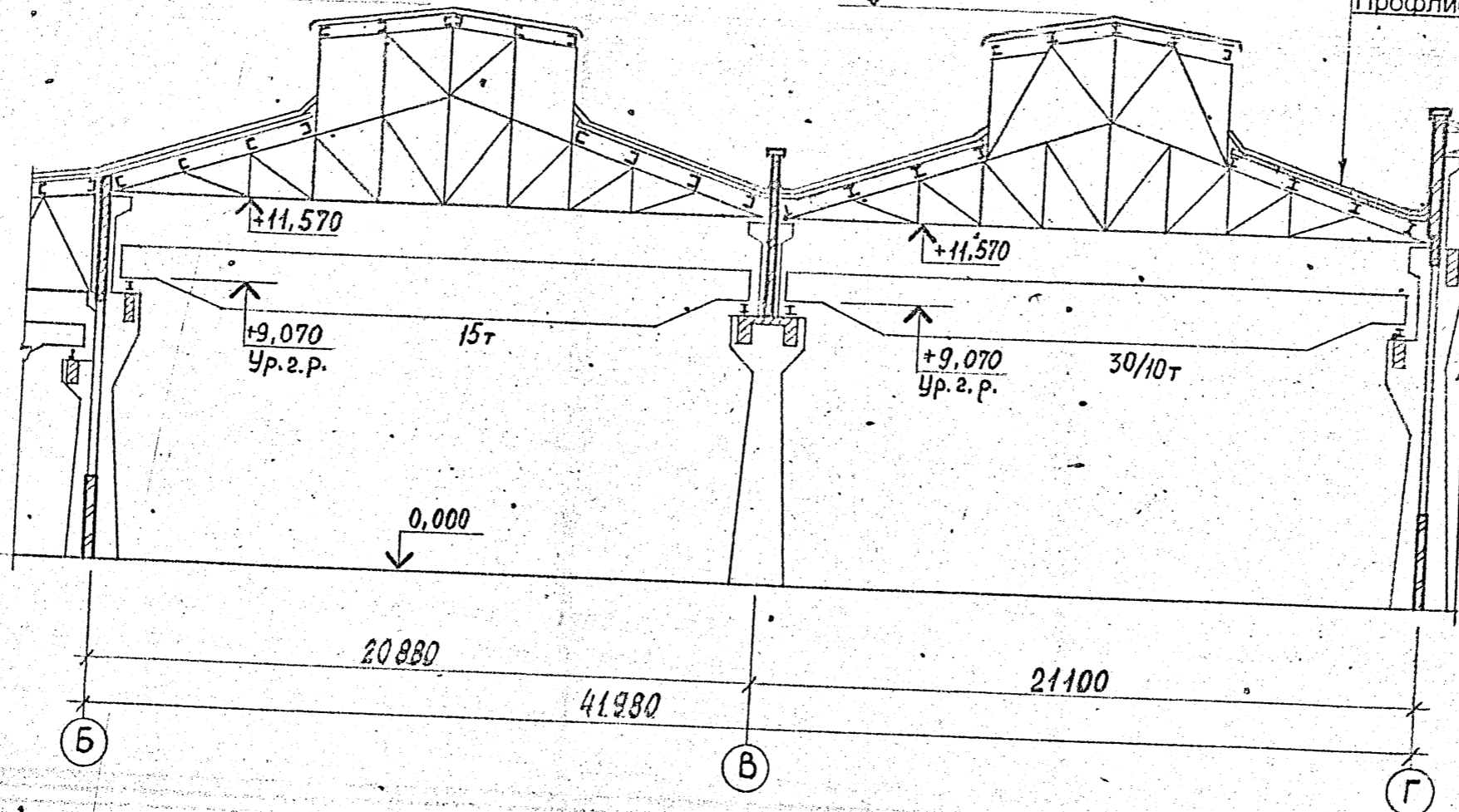
1712.02 - ОЧ1 <i>Аврам</i>					
ОАО «Машиностроительный завод «ЗИО-Подольск»					
Изм.	Кол.	Издок	Лист	Подпись	Дата
ГИП	А.Бросимов				
Гл. спец.	Денисов				
Зав. гр.	Павлов				
Крепидинг-корпус Цех №1				Стадия	Лист
План на отм. 0,000				ОЧ	14
				ОАО институт «СТРОЙРЕМПРОЕКТ»	

Разрез 1-1

17,700

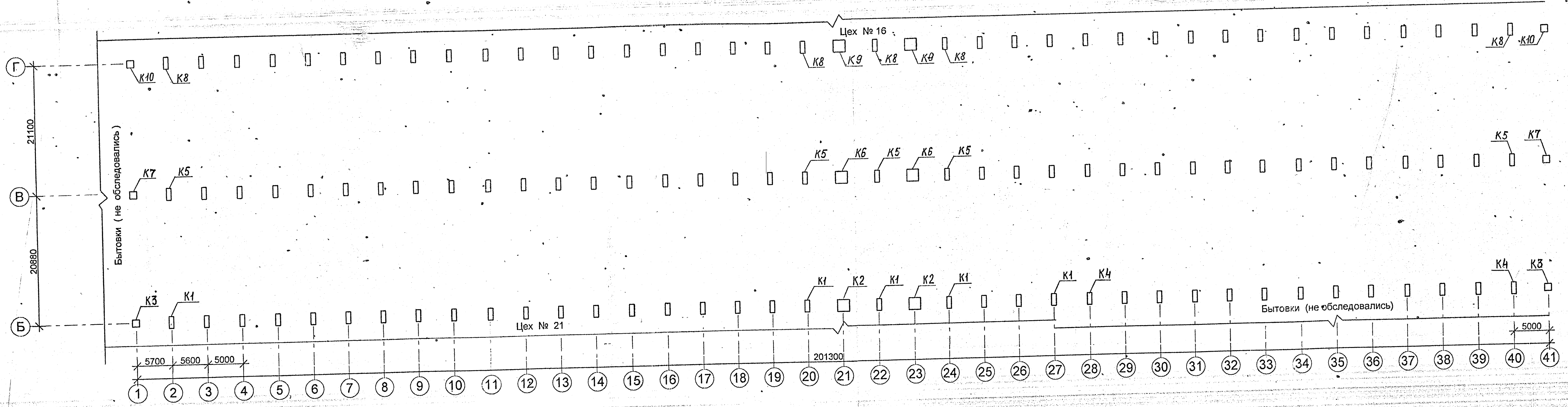
18,340

Рулонный ковер -10
 Утеплитель (пенопласт) -50
 Пароизоляция
 Профлист



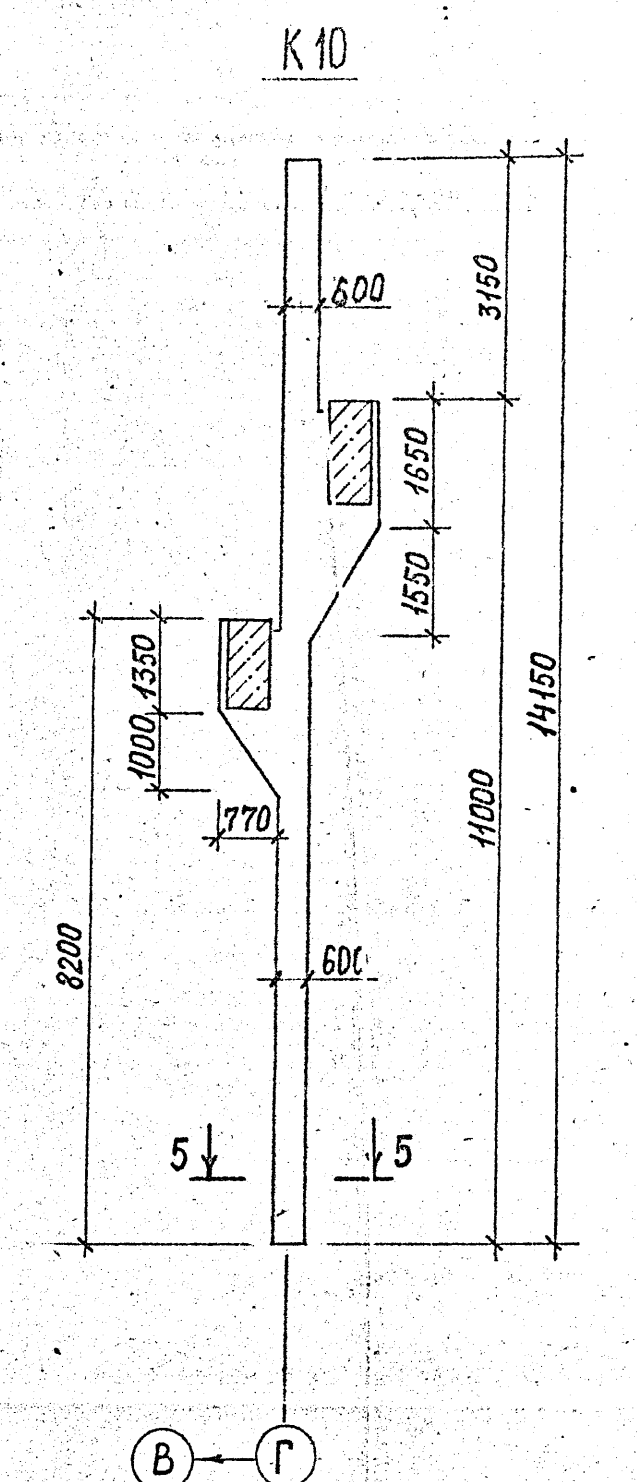
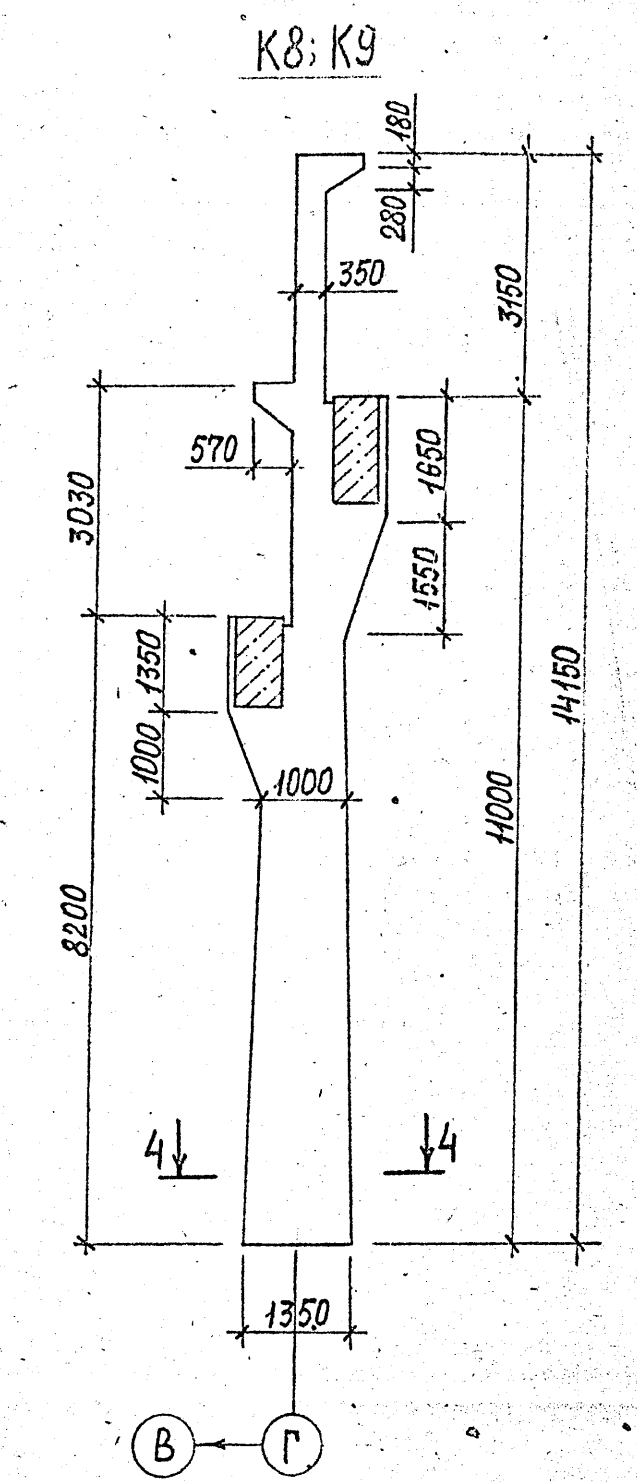
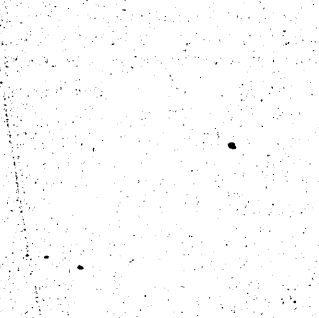
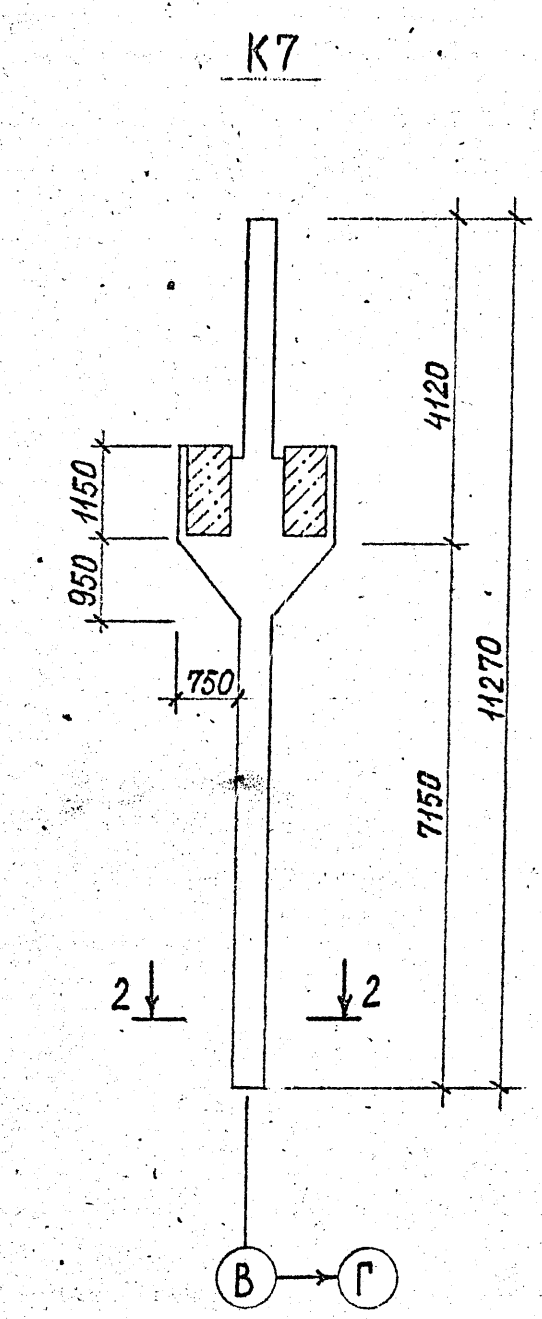
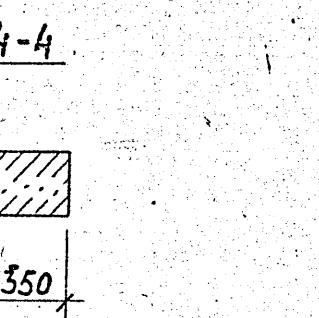
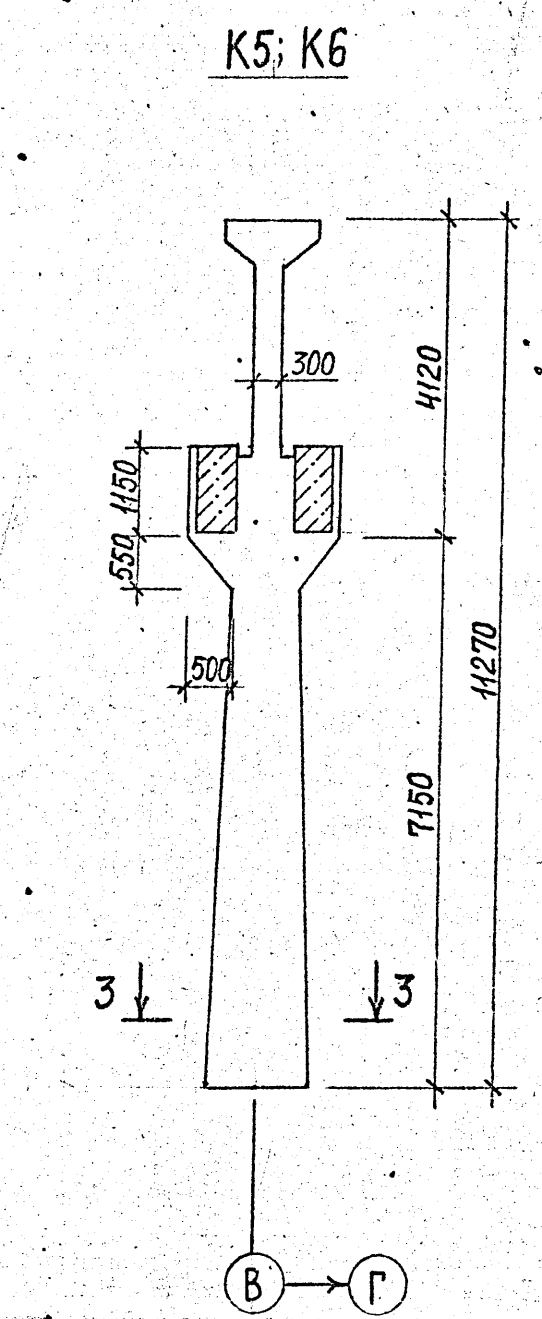
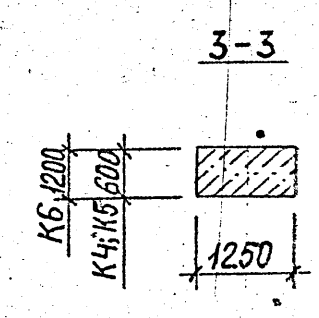
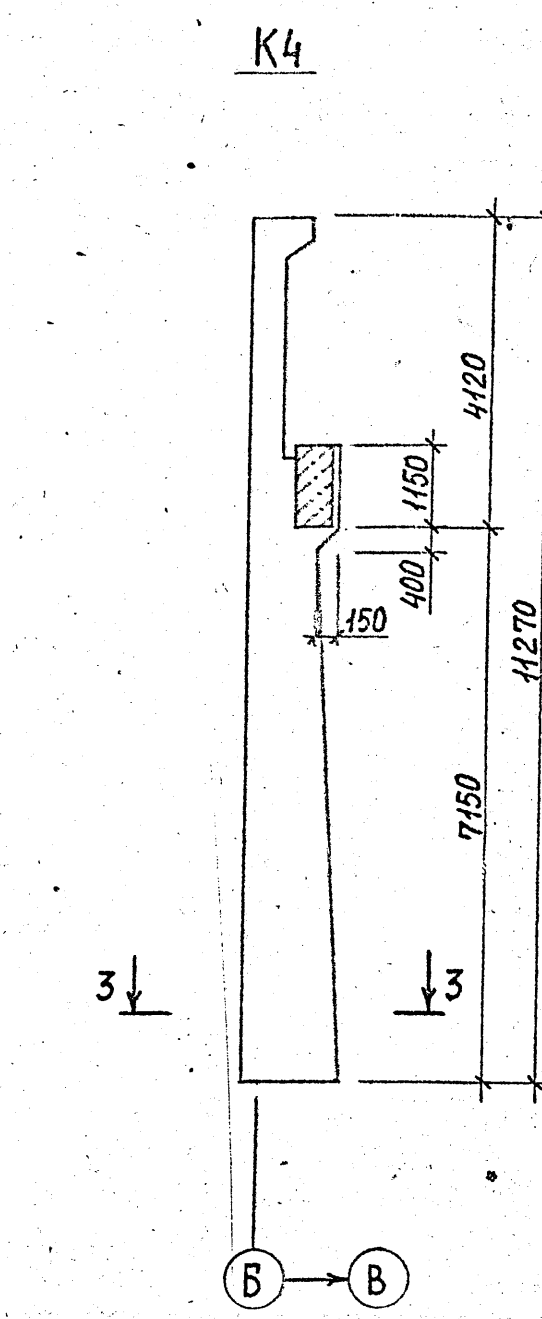
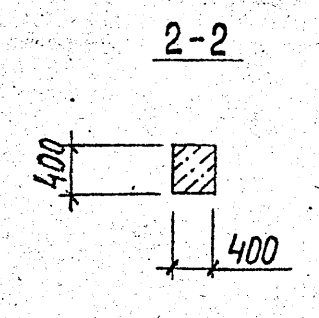
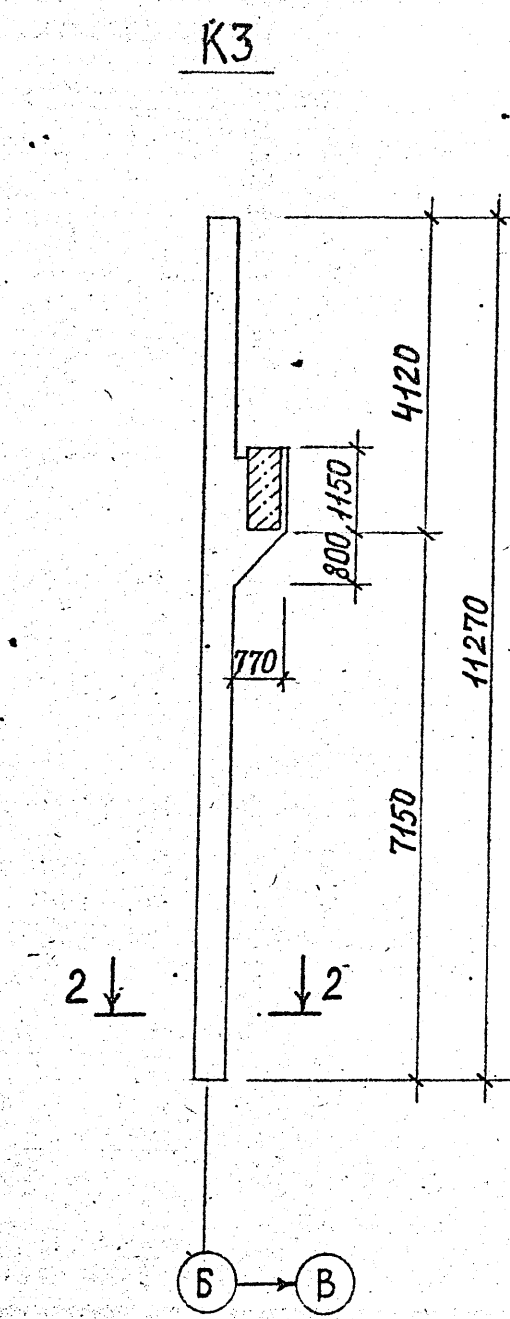
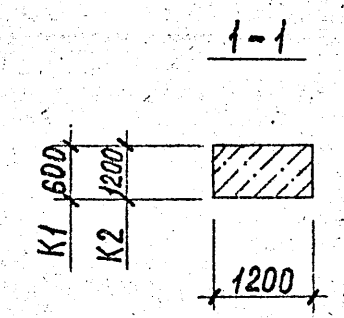
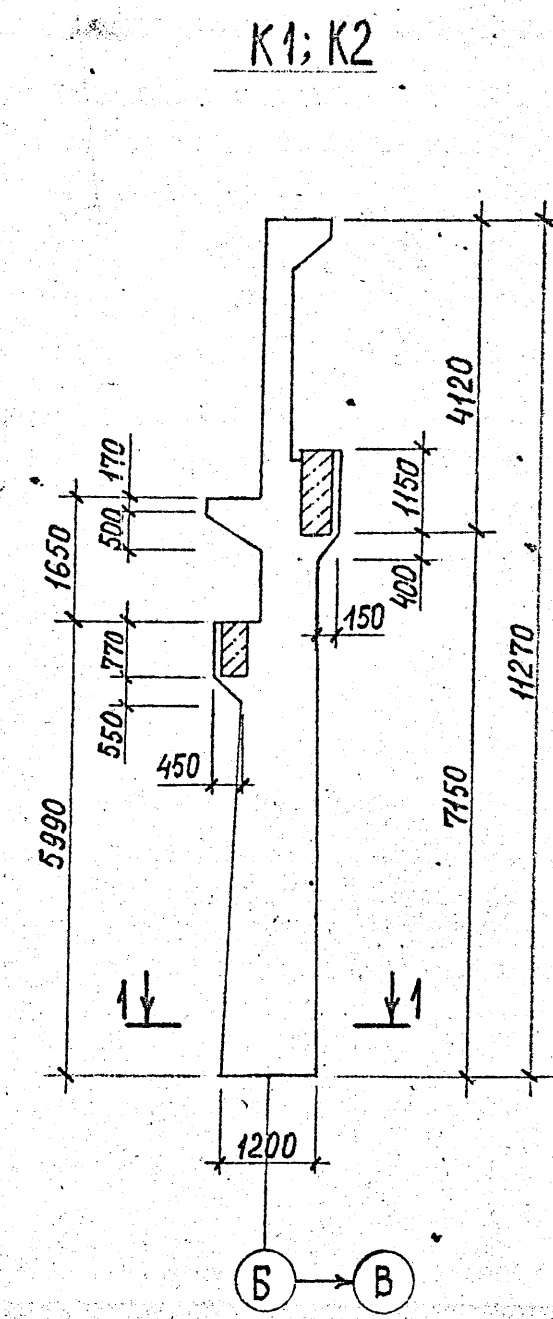
						1712.02 – 0Ч1 <i>Арх/ЭТ</i>			
						ОАО «Машиностроительный завод «ЗИО-Подольск»			
Изм	Кол	№ док	Лист	Подпись	Дата	Крекинг-корпус Цех №1	Стадия	Лист	Листов
							0Ч	15	
ГИП		Абросимов		<i>[Signature]</i>		Разрез 1-1	ОАО институт «СТРОЙРЕМПРОЕКТ»		
Гл. спец.		Денисов							
Зав. гр.		Пацев							

Схема расположения колонн



1. Данный чертеж рассматривать совместно с л. 17
2. На схеме указаны оси, нанесенные в цехе на колоннах здания. Проектные оси указаны на листе 14 (план на отм. 0,000)

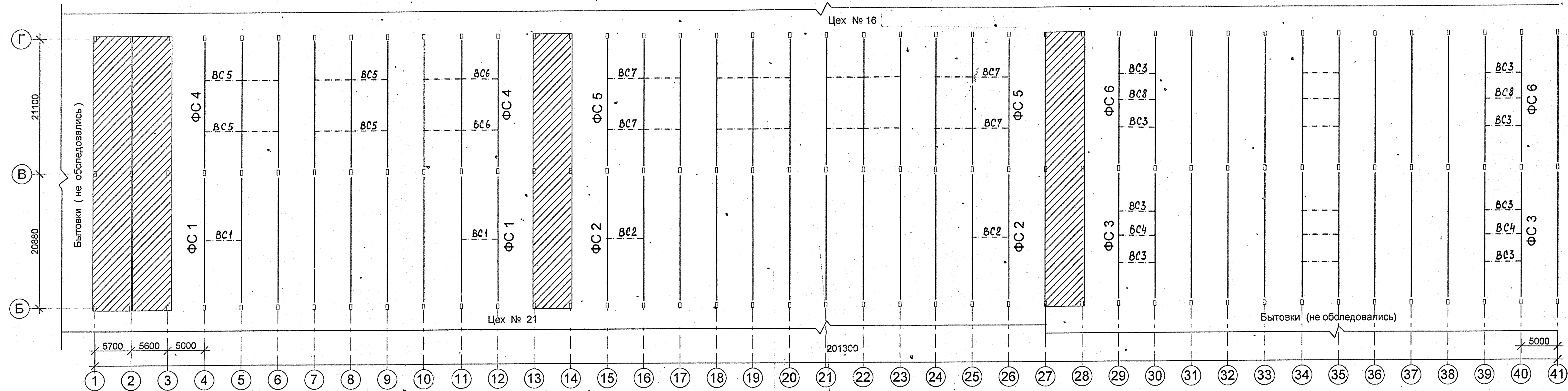
						1712.02 - ОЧ1 <i>Апр/3г</i>		
						ОАО «Машиностроительный завод «ЗИО-Подольск»		
Изм	Кол	Надок	Лист	Подпись	Дата	Крекинг-корпус Цех №1		Стадия ОЧ
								Лист 16
						Схема расположения колонн		Листов
						ОАО институт «СТРОЙРЕМПРОЕКТ»		



Данный чертеж рассматривать совместно с листом 16

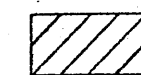
						1712.02 - ОЧ1 <i>Арх/31</i>			
						ОАО «Машиностроительный завод / «ЗИО-Подольск»			
Изм	Кол	Надк	Лист	Подпись	Дата	Крекинг-корпус Цех №1	Стадия	Лист	Листов
							ОЧ	17	
ГИП	Абросимов		<i>[Signature]</i>			Колонны K1-K10	ОАО институт «СТРОЙРЕМПРОЕКТ»		
Гл. спец.	Денисов								
Зав. гр.	Пацев								

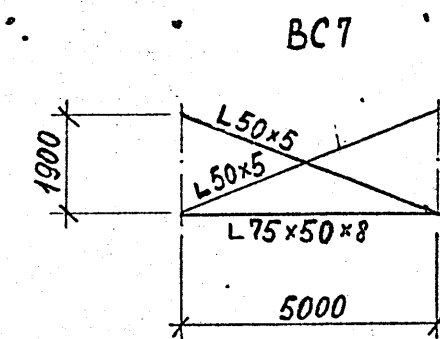
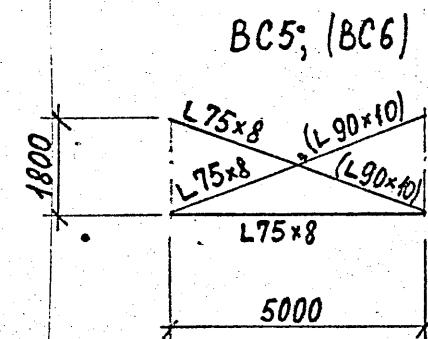
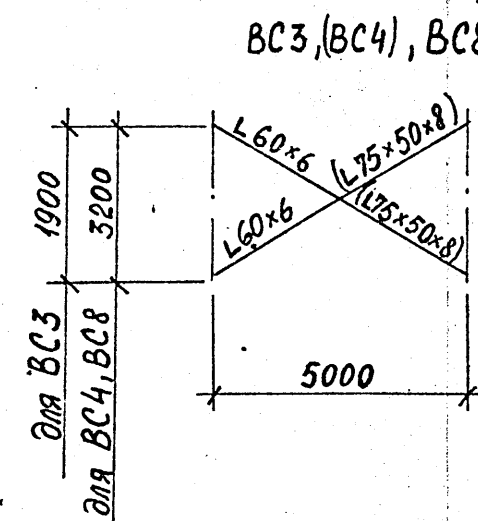
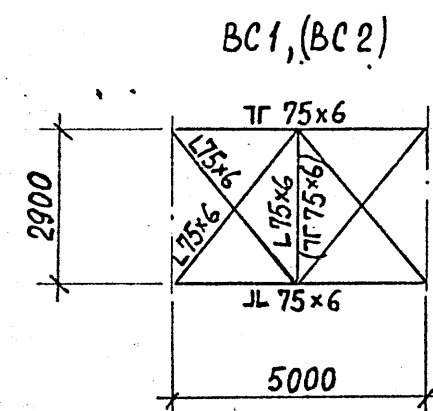
Схема расположения стропильных ферм и вертикальных связей



1. Данный чертеж рассматривать совместно с л. 20
2. На схеме указаны оси, нанесенные в цехе на колоннах здания. Проектные оси указаны на л. 14 (план на отм. 0,000).

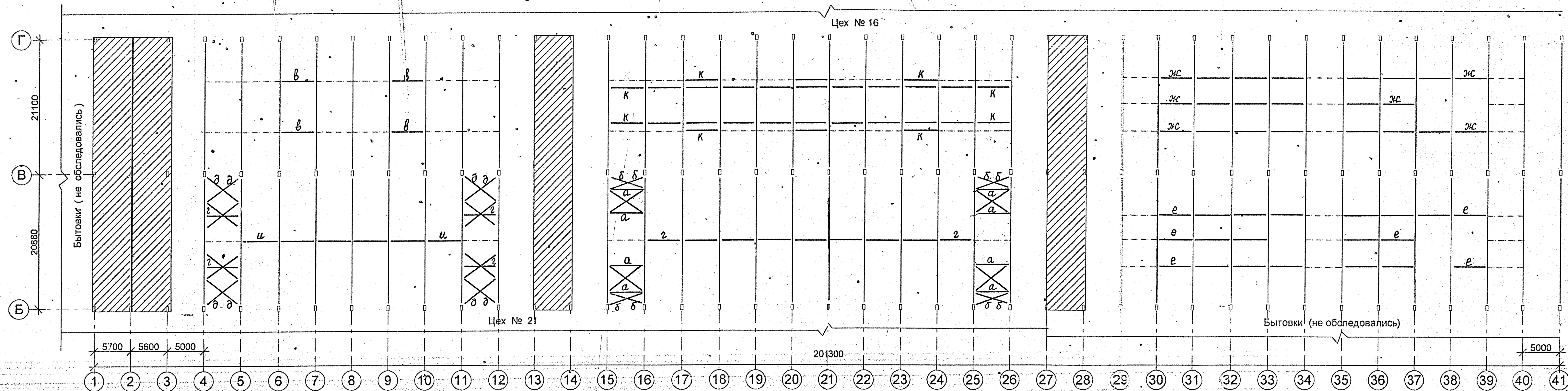
Условные обозначения

 - монолитные железобетонные участки покрытия



						1712.02 - ОЧ1 <i>Apr/31</i>				
						ОАО «Машиностроительный завод «ЗИО-Подольск»				
Изм	Кол	Надк	Лист	Подпись	Дата	Крекинг-корпус Цех №1		Стадия	Лист	Листов
								ОЧ	19	
ГИП	Абросимов					Схема расположения стропильных ферм и вертикальных связей, BC1-BC8		ОАО институт «СТРОЙРЕМПРОЕКТ»		
Гл. спец.	Денисов									
Зав. гр.	Пацев									

Схема расположения связей по низу стропильных ферм



Условные обозначения

- монолитные железобетонные участки покрытия

- вертикальные связи, см. л. 19.

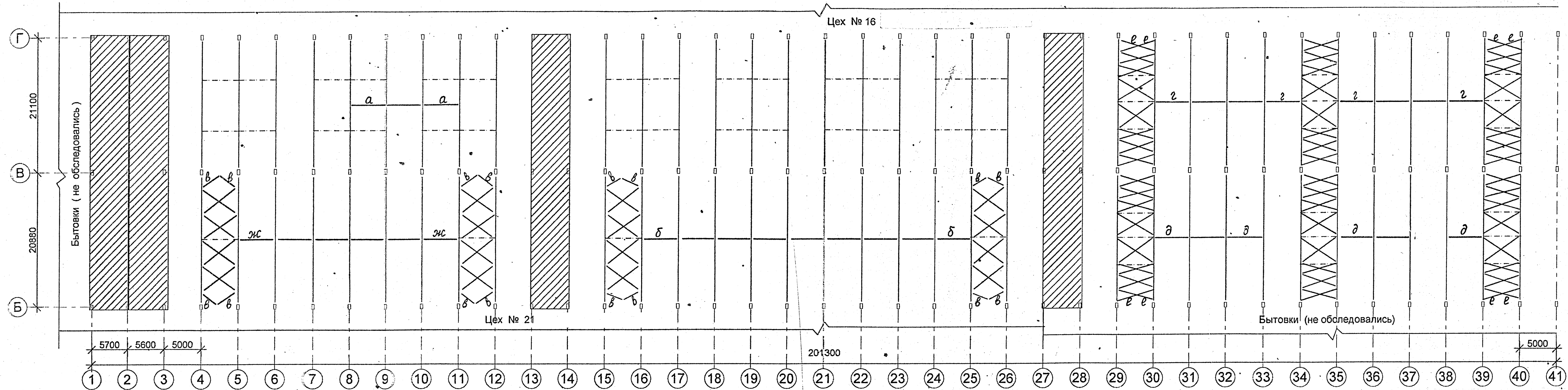
На схеме указаны оси, нанесенные в цехе на колоннах здания. Проектные оси указаны на л. 14 (план на отм. 0,000).

ВЕДОМОСТЬ ЭЛЕМЕНТОВ

Марка	Сечения.			Группа констр.	Марка металла	Примеч.
	Эскиз	Поз.	Состав			
а			L75x6	4		
б			L80x8			
в			L75x8			
г			L75x6			
д			L63x5			
е			L60x5			
ж			L50x5			
и			L100x63x8			
к			L75x50x8			

						1712.02 - ОЧ1 <i>А.Р.Д.</i>				
						ОАО «Машиностроительный завод «ЗИО-Подольск»				
Изм.	Кол.	№ док.	Лист	Подпись	Дата	Крекинг-корпус Цех №1		Стадия	Лист	Листов
								ОЧ	21	
ГИП	Абросимов					Схема расположения связей по низу стропильных ферм		ОАО институт «СТРОЙРЕМПРОЕКТ»		
Гл. спец.	Денисов									
Зав. гр.	Пацев									

Схема расположения связей по верху стропильных ферм



Условные обозначения



- монолитные железобетонные участки покрытия

- вертикальные связи, см. л. 19

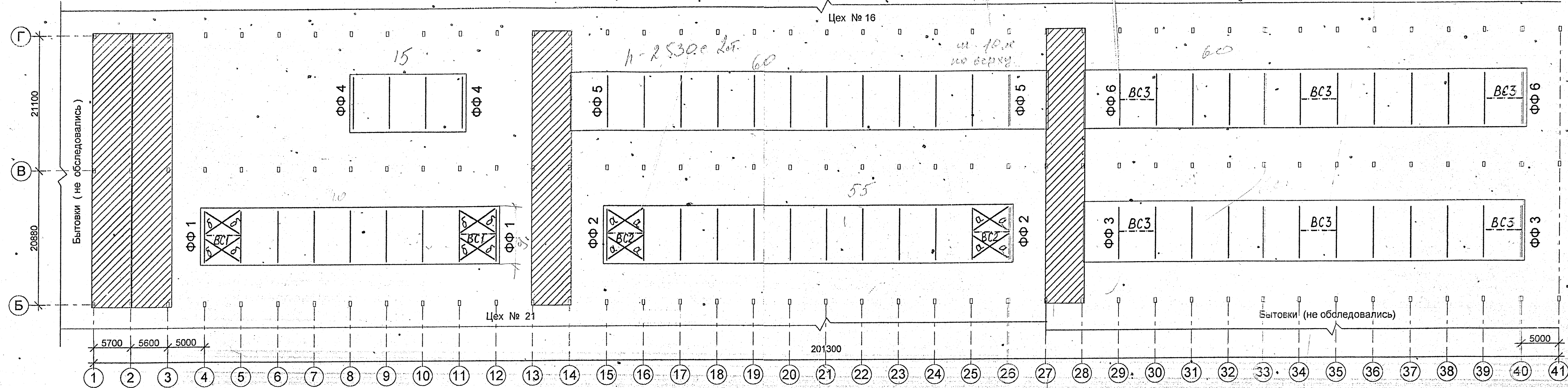
На схеме указаны оси, нанесенные в цехе на колоннах здания. Проектные оси указаны на л. 14 (план на отм. 0,000).

ВЕДОМОСТЬ ЭЛЕМЕНТОВ

Марка	Сечения			Группа констр.	Марка металла	Примеч.
	Эскиз	Поз.	Состав			
а	^	.	L100x10	4		
б	L		L75x8			
в	L		L75x6			
г	L		L50x5			
д	L		L50x5			
е	L		L50x5			
ж	L		L100x63x6			

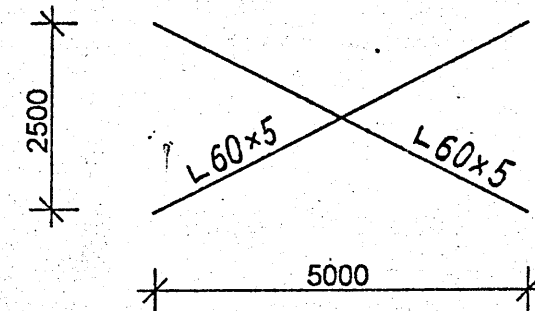
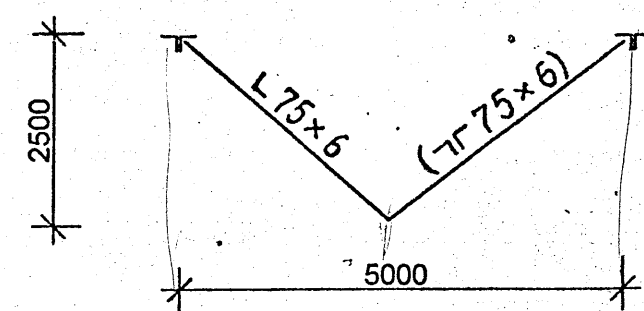
						1712.02 - ОЧ1 <i>с.в.р.з/31</i>				
						ОАО «Машиностроительный завод «ЗИО-Подольск»				
Изм	Кол	№ док	Лист	Подпись	Дата	Крекинг-корпус Цех №1		Стадия	Лист	Листов
								ОЧ	22	
ГИП	Абросимов			<i>Абросимов</i>		ОАО институт «СТРОЙРЕМПРОЕКТ»				
Гл. спец	Денисов			<i>Денисов</i>		Схема расположения связей по верху стропильных ферм				
Зав. гр.	Пацев			<i>Пацев</i>						

Схема расположения фонарных ферм и вертикальных связей



BC 1 (BC 2)

BC 3



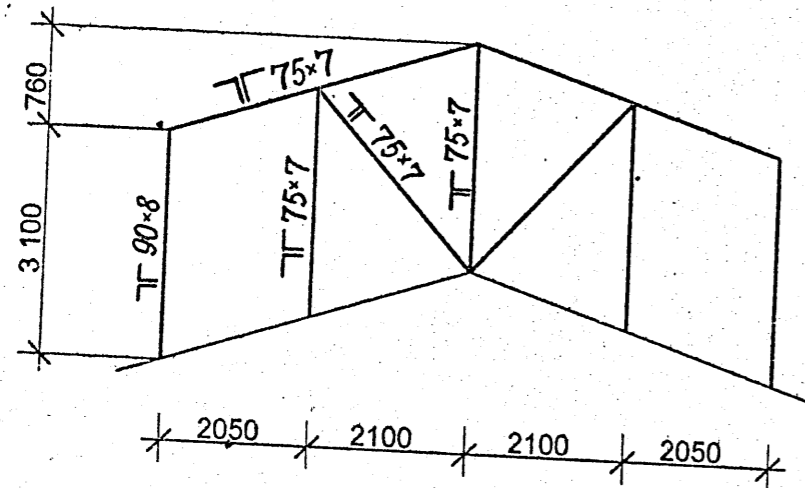
ВЕДОМОСТЬ ЭЛЕМЕНТОВ						
Марка	Сечения			Группа констр.	Марка металла	Примеч.
	Эскиз	Поз.	Состав			
а	L		L75x6	4		
б	L		L50x5			

.. Геометрические схемы ферм ФФ 1...ФФ 6 приведены на л. 24

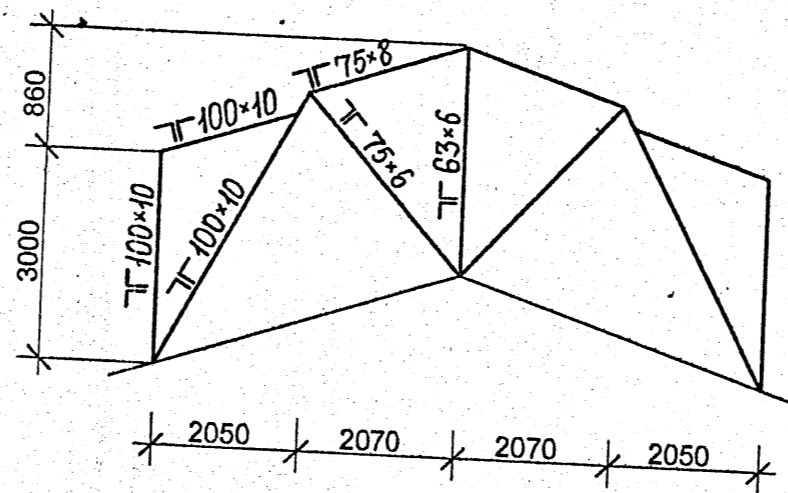
						1712.02 – ОЧ1				
						ОАО «Машиностроительный завод «ЗИО-Подольск»				
Изм	Кол	Лист	Лист	Подпись	Дата	Крекинг-корпус Цех №1		Стадия	Лист	Листов
								ОЧ	23	
ГИП	А.С.СОСИМОВ					Схема расположения фонарных ферм и вертикальных связей		ОАО институт «СТРОЙРЕМПРОЕКТ»		
Гл. спец.	Д.В.ИСОВ									
Зав. гр.	П.С.ЦЕВ									

Схемы фонарных ферм

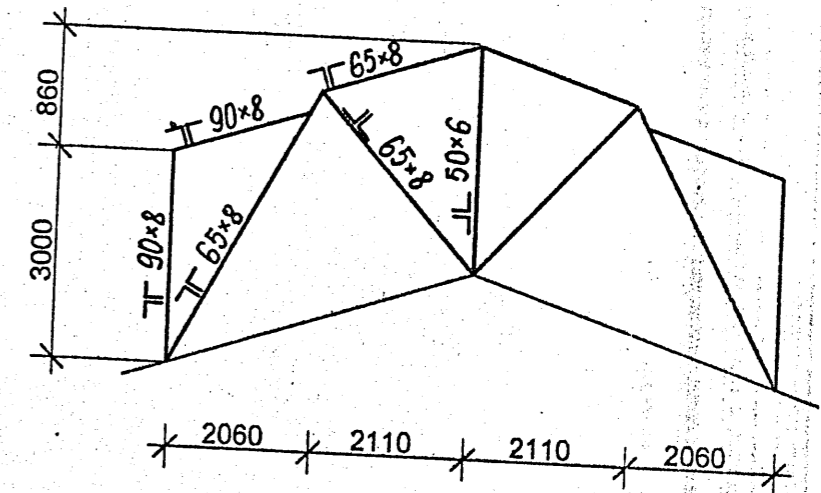
ФФ 1



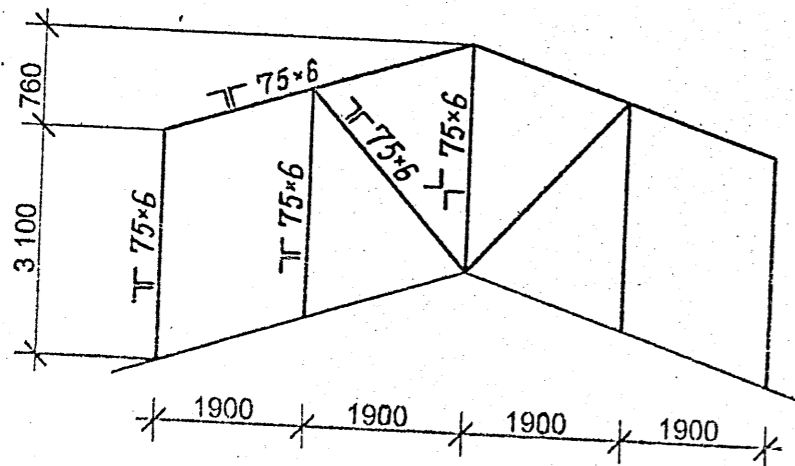
ФФ 3



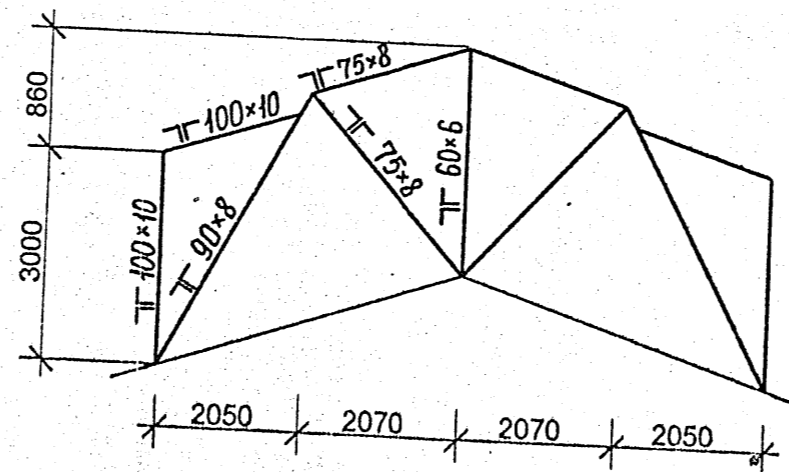
ФФ 5



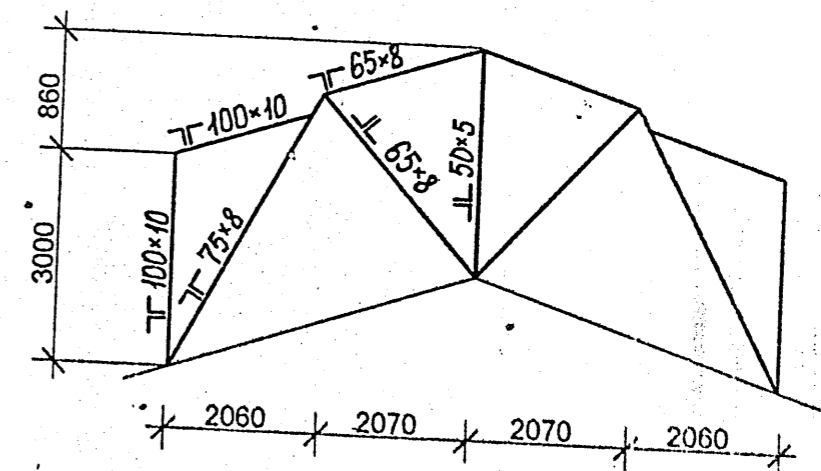
ФФ 2



ФФ 4



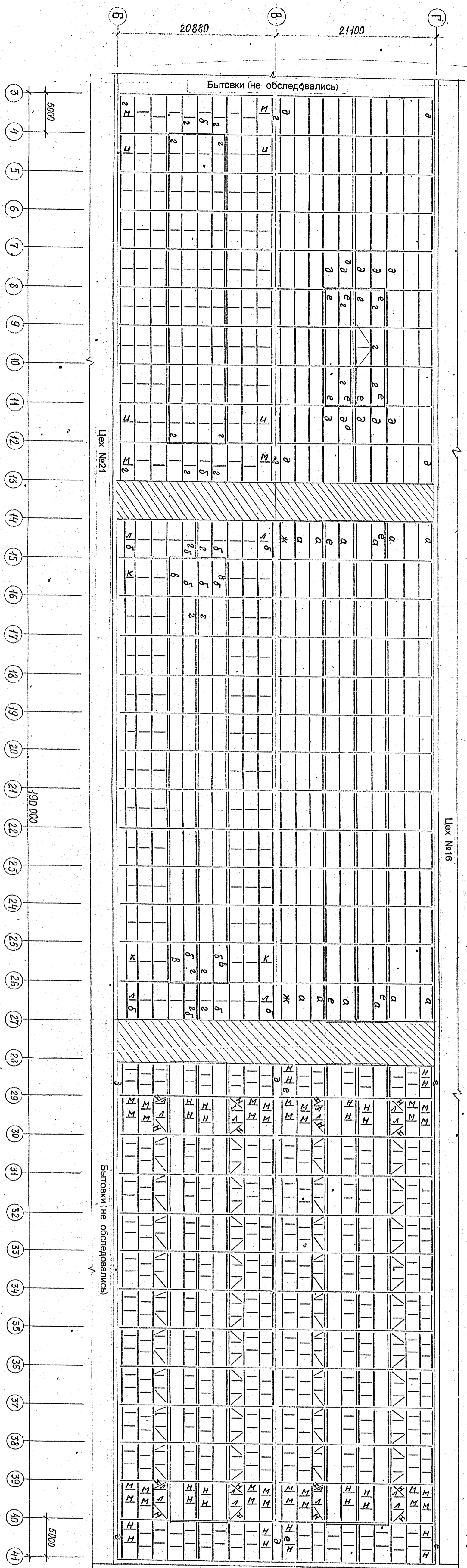
ФФ 6



- 1 Схема расположения ферм ФФ1...ФФ6 приведена на л. 23
2. На схемах указаны сечения и геометрические размеры элементов ферм, принятые в расчетах. Большая часть ферм изготавливалась по месту, фактические сечения и размеры могут отличаться от указанных на схемах в сторону увеличения

Изм	Кол	Надок	Лист	Подпись	Дата	1712.02 - ОЧ1			
						ОАО «Машиностроительный завод «ЗИО-Подольск»			
						Крекинг-корпус Цех №1	Стадия ОЧ	Лист 24	Листов
						Схемы фонарных ферм ФФ1-ФФ6	ОАО институт «СТРОЙРЕМПРОЕКТ»		

Схема расположения прогонов



ВЕДОМОСТЬ ЭЛЕМЕНТОВ						
Марка	Эскиз	Сечения		Группа констр.	Марка металла	Прим.
		Поз	Состав			
а	I	1	I 18	4		
б	I	1	[20]	3		
		2	L 75x6			
в	I	1	[20]	3		
		2	L 75x6			
з	I	1	L 75x6			
д	I	1	[20]			
е	I	1	[18]			
ж	I	1	[16]			
з	I	1	L 1/2 36	4		
и	I	1	L 75x6			
к	I	1	L 65x6			
л	I	1	L 50x5			
м	I	1	Ø20			
н	I	1	Ø14			

1:12.02 - ОЧ1

ОАО «Машиностроительный завод «ЗИО-Подольск»

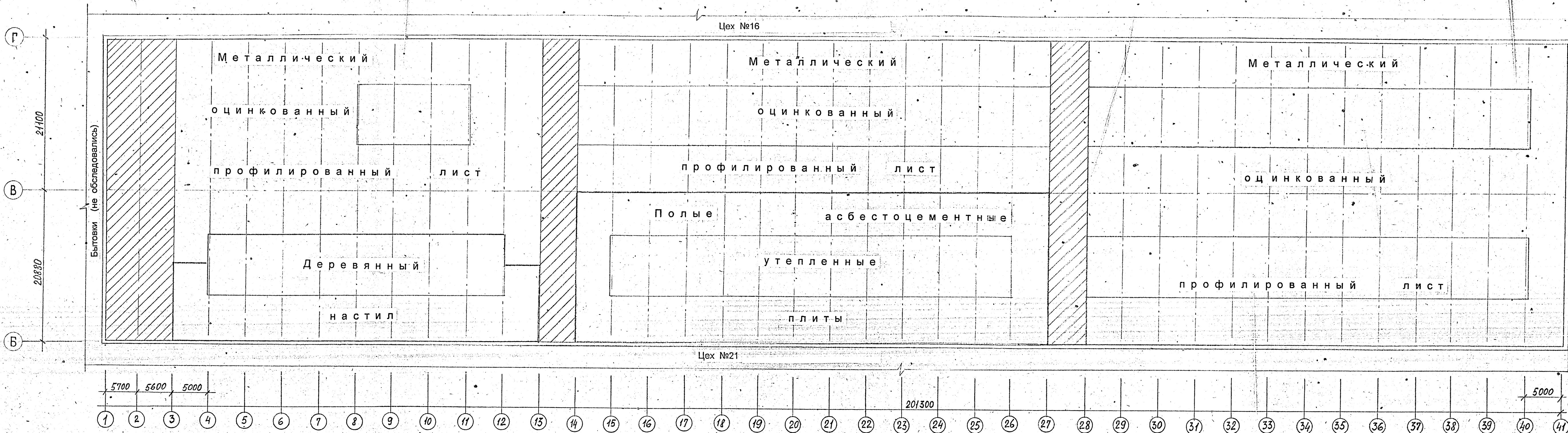
Крекинг-корпус Цех №1


Схема расположения прогонов

ОАО ИНСТИТУТ «СТРОИПРОЕКТ»

Лист 25

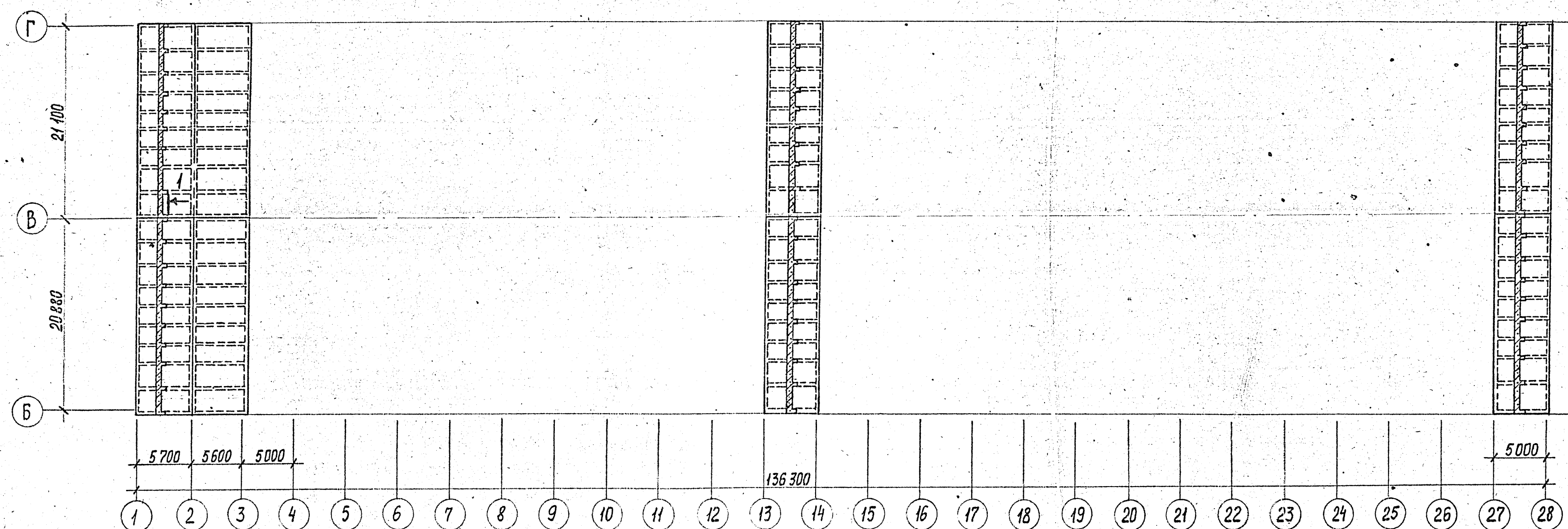
Схема расположения настила покрытия



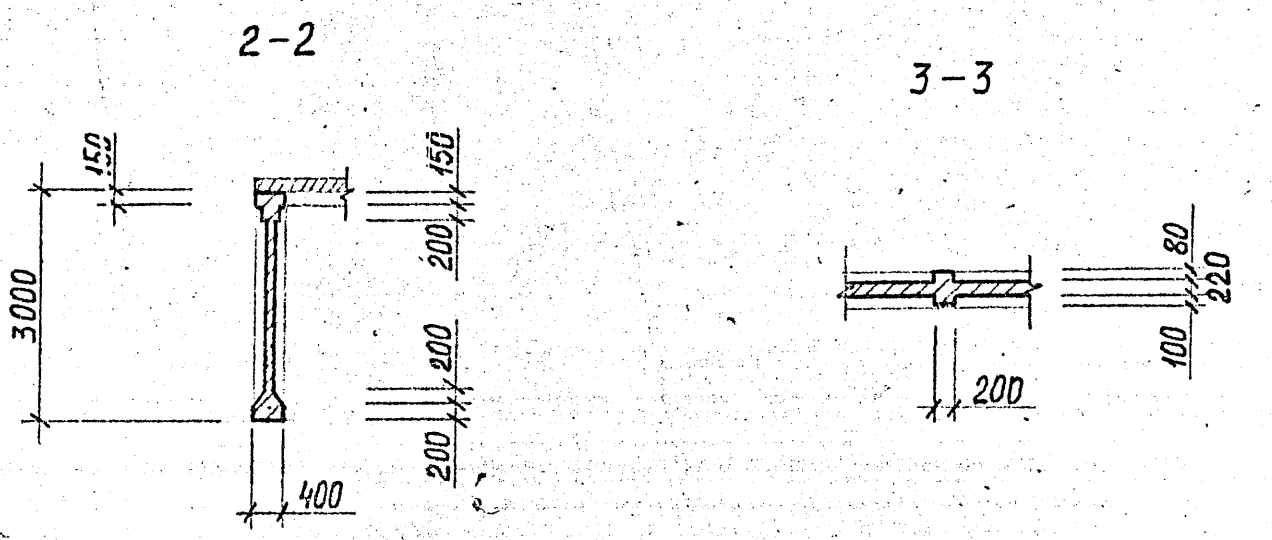
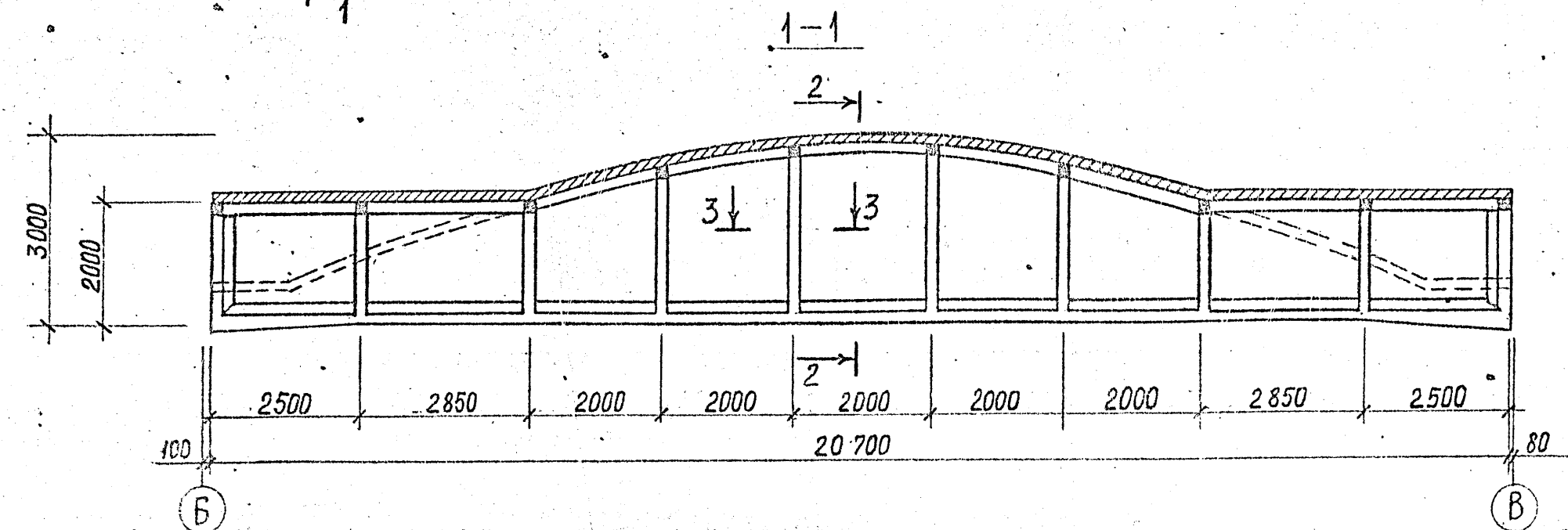
Условное обозначение
 - монолитные железобетонные участки покрытия

						1712.02 - ОЧ1 <i>А.Р.З.</i>				
						ОАО «Машиностроительный завод «ЗИО-Подольск»				
Изм	Кол	Надк	Лист	Подпись	Дата	Крекинг-корпус Цех №1		Стадия ОЧ	Лист 26	Листов
						Схема расположения настила покрытия		ОАО институт «СТРОЙРЕМПРОЕКТ»		
ГИП	Абросимов			<i>А.Р.З.</i>						
Гл. спец.	Денисов			<i>Д.С.</i>						
Зав. гр.	Пацев			<i>П.С.</i>						

Схема расположения монолитных участков покрытия



На схеме указаны оси, нанесенные на колоннах цеха.
Проектные оси приведены на л. 14 (план цеха на отм. 0,000)



						1712.02 - ОЧ1 <i>Август 85</i>			
						ОАО «Машиностроительный завод «ЗИО-Подольск»			
Изм.	Кол.	№ док.	Лист	Подпись	Дата	Крекинг-корпус Цех №1	Стадия	Лист	Листов
							ОЧ	27	
ГИП	Абросимов			<i>[Signature]</i>		Схема расположения монолитных участков покрытия	ОАО институт «СТРОЙРЕМПРОЕКТ»		
Гл. спец.	Денисов			<i>[Signature]</i>					
Зав. гр.	Пацев			<i>[Signature]</i>					