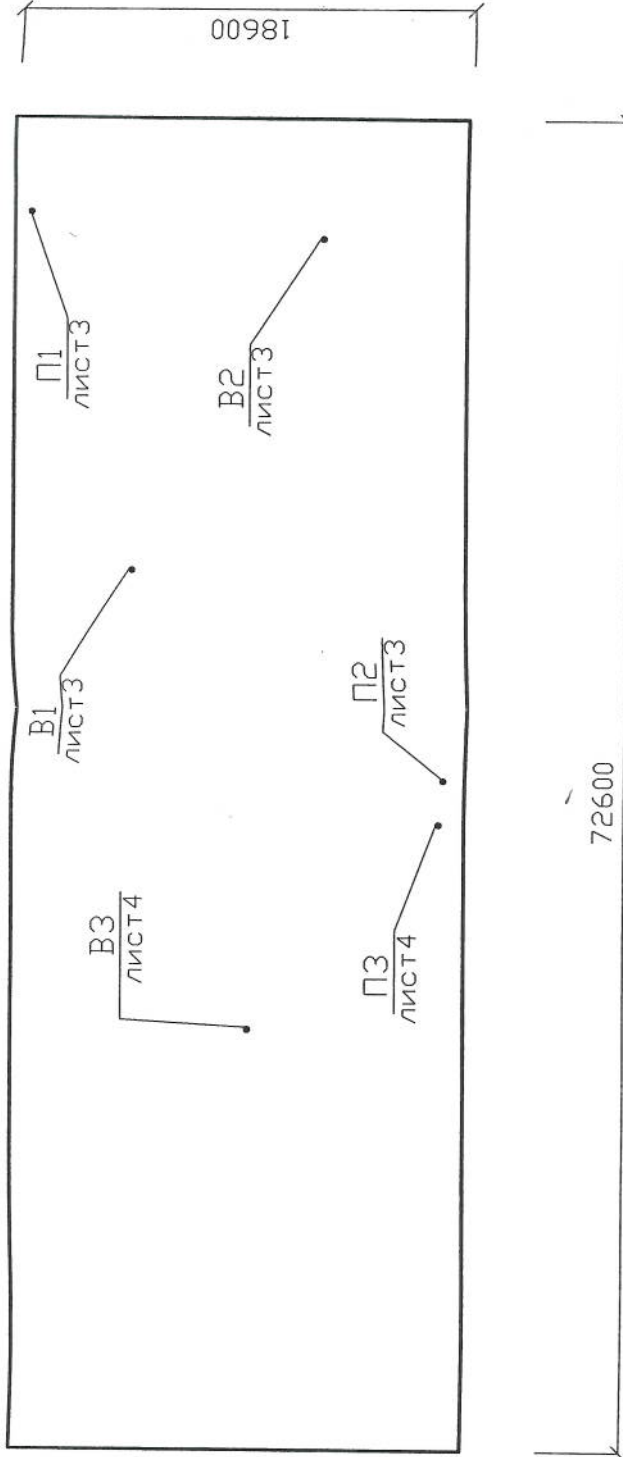


Блок-схема



ВЕДОМОСТЬ ССЫЛОЧНЫХ И ПРИЛАГАЕМЫХ ДОКУМЕНТОВ

Обозначение	Наименование	Примечание
5.904-1, выпуск 1	Детали крепления воздуховодов	
A9-57	Лючок для замера параметров воздуха	
	Ссылочные документы	
	Прилагаемые документы	
	Спецификация	

ВЕДОМОСТЬ РАБОЧИХ ЧЕРТЕЖЕЙ ОСНОВНОГО КОМПЛЕКТА

Лист	Наименование	Примечание
1	Общие данные (начало).	
2	Общие данные (окончание).	
3	План на отм. +0.000 Складские помещения.	
4	План на отм. +0.000 Рабочая группа.	
5	Схема систем П1, П2, П3	
6	Схема систем В1, В2, В3	

Основные показатели по рабочим чертежам  
МАРКИ ОВ

Наименование здания (сооружения), помещения	Объем, м <sup>3</sup>	Периоды года, при t <sub>н</sub> °С	Расход теплоты, Вт			Уста-новлен-ная Мощ-ность Электро-двигате-лей, кВт	
			На отоп-ление	На вен-тиляцию	На горя-чее во-доснаб-жение		Общее
Промышленное здание	4189,5	Теплый t <sub>н</sub> =28,5 Переход-ный t <sub>н</sub> =5,0 Холодный t <sub>н</sub> =-28	—	—	—	—	13.9
			19978	—	—	—	—

СОГЛАСОВАНО

Возм. инв. в.

Подл. и дата

Ив. N подл.

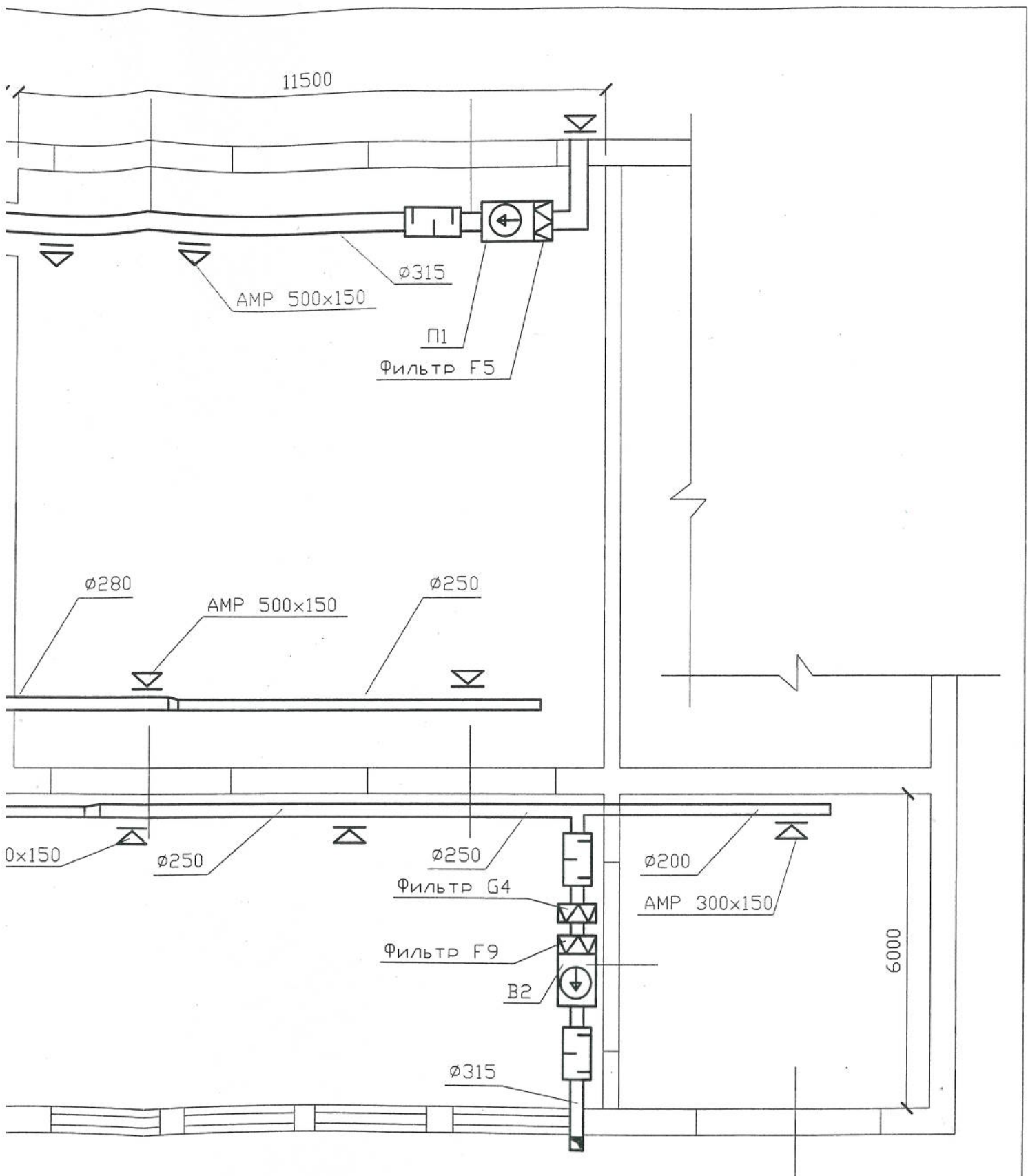
ОБЩИЕ УКАЗАНИЯ

1. Проект вентиляции складов тары ИКР БАЗЫ ОАО ВО "ИЗОТОП" выполнен на основании технического задания
2. Расчет систем вентиляции выполнен согласно:
  - СНиП 41-01-2003 "Отопление, вентиляция и кондиционирование".
  - ОСП 72/87 "Основные санитарные правила работы с радиоактивными веществами".
  - СП 2.6.6.1168 "Санитарные правила обращения с радиоактивными отходами".
  - СНиП 31-04-2001 "Здания складские".
  - Документов по ОТ и ТБ.
3. Крепление стальных изолированных воздуховодов производить по серии 5.904-1.
4. Соединение воздуховодов производить с резиновыми прокладками b=5 мм.
5. Места для установки лючков для замера параметров воздуха определить по месту.
6. Воздуховоды систем вентиляции выполнить из оцинкованной стали.
7. Места крепления воздуховодов определить по месту. Крепление производить с шагом не более 4м.
8. Воздухообмен однократный
9. Воздуховоды расположить под потолком
10. Отметку низа и привязку воздуховодов выполнить по месту
11. Время работы систем - постоянно в течении рабочей смены

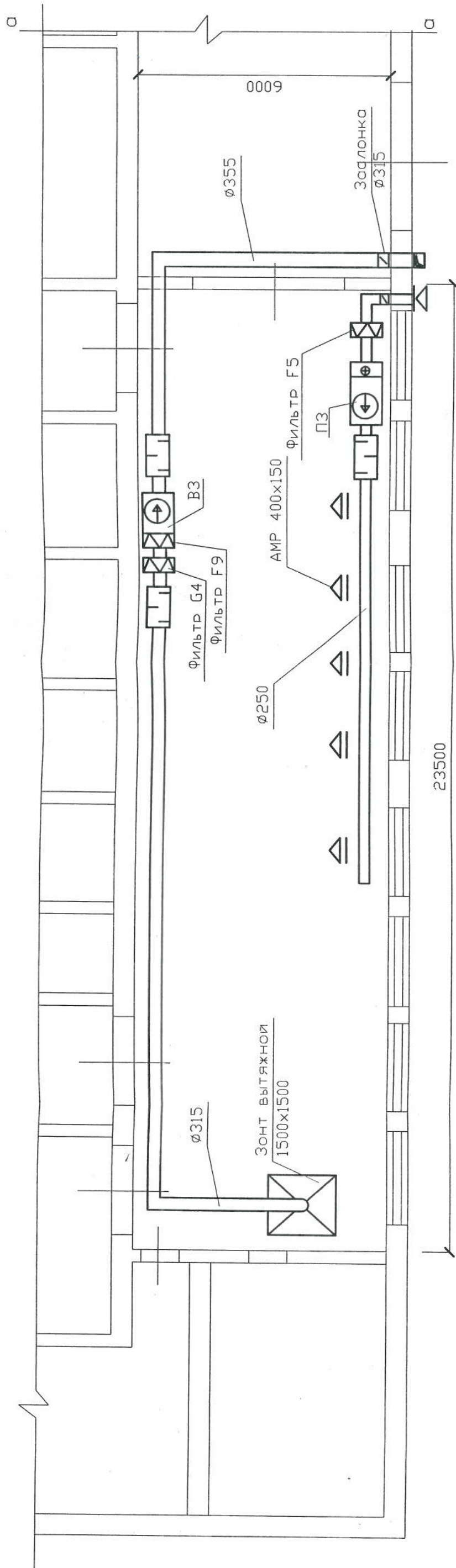
Изм.	Кол.	Лист	Подпись	Дата
Разраб.			Бончаров	21.12.12
Исполн.			Иванов	23.12.12
Проверил				
Нач.отд.				
Н.контр.				

Имя	Лист	Листов
ИКР БАЗЫ ОАО ВО "ИЗОТОП"	Р	1
Вентиляция		6
Общие данные (начало)		Мед.ЭнергоКлимат



ИЗМ.						ИЗМ.		
ИЗМ.						ИЗМ.		
ИЗМ.						ИЗМ.		
Изм.	Кол.уч.	Лист	Индок.	Подпись	Дата	ИКР БАЗЫ ОАО ВО "Изотоп"		
Разраб.	Боженков РИ	Бел	21.12.12			Стадия	Лист	Листов
Исполн.	Иванов ИИ	ИИ	23.12.12			Р	3	
Проверил						Вентиляция		
Нач.отд.						План на отм. +0.000		
Н.контр.						Складские помещения		
						МедЭнергоКлимат		



Изм.	Кол.изм.	Лист	Издок.	Подпись	Дата
Разроб.					
Исполн.					
Проверил					
Нач.отд.					
Н.контр.					

ИКР БАЗЫ ОАО ВО "ИЗОТОП"

Вентиляция

План на отм. +0.000  
Рабочие группа

Стадия	Лист	Листов
Р	4	

МедЭнергоКлимат

## ХАРАКТЕРИСТИКА ОТОПИТЕЛЬНО-ВЕНТИЛЯЦИОННОГО ОБОРУДОВАНИЯ

Обозначение системы	Кол. систем	Наименование обслуживаемого помещения (технологического оборудования)	Тип ус-тановки	Вентилятор			Электродвигатель			Фильтр			Примечание	
				Тип исполнения по взрывозащите	Номер исполнения	Схема исполнения	L, м3/ч	P, Па	n, об/мин	Тип исполнения по взрывозащите	N, кВт	Тип		N
П1	1	Склад N7	Вентилятор канальный	RKC 315 F3	2200	360	1305	1,7	1305	Ф/Ф 315	1	150		
П2	1	Склад тары	Вентилятор канальный	RKC 315 F1	1300	260	990	1,3	990	Ф/Ф 315	1	150		
В1	1	Склад N7	Вентилятор канальный	RKC 500 F3	2500	680	1390	5,5	1390	ФВК-66-300 G4	1	100		
В2	1	Склад тары	Вентилятор канальный	RKC 355 E1	1500	600	1200	1,8	1200	ФВК-66-300 F9	1	400		
П3	1	Рабочие помещ.	Вентилятор канальный	RKC 315 F1	1300	260	990	1,3	990	Ф/Ф 315	1	150		
В3	1	Рабочие помещ.	Вентилятор канальный	RKC 355 E3	1600	610	1250	2,3	1250	ФВК-65-300 G4	1	100		
										ФВК-65-300 F9	1	350		

Обозначение системы	Воздухонагреватель				Расход теплоты, Вт	ΔP, Па
	Тип	N	Кол.	Т-ра нагрева °C		
П3	РВЕС315/12	1	-28	-1	11726,2	6.5
	РВЕС315/9	1	-1	18	8251,7	6.5

Изм. Кол. Лист	Лист	Подпись	Дата
Разроб.	Бенчюван		21.12.12
Исполн.	Иванов		23.12.12
Проверил			
Нач. отд.			
Н.контр.			

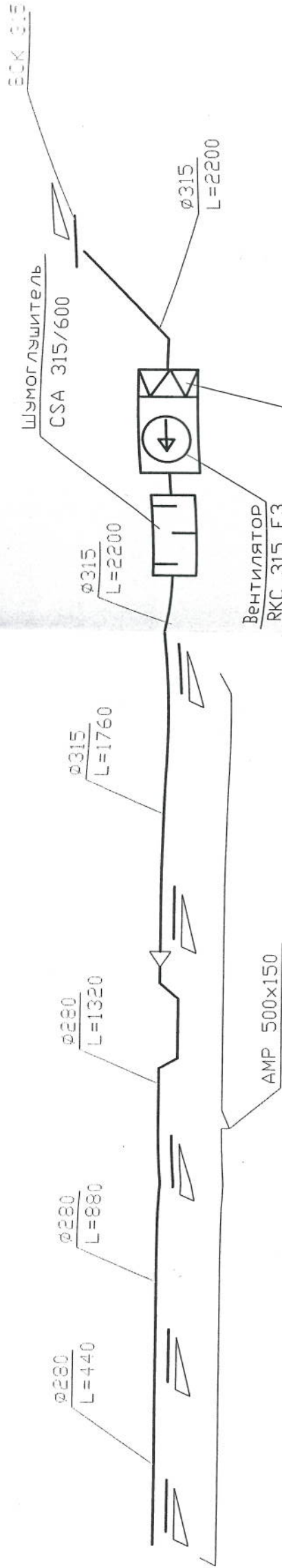
  

ИКР БАЗЫ ОАО ВО "ИЗОТОП"			
Вентиляция			
Стация	Лист	Листов	
Р	2		

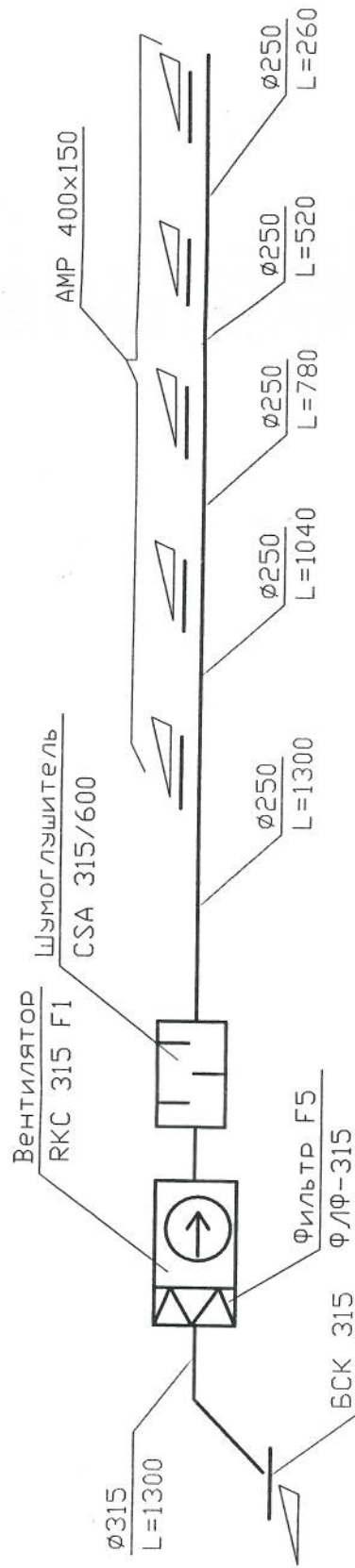
  

Общие данные (окончание)		МедЭнергоКлимат
--------------------------	--	-----------------

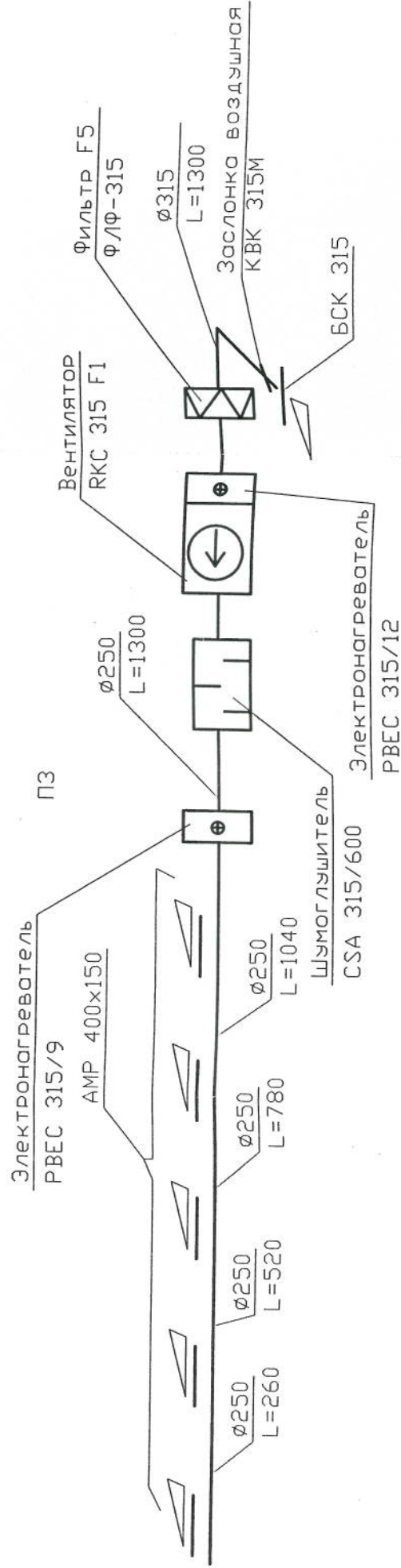
П1



П2



П3



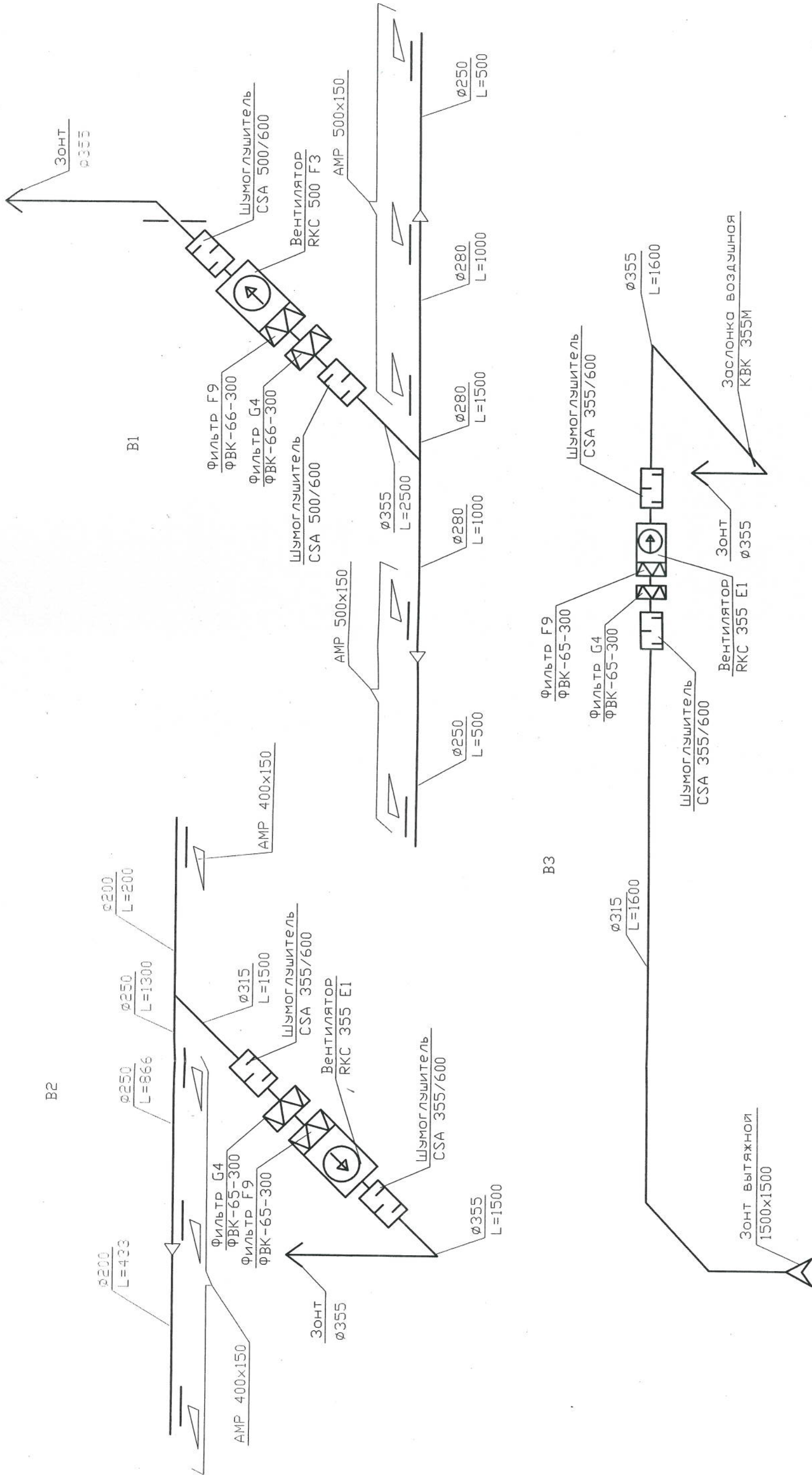
Изм.	Кол.	Лист	Изд.	Подпись	Дата
Разработ. <i>Боненко О.И.</i> 21.12.12					
Исполн. <i>Кудряшова И.И.</i> 23.12.12					
Проверил					
Нач.отд.					
Н.контр.					

ИКР БАЗЫ ОАО ВО "Изотоп"

Вентиляция

Схемы систем П1, П2, П3 МедЭнергоКлимат

Стация	Лист	Листов
Р	5	



ИЗМ.		Лист	Ндк.	Подпись	Дата
РАЗРАБ.		Б.М.М.		21.12.12	
Исполн.		М.М.М.		23.12.12	
Проверил					
Ноч.отд.					
Н.контр.					
ИКР БАЗЫ ОАО ВО "ИЗОТОП"					
ВЕНТИЛЯЦИЯ					
Стация	Лист	Листов			
	Р	6			
Схемы систем В1, В2, В3					
Мед.ЭнергоКлимат					



Позиция	Наименование и техническая характеристика	Тип, марка, обозначение документа, опросного листа	Код оборудования изделия материала	Завод-изготовитель	Единица измерения	Количество	Масса единицы, кг	Примечание
1	2	3	4	5	6	7	8	9
	<u>B2</u>							
	1. Вентилятор канальный с электродвигателем 1200 об/мин 1.8 кВт	RKC 355 E1		DSTBERG	шт	1	18.6	
	2. Шумоглушитель	CSA 355/600		АРКТОС	шт	2	10.5	
	3. Быстросъемный хомут	МХ 355		АРКТОС	шт	2		
	4. Решетка жалюзийная	AMP 400x150		АРКТОС	шт	4		
	5. Зонт Ø355	с.5.904-51			шт	1		
	6. Воздуховод из стали оцинкованной по ГОСТ 14918-80 S=0.55 мм: Ø200				м	10,0		
	Ø250				м	12,0		
	Ø315				м	3,0		
	Ø355				м	6,0		
	7. Фильтр ФВК-65-300-6-Г4/20				шт	1		
	8. Фильтр ФВК-65-300-6-Г9/20				шт	1		
	<u>П1</u>							
	1. Вентилятор канальный с электродвигателем 1305об/мин 1.7 кВт	RKC 315 F3		DSTBERG	шт	1	33.9	
	2. Фильтр	Ф/Ф 315 F5		АРКТОС	шт	1	7.8	
	3. Шумоглушитель	CSA 315/600		АРКТОС	шт	2	9.8	
	4. Быстросъемный хомут	МХ 315		АРКТОС	шт	2		
	5. Решетка жалюзийная	AMP 500x150		АРКТОС	шт	5		
	6. Решетка защитная	БСК 315		АРКТОС	шт	1		
	7. Воздуховод из стали оцинкованной по ГОСТ 14918-80 S=0.55 мм: Ø280				м	14,0		
	Ø315				м	16,0		

Изм. Кол-во Лист/Индок. Подпись Дата

Иван 23.12.08

Позиция	Наименование и техническая характеристика	Тип, марка, обозначение документа, опросного листа	Код оборудования изделия материала	Завод-изготовитель	Единица измерения	Количество	Масса единицы, кг	Примечание
1	2	3	4	5	6	7	8	9
	<u>П2</u>							
	1. Вентилятор канальный с электродвигателем 990об/мин 1.23 кВт	RKC 315 F1		DSTBERG	шт	1	32.9	
	2. Фильтр	Ф/Ф 315 F5		АРКТОС	шт	1	7.8	
	3. Шумоглушитель	CSA 315/600		АРКТОС	шт	1	9.8	
	4. Быстросъемный хомут	МХ 315		АРКТОС	шт	2		
	5. Решетка жалюзийная	АМР 400x150		АРКТОС	шт	5		
	6. Решетка защитная	БСК 315		АРКТОС	шт	1		
	7. Воздуховод из стали оцинкованной по ГОСТ 14918-80 S=0.55 мм: Ø250				м	20,0		
	Ø315				м	2,0		
	<u>П3</u>							
	1. Вентилятор канальный с электродвигателем 990об/мин 1.23 кВт	RKC 315 F1		DSTBERG	шт	1	32.9	
	2. Фильтр	Ф/Ф 315 F5		АРКТОС	шт	1	7.8	
	3. Шумоглушитель	CSA 315/600		АРКТОС	шт	1	9.8	
	4. Быстросъемный хомут	МХ 315		АРКТОС	шт	2		
	5. Решетка жалюзийная	АМР 400x150		АРКТОС	шт	5		
	6. Решетка защитная	БСК 315		АРКТОС	шт	1		
	7. Воздуховод из стали оцинкованной по ГОСТ 14918-80 S=0.55 мм: Ø250				м	20,0		
	Ø315				м	2,0		
	8. Нагреватель электрический	РВЕС 315/12			шт	1		
	9. Нагреватель электрический	РВЕС 315/9			шт	1		
	10. Заслонка воздушная с электроприводом с возвратной пружиной	КВК 315М			шт	1		

Изм. Кол.ч. Лист. Подпись Дата

Вс 23.12.12

Позиция	Наименование и техническая характеристика	Тип, марка, обозначение документа, опросного листа	Код оборудо- вания изделия материала	Завод- изготовитель	Единица измерения	Количе- ство	Масса единицы, кг	Примечание
1	2	3	4	5	6	7	8	9
	<u>B3</u>							
	1. Вентилятор канальный с электродвигателем 1250 об/мин 2.3 кВт	RKC 355 E3		DSTBERG	шт	1	18.6	
	2. Шумоглушитель	CSA 355/600		АРКТОС	шт	2	10.5	
	3. Быстросъемный хомут	MX 355		АРКТОС	шт	2		
	4. Зонт вытяжной 1500x1500				шт	1		
	5. Зонт $\varnothing 355$	с.5.904-51			шт	1		
	6. Воздуховод из стали оцинкованной по ГОСТ 14918-80 S=0.55 мм: $\varnothing 315$				м	26,0		
	$\varnothing 355$				м	15,0		
	7. Фильтр ФВК-65-300-6-Г4/20				шт	1		
	8. Фильтр ФВК-65-300-6-Г9/20				шт	1		
	10. Заслонка воздушная с электроприводом с возвратной пружиной	КВК 355М			шт	1		