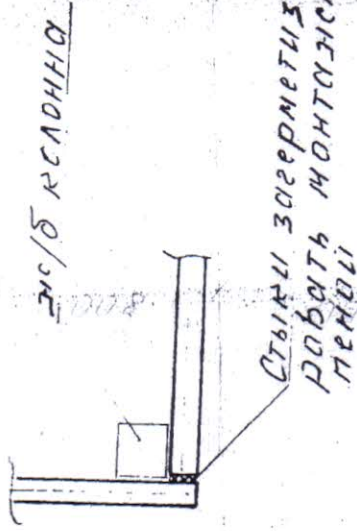
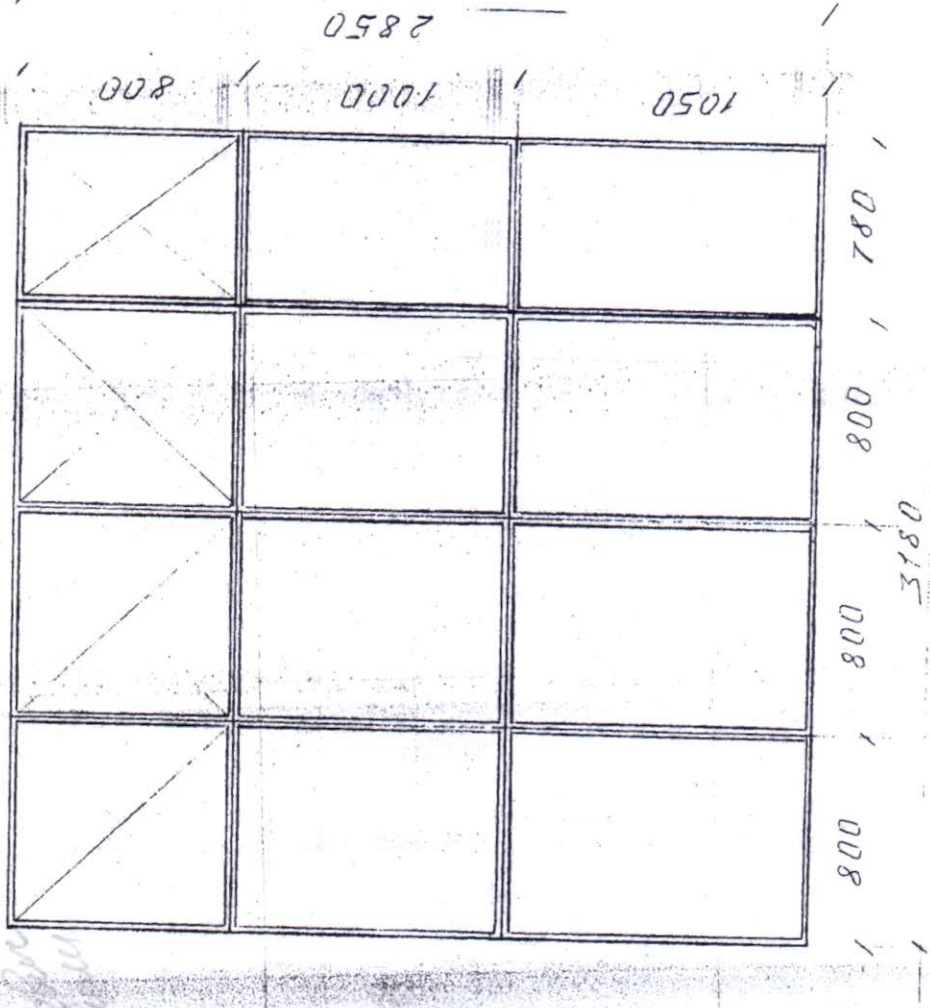


Приложение к ТЗ

Схема №1

Установка листовых оконных блоков из ПВХ профилей и панелей типа "Сэндвич" на АЭС "Тулукуй" (вид из помещения)



Примечание:

Поз. 1 - 2х камерные сэндвичевые блоки из ПВХ профилей
Поз. 2 - панели типа "Сэндвич"

Утверждено:
Начальник УМТСИК
А.В. Лобанов

Узел А

Исполнитель инженер по стр-ву Т.И. Тушнова
12.05.2014

Схема №2

Утверждаю:

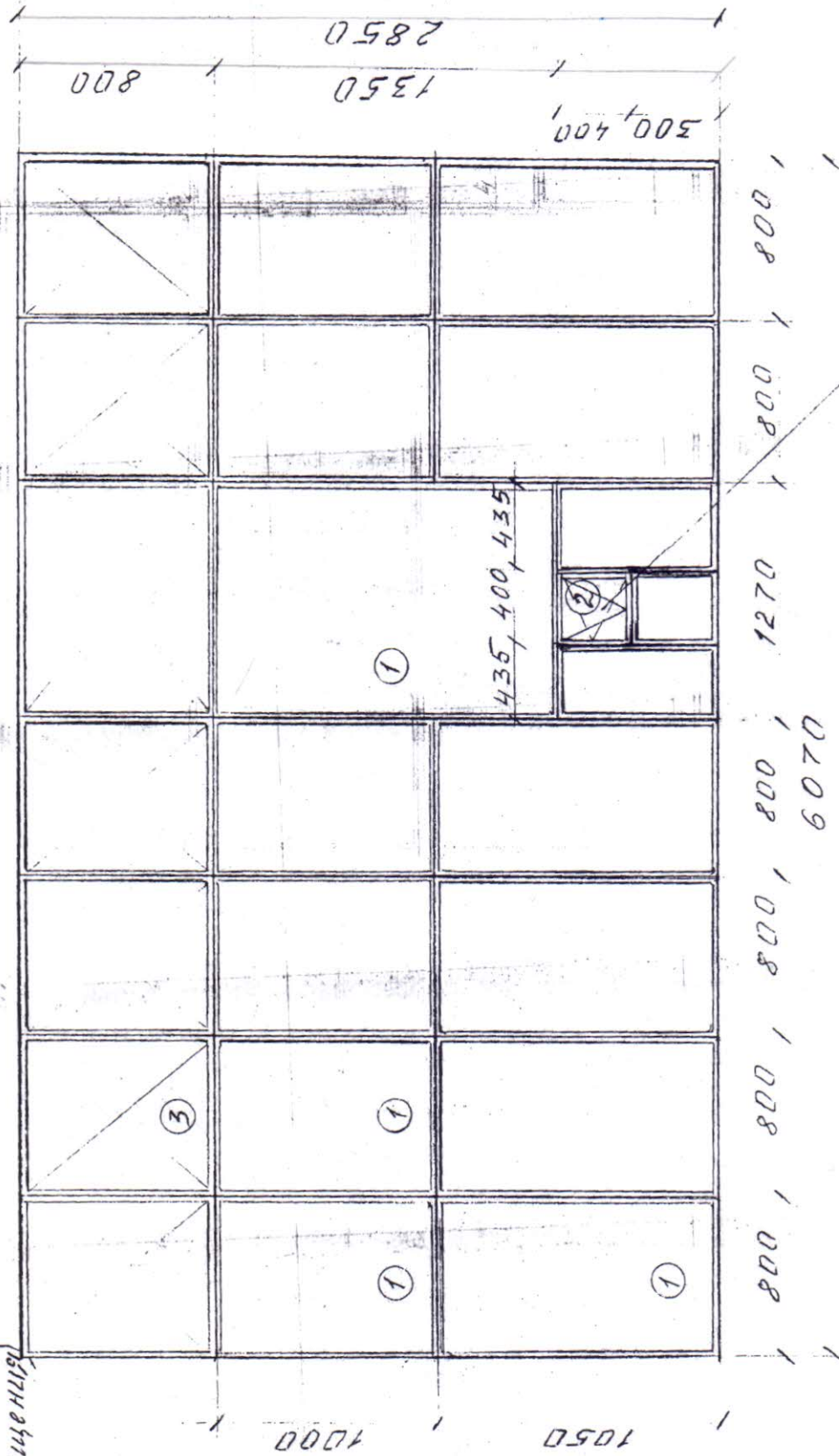
Начальник УМТС.К

А.В. Лобанов

установки пластиковые оконные блоки из ПВХ профилей

и панелей типа "Сэндвич" на АЭС "Тулунгучи"

(вид из помещения)



Примечание:

Поз.1 - 2х камерные пластиковые оконные блоки из ПВХ профилей с рамами (400х1000)

Поз.2 - рама тепло-откидная, откидная

Поз.3 - панель типа "Сэндвич"

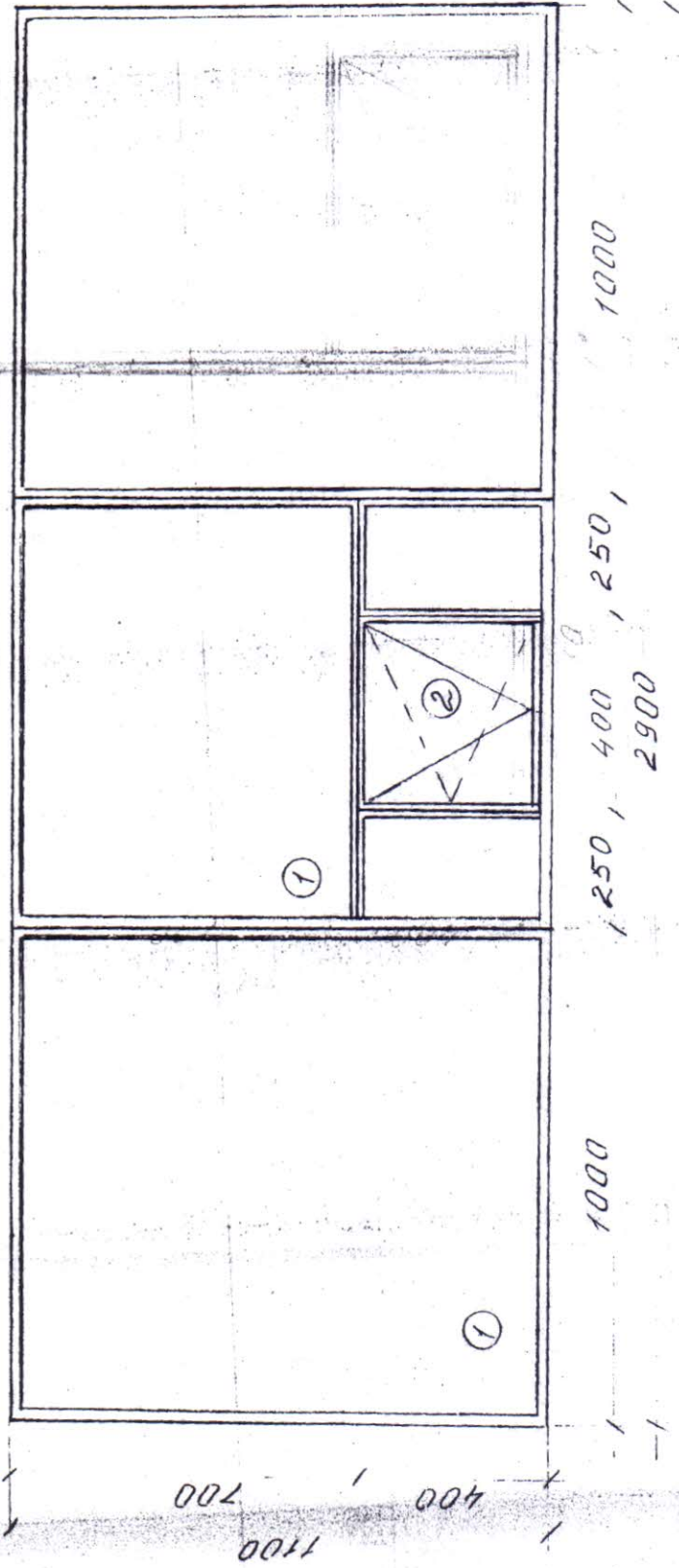
Исполнитель: инженер по стр-бу УМТС.К

Схема №3

установка пластиковых оконных блоков
из ПВХ профилей на АЗС "Уртуй"
(вид из помещения)

Утверждаю:

Начальник УМТСИК
А.В. Лобанов



Примечание:

- Поз 1 — пластиковые оконные блоки из ПВХ профилей 2-х камерные
- Поз 2 — фрамуга откидная, повстречн-откидная

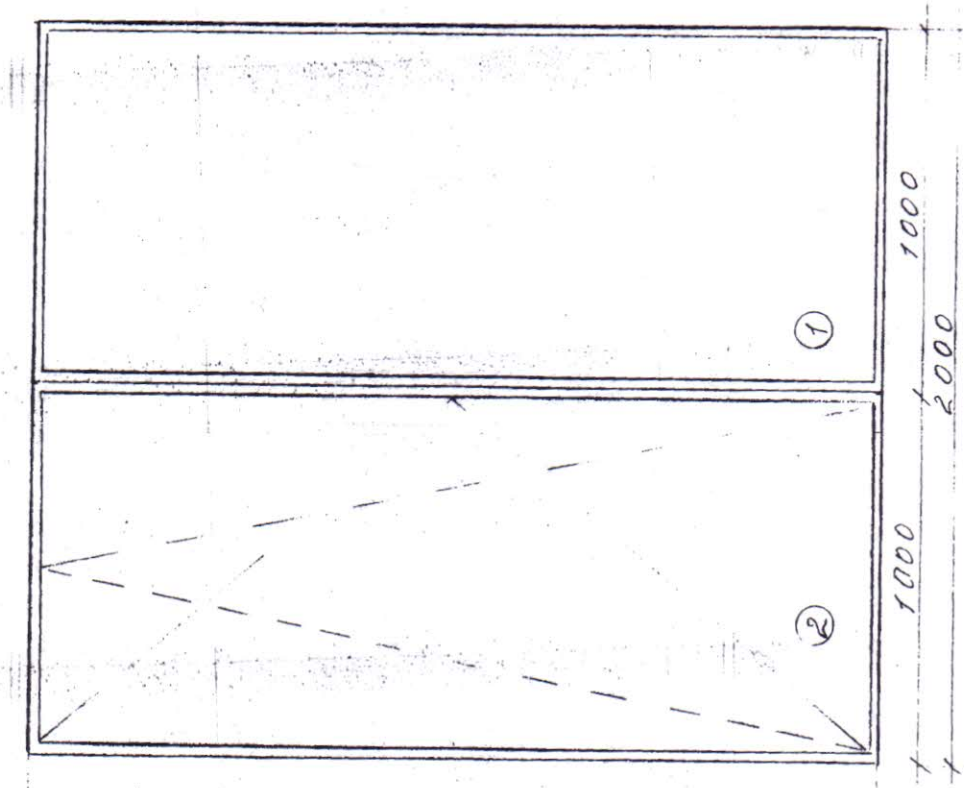
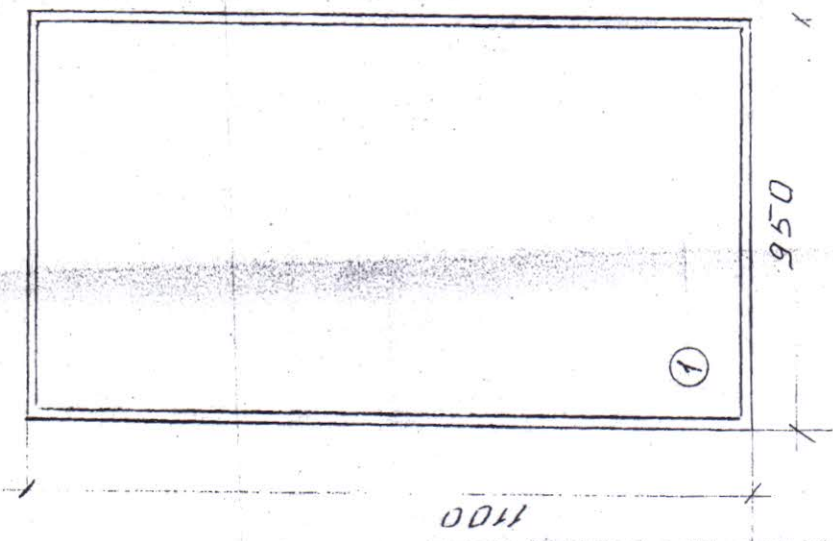
Исполнитель: инженер по строительству Т.И. Туганова
СДП - 12.03.2014.

Приложение к ТЗ Схема №4

установки пластиковых оконных блоков
из ПВХ профилей на АЭС "Уртал"
(вид из помещения)

Утверждаю

Начальник УМТСиК
А.В. Лобанов



Примечание
Поз 1 — пластиковые
оконные блоки из
ПВХ профилей 2х
Поз 2 — французская
откидная, поворотная
откидная, с утепленной
новейшей пропильной
москитной сеткой,
2х камерная

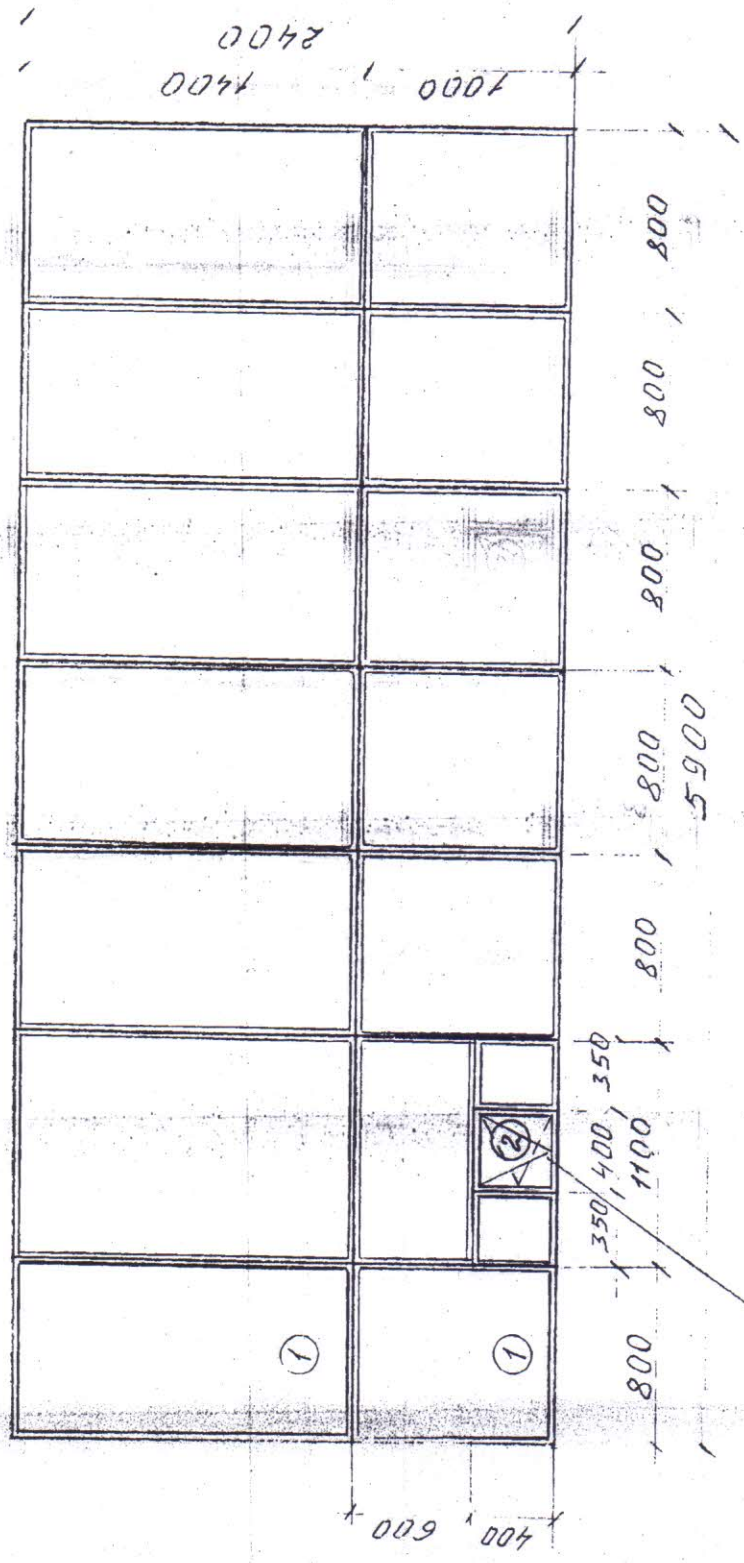
Исполнитель инженер по стр-ву Т.И. Тучнова
12.03.2014.

Схема №5

Утверждено:

Начальник УМТС "К"

установка пластиковых оконных блоков из ПВХ профилей на АЭС "Янгол" (вид из помещения)



Примечание:

- Поз. 1 - 2х камерные панели с 2х блоками из ПВХ профилей
- Поз. 2 - фрамуга поворотная, откидная (правая)

фрагменты 400 x 400

Исполнитель: инженер по строительству *Т.И. Тучнова* 12.03.2014