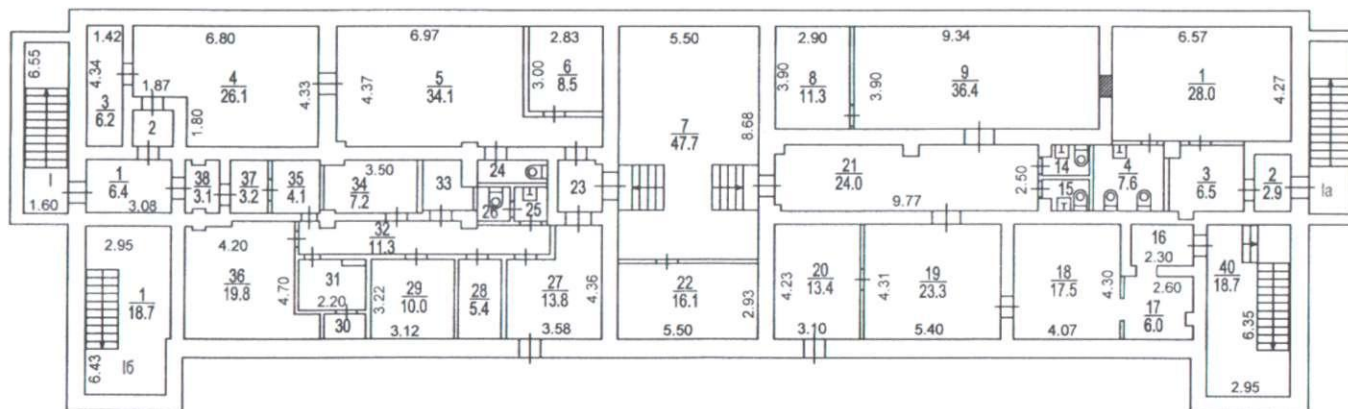


**ПОЭТАЖНЫЙ ПЛАН**  
 по адресу: Ленинградское шоссе  
или наименование ул. (проект., бульв. и т.д.)  
 домовл. (вл.) \_\_\_\_\_ дом 58  
нужное подчеркнуть  
 корпус \_\_\_\_\_ строение (сооружение) 1  
нужное подчеркнуть  
 квартал № \_\_\_\_\_ г. Москвы

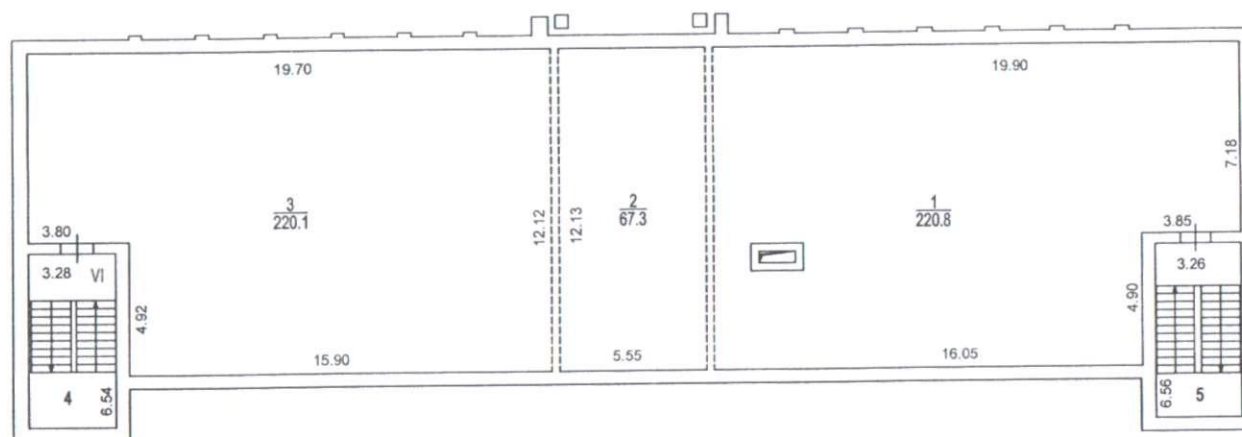
Подвал  
 Ленинградское ш., д.58, с.1



10  
 Ленинградское  
 территориальное бюро  
 технической инвентаризации  
 города Москвы

Поэтажный план составлен по состоянию на  
 26 04 2006 г.  
 Инвентаризация групп по инвентаризации  
 строений и сооружений  
 Каравеева Ю.А.  
 23 09 2009 г.

Технический этаж  
Ленинградское ш., д.58, с.1



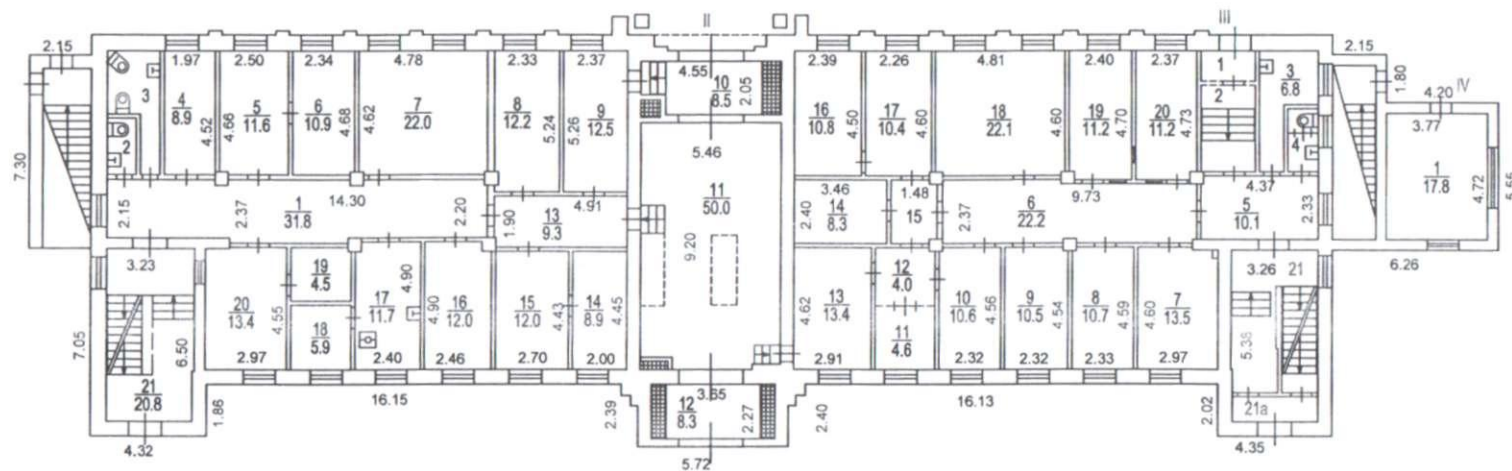
Специальное  
техническое бюро  
технической инвентаризации  
города Москвы

Руководитель группы по инвентаризации  
строений и сооружений  
Карасаева Ю.А.

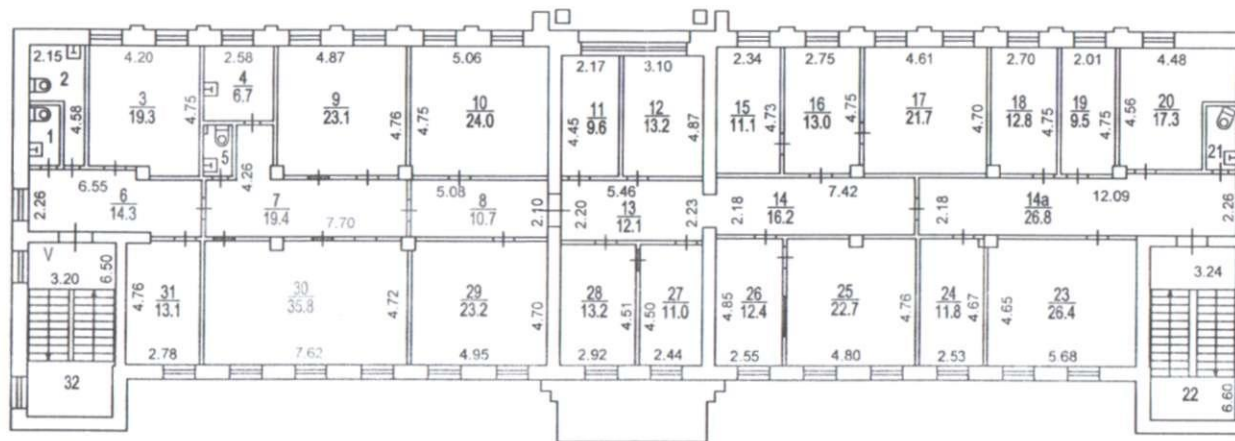
Проверил:  
23. 09 200 9 г.

**ПОЭТАЖНЫЙ ПЛАН**  
 по адресу: Ленинградское шоссе  
наименование ул., просп., бульв. и т.д.  
 домовл. (вл.) \_\_\_\_\_ дом 58  
нужное подчеркнуть  
 корпус \_\_\_\_\_ строение (сооружение) 1  
нужное подчеркнуть  
 квартал № \_\_\_\_\_ САО г. Москвы

**1 этаж**  
**Ленинградское ш., д.58, с.1**



2 этаж  
Ленинградское ш., д.58, с.1



Территориальное бюро  
технической инвентаризации  
города Москвы

Разрешение на производственное переоборудование  
 в здании № 5  
 Территориальному бюро  
технической инвентаризации  
не предъявлено  
26 07 2006 г.  
 Исполнитель Бессонов  
 Проверил