



ФЕДЕРАЛЬНОЕ АГЕНТСТВО
КАДАСТРА ОБЪЕКТОВ НЕДВИЖИМОСТИ

ФЕДЕРАЛЬНОЕ ГОСУДАРСТВЕННОЕ УНИТАРНОЕ ПРЕДПРИЯТИЕ
«РОССИЙСКИЙ ГОСУДАРСТВЕННЫЙ ЦЕНТР ИНВЕНТАРИЗАЦИИ
И УЧЕТА ОБЪЕКТОВ НЕДВИЖИМОСТИ»

ФГУП «РОСТЕХИНВЕНТАРИЗАЦИЯ»
ФИЛИАЛ ПО КРАСНОЯРСКОМУ КРАЮ
Межрайонное отделение

660010, Российская Федерация, Красноярский край, г. Красноярск, проспект имени газеты «Красноярский рабочий», д.160, а/я 2921
ОКПО 03246693, ОГРН 1027739346502, ИНН/КПП 7701018922/246402001
тел. (3912) 36-32-22; факс (3912) 66-70-11; e-mail: btikras@bti.morning.ru

**ТЕХНИЧЕСКИЙ ПАСПОРТ НЕЖИЛОГО
ЗДАНИЯ (ПОМЕЩЕНИЯ), СТРОЕНИЯ, СООРУЖЕНИЯ**
(ненужное зачеркнуть)

« **Объект №768** »
(наименование объекта учета согласно правоустанавливающим документам заказчика)

расположенного по адресу:

Красноярский край, ЗАТО Железногорск

Город _____

Район города _____ промтерритория, стр. №27

Район _____

Населенный пункт района _____

№ _____ по улице (пер.) _____

(Лит. **В,В¹,В²**)

Инвентарный номер	04:535:002:000051700
-------------------	----------------------

Паспорт составлен по состоянию на « 29 » марта 2007 г.

(указывается дата обследования объекта учета)

II. Экспликация земельного участка (в кв. м)

Площадь участка			Незастроенная площадь				
по документам	фактически	застроенная	замощенная	озелененная	прочая		
1	2	3	4	5	6	7	8
		1048,3					

III. Благоустройство здания (в кв.м)

Водопровод	Канализация	Отопление						Централизованное горячее водоснабжение	Ванны			Газоснабжение		Электроснабжение	Лифты (шт)		
		от ТЭЦ	от групповой (квартальной) котельной	от собственной бойлерной	от АГВ	печное	от собственных электроприборов		с централизованным горячим водоснабжением	с газовыми колонками	с дровяными колонками	централизованное	жидким газом		пассажирские	грузовые	
1	2	3	4	5	6	7	8	9	10	11	12	13	14	15	16	17	18
1381,3	1381,3		1381,3											1381,3			

Особые отметки: _____

VI. Описание конструктивных элементов здания, его основных частей и определение износа

Литера ВГод постройки 1966Число этажей 1

Группа капитальности _____

Вид внутренней отделки _____

№ п.п.	Наименование конструктивных элементов		Описание конструктивных элементов (материал, конструкция, отделка и прочее)	Техническое состояние (осадки, трещины, гниль и т.п.)	Удельный вес по таблице	Поправки к удельному весу	Уд. вес констр. элемента с поправ.	Износ в %	% износа к зданию	Текущие изменения	
										Износ в %	
										элемента	к зданию
1	2	3	4	5	6	7	8	9	10	11	
1	Фундамент		бетонный	трещины				40			
			ленточный								
2	а) стены и их наружная отделка		кирпичные	трещины, выкрошивание кирпичей				40			
	б) перегородки		кирпичные	трещины					30		
3	Перекрытия	чердачное	железобетонные плиты	смещение плит				30			
		между-этажное									
		подвальное									
4	Крыша		металлический профлист	повреждение верхнего слоя				30			
5	Полы		бетонные	стертости, выбоины					40		
6	Проемы	оконные	стеклоблок	щели в местах сопряжения				40			
		дверные	деревянные ворота в металлическом каркасе	полотна осели, трещины, гниль					50		
7	Внутренняя отделка		штукатурка, побелка, покраска	отпадение штукатурки, отбитые места				40			
8	отопление		от котельной	капельные течи					30		
	водопровод		от гор. сети								
	канализация		в гор. сеть								
	горяч. водоснаб.										
	ванны										
	электро-освещение		скрытая проводка								
	радио										
	телефон										
9	Прочие работы										
Итого:					100	x		x			

% износа, приведенный к 100 по формуле: % износа (гр.9)х100/уд. вес (гр.7) = 37%

VI. Описание конструктивных элементов здания, его основных частей и определение износа

Литера В¹ Год постройки 1966 Число этажей
 Группа капитальности Вид внутренней отделки

№ п.п.	Наименование конструктивных элементов	Описание конструктивных элементов (материал, конструкция, отделка и прочее)	Техническое состояние (осадки, трещины, гниль и т.п.)	Удельный вес по таблице	Поправки к удельному весу	Уд. вес констр. элемента с поправ.	Износ в %	% износа к зданию	Текущие изменения	
									Изн в %	
1	2	3	4	5	6	7	8	9	10	11
1	Фундамент	бетонный	трещины							
		ленточный					40			
2	а) стены и их наружная отделка	бетонные	трещины				40			
	б) перегородки	кирпичные	трещины				30			
3	Перекрытия	чердачное								
		между-этажное								
		подвальное	железобетонные плиты	трещины				30		
4	Крыша									
5	Полы									
6	Проемы	окна								
		двери	деревянные				20			
7	Внутренняя отделка	штукатурка, побелка, покраска	отпадение штукатурки, отбитые места				30			
8	отопление									
	водопровод									
	канализация									
	горяч. водоснаб.									
	ванны									
	электроосвещение	скрытая проводка					20			
	радио									
	телефон									
	вентиляция									
9	Прочие работы									

Итого:

100

x

x

% износа, приведенный к 100 по формуле: % износа (гр.9)x100/уд. вес (гр.7) = **30%**

VI. Описание конструктивных элементов здания, его основных частей и определение износа

Литера В²Год постройки 1966Число этажей 4

Группа капитальности _____

Вид внутренней отделки _____

№ п.п.	Наименование конструктивных элементов	Описание конструктивных элементов (материал, конструкция, отделка и прочее)	Техническое состояние (осадки, трещины, гниль и т.п.)	Удельный вес по таблице	Поправки к удельному весу	Уд. вес констр. элемента с поправ.	Износ в %	% износа к зданию	Текущие изменения		
									Изн в %		
									элемента	к зданию	
1	2	3	4	5	6	7	8	9	10	11	
1	Фундамент	бетонный	трещины				40				
		ленточный									
2	а) стены и их наружная отделка	кирпичные	трещины, выкрошивание кирпичей				40				
	б) перегородки	кирпичные	трещины				30				
3	Перекрытия	чердачное					30				
		между-этажное	железобетонные плиты	смещение плит							
		подвальное									
4	Крыша	металлический профлист	повреждение верхнего слоя				30				
5	Полы	бетонные	трещины, выбоины				30				
6	Проемы	оконные	двойные створные	переплеты разошлись			30				
			неплотный притвор								
		дверные	филенчатые	неплотный притвор				30			
7	Внутренняя отделка	штукатурка, побелка, покраска	отпадение штукатурки, отбитые места				30				
8	отопление	от котельной	капельные течи				30				
	водопровод	от гор. сети									
	канализация	в гор. сеть									
	горяч. водоснаб.										
	ванны										
	электро-освещение	скрытая проводка									
	радио										
	телефон										
	вентиляция										
лифты											
9	Прочие работы										

Итого:

100

x

x

% износа, приведенный к 100 по формуле: % износа (гр.9)x100/уд. вес (гр.7) =32%

VII. Техническое описание холодных пристроек и других частей здания

Наименование конструктивных элементов	Литера Н=	Удельный вес по таблице	Поправки	Удельный вес с поправками	Холодный пристрой		Удельный вес по таблице	Поправки	Удельный вес с поправками
					Литера	Н=			
1	2	3	4	5	6	7	8	9	
Фундаменты									
Стены и перегородки									
Перекрытия									
Крыша									
Полы									
Проемы									
Отделочные работы									
Электроосвещение									
Прочие работы									
Итого:		100	х			100	х		

Наименование конструктивных элементов	Литера Н=	Удельный вес по таблице	Поправки	Удельный вес с поправками			Удельный вес по таблице	Поправки	Удельный вес с поправками
					Литера	Н=			
1	2	3	4	5	6	7	8	9	
Фундаменты									
Стены и перегородки									
Перекрытия									
Крыша									
Полы									
Проемы									
Отделочные работы									
Электроосвещение									
Прочие работы									
Итого:		100	х			100	х		

IX. Техническое описание служебных строений

Наименование конструктивных элементов	Литера _____	Удельный вес по таблице	Ценностный коэф.	Уд. вес после примен. коэф.	Литера _____	Удельный вес по таблице	Ценностный коэф.	Уд. вес после примен. коэф.
	H=				H=			
1	2	3	4	5	6	7	8	9
Фундаменты								
Стены и перегородки								
Перекрытия								
Крыша								
Полы								
Проемы								
Отделочные работы								
Электроосвещение								
Итого:		100	x			100	x	

Наименование конструктивных элементов	Литера _____	Удельный вес по таблице	Ценностный коэф.	Уд. вес после примен. коэф.	Литера _____	Удельный вес по таблице	Ценностный коэф.	Уд. вес после примен. коэф.
	H=				H=			
1	2	3	4	5	6	7	8	9
Фундаменты								
Стены и перегородки								
Перекрытия								
Крыша								
Полы								
Проемы								
Отделочные работы								
Электроосвещение								
Итого:		100	x			100	x	

XI. Ограждения и сооружения (замощения) на участке

Номер по плану	Наименование сооружения	Материал и конструкция	Размеры		Площадь (м ²)	№ сборника	№ таблицы	Измеритель	Стоимость измерителя по табл	Поправка на климатич. р-он	Стоим. измерит. с поправкой	Восстановительная стоимость в руб.	% износа	Действительная стоимость в руб.
			Длина (м)	Ширина, высота (м)										
1	2	3	4	5	6	7	8	9	10	11	12	13	14	15

XII. Общая стоимость (в руб.)

В ценах какого года	Основные здания		Служебные строения		Сооружения		Всего	
	восстановительная	действительная	восстановительная	действительная	восстановительная	действительная	восстановительная	действительная
1	2	3	4	5	6	7	8	9

XIII. Балансовая стоимость (в руб.)

Основные здания, литер	Стоимость по состоянию на	Примечание
1	2	3

“29” марта 2007 г.

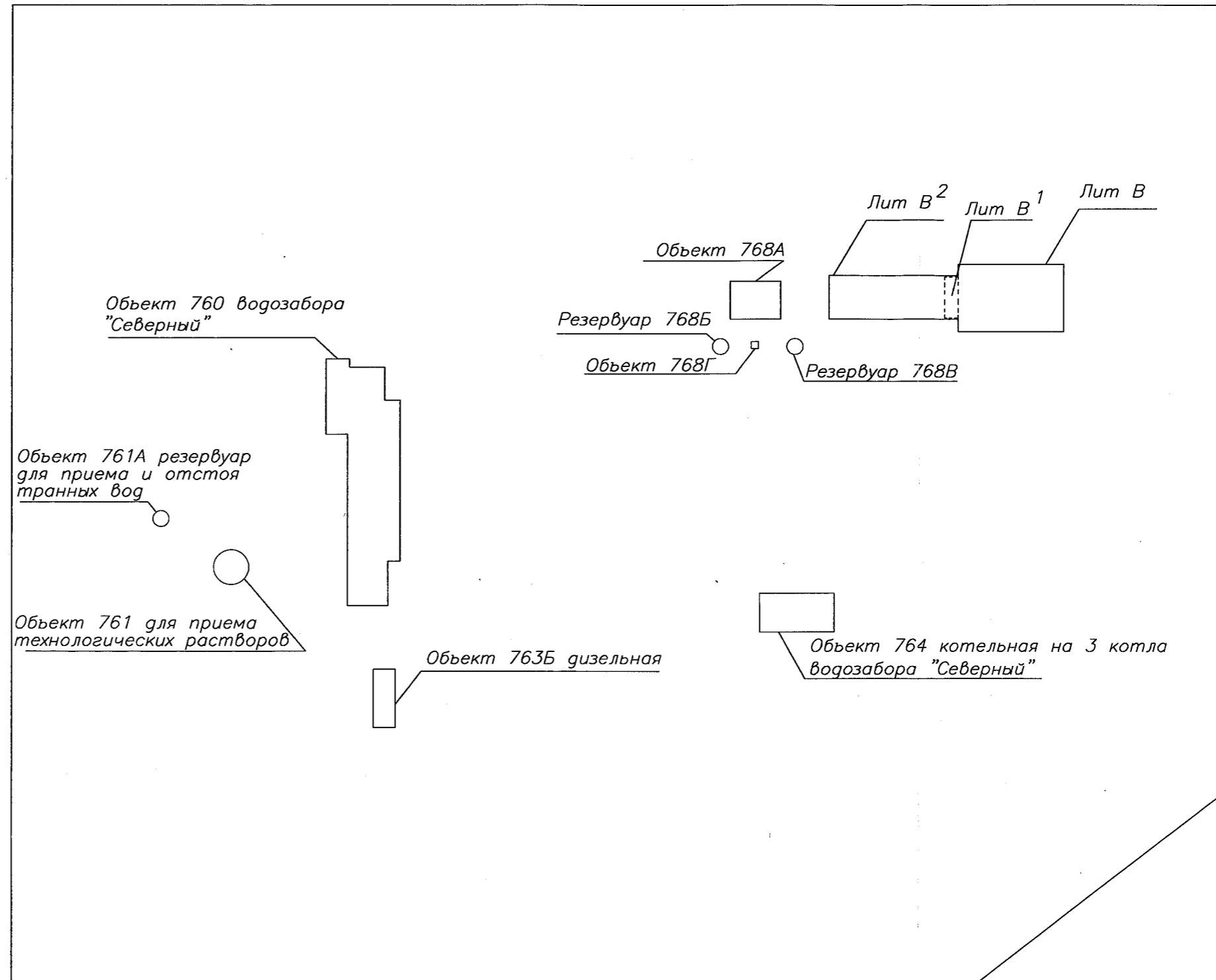
Исполнил Якимов / Якимова А.В. /

“30” марта 2007 г.

Проверил Якимов / Якимова Г.Ю. /
подпись
Фамилия И.О.

Последующие обследования

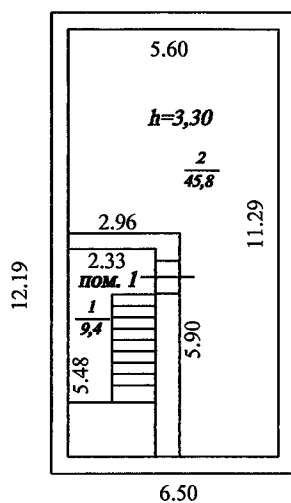
Работа выполнена	“ ” Г.	“ ” Г.	“ ” Г.
Исполнил (Ф.И.О.)			
Проверил (Ф.И.О.)			
Начальник отделения (др.уполномоченное лицо)(Ф.И.О.)			



Федеральное агентство кадастра объектов недвижимости Федеральное государственное унитарное предприятие "Российский государственный центр инвентаризации и учета объектов недвижимости" ФГУП "РОСТЕХИНВЕНТАРИЗАЦИЯ" ФИЛИАЛ ПО КРАСНОЯРСКОМУ КРАЮ МЕЖРАЙОННОЕ ОТДЕЛЕНИЕ		Инв. № Квартал №
Лист № 1	Схематический план на полигон Северный здание Лит Промтерритория, стр. 27	Масштаб 1:5/м
Дата	ЗАТО Железногорск	Подпись
30.03.2007	Исполнитель Якимова А.В.	<i>[Signature]</i>
30.03.2007	Проверил Якимова Г. Ю.	<i>[Signature]</i>

Подвал

Лит. В¹
H=3.60

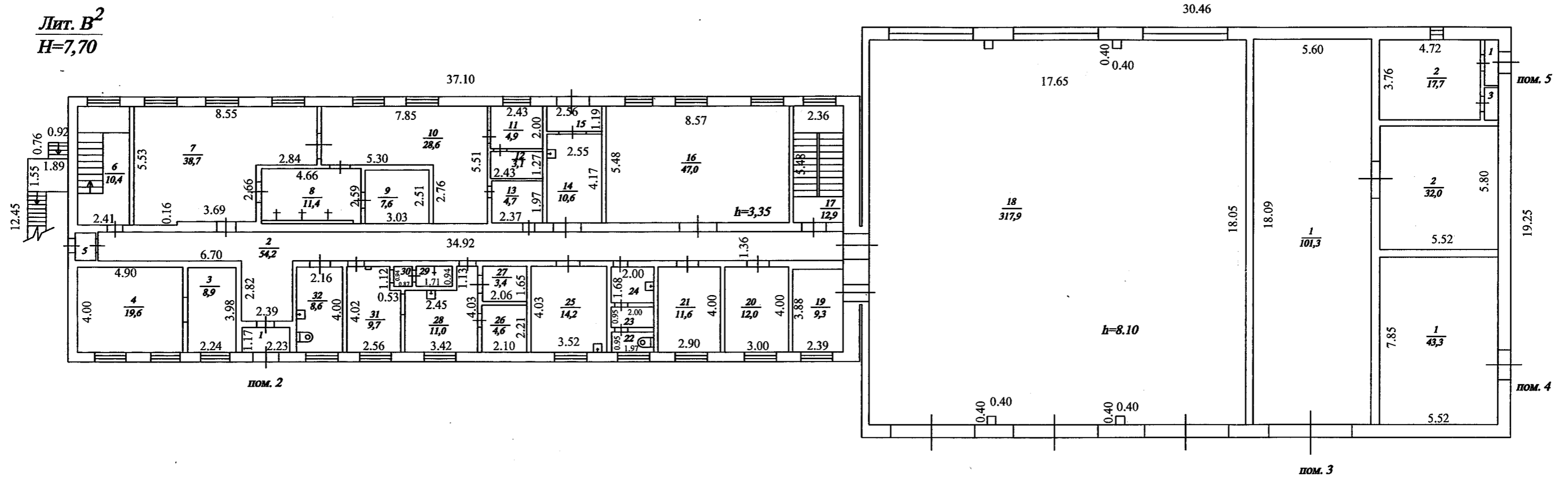


Федеральное агентство кадастра объектов недвижимости Федеральное государственное унитарное предприятие "Российский государственный центр инвентаризации и учета объектов недвижимости" ФГУП "РОСТЕХИНВЕНТАРИЗАЦИЯ" ФИЛИАЛ ПО КРАСНОЯРСКОМУ КРАЮ МЕЖРАЙОННОЕ ОТДЕЛЕНИЕ		Инв. № Квартал №
Лист № 2	Поэтажный план на нежилое здание строение № Лит В ¹ Промтерритория, стр. №27 объект № 768	Масштаб 1:200
Дата	ЗАТО Железногорск	Подпись
29.03.2007	Исполнитель Якимова А.В.	
30.03.2007	Проверил Якимова Г.Ю.	

1 этаж

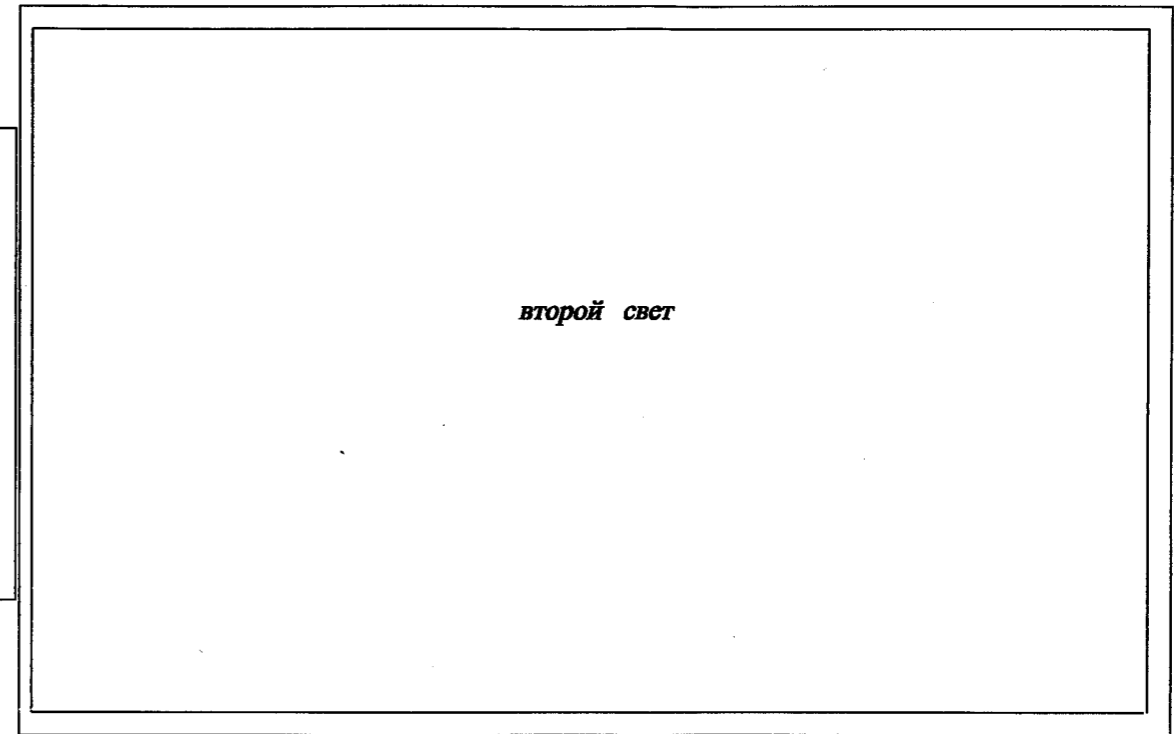
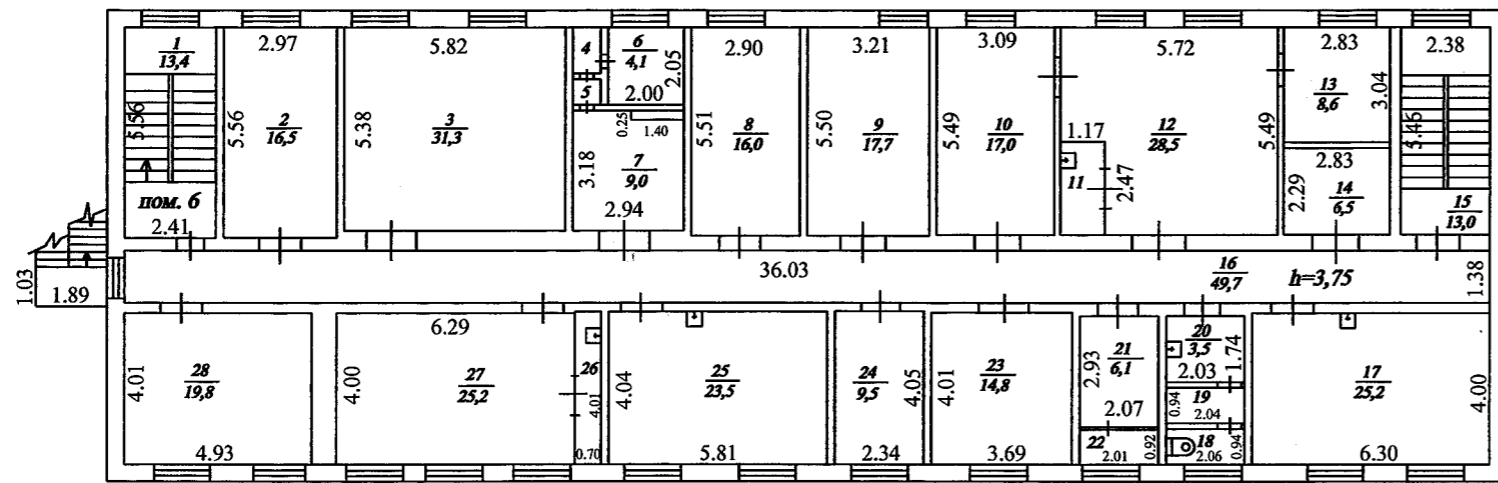
Лит. В
Н=8,40

Лит. В²
Н=7,70



Федеральное агентство кадастра объектов недвижимости Федеральное государственное унитарное предприятие "Госкадастр России" Федеральное государственное учреждение "Госкадастр России" ФГУП "РОСТХИМИНВЕНТАРИЗАЦИЯ" ФИЛИАЛ ПО КРАСНОЯРСКОМУ КРАЮ МЕЖРАЙОННОЕ ОТДЕЛЕНИЕ		Инв. № Квартал №
Лист № 3	поэтажный план на нежилое здание строение № Лит В, В ² Промтерритория, стр. №27 объект № 768	Масштаб 1:200
Дата	ЗАТО Железногорск	Подпись
29.03.2007	Исполнитель Якимова А.В.	
30.03.2007	Проверил Якимова Г.Ю.	

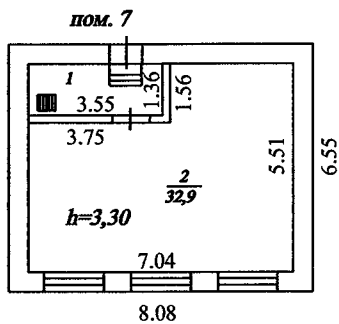
2 этаж



второй свет

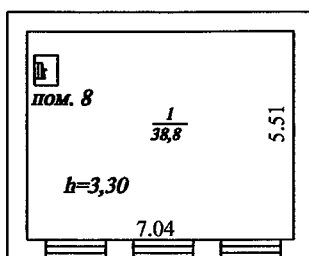
Федеральное агентство кадастра объектов недвижимости Федеральное государственное унитарное предприятие "Россагский государственный центр инвентаризации и учета объектов недвижимости" ФГУП "РОСТХИНВЕНТАРИЗАЦИЯ" ФИЛИАЛ ПО КРАСНОЯРСКОМУ КРАЮ МЕЖРАЙОННОЕ ОТДЕЛЕНИЕ		Инв. № Квартал №
Лист № 4	поэтажный план на нежилое здание строение № Лит В, В ² Промтерритория, стр. №27 объект № 768	Масштаб 1:200
Дата	ЗАТО Железногорск	Подпись
29.03.2007	Исполнитель Якимова А.В.	
30.03.2007	Проверил Якимова Г.Ю.	

3 этаж



Федеральное агентство кадастра объектов недвижимости Федеральное государственное унитарное предприятие "Российский государственный центр инвентаризации и учета объектов недвижимости" ФГУП "РОСТЕХИНВЕНТАРИЗАЦИЯ" ФИЛИАЛ ПО КРАСНОЯРСКОМУ КРАЮ МЕЖРАЙОННОЕ ОТДЕЛЕНИЕ		Инв. № Квартал №
Лист № 5	Поэтажный план на нежилое здание строение № Лит В2 промтерритория, стр. №27 объект № 768	Масштаб 1:200
Дата	ЗАТО Железногорск	Подпись
29.03.2007	Исполнитель Якимова А.В.	
30.03.2007	Проверил Якимова Г.Ю.	

4 этаж



Федеральное агентство кадастра объектов недвижимости Федеральное государственное унитарное предприятие "Российский государственный центр инвентаризации и учета объектов недвижимости" ФГУП "РОСТЕХИНВЕНТАРИЗАЦИЯ" ФИЛИАЛ ПО КРАСНОЯРСКОМУ КРАЮ МЕЖРАЙОННОЕ ОТДЕЛЕНИЕ		Инв. № Квартал №
Лист № 6	поэтажный план на нежилое здание строение № Лит В ² промтерритория, стр. №27 объект № 768	Масштаб 1:200
Дата	ЗАТО Железногорск	Подпись
29.03.2007	Исполнитель Якимова А.В.	
30.03.2007	Проверил Якимова Г.Ю.	

ЭКСПЛИКАЦИЯ

инв. № _____

к плану здания Лит.В, В¹, В² промтерритория, стр. №27, в Лит В,В²

Этаж	N помещения или квартиры	N комнаты	Назначение частей помещений (жилая, кабинет, коридор, туалет, кухня и т.д.)	Площадь по внутреннему обмеру											
				Общая	в том числе									внутренняя высота комнаты	
					учрежденческая	жилая	Культ.-просветительная	Коммунально-бытовая	лечебно-санитарное	торговая	складская	производственная	служебно-подсобная		гараж
1	2	1	тамбур	2,6									2,6		3,35
		2	коридор	54,2									54,2		
		3	столовая	8,9									8,9		
		4	столовая	19,6									19,6		
		5	тамбур	1,2									1,2		
		6	лестничная клетка	10,4									10,4		
		7	раздевалка	38,7									38,7		
		8	душевая	11,4									11,4		
		9	парилка	7,6									7,6		
		10	раздевалка	28,6									28,6		
		11	раздевалка	4,9									4,9		
		12	раздевалка	3,1									3,1		
		13	коридор	4,7									4,7		
		14	коридор	10,6									10,6		
		15	тамбур	3,0									3,0		
		16	мастерская	47,0								47,0			
		17	лестничная клетка	12,9									12,9		
		18	гараж	317,9										317,9	8,10
		19	производственная	9,3									9,3		3,35
		20	производственная	12,0								12,0			
		21	сварочная	11,6								11,6			
		22	туалет	1,9									1,9		
		23	коридор	1,9									1,9		
		24	умывальник	3,4									3,4		
		25	производственная	14,2								14,2			
		26	подсобное	4,6									4,6		
		27	подсобное	3,4									3,4		
		28	производственная	11,0								11,0			
		29	душевая	1,6									1,6		
		30	подсобное	0,8									0,8		
		31	производственная	9,7								9,7			
		32	туалет	8,6									8,6		
			Итого по пом.2:	681,3								105,5	257,9	317,9	
	3	1	гараж	101,3										101,3	8,10
		2	производственная	32,0								32,0			
			Итого по пом.3:	133,3								32,0		101,3	

