

ЧАСТЬ 3 ТЕХНИЧЕСКАЯ ЧАСТЬ

1. Наименование лота: Клапанные блоки типа КБ2, ВБ2 с комплектом монтажных частей

1. Технические характеристики оборудования:

2.1 Блок клапанный ВБ2-1

Наименование, производитель, страна происхождения (производителя)	Технические характеристики		Кол-во ед.
Блок клапанный ВБ2-1 (ООО «ИТеК ББМВ», Россия) или эквивалент	ВБ 2-1		50 шт.
	Материал основных деталей	Корпус-12X18Н10Т, шток-14X17Н2, игла клапана-14X17Н2	
	Допускаемое давление среды, не менее	40 МПа	
	Рабочая среда	Агрессивная (жидкость, пар, газ, кислородосодержащие среды)	
	Температура рабочей среды, °С	От -60 до +150	
	Масса не более, кг	0,9	
	Класс герметичности, не хуже	А по ГОСТ 9544-93	
	Габаритные и присоединительные размеры	См. рис.1	

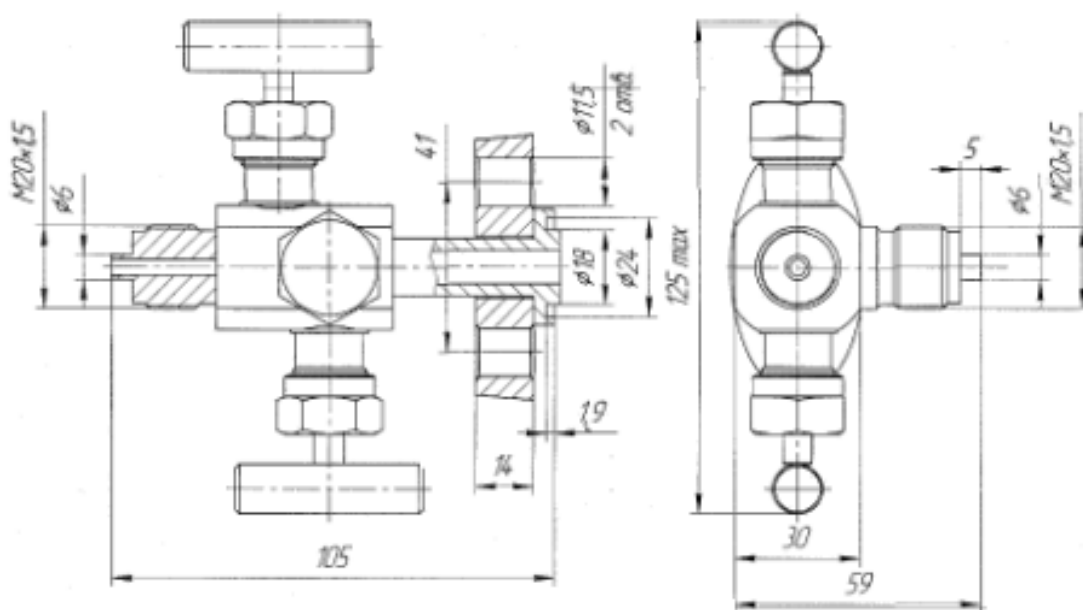


Рис.1 Присоединительные и габаритные размеры ВБ2-1.

Комплект поставки:

Наименование	Технические характеристики	Кол-во ед.
Болт	10x25	2 шт.
Шайба	10	2 шт.
Кольцо уплотнительное	резиновое	1 шт.

2.2 Блок клапанный ВБ2-S27

Наименование, производитель, страна происхождения (производителя)	Технические характеристики		Кол-во ед.
Блок клапанный ВБ2-S27 (ООО «ИТеК БМВ», Россия) или эквивалент	ВБ 2-S27		155 шт.
	Материал основных деталей	Корпус-12X18Н10Т, шток-14X17Н2, игла клапана-14X17Н2	
	Допускаемое давление среды, не менее	40 МПа	
	Рабочая среда	Агрессивная (жидкость, пар, газ, кислородосодержащие смеси)	
	Выход среды	Ниппель с накидной гайкой M20x1,5 под ключ S27	
	Температура рабочей среды, °С	От -60 до +150	
	Масса не более, кг	0,9	
	Класс герметичности, не хуже	А по ГОСТ 9544-93	
Габаритные и присоединительные размеры	См. рис.2		

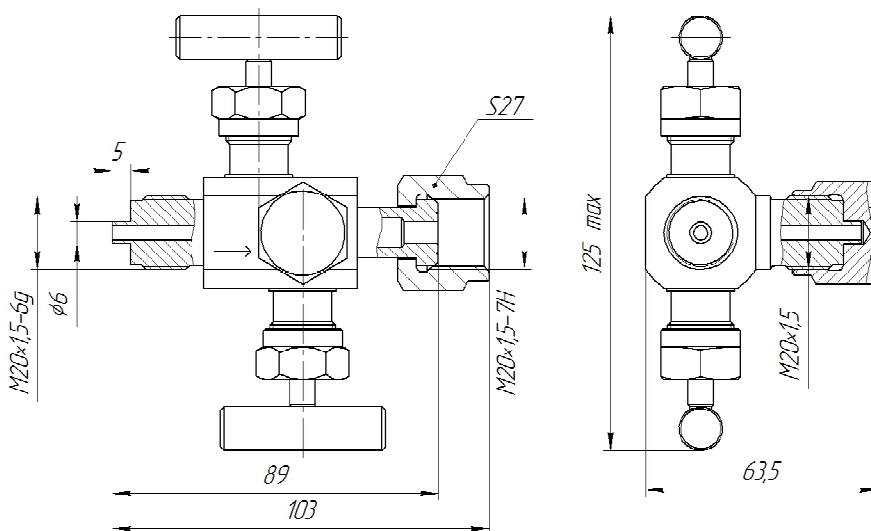


Рис.2 Присоединительные и габаритные размеры ВБ2-S27.

2.3 Блок клапанный КБ2

Наименование, производитель, страна происхождения (производителя)	Технические характеристики		Кол-во, ед. изм.
1 Блок клапанный КБ2 (ООО «ИТеК ББМВ», Россия) или эквивалент	КБ 2		122 шт.
	Материал основных деталей	Корпус-12X18Н10Т, шток-14X17Н2, игла клапана-14X17Н2	
	Допускаемое давление среды, не менее	40 МПа	
	Рабочая среда	Агрессивная (жидкость, пар, газ, кислородосодержащие смеси)	
	Температура рабочей среды, °С	От -60 до +150	
	Масса не более, кг	1,7	
	Класс герметичности, не хуже	А по ГОСТ 9544-93	
	Габаритные и присоединительные размеры	См. рис.3	

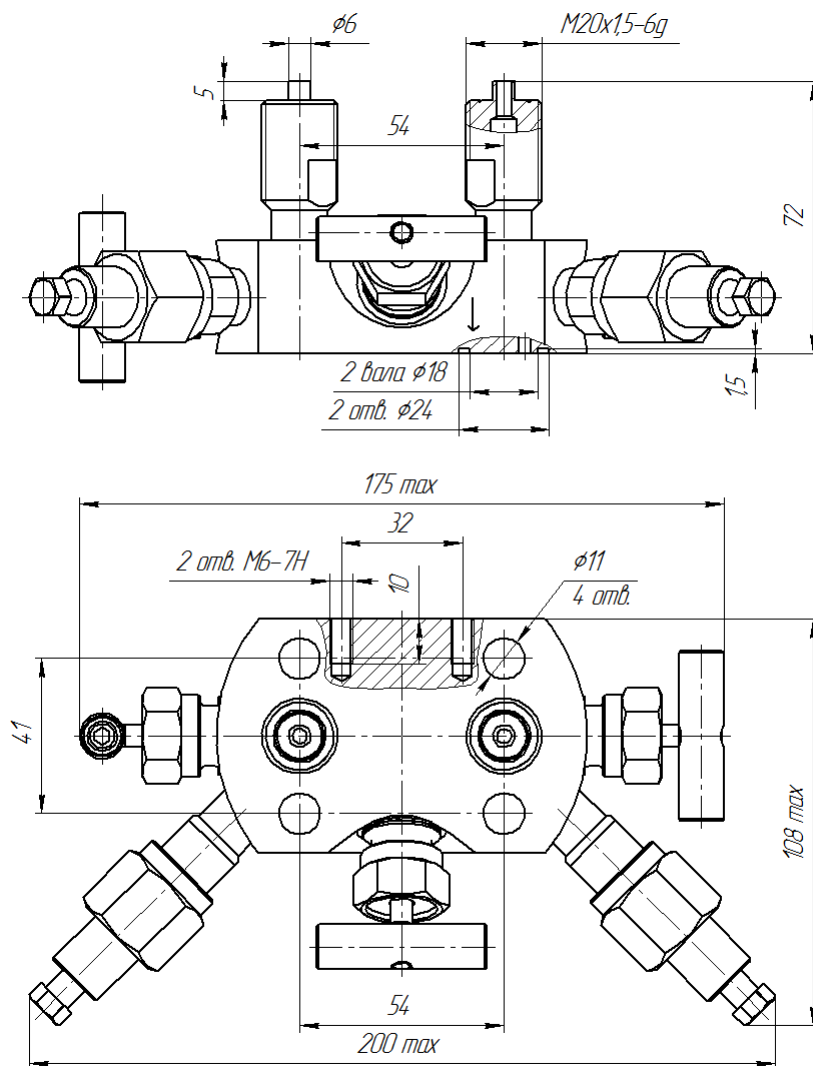


Рис.3 Присоединительные и габаритные размеры КБ2.

Комплект поставки

Наименование	Технические характеристики	Кол-во ед.
Болт	M10x45	4шт.
Шайба	10	4шт.
Кольцо уплотнительное	резиновое	2шт.

2.4 КМЧ Ниппель M20-S24

Наименование, производитель, страна происхождения (производителя)	Технические характеристики	Кол-во ед.	
КМЧ Ниппель M20-S24 (ООО «ИТеК ББМВ», Россия) или эквивалент	Ниппель M20- S24	500 шт.	
	Ниппель		Сталь 12X18H10Г ГОСТ 5949-75
			Габаритные и присоединительные размеры- см.рис.4

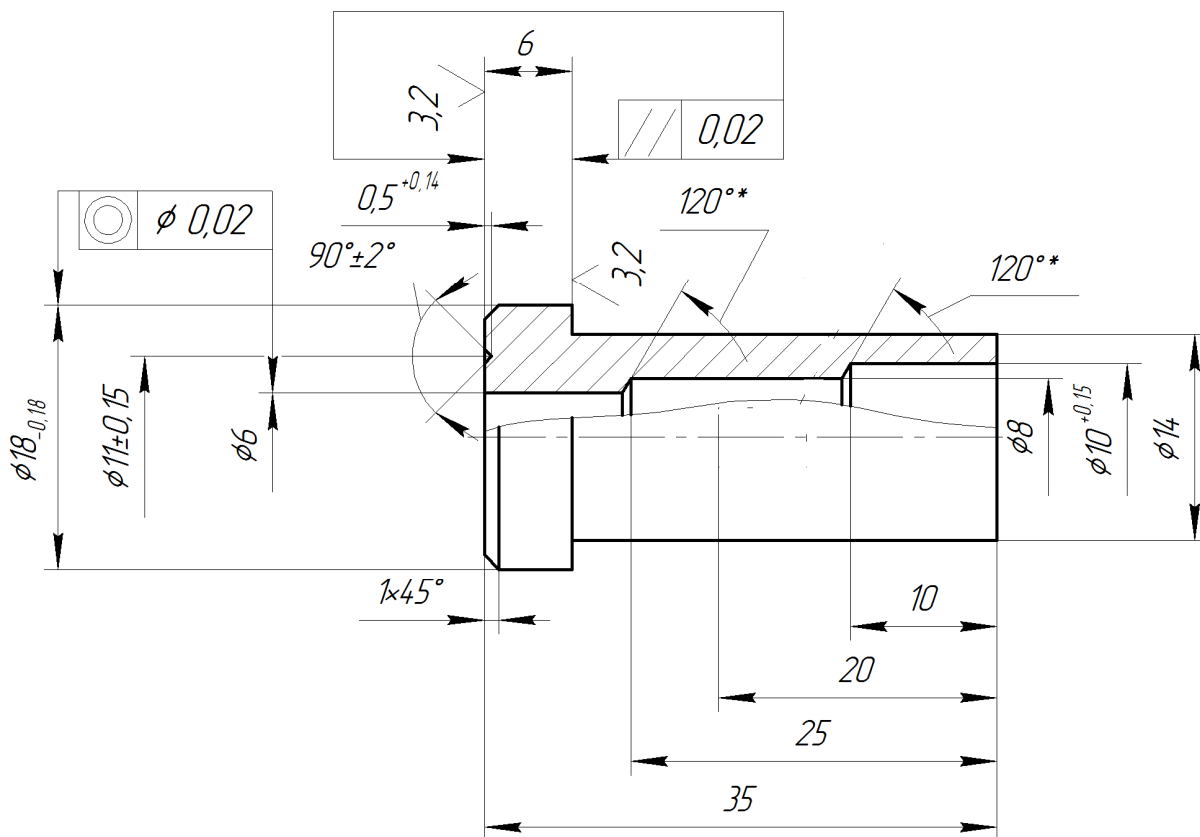


Рис.4 Габаритные и присоединительные размеры ниппеля.

Комплект поставки

Наименование	Технические характеристики	Кол-во ед.
Гайка накидная	M20x1,5 (размер под ключ S 24) Сталь 14X17H2	1 шт.
Прокладка	Медная	1 шт.

3. Срок гарантии:

Срок предоставления гарантий качества на поставляемое оборудование должен составлять не менее 12 (двенадцати) месяцев с даты подписания Заказчиком акта приема-передачи товара.

4. Прочие условия:

Поставляемое оборудование должно быть новым (не допускается поставка выставочных образцов и оборудования, собранного из восстановленных составных частей).

Оборудование должно быть поставлено комплектно и обеспечивать конструктивную и функциональную совместимость.

Гарантийное обслуживание должно осуществляться на территории РФ.

В связи с Постановлением Правительства Российской Федерации от 05 февраля 1999 № 1655-75 «Об утверждении перечня особорежимных предприятий» транспортировка (доставка) товара на склад Заказчика должна осуществляться только гражданами РФ.