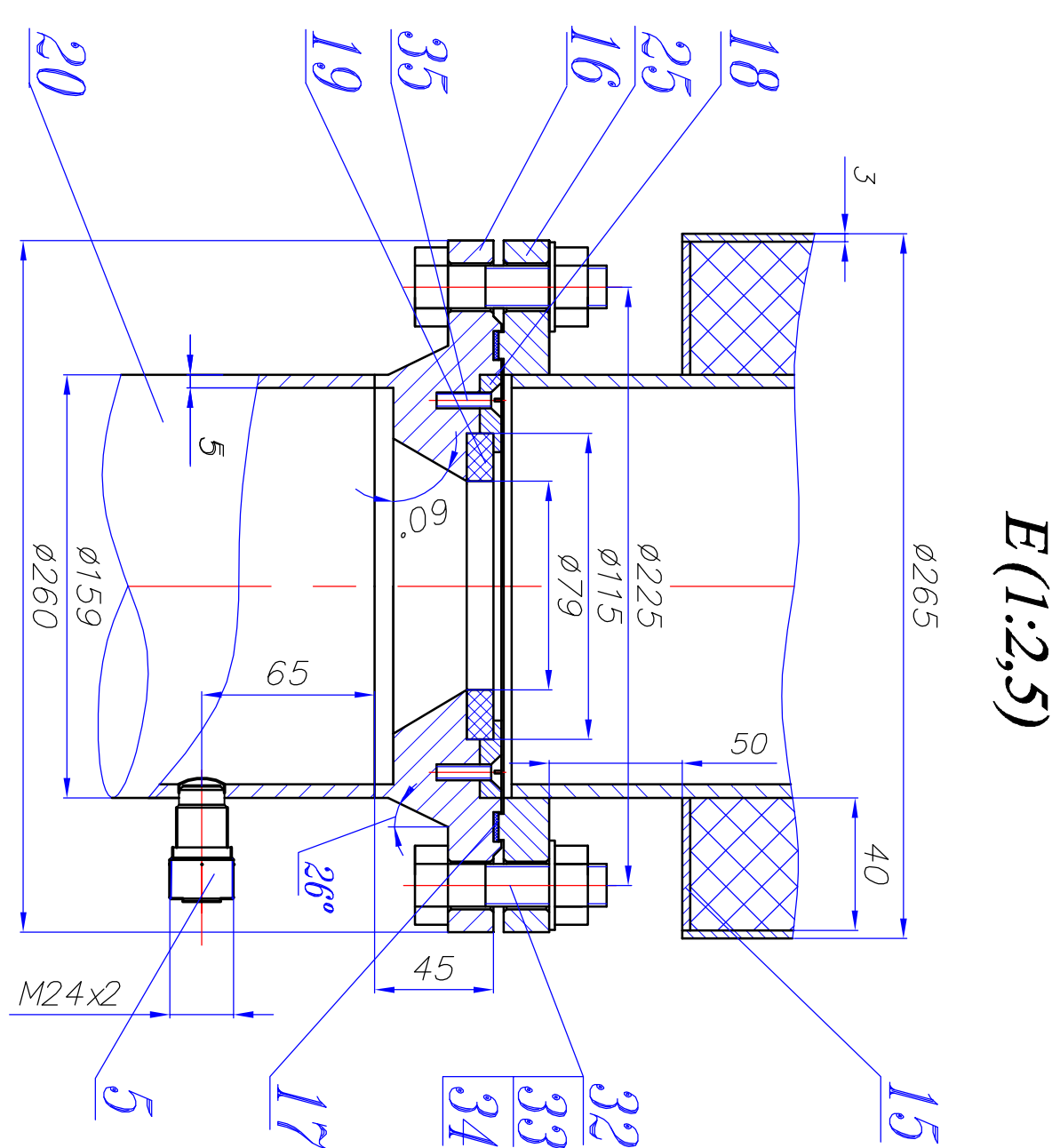
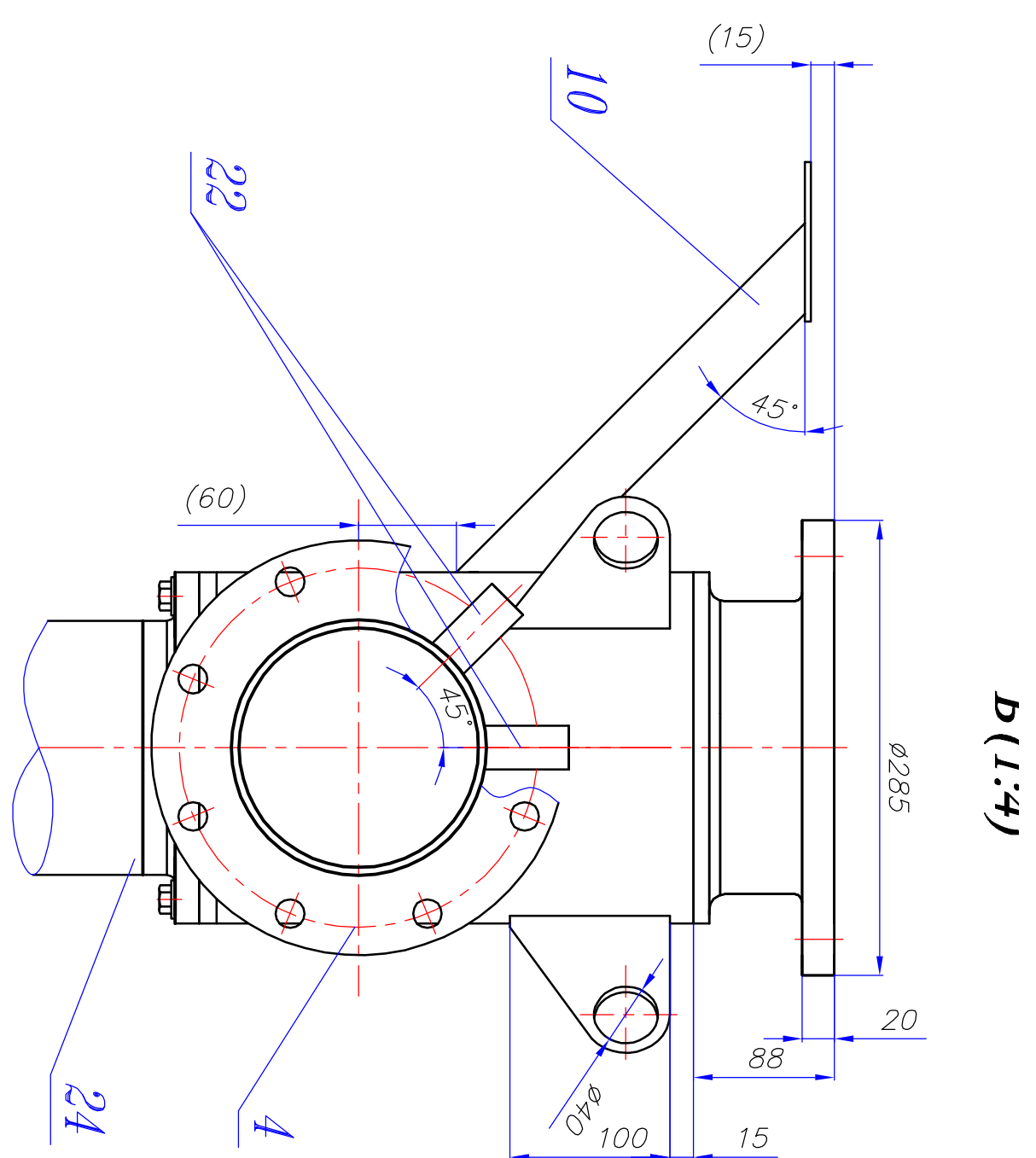
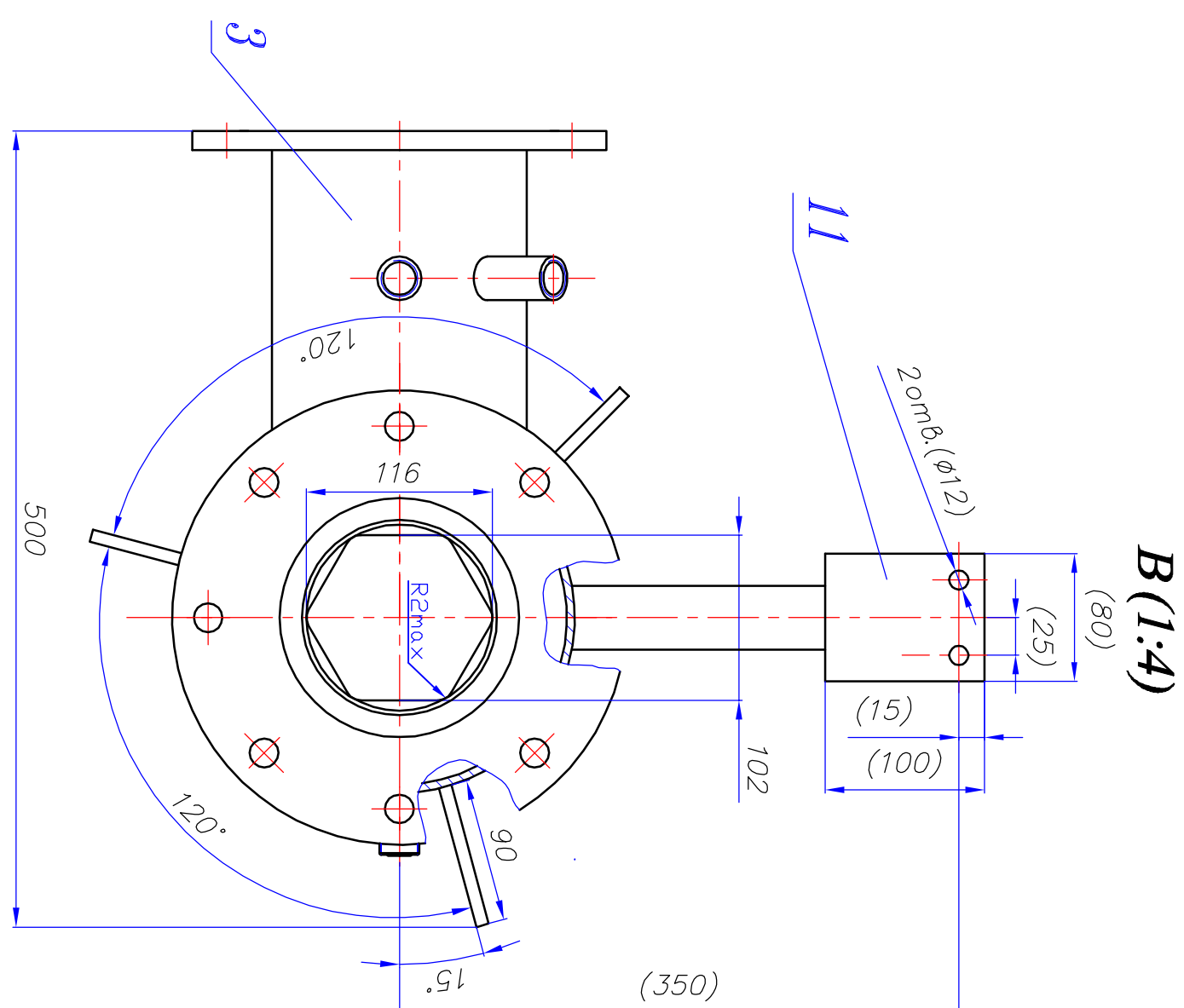
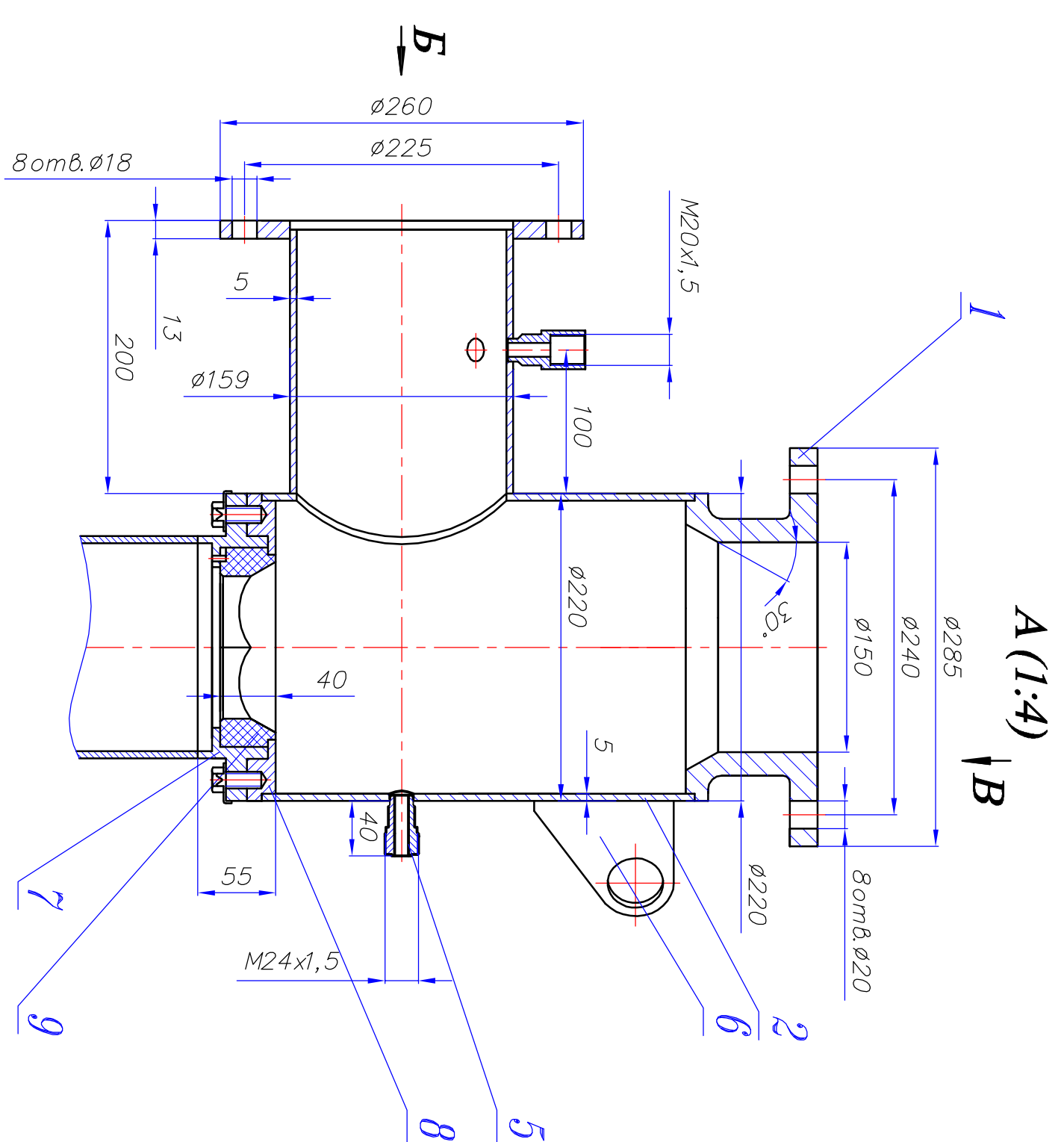
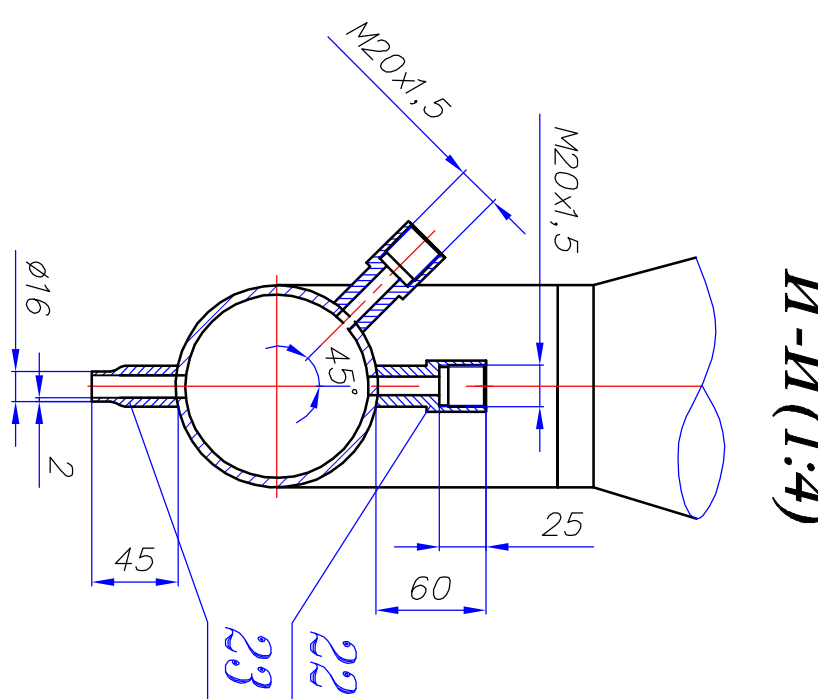
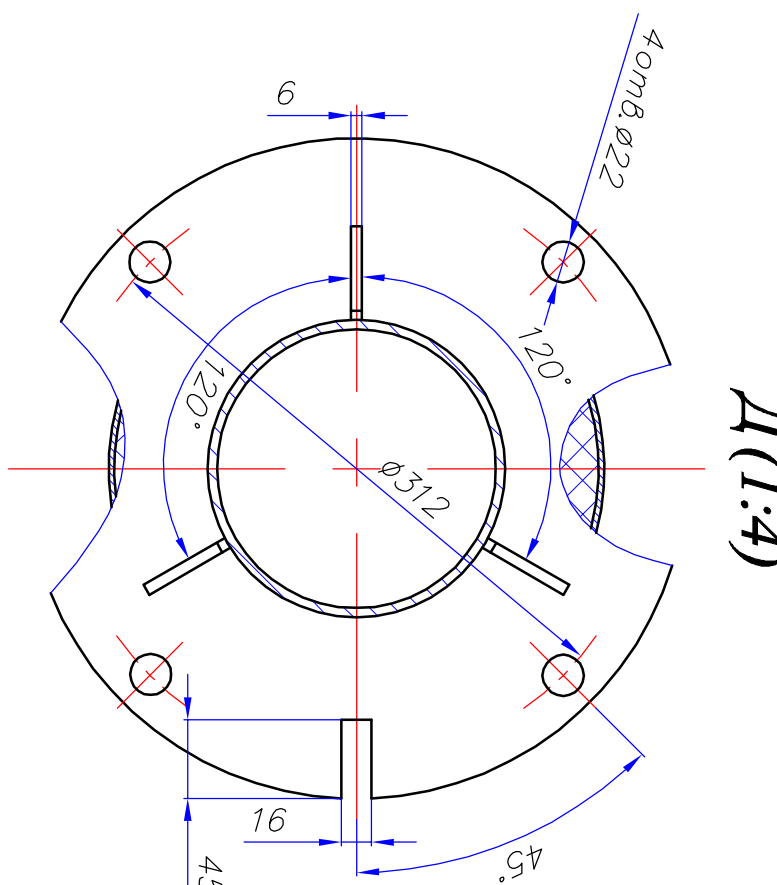
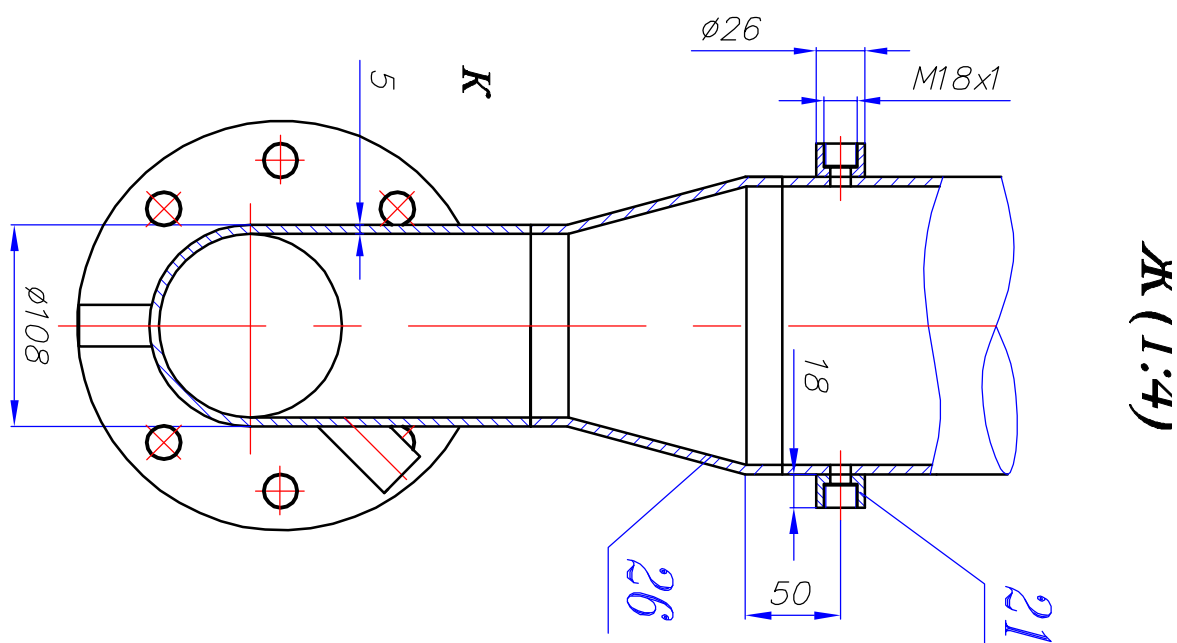
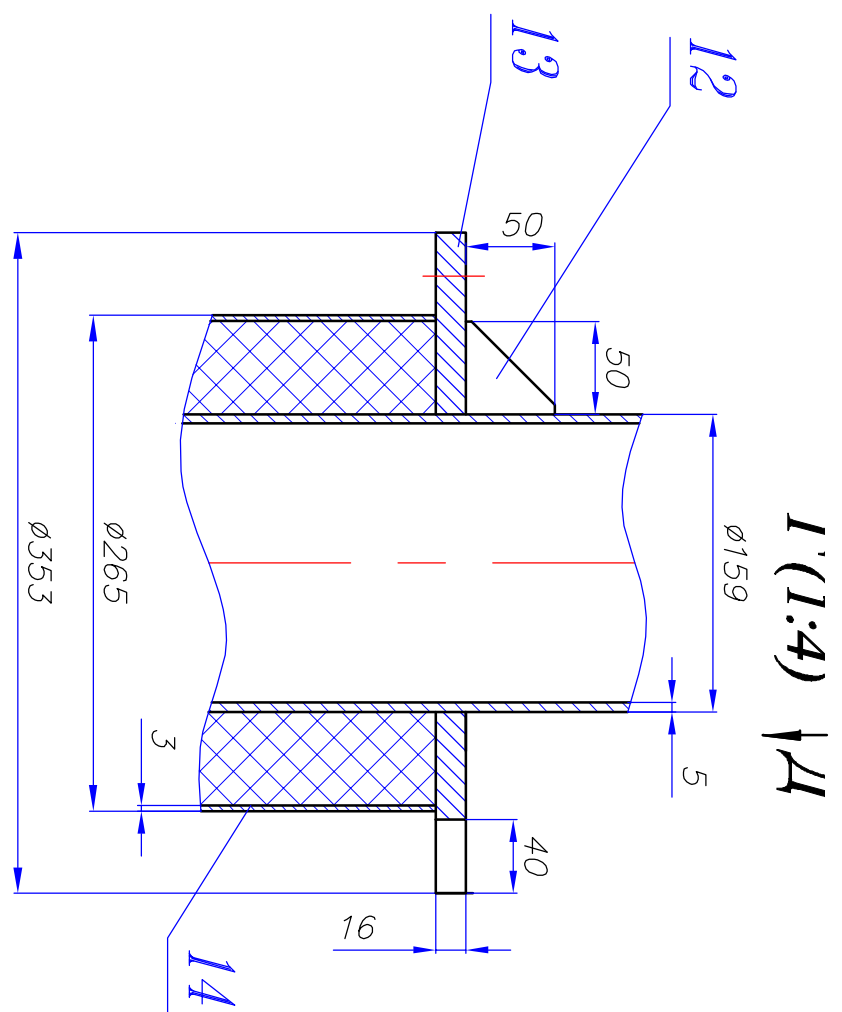
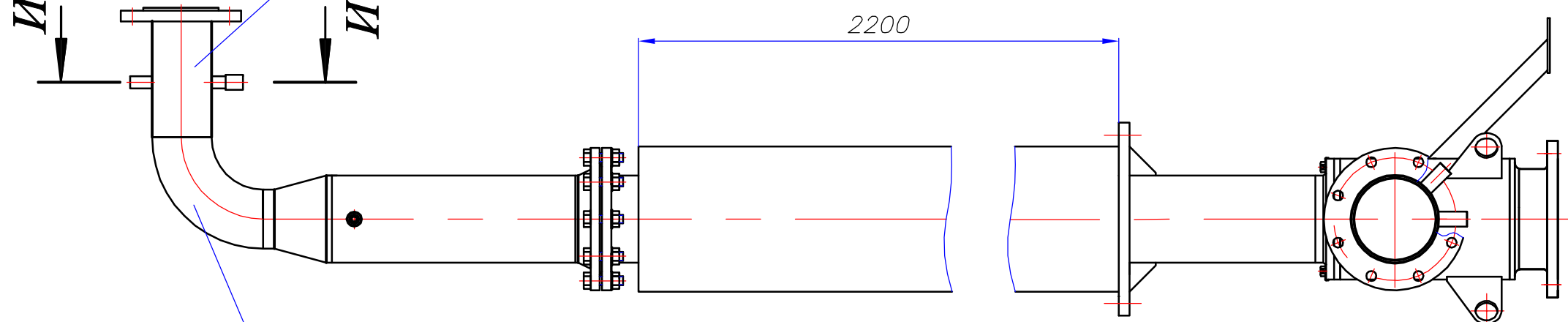
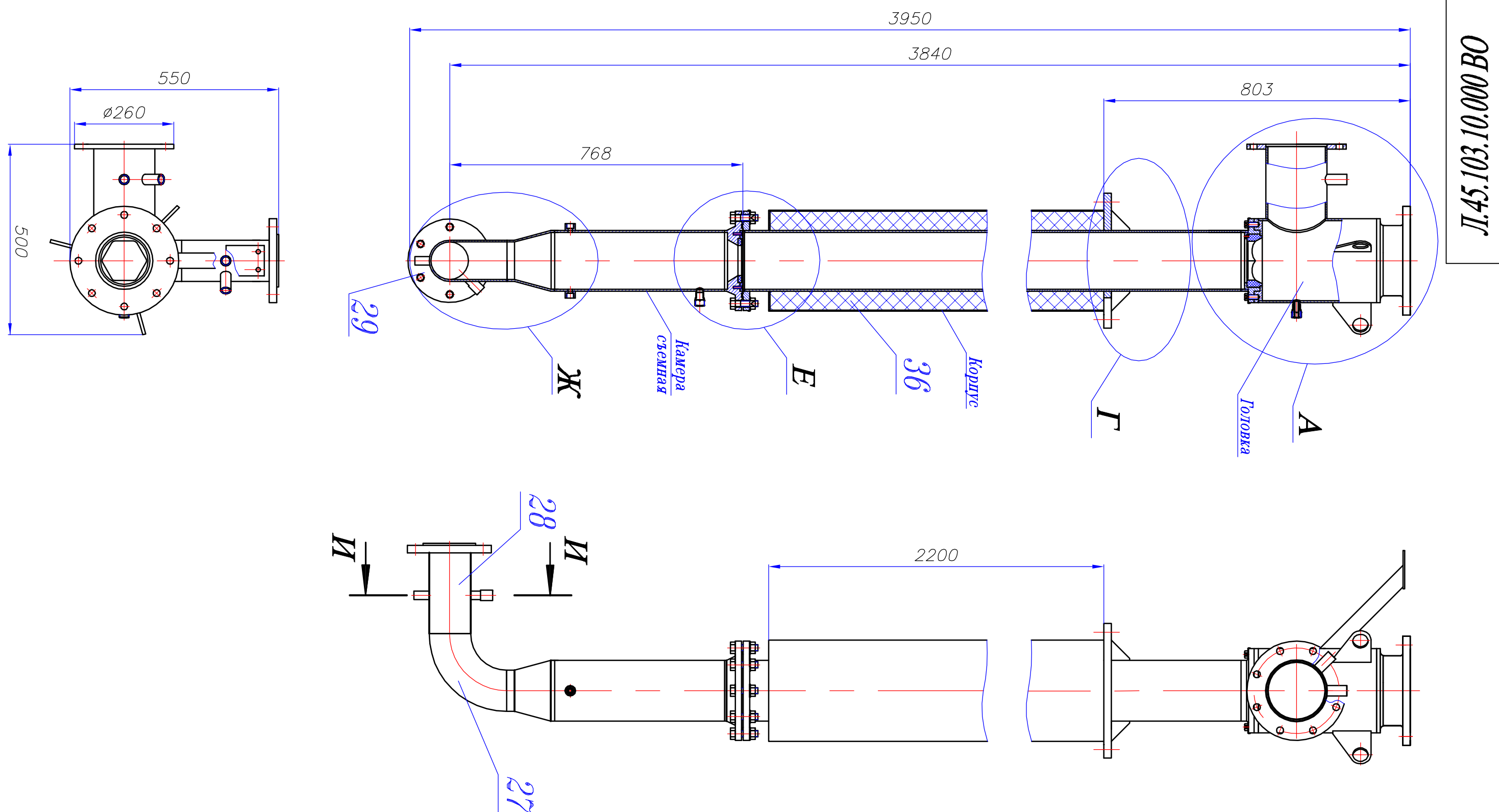


<i>Инв. N подл.</i>	<i>Подп. и дата</i>	<i>Взам. инв. N</i>	<i>Инв. N дубл.</i>	<i>Подп. и дата</i>
12-05016-6				



Поз	Наименование	Материал	Код	Прим.
1	Фланец	Сталь 12Х8Н10Т ГОСТ 5632-72	1	
2	Труба Ø220х5	Сталь 12Х8Н10Т ГОСТ 5632-72	1	l=310 мм
3	Труба Ø159х5	Сталь 12Х8Н10Т ГОСТ 5632-72	1	l=190 мм
4	Фланец	Сталь 12Х8Н10Т ГОСТ 5632-72	1	
5	Шпунцер	Сталь 12Х8Н10Т ГОСТ 5632-72	2	
6	Уго	Сталь 12Х8Н10Т ГОСТ 5632-72	3	
7	Фланец	Сталь 12Х8Н10Т ГОСТ 5632-72	1	
8	Фланец	Сталь 12Х8Н10Т ГОСТ 5632-72	1	
9	Втулка центрирующая	Фторопласт-4 ГОСТ 10007-80	1	
10	Труба 50х50х3	Сталь 12Х8Н10Т ГОСТ 5632-72	1	
11	Опора	Сталь 12Х8Н10Т ГОСТ 5632-72	1	
12	Ребро	Сталь 12Х8Н10Т ГОСТ 5632-72	3	
13	Фланец	Сталь 12Х8Н10Т ГОСТ 5632-72	1	
14	Обечайка	Сталь 12Х8Н10Т ГОСТ 5632-72	1	
15	Дюймовик	Сталь 12Х8Н10Т ГОСТ 5632-72	1	
16	Фланец	Сталь 12Х8Н10Т ГОСТ 5632-72	1	
17	Прокладка	Осень резинкой 51-1401 Рву		
		12С53-1020-00152081-99	1	
18	Шайба	Сталь 12Х8Н10Т ГОСТ 5632-72	1	
19	Прокладка	Осень резинкой 51-1401 Рву		
		12С53-1020-00152081-99	1	
20	Труба Ø159х5	Сталь 12Х8Н10Т ГОСТ 5632-72	1	l=440 мм
21	Бобышка	Сталь 12Х8Н10Т ГОСТ 5632-72	2	
22	Шпунцер	Сталь 12Х8Н10Т ГОСТ 5632-72		Поскольку в комплекте поставки не входит шпунцер
			4	
23	Патрубок	Сталь 12Х8Н10Т ГОСТ 5632-72	1	
24	Труба Ø159х5	Сталь 12Х8Н10Т ГОСТ 5632-72	1	l=790 мм
25	Фланец 4-150-6	Сталь 12Х8Н10Т ГОСТ 5632-72	1	
26	Перевод К 159/4,5-108/4	Сталь 12Х8Н10Т ГОСТ 5632-72	1	
27	Обвод 90-2-108/5	Сталь 12Х8Н10Т ГОСТ 5632-72	1	
28	Труба Ø108х5	Сталь 12Х8Н10Т ГОСТ 5632-72	1	l=250 мм
29	Фланец 3-100-6	Сталь 12Х8Н10Т ГОСТ 5632-72	1	
30	Болт М12-8гх25,2,3.14х17х12		8	
	ГОСТ 7805-70			
31	Шайба 12,21	ГОСТ 13463-77	8	
32	Болт М16-8гх60,2,3.14х17х12			
	ГОСТ 7805-70		8	
33	Гайка М16-7Н21.12Х8Н10Т			
	ГОСТ 5927-70		8	
34	Шайба 16,21	ГОСТ 13463-77	8	
35	Витл А М6-6гх20,2,3.14х17х12			
	ГОСТ 17475-80		4	
36	Защита биологическая	Липит ЛБ-20-56 П 95.1385-85		72кг

1. Разъемы в кабеле должны соответствовать присоединительным разъемам шифровой телефонной аппаратуры 103-46 (черт. 1-45.103.000.000).
2. Технические требования на сварку по ГОСТ 95-1044-2002.
3. Контроль качества сварных соединений по ГОСТ 95-39-2002, категория IV: шов № 1,2,3,4,5;
- внешний осмотр и измерение швов
- контроль проницаемости, толщи сварочного V по ПН-1.3.7-2010,89.

Остальные швы - внешний осмотр и измерение.

[illegible]