

**ТЕХНИЧЕСКИЙ ПЛАН ЗДАНИЯ****Общие сведения о кадастровых работах**

**1. Технический план здания подготовлен в результате выполнения кадастровых работ в связи с:** изменением сведений о местоположении здания с кадастровым номером: **70:22:0010104:352**, в том числе в связи с исправлением ошибки

**2. Сведения о заказчике кадастровых работ:**

**Открытое акционерное общество "Сибирский химический комбинат"**,

**ИНН: 7024029499, ОГРН: 1087024001965**

(фамилия, имя, отчество (при наличии отчества) физического лица, страховой номер индивидуального лицевого счета (при наличии), полное наименование юридического лица, органа государственной власти, органа местного самоуправления, иностранного юридического лица с указанием страны его регистрации (инкорпорации))

**3. Сведения о кадастровом инженерере:**

Фамилия, имя, отчество (при наличии отчества) **Комлева Жанна Леонидовна**

№ квалификационного аттестата кадастрового инженера **70-10-37**

Контактный телефон **89138659765**

Почтовый адрес и адрес электронной почты, по которым осуществляется связь с кадастровым инженером **Томская область, г. Северск, ул. Ленина, 88, harol@docsis.ru**

Сокращенное наименование юридического лица, если кадастровый инженер является работником юридического лица **ООО "БТИ", Томская область, г. Томск, ул. Ленина, 190**

Дата подготовки технического плана (число, месяц, год) **18.02.2017 г.**

## Исходные данные

### 1. Перечень документов, использованных при подготовке технического плана

№ п/п	Наименование документа	Реквизиты документа
1	2	3
1	Кадастровая выписка о земельном участке	№ 99/2016/10771397, 20.12.2016
2	Кадастровая выписка о здании	№ 99/2016/10771399, 20.12.2016
3	Декларация об объекте недвижимости	б/н, 09.02.2017

### 2. Сведения о геодезической основе, использованной при подготовке технического плана Система координат МСК-70, зона 4

№ п/п	Название пункта и тип знака геодезической сети	Класс геодезической сети	Координаты, м		Сведения о состоянии на 16.01.2017		
			X	Y	наружног о знака пункта	центра пункта	марки
1	2	3	4	5	6	7	8
1	Верховье Таловки, сигн.	3 класс	372145.96	4327014.25	сохранил я	сохранил я	сохранил я
2	Верховье Падуна, сигн.	3 класс	366567.21	4326927.91	сохранил я	сохранил я	сохранил я
3	Склады Речпорта, геознак на зд.	3 класс	358110.50	4323027.69	сохранил я	сохранил я	сохранил я

### 3. Сведения о средствах измерений

№ п/п	Наименование прибора (инструмента, аппаратуры)	Сведения об утверждении типа средств измерений	Реквизиты свидетельства о поверке прибора (инструмента, аппаратуры)
1	2	3	4
1	Аппаратура геодезическая спутниковая South S82V	49642-12 01.04.2017	Свидетельство о поверке №1615 от 20.07.2016г. действительно до 20.07.2017г.

### 4. Сведения об объекте (объектах) недвижимости, из которого (которых) был образован объект недвижимости

№ п/п	Кадастровый номер
1	2
1	-

### 5. Сведения о помещениях, машино-местах, расположенных в здании, сооружении 5.1. Сведения о помещениях, расположенных в здании, сооружении

№ п/п	Кадастровый номер помещения
1	2
1	-

**5.2. Сведения о машино-местах, расположенных в здании, сооружении**

<b>№ п/п</b>	<b>Кадастровый номер машино-места</b>
<b>1</b>	<b>2</b>
1	-

**6. Сведения об объектах недвижимости, входящих в состав единого недвижимого комплекса**

<b>№ п/п</b>	<b>Вид объекта недвижимости, входящего в состав единого недвижимого комплекса</b>	<b>Кадастровый номер</b>
<b>1</b>	<b>2</b>	<b>3</b>
-	-	-

## Сведения о выполненных измерениях и расчетах

### 1. Метод определения координат характерных точек контура объекта недвижимости, части (частей) объекта недвижимости

Номер контура	Номера характерных точек контура	Метод определения координат
1	2	3
1	1	Метод спутниковых геодезических измерений (определений)
1	2	Метод спутниковых геодезических измерений (определений)
1	3	Метод спутниковых геодезических измерений (определений)
1	4	Метод спутниковых геодезических измерений (определений)
1	5	Метод спутниковых геодезических измерений (определений)
1	6	Метод спутниковых геодезических измерений (определений)
1	7	Метод спутниковых геодезических измерений (определений)
1	8	Метод спутниковых геодезических измерений (определений)
1	9	Метод спутниковых геодезических измерений (определений)
1	10	Метод спутниковых геодезических измерений (определений)
1	11	Метод спутниковых геодезических измерений (определений)
1	12	Метод спутниковых геодезических измерений (определений)

### 2. Точность определения координат характерных точек контура объекта недвижимости

Номер контура	Номера характерных точек контура	Формулы, примененные для расчета средней квадратической погрешности определения координат характерных точек контура ( $M_t$ ), м
1	2	3
1	1	$M_t = 0,1$ вычислено с использованием программного обеспечения
1	2	$M_t = 0,1$ вычислено с использованием программного обеспечения
1	3	$M_t = 0,1$ вычислено с использованием программного обеспечения
1	4	$M_t = 0,1$ вычислено с использованием программного обеспечения
1	5	$M_t = 0,1$ вычислено с использованием программного обеспечения
1	6	$M_t = 0,1$ вычислено с использованием программного обеспечения
1	7	$M_t = 0,1$ вычислено с использованием программного обеспечения
1	8	$M_t = 0,1$ вычислено с использованием программного обеспечения
1	9	$M_t = 0,1$ вычислено с использованием программного обеспечения
1	10	$M_t = 0,1$ вычислено с использованием программного обеспечения
1	11	$M_t = 0,1$ вычислено с использованием программного обеспечения
1	12	$M_t = 0,1$ вычислено с использованием программного обеспечения

### 3. Точность определения координат характерных точек контура части (частей) объекта недвижимости

<b>Номер контура</b>	<b>Номера характерных точек контура</b>	<b>Учетный номер или обозначение части</b>	<b>Формулы, примененные для расчета средней квадратической погрешности определения координат характерных точек контура (<math>M_i</math>), м</b>
1	2	3	4
-	-	-	-

## Описание местоположения объекта недвижимости

### 1. Описание местоположения здания, сооружения, объекта незавершенного строительства на земельном участке

#### 1.1. Сведения о характерных точках контура объекта недвижимости

**Зона № 4**

Номер контура	Номера характерных точек контура	Координаты, м		R, м	Средняя квадратическая погрешность определения координат характерных точек контура (M <sub>0</sub> ), м	Тип контура	Глубина, высота, м	
		X	Y				H <sub>1</sub>	H <sub>2</sub>
1	2	3	4	5	6	7	8	9
1	1	363167.84	4321494.56	-	0.10	-	-	-
1	2	363236.00	4321546.88	-	0.10	-	-	-
1	3	363223.60	4321563.05	-	0.10	-	-	-
1	4	363213.34	4321555.18	-	0.10	-	-	-
1	5	363216.49	4321551.08	-	0.10	-	-	-
1	6	363195.27	4321534.80	-	0.10	-	-	-
1	7	363194.11	4321536.31	-	0.10	-	-	-
1	8	363188.98	4321532.38	-	0.10	-	-	-
1	9	363190.14	4321530.87	-	0.10	-	-	-
1	10	363168.74	4321514.45	-	0.10	-	-	-
1	11	363165.61	4321518.53	-	0.10	-	-	-
1	12	363155.44	4321510.73	-	0.10	-	-	-
1	1	363167.84	4321494.56	-	0.10	-	-	-

#### 1.2. Сведения о предельных глубине и высоте конструктивных элементов объекта недвижимости

Предельная глубина конструктивных элементов объекта недвижимости, м	-
Предельная высота конструктивных элементов объекта недвижимости, м	-

#### 1.3. Сведения о характерных точках пересечения контура объекта недвижимости с контуром (контурами) иных зданий, сооружений, объектов незавершенного строительства

**Зона № 4**

Номер контура	Номера характерных точек контура	Координаты, м		Средняя квадратическая погрешность определения координат характерных точек контура	Тип контура	Глубина, высота, м		Кадастровый номер
		X	Y			H <sub>1</sub>	H <sub>2</sub>	

1	2	3	4	(M <sub>i</sub> ), м	5	6	7	8	9
-	-	-	-	-	-	-	-	-	-
<b>2. Описание местоположения машино-места</b>									
Обозначение машино-места (номер) -									
<b>2.1. Сведения о расстояниях</b>									
<b>2.1.1. Сведения о расстояниях от специальных меток до характерных точек границ машино-места</b>									
№ п/п специальной метки			№ п/п характерной точки границы машино-места			Расстояние, м			
1			2			3			
-			-			-			
<b>2.1.2. Сведения о расстояниях между характерными точками границ машино-места</b>									
№ п/п характерной точки границы машино-места			№ п/п характерной точки границы машино-места			Расстояние, м			
1			2			3			
-			-			-			
<b>2.2. Сведения о координатах специальных меток</b>									
№ п/п специальной метки		Координаты, м				Средняя квадратическая погрешность определения координат (M <sub>t</sub> ), м			
		X		Y					
1		2		3		4			
-		-		-		-			
<b>2.3. Сведения о характерных точках границ помещения, в котором расположено машино-место</b>									
Номера характерных точек границ помещения		Координаты, м				Средняя квадратическая погрешность определения координат характерных точек (M <sub>t</sub> ), м			
		X		Y					
1		2		3		4			
-		-		-		-			

### Характеристики объекта недвижимости

№ п/п	Наименование характеристики	Значение характеристики
1	2	3
1	Вид объекта недвижимости	Здание
2	Кадастровый номер объекта недвижимости	70:22:0010104:352
3	Ранее присвоенный государственный учетный номер объекта недвижимости (кадастровый, инвентарный или условный номер)	-
	Кадастровый номер исходного объекта недвижимости	-
4	Кадастровый номер земельного участка (земельных участков), в пределах которого (которых) расположен объект недвижимости	70:22:0010104:13
5	Номер кадастрового квартала (кадастровых кварталов), в пределах которого (которых) расположен объект недвижимости	70:22:0010104
6	Кадастровый номер иного объекта недвижимости, в пределах (в составе) которого расположен объект недвижимости	-
	Номер, тип этажа (этажей), на котором (которых) расположено помещение	-
	Номер, тип этажа, на котором расположено машино-место	-
	Обозначение (номер) помещения, машино-места на поэтажном плане	-
7	Адрес объекта недвижимости	-
	Дата последнего обновления записи в государственном адресном реестре	30.08.2012
	Местоположение объекта недвижимости	Российская Федерация, обл Томская, г Северск, ул Калинина, д 42
	Дополнение местоположения объекта недвижимости	-
8	Назначение объекта недвижимости	Нежилое здание
	Проектируемое назначение объекта незавершенного строительства	-
9	Наименование объекта недвижимости	Здание ОГК
10	Количество этажей объекта недвижимости	6
	в том числе подземных	1
11	Материал наружных стен здания	Кирпичные
12	Год ввода объекта недвижимости в эксплуатацию по завершении его строительства	-
	Год завершения строительства объекта недвижимости	1962

13	Площадь объекта недвижимости (P), м2	6834.6
14	Вид (виды) разрешенного использования объекта недвижимости	Нежилое здание
15	Основная характеристика сооружения и ее значение	—
	Основная характеристика объекта незавершенного строительства и ее проектируемое значение	—
16	Степень готовности объекта незавершенного строительства, %	—

## Заключение кадастрового инженера

Настоящий технический план здания подготовлен для внесения изменений сведений о местоположении здания с кадастровым номером 70:22:0010104:352 , в том числе в связи с исправлением ошибки.

Кадастровым инженером уточнено местоположение здания на земельном участке .

При проведении кадастровых работ были выявлены изменения в планировке помещений и кадастровая ошибка при подсчете площади одного из помещений, в результате чего изменилась общая площадь здания, общая площадь здания составила 6834,6 кв.м.

Площадь здания определена в соответствии с требованиями к определению площади здания, сооружения и помещения, утвержденными приказом МЭР РФ от 01.03.2016 №90.

Наименование здания: Здание ОГК

Здание находится в пределах земельного участка с кадастровым номером 70:22:0010104:13

Адрес земельного участка и здания совпадают.

Пункты геодезической сети: "Верховье Таловки", "Верховье Падуна", "Склады Речпорта" наружные знаки, центры и марки пунктов сохранились на 13.12.2016.

Дата обновления в адресном реестре 11.09.2014г.

Сведения о СРО:

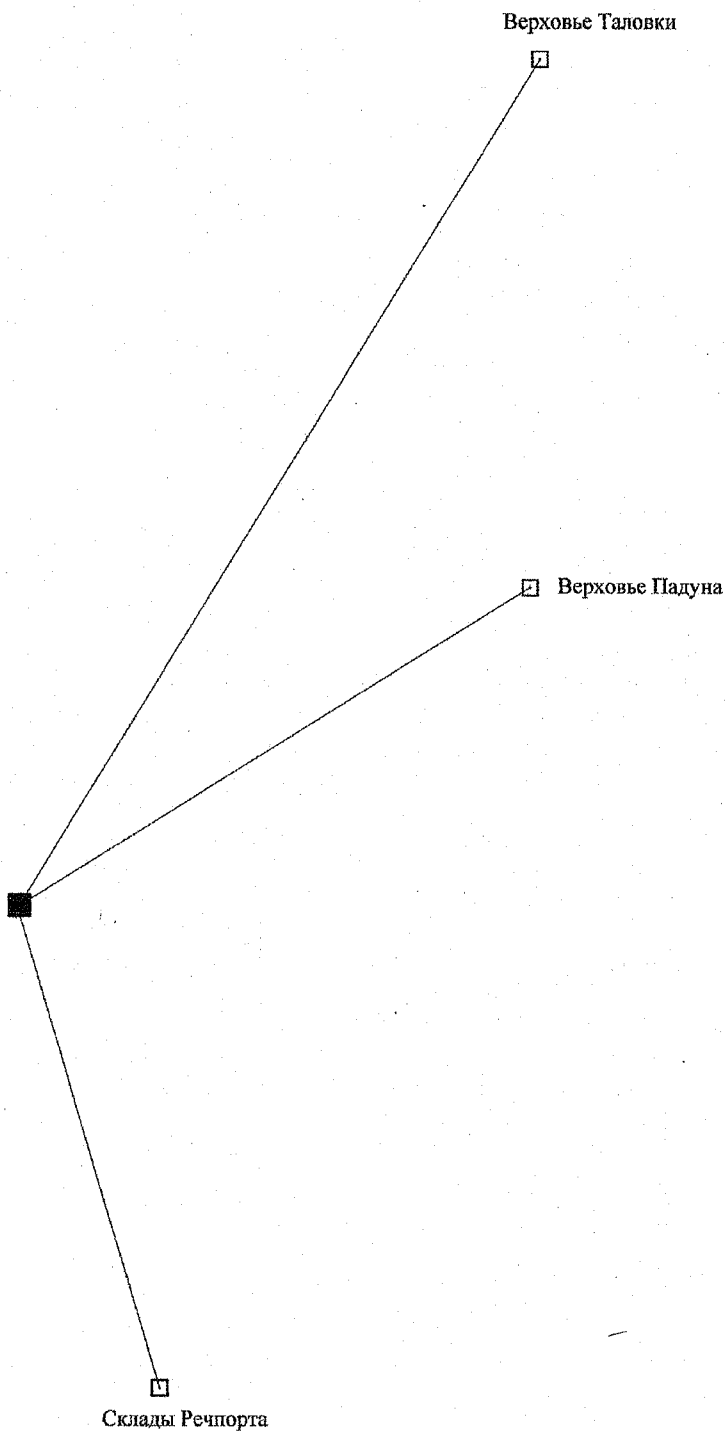
наименование: СРО СКИ "ФСИ", рег. номер 014

№ регистрации в государственном реестре лиц, осуществляющих кадастровую деятельность:  
3746

СНИЛС ки: 03391698575

Договор на выполнение работ №11/6830-Д от 29.12.2016г.

Схема геодезических построений



Условные обозначения:



Схематичное изображение объекта кадастровых работ



Пункт геодезической основы

Вновь образованная часть контура здания

• 1

Характерная точка контура здания

70:22:0010104

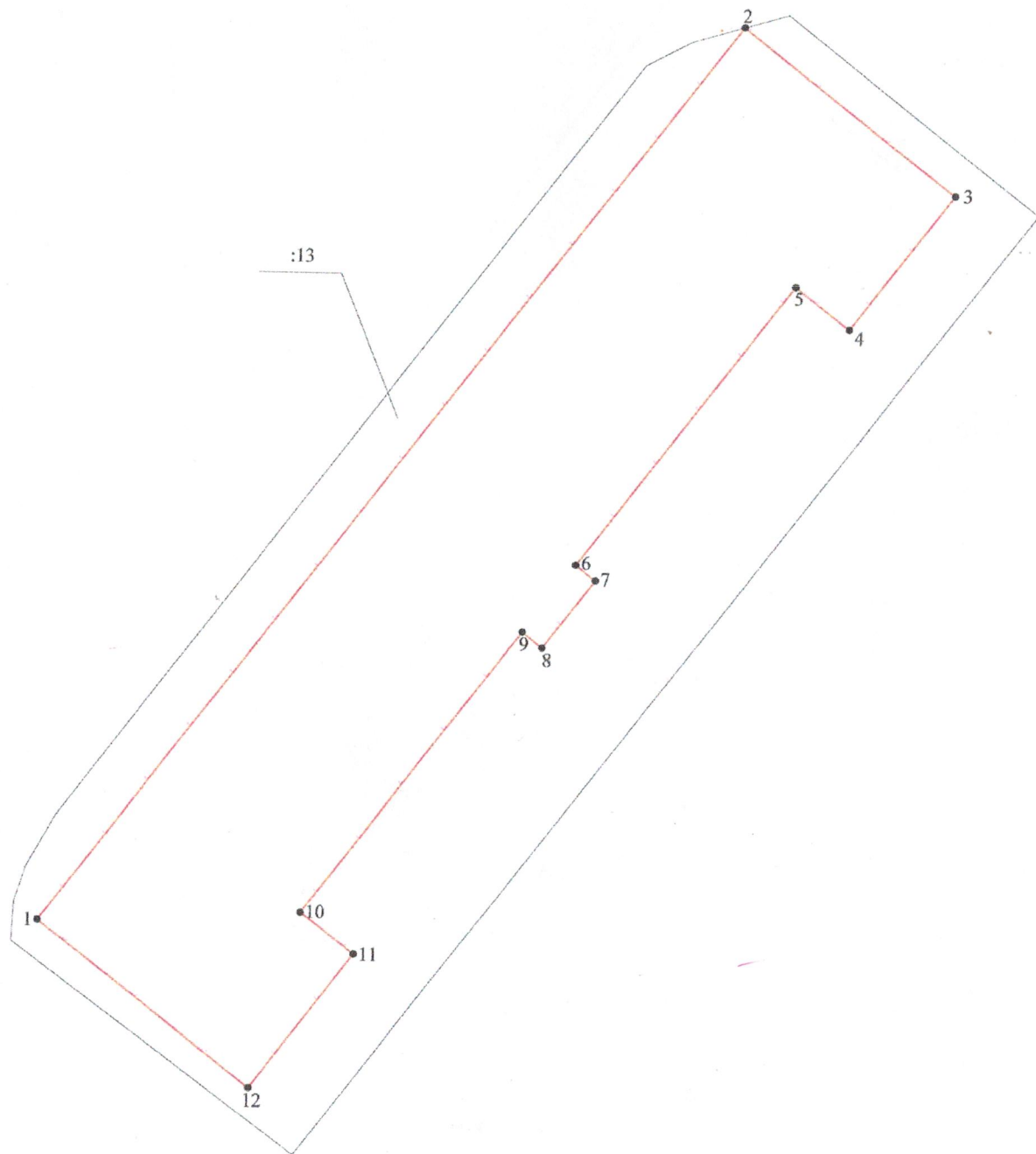
Кадастровый квартал, в котором расположено здание

:13

Земельный участок, на котором расположено здание

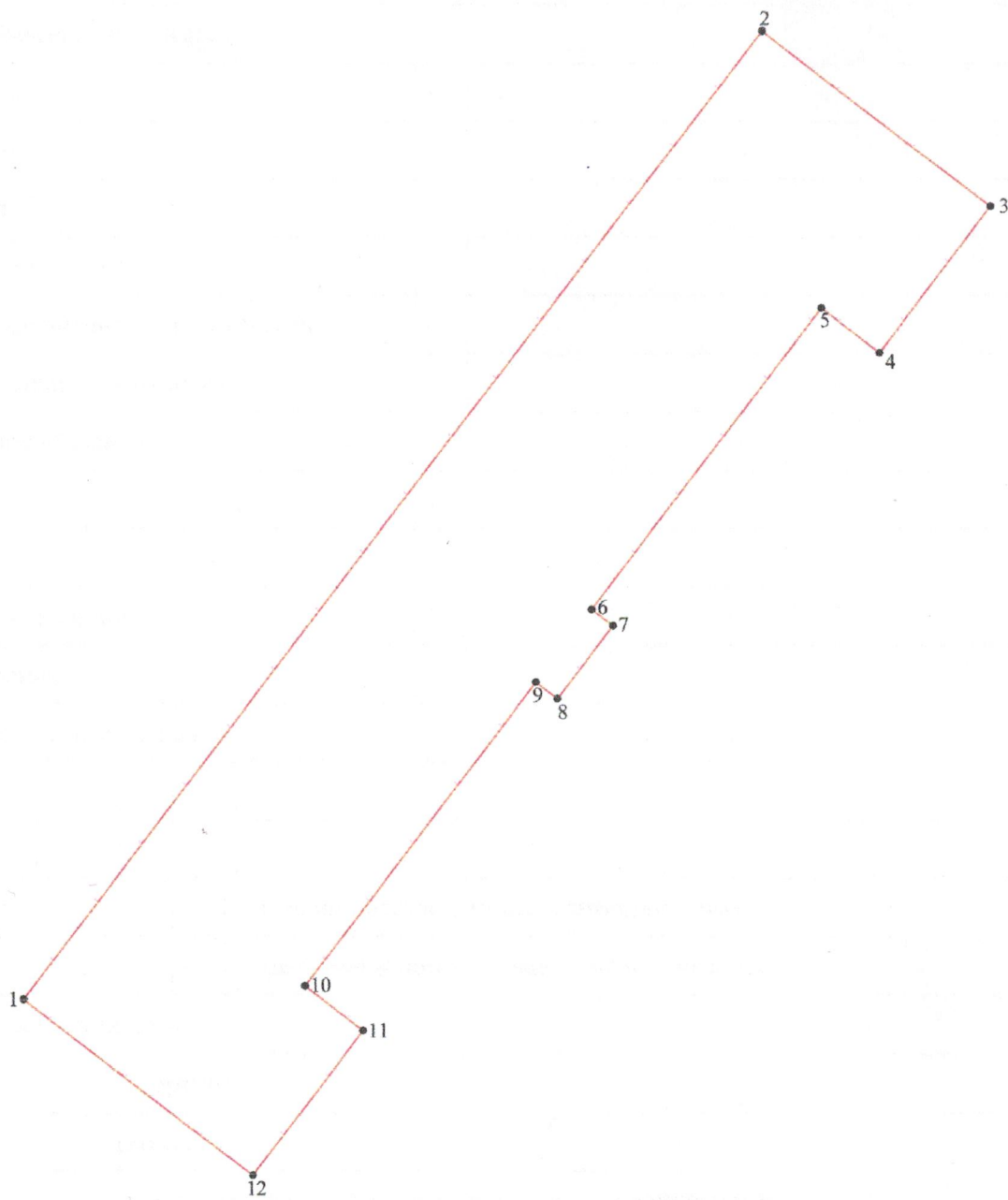
Схема расположения здания на земельном участке

70:22:0010104



Условные обозначения:

Условные обозначения представлены на "Схеме геодезических построений"



Масштаб 1:500

Условные обозначения:

Условные обозначения представлены на "Схеме геодезических построений"

## Декларация об объекте недвижимости

### 1. Вид, назначение и наименование объекта недвижимости

#### 1.1. Вид объекта недвижимости

здание	V	
сооружение	-	
помещение	-	
машино-место	-	
объект незавершенного строительства	-	
единый недвижимый комплекс	-	

#### 1.2. Назначение здания

нежилое	V	
жилое	-	
многоквартирный дом	-	
жилое строение	--	

#### 1.3. Назначение помещения

жилое	-	
нежилое	-	
	-	общее имущество в многоквартирном доме
	-	помещение вспомогательного использования

#### 1.4. Вид жилого помещения

-	квартира	
-	комната	
-	жилое помещение специализированного жилищного фонда	-
-	жилое помещение наемного дома социального использования	-
-	жилое помещение наемного дома коммерческого использования	-

#### 1.5. Назначение сооружения-

#### 1.6. Проектируемое назначение объекта незавершенного строительства-

#### 1.7. Назначение единого недвижимого комплекса-

1.8. Наименование объекта недвижимости-		
2. Адрес (местоположение) объекта недвижимости		
Субъект Российской Федерации - <i>Томская область</i>		
Муниципальное образование (вид, наименование)- <i>городской округ ЗАТО Северск</i>		
Населенный пункт (тип, наименование) – <i>город Северск</i>		
Наименование некоммерческого объединения граждан-		
Улица (проспект, переулок) – <i>ул. Калинина</i>		
Номер дома (владения, участка) – <i>42</i>		
Номер корпуса (строения)-		
Номер квартиры-		
Номер комнаты-		
Иное –		
3. Номер кадастрового квартала (кадастровых кварталов), в котором (которых) находится объект недвижимости- <i>70:22:0010104</i>		
4. Кадастровый номер		
земельного участка (земельных участков)- <i>70:22:0010104:13</i>		
помещения (помещений)-		
здания (сооружения) –		
квартиры, в которой расположена комната-		
5. Описание объекта недвижимости		
5.1. Описание здания, помещения, машино-места-		
Площадь (здания, помещения, машино-места) (кв. м) – <i>6834,6</i>		
Этаж -		
Количество этажей- <i>6</i>		
в том числе подземных- <i>1</i>		
Год ввода в эксплуатацию-		
Год завершения строительства- <i>1962</i>		
Материал наружных стен здания-		
кирпич	V	

бетон	-	
камень	-	
деревянный	-	
прочий	-	
смешанный	-	
<b>5.2. Описание сооружения</b>		
Количество этажей-		
в том числе подземных-		
Год ввода в эксплуатацию-		
Год завершения строительства-		
Тип и значение основной характеристики		
протяженность (м)-		
глубина (глубина залегания) (м)-		
площадь (кв. м)-		
объем (куб. м)-		
высота (м)-		
площадь застройки (кв. м)-		
<b>5.3. Описание объекта незавершенного строительства</b>		
Проектируемое значение основной характеристики объекта незавершенного строительства-		
протяженность (м)-		
глубина (глубина залегания) (м)-		
площадь (кв. м)-		
объем (куб. м)-		
высота (м)-		
площадь застройки (кв. м)-		
Степень готовности (%)-		
<b>5.4. Описание единого недвижимого комплекса</b>		
Кадастровые номера зданий, сооружений, входящих в состав единого недвижимого комплекса-		

6. Правообладатель объекта недвижимости (земельного участка, на котором находится здание, сооружение, объект незавершенного строительства)

6.1. Физическое лицо-

Фамилия-

Имя-

Отчество (указывается при наличии)-

Страховой номер индивидуального лицевого счета (указывается при наличии)-

Вид и номер документа, удостоверяющего личность-

Выдан-

Адрес постоянного места жительства или преимущественного пребывания--

Почтовый индекс-

Субъект Российской Федерации-

Город-

Район-

Населенный пункт (село, поселок)-

Улица (проспект, переулок)-

Номер дома (владения, участка)-

Номер корпуса (строения)-

Номер квартиры (комнаты)-

Адрес электронной почты-

6.2. Юридическое лицо

Полное наименование – *Акционерное общество «Сибирский химический комбинат»*

ОГРН - *1087024001965*

Дата государственной регистрации – *01.09.2008*

ИНН - *7024029499*

Страна регистрации (инкорпорации)-

Дата регистрации-

Регистрационный номер-

Почтовый индекс-

Почтовый адрес-		
Субъект Российской Федерации – <i>Томская область</i>		
Город- <i>Северск</i>		
Район - <i>ЗАТО Северск</i>		
Населенный пункт (село, поселок)-		
Улица (проспект, переулок) - <i>Курчатова</i>		
Номер дома (владения, участка) - <i>1</i>		
Номер корпуса (строения)-		
Адрес электронной почты--		
6.3. Публичное образование		
6.3.1. Российская Федерация	-	
6.3.2. Субъект Российской Федерации	-	
Полное наименование		
6.3.3. Муниципальное образование	-	
Полное наименование-		
6.3.4. Иностранное государство	-	
Полное наименование-		
7. Сведения о представителе правообладателя объекта недвижимости (земельного участка, на котором расположено здание, сооружение, объект незавершенного строительства)		
7.1. Физическое лицо		
Реквизиты документа, подтверждающего полномочия представителя правообладателя – <i>Доверенность от 09.12.2014г.Р № 4902</i>		
Фамилия- <i>Зяблова</i>		
Имя- <i>Елена</i>		
Отчество (указывается при наличии) - <i>Валерьевна</i>		
Страховой номер индивидуального лицевого счета (указывается при наличии)-		
Вид и номер документа, удостоверяющего личность – <i>паспорт 6903№803230</i>		
Выдан – <i>УВД ЗАТО Северск Томской области 03.06.2003г.</i>		
Адрес постоянного места жительства или преимущественного пребывания-		

Почтовый индекс- - <i>636000</i>
Субъект Российской Федерации – <i>Томская область</i>
Город- <i>Северск</i>
Район-
Населенный пункт (село, поселок)-
Улица (проспект, переулок) - <i>Коммунистический</i>
Номер дома (владения, участка)- <i>122</i>
Номер корпуса (строения)-
Номер квартиры (комнаты) - <i>371</i>
Адрес электронной почты-
7.2. Юридическое лицо
Реквизиты документа, подтверждающего полномочия представителя правообладателя-
Полное наименование-
ОГРН-
Дата государственной регистрации-
ИНН-
Страна регистрации (инкорпорации)-
Дата регистрации-
Регистрационный номер-
Почтовый индекс-
Почтовый адрес-
Субъект Российской Федерации-
Город-
Район-
Населенный пункт (село, поселок)-
Улица (проспект, переулок)-
<b>8. Правоустанавливающие, правоудостоверяющие документы на объект недвижимости (земельный участок, на котором расположено здание, сооружение, объект незавершенного строительства)- Свидетельство о государственной регистрации права от 02.10.2008г. Серия 70АБ №246558</b>

9. Достоверность и полноту сведений, указанных в настоящей декларации, подтверждаю

10. Согласие на обработку его персональных данных (сбор, систематизацию, накопление, хранение, уточнение (обновление, изменение), использование, распространение (в том числе передачу), обезличивание, блокирование, уничтожение персональных данных, а также иные действия, необходимые для обработки его персональных данных в рамках предоставления органами регистрации прав в соответствии с законодательством Российской Федерации государственных услуг), в том числе в автоматизированном режиме, включая принятие решений на их основе органом регистрации прав, в целях предоставления государственной услуги, подтверждаю

11. Приложение – *Копия свидетельства о государственной регистрации права от 02.10.2008г. Серия 70АБ №246558; копия Доверенности от 09.12.2014г. Р № 4902.*

Дата – 09.02.2017г.

Всего в настоящем документе

прошито, пронумеровано и скреплено

печатью \_\_\_\_\_ лист(ов)

(цифрами и прописью)

Исполнитель

(Ф.И.О., подпись)

08.02.17

Сидякова Э.В.



# СВИДЕТЕЛЬСТВО

О ГОСУДАРСТВЕННОЙ РЕГИСТРАЦИИ ПРАВА

Управление Федеральной регистрационной службы  
по Томской области

Дата выдачи:

"02" октября 2008 года

**Документы-основания:** Передаточный акт подлежащего приватизации имущественного комплекса федерального государственного унитарного предприятия "Сибирский химический комбинат" от 01.09.2008г. Распоряжение Федерального агентства по управлению государственным имуществом № 1236-р от 11.08.2008г.

**Субъект (субъекты) права:** Открытое акционерное общество "Сибирский химический комбинат"  
ИНН: 7024029499, ОГРН: 1087024001965, дата государственной регистрации: 01.09.2008г., наименование регистрирующего органа: Инспекция Федеральной налоговой службы по ЗАТО Северск Томской области, КПП: 702401001; адрес (место нахождения) постоянно действующего исполнительного органа: Россия, Томская область, ЗАТО Северск, г. Северск, ул. Курчатова, д. 1

**Вид права:** Собственность

**Объект права:** пятиэтажное нежилое здание с подвалом - здание ОГК, общая площадь 6855,10 кв.м, в т.ч. площадь подвала 1004,70 кв.м, инвентарный № 69:541:001:010001280, литер А, А1., адрес объекта: Томская область, ЗАТО Северск, г. Северск, ул. Калинина, 42

**Кадастровый (или условный) номер:** 70-70-02/079/2007-730

**Существующие ограничения (обременения) права:** не зарегистрировано

о чем в Едином государственном реестре прав на недвижимое имущество и сделок с ним "02" октября 2008 года сделана запись регистрации № 70-70-02/157/2008-641

Регистратор

Парфенов С. А.

М.П.



70АВ 246558

70

**Приложение**

<b>№ п/п</b>	<b>Наименование документа</b>
<b>1</b>	<b>2</b>
1	Декларация от 09.02.2017г.
2.	Внемасштабный чертеж от 14.02.2017г.

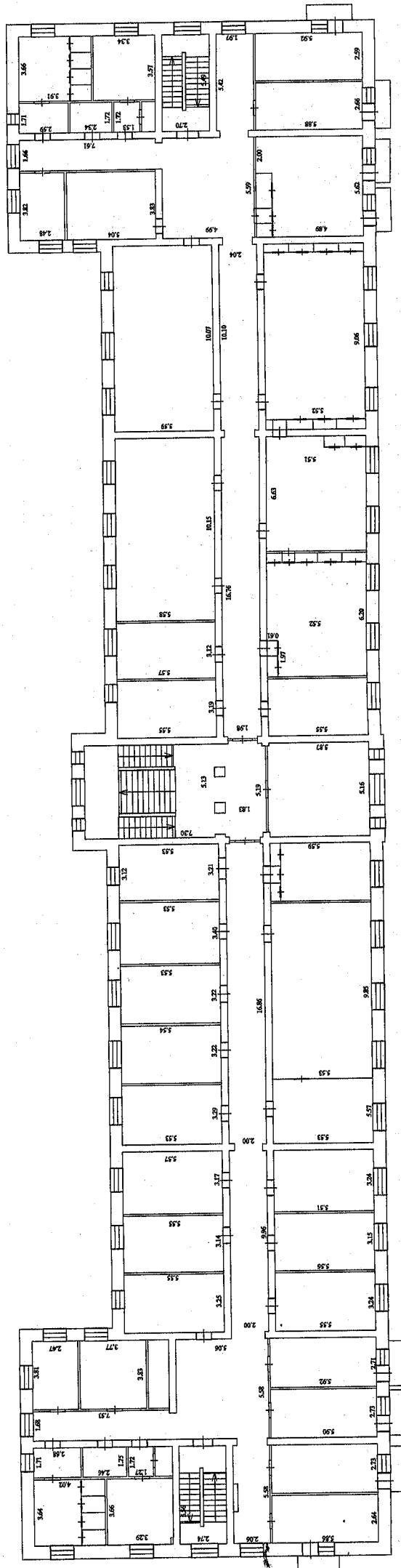






# План этажа объекта недвижимости

План 4-го этажа



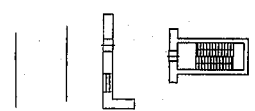
## Условные обозначения:

— Часть границы вновь образованного помещения

— Часть границы существующего помещения

— Стена с окном и дверью

— Лестница







Всего в настоящем документе прошито,  
пропунеровано и скреплено печатью  
лист(ов)

*[Handwritten signature]*  
(подпись)

**КОМЛЕВА Ж.Л.**

Исполнитель

*Ж.Л. Комлева*  
18.08.17

ф.И.О., подпись

