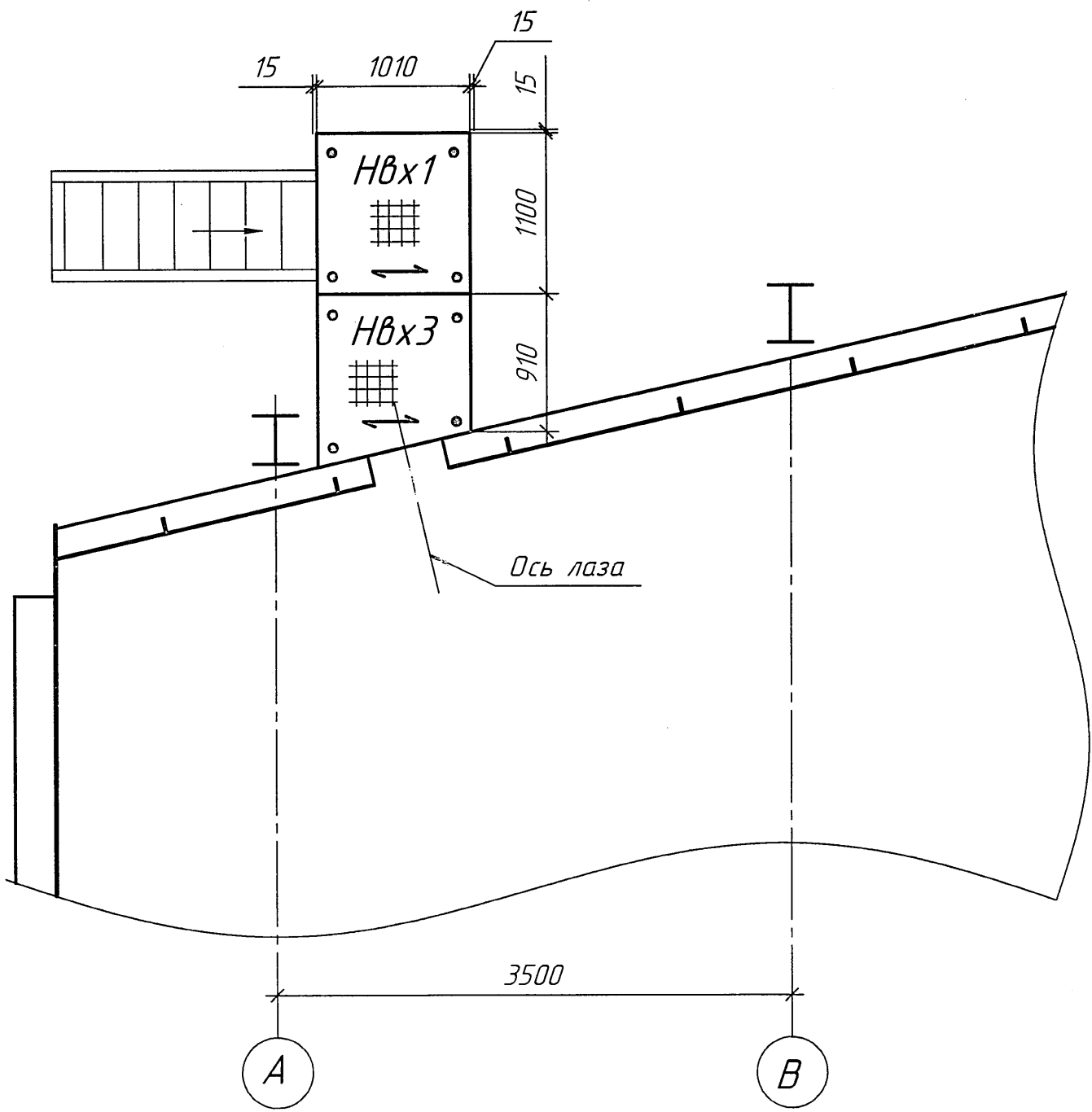
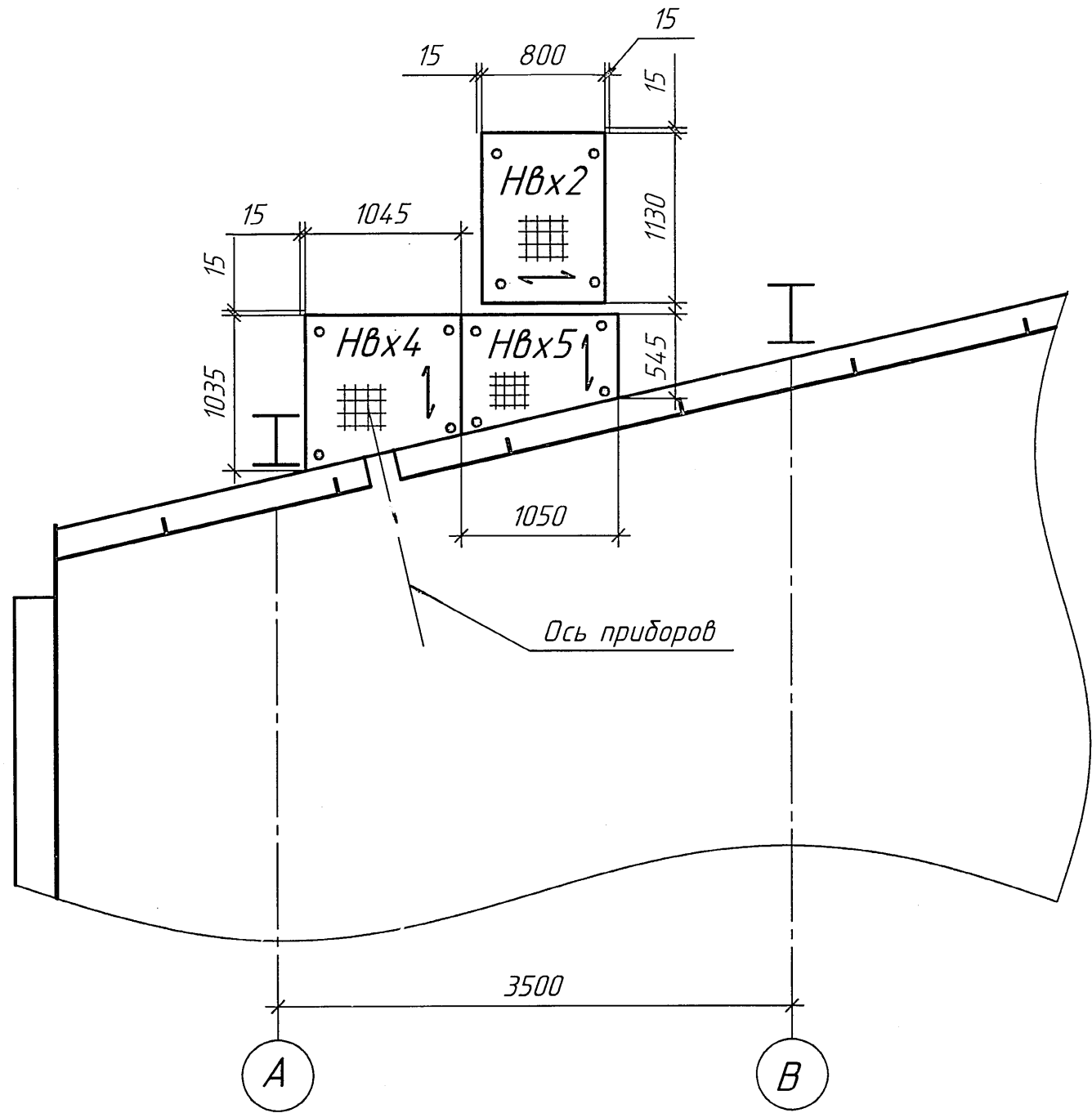


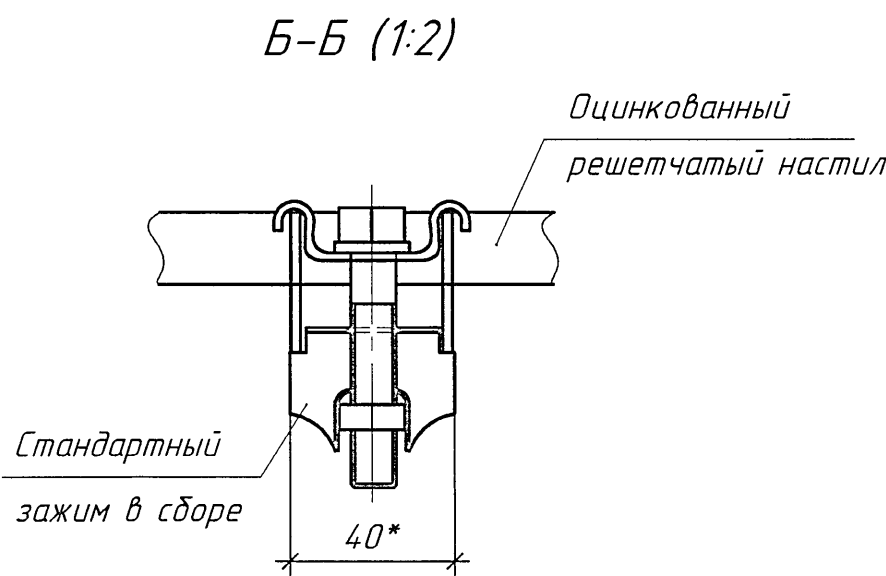
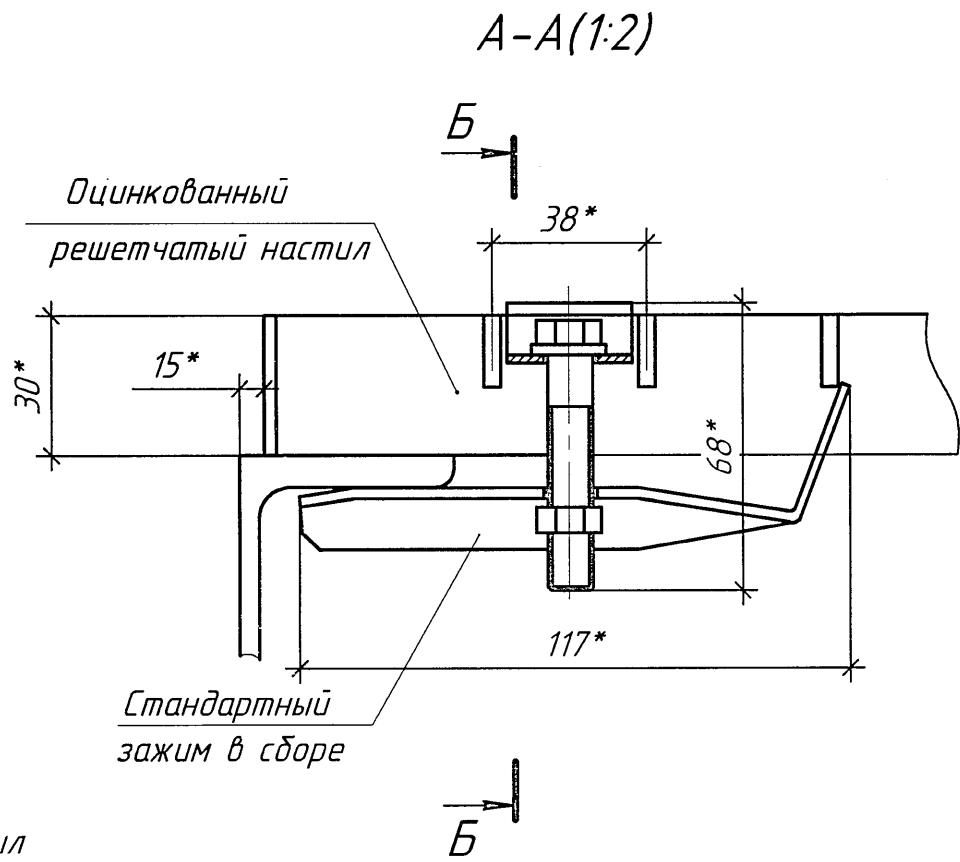
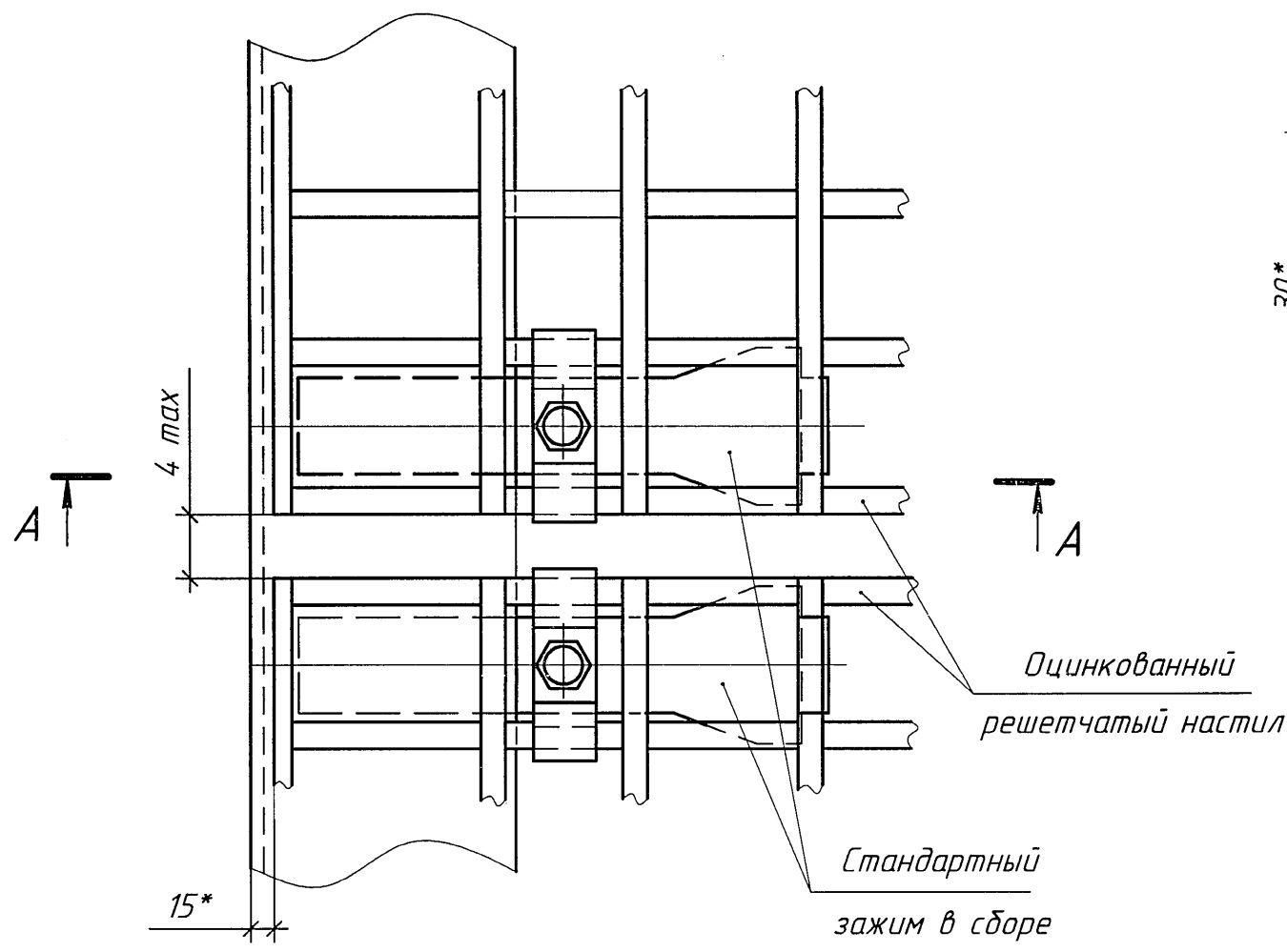
Раскладка решетчатого настила на отметке +1,700 м



Раскладка решетчатого настила на отметках +3,150, +4,600 м

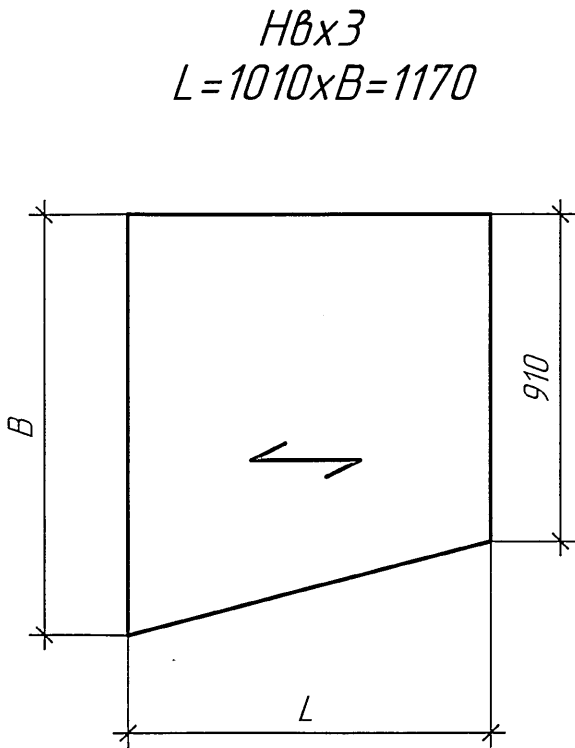


Установка и крепление решетчатого настила

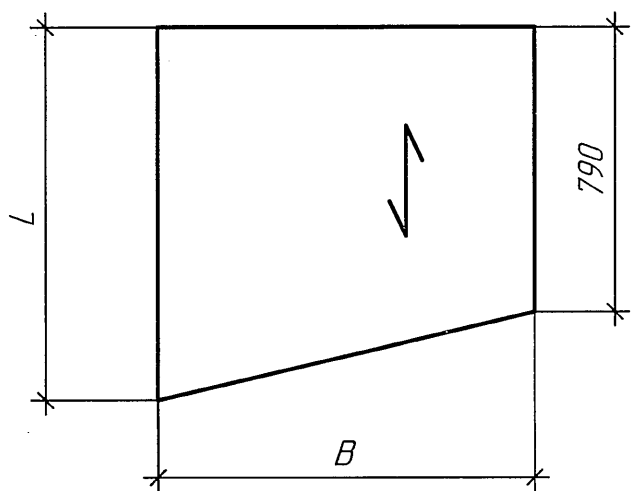


Условные обозначения

- Контур решетчатого настила
- Направление несущих полос настила
- Внешний размер длины настила по несущей полосе
- Внешний размер ширины настила по связующему элементу
- Марка настила
- ячейка настила
- несущая полоса



НВх4
L=1035xВ=1045



НВх5
L=790xВ=1050

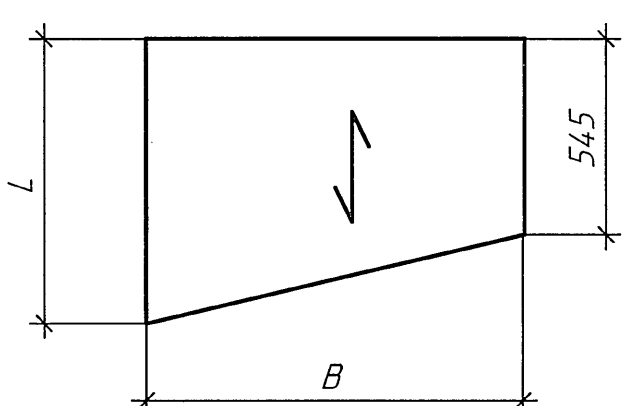


Таблица 1 - Ведомость элементов

Марка	Наименование	Кол. шт	Масса*, кг		Примечание
			Марки	Всех	
НВх1	Решетчатый настил L=1010xВ=1100	1	33,3	33,3	Оцинкованный решетчатый настил /33x33/30x3
НВх2	Решетчатый настил L=800xВ=1130	1	27,1	27,1	
НВх3	Решетчатый настил L=1010xВ=1170	1	31,5	31,5	
НВх4	Решетчатый настил L=1035xВ=1045	1	28,5	28,5	
НВх5	Решетчатый настил L=790xВ=1050	1	21	21	
Итого:			141,4		
—	Ступень L=600xВ=240	10	6,0	60	Оцинкованная сварная из прессованного решетчатого настила
Итого:			60		
—	Болт М12х35	40	0,053	2,12	Крепеж для ступеней оцинкованный
—	Гайка М12	40	0,015	0,6	
—	Шайба М12	40	0,006	0,24	
Итого:			2,96		
—	Фиксатор	20	0,033	0,66	Стандартный зажим оцинкованный для решетчатого настила
—	Скоба	20	0,071	1,42	
—	Болт М8х70	20	0,028	0,56	
—	Гайка М8-7Н.5	20	0,005	0,1	
Итого:			2,74		
Всего:			207,1		
* Массу оцинкованных решетчатых настилов и крепежителей в сборе принять по факту поставки					

- Размеры для справок.
- Материал – сталь S235JR по EN 10025. Исполнение решетчатого настила по стандарту: DIN24537. Исполнение решетчатых ступеней по стандарту: DIN24531. Горячее цинкование по EN ISO 1461.
- Площадки (настилы) рассчитаны на равномерно-распределенную нагрузку –250кгс/кв. м.
- Настил площадок –сварной прессованный решетчатый оцинкованный настил, ступени –сварные прессованные решетчатые оцинкованные.
- Решетчатый настил крепить к опорным конструкциям в четырех местах по углам стандартным зажимом. Каждая ступень монтируется к косоурам с помощью четырех болтов М12. При установке настилов в исключительных случаях допускается подрезка их по месту. При этом места реза покрыть без контроля толщины покрытия или цинкосодержащей композицией ЦВЭС N2 ТУ 2312-013-12288799-99 в два слоя, а затем композицией ПАЭС ТУ 2312-013-12288799-93 в два слоя; или эмалью КО-8104 серебристо-серой ТУ 2312-421-05763441-2003 в два слоя.

Согласовано "ЭиО-Подольск"				Котел-утилизатор П-146				1461.523.011 МЧ			
Отдел	Фамилия	Подпись	Дата	для ПГУ-420 Верхнетагильской ГРЭС							
				Изм.	Лист	№ докум.	Подп.	Дата	Лит.	Масса	Масштаб
				Разраб.		Горина	20.05.14	28.04	И	—	1:40
				Проб.		Крупелев	20.05.14	28.04			
Согласовано ЛУК				Исполн.	---	---	---	---	Лист	Листов	1
				Нач.отд.		Быковский	20.05.14	28.04	ОАО "ИК" "ЭИОМАР"		
				Исполн.		Ляменкова	20.05.14	28.04			
				Исполн.		Зелинский	20.05.14	28.04			