

**ЧАСТЬ 3 «ТЕХНИЧЕСКАЯ ЧАСТЬ»**

**ТЕХНИЧЕСКОЕ ЗАДАНИЕ**

**1.1. Наименование:** Блок вентильный

**1.2 . Технические характеристики:**

Наименование, производитель, страна происхождения (производителя)	Технические характеристики		Кол-во, ед. изм.
1. Блок вентильный 08.852.089-59 (ООО «ИТеК БМВ», Россия) или эквивалент	Вентильный блок должен быть изготовлен в соответствии с ТУ ЭИ003-00.000ТУ		400 шт.
	Материал основных деталей	корпус-12Х18Н10Т, шток-36НХТЮ, игла клапана-36НХТЮ	
	Допускаемое давление среды, не менее	40 МПа	
	Рабочая среда	Агрессивная (жидкость, пар, газ, кислородосодержащие смеси)	
	Температура рабочей среды, °С	От -60 до +150	
	Масса не более, кг	1,9	
	Габаритные и присоединительные размеры	См. рис. 1.1	
2. Овальный фланец с резьбой М20х1,5	КМЧ фланец М20-ВБ-S27 или эквивалент должен быть изготовлен в соответствии с ТУ ЭИ003-00.000ТУ и функционально совместим с вентильным блоком указанным в п. 1 данной таблицы.		400 шт.
	Монтажный фланец - 2 шт.	Сталь 12Х18Н10Т	
	Ниппель плоский для соединения по наружному диаметру трубы 14 мм – 2 шт.	Сталь 12Х18Н10Т	
		Габаритные размеры- см. рис. 1.2	
	Гайка накидная М20х1,5 (размер под ключ S 27) - 2шт.	Сталь 14Х17Н2	
	Болт М10х55 - 4 шт.	А2-70	
	Шайба 10- 4шт.		
	Прокладка - 2шт.	медная	
Кольцо уплотнительное - 4шт.	резиновое		





### 3.1. Наименование: Блок клапанный

### 3.2. Технические характеристики:

Наименование, производитель, страна происхождения (производителя)	Технические характеристики		Кол-во, ед. изм.
1 Блок клапанный ВБ 2-1 (ООО «ИТеК БМВ», Россия) или эквивалент	Блок клапанный ВБ 2-1 или эквивалент должен быть изготовлен в соответствии с ТУ ЭИ003-00.000ТУ		200 шт.
	Материал основных деталей	корпус-12X18Н10Т, шток-14X17Н2, игла клапана-14X17Н2	
	Допускаемое давление среды, не менее	40 МПа	
	Рабочая среда	Агрессивная (жидкость, пар, газ, кислородосодержащие среды)	
	Температура рабочей среды, °С	От -60 до +150	
	Масса не более, кг	0,9	
	Класс герметичности не хуже	А по ГОСТ 9544-93	
	Габаритные и присоединительные размеры	См. рис. 3.1	

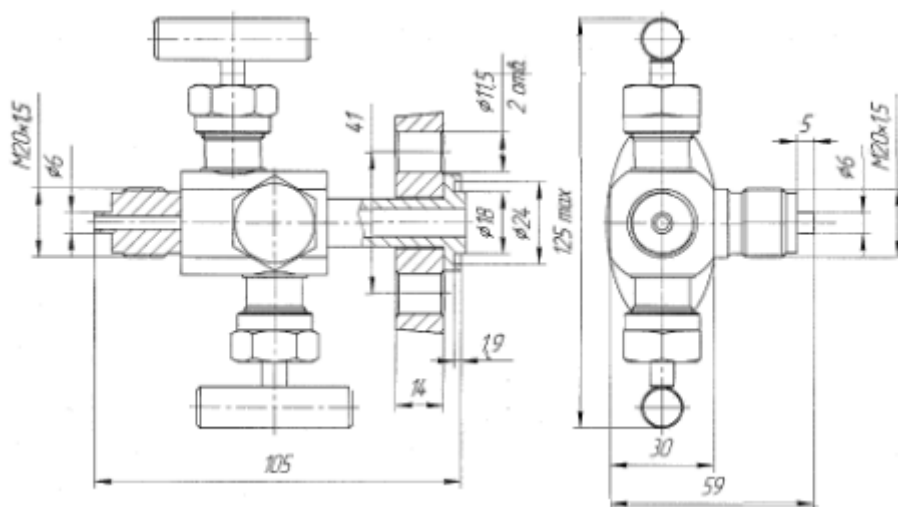


Рис. 3.1 Схема соединения и габаритные размеры клапанного блока.

### 3.3. Прочие условия:

1. Поставляемое оборудование должно быть новым (не допускается поставка выставочных образцов и оборудования, собранного из восстановленных составных частей).
  2. Оборудование должно быть поставлено комплектно и обеспечивать конструктивную и функциональную совместимость.
  3. Срок предоставления гарантий качества на поставляемый Товар должен составлять не менее 12 месяцев с даты подписания Заказчиком соответствующей товарной накладной.
  4. Технические условия (ТУ) могут быть представлены по письменному запросу и направлены только в электронном виде, в неучтенной копии.
- Ответственный за предоставление ТУ Загузов Вадим Сергеевич, тел. 8 (499) 972-57-73.

**4.1. Наименование:** Блок клапанный

**4.2. Технические характеристики:**

Наименование, производитель, страна происхождения (производителя)	Технические характеристики		Кол-во, ед. изм.
1 Блок клапанный ВБ 2 (ООО «ИТеК БМВ», Россия) или эквивалент	Блок клапанный ВБ 2 или эквивалент должен быть изготовлен в соответствии с ТУ ЭИ003-00.000ТУ		209 шт.
	Материал основных деталей	корпус-12X18Н10Т, шток-14X17Н2, игла клапана-14X17Н2	
	Допускаемое давление среды, не менее	40 МПа	
	Рабочая среда	Агрессивная (жидкость, пар, газ, кислородосодержащие смеси)	
	Выход среды	Ниппель с накидной гайкой М20х1,5 под ключ S27	
	Температура рабочей среды, °С	От -60 до +150	
	Масса не более, кг	0,9	
	Класс герметичности не хуже	А по ГОСТ 9544-93	
	Габаритные и присоединительные размеры	См. рис. 4.1	

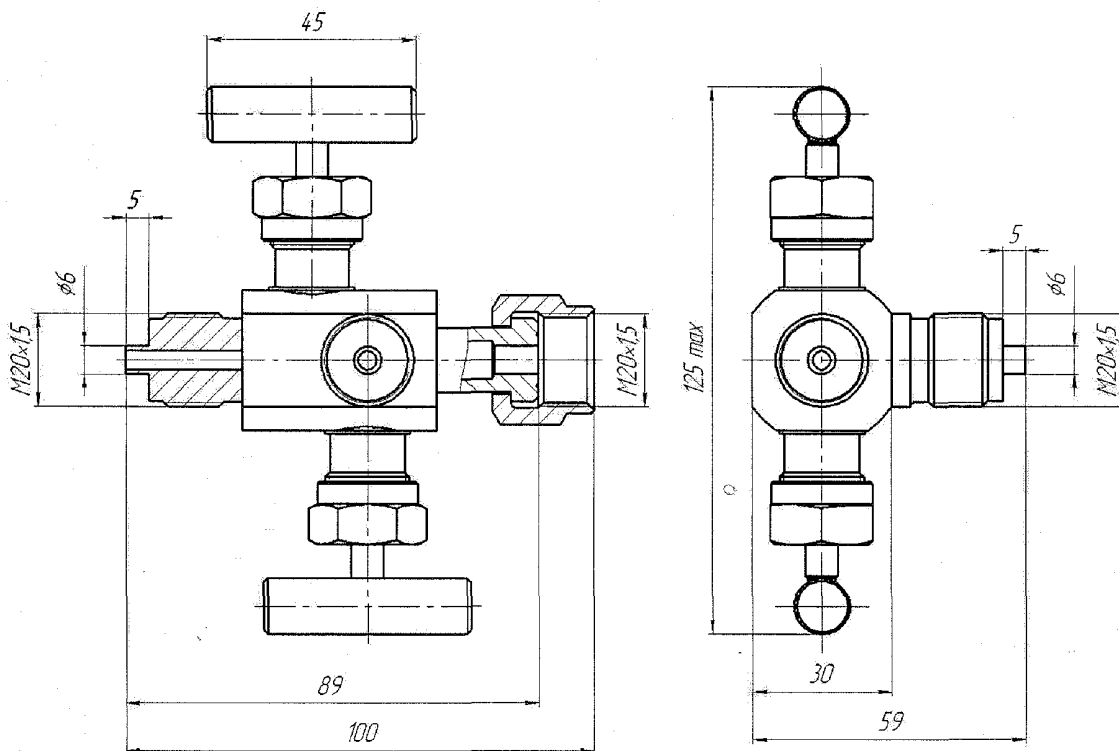


Рис. 4.1 Схема соединения и габаритные размеры клапанного блока.

**4.3. Прочие условия:**

1. Поставляемое оборудование должно быть новым (не допускается поставка выставочных образцов и

оборудования, собранного из восстановленных составных частей).

2. Оборудование должно быть поставлено комплектно и обеспечивать конструктивную и функциональную совместимость.

3. Срок предоставления гарантий качества на поставляемый Товар должен составлять не менее 12 месяцев с даты подписания Заказчиком соответствующей товарной накладной.

4. Технические условия (ТУ) могут быть представлены по письменному запросу и направлены только в электронном виде, в неучтенной копии.

Ответственный за предоставление ТУ Загузов Вадим Сергеевич, тел. 8 (499) 972-57-73.

**5.1. Наименование:** Блок клапанный

**5.2. Технические характеристики:**

<b>Наименование, производитель, страна происхождения (производителя)</b>	<b>Технические характеристики</b>		<b>Кол-во, ед. изм.</b>
1 Блок клапанный КБ2-2 (ООО «ИТеК БМВ», Россия) или эквивалент	Блок клапанный КБ 2-2 или эквивалент должен быть изготовлен в соответствии с ТУ ЭИ003-00.000ТУ		1000 шт.
	Материал основных деталей	корпус-12X18H10T, шток-14X17H2, игла клапана-14X17H2	
	Допускаемое давление среды, не менее	40 МПа	
	Рабочая среда	Агрессивная (жидкость, пар, газ, кислородосодержащие смеси)	
	Температура рабочей среды, °С	От -60 до +150	
	Масса не более, кг	1,7	
	Класс герметичности не хуже	А по ГОСТ 9544-93	
	Габаритные и присоединительные размеры	См. рис. 5.1	

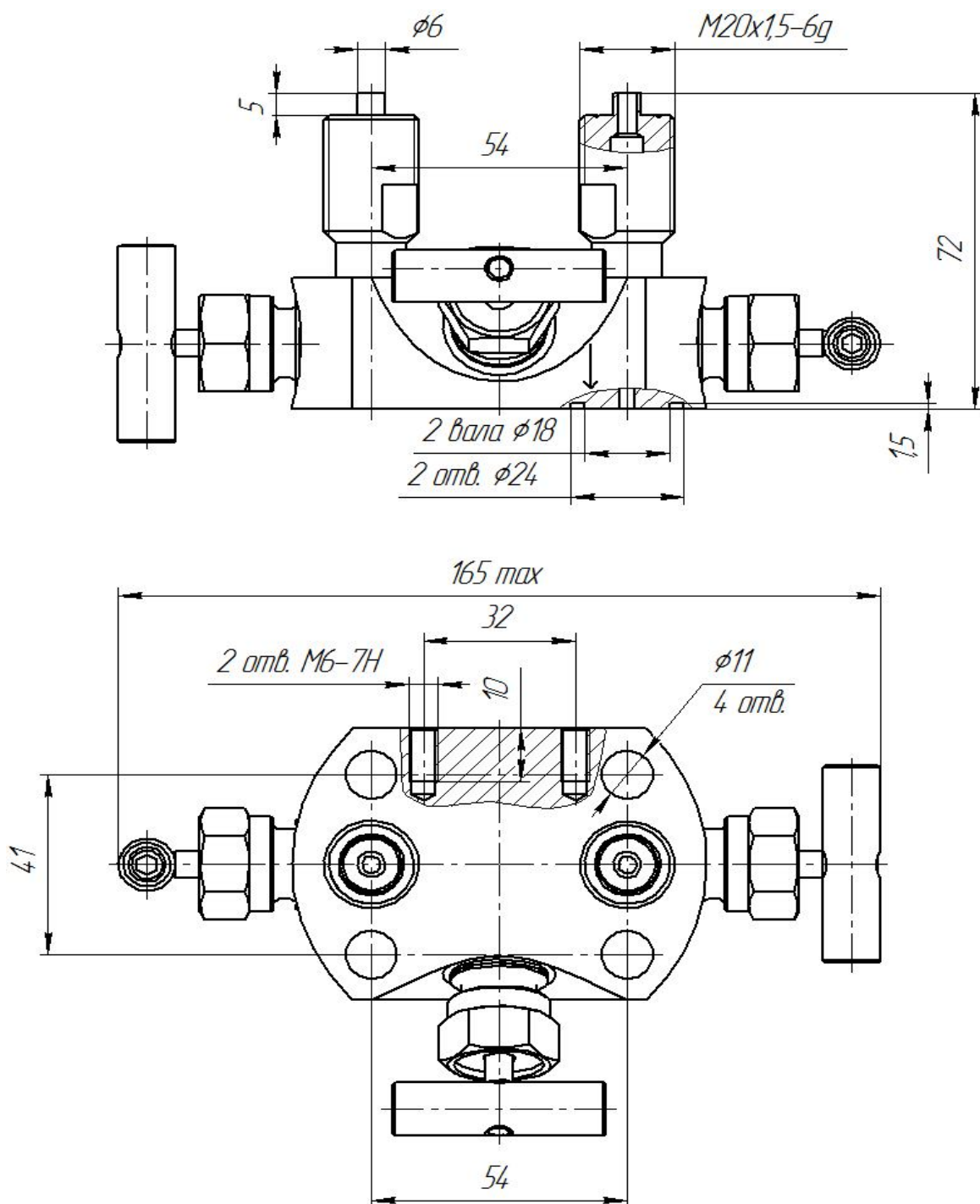


Рис. 5.1 Схема соединения и габаритные размеры клапанного блока.

### 5.3. Прочие условия:

1. Поставляемое оборудование должно быть новым (не допускается поставка выставочных образцов и оборудования, собранного из восстановленных составных частей).
2. Оборудование должно быть поставлено комплектно и обеспечивать конструктивную и функциональную совместимость.
3. Срок предоставления гарантий качества на поставляемый Товар должен составлять не менее 12 месяцев с даты подписания Заказчиком соответствующей товарной накладной.
4. Технические условия (ТУ) могут быть представлены по письменному запросу и направлены только в электронном виде, в неучтенной копии.

Ответственный за предоставление ТУ Загузов Вадим Сергеевич, тел. 8 (499) 972-57-73.

**6.1. Наименование:** Преобразователь давления**6.2. Технические характеристики:**

<b>Наименование, производитель, страна происхождения (производителя)</b>	<b>Технические характеристики</b>		<b>Кол-во, ед. изм.</b>
1 Преобразователь давления ПД-2430-А (ООО «ИТеК ББМВ», Россия) или эквивалент	Преобразователь разности давлений должен быть изготовлен в соответствии с ТУ 4212-002-59541470-2009		300 шт.
	Класс точности не хуже	А	
	Предел измерения преобразуемого параметра $P_{max}$	40 кПа	
	Предельно допускаемое рабочее избыточное давление не менее	25 МПа	
	Масса, не более	4,6 кг	
	Материал	Корпус-сталь - 12Х18Н10Т; Мембрана - 36НХТЮ	
	Габаритные и присоединительные размеры	См. рис. 6.1	

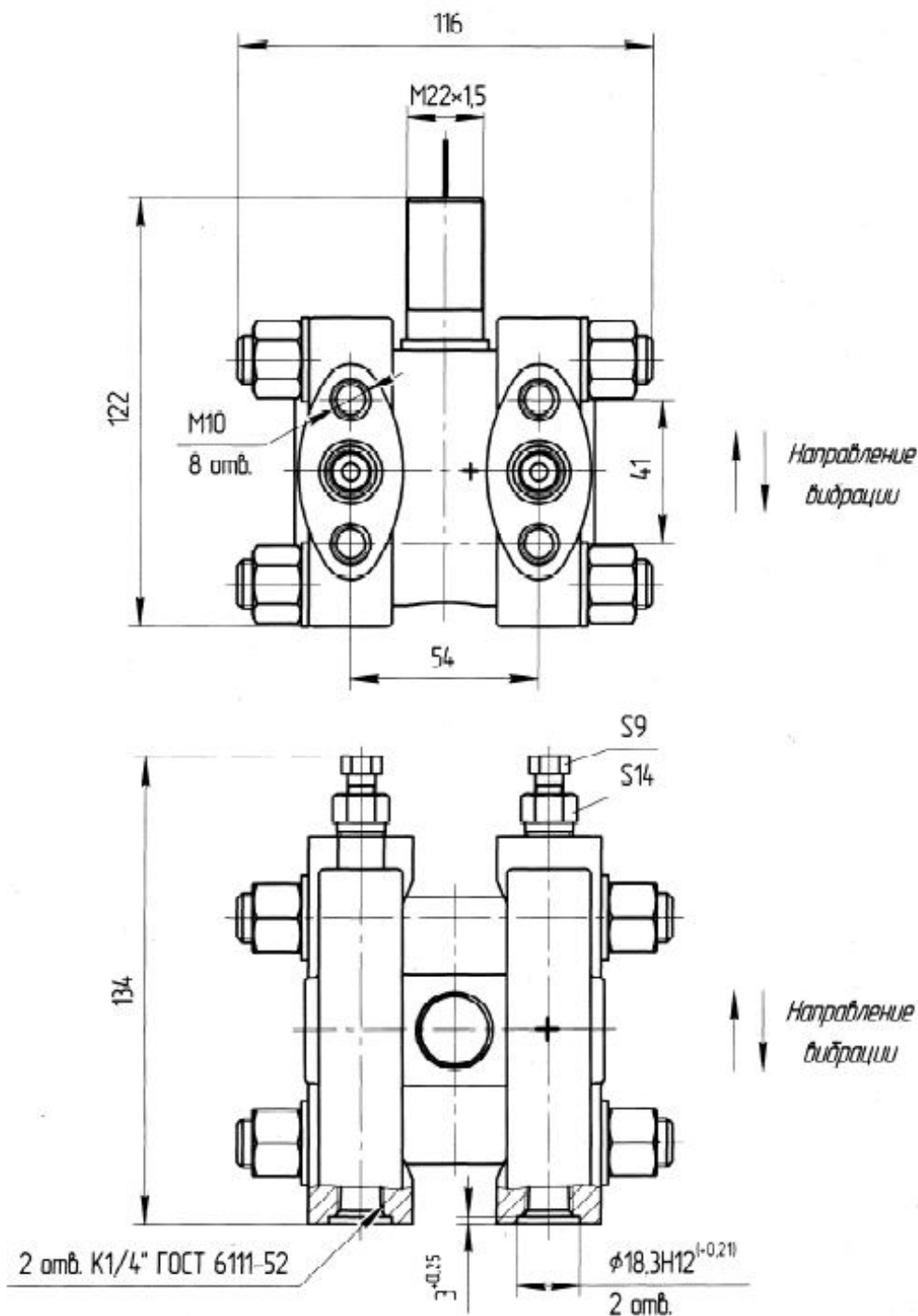


Рис. 6.1 Габаритные и присоединительные размеры преобразователя разности давлений.

### 6.3. Прочие условия:

1. Поставляемое оборудование должно быть новым (не допускается поставка выставочных образцов и оборудования, собранного из восстановленных составных частей).
  2. Оборудование должно быть поставлено комплектно и обеспечивать конструктивную и функциональную совместимость.
  3. Срок предоставления гарантий качества на поставляемый Товар должен составлять не менее 12 месяцев с даты подписания Заказчиком соответствующей товарной накладной.
  4. Технические условия (ТУ) могут быть представлены по письменному запросу и направлены только в электронном виде, в неучтенной копии.
- Ответственный за предоставление ТУ Загузов Вадим Сергеевич, тел. 8 (499) 972-57-73.

7.1. **Наименование:** Преобразователь давления

7.2. **Технические характеристики:**

<b>Наименование, производитель, страна происхождения (производителя)</b>	<b>Технические характеристики</b>		<b>Кол-во, ед. изм.</b>
1 Преобразователь давления ПД-2440-А (ООО «ИТеК ББМВ», Россия) или эквивалент	Преобразователь разности давлений должен быть изготовлен в соответствии с ТУ 4212-002-59541470-2009		400 шт.
	Класс точности не хуже	А	
	Предел измерения преобразуемого параметра $P_{max}$	250 кПа	
	Предельно допускаемое рабочее избыточное давление не менее	25 МПа	
	Масса, не более	4,6 кг	
	Материал	Корпус - сталь 12Х18Н10Т; Мембрана - 36НХТЮ	
	Габаритные и присоединительные размеры	См. рис. 7.1	

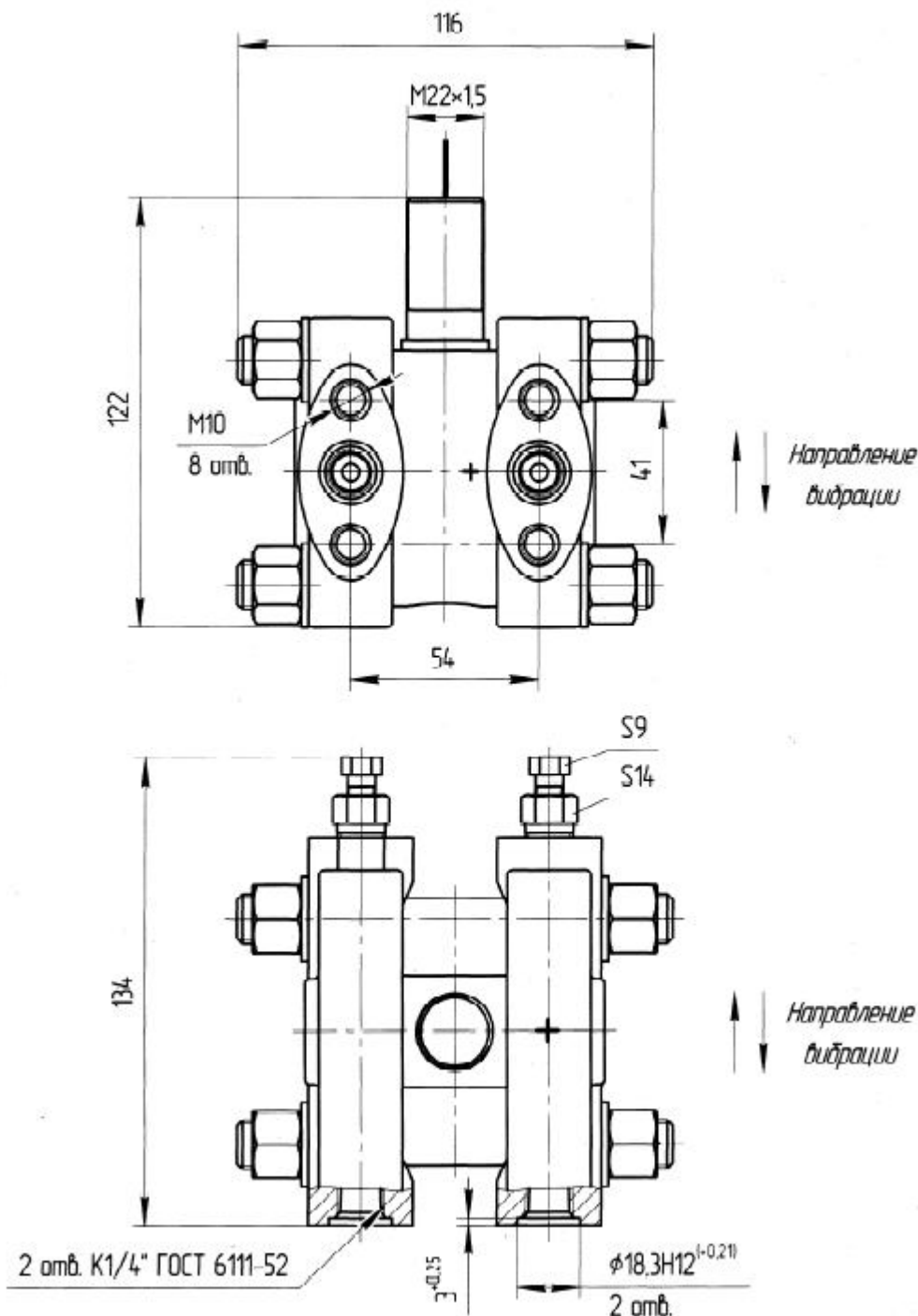


Рис. 7.1 Габаритные и присоединительные размеры преобразователя разности давлений

### 7.3. Прочие условия:

1. Поставляемое оборудование должно быть новым (не допускается поставка выставочных образцов и оборудования, собранного из восстановленных составных частей).
2. Оборудование должно быть поставлено комплектно и обеспечивать конструктивную и функциональную совместимость.
3. Срок предоставления гарантий качества на поставляемый Товар должен составлять не менее 12 месяцев с даты подписания Заказчиком соответствующей товарной накладной.
4. Технические условия (ТУ) могут быть представлены по письменному запросу и направлены только в электронном виде, в неучтенной копии.

Ответственный за предоставление ТУ Загузов Вадим Сергеевич, тел. 8 (499) 972-57-73.

**8.1. Наименование:** «Преобразователь давления»**8.2. Технические характеристики:**

<b>Наименование, производитель, страна происхождения (производителя)</b>	<b>Технические характеристики</b>		<b>Кол-во, ед. изм.</b>
1 Преобразователь давления ПД-2410-А0 (ООО «ИТеК БМВ», Россия) или эквивалент	Преобразователь разности давлений должен быть изготовлен в соответствии с ТУ 4212-002-59541470-2009		300 шт.
	Класс точности не хуже	А0	
	Предел измерения преобразуемого параметра $P_{\max}$	1,6 кПа	
	Предельно допускаемое рабочее избыточное давление не менее	4 МПа	
	Масса, не более	9,7 кг	
	Материал	Корпус - сталь 12Х18Н10Т; Мембрана – 36НХТЮ	
	Габаритные и присоединительные размеры	См. рис. 8.1	

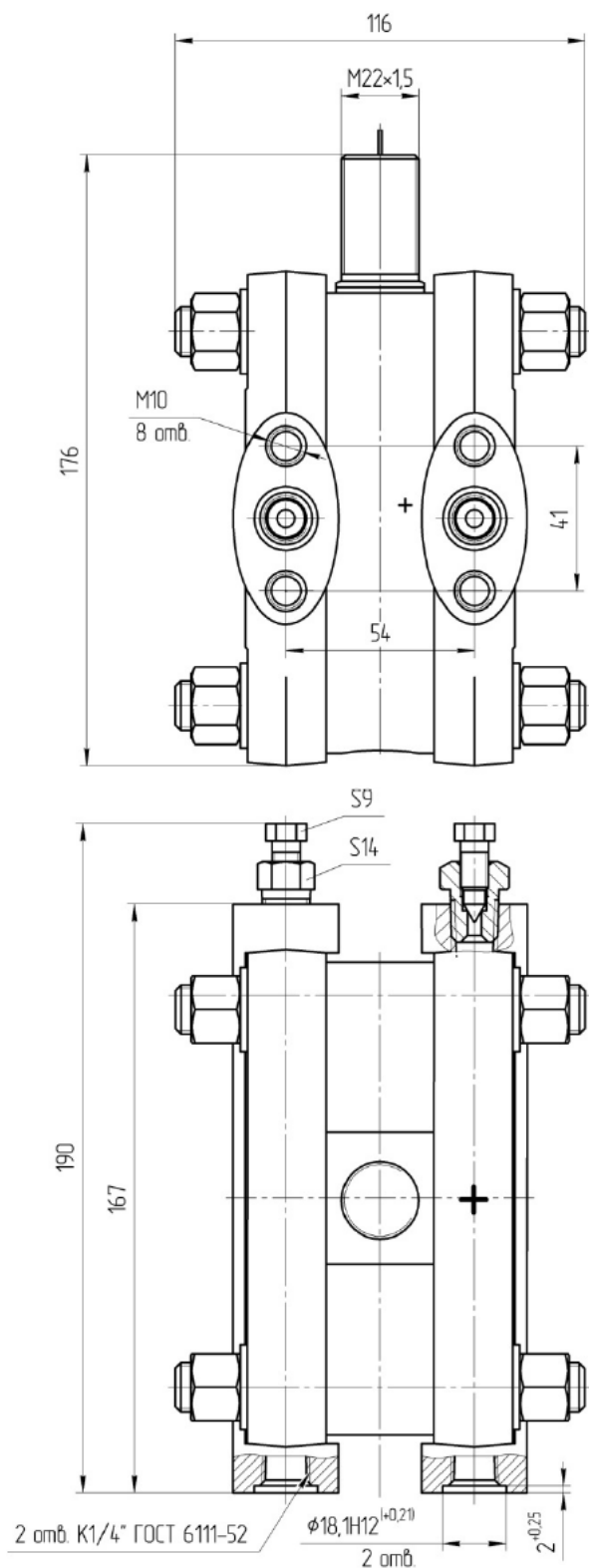


Рис. 8.1 Габаритные и присоединительные размеры преобразователя разности давлений.

### 8.3. Прочие условия:

1. Поставляемое оборудование должно быть новым (не допускается поставка выставочных образцов и оборудования, собранного из восстановленных составных частей).
2. Оборудование должно быть поставлено комплектно и обеспечивать конструктивную и функциональную совместимость.
3. Срок предоставления гарантий качества на поставляемый Товар должен составлять не менее 12 месяцев с даты подписания Заказчиком соответствующей товарной накладной.
4. Технические условия (ТУ) могут быть представлены по письменному запросу и направлены только в электронном виде, в неучтенной копии.

Ответственный за предоставление ТУ Загузов Вадим Сергеевич, тел. 8 (499) 972-57-73.

**9. График поставки:**

<b>№ п/п</b>	<b>Наименование</b>	<b>Кол-во</b>	<b>Ед. изм.</b>	<b>Срок поставки</b>
1	Вентильный блок	200	шт.	не позднее 4 (четырёх) недель от даты заключения договора
		200	шт.	не позднее 8 (восьми) недель от даты заключения договора
2	КМЧ Фланец M20-ВБ-S27	200	компл.	не позднее 4 (четырёх) недель от даты заключения договора
		200	компл.	не позднее 8 (восьми) недель от даты заключения договора
3	КМЧ Ниппель M20-S27	1 500	шт.	не позднее 4 (четырёх) недель от даты заключения договора
		1 500	шт.	не позднее 12 (двенадцати) недель от даты заключения договора
4	Клапанный блок ВБ2-1	200	шт.	не позднее 8 (восьми) недель от даты заключения договора
5	Блок клапанный ВБ2-S27	209	шт.	не позднее 6 (шести) недель от даты заключения договора
6	Блок клапанный КБ2-2	250	шт.	не позднее 6 (шести) недель от даты заключения договора
		250	шт.	не позднее 16 (шестнадцати) недель от даты заключения договора
		500	шт.	не позднее 30 (тридцати) недель от даты заключения договора
7	Преобразователь давления 2430-А	150	шт.	не позднее 6 (шести) недель от даты заключения договора
		150	шт.	не позднее 12 (двенадцати) недель от даты заключения договора
8	Преобразователь давления 2440-А	250	шт.	не позднее 2 (двух) недель от даты заключения договора
		150	шт.	не позднее 6 (шести) недель от даты заключения договора
9	Преобразователь давления 2410-А0	150	шт.	не позднее 2 (двух) недель от даты заключения договора
		150	шт.	не позднее 6 (шести) недель от даты заключения договора