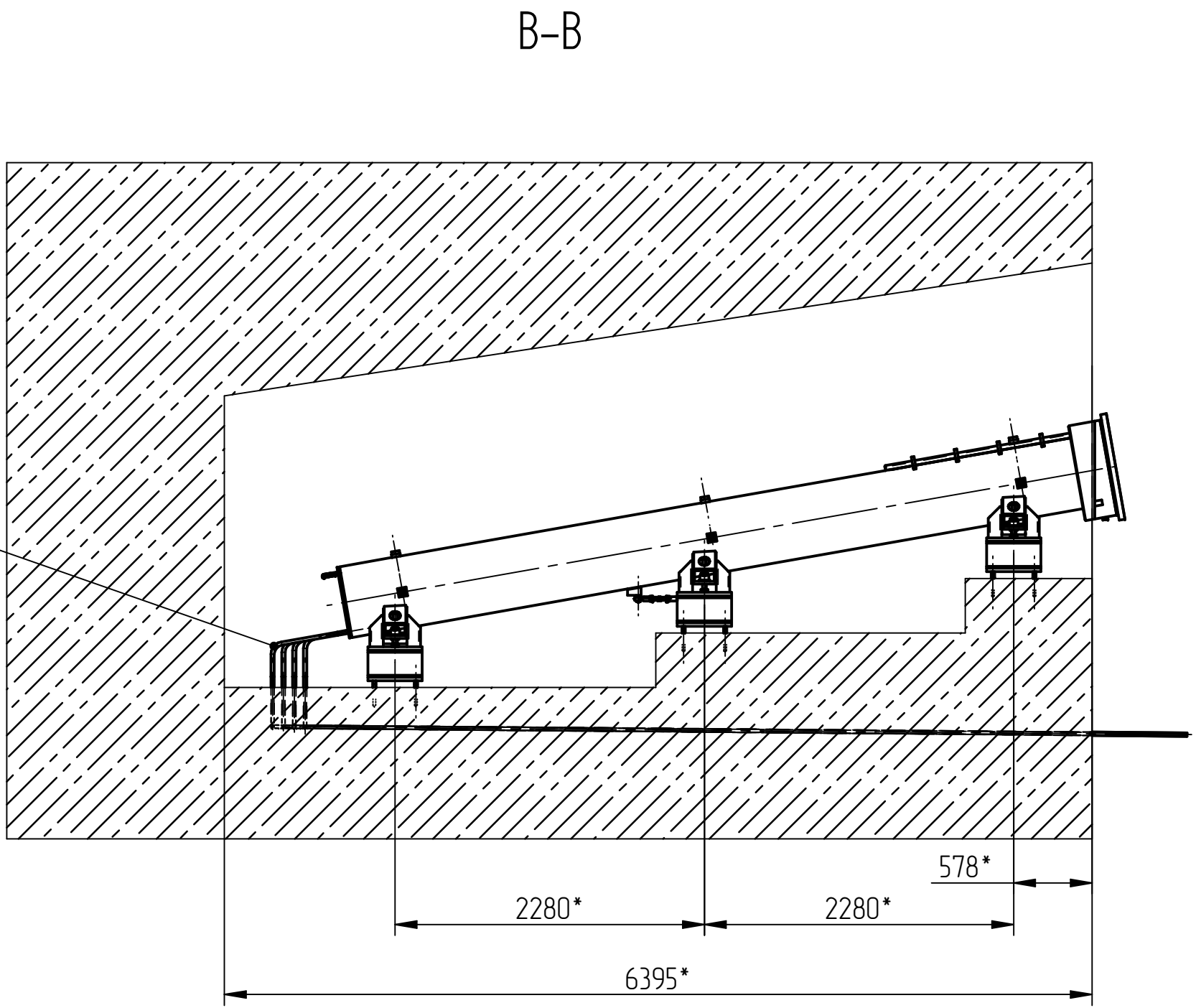
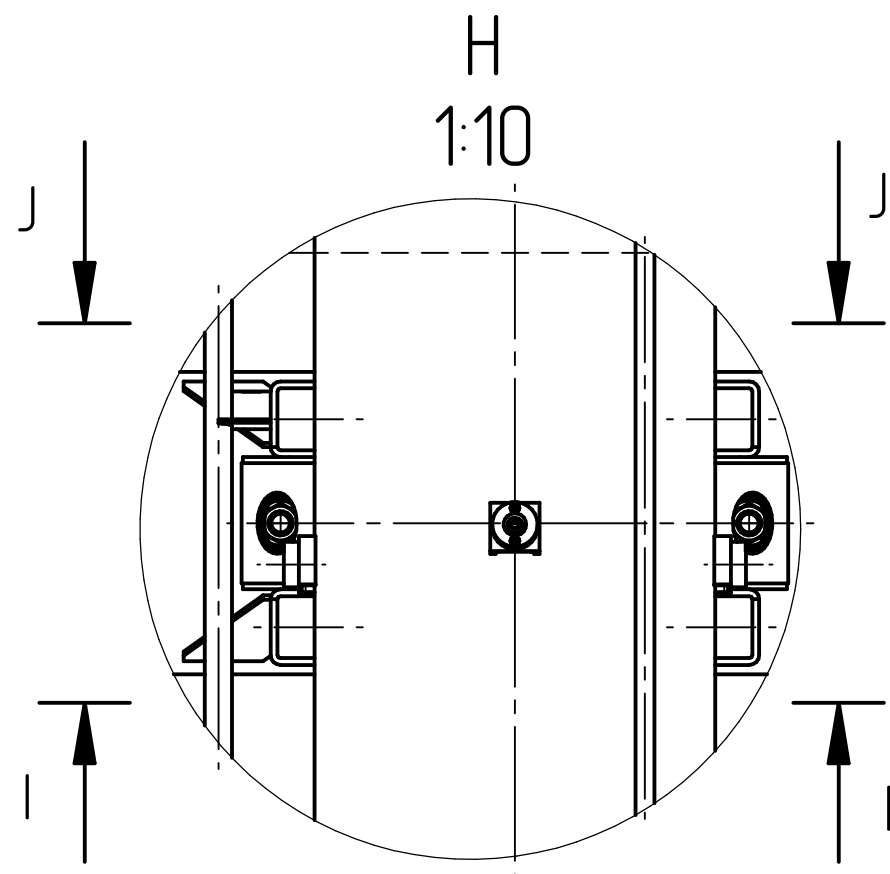


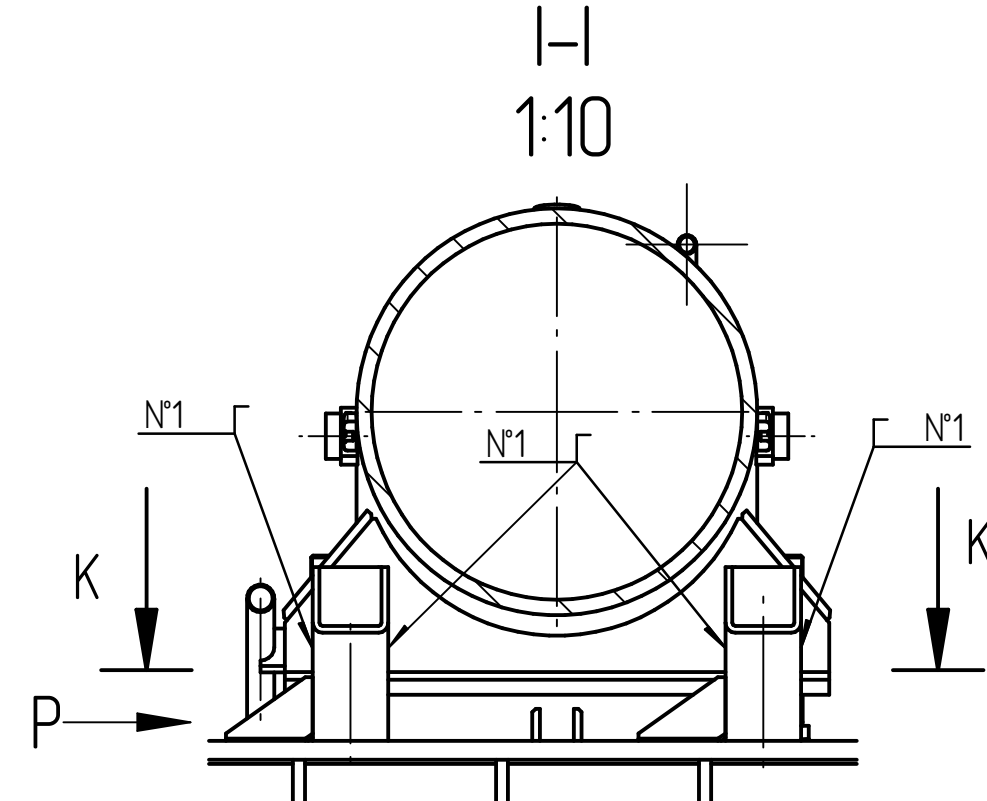
A-A
1:25



B-B

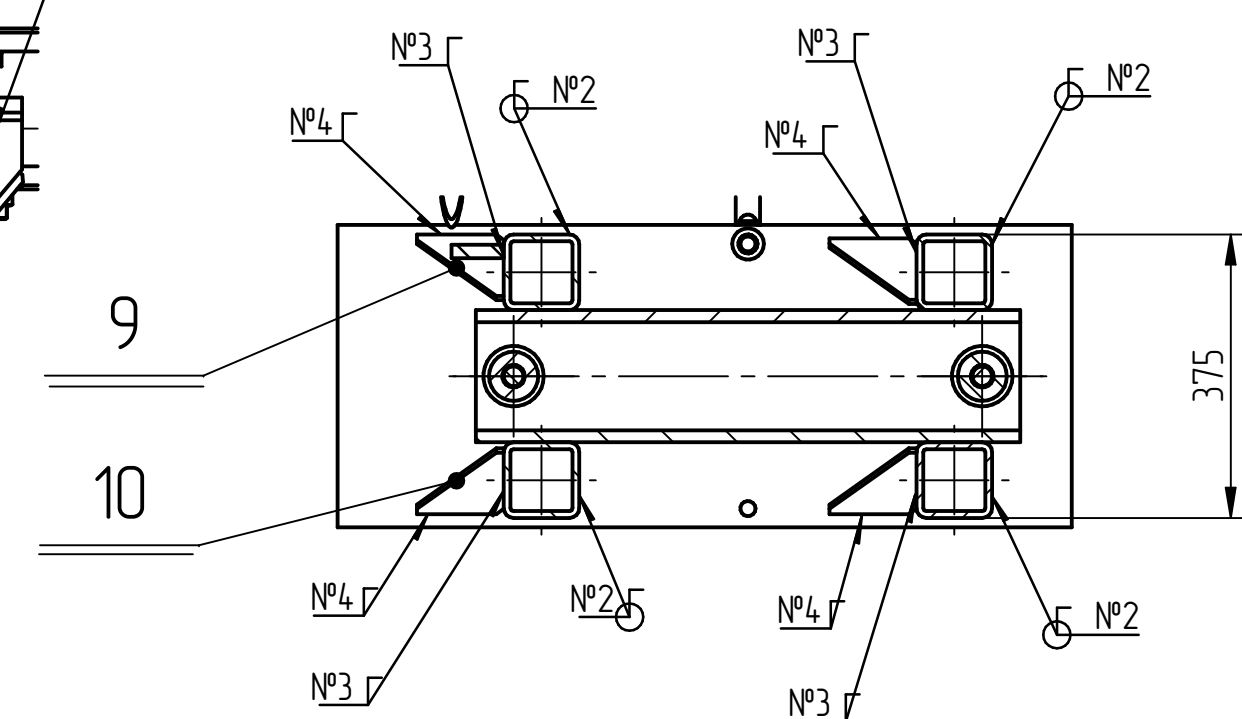
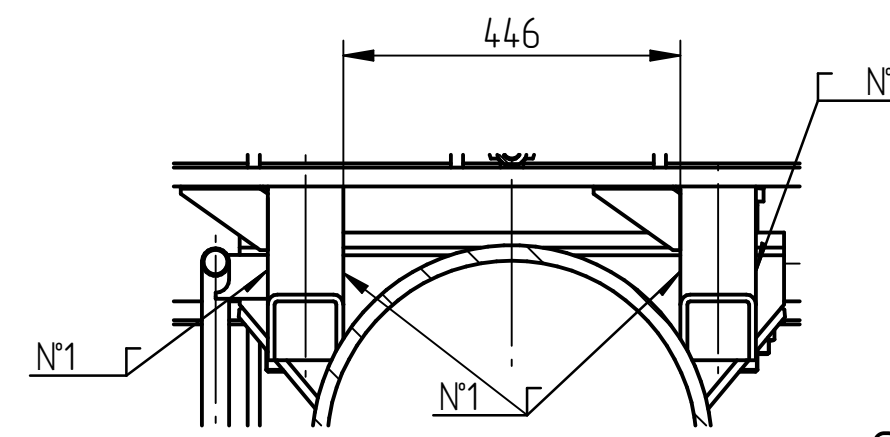


H
1:10

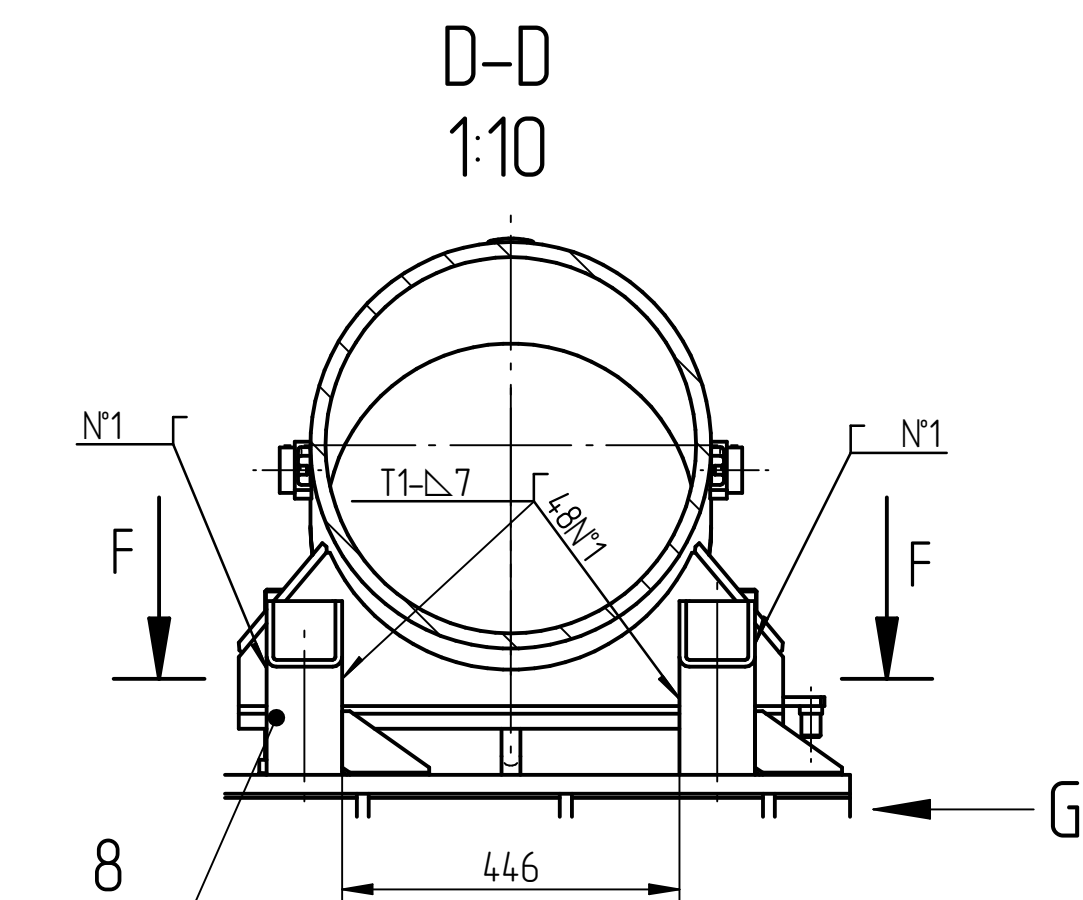
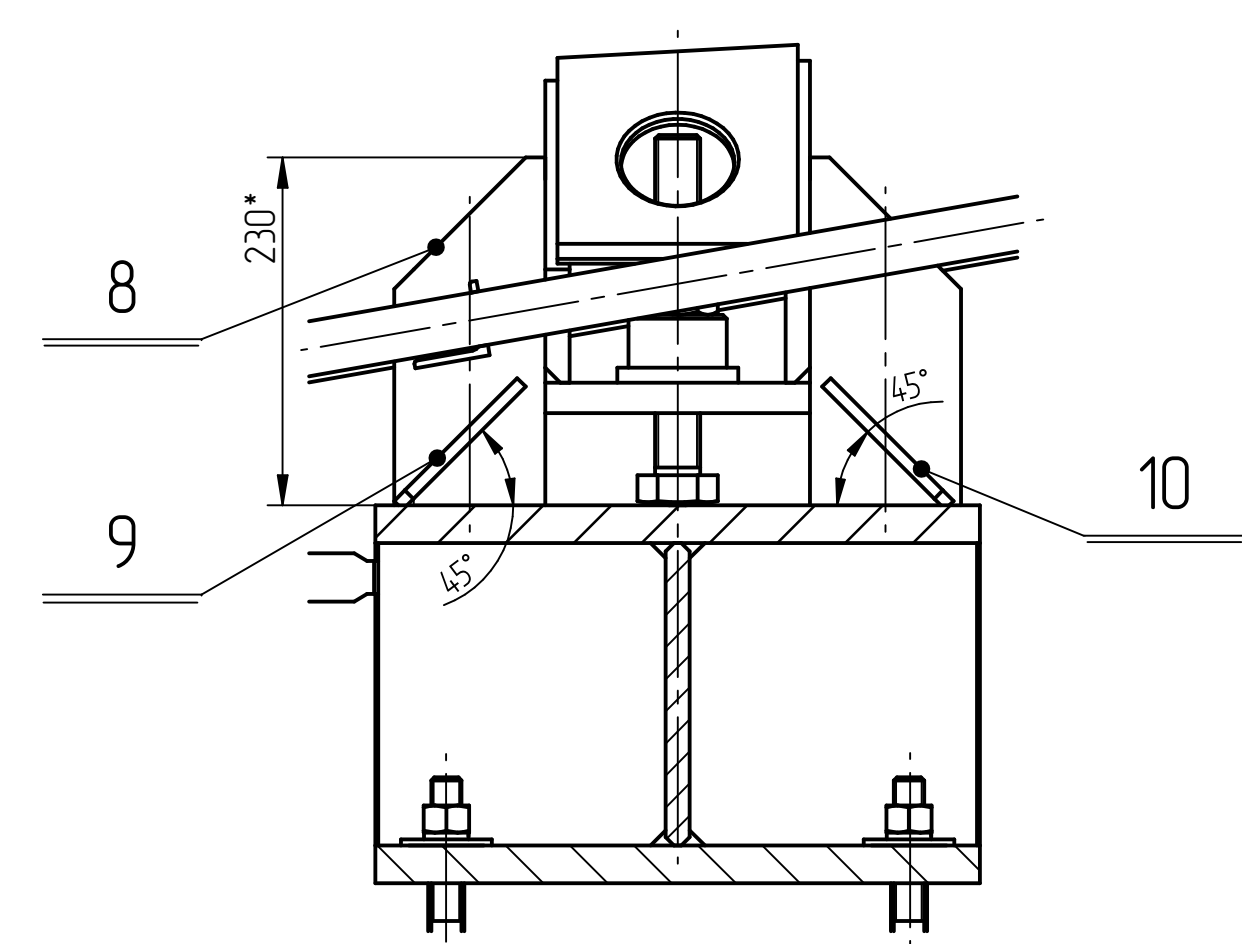


I-I
1:10

K-K (труба XDMS-0018-05-00-00 не показана)
1:10

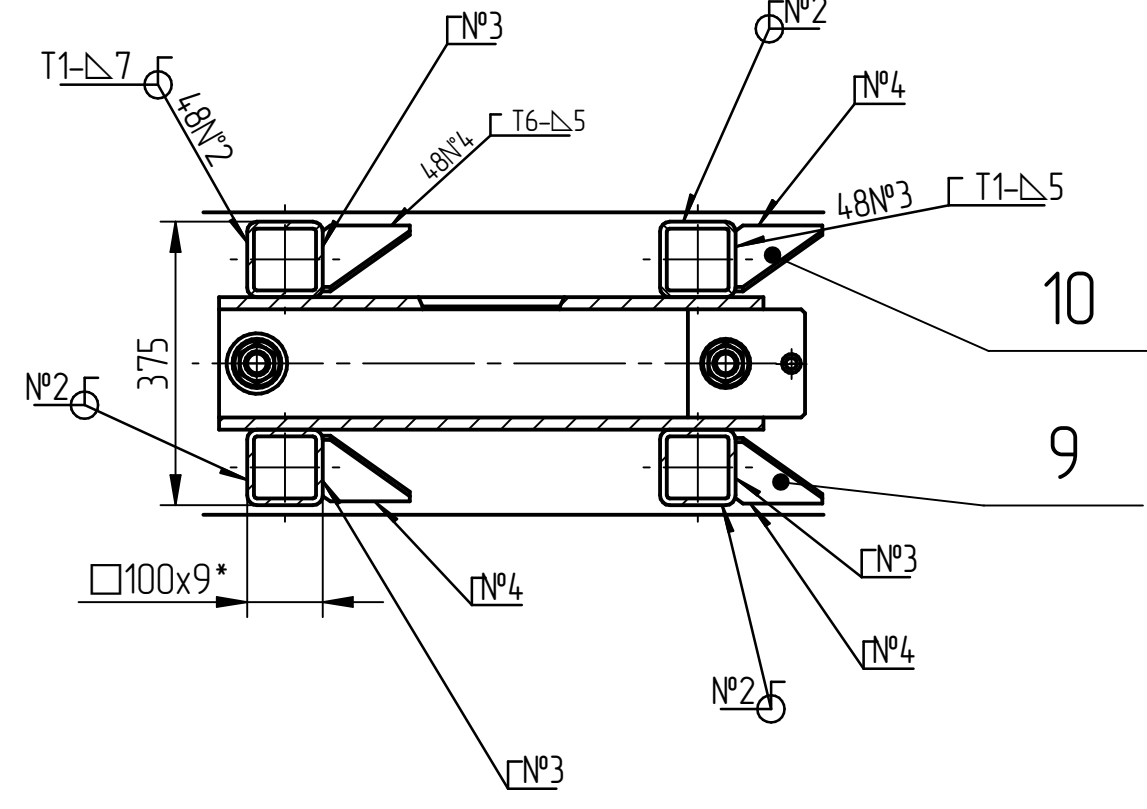


P
1:5

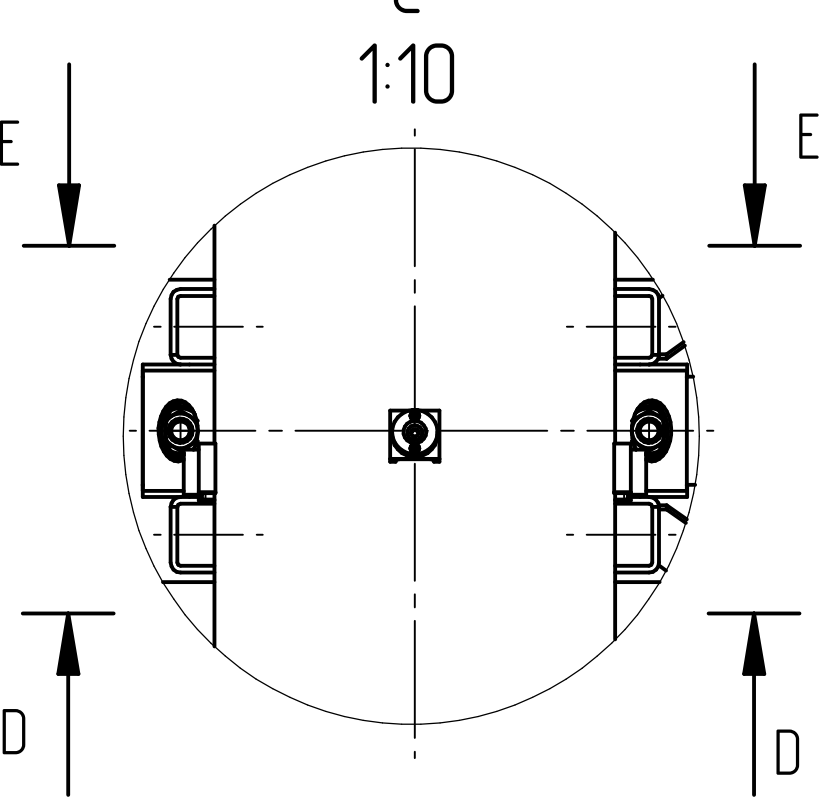
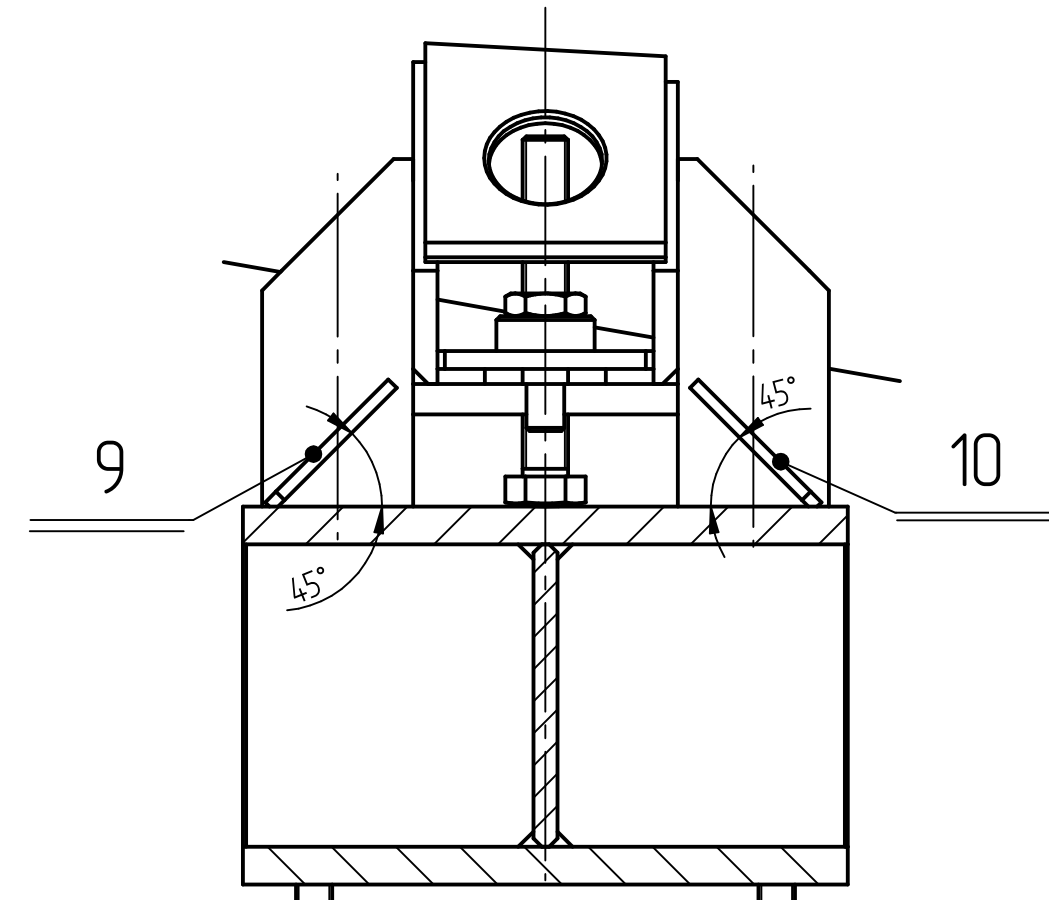


D-D
1:10

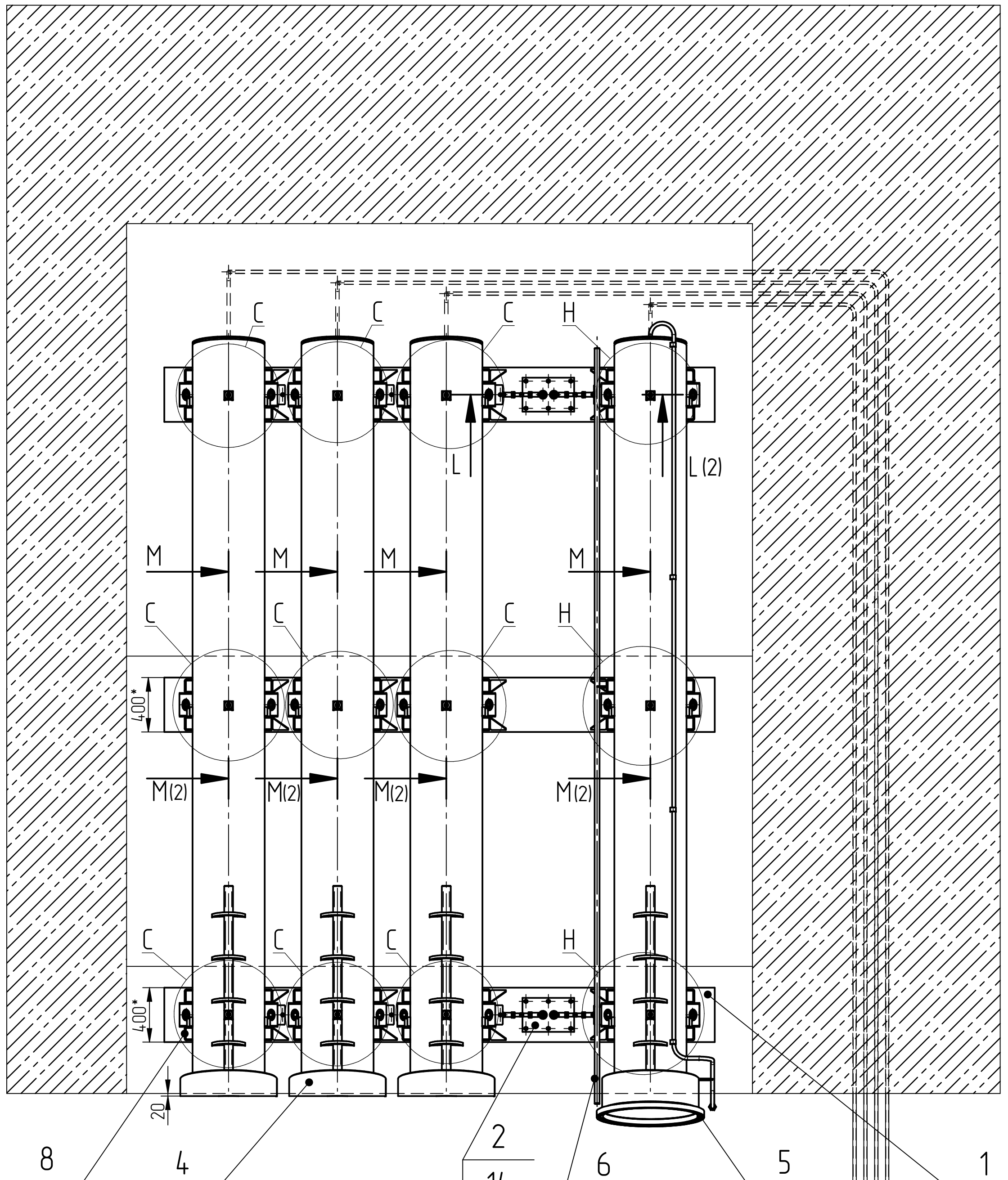
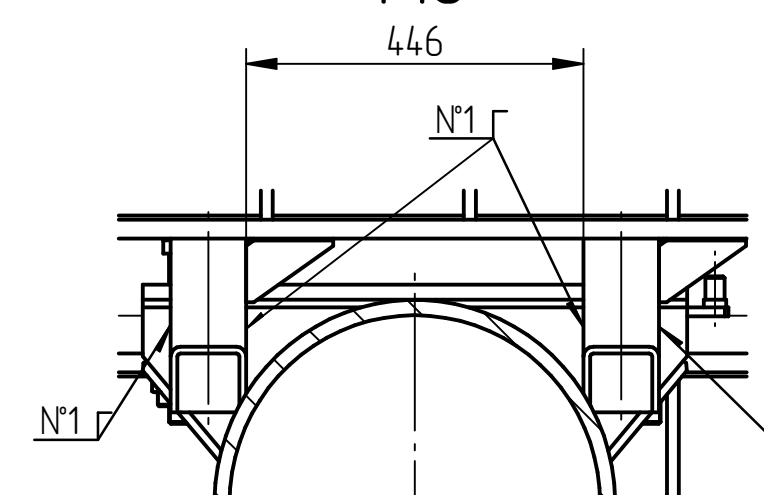
F-F (труба XDMS-0018-04-00-00 не показана)
1:10



G
1:5



E-E
1:10



1. Сварные швы по ГОСТ 5264-80.
2. Неуказанные предельные отклонения размеров: h14, ±IT14/2.
3. *Размеры для справок.
4. Последовательность установки труб см. лист 3.
5. Приварка труб поз.8, ребер поз.9 и 10, трубы поз.6, соединения дренажных труб с отводами рабочих труб поз.4, 5 выполнить в DESY.
6. Остальные ТТ по ОСТ 95 227-83.

				XDMS-0018-00-00-00 СБ			
				Подставка поглотителя XSDU1		Лит	Масса
				Сборочный чертеж			140
						Лист 1	Листов 3
						ГНЦ ИФВЗ КО	
						Format A1	