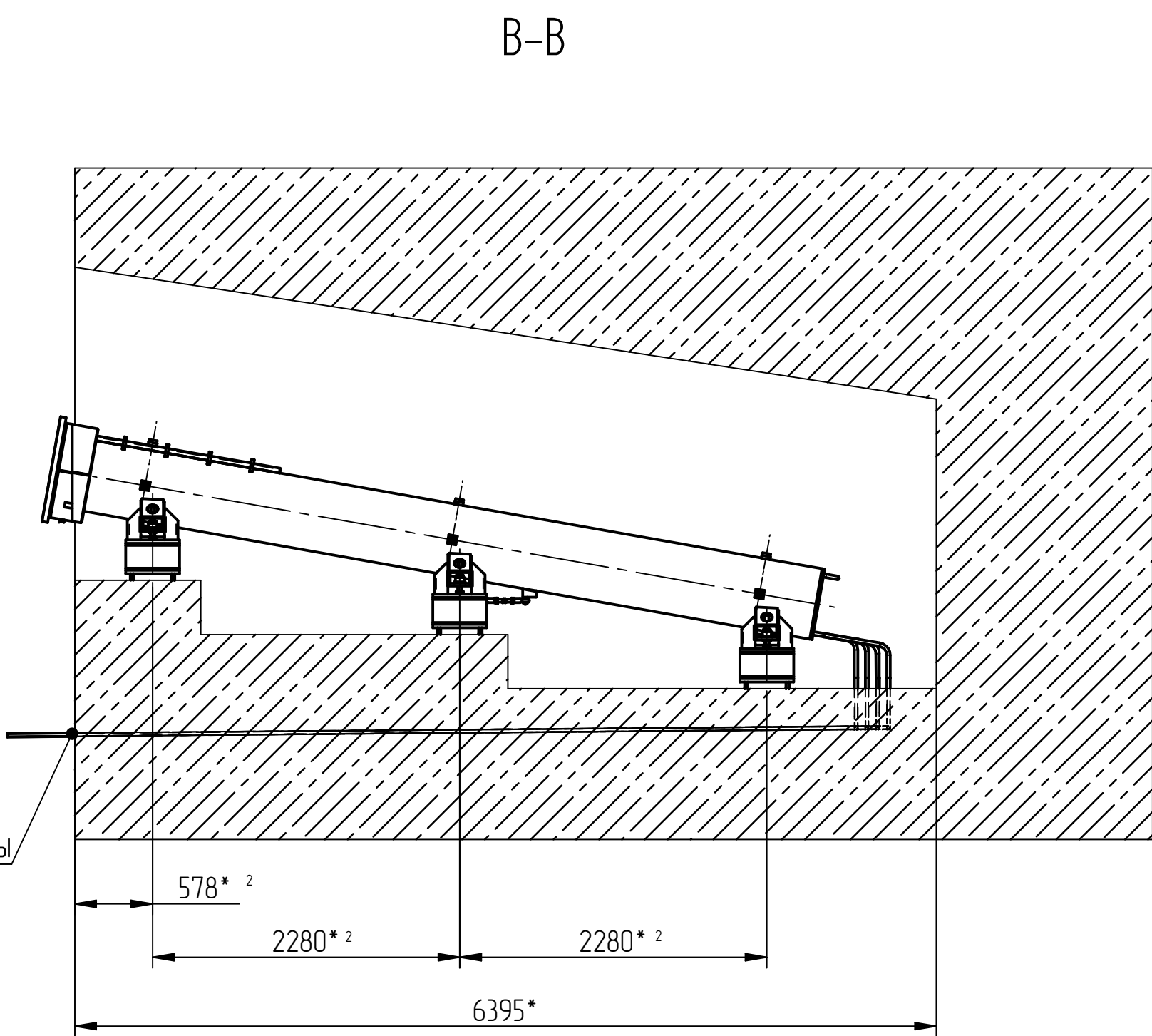
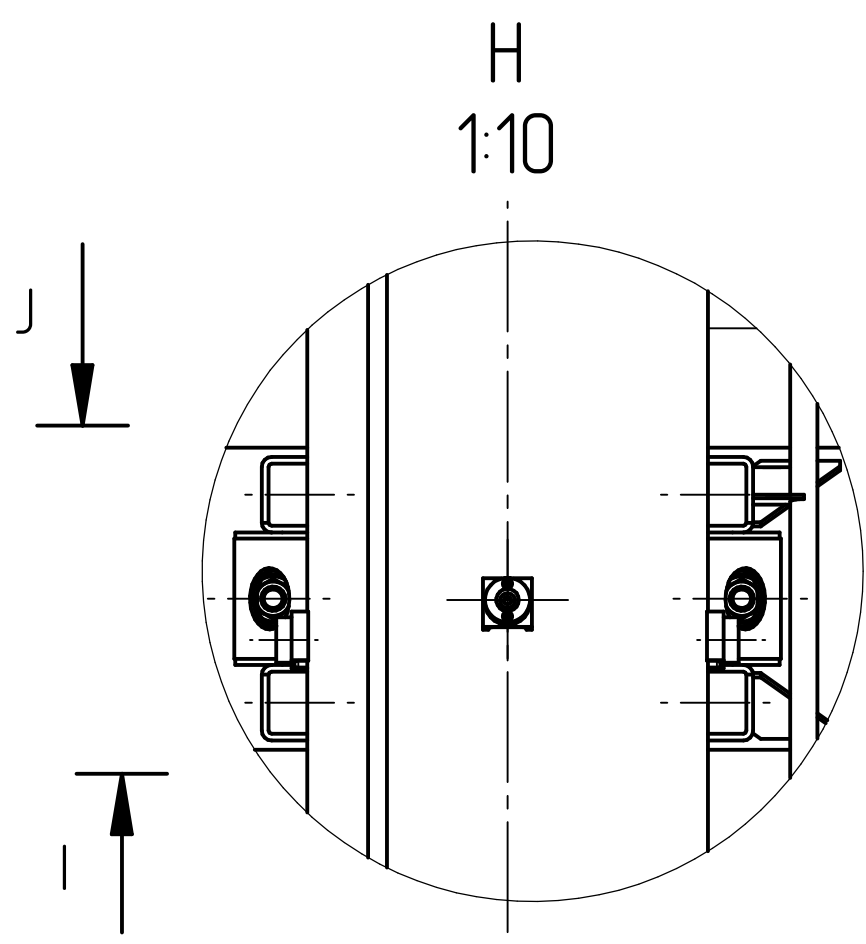


A-A  
1:25

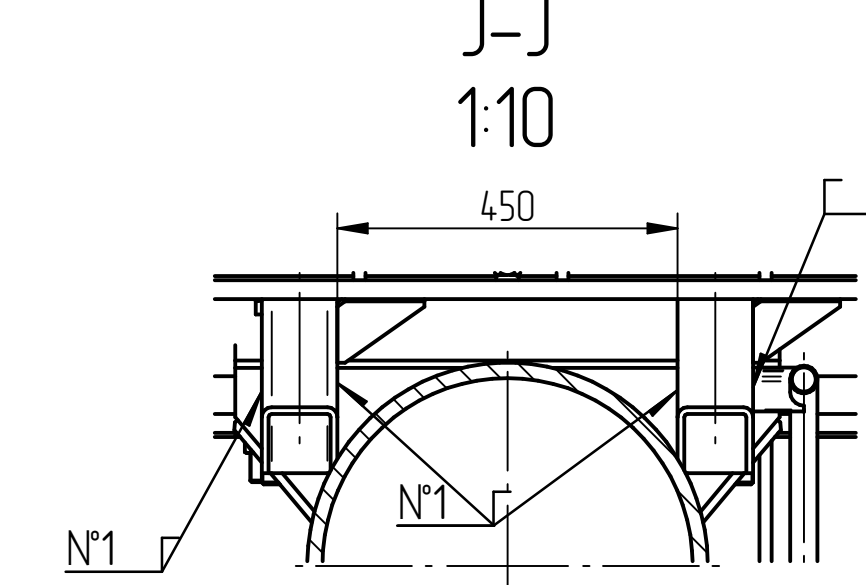
Дренажные трубы



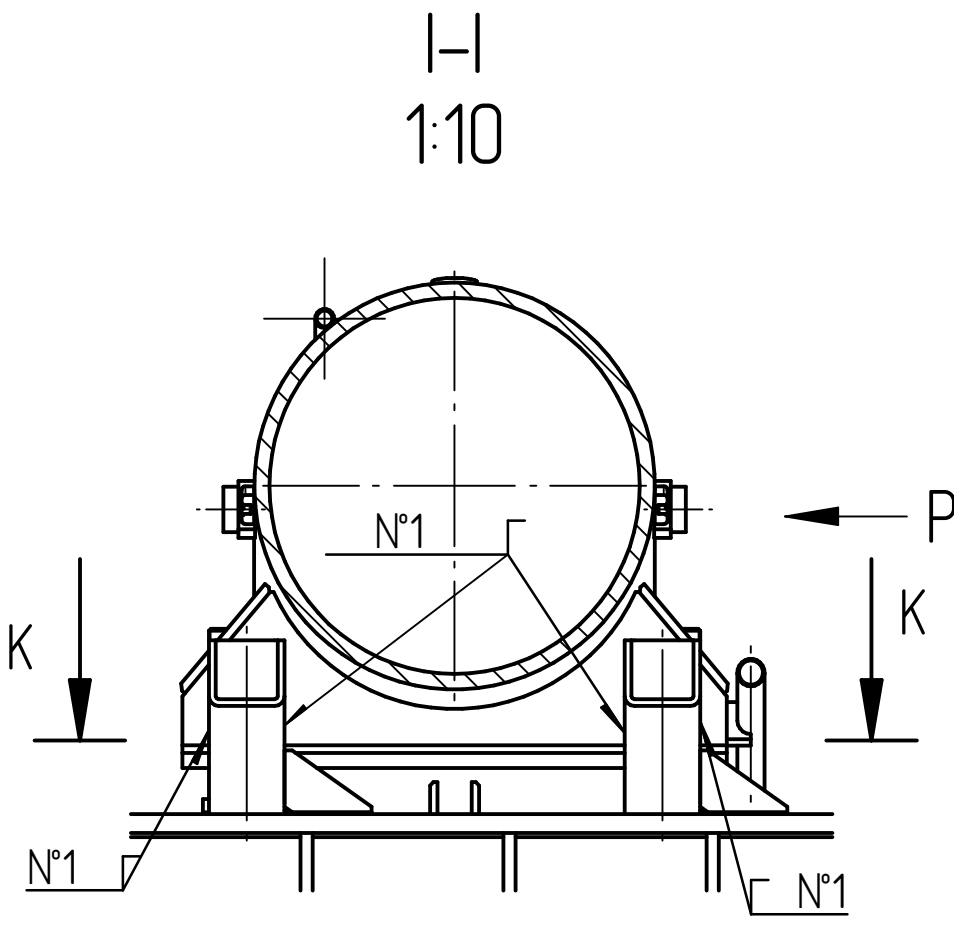
B-B



H  
1:10

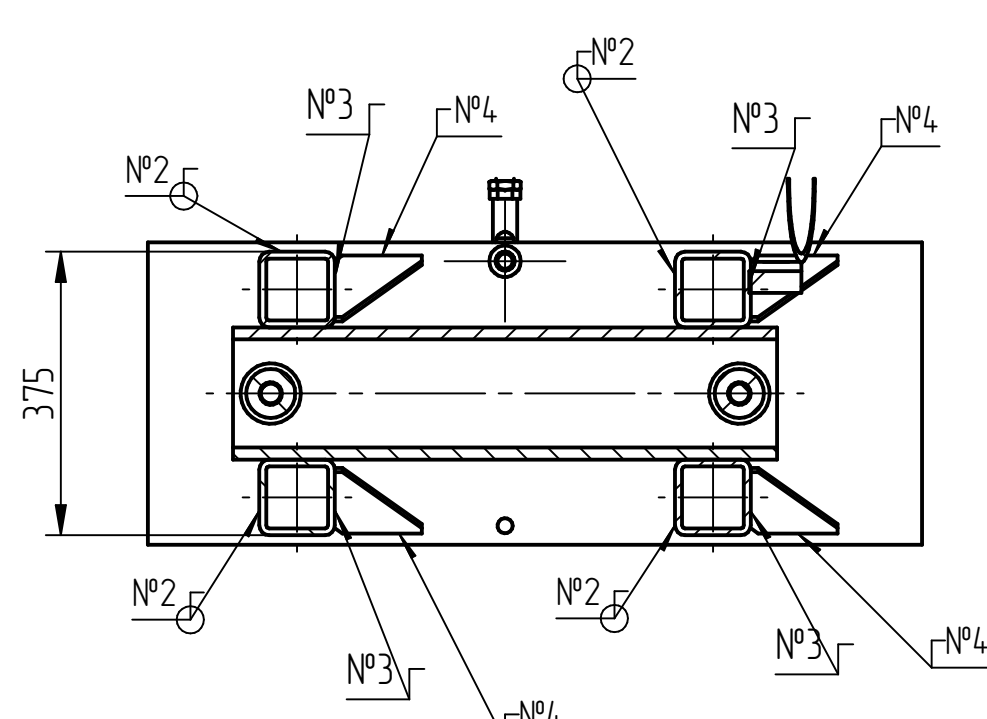


J-J  
1:10

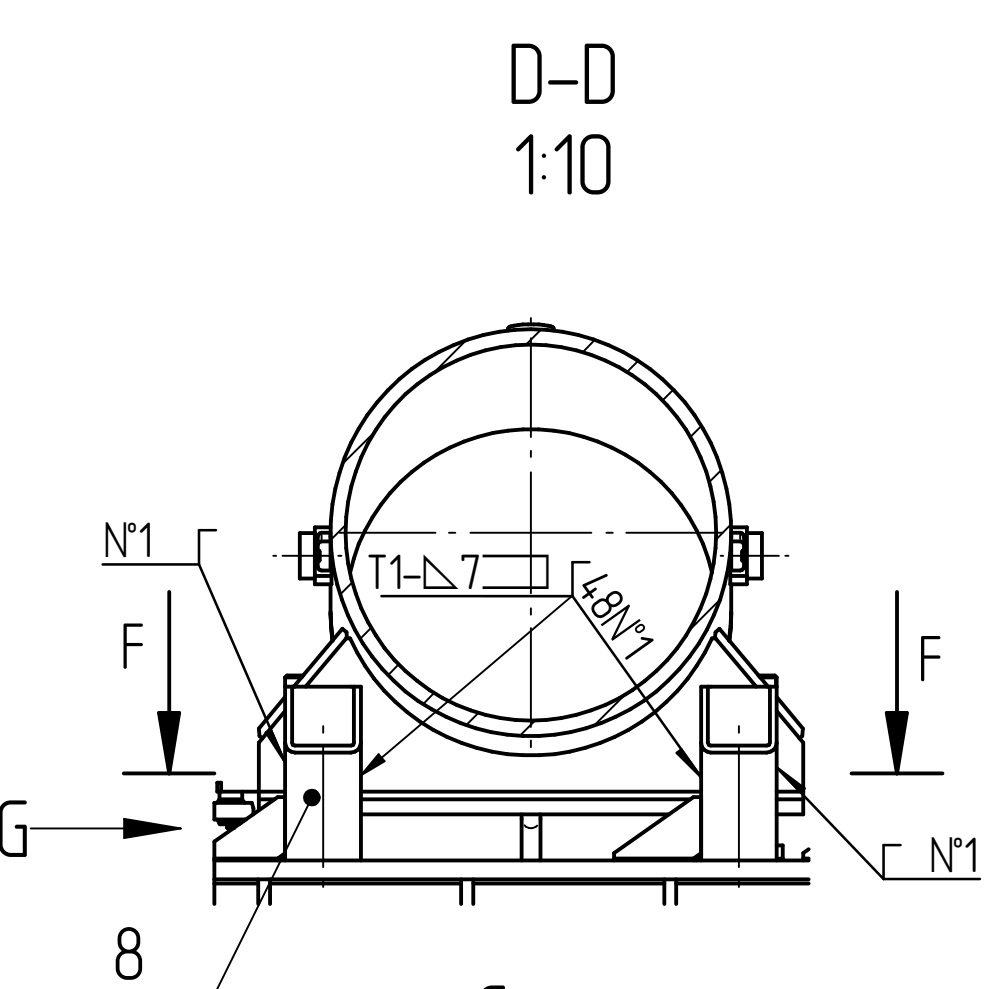
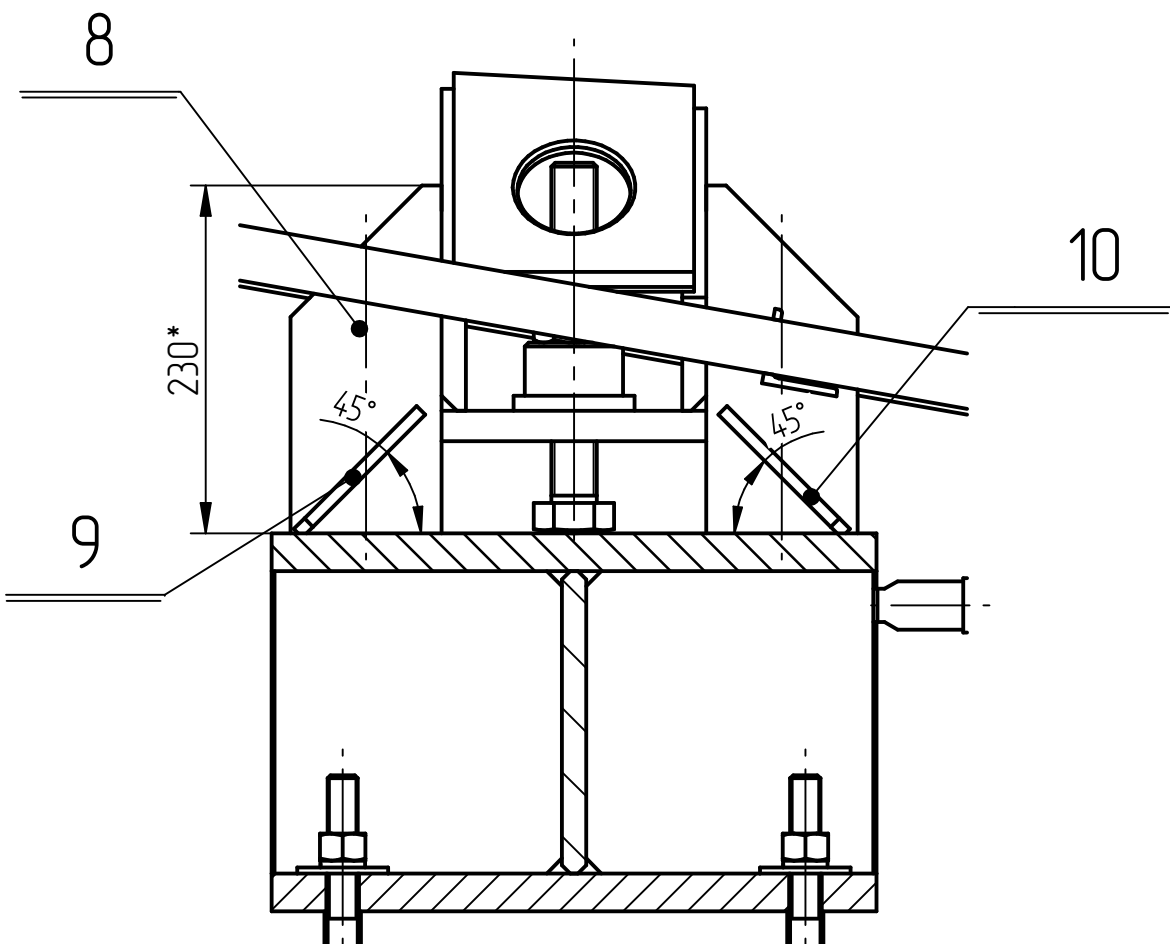


I-I  
1:10

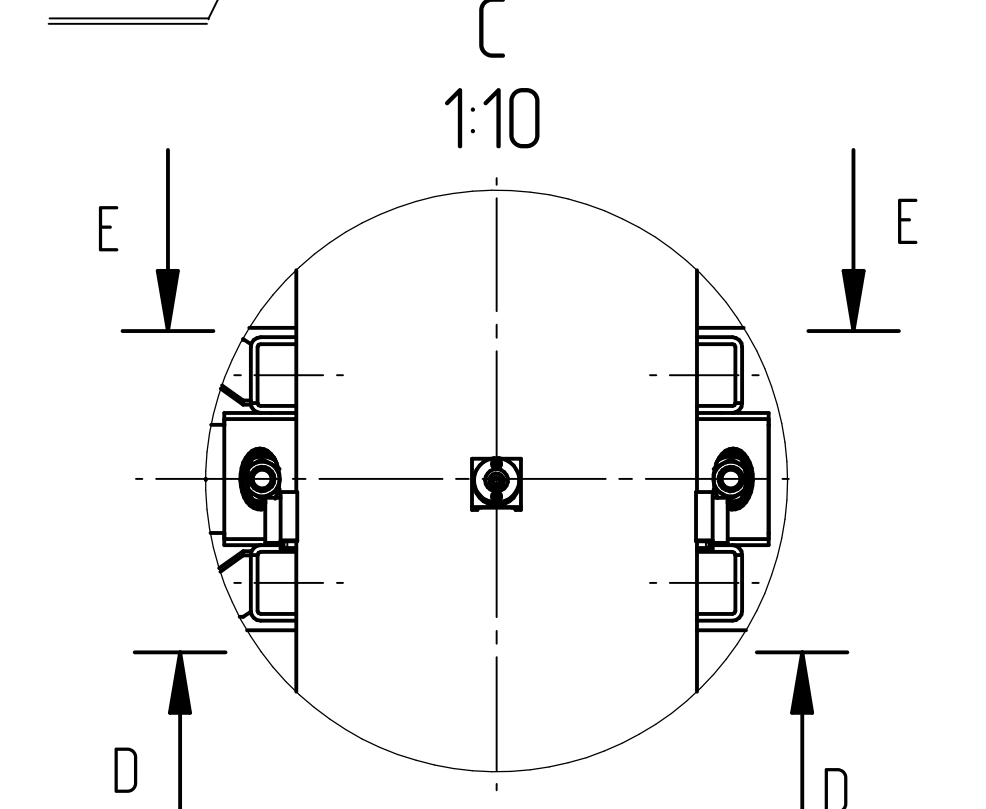
K-K (труба XDMS-0018-05-00-00 не показана)  
1:10



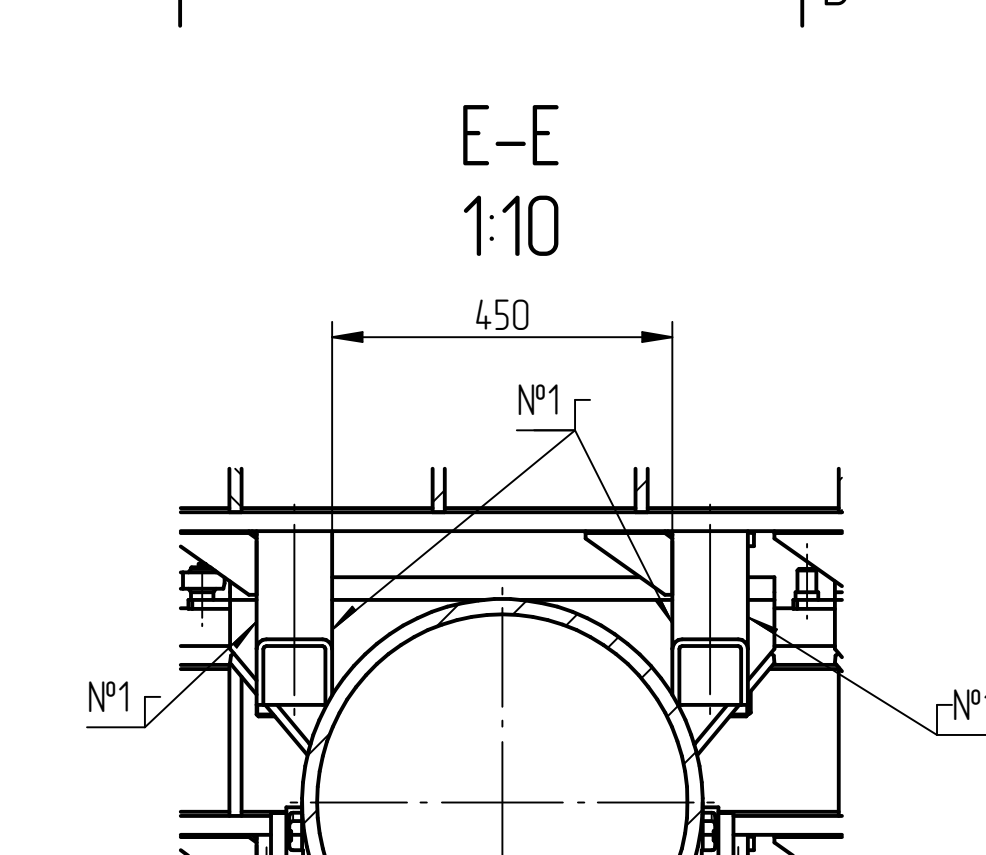
P  
1:5



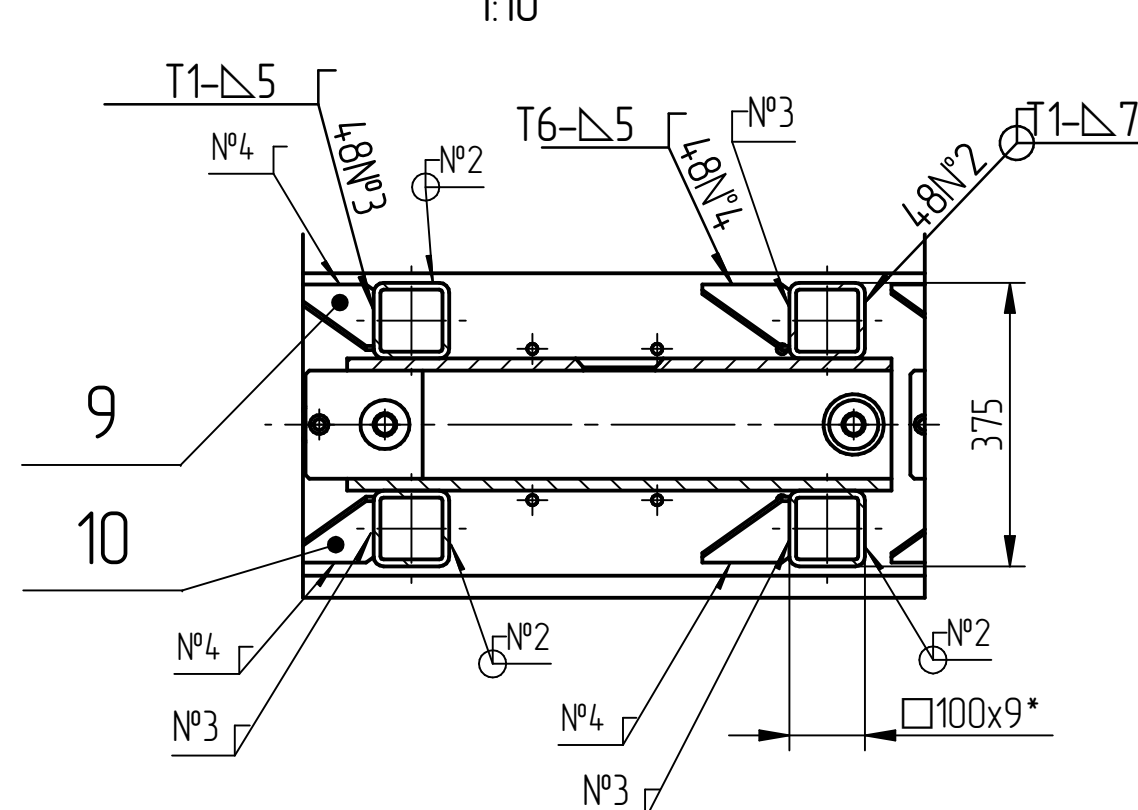
D-D  
1:10



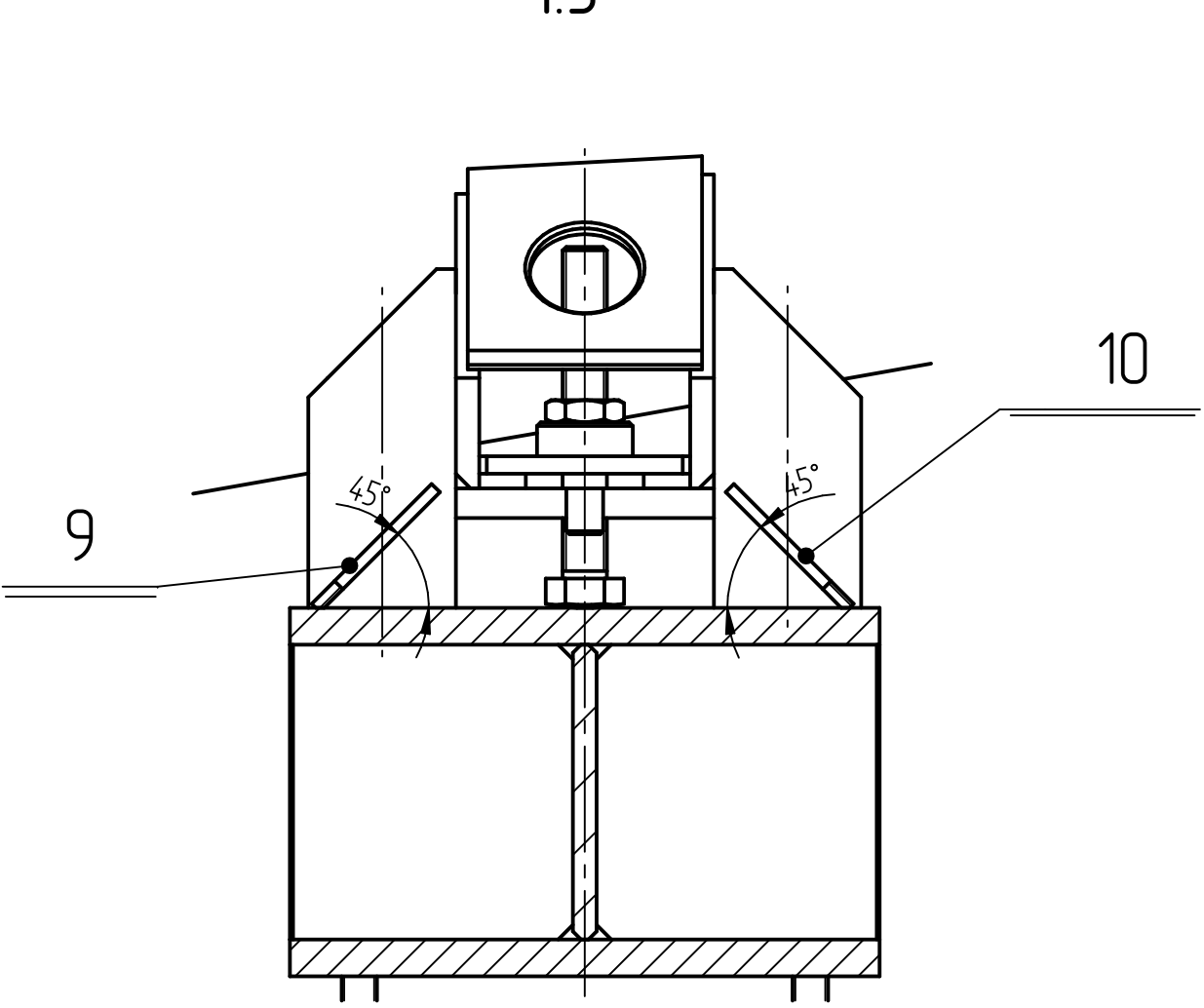
E-E  
1:10



F-F (труба XDMS-0018-04-00-00 не показана)  
1:10



G  
1:5



1. Сварные швы по ГОСТ 5264-80.
2. Неуказанные предельные отклонения размеров: h14, ±IT14/2.
3. \*Размеры для справок.
4. Последовательность установки труб см. лист3.
5. Приварка труб поз.8, ребер поз.9 и 10, трубы поз.5, соединение дренажных труб с отводами рабочих труб поз.3, 4 выполнить в DESY.
6. Остальные ТТ по ОСТ 95 227-83.

				XDMS-0019-00-00 СБ			
				Подставка поглотителя XSDU2		Лит	Масса
				Сборочный чертеж		Масштаб	
Изм	Лист	№ докум	Подп	Дата	Лист	1	Листов
Разраб	Шолох						3
Пров	Сквороднев						
Т. контр							
Н. контр							
Утв	Никитин						
				ГНЦ ИФВЗ КО		Format A1	