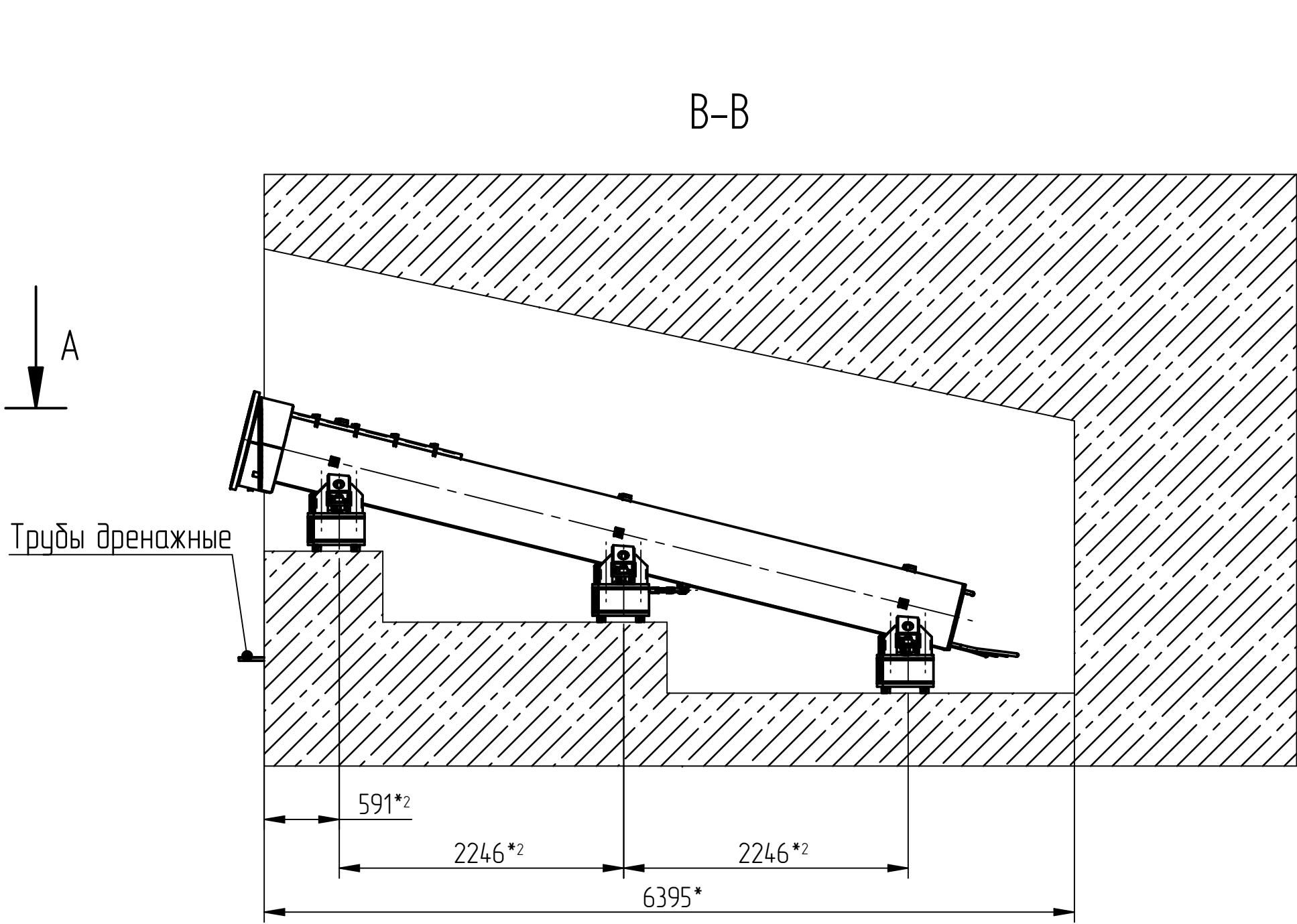
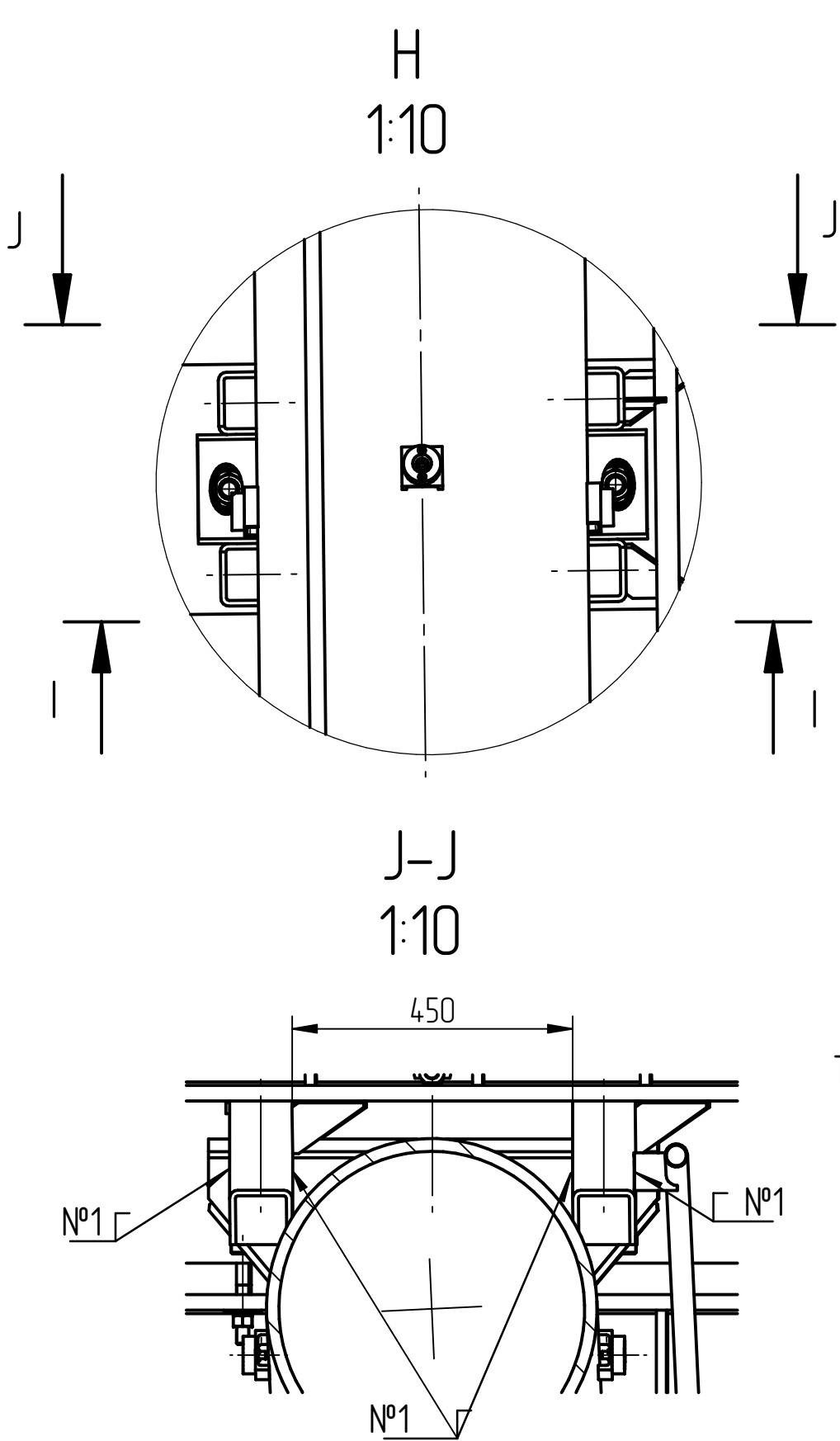


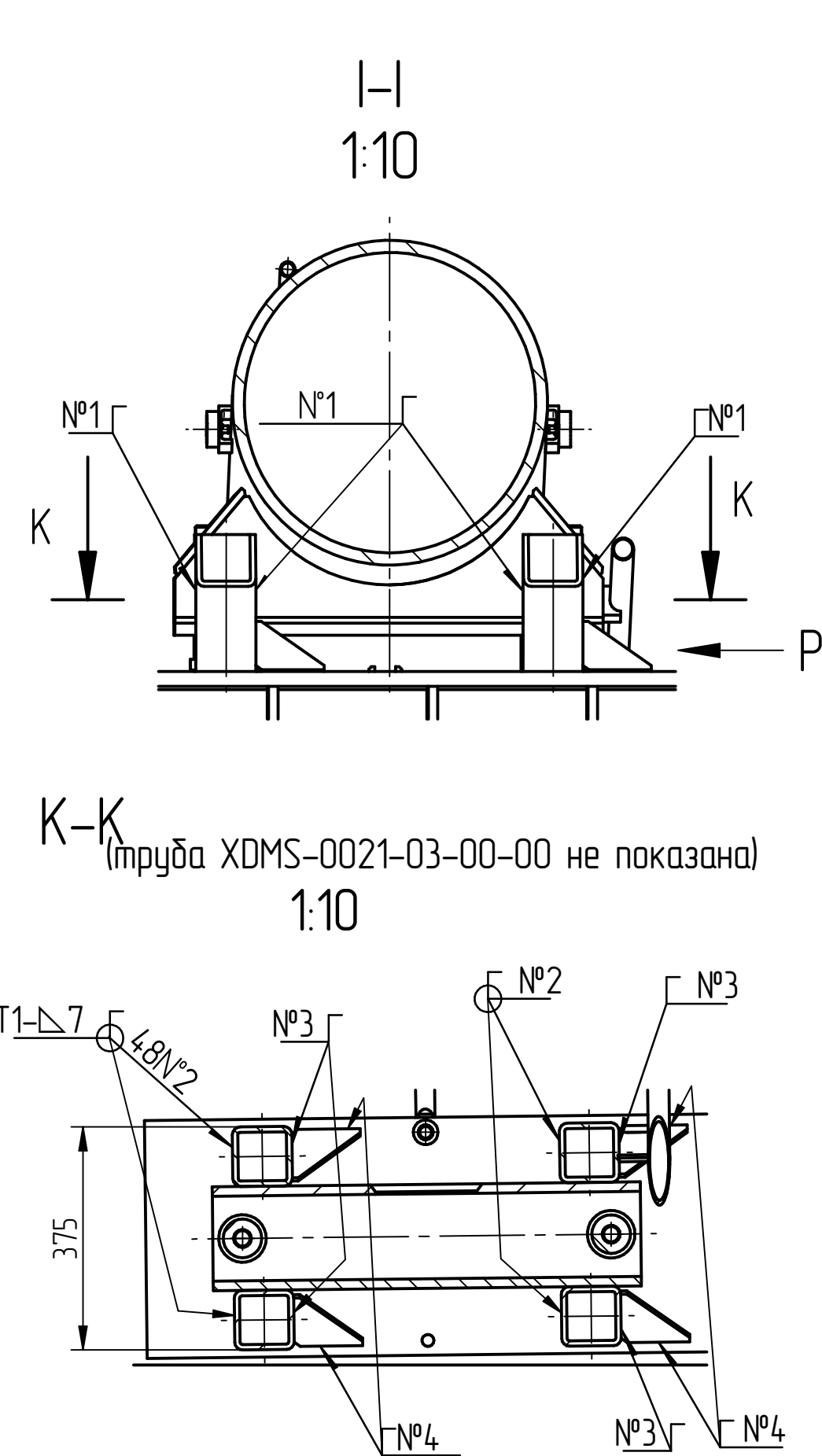
A-A
1:25



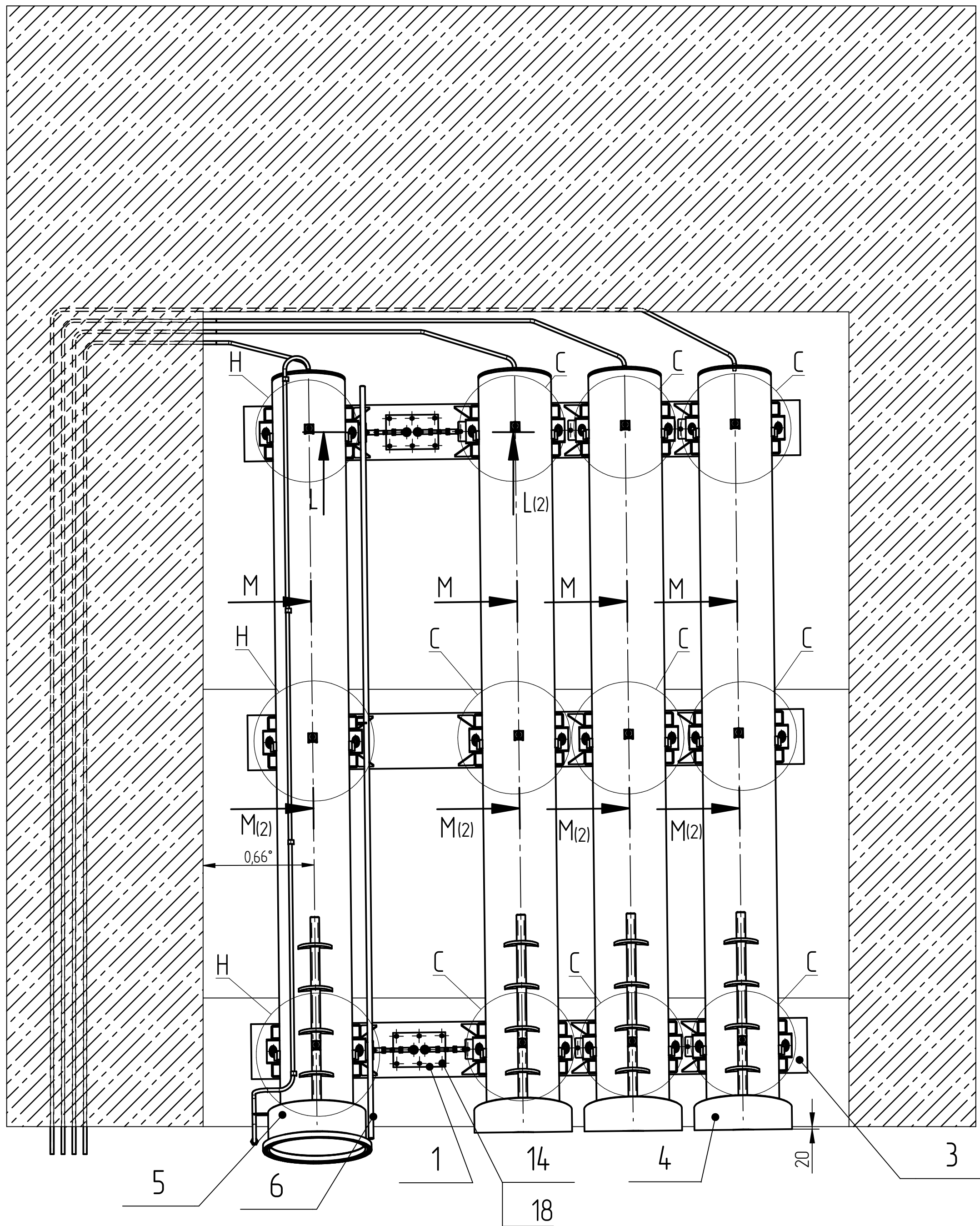
B-B
1:10



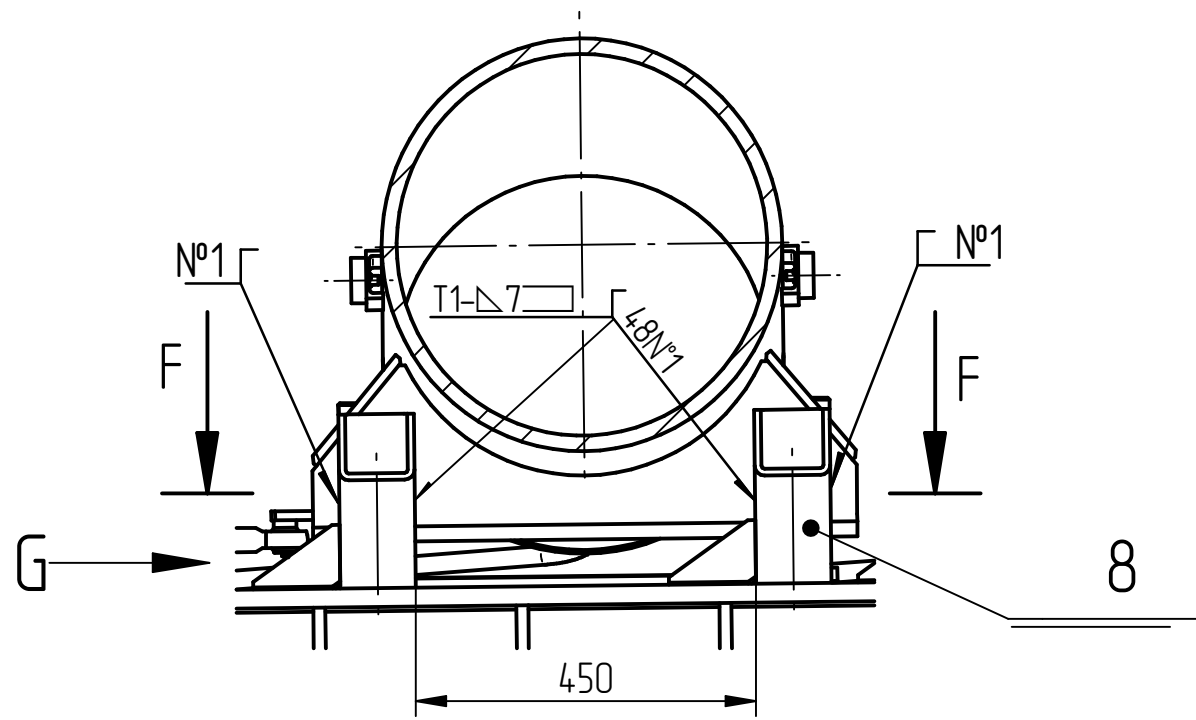
J-J
1:10



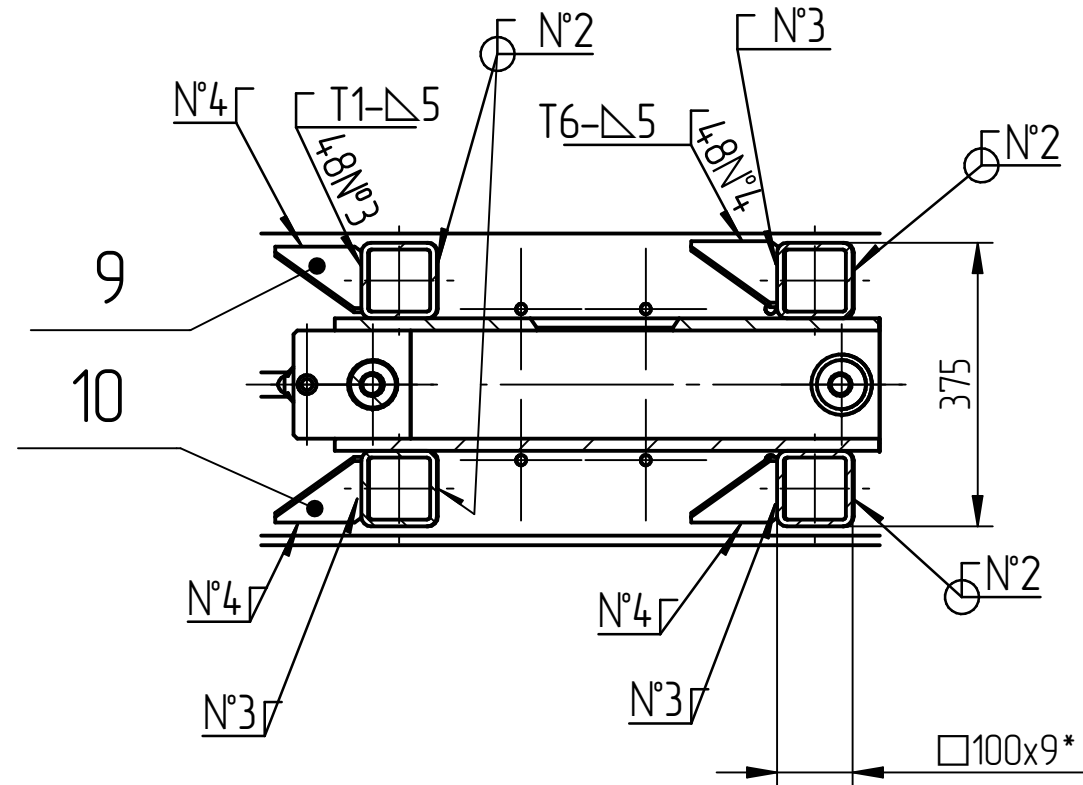
K-K
1:10



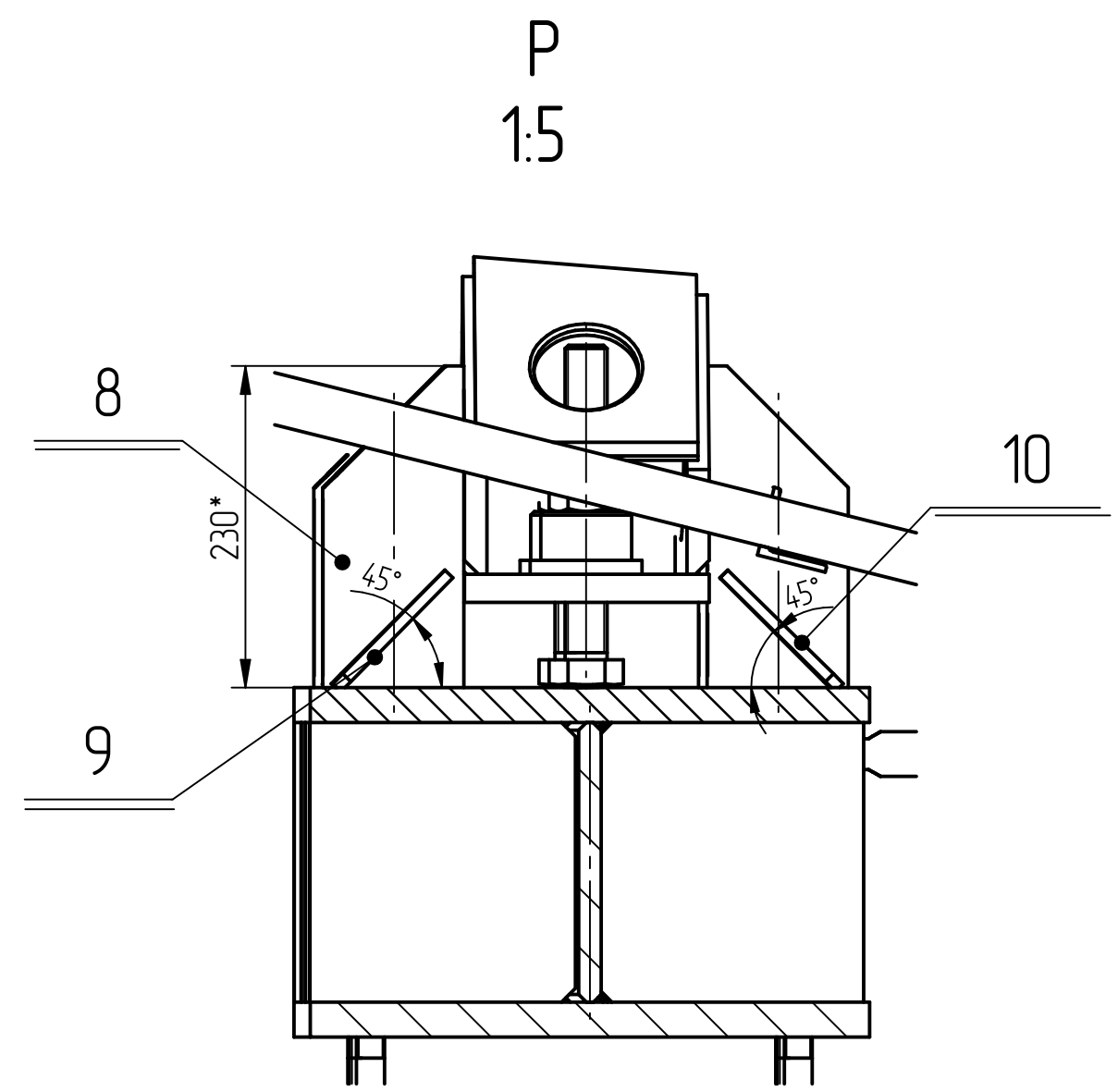
C-C
1:10



D-D
1:10



F-F
1:10



G-G
1:10

1. Сварные швы по ГОСТ 5264-80.
2. Неуказанные предельные отклонения размеров: $h14$, $\pm IT14/2$.
3. *Размеры для справок.
4. Последовательность установки труб см. лист 3.
5. Приварка труб поз.8, редер поз.9 и 10, трубы поз.6, соединения дренажных труб с отводами рабочих труб поз.4, 5 выполнить в DESY.
6. Остальные ТТ по ОСТ 95 227-83.

				XDMS-0021-00-00-00 СБ			
				Подставка поглотителя XS1			
				Сборочный чертеж			
Изм.	Лист	№ докум.	Подп.	Дата	Лит.	Масса	Масштаб
Разраб.	Шолох						1:40
Проб.	Сквороднев						
Т. контр.							
Н. контр.							
Утв.	Никитин						
				Лист 1 Листов			
				ГНЦ ИФВЗ КО			
				Format A1			