

Российская Федерация
Краснодарский край
Филиал ГУП КК "Крайтехинвентаризация - Краевое БТИ"

Область, республика, край Краснодарский край
Район _____
Город (др. поселение) г Краснодар
Район города Центральный округ

КОПИЯ ТЕХНИЧЕСКОГО ПАСПОРТА

Нежилое здание с пристройками-ресторан "Маленький Париж"
(назначение нежилого строения)
лит. А, А1, А2.

№ 47 по улице (пер.) Ставропольская
(местоположение объекта учета)

| | | | | | | |
|--|---|---|---|---|---|---|
| Управление Росреестра по Краснодарскому краю Сведения об объекте учета введены в Единый государственный реестр объектов капитального строительства « 23 » <u>Июль</u> 20 <u>10</u> г. Инвентарный инвентарный номер _____ Кадастровый номер <u>23:42:0305001:0:13</u> Поляков Г.А. (Подпись, Ф.И.О. уполномоченного лица) | | | | | | |
| Инвентарный номер | | | | | | |
| Номер в реестре жилищного фонда | | | | | | |
| Кадастровый номер | | | | | | |
| | А | Б | В | Г | Д | Е |

Инвентарный номер филиала
ГУП КК "Крайтехинвентаризация": **58546**

Паспорт составлен по состоянию на « 27 » июля 2010 г.
(указывается дата обследования объекта учета)

II. Экспликация площади земельного участка (кв. м)

| Площадь участка | | | Незастроенная площадь | | | | |
|-----------------|------------|-------------|-----------------------|-------------|--------|---|---|
| по документам | фактически | застроенная | замошенная | озелененная | прочая | | |
| 1 | 2 | 3 | 4 | 5 | 6 | 7 | 8 |
| | 2 183.0 | 645.0 | 706.0 | | 832.0 | | |
| | | | | | | | |
| | | | | | | | |
| | | | | | | | |

III. Благоустройство площади здания (кв. м)

| Литера по плану | Водопровод | Канализация | Отопление | | | | | | от АГВ и др. | калориферное | печное | Горячее водосн. | | Ванны и души | | | Газовое снабжен. | | Электричество | Лифты | | | Напольные электроплиты | | | |
|-----------------|---------------|---------------|-------------------|---------|-------------------|---------|-------------------|---------|---------------|--------------|--------|------------------------|-----------------|---------------------|---------------------|---------|------------------|--------------|---------------|--------------------|---------------|----|------------------------|----|--|--|
| | | | центральное | | | | | | | | | от колонки и гор. воды | с горячей водой | с газ./эл. колонкой | с дровяной колонкой | сетевое | балонное | пассажирские | | грузо-пассажирские | грузовые | | | | | |
| | | | ТЭЦ | | пром. предпр. | | кварт. котельн | | | | | | | | | | | | | | | | | | | |
| | | | на тверд. топливе | на газе | на тверд. топливе | на газе | на тверд. топливе | на газе | | | | | | | | | | | | | | | | | | |
| 1 | 2 | 3 | 4 | 5 | 6 | 7 | 8 | 9 | 10 | 11 | 12 | 13 | 14 | 15 | 16 | 17 | 18 | 19 | 20 | 21 | 22 | 23 | 24 | 25 | | |
| А | 196.20 | 196.20 | | | | | | | 196.20 | | | | | | | | | | | | 196.20 | | | | | |
| А1 | 158.90 | 158.90 | | | | | | | 158.90 | | | | | | | | | | | | 158.90 | | | | | |
| А2 | 60.80 | 60.80 | | | | | | | 60.80 | | | | | | | | | | | | 60.80 | | | | | |
| ВСЕГО | 415.90 | 415.90 | | | | | | | 415.90 | | | | | | | | | | | | 415.90 | | | | | |
| | | | | | | | | | | | | | | | | | | | | | | | | | | |
| | | | | | | | | | | | | | | | | | | | | | | | | | | |
| | | | | | | | | | | | | | | | | | | | | | | | | | | |
| | | | | | | | | | | | | | | | | | | | | | | | | | | |

XI. Техническое описание служебных построек.

| Наименование конструктивных элементов | Литера по плану Год постройки | Г1 | Беседка | Уд. вес по таблице | Поправка к уд. весу | Уд. вес с поправкой |
|---------------------------------------|---|------|---------|--------------------|---------------------|---------------------|
| | | 1979 | | | | |
| Фундаменты | бетон | | | | 1.000 | |
| Стены и перегородки | кирпичные | | | | 1.000 | |
| Перекрытия | досчатое | | | | 1.000 | |
| Крыши | Шиферная | | | | 1.000 | |
| Полы | бетон | | | | 1.000 | |
| Проемы | Окна - одинарные глухие Двери - простые | | | | 1.000 | |
| Отделочные работы | Внутренние - окрашено | | | | 1.000 | |
| Внутреннее электроосвещение | Скрытая проводка эл-во | | | | 1.000 | |
| Прочие работы | отмостки | | | | 1.000 | |
| ИТОГО | Физический износ: 35 % | | | | | |
| Формула подсчета площади, объема | Sн = 16.2 кв.м, V = 36 куб.м (S=16,2м2. V=36м3) | | | | | |

| Наименование конструктивных элементов | Литера по плану Год постройки | Г3 | Сарай | Уд. вес по таблице | Поправка к уд. весу | Уд. вес с поправкой |
|---------------------------------------|---|------|-------|--------------------|---------------------|---------------------|
| | | 1979 | | | | |
| Фундаменты | кирпичный | | | | 1.000 | |
| Стены и перегородки | кирпичные | | | | 1.000 | |
| Перекрытия | | | | | | |
| Крыши | Шиферная | | | | 1.000 | |
| Полы | бетон | | | | 1.000 | |
| Проемы | Двери - простые | | | | 1.000 | |
| Отделочные работы | Внутренние - оштукатурено | | | | 1.000 | |
| Внутреннее электроосвещение | Скрытая проводка эл-во | | | | 1.000 | |
| Прочие работы | | | | | | |
| ИТОГО | Физический износ: 30 % | | | | | |
| Формула подсчета площади, объема | Sн = 28.0 кв.м, V = 81 куб.м (S=28м2. V=81м3) | | | | | |

XI. Техническое описание служебных построек.

| наименование конструктивных элементов | Литера по плану | <u>Г4</u> | летний ларь | Уд. вес по таблице | Поправка к уд. весу | Уд. вес с поправкой |
|---------------------------------------|-----------------|-----------|---|--------------------|---------------------|---------------------|
| | | | | | | |
| фундамент | | | бетон | | 1.000 | |
| стены | | | кирпичные | | 1.000 | |
| перегородки | | | | | | |
| покрытия | | | | | | |
| крыша | | | Шиферная | | 1.000 | |
| полы | | | бетон | | 1.000 | |
| двери | | | Окна. одинарные глухие Двери. простые | | 1.000 | |
| ремонтно-делочные работы | | | Внутренние. оштукатурено | | 1.000 | |
| внутр. электроосвещение | | | Скрытая проводка эл-во | | 1.000 | |
| прочие работы | | | отмостки | | 1.000 | |
| ИТОГО | | | Физический износ: 20 % | | | |
| формула подсчета площади, объема | | | S=11.4м ² . V=23м ³ | | | |

| наименование конструктивных элементов | Литера по плану | <u>Г5</u> | навес | Уд. вес по таблице | Поправка к уд. весу | Уд. вес с поправкой |
|---------------------------------------|-----------------|-----------|------------------------|--------------------|---------------------|---------------------|
| | | | | | | |
| фундамент | | | | | | |
| стены | | | металлические столбы | | 1.000 | |
| перегородки | | | | | | |
| покрытия | | | | | | |
| крыша | | | металлопрофиль | | 1.000 | |
| полы | | | | | | |
| двери | | | | | | |
| ремонтно-делочные работы | | | | | | |
| внутр. электроосвещение | | | | | | |
| прочие работы | | | | | | |
| ИТОГО | | | Физический износ: 5 % | | | |
| формула подсчета площади, объема | | | S=24,8м ² . | | | |

ЭКСПЛИКАЦИЯ к поэтажному плану здания (строения)

Расположенного в городе (другом поселении) г Краснодар

по ул. (пер.) Ставропольская

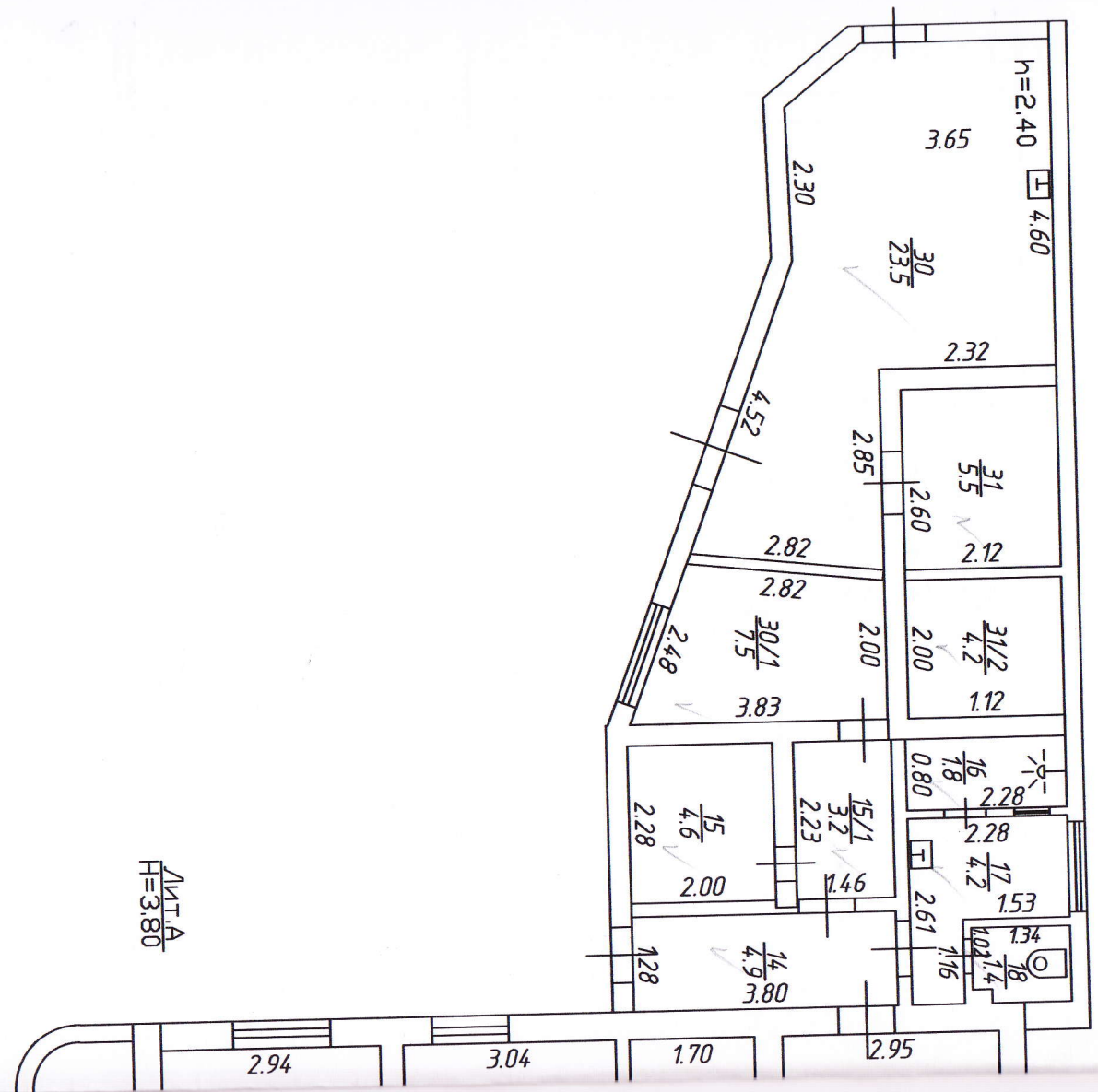
№ 47

| Литера | Этаж | Номер помещения | Объем по плану здания (комнаты, кухни и т.п.) | Назначение частей помещения: жилая комната, канцелярское помещение, классная комната, больничная палата, кухня, коридор и т.п. | Формула подсчета площади по внутреннему обмеру | Площадь в кв.м, предназначенная под помещения | | | | | Общая площадь по (этажу, строению) | Площадь балконов лоджий, веранд и террас | Высота помещения по внутр. обмеру | Площадь мест общего пользования | Самовольно возведенная или переоборудованная площадь | |
|--|-----------------|-----------------|---|---|--|---|--------------|--------------|--------------|-------------|------------------------------------|--|-----------------------------------|---------------------------------|--|--|
| | | | | | | жилые | | | нежилые | | | | | | | |
| | | | | | | Общая | в том числе | | Общая | в том числе | | | | | | |
| жилая | вспомогательная | основная | вспомогательная | | | | | | | | | | | | | |
| А2 | 1 | 18 | Туалет | | | 1.4 | | 1.4 | | | 2.40 | | | | | |
| А2 | 1 | 30 | прием товара | | | 23.5 | | 23.5 | | | | | | | | |
| А2 | 1 | 30/1 | бухгалтерия | | | 7.5 | 7.5 | | | | | | | | | |
| А2 | 1 | 31 | Кладовая | | | 5.5 | | 5.5 | | | | | | | | |
| А2 | 1 | 31/2 | Кладовая | | | 4.2 | | 4.2 | | | | | | | | |
| Итого по этажу | | | | | | 415.9 | 282.0 | 133.9 | 415.9 | | | | | | | |
| Всего по зданию (строению), в т.ч. | | | | | | 415.9 | 282.0 | 133.9 | 415.9 | | | | | | | |
| лит. А - Ресторан "Маленький Париж" | | | | | | 196.2 | 178.1 | 18.1 | 196.2 | | | | | | | |
| лит. А1 - Пристройка | | | | | | 158.9 | 91.8 | 67.1 | 158.9 | | | | | | | |
| лит. А2 - Пристройка | | | | | | 60.8 | 12.1 | 48.7 | 60.8 | | | | | | | |

Действительная стоимость в руб

18

Лит. А2
H=2.70

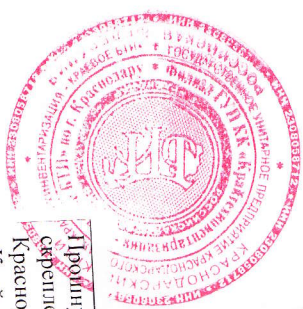


Лит. А
H=3.80



16.08.20 10 г. Копировщик
 16.08.20 10 г. Техник
 Филиал ГУП КК
 «Крайтехинвентаризация-
 Краевое БТИ» по г. Краснодару





Продублировано, пронумеровано и
скреплено печатью Филиала ГУП
Краснодарского края
«Крайтехинвестгарантия»
по г. Краснодару

Подпись

Семчиц 11 листов