



Разработка проектно-сметной документации по модернизации системы электроснабжения ПД – 0002 (плавдок 0002) объекта ФГУП «Атомфлот», расположенного по адресу: Мурманск-17 (номенклатурная группа № 13.1 – капитальное строительство (реконструкция, модернизация) объектов основных средств)

Рабочая документация

Задание заводу на изготовление ячейки 6 кВ для реконструируемого РУ 6 кВ плавдока

319/15-332



Разработка проектно-сметной документации по модернизации системы электроснабжения ПД – 0002 (плавдок 0002) объекта ФГУП «Атомфлот», расположенного по адресу: Мурманск-17 (номенклатурная группа № 13.1 – капитальное строительство (реконструкция, модернизация) объектов основных средств)

### Рабочая документация

Задание заводу на изготовление ячейки 6 кВ для реконструируемого РУ 6 кВ плавдока

319/15-332


Директор

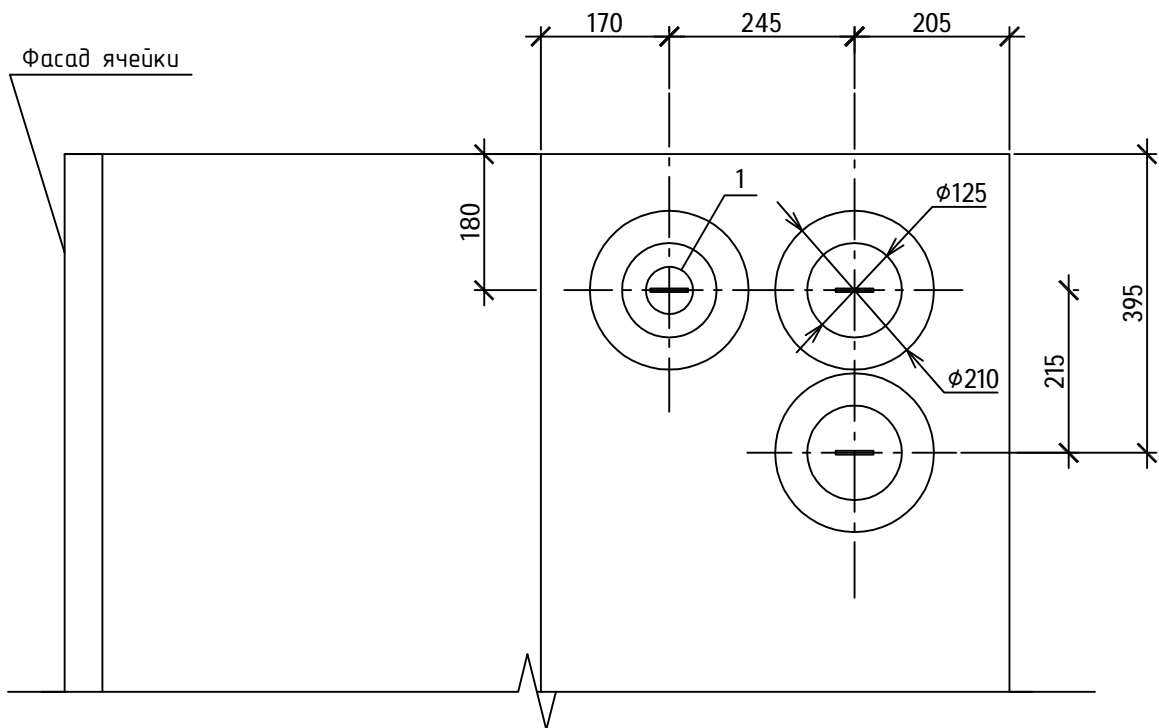
Ю.В. Какоша

Главный инженер проекта

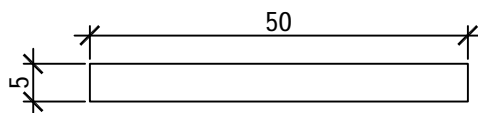
К.А. Кнаус


№ строки	Формат	Обозначение	Наименование	Кол. экз.	№ экз.	Примеч.
	A4	319/15-332 лист 1	Опись документов	1		
	A4	319/15-332 лист 2	Пространственное расположение шин существующих ячеек 6 кВ	1		
Прилагаемые документы						
	A3	319/15-ЭП лист 2	Схема электрическая принципиальная сети 6 кВ	1		
	A3	319/15-ЭП лист 5	План установки ячейки 6 кВ в существующем РУ 6 кВ Плавдока ПД0002			

Инв. № подл.	Подп. и дата	Взам. инв. №	<b>319/15-332</b>									
			Разработка проектно-сметной документации по модернизации системы электроснабжения ПД - 0002 (плавдок 0002) объекта ФГУП «Атомфлот», расположенного по адресу: Мурманск-17 (номенклатурная группа № 13.1 - капитальное строительство (реконструкция, модернизация) объектов основных средств)									
Инв. № подл.	Подп. и дата	Взам. инв. №	Изм.	Кол. уч.	Лист	№ док.	Подп.	Дата	Задание заводу на изготовление ячейки 6 кВ для реконструируемого РУ 6 кВ плавдока	Стадия	Лист	Листов
			Разраб.	Сатриванов	<i>Сатриванов</i>	07.15	Р	1				
			Проверил	Шеломенцев	<i>Шеломенцев</i>	07.15						
			Нач. отд.	Шеломенцев	<i>Шеломенцев</i>	07.15						
			Н. контр.	Подчувалов	<i>Подчувалов</i>	07.15						
ГИП	Кнаус	<i>Кнаус</i>	07.15	Опись документов								



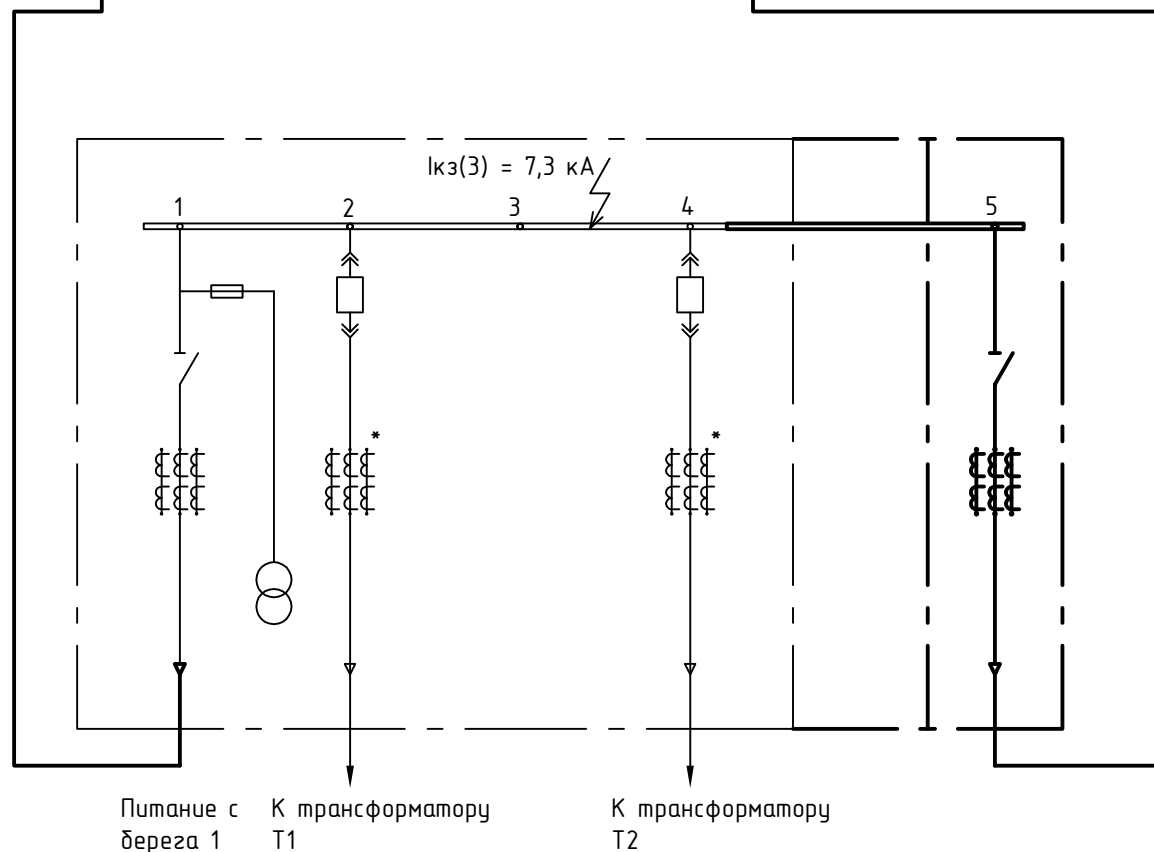
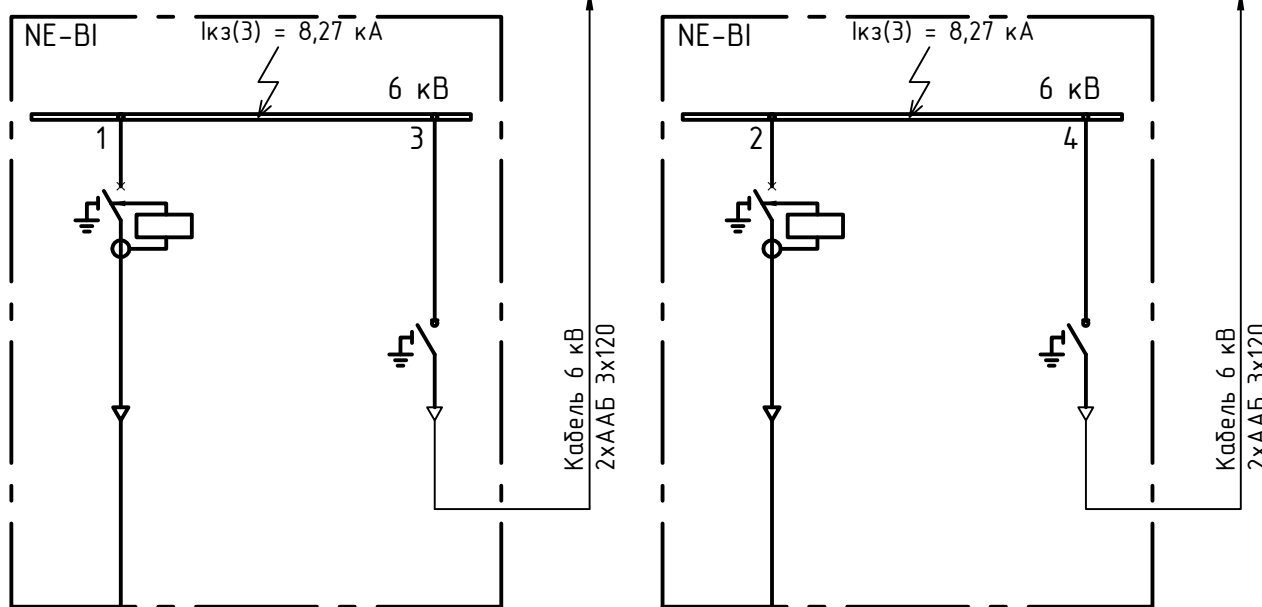
Узел 1



Инв. № подл.	Подл. и дата					Взам. инв. №			
<b>319/15-332</b>									
Разработка проектно-сметной документации по модернизации системы электроснабжения ПД - 0002 (плавдок 0002) объекта ФГУП «Атомфлот», расположенного по адресу: Мурманск-17 (номенклатурная группа № 13.1 - капитальное строительство (реконструкция, модернизация) объектов основных средств)									
Изм.	Кол. уч.	Лист	№ док.	Подп.	Дата	Задание заводу на изготовление ячейки 6 кВ для реконструируемого РУ 6 кВ плавдока	Стадия	Лист	Листов
Разраб.		Сатриванов		<i>Сатриванов</i>	07.15		Р	2	
Проверил		Шеломенцев		<i>Шеломенцев</i>	07.15	Пространственное расположение шин существующих ячеек 6 кВ			
Нач. отд.		Шеломенцев		<i>Шеломенцев</i>	07.15				
Н. контр.		Подчувалов		<i>Подчувалов</i>	07.15				
ГИП		Кнаус		<i>Кнаус</i>	07.15				

К ячейке 6 кВ  
№10 ПС 323

К ячейке 6 кВ  
№16 ПС 323



Проектируемое оборудование 6 кВ

Причал (проектируемое здание) КРУ 6 кВ RM6 NE-BI	Сборные шины 6 кВ, 630 А
	Выключатель нагрузки со способностью отключения токов КЗ, элегазовый, номинальный ток 630 А, ном. ток. откл. 20 кА, ток дин. стойкости 51 кА
	Выключатель нагрузки элегазовый, номинальный ток 630 А, ном. ток. откл. 20 кА, ток дин. стойкости 51 кА

Существующее оборудование 6 кВ

Плавдок ПД0002 КРУ 6 кВ, RN960B1C ELMOR	Сборные шины 6 кВ, Си 50x5
	Выключатель SСI4-12/20/800-МAА-210, ном. ток 800 А, ток. откл. 20 кА
	Разъединитель OR10-1/1, ном. ток 400 А
	Трансформатор тока АВК10 300/5/5 А 150/5/5 А *
	Трансформатор напряжения VSK II 106, 10000/100 В, 45 ВА, кл. точн. 0,5

Проектируемое оборудование 6 кВ

Кабель 6 кВ судової КСРЭнг(А)-HF 3x120/70 мм2

Проектируемое оборудование 6 кВ

Сборные шины 6 кВ	КРУ 6 кВ, 319/15-332 Плавдок ПД0002
Разъединитель 6 кВ, ном. ток 400 А	
Трансформатор тока 6 кВ, 300/5/5 А	

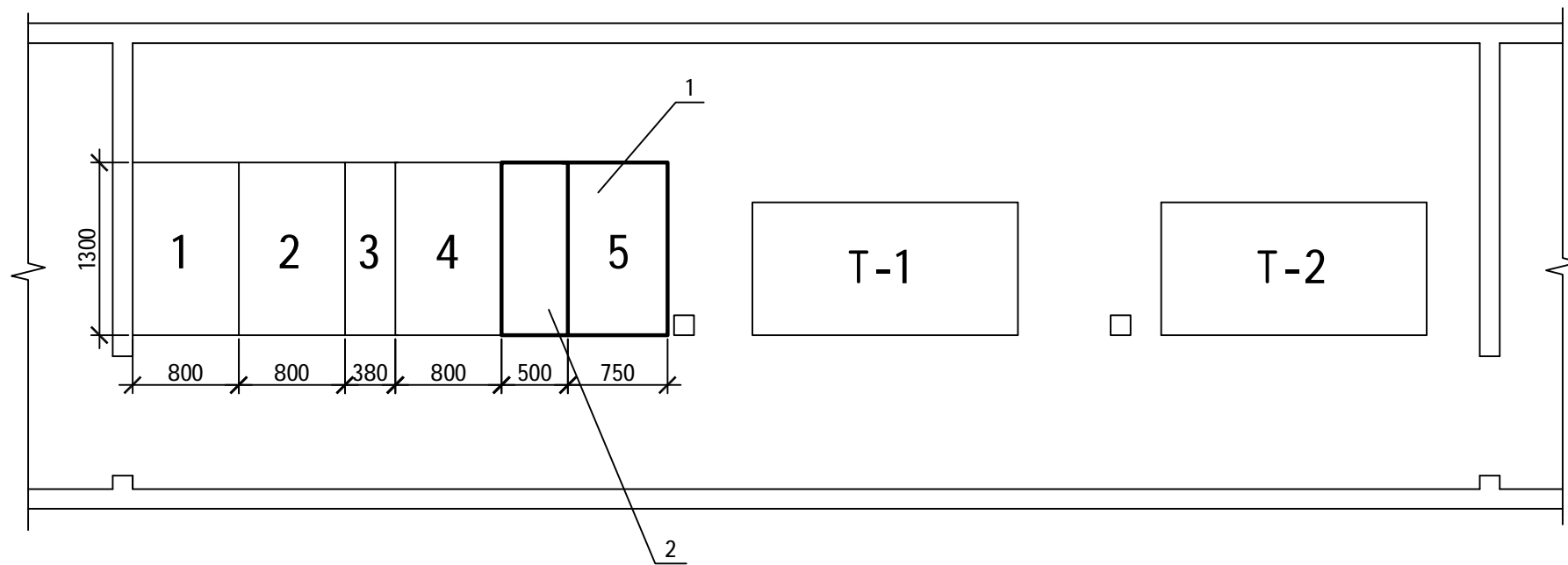
Инв. № подл. Подп. и дата. Взам. инв. №

1 Проектируемые элементы выделены сплошными утолщенными линиями, существующие - сплошными тонкими.  
2 Работать совместно с заданиями заводу 319/15-331 и 319/15-332.

						<b>319/15-ЭП</b>			
						Разработка проектно-сметной документации по модернизации системы электроснабжения ПД - 0002 (плавдок 0002) объекта ФГУП «Атомфлот», расположенного по адресу: Мурманск-17 (номенклатурная группа № 13.1 - капитальное строительство (реконструкция, модернизация) объектов основных средств)			
Изм.	Кол. уч.	Лист	№ док.	Подп.	Дата	Электротехнические решения	Стадия	Лист	Листов
Разраб.		Сатриванов		<i>[Signature]</i>	07.15		Р	2	
Проверил		Шеломенцев		<i>[Signature]</i>	07.15				
Нач. отд		Шеломенцев		<i>[Signature]</i>	07.15				
Н.контр.		Подчувалов		<i>[Signature]</i>	07.15				
ГИП		Кнауц		<i>[Signature]</i>	07.15	Схема электрическая принципиальная сети 6 кВ			



Спецификация					
Поз.	Обозначение	Наименование	Кол.	Масса ед., кг	Примечание
1	319/15-332	Ячейка 6 кВ для расширения существующего КРУ 6 кВ, с разъединителем на ном. ток 400 А, трансформатором тока 300/5/5 А, измерительными приборами	1		
2	319/15-332	Переходный шкаф 6 кВ для изменения расположения сборных шин и обеспечения возможности подключения ячейки 6 кВ (поз. 1)	1		



1 Проектируемые элементы выделены сплошными утолщенными линиями, существующие - сплошными тонкими.  
2 Работать совместно с заданием заводу 319/15-332.

Согласовано				
Инв. № подл.				
Подп. и дата				
Взам. инв. №				

319/15-ЭП					
Разработка проектно-сметной документации по модернизации системы электроснабжения ПД - 0002 (плавдок 0002) объекта ФГУП «Атомфлот», расположенного по адресу: Мурманск-17 (номенклатурная группа № 13.1 - капитальное строительство (реконструкция, модернизация) объектов основных средств)					
Изм.	Кол. уч.	Лист	№ док.	Подп.	Дата
Разраб.		Сатрибанов		<i>[Signature]</i>	07.15
Пров.		Шеломенцев		<i>[Signature]</i>	07.15
Нач. отд		Шеломенцев		<i>[Signature]</i>	07.15
Н.контр.		Подчувалов		<i>[Signature]</i>	07.15
ГИП		Кнауц		<i>[Signature]</i>	07.15
Электротехнические решения			Стадия	Лист	Листов
			Р	5	
План установки ячейки 6 кВ в существующем РУ 6 кВ Плавдока ПД0002					