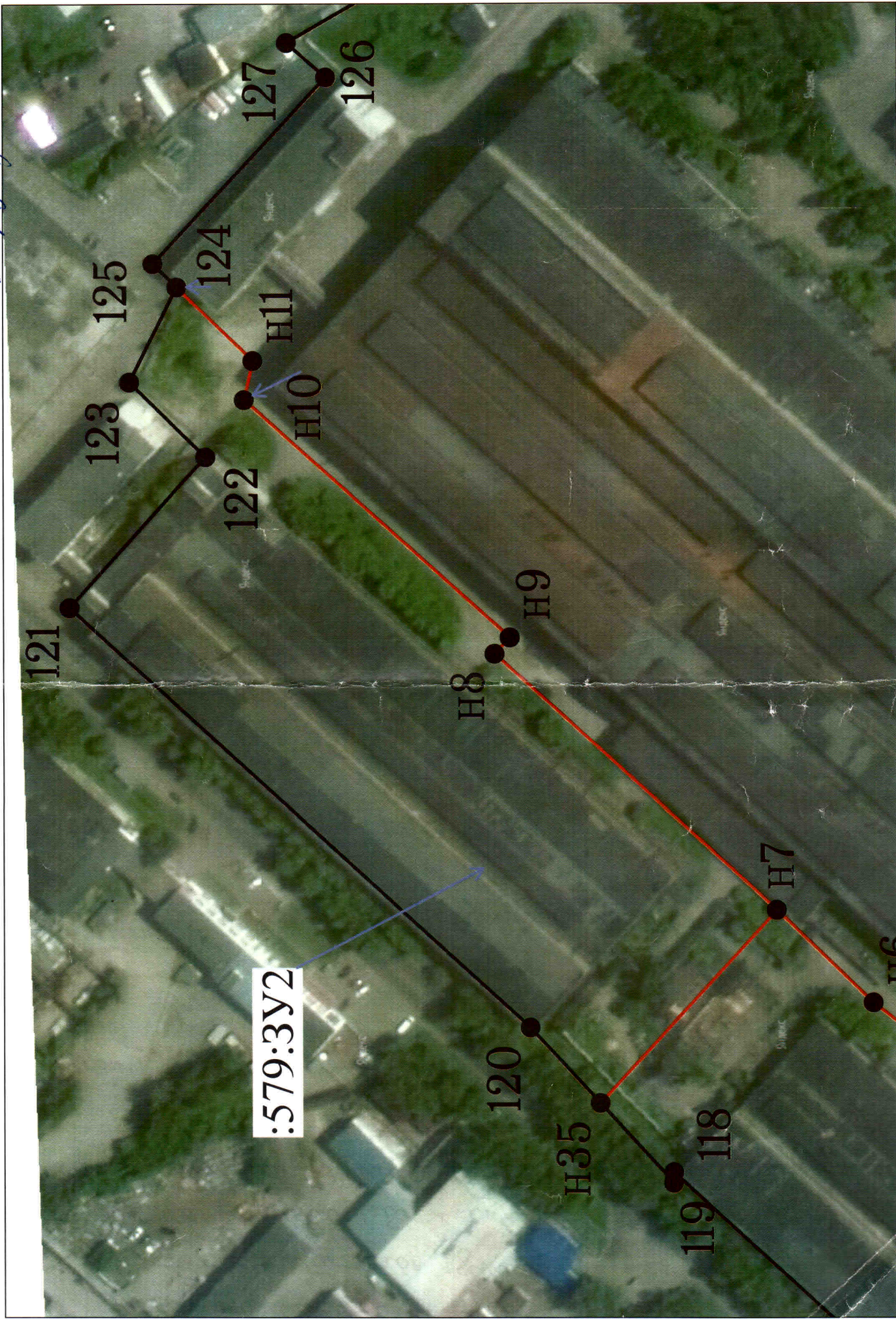


Примечание к 1 к 73  
на передела оформления  
ОАО "Петрозаводскгаз"



- Т. (35) - 1,96 м (за пределы забора от отметки на стене)
- Т. (7) - 7 м. от <sup>(прямо)</sup> здания - (отметка есть на здании)
- Т. (120) - самый верхний угол здания
- Т. (8) - прямо в землю вбит - колышек (где отсыпка за пятачком)
- Т. (9) - точка находится прямо за восьмой (.) на расстоянии  
(угол фундамента)
- Т. (10) - рядом с углом здания (от здания 9,65 м - от 1-й ступеньки здания)  
1,60 м от асфальта со стороны  
выступившего здания
- Т. (11) - в луже - 5,1 м от «пятака» нарисованного на асфальте
- Т. (124) - рядом с забором - у клева - 25 см от стены - вбит колышек

$$H_{35} - H_7 = 85 \text{ м}$$

$$H_7 - H_8 = 115 \text{ м}$$

$$H_8 - H_9 = 6 \text{ м}$$

$$H_9 - H_{10} = 109 \text{ м}$$

$$H_{10} - H_{11} = 13 \text{ м}$$

$$H_{11} - \text{т. 124} = 32 \text{ м}$$

$$H_{35} - \text{т. 120} = 31 \text{ м}$$

$$\text{т. 120} - \text{т. 121} = 194 \text{ м}$$