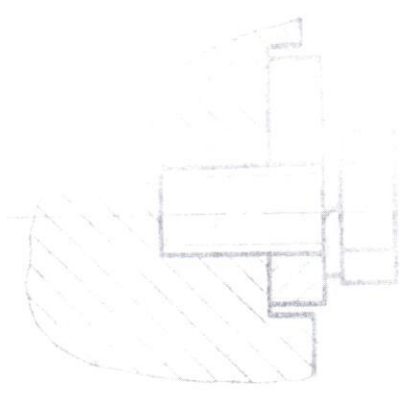


Лист В.при

Лист №

у дима

B-B
M11



9

11

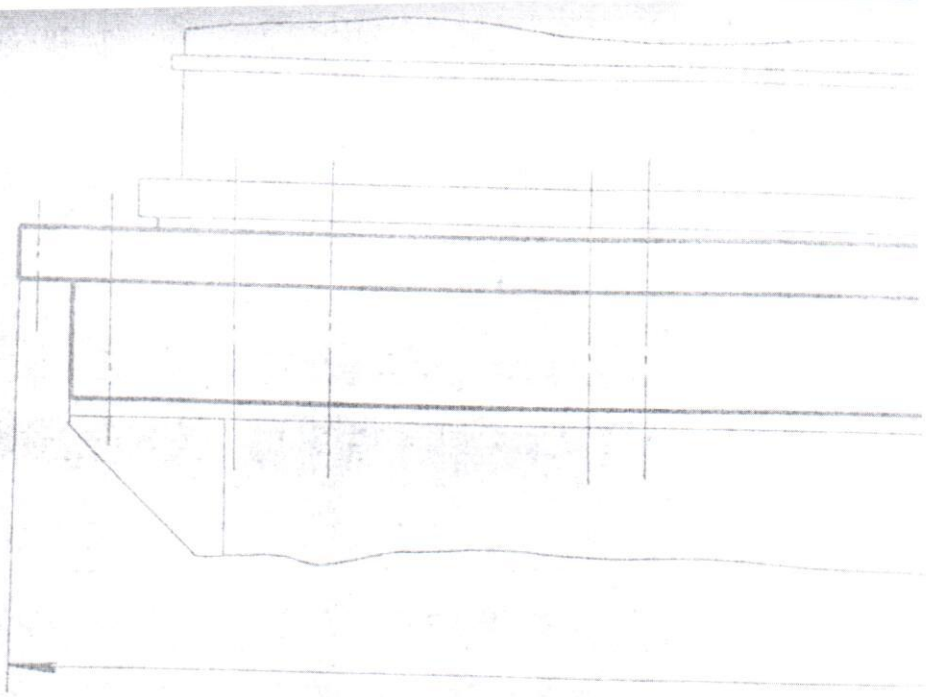
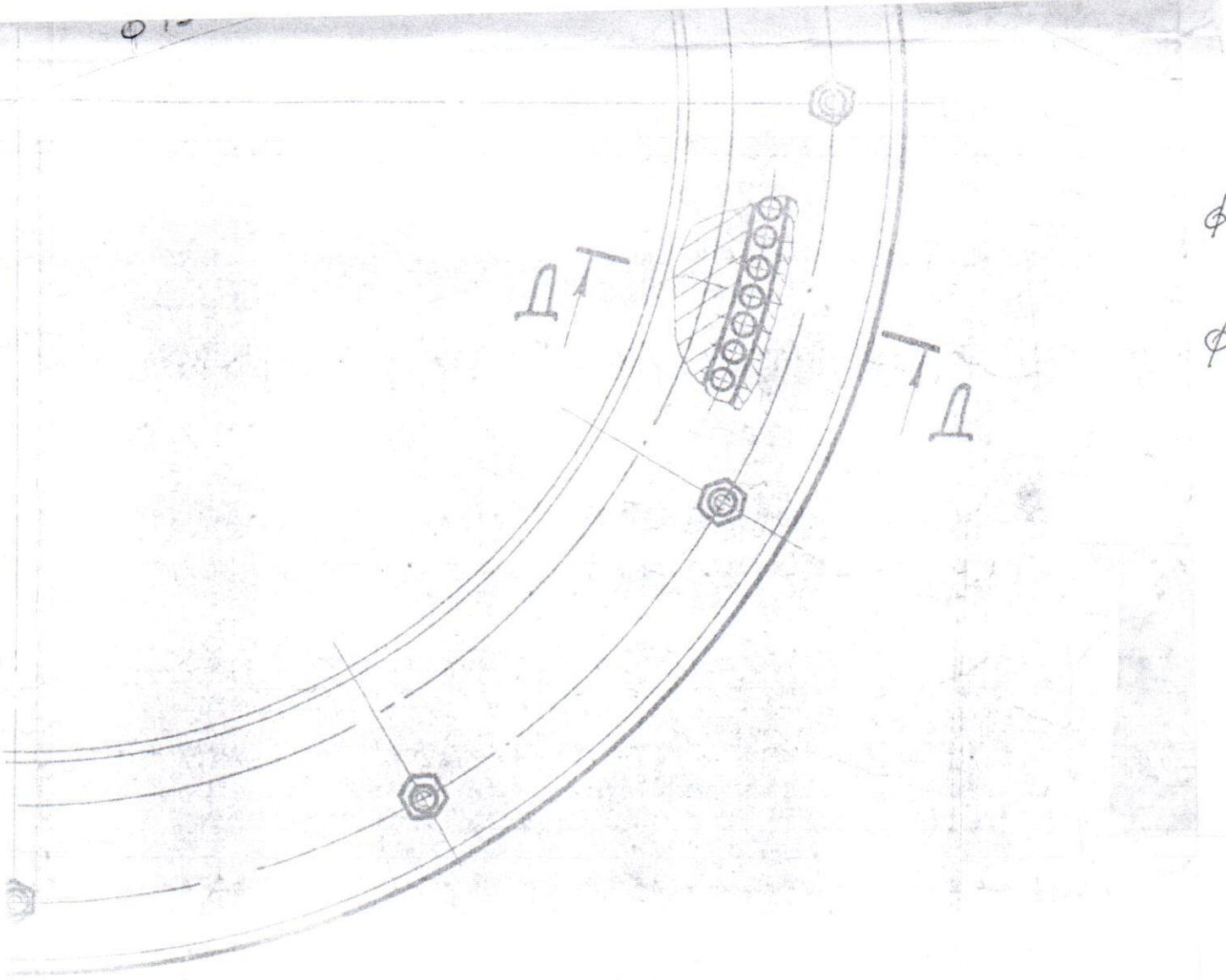
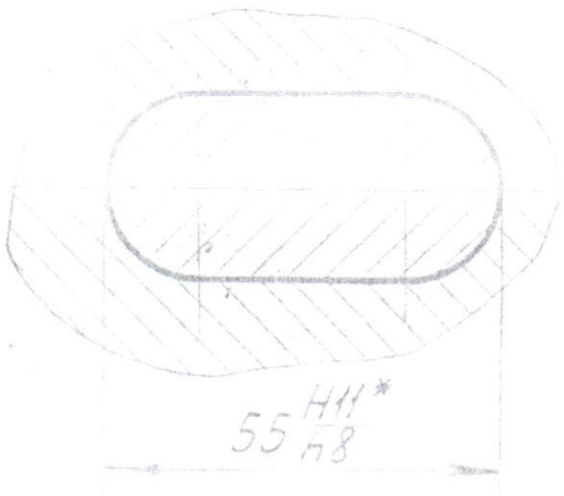


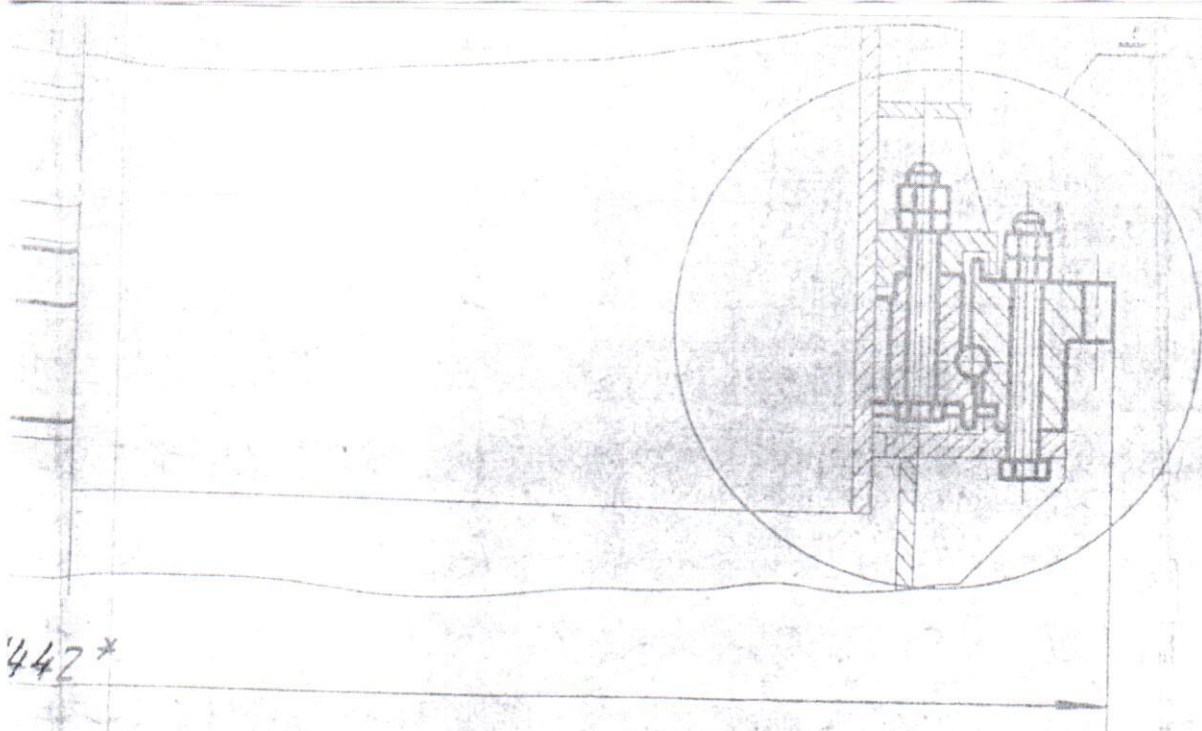
Fig. 6



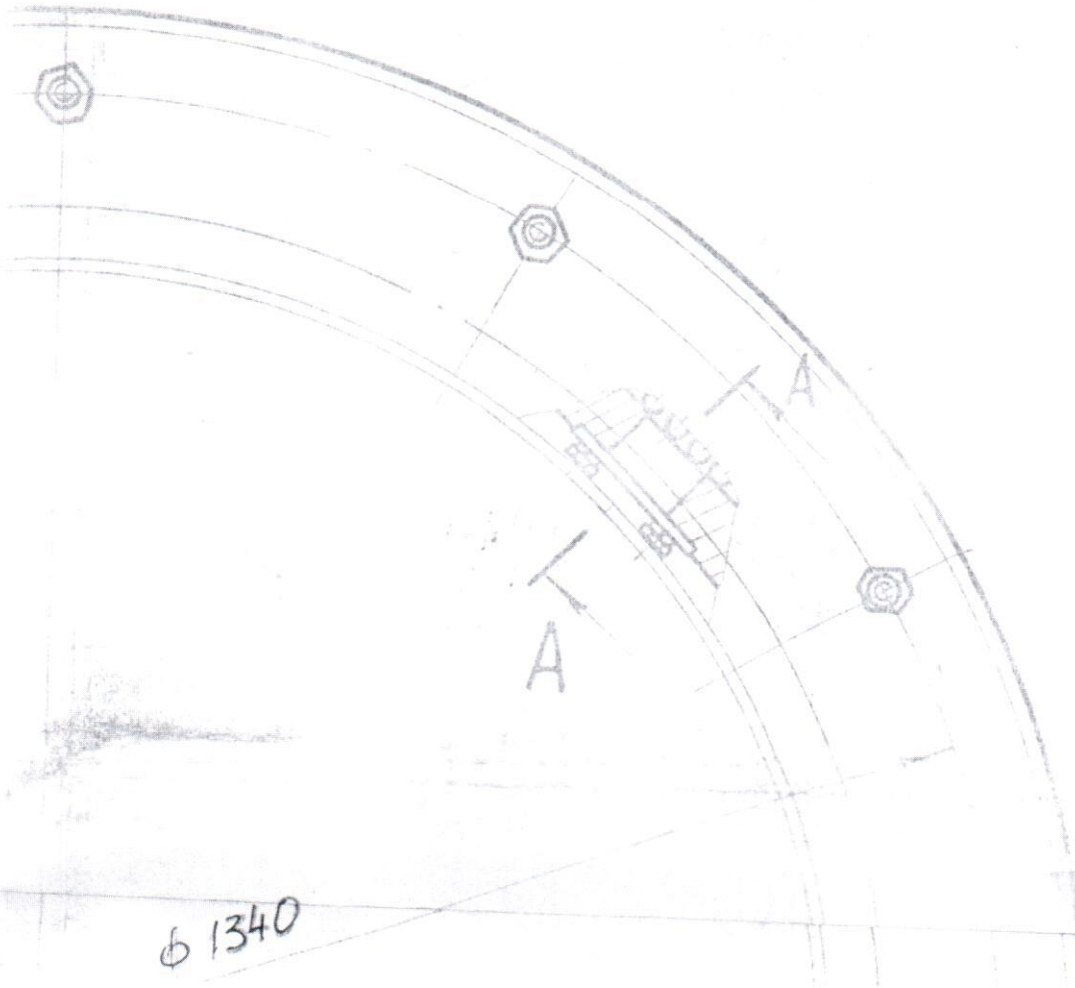
Г-Г
M11



H11*
55 H8



442*



φ 1340

256 H11 *

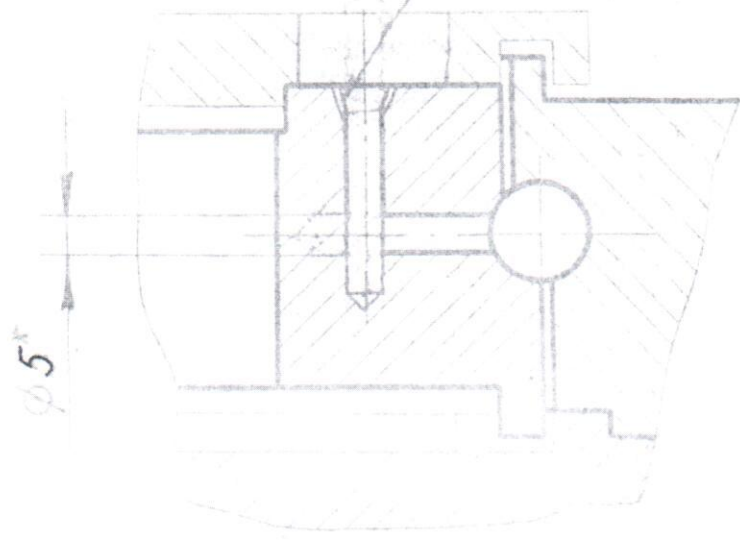
1765 H11 *

1270 H11 *

1300 ^{49 *}
§ 9

Д - Д
М 1:2 повернуто

К труб. 1/4" *



φ 5

ГКП	Тар.
320.ко.40	Підст.
Г.КОНТ	Г.КОН
4 КОМТ	82х4.
376	Сопл.

ϕ 1275 H11*

1255 H11*

1250 H11*

1180*

49*

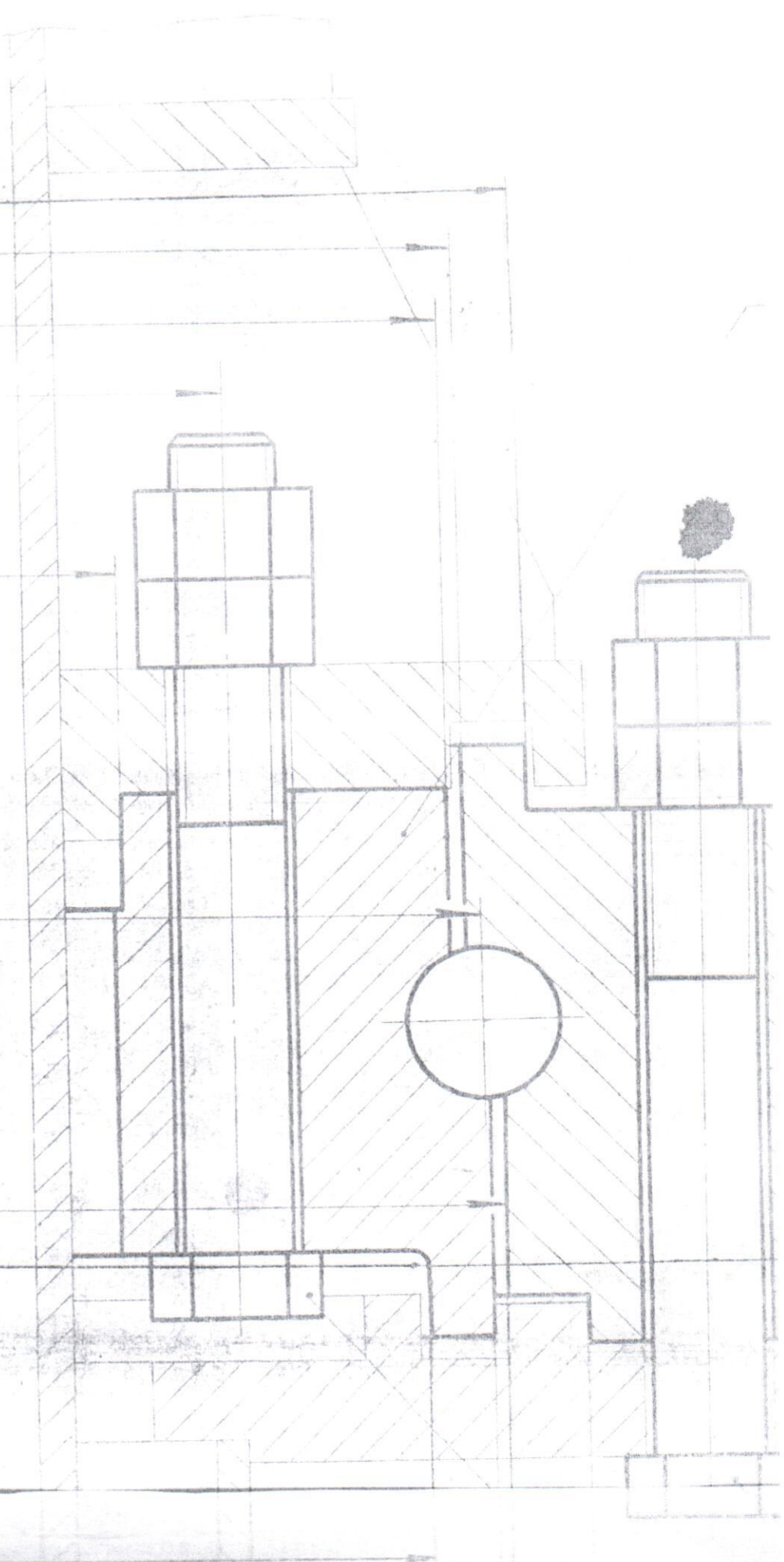
ϕ 1140

ϕ 1260*

ϕ 1274 H11*

138*

1266 H11*



8
10

7
0

- 2. Затяжку гаек поз. 10 произвести равномерн
- тяжки гаек произвести их стопорение контр
- 3. Беговые дорожки Внутренней обоймы поз. 3 и
- обоймы поз. 2 тщательно очистить и смазати
- ЦИАТИМ-203 ГОСТ 8773-73. Следы ржавчины не до
- 4. После сборки опорно-поворотного устройст
- нуть обойму наружную поз. 2 по отношению к о
- тренней поз. 3 на несколько оборотов. Заедания
- нивания не допускаются.
- 5. Остальные технические требования по
- раздел 15.

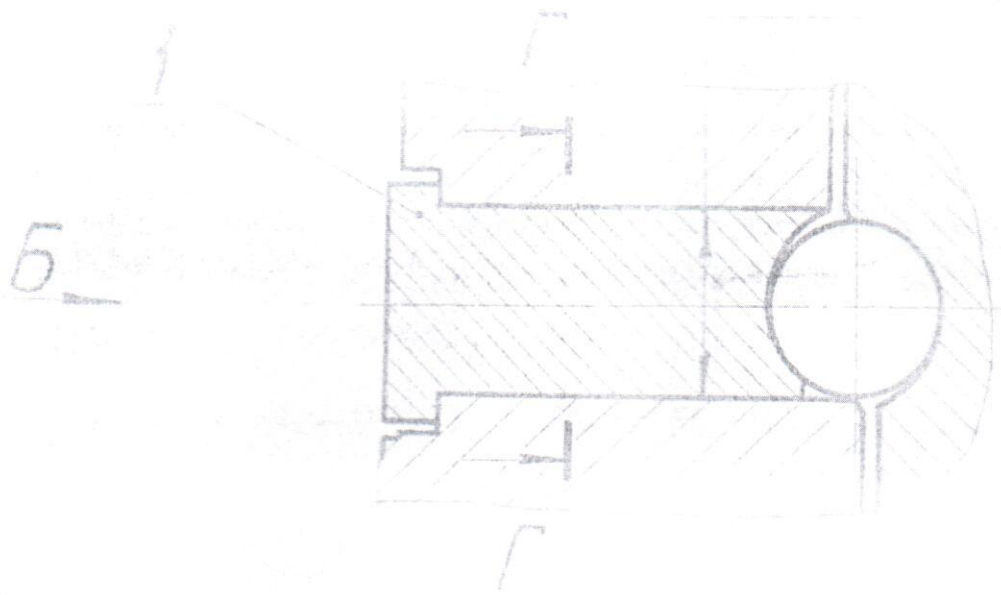
ЭРЦ4.57 1-14540

10.620.007a

ЭРЦ4.57.1-

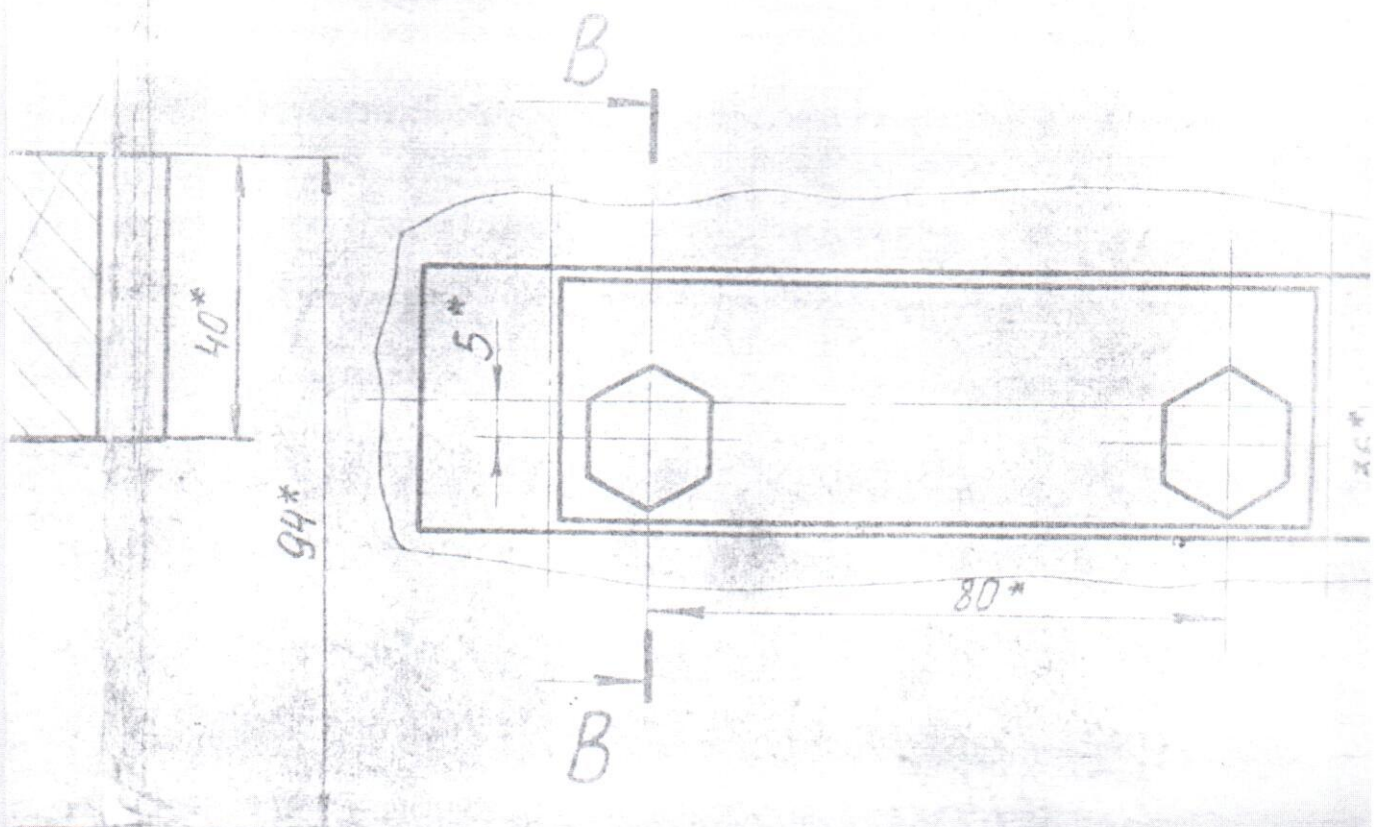
06	
08	
09	
10	
11	
12	

Изм.	Лист	№ докум.	Поб.	Дата	Устройство	Лит.
		Разраб	Речкин	Мини	опорно-поворотное	А
		Проб.	Соловьев	В. С.	сборочный чертеж	Лист
		Т. контр.				Мини
		Исполн.	Черняев			УКР
		Исполн.	Павличев			
		Исполн.	Исмаилов			



2

Вид Б
М 1:1



* Размеры для справок

Код	Обозначение	Наименование	Кол-во	Примечание
9	75008.9.12025	Болт М12×25.58.019 ГОСТ 7808-70	4	
10	77001.9.20000	Гайка М20.5.019 ГОСТ 5915-70	44	
11	87030.9.00012	Шайба 12.65Г.016 ГОСТ 6402-70	4	
12	619862	Шарик IV 25,4мм.Н ГОСТ 3722-81	155	

Возв. № докум. Подп. и дата
Изм. № докум. Подп. и дата
Взам. инв. № Подп. и дата
Инв. № докум. Подп. и дата

10.620.0072 СБ
ЭРЦ4.57.1-14540 СБ

Итого листов
ЭРЦ 4.56.0-14100

Справ №

Всего листов
20.05.82

Итого листов

Итого листов

Итого листов

Итого листов

№	Кол-во	Наименование	Обозначение	Кол-во	Листы
<u>Документация</u>					
		Сборочный чертеж	10.620.0012СБ ЭРЦ 4.57.1-14540СБ		
<u>Детали</u>					
*)	1	Пробка	57.355.0043 ЭРЦ 4.57.3-14541	2	*) А4х3
А1	2	Обойма наружная	65.002.0350 ЭРЦ 4.57.1-14542	1	
А1	3	Обойма внутренняя	63.181.0021 ЭРЦ 4.57.1-14543	1	
<u>Стандартные изделия</u>					
	7	Болт М20х150	75001.9.20.150 ГОСТ 7795-70	10	
	8	Болт М20х160	75001.9.20.160 ГОСТ 7795-70	12	

10.620.0012СБ
ЭРЦ 4.57.1-14540СБ

Исполнитель
Речкин А.И.
Соловьев В.В. 12.82

Павличенко Т.С. 12.82
Черняев А.И.

устройство
опорно-поворотное

Гольдфельд

Лист 1 из 2
УТВЕРЖДЕНО СССР
«СКРИНПРОЕКТ»