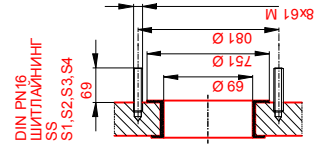
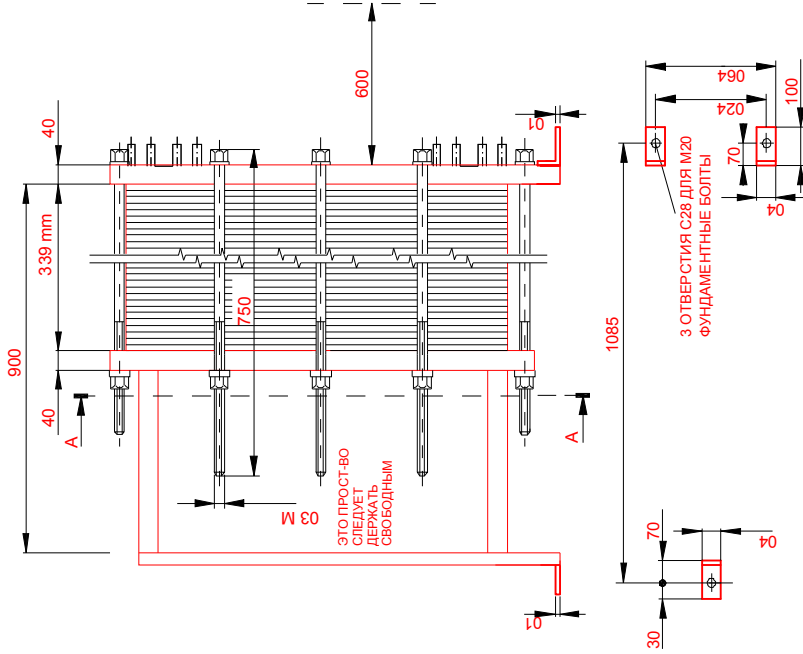
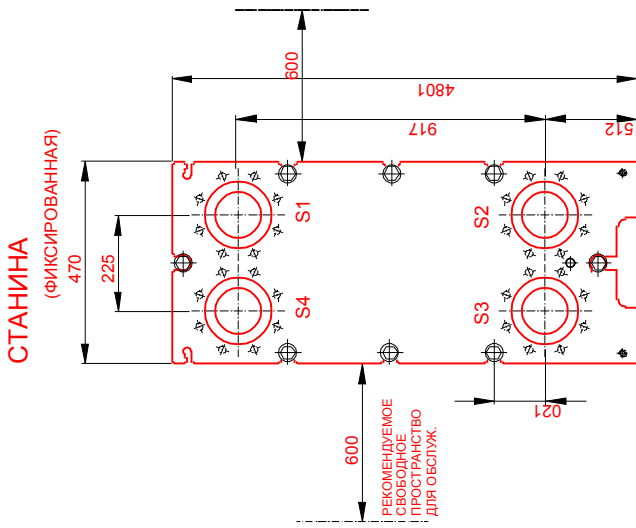
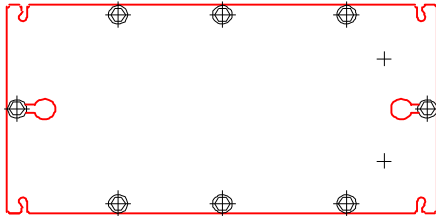


НАЖИМНАЯ ПЛИТА
(ПОДВИЖНАЯ)
СЕКЦИЯ А-А



ПРИМЕЧАНИЯ	СТОП. 1	СТОП. 2
ИСПЫТ. ДАВЛЕНИЕ	20,4 bar	20,4 bar
РАБОЧЕЕ ДАВЛЕНИЕ	15,7 bar	15,7 bar
МАКС. ТЕМПЕРАТУРА	150 °C	150 °C
МИН. ТЕМПЕРАТУРА	0 °C	0 °C
ВЕС НЕТТО	510 kg	
ВЕС ЗАПОЛН.	583 kg	

УПЛОТНЕНИЕ	EPDMCT CLIP-ON
МАТЕРИАЛ ПЛАСТИНЫ	ALLOY 316
ТОЛЩИНА ПЛАСТИНЫ	0.50 mm
ПОВ. ТЕПЛООБМЕНА	26,2 m ²
ГРУППИРОВКА ПЛАСТИН	1* (21H+34ML)/1* (21H+34MH)
ТЕПЛОВАЯ НАГРУЗКА	1512 kW

ОБЩАЯ ДЛИНА	1145
ОБЩАЯ ШИРИНА	470
ОБЩАЯ ВЫСОТА	1084

Do not use this drawing for foundation bolting or piping layout.

ВСЕ РАЗМЕРЫ В МИЛЛИМЕТРАХ

СТОП.	СРЕДА	Г. Ж.	ВХОД	ТЕМП.	ВЫХОД	ТЕМП.	СКОРОСТЬ ПОТОКА	ПОТЕРИ ДАВЛЕНИЯ	ОБЪЕМ ЖИДК.
1	Water		S1	51.0 °C	S2	35.3 °C	82960 kg/h	34.86 kPa	36,9 dm ³
2	Water		S3	5.0 °C	S4	43.5 °C	33790 kg/h	7.132 kPa	36,9 dm ³

ПОСТАВЩИК	НОМЕР	1ст пп
АГЕНТ/REF.		
ЗАКАЗЧИК		
ПОДГ.	КАТ. РИСКА	N/A

ПЛАСТИНЧАТЫЙ ТЕПЛООБМЕННИК

M10-BFG

ALS



заказ 15.05

ДАТА
2014-05-15

РЕВ. №
0