

Екатеринбургское муниципальное  
унитарное предприятие  
БЮРО ТЕХНИЧЕСКОЙ ИНВЕНТАРИЗАЦИИ  
№ 05 200 г. Серия № 344089

Российская Федерация  
МИНИСТЕРСТВО ЖИЛИЩНО-КОММУНАЛЬНОГО ХОЗЯЙСТВА

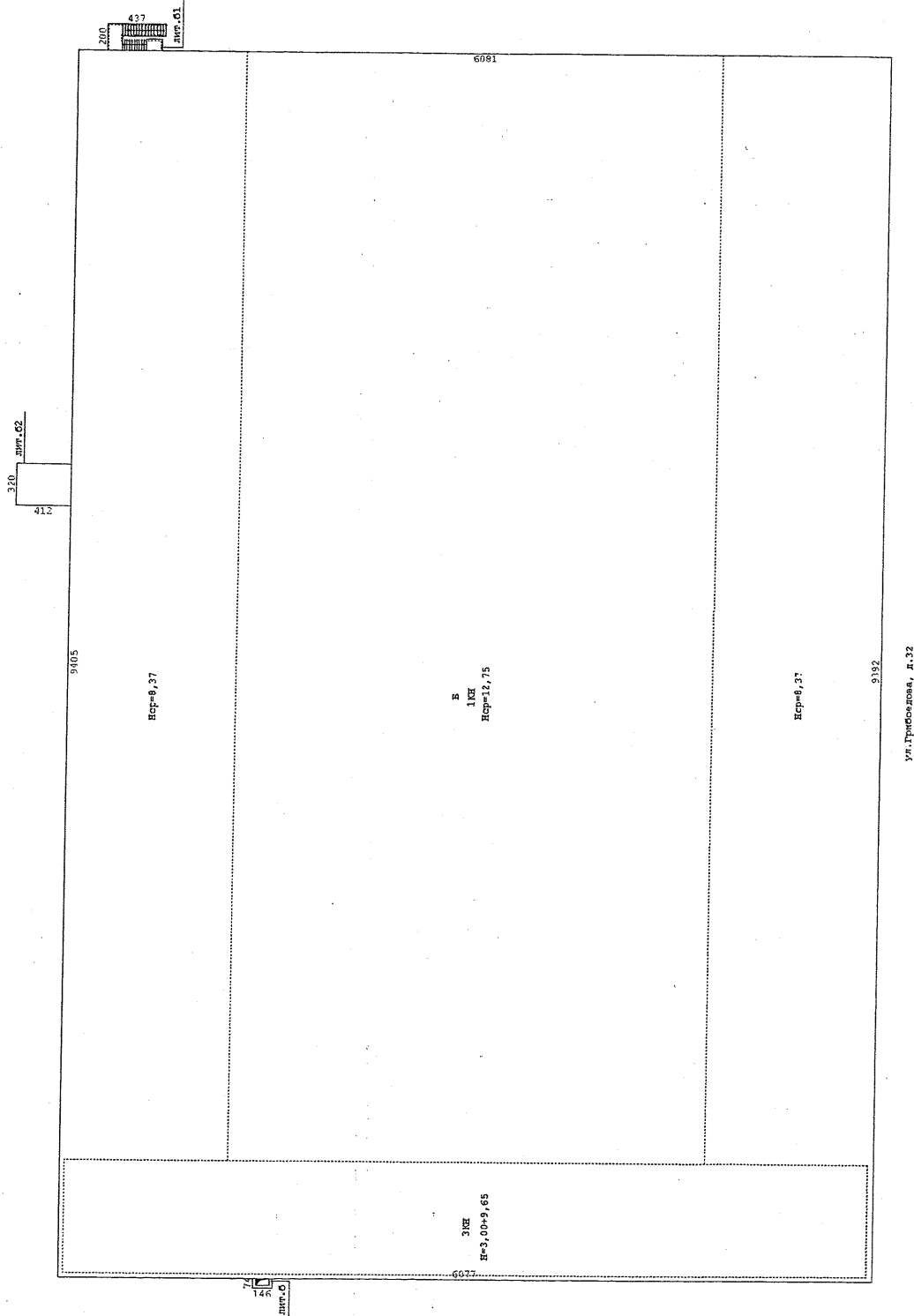
Квартал №  
Инвентарный № 21338

# ТЕХНИЧЕСКИЙ ПАСПОРТ

На здание Литер	Производственное здание №2 (Цех №1) Б
Район город (пос.) улица (пер.)	Чкаловский Екатеринбург улица Грибоедова, д.32

Составлен по состоянию на "18" февраля 2008 г.

II. Ситуационный план расположения здания  
Масштаб 1 : 500





#### IV. Общие сведения

Назначение Производственное  
 Использование Производственный цех N 1  
 Количество мест (мощность)

- а) \_\_\_\_\_  
 б) \_\_\_\_\_  
 в) \_\_\_\_\_  
 г) \_\_\_\_\_

#### V. Исчисление площадей и объемов по наружному обмеру

Ли-тер	Дата записи	Наименование	Площадь (кв.м.)	Высо-та (м.)	Объем (куб.м.)
Б	18.02.2008	Основное строение (подвал )	(584,00)	3,00	1752
Б	18.02.2008	Основное строение (застройка)	5719,90		
Б	18.02.2008	Основное строение (1-3 этажи)	(554,80)	9,65	5354
Б	18.02.2008	Основное строение (1 этаж)	(2138,30)	8,37	17898
Б	18.02.2008	Основное строение (1 этаж)	(3020,00)	12,75	38505
Б	18.02.2008	Основное строение (антресоли)	(562,80)		
Б	18.02.2008	Основное строение (световые фонари)	907,20	3,23	2930
б	18.02.2008	Вентшхта	(1,10)		
б1	18.02.2008	Пожарная лестница	(7,70)		
б2	18.02.2008	Навес	(13,20)		
		<b>Площадь застройки:</b>	<b>5734,20</b>		
		<b>Площадь поэтажная:</b>	<b>7991,50</b>		
		<b>Объем строительный:</b>			<b>66439</b>
		<b>Объем отапливаемый:</b>			<b>66439</b>
Б	18.02.2008	Основное строение ( 2 этаж - II свет)	4595,50		
Б	18.02.2008	Основное строение ( 3 этаж - II свет)	5158,30		
Б	18.02.2008	Основное строение (световые фонари)	907,20		

## VI. Описание конструктивных элементов здания и определение износа

Литера Б-Основное  
Группа капитальности I

Год постройки 1961  
Вид внутренней отделки

Число этажей 3  
Сборник

№ п.п.	Наименование конструктивных элементов	Описание конструктивных элементов (материал, конструкция, отделка и прочее)	Техническое состояние (осадки, трещины, гниль и т.п.)	Удельный вес по таблице	Поправка к удельному весу в %	Удельный вес констр. элемента с поправками	Износ (%)	Приведен. % износа на удельный вес
1	2	3	4	5	6	7	8	9
1	Фундамент	Железобетонный монолитный, железобетонные блоки	трещины					
2	Стены и перегородки							
	Стены и их наружная отделка	Кирпичные t=40,55 см., оштукатурены, побелены	трещины, следы увлажнения, выпучивание с отпадением штукатурки					
	Перегородки	Кирпичные, деревянные, стекло-блоки, металлический лист	трещины в местах сопряжения со смежными конструкциями, трещины на поверхности, перекосы					
3	Колонны	Сброные железобетонные	трещины					
4	Перекрытия							
	Перекрытие чердачное	Железобетонные плиты	смещение плит относительно друг друга по высоте, следы протечек					
	Перекрытие междуэтажное	Железобетонные плиты, антресоли - металлический лист по металлическим конструкциям	смещение плит относительно друг друга по высоте, коррозия металлических площадок					
5	Крыша	Мягкая кровля	вздутие, протечки					
6	Полы	Бетонные, мозаичная бетонная плитка, линолеум по стяжке, метлахская плитка	выбоины, сколы, трещины, стертость, отсутствие плиток					
7	Проемы							
	Проемы оконные	Двойные створные деревянные, одинарное ленточное остекление в металлической раме	Перешлеты покорбились, разошлись					
	Проемы дверные	Простые и филенчатые деревянные, металлические, ворота металлические распашные, деревянные распашные	щели в притворах, перекос коробок, коррозия элементов					
8	Отделочные работы							
	Внутренняя отделка - стены	По штукатурке - побелка с масляной окраской панелей, обои, кафельная плитка	трещины, местами отслоения, следы протечек, вздутие, отсутствие плиток					
	Внутренняя отделка - потолки	Побелка						
9	Сантехнические и электрические устройства							
	Центральное отопление	От промышленной котельной на газе	коррозия трубопроводов, капельные течи					
	Водопровод	Центральный	коррозия, капельные течи					
	Электроосвещение	Скрытая, открытая проводка	ослабление креплений и утрата отдельных приборов, потеря эластичности изоляции проводов					
	Телефон	Открытая проводка						
	Горячее водоснабжение	От промышленной котельной на газе	коррозия, капельные течи					
	Вентиляция	Приточно-вытяжная						
	Канализация	Центральная	Повреждение покрытия раковин и унитазов					
	Сигнализация	Пожарная, охранная						

10	Прочие работы							
	Крыльца	Бетонные						
	Лестницы	Сборные железобетонные, металлические	трещины, стертость, коррозия					
	Пожарная лестница	Металлическая с металлическими площадками	коррозия					
	Световой фонарь	Одинарное остекление, перекрытие - ребристые железобетонные плиты						
		<b>ИТОГО</b>		<b>100</b>	<b>x</b>		<b>x</b>	

% износа, приведенный к 100 по формуле:  $\frac{\text{Процент износа (гр.9)} \times 100}{\text{Удельный вес (гр.7)}}$

## VI. Описание конструктивных элементов здания и определение износа

Литера Б-Подвал  
Группа капитальности

Год постройки  
Вид внутренней отделки

Число этажей  
Сборник

№ п.п.	Наименование конструктивных элементов	Описание конструктивных элементов (материал, конструкция, отделка и прочее)	Техническое состояние (осадки, трещины, гниль и т.п.)	Удельный вес по таблице	Поправка к удельному весу в %	Удельный вес констр. элемента с поправками	Износ (%)	Приведен. % износа на удельный вес
1	2	3	4	5	6	7	8	9
1	Стены и перегородки							
	Стены	Железобетонные монолитные, внутренние - кирпичные	следы увлажнения, трещины					
	Перегородки	Кирпичные, металлический лист	трещины, коррозия					
2	Колонны	Железобетонные	трещины					
3	Перекрытия							
	Перекрытие надподвальное	Железобетонные плиты	смещение плит относительно друг друга по высоте					
4	Полы	Бетонные	трещины, выбоины					
5	Проемы							
	Проемы дверные	Простые деревянные, металлические	щели в притворах, перекос полотен, коррозия					
6	Отделочные работы							
	Внутренняя отделка - стены	По штукатурке - побелка с масляной окраской панелей	трещины, вздутие, местами отслоения					
	Внутренняя отделка - потолки	Побелка						
7	Сантехнические и электрические устройства							
	Центральное отопление	От промышленной котельной на газе	коррозия трубопроводов					
	Электроосвещение	Открытая проводка	потеря эластичности изоляции					
	Вентиляция	Приточно-вытяжная						
8	Прочие работы							
	Лестницы	Сборные железобетонные						
	Вентшахты	Кирпичная						
			<b>ИТОГО</b>	<b>100</b>	<b>x</b>		<b>x</b>	

% износа, приведенный к 100 по формуле:  $\frac{\text{Процент износа (гр.9)} \times 100}{\text{Удельный вес (гр.7)}}$











**Экспликация к поэтажному плану здания  
улица Грибоедова, д.32, литер Б**

Дата инвентаризации	Литер	Этаж	№ по плану	Назначение частей помещения	Общая площадь (кв.м.)	в т.ч. площадь		Высота (м.)	Самовольно переоб. (кв.м.)
						Производственное			
						Осн. (кв.м.)	Всп. (кв.м.)		
<b>Производственное (Цех №1)</b>									
<b>Отдельно-стоящее здание 7227.90 (18.02.2008 - дата инвентаризации; 18.02.2008 - дата последнего выхода на объект)</b>									
18.02.2008	Б	Подвал	1	Лестничная клетка	25,8		25,8		
18.02.2008	Б	Подвал	2	Склад	14,9	14,9		2,75	
18.02.2008	Б	Подвал	3	Склад	16,3	16,3			
18.02.2008	Б	Подвал	4	Венткамера	8,1		8,1		
18.02.2008	Б	Подвал	5	Венткамера	1,2		1,2		
18.02.2008	Б	Подвал	6	Венткамера	1,2		1,2		
18.02.2008	Б	Подвал	7	Венткамера	0,9		0,9		
18.02.2008	Б	Подвал	8	Венткамера	0,9		0,9		
18.02.2008	Б	Подвал	9	Венткамера	1,2		1,2		
18.02.2008	Б	Подвал	10	Венткамера	1,2		1,2		
18.02.2008	Б	Подвал	11	Склад	15,8	15,8			
18.02.2008	Б	Подвал	12	Коридор	27,4		27,4		
18.02.2008	Б	Подвал	13	Склад	8,5	8,5			
18.02.2008	Б	Подвал	14	Склад	8,5	8,5			
18.02.2008	Б	Подвал	15	Склад	8,7	8,7			
18.02.2008	Б	Подвал	16	Коридор	23,8	23,8			
18.02.2008	Б	Подвал	17	Склад	14,6	14,6			
18.02.2008	Б	Подвал	18	Склад	21,0	21,0			
18.02.2008	Б	Подвал	19	Бойлерная	23,5		23,5		
18.02.2008	Б	Подвал	20	Склад	13,5	13,5			
18.02.2008	Б	Подвал	21	Коридор	6,7		6,7		
18.02.2008	Б	Подвал	22	Коридор	5,8		5,8		
18.02.2008	Б	Подвал	23	Коридор	6,8		6,8		
18.02.2008	Б	Подвал	24	Склад	22,2	22,2			
18.02.2008	Б	Подвал	25	Склад	21,6	21,6			
18.02.2008	Б	Подвал	26	Коридор	6,7		6,7		
18.02.2008	Б	Подвал	27	Склад	21,4	21,4			
18.02.2008	Б	Подвал	28	Коридор	6,7		6,7		
18.02.2008	Б	Подвал	29	Склад	22,7	22,7			
18.02.2008	Б	Подвал	30	Коридор	5,8		5,8		
18.02.2008	Б	Подвал	31	Склад	18,7	18,7			
18.02.2008	Б	Подвал	32	Коридор	7,0		7,0		
18.02.2008	Б	Подвал	33	Коридор	2,3		2,3		
18.02.2008	Б	Подвал	34	Коридор	3,0		3,0		
18.02.2008	Б	Подвал	35	Лестничная клетка	21,3		21,3		
18.02.2008	Б	Антресоль 1 уровня	102	Площадка	1,2		1,2		
18.02.2008	Б	Антресоль 1 уровня	103	Склад	18,2	18,2			
18.02.2008	Б	Антресоль 1 уровня	104	Венткамера	4,9		4,9		
18.02.2008	Б	Антресоль 2 уровня	135	Кабинет	25,2	25,2			
18.02.2008	Б	Антресоль 2 уровня	136	Архив	28,4	28,4			
18.02.2008	Б	Антресоль 2 уровня	137	Площадка	3,8		3,8		
18.02.2008	Б	Антресоль 2 уровня	138	Площадка	2,1		2,1		
18.02.2008	Б	Антресоль 2 уровня	139	Склад	15,7	15,7			

Дата инвентаризации	Литер	Этаж	№ по плану	Назначение частей помещений	Общая площадь (кв.м.)	в т.ч. площадь		Высота (м.)	Самовольно переоб. (кв.м.)
						Производственное			
						Осн. (кв.м.)	Всп. (кв.м.)		
18.02.2008	Б	Антресоль 2 уровня	140	Склад	24,4	24,4			
18.02.2008	Б	Антресоль 2 уровня	141	Склад	24,2	24,2			
18.02.2008	Б	Антресоль 2 уровня	142	Комната отдыха	88,2	88,2			
18.02.2008	Б	Антресоль 2 уровня	142	Лестница	2,0		2,0		
18.02.2008	Б	Антресоль 2 уровня	143	Склад	7,9	7,9			
18.02.2008	Б	Антресоль 2 уровня	144	Склад	19,8	19,8			
18.02.2008	Б	Антресоль 2 уровня	145	Площадка	3,8		3,8		
18.02.2008	Б	Антресоль 2 уровня	146	Площадка	3,8		3,8		
18.02.2008	Б	Антресоль 2 уровня	147	Склад	42,6	42,6			
18.02.2008	Б	Антресоль 2 уровня	148	Склад	48,1	48,1			
18.02.2008	Б	Антресоль 2 уровня	149	Кабинет	19,7	19,7			
18.02.2008	Б	Антресоль 2 уровня	150	Производственное помещение	50,7	50,7			
18.02.2008	Б	Антресоль 2 уровня	151	Площадка	8,1		8,1		
18.02.2008	Б	Антресоль 2 уровня	152	Площадка	0,8		0,8		
18.02.2008	Б	Антресоль 2 уровня	153	Площадка	10,3		10,3		
18.02.2008	Б	Антресоль 2 уровня	154	Площадка	1,4		1,4		
18.02.2008	Б	Антресоль 2 уровня	155	Площадка	8,6		8,6		
18.02.2008	Б	Антресоль 2 уровня	156	Склад	44,1	44,1			
18.02.2008	Б	Антресоль 2 уровня	157	Площадка	12,5		12,5		
18.02.2008	Б	1	36	Тамбур	2,0		2,0	3,26	
18.02.2008	Б	1	37	Лестничная клетка	21,2		21,2		
18.02.2008	Б	1	38	Коридор	75,7		75,7		
18.02.2008	Б	1	39	Кабинет	43,3	43,3		3,20	
18.02.2008	Б	1	40	Коридор	5,5		5,5		
18.02.2008	Б	1	41	Кабинет	25,2	25,2			
18.02.2008	Б	1	42	Архив	24,9	24,9			
18.02.2008	Б	1	43	Производственное помещение	24,9	24,9			
18.02.2008	Б	1	44	Венткамера	4,5		4,5		
18.02.2008	Б	1	45	Подсобное	2,7		2,7		
18.02.2008	Б	1	46	Коридор	1,8		1,8		
18.02.2008	Б	1	47	Венткамера	14,0		14,0		
18.02.2008	Б	1	48	Производственное помещение	21,3	21,3			
18.02.2008	Б	1	49	Тамбур	2,2		2,2		
18.02.2008	Б	1	50	Умывальная	3,6		3,6		
18.02.2008	Б	1	51	Туалет	15,3		15,3		
18.02.2008	Б	1	52	Склад	3,7	3,7			

Дата инвентаризации	Литер	Этаж	№ по плану	Назначение частей помещения	Общая площадь	в т.ч. площадь		Высота	Самовольно переоб.
						Производственное			
						Осн. (кв.м.)	Всп. (кв.м.)		
18.02.2008	Б	1	53	Умывальная	4,3		4,3		
18.02.2008	Б	1	54	Туалет	12,9		12,9		
18.02.2008	Б	1	55	Туалет	7,0		7,0		
18.02.2008	Б	1	56	Производственное помещение	29,7	29,7			
18.02.2008	Б	1	57	Бытовое помещение	19,6		19,6		
18.02.2008	Б	1	58	Кабинет	25,2	25,2			
18.02.2008	Б	1	59	Склад	9,0	9,0			
18.02.2008	Б	1	60	Склад	12,9	12,9			
18.02.2008	Б	1	61	Кладовая	1,3		1,3		
18.02.2008	Б	1	62	Лестничная клетка	23,0		23,0		
18.02.2008	Б	1	63	Тамбур	1,9		1,9		
18.02.2008	Б	1	64	Коридор	39,8		39,8		
18.02.2008	Б	1	65	Бытовка	18,3		18,3	3,28	
18.02.2008	Б	1	66	Склад	26,4	26,4		3,28	
18.02.2008	Б	1	67	Венткамера	10,1		10,1	3,32	
18.02.2008	Б	1	68	Склад	11,4	11,4			
18.02.2008	Б	1	69	Производственный участок	284,0	284,0		8,27	
18.02.2008	Б	1	70	Производственный участок	61,7	61,7		8,27	
18.02.2008	Б	1	71	Производственный участок	218,0	218,0		8,27	
18.02.2008	Б	1	72	Склад	9,9	9,9			
18.02.2008	Б	1	73	Венткамера	18,9		18,9		
18.02.2008	Б	1	74	Кабинет	5,7	5,7			
18.02.2008	Б	1	75	Коридор	2,6		2,6		
18.02.2008	Б	1	76	Склад	26,9	26,9			
18.02.2008	Б	1	77	Производственный участок	66,2	66,2			
18.02.2008	Б	1	78	Производственный участок	68,0	68,0			
18.02.2008	Б	1	79	Производственный участок	70,6	70,6			
18.02.2008	Б	1	80	Производственный участок	207,1	207,1			
18.02.2008	Б	1	81	Производственный участок	209,1	209,1			
18.02.2008	Б	1	82	Склад	16,1	16,1			
18.02.2008	Б	1	83	Кабинет	20,9	20,9			
18.02.2008	Б	1	84	Склад	7,9	7,9			
18.02.2008	Б	1	85	Производственный участок	83,2	83,2			
18.02.2008	Б	1	86	Лестница	6,8		6,8		
18.02.2008	Б	1	87	Трансформаторная	45,4		45,4		
18.02.2008	Б	1	88	Склад	11,4	11,4			
18.02.2008	Б	1	89	Склад	8,4	8,4			
18.02.2008	Б	1	90	Мастерская	6,6	6,6			
18.02.2008	Б	1	91	Производственный участок	10,8	10,8			
18.02.2008	Б	1	92	Производственный участок	44,9	44,9			
18.02.2008	Б	1	93	Склад	69,1	69,1			
18.02.2008	Б	1	94	Склад	79,5	79,5			
18.02.2008	Б	1	95	Производственный участок	60,0	60,0			

Дата инвентаризации	Литер	Этаж	№ по плану	Назначение частей помещения	Общая площадь (кв.м.)	в т.ч. площадь		Высота (м.)	Самовольно переоб. (кв.м.)
						Производственное			
						Осн. (кв.м.)	Всп. (кв.м.)		
18.02.2008	Б	1	96	Инструментальный участок	268,9	268,9			
18.02.2008	Б	1	97	Склад	20,7	20,7			
18.02.2008	Б	1	98	Производственный участок	24,1	24,1			
18.02.2008	Б	1	99	Производственный участок	44,3	44,3			
18.02.2008	Б	1	100	Проезд	68,9		68,9		
18.02.2008	Б	1	101	Производственный цех	2682,5	2682,5			
18.02.2008	Б	2	105	Лестничная клетка	22,9		22,9		
18.02.2008	Б	2	106	Коридор	7,3		7,3		
18.02.2008	Б	2	107	Коридор	16,3		16,3		
18.02.2008	Б	2	108	Кабинет	23,7	23,7		2,66	
18.02.2008	Б	2	109	Комната отдыха	25,1		25,1		
18.02.2008	Б	2	110	Склад	23,3	23,3			
18.02.2008	Б	2	111	Раздевалка	90,6		90,6		
18.02.2008	Б	2	112	Сауна	7,7		7,7		
18.02.2008	Б	2	113	Раздевалка	7,3		7,3		
18.02.2008	Б	2	114	Тамбур	1,3		1,3		
18.02.2008	Б	2	115	Душевая	26,1		26,1		
18.02.2008	Б	2	116	Умывальная	8,6		8,6		
18.02.2008	Б	2	117	Коридор	5,5		5,5		
18.02.2008	Б	2	118	Туалет	1,1		1,1		
18.02.2008	Б	2	119	Туалет	1,0		1,0		
18.02.2008	Б	2	120	Туалет	1,0		1,0		
18.02.2008	Б	2	121	Умывальная	6,8		6,8		
18.02.2008	Б	2	122	Душевая	11,4		11,4		
18.02.2008	Б	2	123	Тамбур	1,2		1,2		
18.02.2008	Б	2	124	Раздевалка	21,2		21,2		
18.02.2008	Б	2	125	Раздевалка	10,8		10,8		
18.02.2008	Б	2	126	Тамбур	0,7		0,7		
18.02.2008	Б	2	127	Раздевалка	31,9		31,9		
18.02.2008	Б	2	128	Кабинет	25,9	25,9			
18.02.2008	Б	2	129	Кабинет	24,8	24,8			
18.02.2008	Б	2	130	Кабинет	23,5	23,5			
18.02.2008	Б	2	131	Коридор	7,6		7,6		
18.02.2008	Б	2	132	Коридор	8,3		8,3		
18.02.2008	Б	2	133	Коридор	16,1		16,1		
18.02.2008	Б	2	134	Лестничная клетка	22,4		22,4		
18.02.2008	Б	3	158	Лестничная клетка	3,3		3,3		
18.02.2008	Б	3	159	Коридор	12,6		12,6		
18.02.2008	Б	3	160	Актовый зал	75,7	75,7		3,00	
18.02.2008	Б	3	161	Кладовая	2,5		2,5	3,00	
18.02.2008	Б	3	162	Кабинет	22,4	22,4		3,00	
18.02.2008	Б	3	163	Кабинет	15,6	15,6		3,00	
18.02.2008	Б	3	164	Коридор	9,3		9,3	3,00	
18.02.2008	Б	3	165	Коридор	20,0		20,0	3,00	
18.02.2008	Б	3	166	Кабинет	25,0	25,0		3,00	
18.02.2008	Б	3	167	Туалет	0,9		0,9	3,00	
18.02.2008	Б	3	168	Туалет	0,9		0,9	3,00	
18.02.2008	Б	3	169	Туалет	6,9		6,9	3,00	
18.02.2008	Б	3	170	Умывальная	6,8		6,8	3,00	
18.02.2008	Б	3	171	Туалет	0,9		0,9	3,00	
18.02.2008	Б	3	172	Туалет	0,9		0,9	3,00	
18.02.2008	Б	3	173	Коридор	2,2		2,2	3,00	
18.02.2008	Б	3	174	Умывальная	3,3		3,3	3,00	
18.02.2008	Б	3	175	Кабинет	24,9	24,9		3,00	

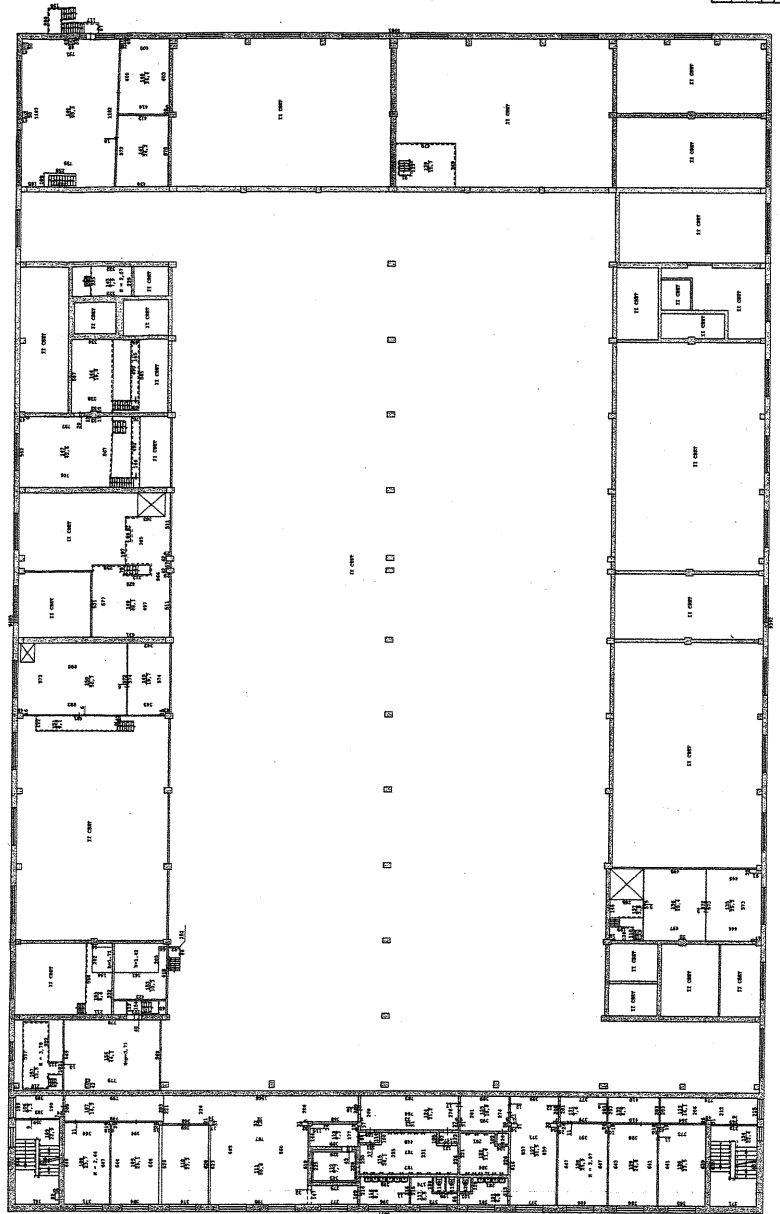
Дата инвентаризации	Литер	Этаж	№ по плану	Назначение частей помещения	Общая площадь	в т.ч. площадь		Высота	Самовольно переоб.
						Производственное			
						Осн. (кв.м.)	Всп. (кв.м.)		
18.02.2008	Б	3	176	Кабинет	25,4	25,4		3,00	
18.02.2008	Б	3	177	Кабинет	13,6	13,6		3,00	
18.02.2008	Б	3	178	Коридор	10,4		10,4	3,00	
18.02.2008	Б	3	179	Кабинет	25,4	25,4		3,00	
18.02.2008	Б	3	180	Кабинет	25,3	25,3		3,00	
18.02.2008	Б	3	181	Кабинет	24,2	24,2		3,00	
18.02.2008	Б	3	182	Коридор	70,1		70,1	3,00	
18.02.2008	Б	3	183	Лестничная клетка	8,1		8,1	3,00	
<b>Итого: Отдельно-стоящее здание 7227.90</b>					<b>7227,9</b>	<b>6052,5</b>	<b>1175,4</b>		
<b>Итого: Производственное (Цех №1)</b>					<b>7227,9</b>	<b>6052,5</b>	<b>1175,4</b>		
<b>ИТОГО:</b>					<b>7227,9</b>	<b>6052,5</b>	<b>1175,4</b>		

**Экспликация к поэтажному плану здания (итоги)**  
**улица Грибоедова, д.32 (Производственное здание №2 (Цех №1)) литер Б**

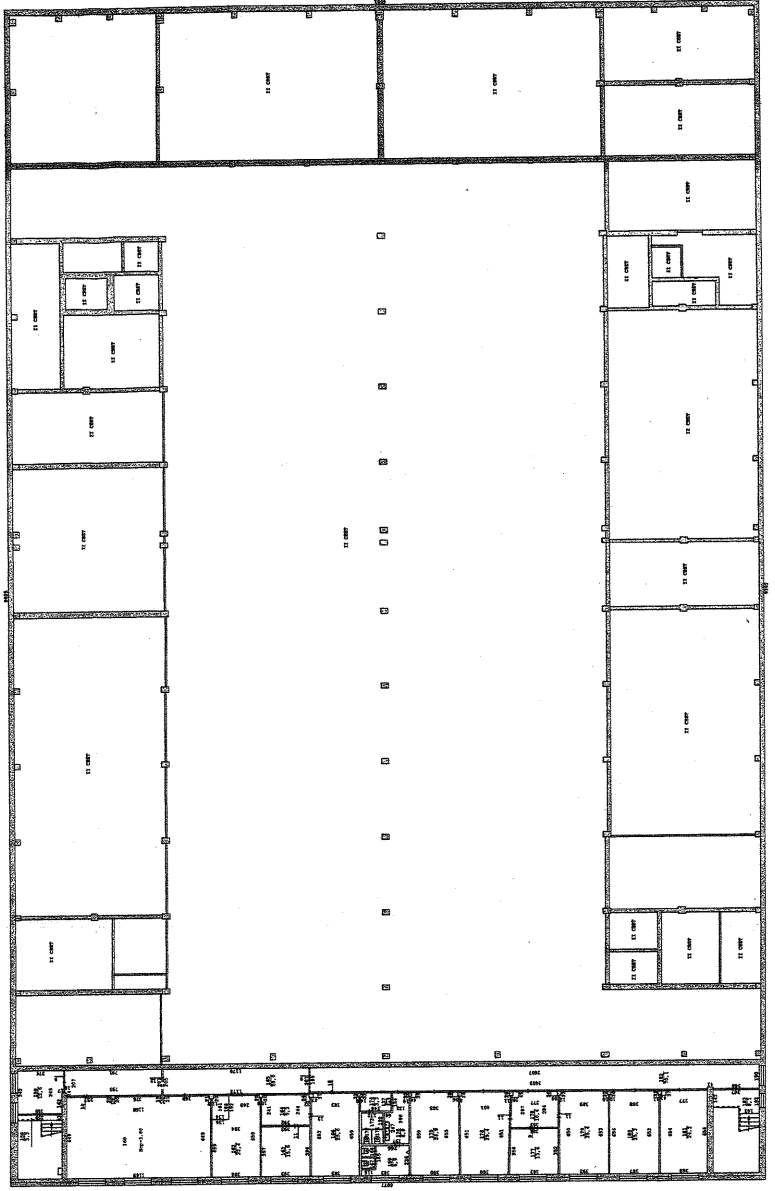
Литер	Этаж	Общая площадь	в т.ч.	
			Производственное	
			Осн.	Всп.
		(кв.м.)	(кв.м.)	(кв.м.)
Б	Подвал	415,7	252,2	163,5
Б	Антресоль 1 уровня	24,3	18,2	6,1
Б	Антресоль 2 уровня	496,2	439,0	57,2
Б	1	5373,7	4944,4	429,3
Б	2	481,4	121,2	360,2
Б	3	436,6	277,5	159,1
Итого по литеру Б		7227,9	6052,5	1175,4
<b>ИТОГО:</b>		7227,9	6052,5	1175,4

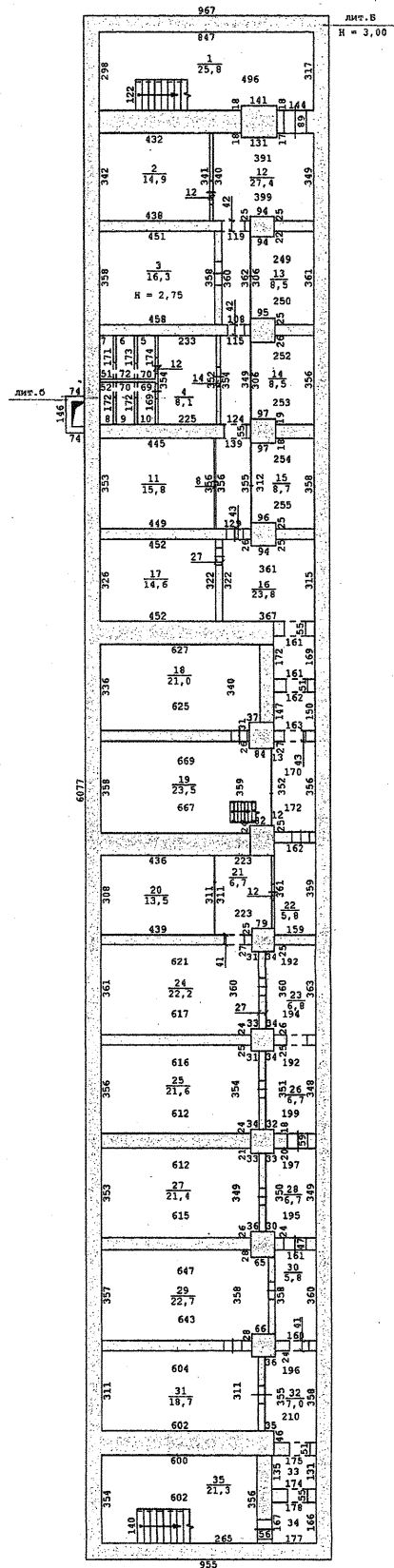


№	1	2	3	4	5	6	7	8	9	10	11	12	13	14	15	16	17	18	19	20	21	22	23	24	25	26	27	28	29	30	31	32	33	34	35	36	37	38	39	40	41	42	43	44	45	46	47	48	49	50	51	52	53	54	55	56	57	58	59	60	61	62	63	64	65	66	67	68	69	70	71	72	73	74	75	76	77	78	79	80	81	82	83	84	85	86	87	88	89	90	91	92	93	94	95	96	97	98	99	100
№	1	2	3	4	5	6	7	8	9	10	11	12	13	14	15	16	17	18	19	20	21	22	23	24	25	26	27	28	29	30	31	32	33	34	35	36	37	38	39	40	41	42	43	44	45	46	47	48	49	50	51	52	53	54	55	56	57	58	59	60	61	62	63	64	65	66	67	68	69	70	71	72	73	74	75	76	77	78	79	80	81	82	83	84	85	86	87	88	89	90	91	92	93	94	95	96	97	98	99	100

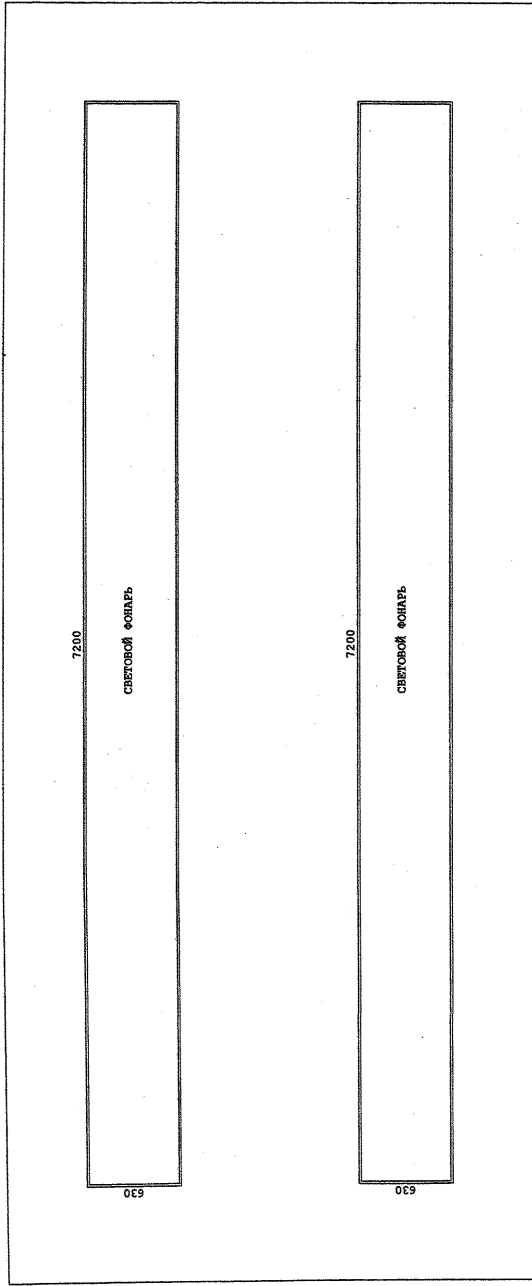


№ документа	№ документа	№ документа	№ документа
1001-0001	1001-0002	1001-0003	1001-0004
1001-0005	1001-0006	1001-0007	1001-0008
1001-0009	1001-0010	1001-0011	1001-0012
1001-0013	1001-0014	1001-0015	1001-0016
1001-0017	1001-0018	1001-0019	1001-0020
1001-0021	1001-0022	1001-0023	1001-0024
1001-0025	1001-0026	1001-0027	1001-0028
1001-0029	1001-0030	1001-0031	1001-0032
1001-0033	1001-0034	1001-0035	1001-0036
1001-0037	1001-0038	1001-0039	1001-0040
1001-0041	1001-0042	1001-0043	1001-0044
1001-0045	1001-0046	1001-0047	1001-0048
1001-0049	1001-0050	1001-0051	1001-0052
1001-0053	1001-0054	1001-0055	1001-0056
1001-0057	1001-0058	1001-0059	1001-0060
1001-0061	1001-0062	1001-0063	1001-0064
1001-0065	1001-0066	1001-0067	1001-0068
1001-0069	1001-0070	1001-0071	1001-0072
1001-0073	1001-0074	1001-0075	1001-0076
1001-0077	1001-0078	1001-0079	1001-0080
1001-0081	1001-0082	1001-0083	1001-0084
1001-0085	1001-0086	1001-0087	1001-0088
1001-0089	1001-0090	1001-0091	1001-0092
1001-0093	1001-0094	1001-0095	1001-0096
1001-0097	1001-0098	1001-0099	1001-0100





МУП БЮРО ТЕХНИЧЕСКОЙ ИНВЕНТАРИЗАЦИИ г. Екатеринбург			Инв. № 21338
Лист 1	План подвала здания литер "Б" г. Екатеринбург		М 1:200
Листов 4	улица Грибоедова, д.32		
Дата	Исполнители	Фамилия И.О.	Подпись
18.02.2008	Техник	Баченина И.В.	
	Контролёр		



ИП ООО ТЕХНИЧЕСКОЕ КОНСТРУКЦИОННОЕ		№ п. №
г. Екатеринбург		31138
Имя	Иван Иванович Иванов	№ 11/04
Директор	Иван Иванович Иванов	№ 32
Имя	Иван Иванович Иванов	Иванов И.И.
И.О.Ф.	Иванов И.И.	Иванов И.И.