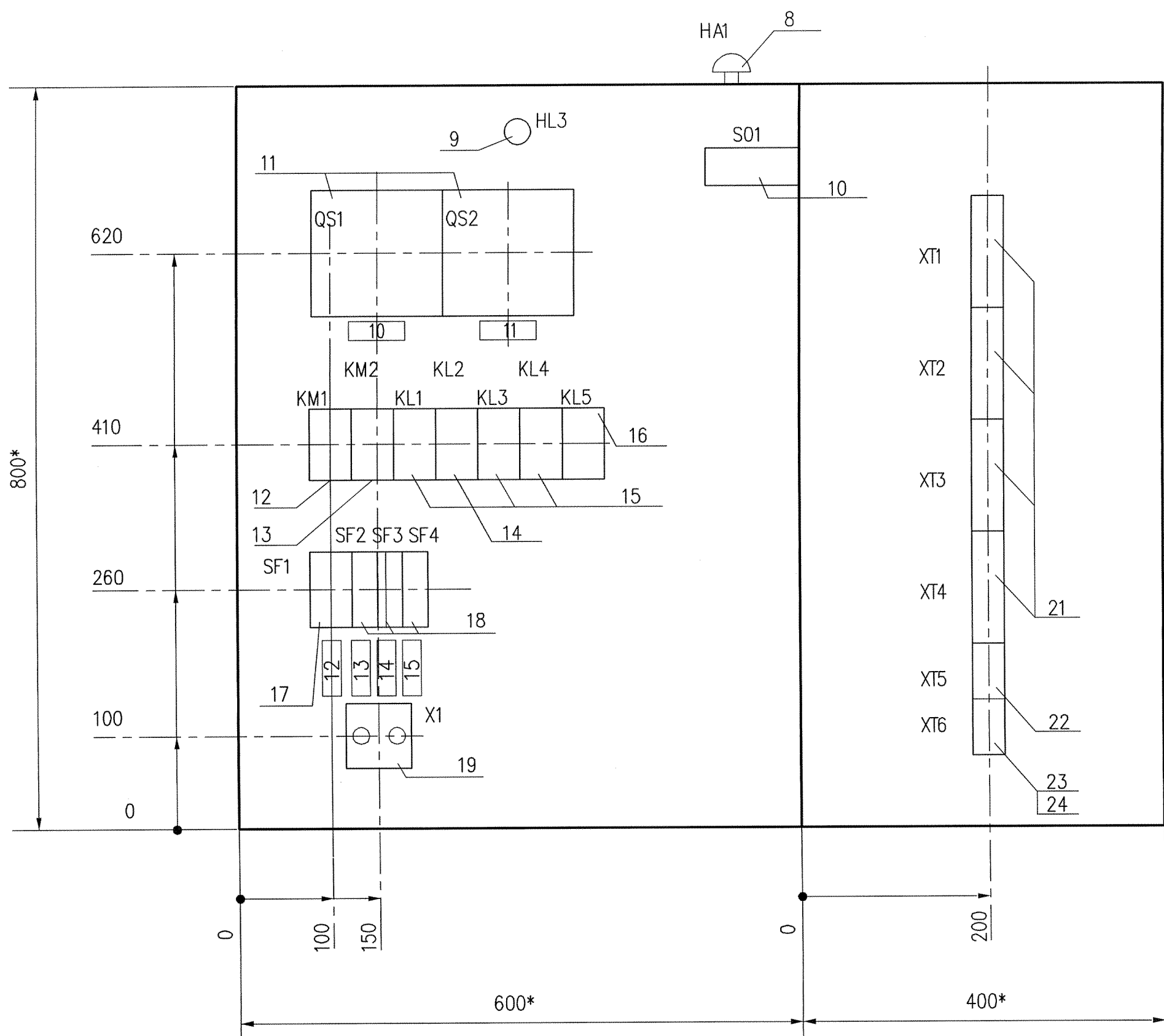


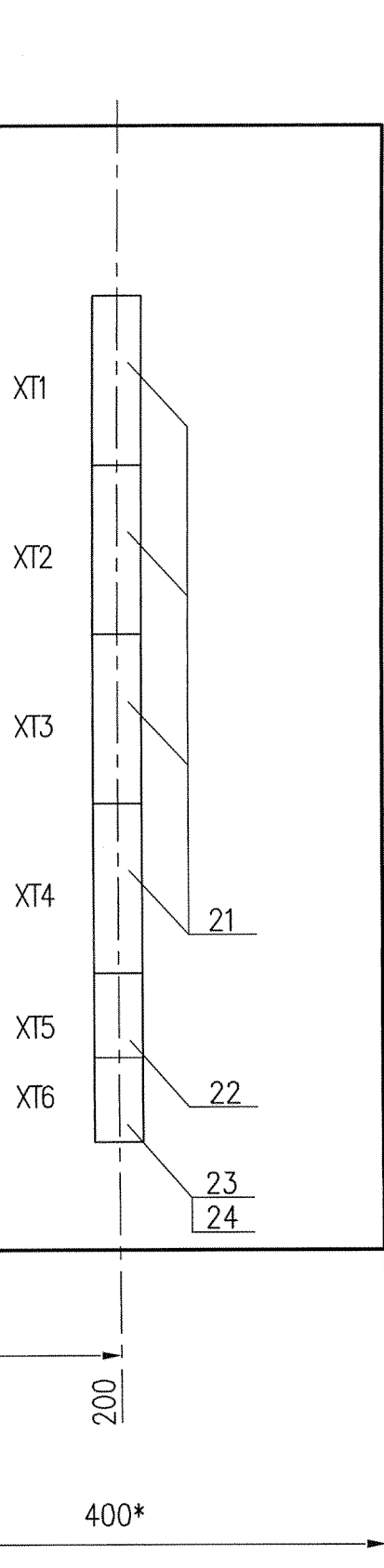
Инв. № подл.	Подп. и дата	Взам. инв. №	Инв. № дубл.	Подп. и дата
11830/ВПО	18.08.2014			

1252-1187.РЗ-2901.53.21100-АТХ2.11.ТЗН1-МШУ4-СБ

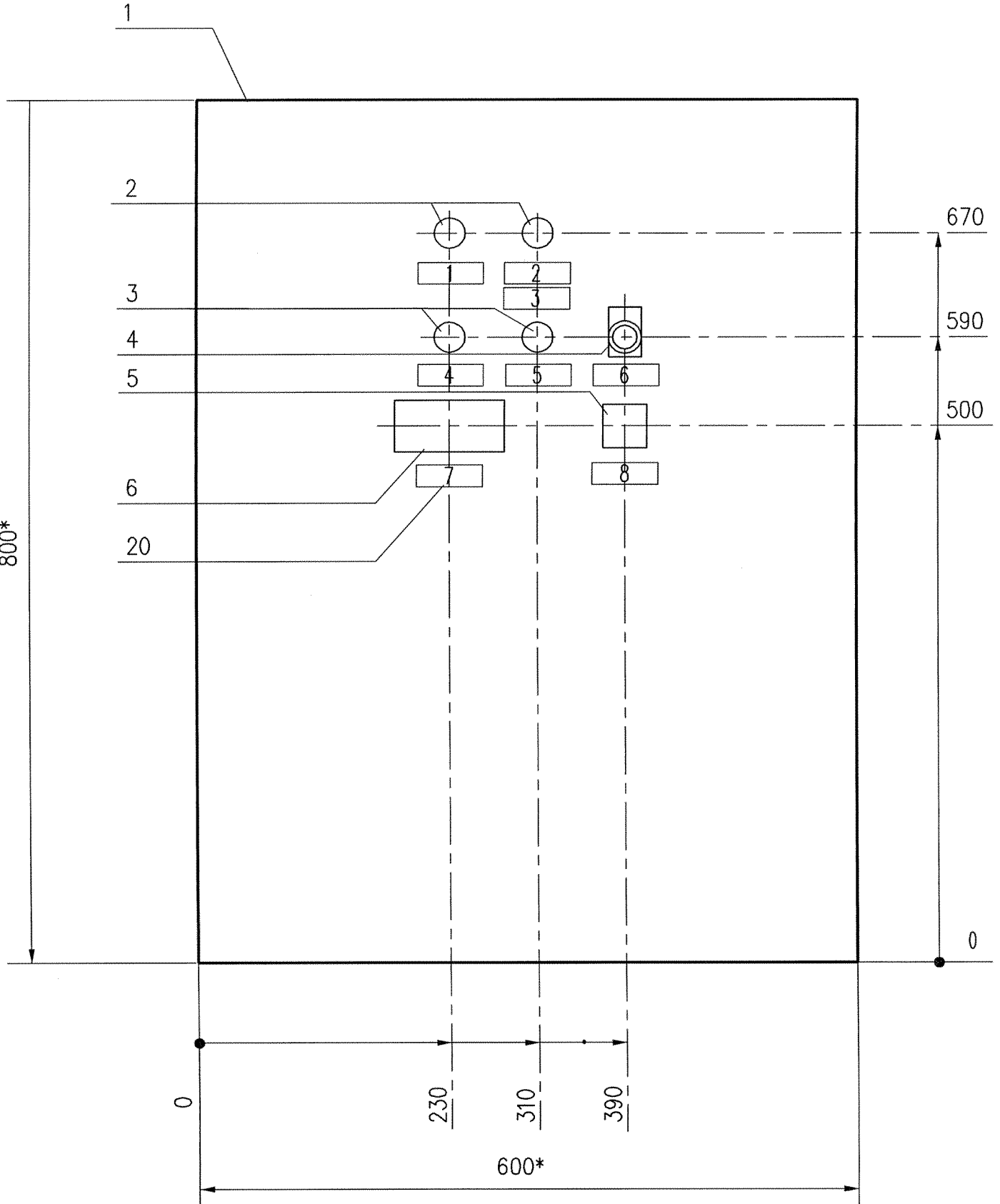
Задняя стенка (дверь не показана)



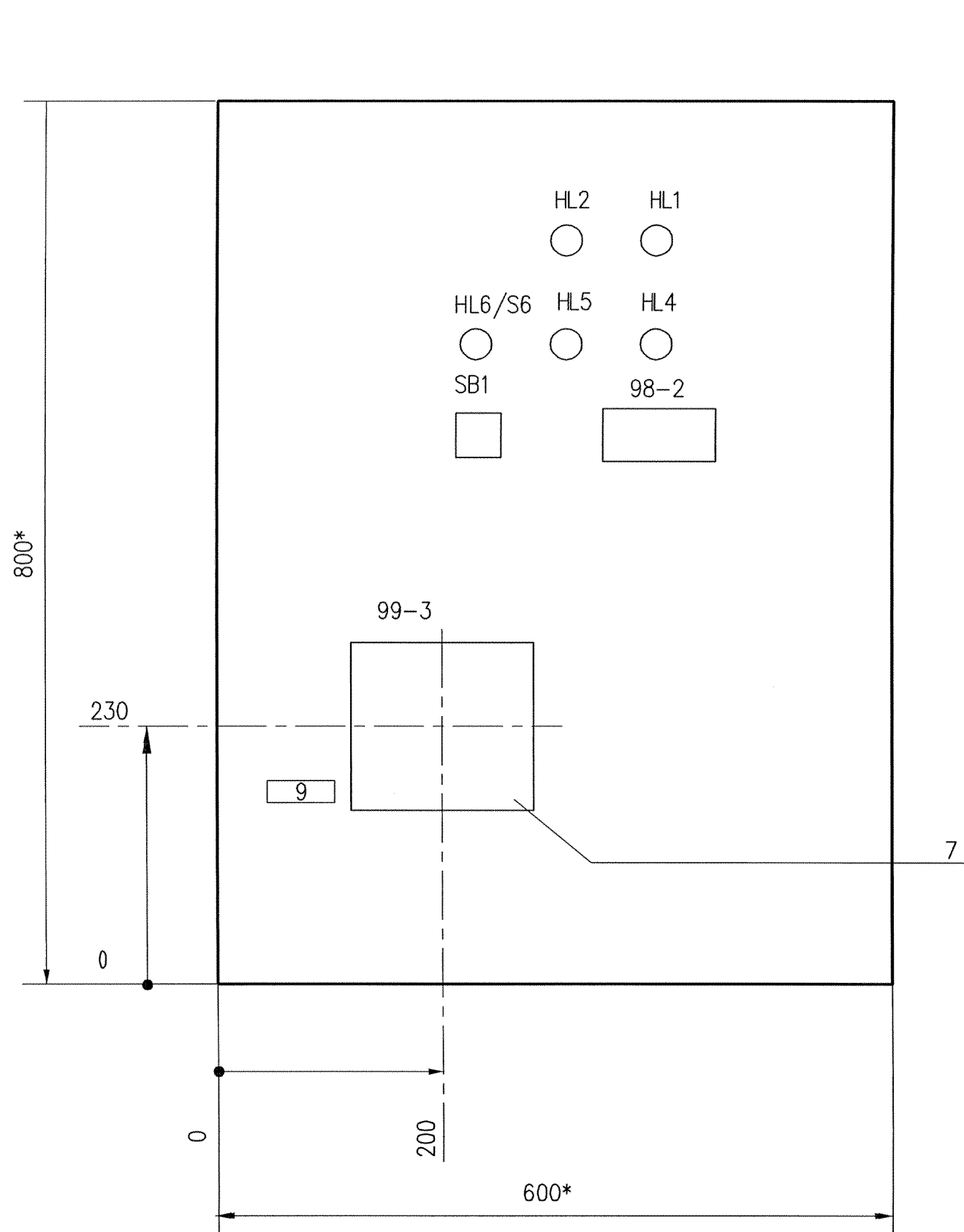
Правая боковая стенка



Дверь щита



Дверь щита (вид со стороны монтажа)

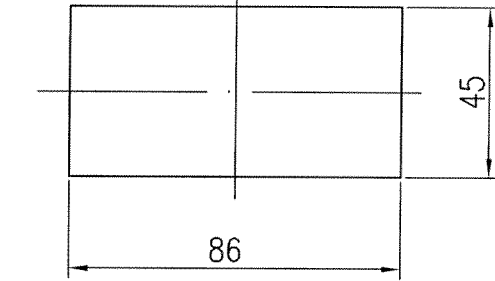
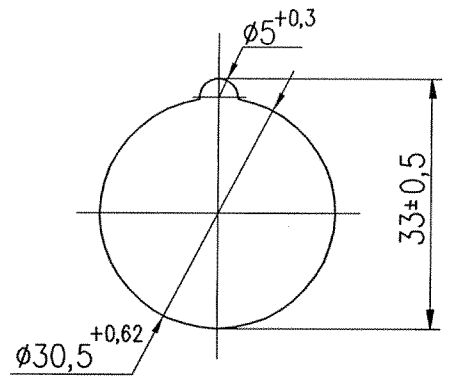
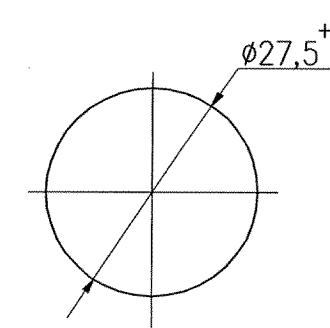
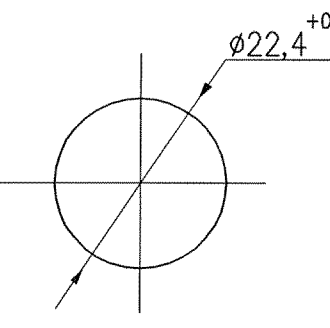


ХВ4-BW34M5

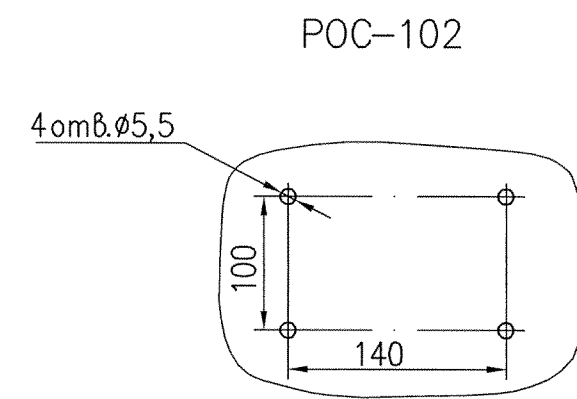
СКЛ

КУ 101

ИРТ 1730D/A

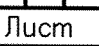


Отверстия для крепления прибора



- 1* Размеры для справок
- 2 Защитные лакокрасочные покрытия должны соответствовать требованиям ГОСТ Р 51102-97 для оборудования, устанавливаемого в обслуживаемых помещениях
- 3 Данный комплект выполнен на основании комплектов 1252-1187.РЗ-2901.53.21100-АТХ2.11 листы 3, 4, 5, 7; 1252-1187.РЗ-2901.53.21100-АТХ2.1 листы 6, 12, 17, 33.
- 4 Защитные лакокрасочные покрытия должны соответствовать требованиям ГОСТ Р 51102-97 для оборудования, устанавливаемого в обслуживаемых помещениях
- 5 Предусмотреть подвод кабелей сверху: ВВГнг-LS 3x2,5 мм² Ø10,2 мм - 2 шт.; КВВГнг-LS 4x1,0 мм² - Ø10,9 мм - 1 шт.; КВВГнг-LS 5x1,0 мм² Ø11,6 мм - 2 шт.; КВВГнг-LS 14x1,5 мм² - Ø14,5 мм - 1 шт.;
- 6 Степень защиты щита по ГОСТ 14254-96 - IP54.
- 7 Предусмотреть шину РЕ для подключения экранов экранированных кабелей и клемм заземления приборов

Файл: 1252-1187.РЗ-2901.53.21100-АТХ2.11.ТЗН1-МШУ4_СБ=00.dwg

						1252-1187.РЗ-2901.53.21100-АТХ2.11.ТЗН1-МШУ4 СБ				
Изм.	Лист	№ док-м.	Подп.	Дата	Местный щит управления МШУ4 Сборочный чертеж			Литер.	Масса	Масштаб
Разраб.	Чеботарева	17.07.14.08		И						1:5
Проб.	Егошин	17.07.14.08								
Т. контр.	Гуляев	17.07.14.08		Лист				Листов 1		
Н. контр.	Куценко	17.07.14.08		 ОАО "Атомэнергoproект" ВПФ Волгоград 2014						

Формат А4х5