

12,5
✓(✓)

ИНВ № 64931
ОКС № 6 31.04.08

Алекс

* 1. Размеры для справок.

① 2. Маркировать: обозначение детали, остальное по ТУ 26-37-80.

3. Клеймить: клеймо ОТК.

④ 4. Изготовление и поставка заготовки из цельного листа по ТУ 26-37-80 и ОСТ 26 291-94.

③ 5. Сталь 09Г2С-6 ГОСТ 5520-79 должна быть с содержанием серы не более 0,035% и фосфора не более 0,035%.

③ 6. Термообработать в соответствии с РТМ 26-44-82.

③ 7. Контроль механических свойств основного металла можно не проводить, если температура отпуска металла дннца не превышает плюс 650°C.

При нормализации, или нормализации и последующему отпуску, или закалке и последующему отпуску, проводится только испытание на ударную вязкость при минус 50°C.

⑨ 8. Подлежит приемке КПА.

③ 9. Допускается совмещение нормализации с нагревом под горячую штамповку при согласовании со специализированной научно-исследовательской организацией.

③ 10. Допускается замена материала на стали:

- ④ - 09Г2С, 16ГС категорий 4 и 12 по ГОСТ 19281-89 класса прочности не менее 325 с выполнением требований п.п. 2.2.1, 2.2.2, 2.2.3, 2.2.9, ГОСТ 19281-89 и с контролем макроструктуры по ГОСТ 5520-79 от партии листов; не менее 10% от листов партии;
- ⑥ - 09Г2С категория 7, 8, 9, 12, 13, 14, 15 по ГОСТ 5520-79 с содержанием серы не более 0,035% и фосфора не более 0,035%;
- ⑤ ⑧ - 16ГС категория 6, 12 по ГОСТ 5520-79 с содержанием серы не более 0,035% и фосфора не более 0,035%;
- ⑤ ⑧ - 09Г2С категории 3 по ТУ 14-1-5241-93.

26060-1.1-1

4	19416 И	ШВ	06.11.97
3	19282 И	ШВ	29.10.97
2	19216 И	ШВ	25.5.97
1	19111 И	ШВ	14.07.97
Изм/Лист	№ докум.	Подп.	Дата
Разраб.	Ляшенко	ШВ	8.07.97
Пров.	Захваткин	ШВ	6.07.97
Т.контр.			
Нач. секц.			
Н.контр.	Соболев	ШВ	8.07.97
Чтв.	Захваткин	ШВ	6.07.97

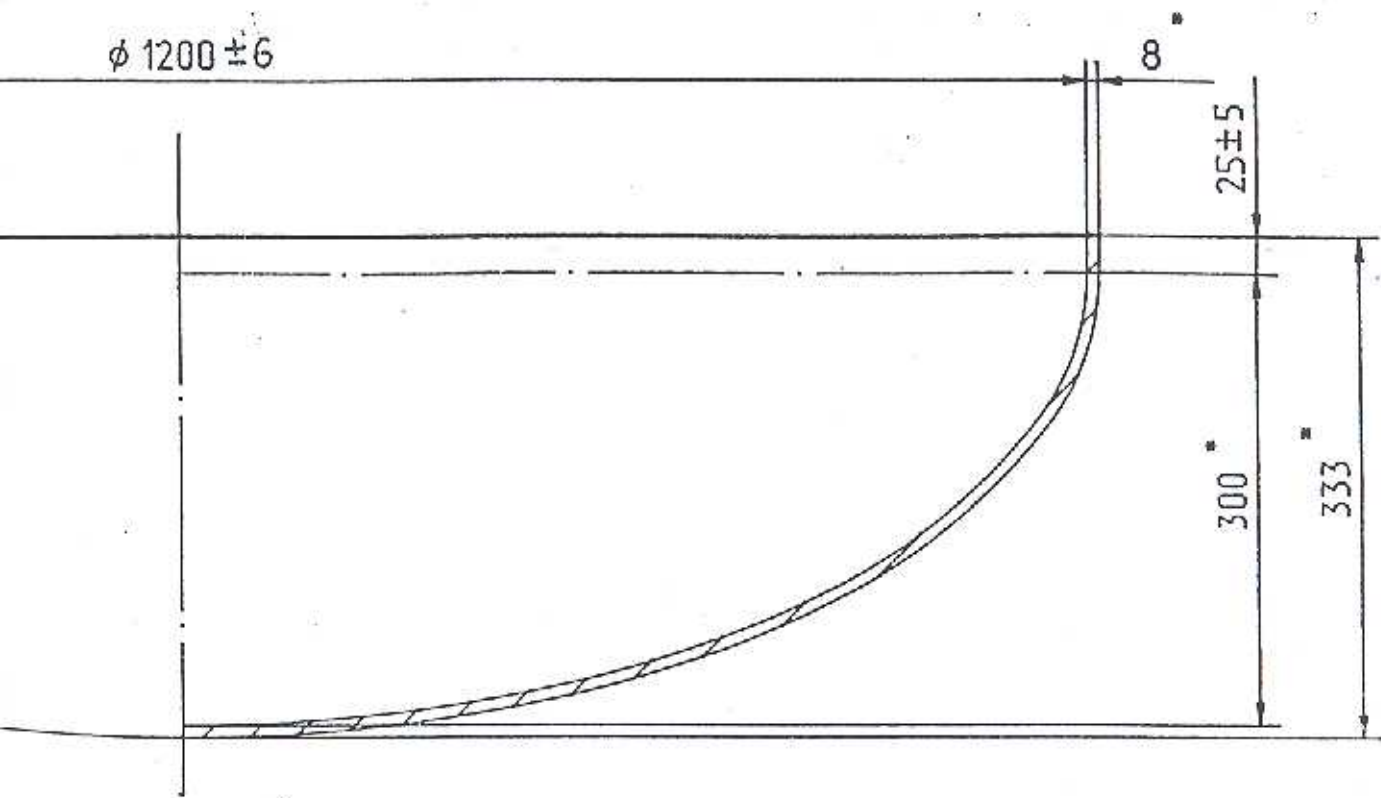
Дннце

Лист	Масса	Масштаб
A	105,6	1:5
Лист	Листов 1	

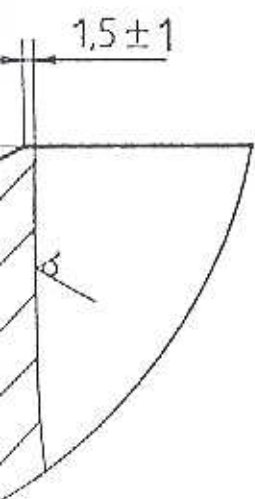
Заготовка: Дннце 1200-8-300
Сталь 09Г2С-6
ГОСТ 6533-78

Отдел 15

$\phi 1200 \pm 6$



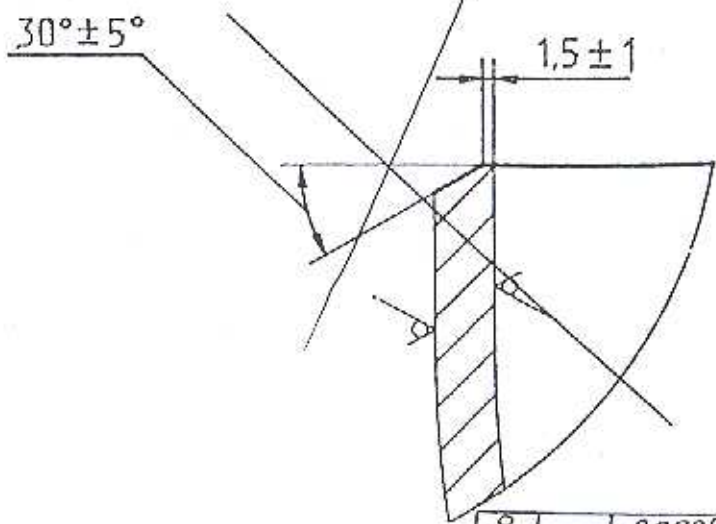
1:1



A (1:1)

Вариант

$30^\circ \pm 5^\circ$



8	20907H	Бус-	30.01
7	20007H	Вариант	30.05
6	19643H	Вариант	22.01
5	19579H	Бус-	11.1

3 28985H 1024 2002

①
④
③
②

⑨
③

③

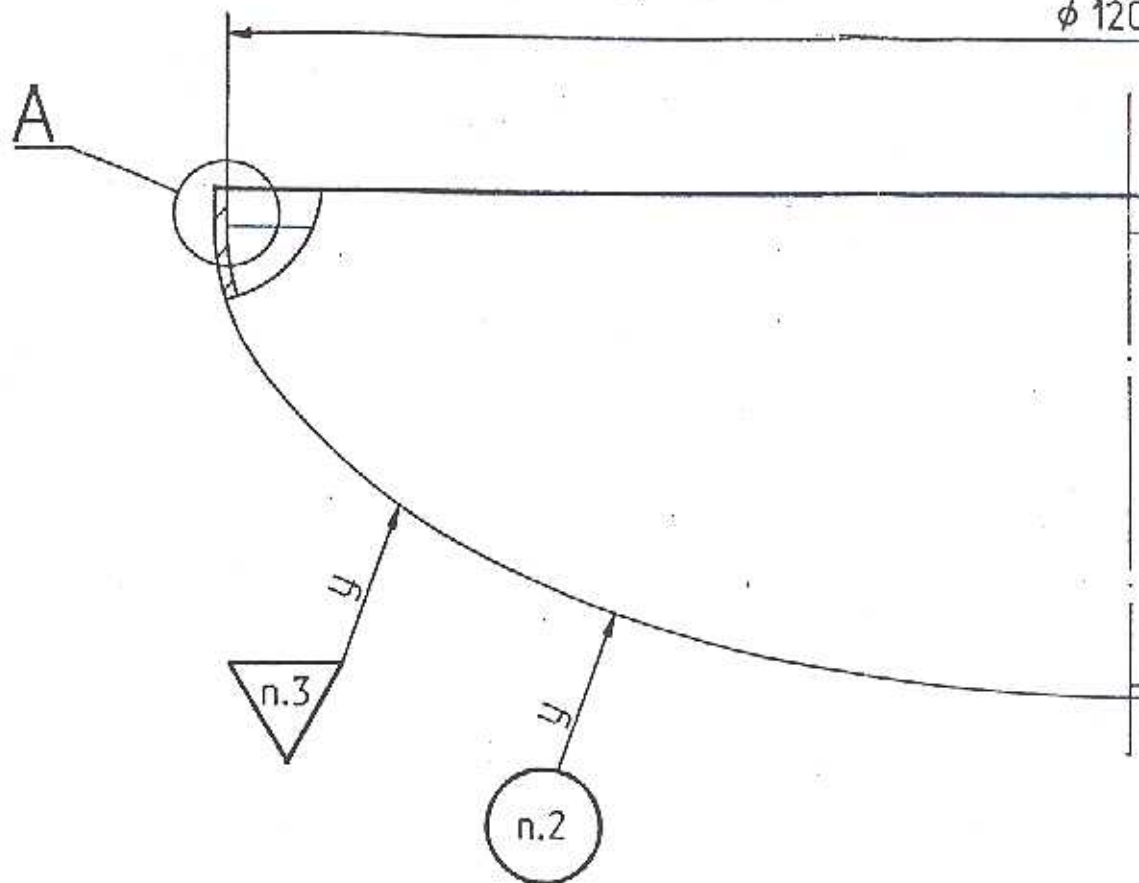
⑥
④

⑥

⑥
②

26060-1.1-1

$\phi 120$



A (1:1)

4

$30^\circ \pm 5^\circ$

$1,5 \pm 1$

